



MINISTERIO DE SALUD PÚBLICA
Provincia de Tucumán

SALA DE SITUACIÓN DE SALUD

**SEMANA
EPIDEMIOLOGICA**
12 al 18 de Abril

15



**DIRECCION
DE EPIDEMIOLOGIA**



MINISTERIO DE SALUD PÚBLICA



**EVENTOS
INTERNACIONALES**

DIRECCION DE EPIDEMIOLOGIA



Distribution of reported cases of EVD by week of reporting in Guinea, Sierra Leone, Liberia, Mali, Nigeria and Senegal, weeks 48/2013 to 13*/2015

Source: Adapted from WHO figures; *data for week 13/2015 are incomplete

Casos: 25556
Muertes: 10587
T. Letalidad: 41%

T. Salud: 499/861
T. Letalidad: 58%

Kailahun: presenta su 1 caso después de 4 meses sin notificación.



* According to WHO, the marked increase in week 43/2014 is due to a more comprehensive assessment of patient databases.

SALA DE SITUACION DE SALUD



Países/territorios con transmisión autóctona o casos importados de Chikungunya en las Américas, SE 49, 2013 - SE 12, 2015



Dengue - Chikungunya

CHIKUNGUNYA

C. Sospechosos: 1.338.026

Fallecidos: 184

T. Incidencia: 142/100.000

ARGENTINA

C. Sospechosos: 379

C. Confirmados: 3

Probables: **12**

En estudio: 334

DENGUE - ARGENTINA

C. Sospechosos: 1.138

C. Confirmados: 119 (**99 Córdoba**)

Probables: 66

En estudio: 514

Fuente: OPS, MSAL, MS Paraguay, MSAL Córdoba



Brasil – Actualización Sarampión



SE 14

C. Confirmados: 95

En Estudio: 83

Total (Diciembre 2013 – Abril 2015):

C. Sospechosos: 2.663

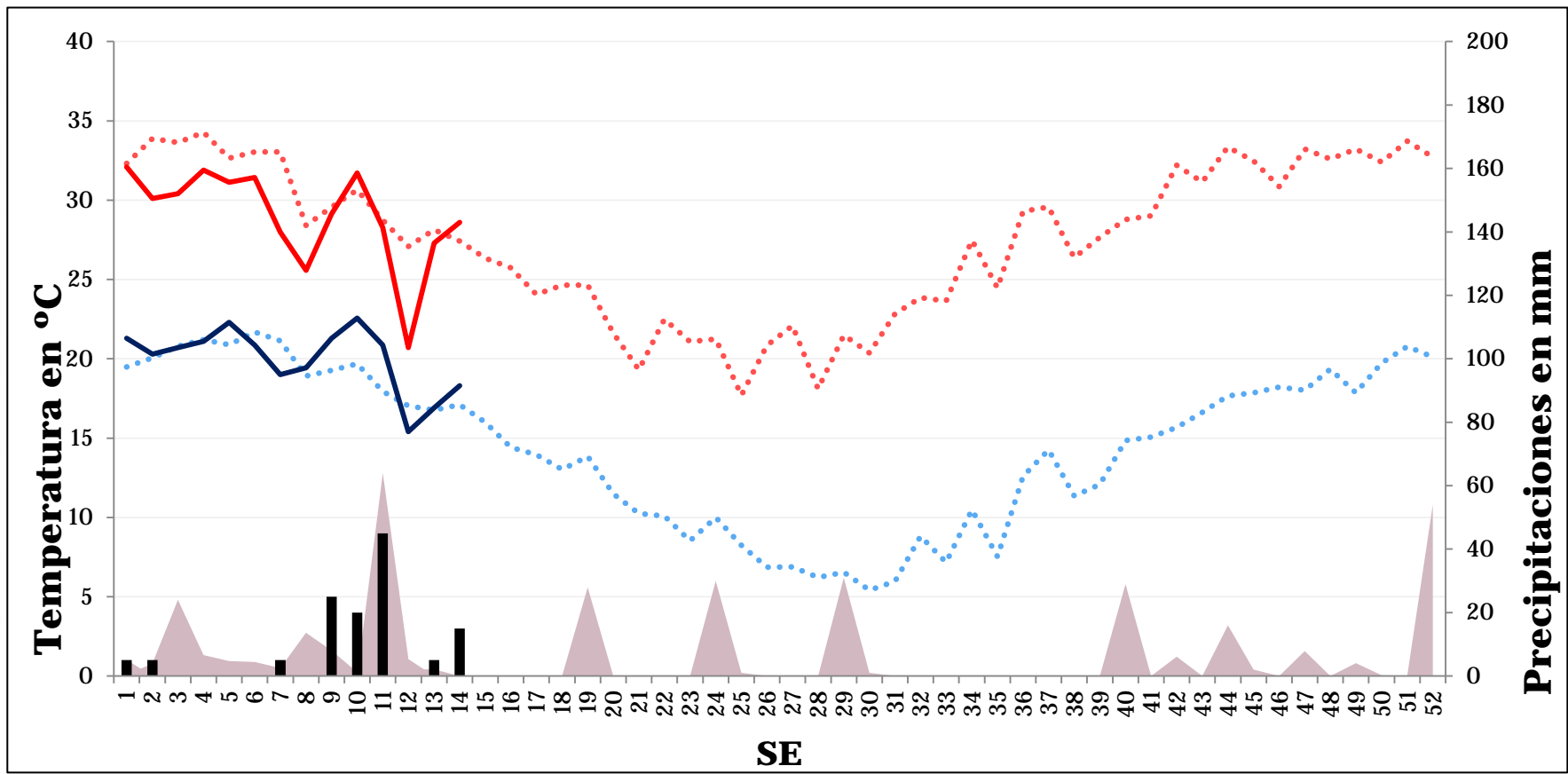
C. Confirmados: 791

Fuente: MS Brasil, Promed



Vigilancia de Síndrome febril y Factores climáticos. Año 2015. Provincia de Tucumán.

SALA DE SITUACION DE SALUD

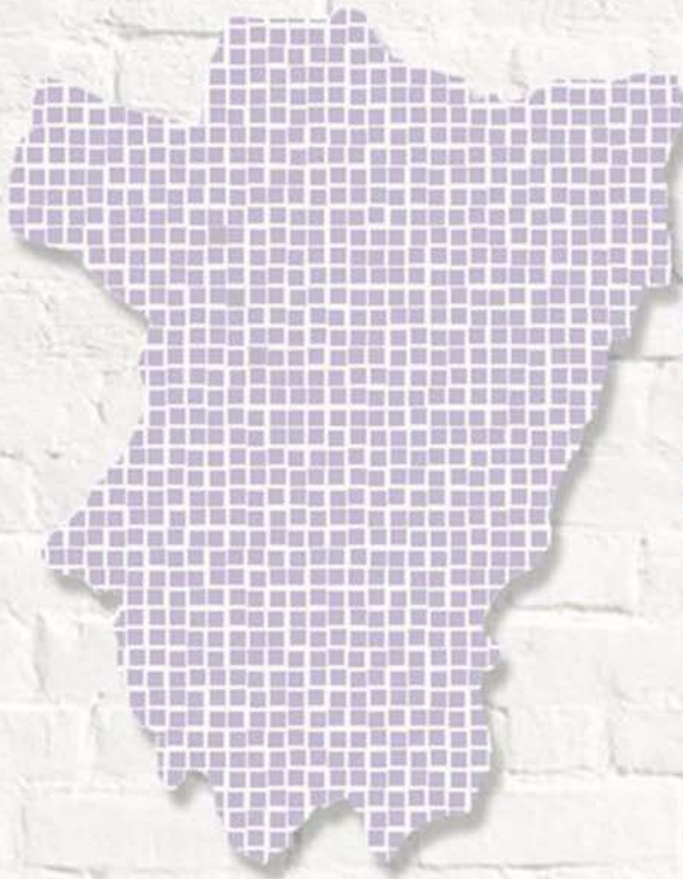


- Máxima temperatura
- Mínima temperatura
- Precipitaciones esperadas
- Precipitaciones 2015
- Febriles estudiados

Fuente: Dirección de Epidemiología



MINISTERIO DE SALUD PÚBLICA

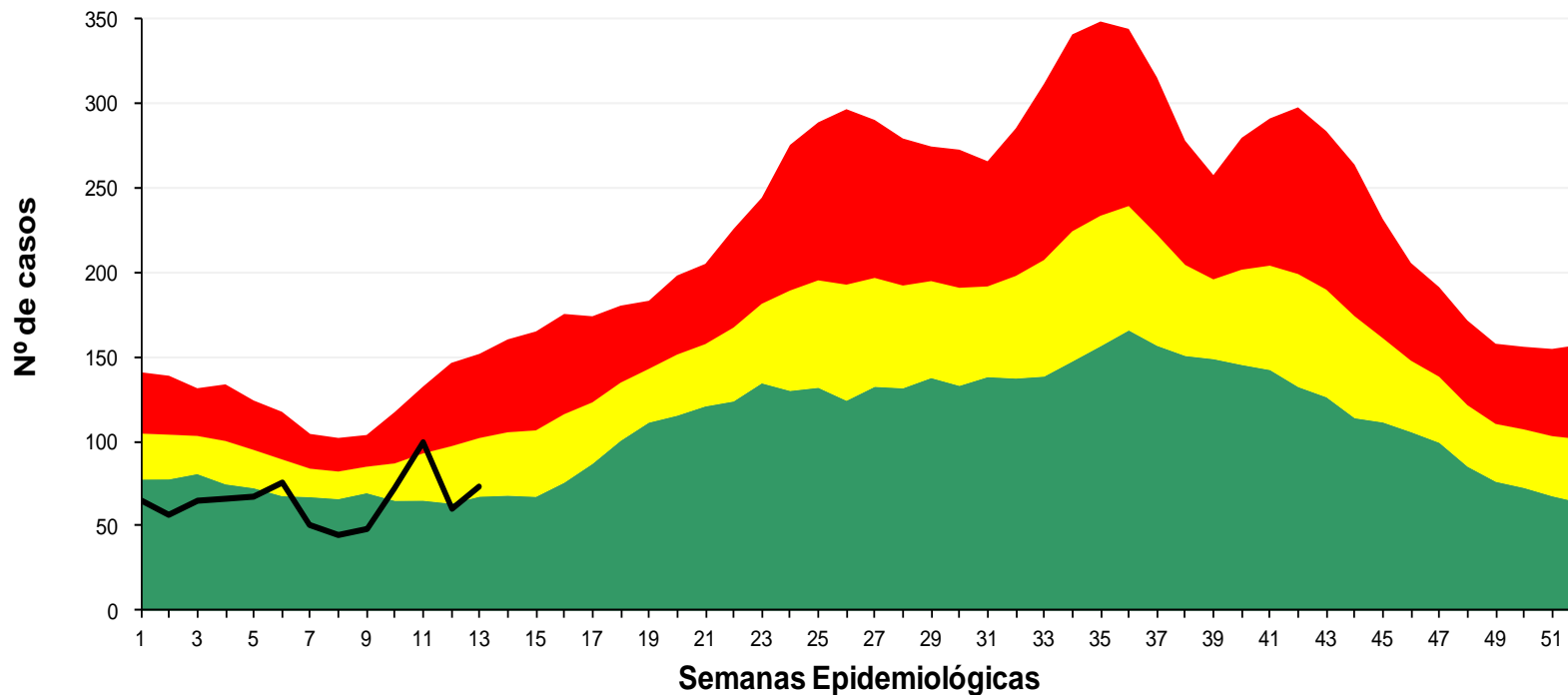


ENFERMEDADES TRANSMISIBLES

DIRECCION DE EPIDEMIOLOGIA



Corredor Endémico de Neumonía Provincia de Tucumán - Año 2015 - SE 13

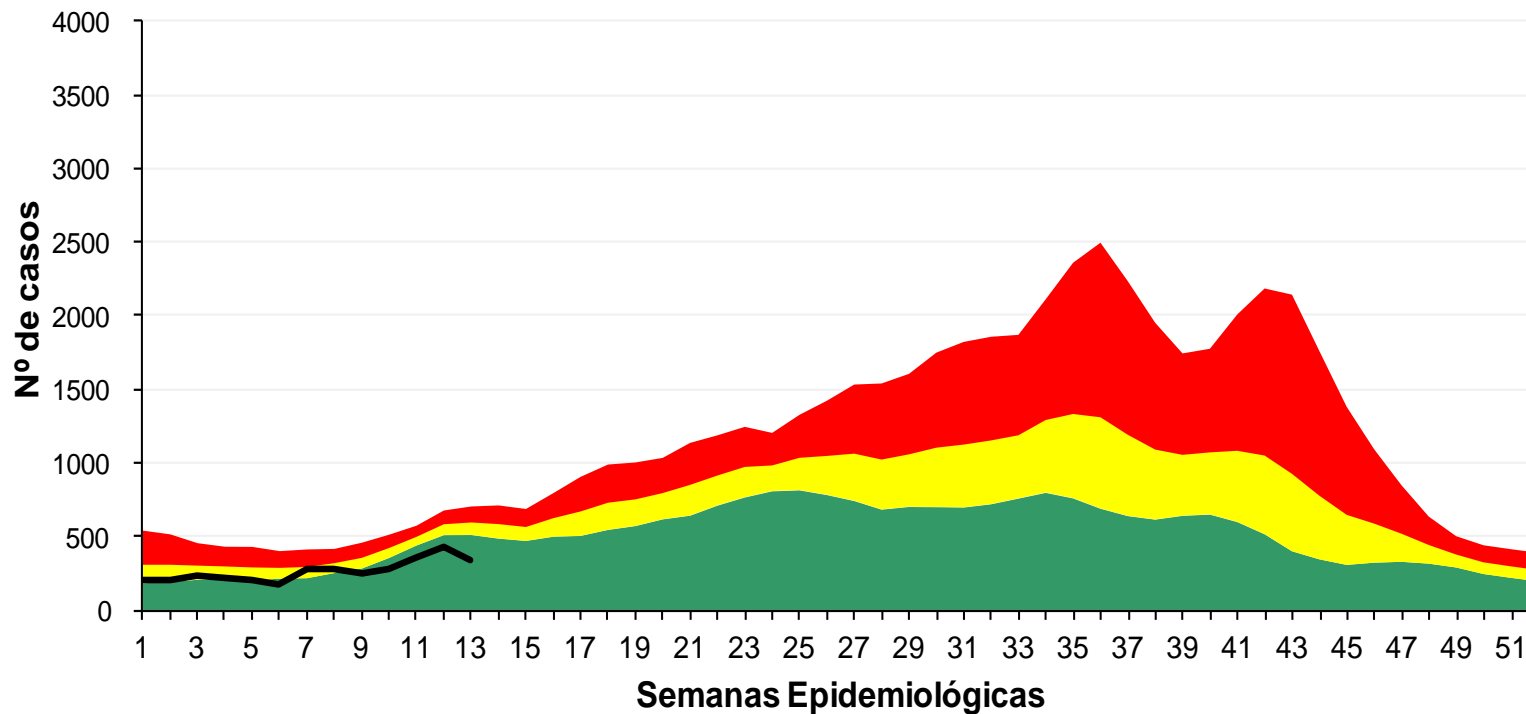


- REFERENCIAS
- Zona de Éxito
 - Zona de Seguridad
 - Zona de Alerta
 - Zona Epidémica
 - Nº de Casos

Fuente: Dirección de Epidemiología. SIPROSA



Corredor Endémico de ETI Provincia de Tucumán - Año 2015 - SE 13

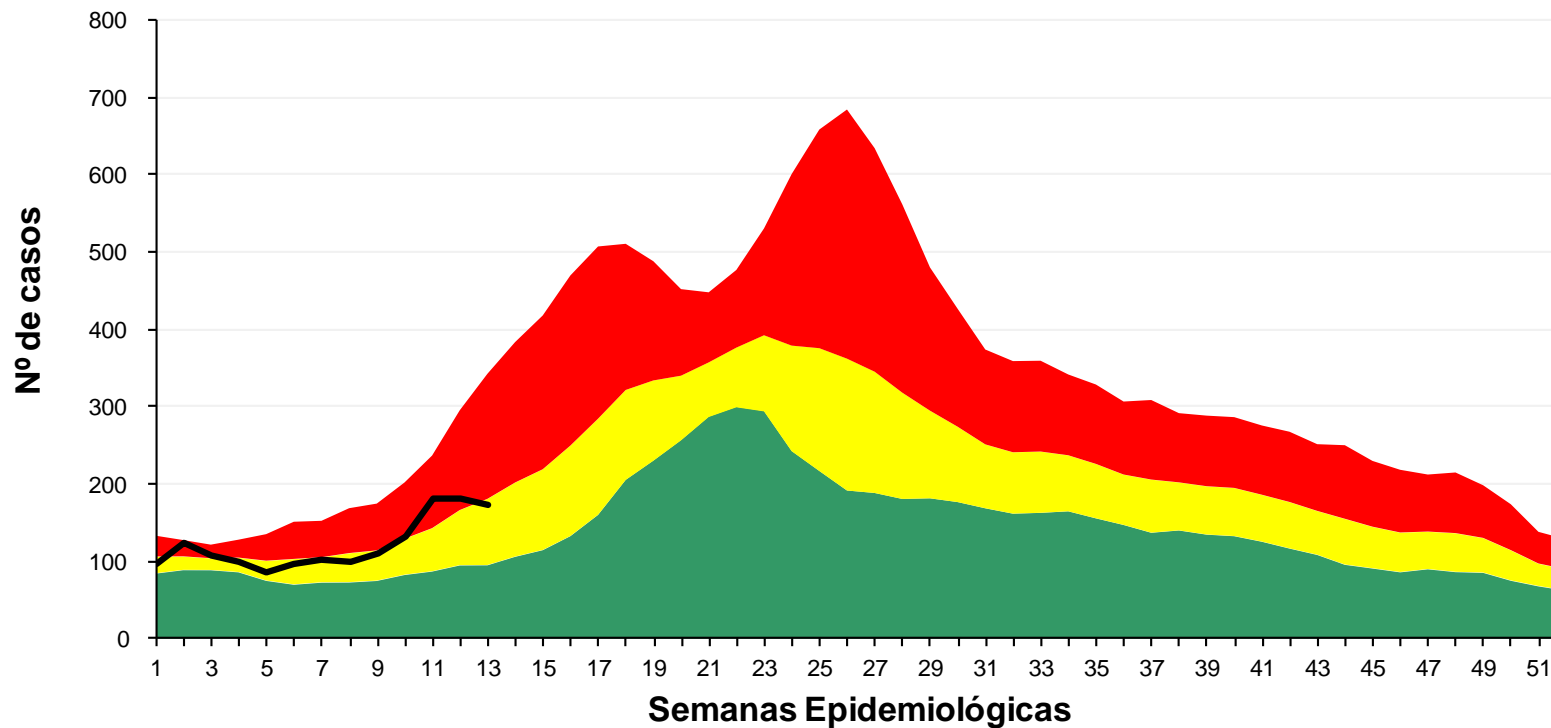


- REFERENCIAS
- Zona de Éxito
 - Zona de Seguridad
 - Zona de Alerta
 - Zona Epidémica
 - Nº de Casos

Fuente: Dirección de Epidemiología. SIPROSA



Corredor Endémico de Bronquiolitis Provincia de Tucumán - Año 2015 - SE 13



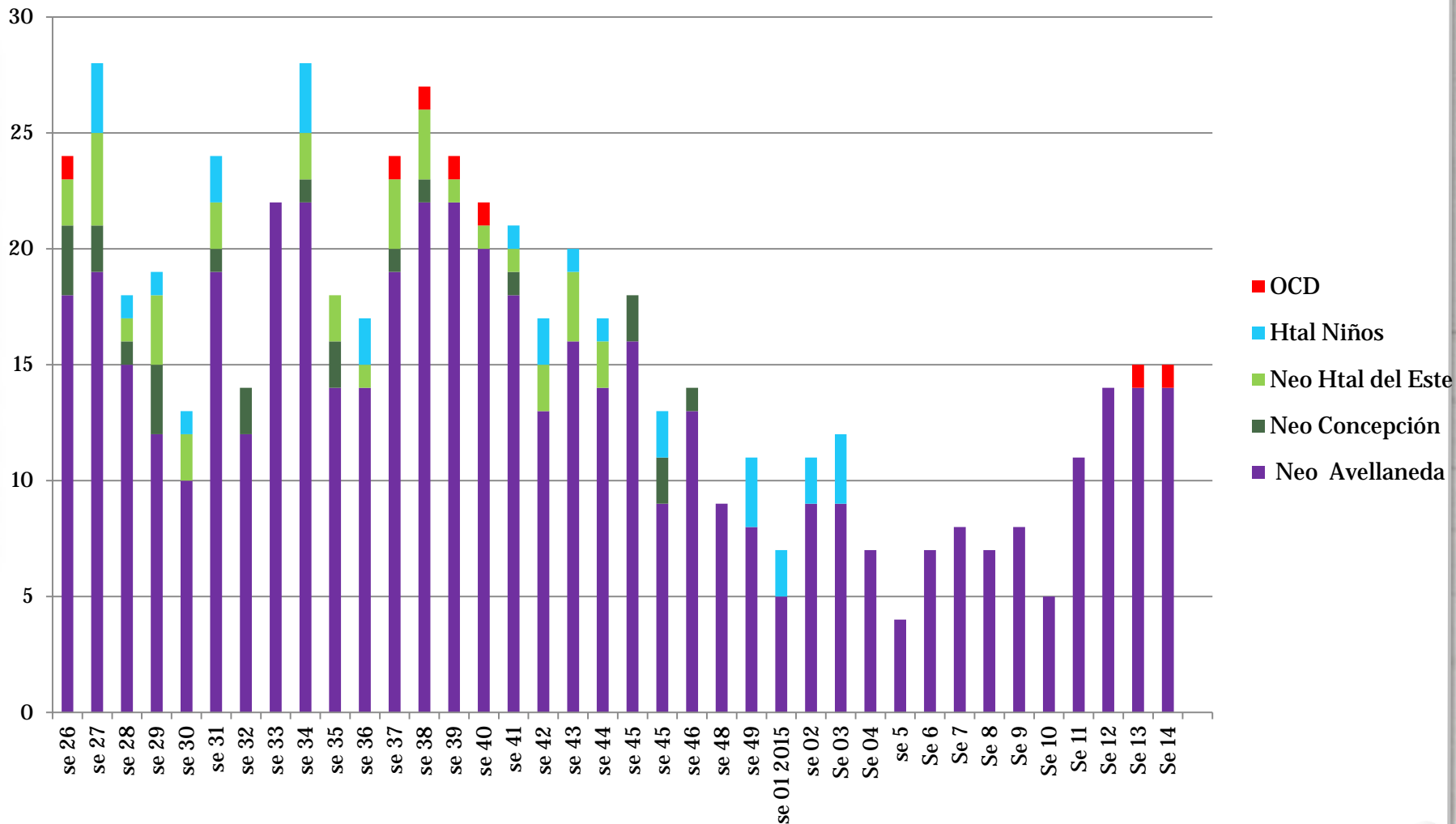
- REFERENCIAS
- Zona de Éxito
 - Zona de Seguridad
 - Zona de Alerta
 - Zona Epidémica
 - Nº de Casos

Fuente: Dirección de Epidemiología. SIPROSA



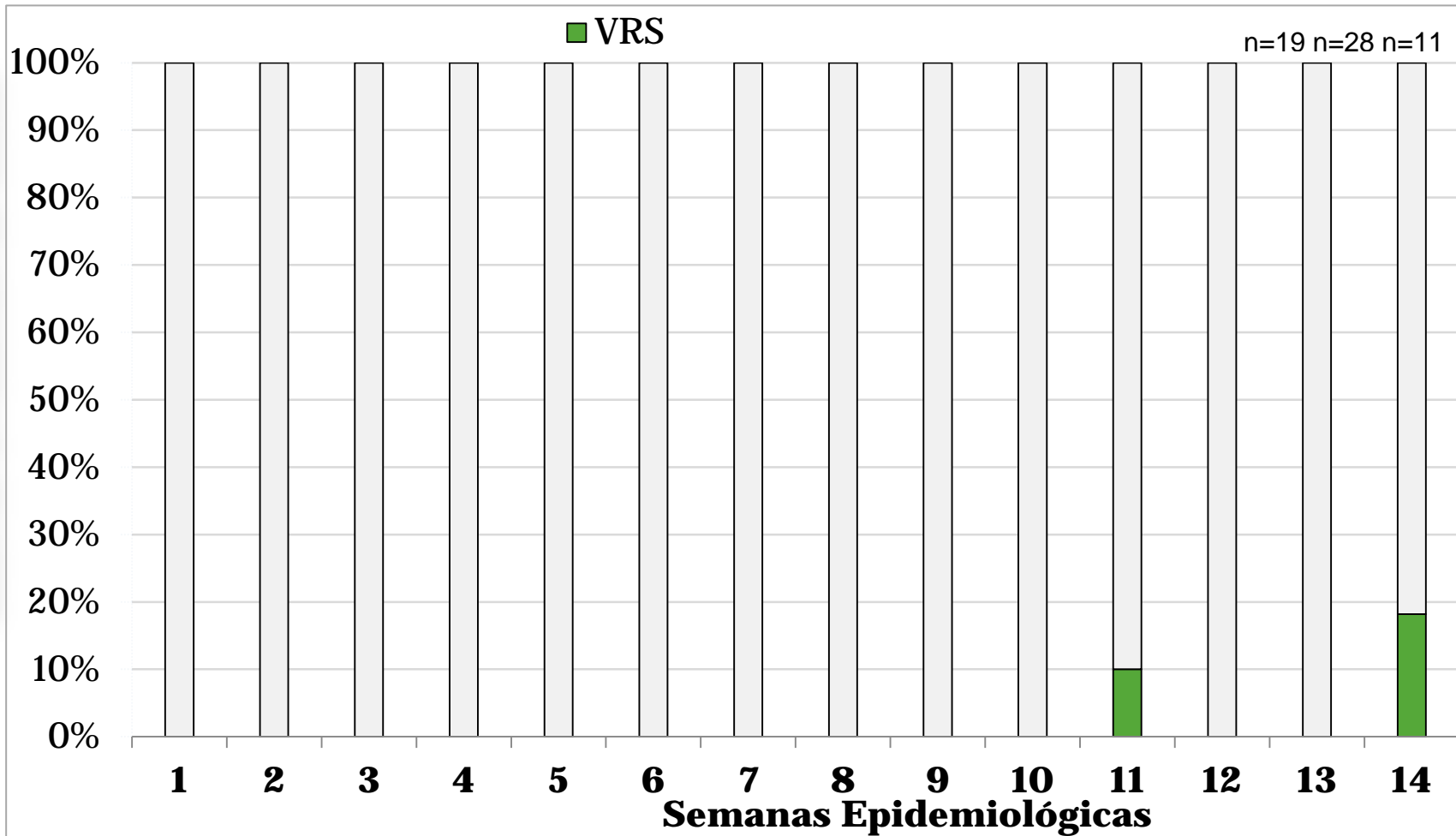
Internación en servicios críticos por Bronquiolitis (SE 26 de 2014 al 13/04/2015)

SALA DE SITUACION DE SALUD





Proporción de Virus respiratorios hasta SE 14 de 2014. Provincia de Tucumán. (n=86)

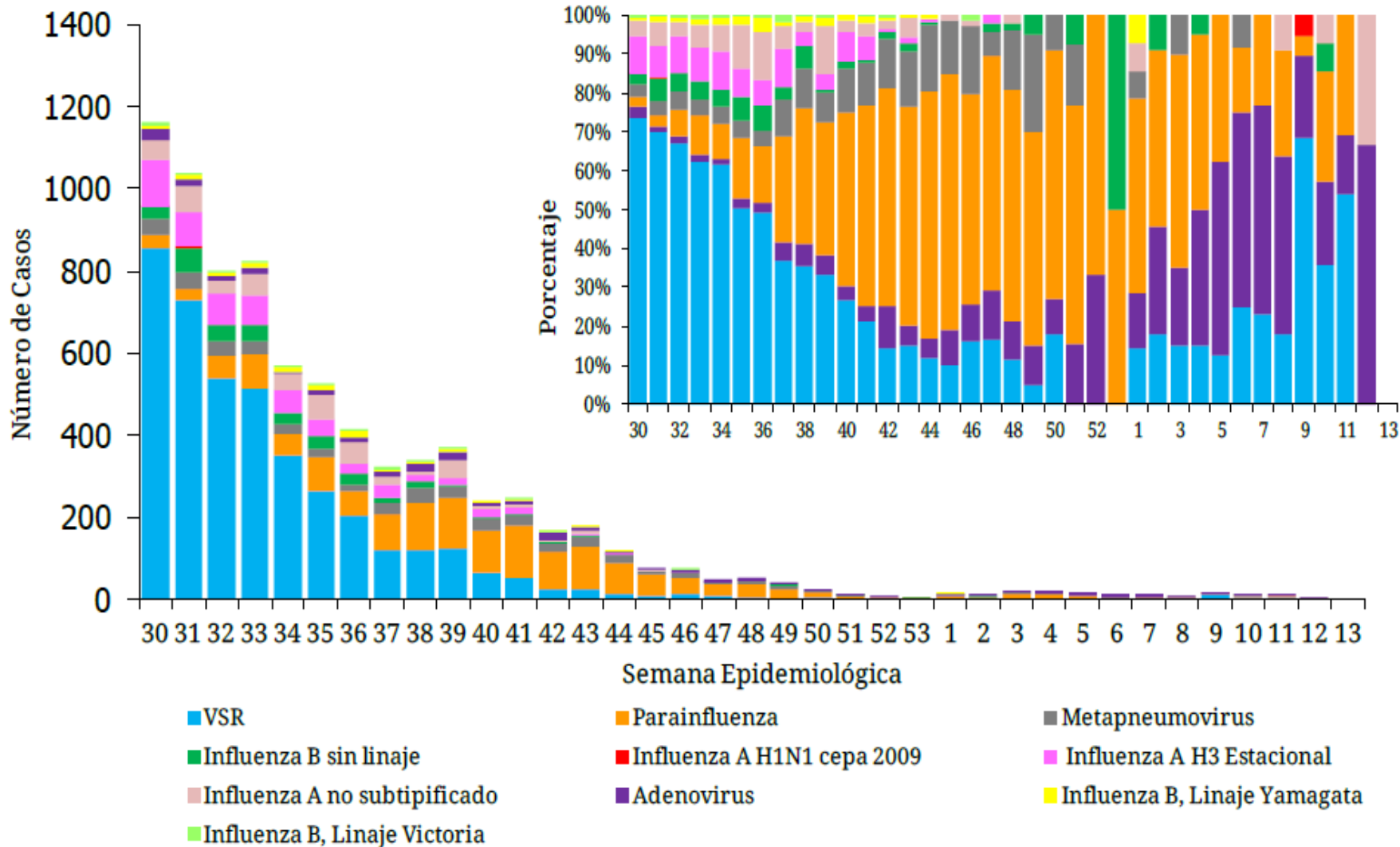


Fuente: Laboratorio de Virología – UCI



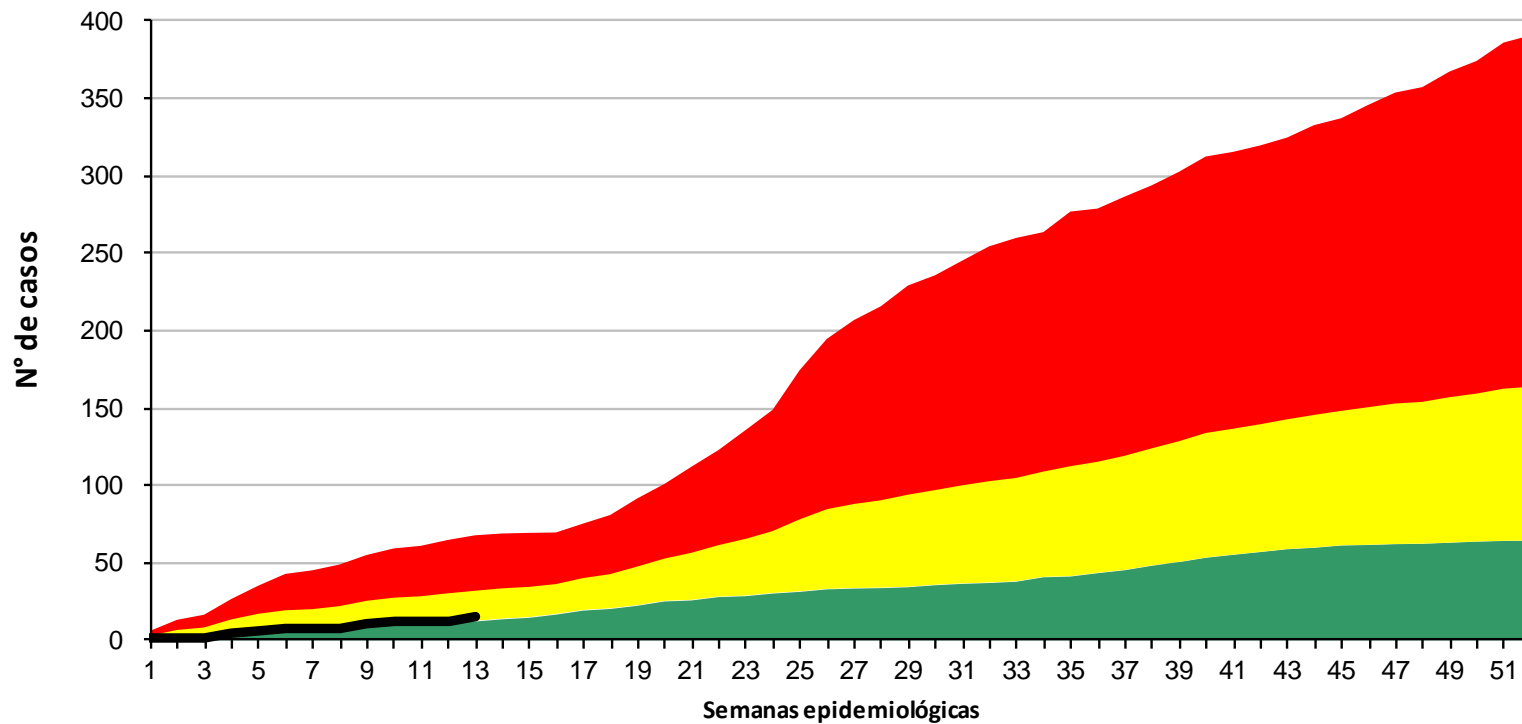
Distribución de virus respiratorios en vigilancia por Semana epidemiológica. SE 30 de 2014 a SE 13 de 2015. Argentina. N=7814

Fuente: SNVS-SIVILA.





Corredor Endémico Acumulado de Coqueluche Provincia de Tucumán - Año 2015 - SE 13

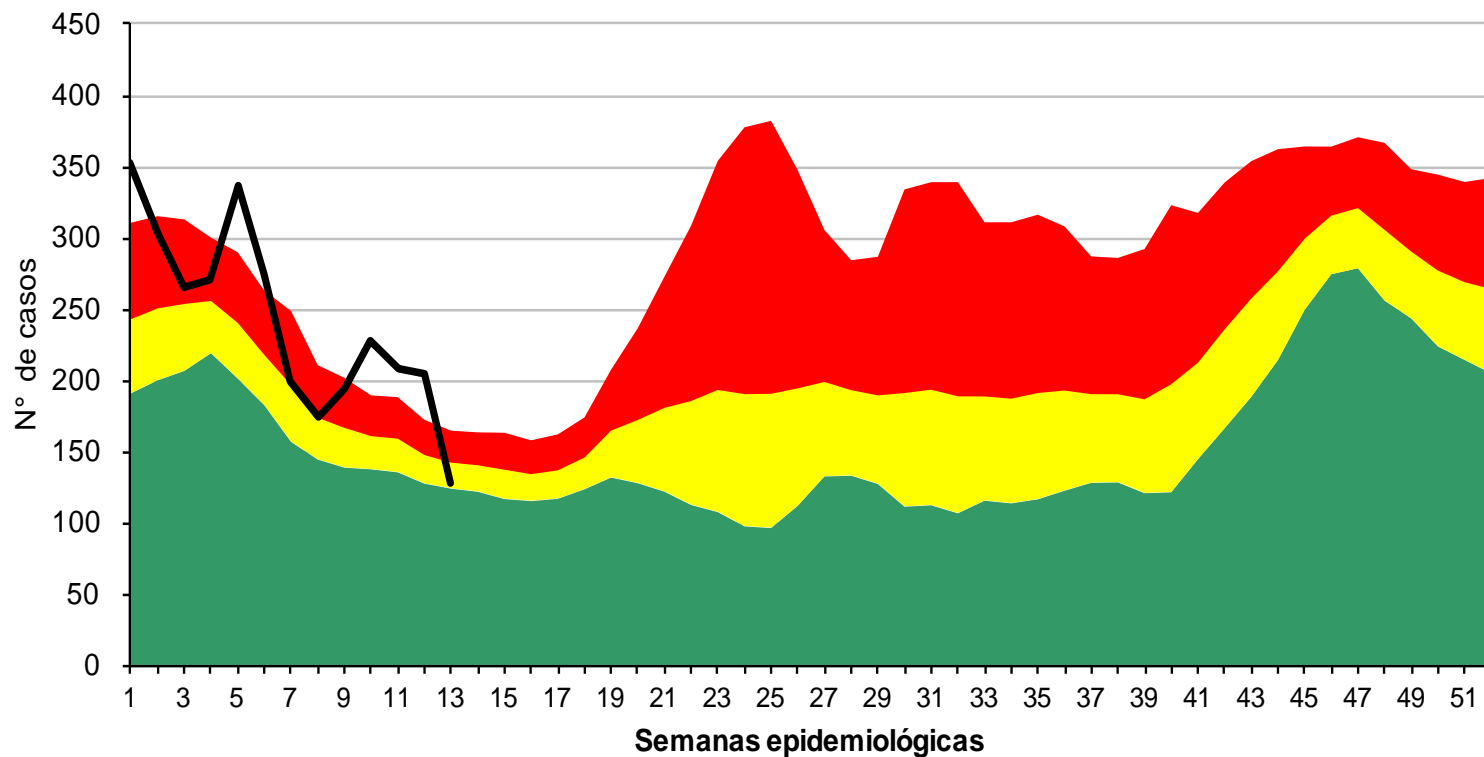


- REFERENCIAS
- Zona de Éxito
 - Zona de Seguridad
 - Zona de Alerta
 - Zona Epidémica
 - N° de Casos

Fuente: Dirección de Epidemiología. SIPROSA



Corredor Endémico de Diarreas en < 1 año Provincia de Tucumán - Año 2015 - SE 13



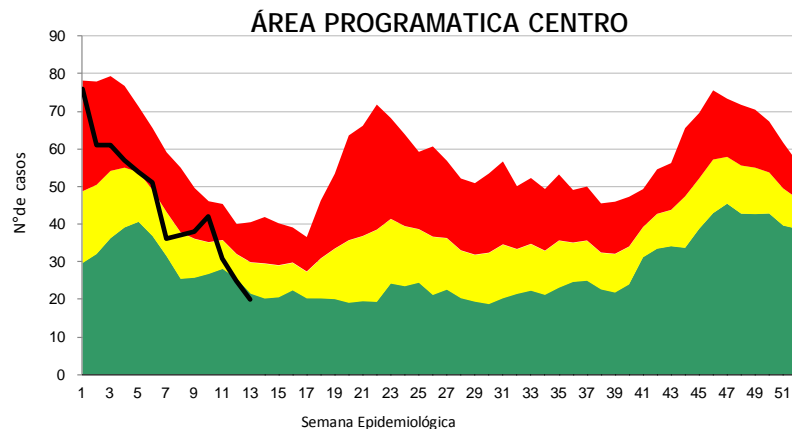
- REFERENCIAS
- Zona de Éxito
 - Zona de Seguridad
 - Zona de Alerta
 - Zona Epidémica
 - N° de Casos

Fuente: Dirección de Epidemiología. SIPROSA

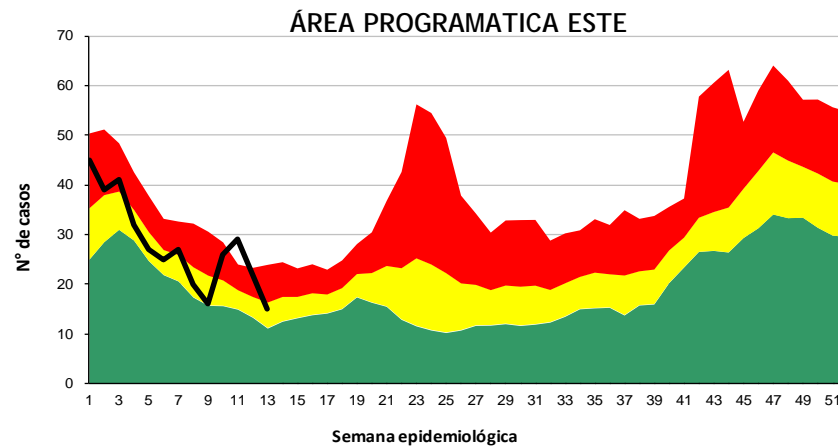


Corredor Endémico de Diarreas < 1 año según Áreas Programáticas. Provincia de Tucumán - Año 2015 - SE 13

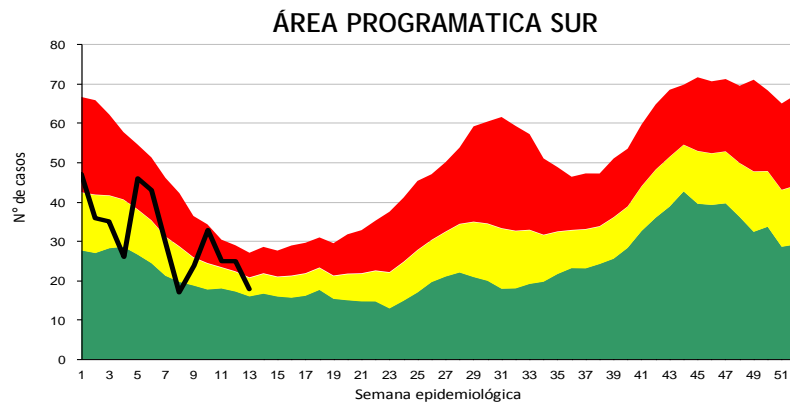
SALA DE SITUACION DE SALUD



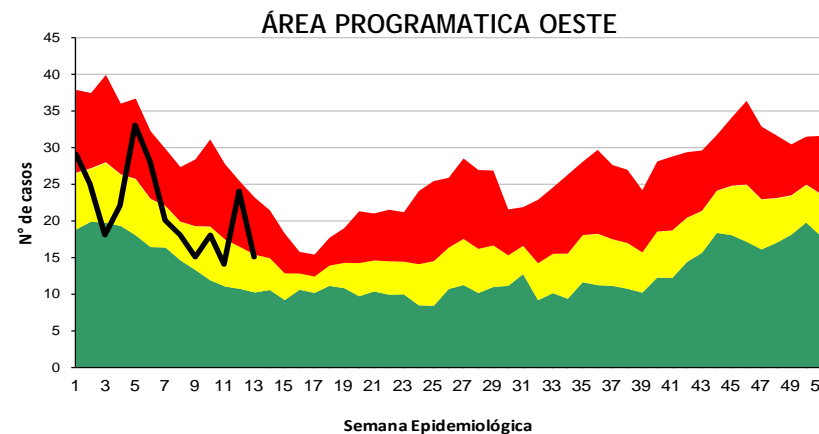
AO YB 47*10.000



AO Ranchillos 94*10.000



AO Monteros 61*10.000



AO Trancas 32*10.000

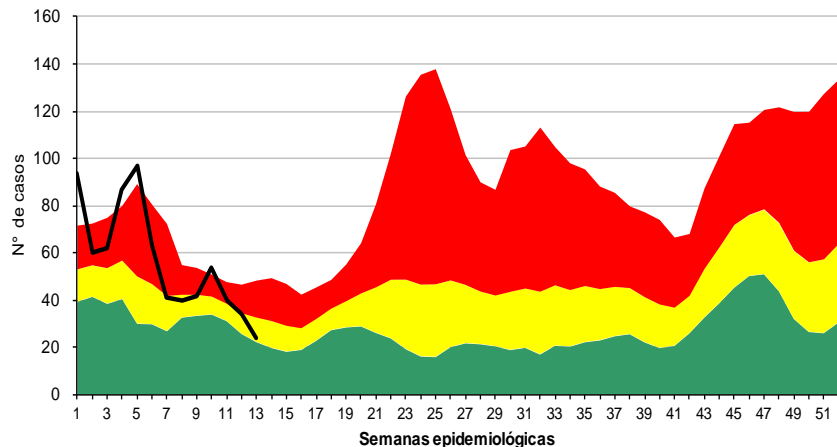
- REFERENCIAS
- █ Zona de Éxito
 - █ Zona de Seguridad
 - █ Zona de Alerta
 - Zona Epidémica
 - N° de Casos

Fuente: Dirección de Epidemiología. SIPROSA

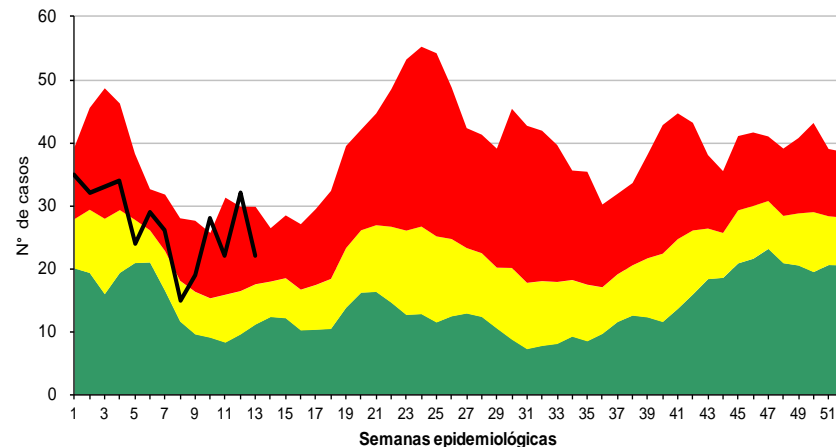


Corredor Endémico de Diarreas < 1 año según Hospitales de Referencia. Provincia de Tucumán - Año 2015 - SE 13

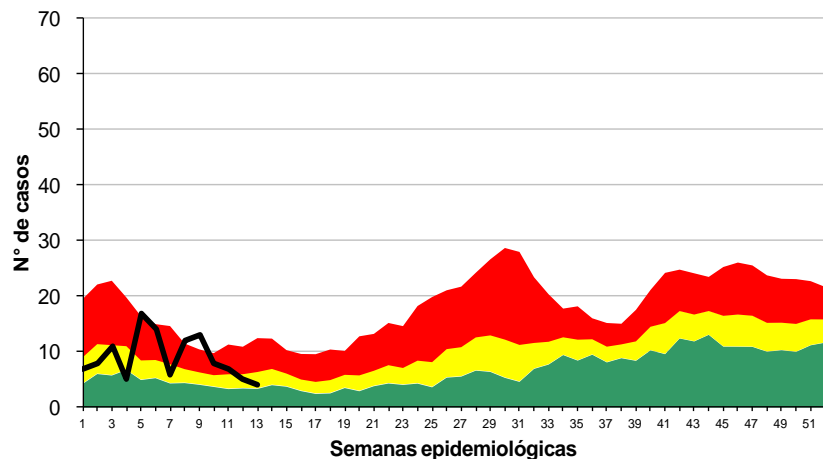
HOSPITAL DEL NIÑO JESUS



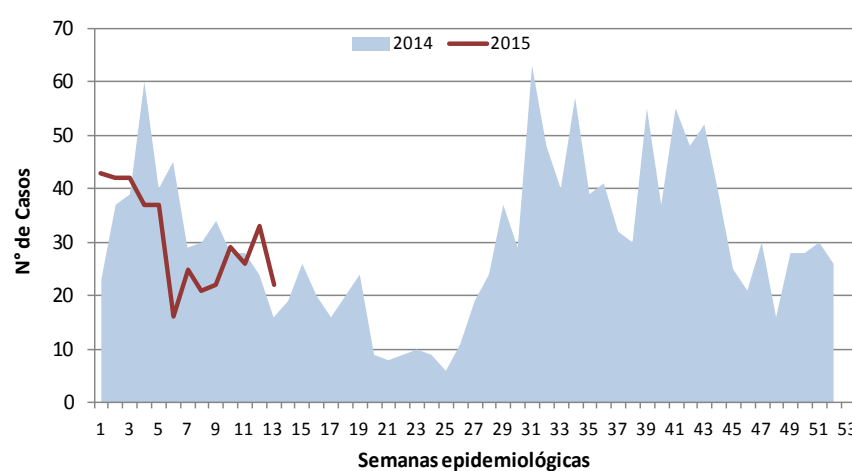
HOSPITAL "PTE. N. AVELLANEDA"



HOSPITAL REGIONAL DE CONCEPCION



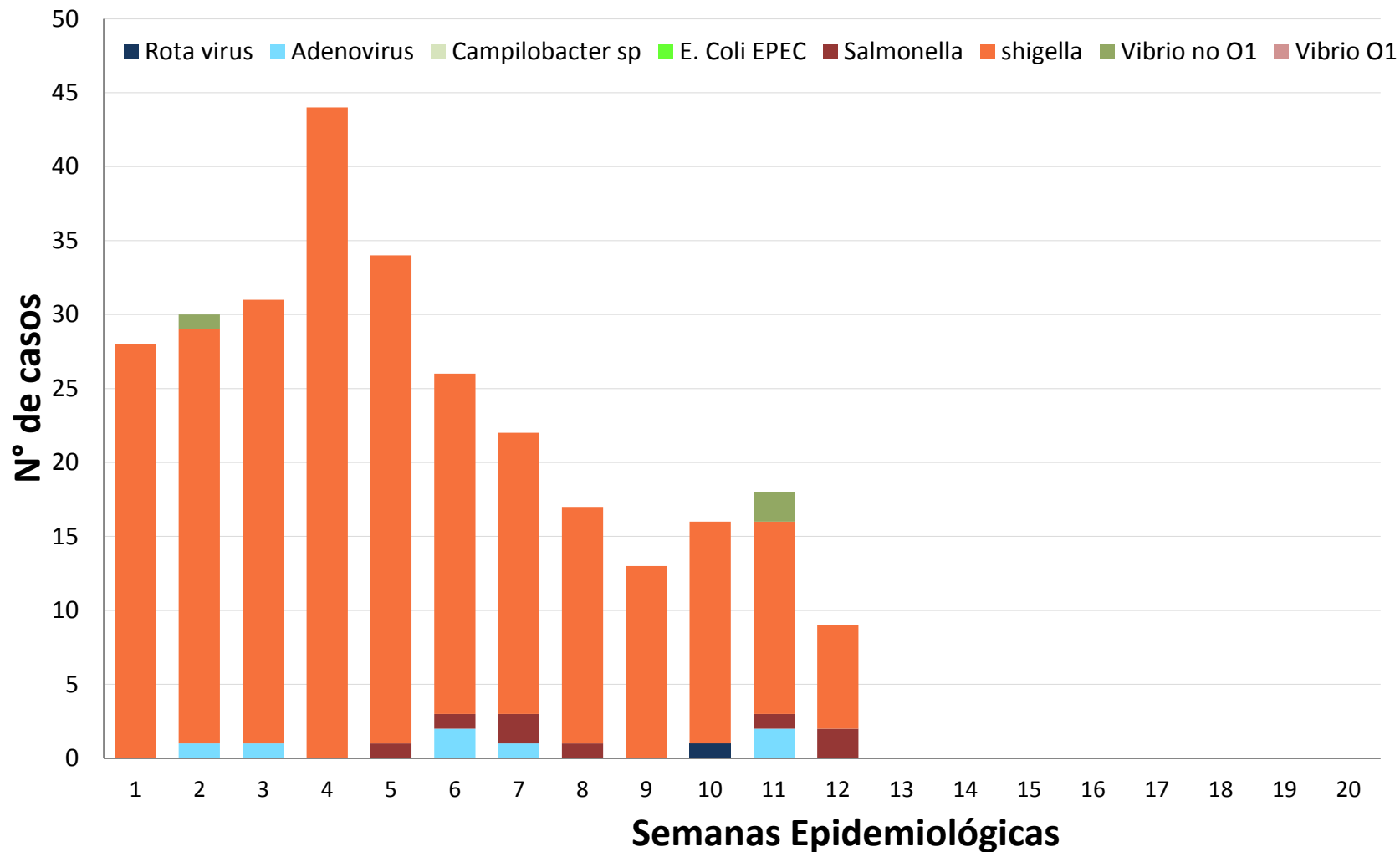
HOSPITAL "EVA PERON"



- REFERENCIAS
- Zona de Éxito
- Zona de Seguridad
- Zona de Alerta
- Zona Epidémica
- N° de Casos

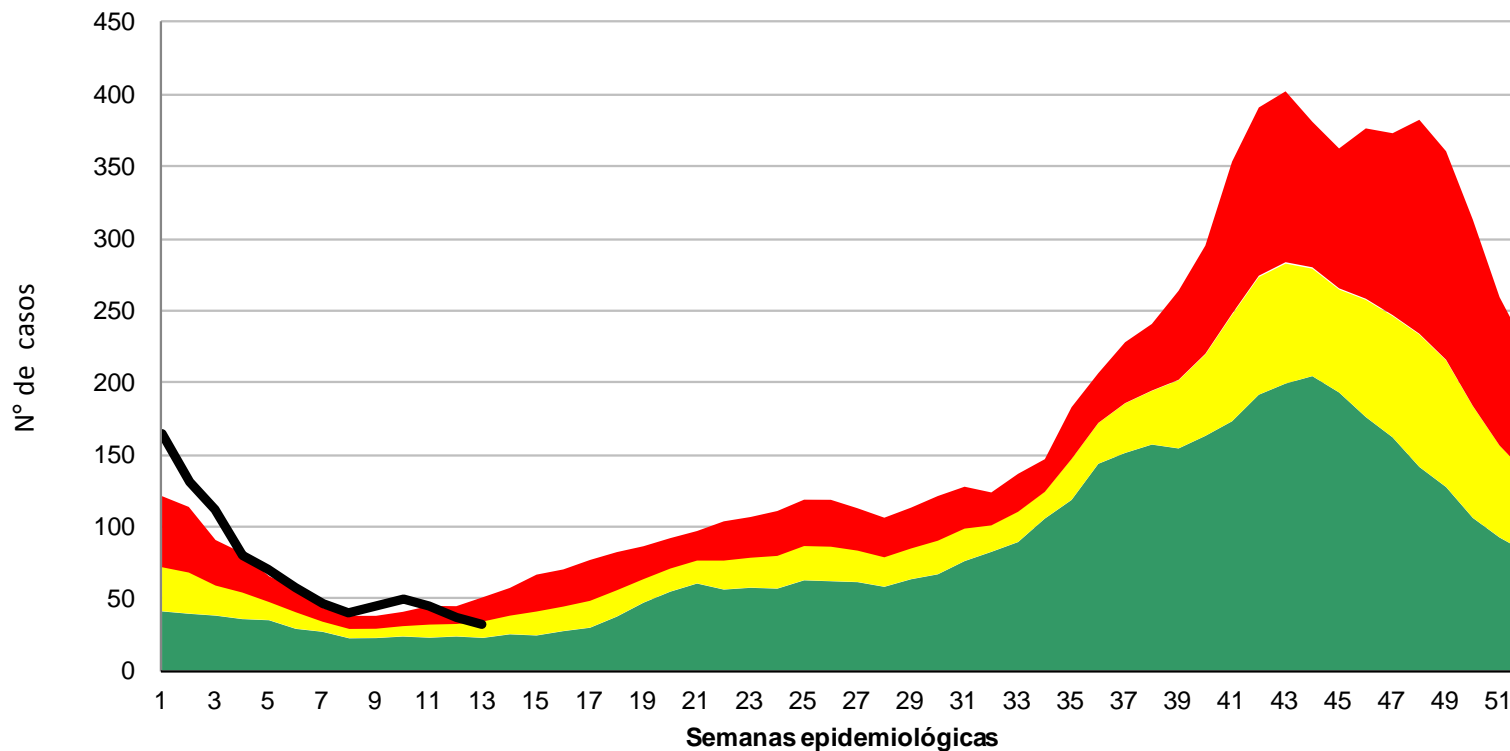
Fuente: Dirección de Epidemiología. SIPROSA

Muestras positivas según etiología. Provincia de Tucumán. Año 2015 SE 12 (n= 286)





Corredor Endémico de Varicela Provincia de Tucumán - Año 2015 - SE 13

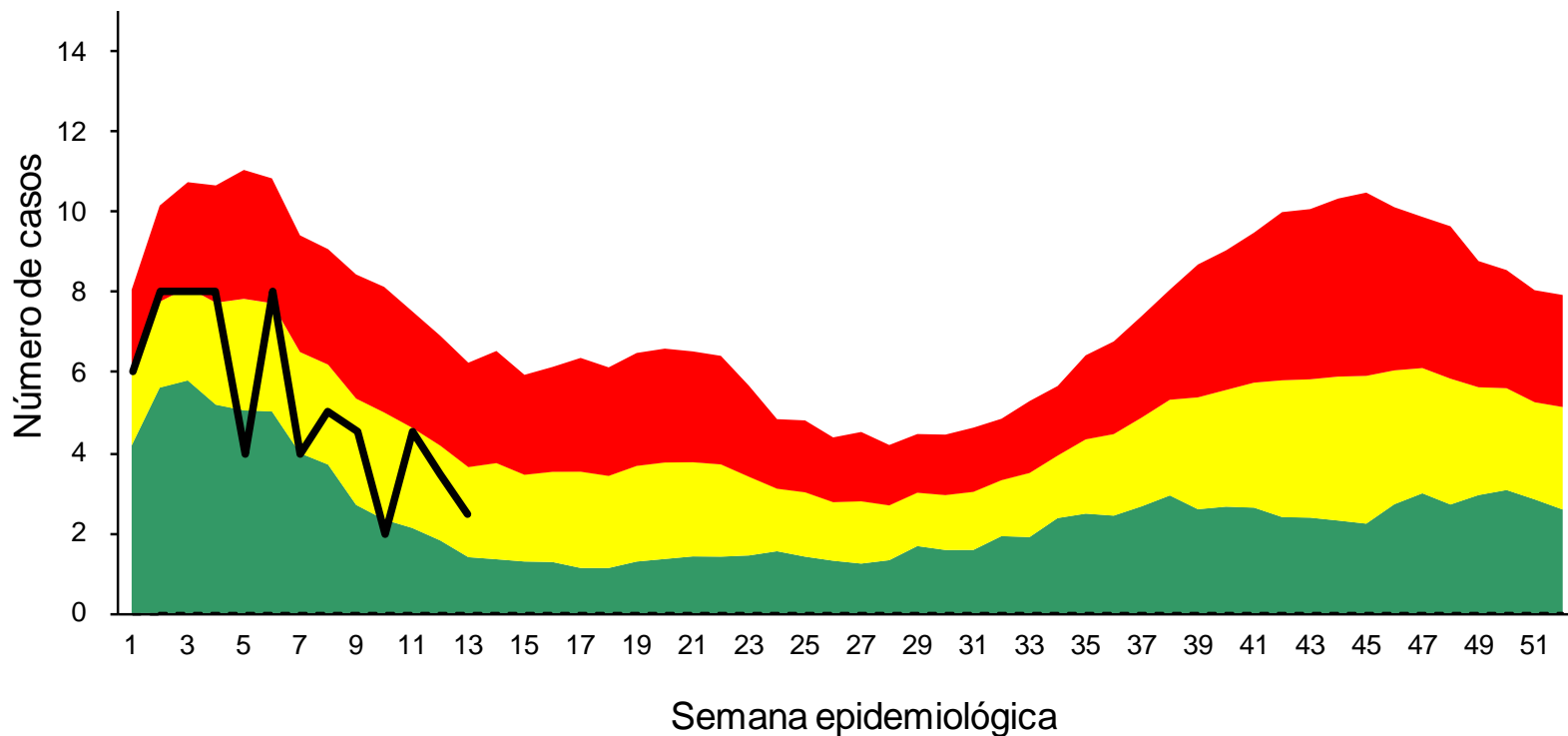


- REFERENCIAS
- Zona de Éxito
 - Zona de Seguridad
 - Zona de Alerta
 - Zona Epidémica
 - Nº de Casos

Fuente: Dirección de Epidemiología. SIPROSA



Corredor Endémico de Parotiditis Provincia de Tucumán - Año 2015 - SE 13

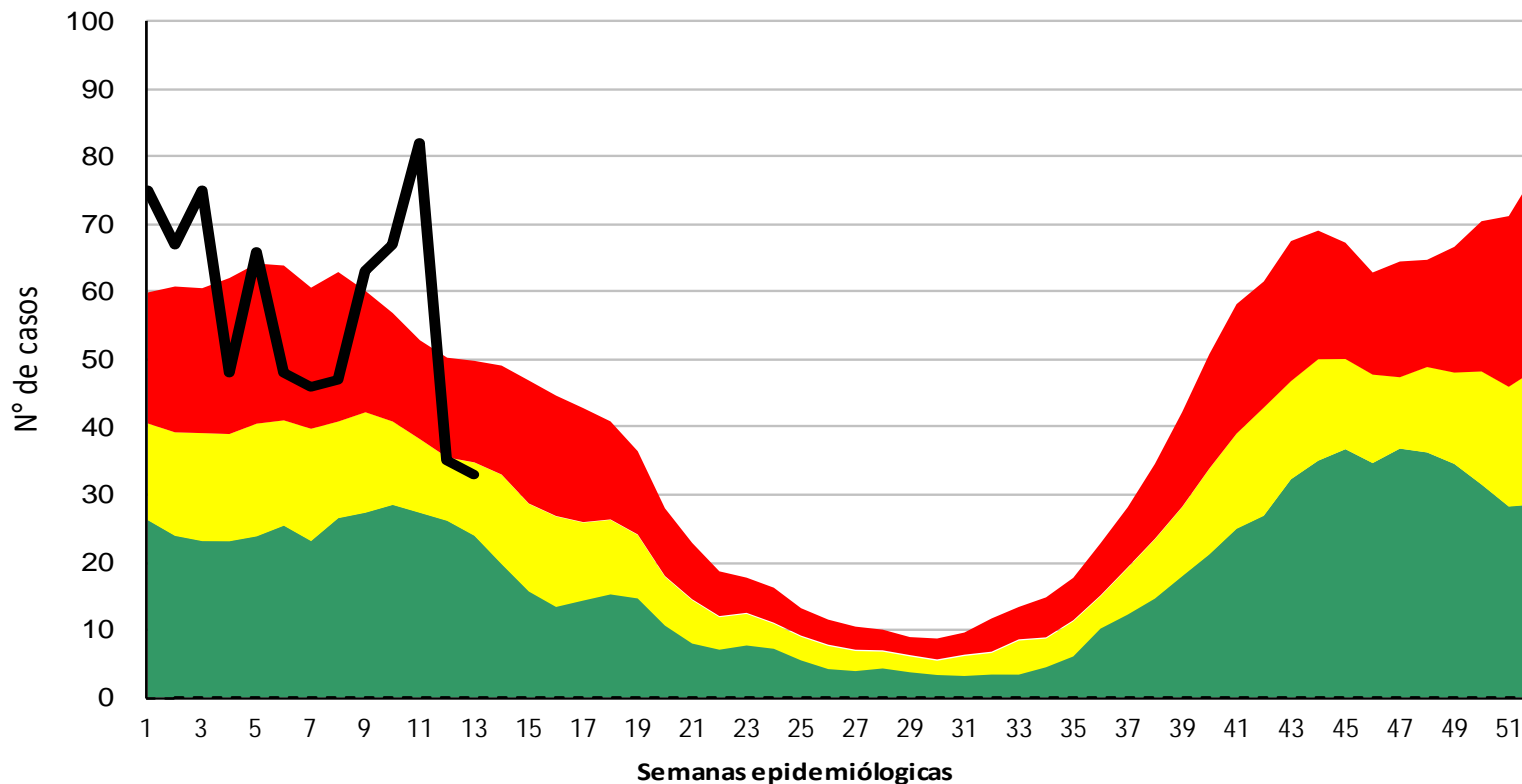


- REFERENCIAS
- Zona de Éxito
 - Zona de Seguridad
 - Zona de Alerta
 - Zona Epidémica
 - Nº de Casos

Fuente: Dirección de Epidemiología. SIPROSA



Corredor Endémico de Alacranismo Provincia de Tucumán - Año 2015 - SE 13

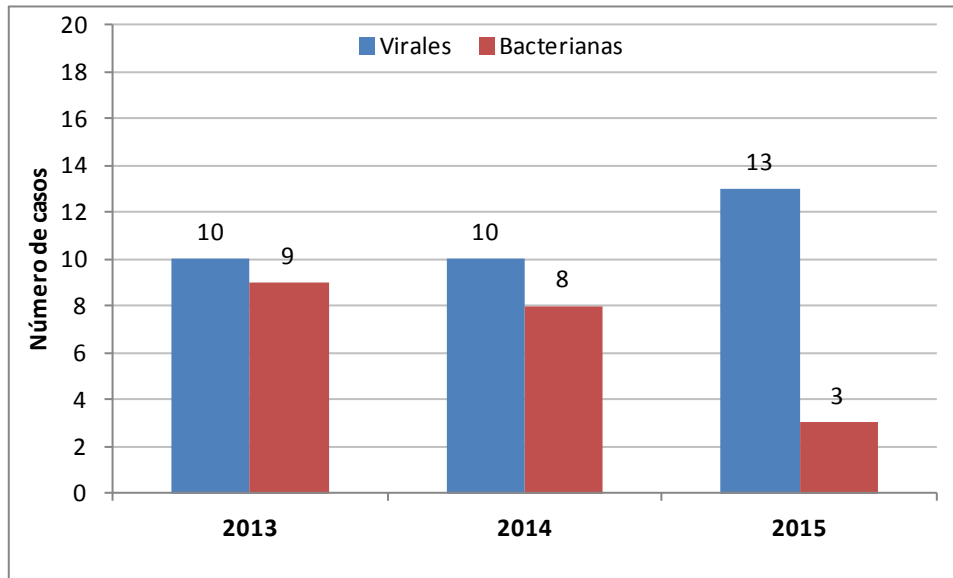


- REFERENCIAS
- Zona de Éxito
 - Zona de Seguridad
 - Zona de Alerta
 - Zona Epidémica
 - Nº de Casos

Fuente: Dirección de Epidemiología. SIPROSA



Meningitis Años 2013-2014-2015 hasta SE 14



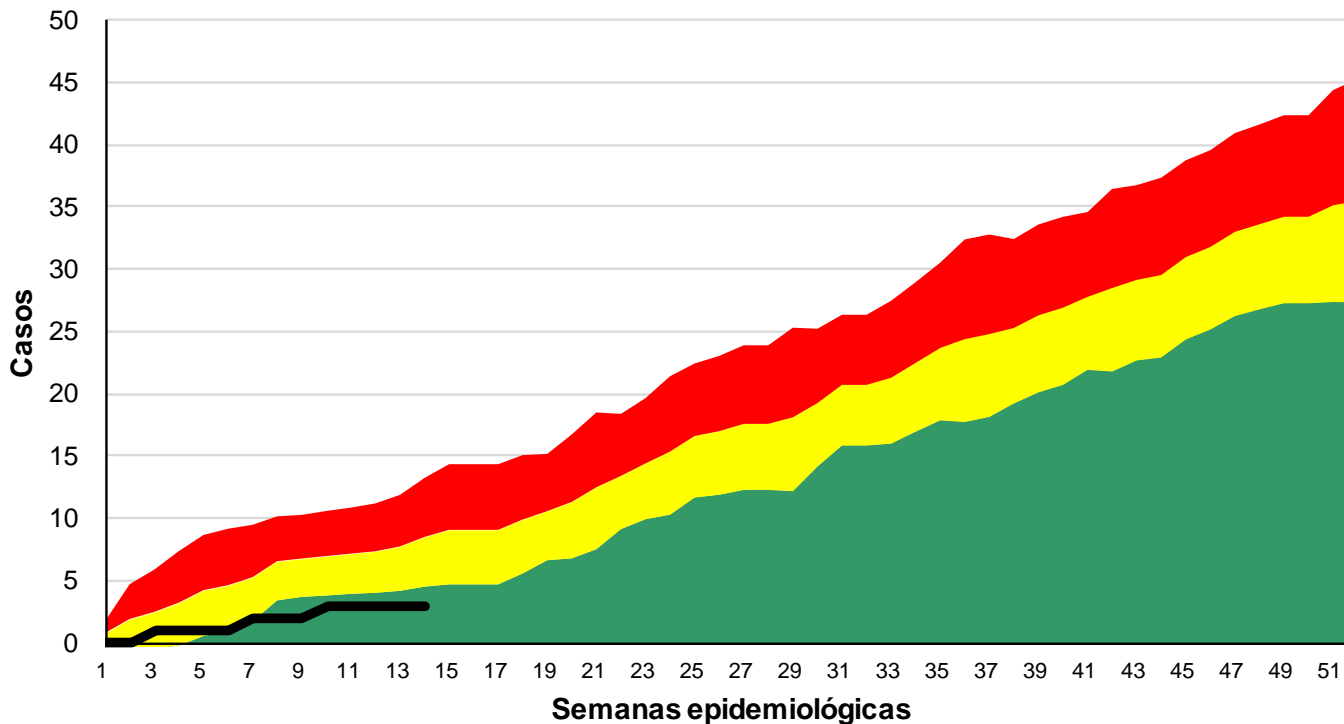
Meningitis Bacterianas según Etiología Año 2015 Hasta SE14

| | |
|---------------------------|---|
| Meningococo | |
| Neumococo | 2 |
| Haemophilus Influenzae | 1 |
| TBC | |
| Bacterianas/otras | |
| Bacteriana s/e | |
| Micóticas | |

Fuente: Dirección de Epidemiología. SIPROSA



Corredor Endémico de Meningitis Bacteriana Provincia de Tucumán - Año 2015 - hasta SE 14 (n=3)



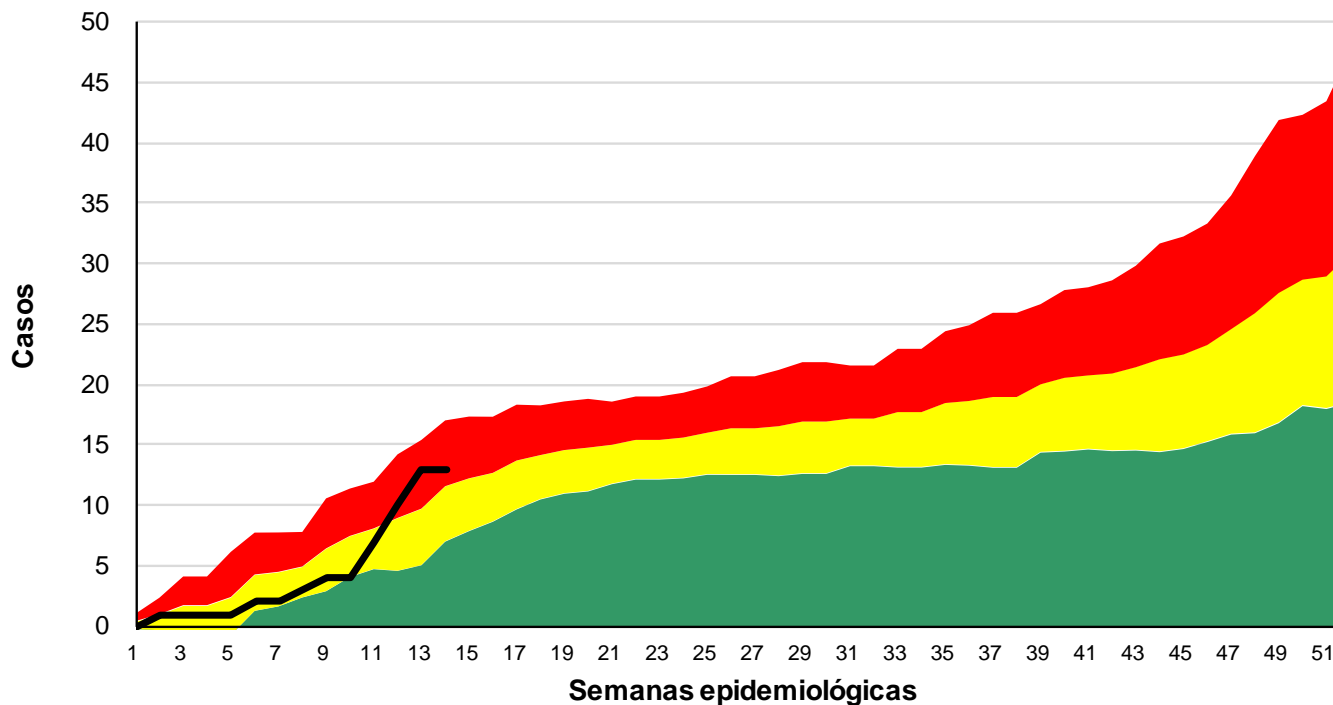
REFERENCIAS

- Zona de Éxito
- Zona de Seguridad
- Zona de Alerta
- Zona Epidémica
- N° de Casos

Fuente: Dirección de Epidemiología. SIPROSA



Corredor Endémico de Meningitis Virales Provincia de Tucumán - Año 2015 - hasta SE 14 (n=13)



- REFERENCIAS
- Zona de Éxito
 - Zona de Seguridad
 - Zona de Alerta
 - Zona Epidémica
 - Nº de Casos




Fuente: Dirección de Epidemiología. SIPROSA



RETRASO NOTIFICACION SNVS – SE13

| Área Operativa | Retraso | Área Operativa | Retraso | Institución | Retraso |
|-------------------|----------|-------------------|---------|-----------------------|----------|
| V.M. Moreno | 0 | Trancas | 0 | Hosp. de Niños | 0 |
| Noreste | 0 | El Cadillal | 0 | Inst. NS de la Merced | 0 |
| Sudeste | 0 | Lules | 0 | Hosp. Avellaneda | 0 |
| Yerba Buena | 0 | Famaillá | 0 | Hosp. Zenón Santillán | 0 |
| Noroeste | 0 | Tafí Viejo | 0 | Hosp. Padilla | 0 |
| Sudoeste | 0 | San Pablo | 0 | Hosp. de Concepción | 0 |
| Banda Rio Sali | 0 | Tafí del Valle | 0 | Hosp. Eva Perón | 0 |
| Alderetes | 0 | Amaicha del Valle | 0 | Municipalidad SMT | 0 |
| La Ramada | 0 | Alta Montaña | 0 | OSPECON | 1 |
| Burruyacu | 0 | Concepcion | 0 | | |
| Garmendia | 0 | Aguilares | 0 | | |
| El Timbo | 0 | Monteros | 0 | | |
| Ranchillos | 0 | Santa Ana | 0 | | |
| Estacion Araoz | 0 | Simoca | 0 | | |
| S.R. de Leales | 0 | Alberdi | 0 | | |
| Los Ralos | 0 | Lamadrid | 0 | | |
| La Florida | 1 | La Cocha | 0 | | |
| Bella Vista | 0 | Graneros | 0 | | |
| El Bracho | 0 | | | | |

RETRASO NOTIFICACION CIVILA– Año 2015 SE 12

| Nodo | Retraso | Nodo | Retraso | Nodo | Retraso |
|------------------------------------------|----------|-----------------------------------|----------|---------------------------------------------------------------------------------------|---------------------------|
| Hosp. Regional de Concepción | 0 | CIC San Felipe | 0 | Hosp. Eliseo Cantón* | 0 |
| Hosp. del Este Eva Perón | 0 | Polic. Villalonga | 0 | Hosp. San Pablo | 0 |
| Hosp. A. C. Padilla (Central) | 0 | Polic. Ginés G. García | 0 | Hosp. Elías Medicci | 0 |
| Hosp. A. C. Padilla (Microbiología) | 0 | Polic. San Cayetano | 0 | Polic. Dr. Pedro Solorzano | 4 |
| Hosp. Avellaneda (Central) | 6 | Polic. San Rafael | 0 | Hosp. Trancas | 0 |
| Hosp. Avellaneda (Bacteriología) | 0 | CAM P. Independencia | 0 | Hosp. J. B. Alberdi | 0 |
| Hosp. Avellaneda (Virología) | 0 | Polic. San José | 0 | Hosp. Dr. Mario Stivala | 0 |
| Hosp. Avellaneda (TBC) | 0 | Ctro. de At. Primaria R. Carrillo | 0 | Hosp.R. Mazza | 0 |
| Hosp. C. de Salud Z. Santillán | 0 | Polic. Villa M.Moreno* | 0 | Hosp. Aguilares | 0 |
| Hosp. del Niño Jesús (Central) | 0 | Hosp. Burruyacu | 0 | Hosp. Santa Ana | 0 |
| Hosp. del Niño Jesús (Microbiología) | 0 | Hosp. El Timbó* | 0 | Hosp. Santa Lucía* | 0 |
| Hosp. Psiq. Ntra S. del Carmen | 0 | Hosp. Garmendia | 2 | Hosp. Gral. Lamadrid | 0 |
| Hosp. Psiq. J.M. Obarrio | 0 | CAPS Alderetes | 0 | Hosp. Gomez Llueca | 0 |
| Inst. Mat Mercedes (Central) | 0 | Polic. B. del R. Salí | 0 | ASPE UNT | 0 |
| Inst. Mat Mercedes (Microbiología) | 0 | Hosp. El Bracho | 0 | Hosp. N.Kirchner | 0 |
| Inst. Mat Mercedes (Lab Ref Chagas) | 0 | Polic. Santa Rita | 0 | | |
| Banco Central de Sangre | 0 | Hosp. Los Ralos | 0 | | |
| Lab. de Referencia VIH /SIDA e ITS | 0 | Hosp. María Auxiliadora | 0 | | |
| Lab. Nac Chagas (SIN FUNCIONAR) | 9 | Hosp Parajón Ortiz | 0 | <i>Referencia:</i> | |
| Instituto de Zoonosis | 0 | Hosp Bella Vista | 0 |  | <i>Retraso 1 a 4 SE</i> |
| | | Hosp Estac. Aráoz | 0 |  | <i>Retraso 5 a 9 SE</i> |
| | | Hosp. Santa Rosa de Leales | 0 |  | <i>Retraso > 10 SE</i> |

Fuente: SIVILA

*Planilla Papel