



**MINISTERIO DE SALUD PÚBLICA**  
**Provincia de Tucumán**

# **SALA DE SITUACIÓN DE SALUD**

**SEMANA  
EPIDEMIOLOGICA**  
11 al 17 de octubre

# **41**



**DIRECCION  
DE EPIDEMIOLOGIA**



**MINISTERIO DE SALUD PÚBLICA**



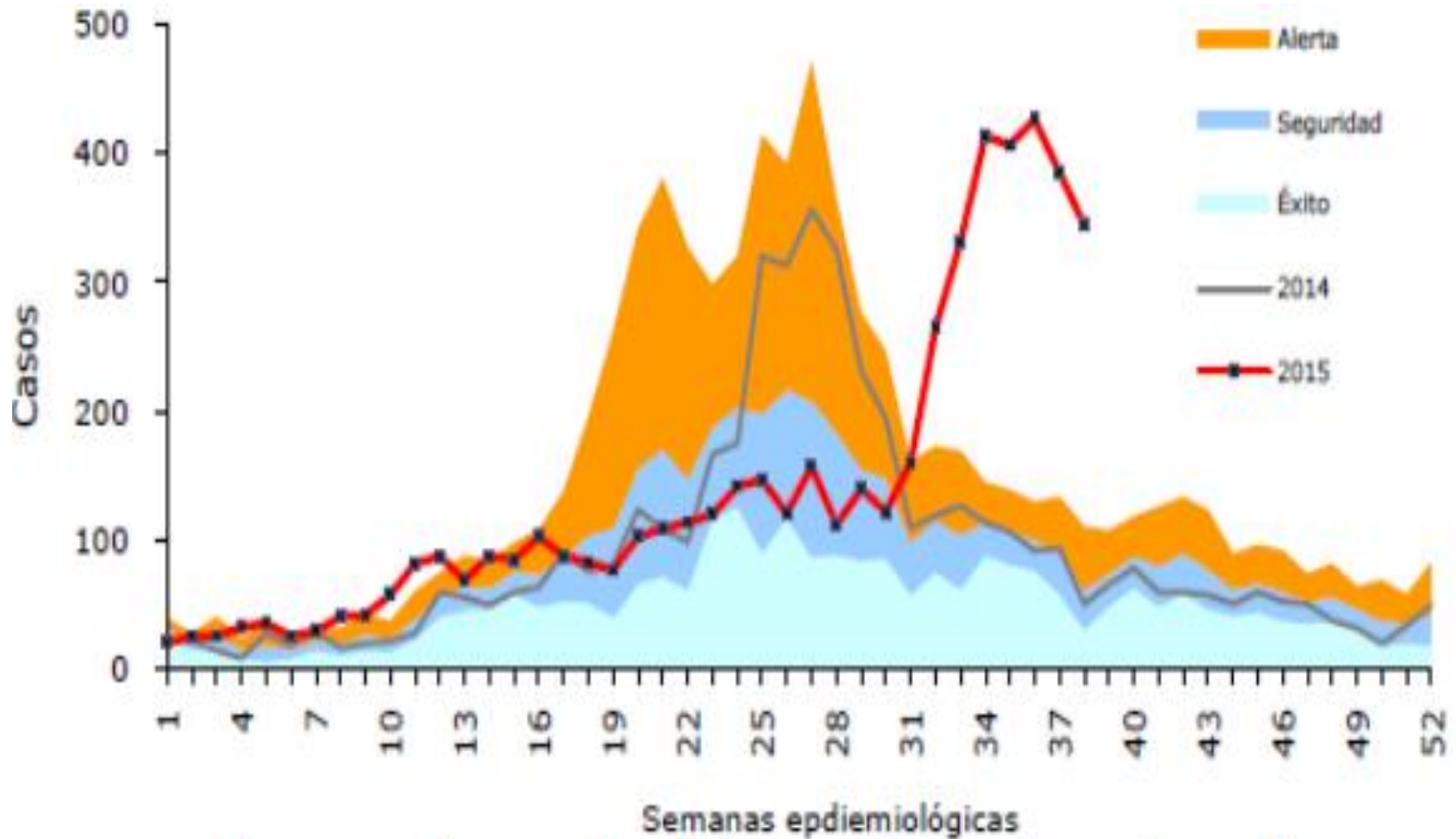
**EVENTOS  
INTERNACIONALES**

**DIRECCION DE EPIDEMIOLOGIA**





Canal endémico de Enfermedad Tipo Influenza según Semana Epidemiológica, 2008-2014. Chile, 2015 (SE 1-38)

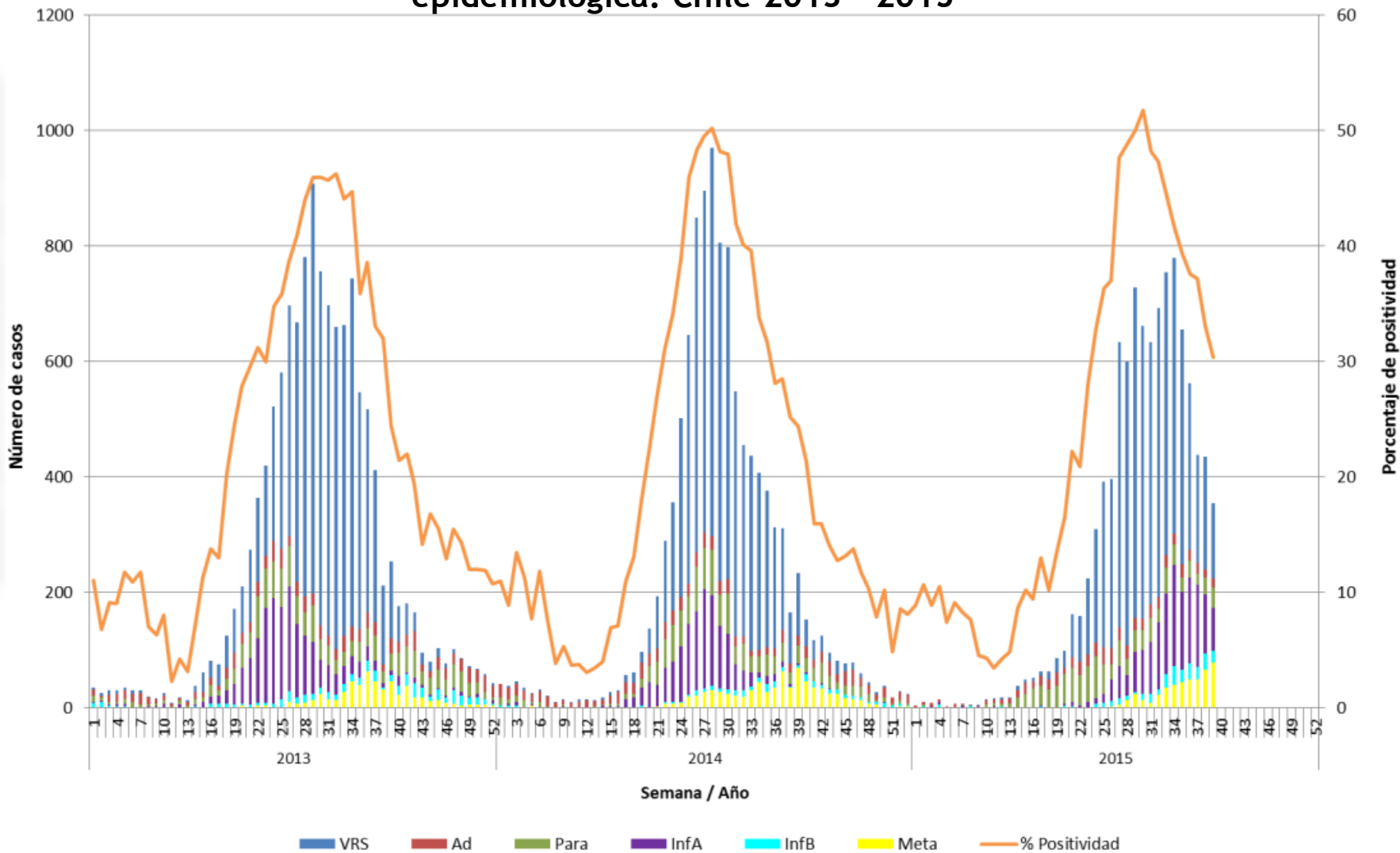


Fuente: Ministerio de Salud de Chile

SALA DE SITUACION DE SALUD



### Número de casos detectados de virus respiratorios por agente y porcentaje de positividad del total de muestras analizadas. Según semana epidemiológica. Chile 2013 - 2015



Fuente: Ministerio de Salud de Chile



**MINISTERIO DE SALUD PÚBLICA**

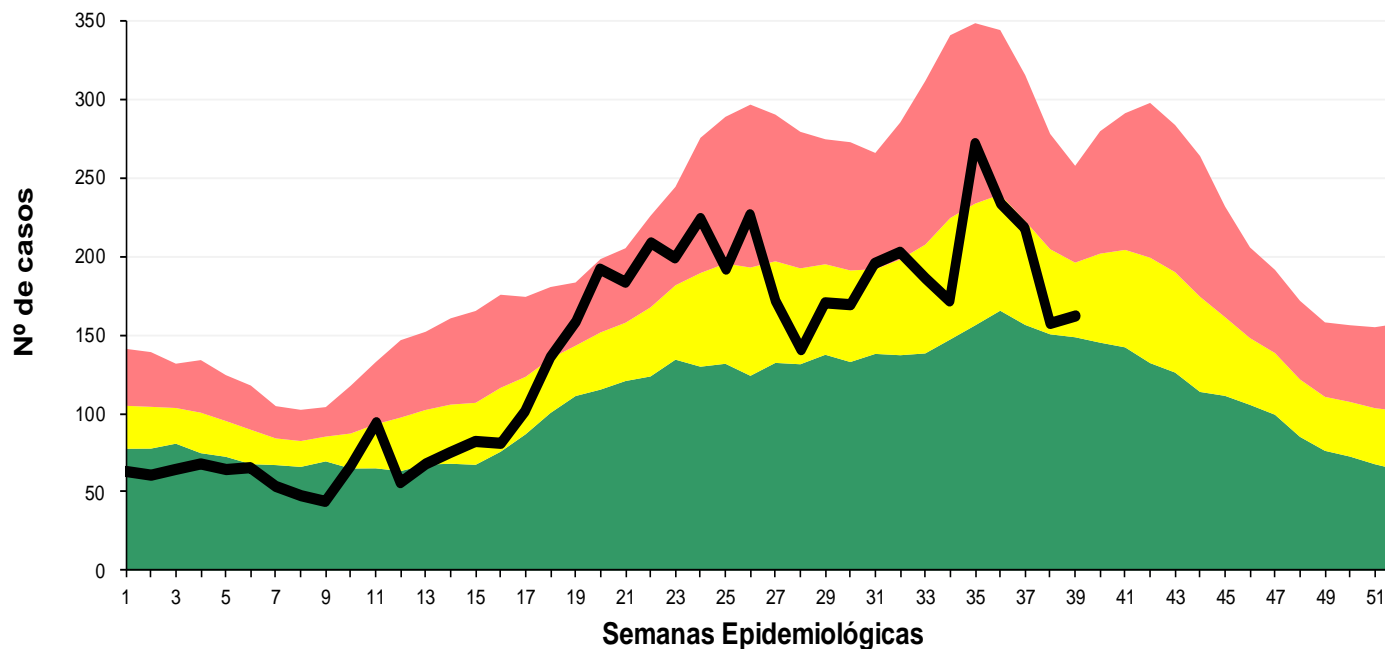


# **ENFERMEDADES TRANSMISIBLES**

**DIRECCION DE EPIDEMIOLOGIA**



### Corredor Endémico de Neumonía Provincia de Tucumán - Año 2015 - SE 39



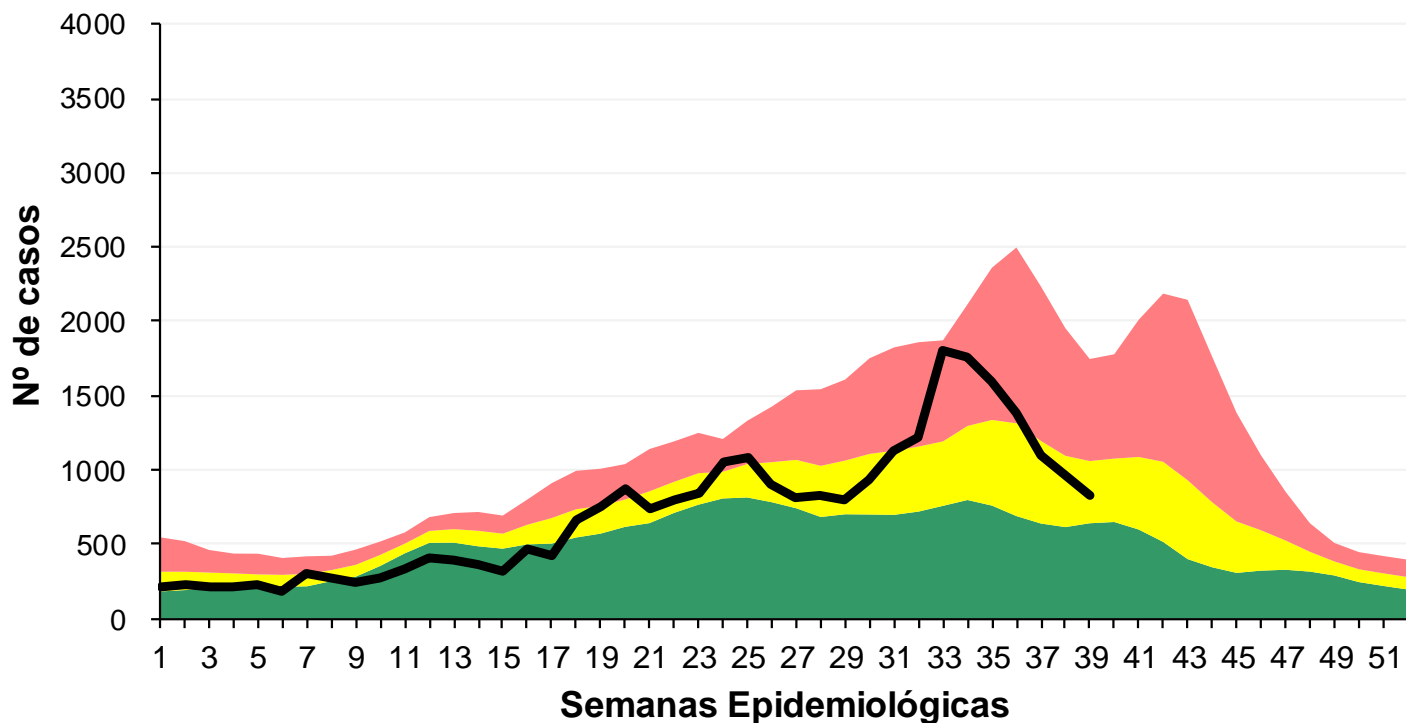
- REFERENCIAS
- Zona de Éxito
  - Zona de Seguridad
  - Zona de Alerta
  - Zona Epidémica
  - Nº de Casos

Fuente: Dirección de Epidemiología. SIPROSA





# Corredor Endémico de ETI Provincia de Tucumán - Año 2015 - SE 39



REFERENCIAS

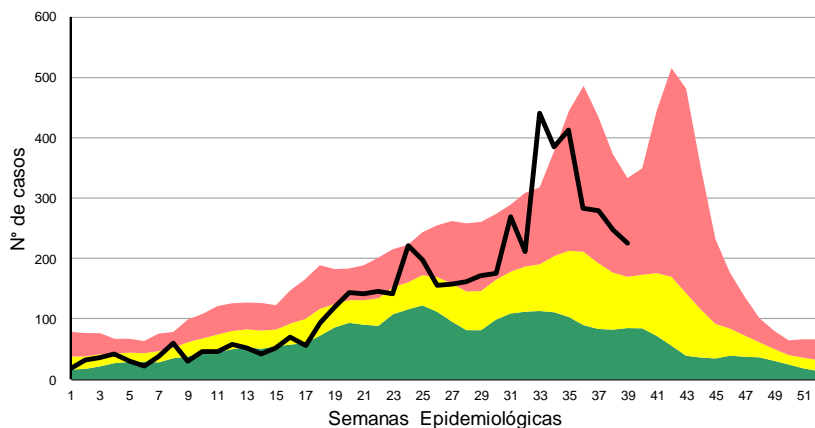
- Zona de Éxito
- Zona de Seguridad
- Zona de Alerta
- Zona Epidémica
- Nº de Casos

Fuente: Dirección de Epidemiología. SIPROSA

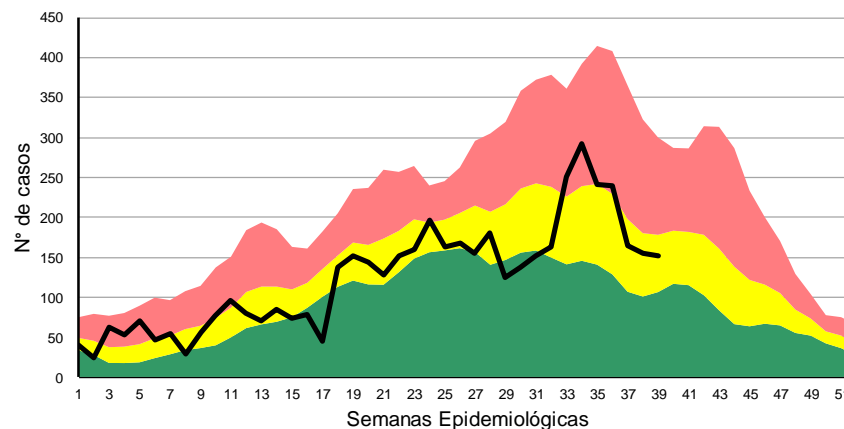


# Corredor Endémico de ETI según Áreas Programáticas. Provincia de Tucumán - Año 2015 - SE 39

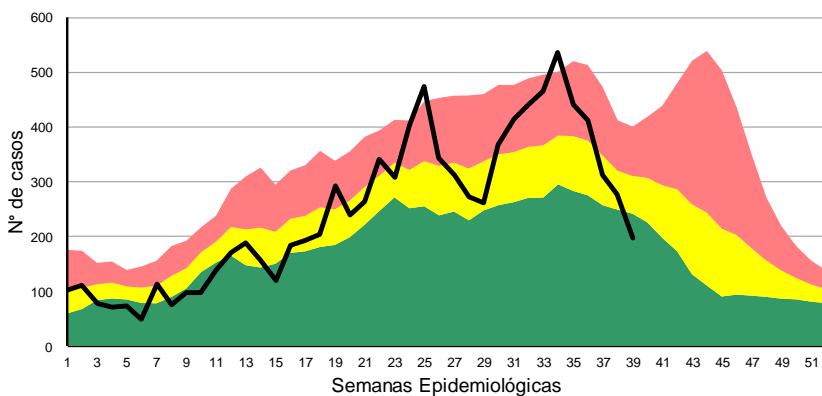
### ÁREA PROGRAMATICA CENTRO



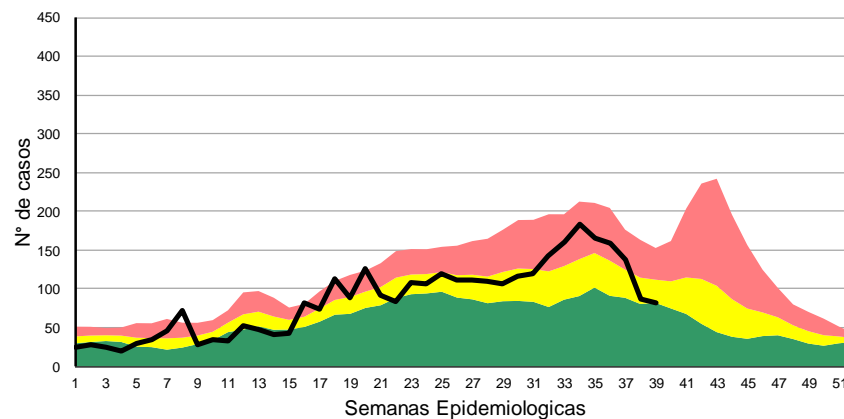
### ÁREA PROGRAMATICA ESTE



### ÁREA PROGRAMATICA SUR



### ÁREA PROGRAMATICA OESTE



#### REFERENCIAS

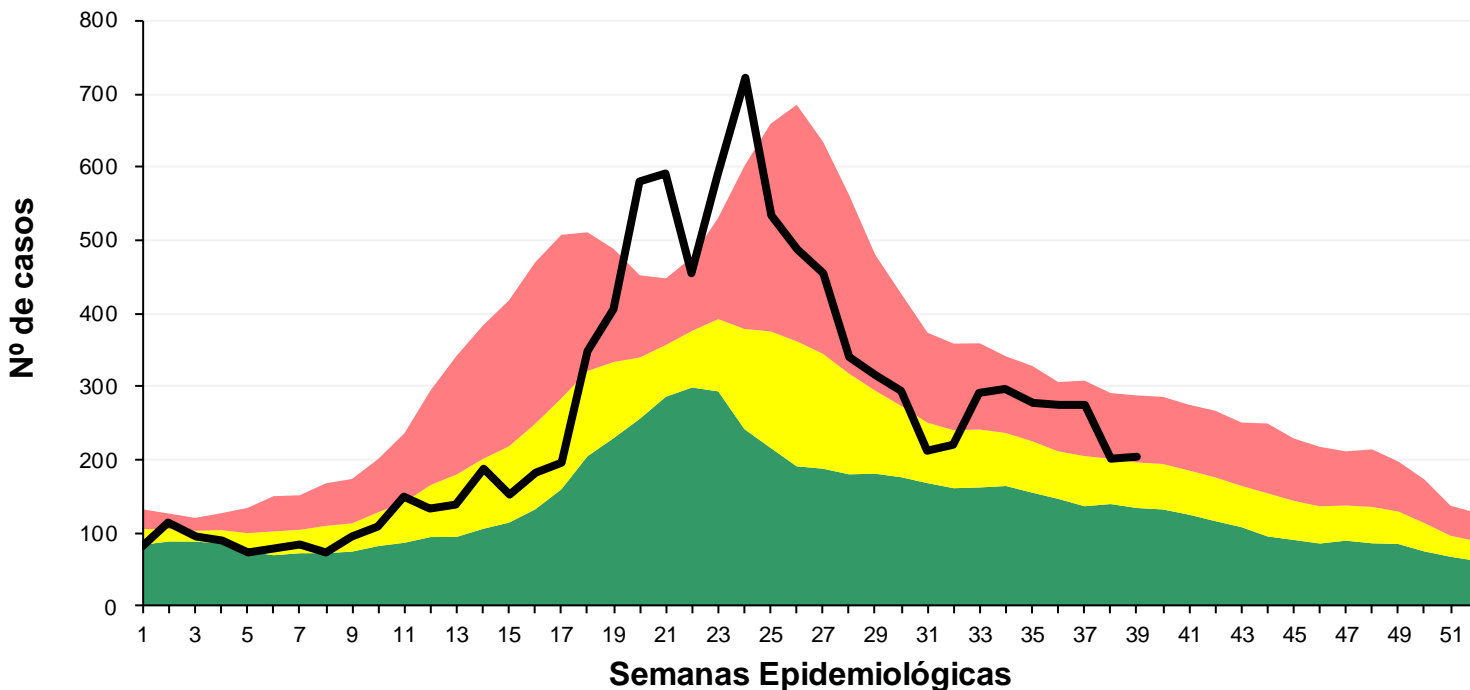
- Zona de Éxito
- Zona de Seguridad
- Zona de Alerta
- Zona Epidémica
- N° de Casos

Fuente: Dirección de Epidemiología. SIPROSA





### Corredor Endémico de Bronquiolitis Provincia de Tucumán - Año 2015 - SE 39



SALA DE SITUACION DE SALUD

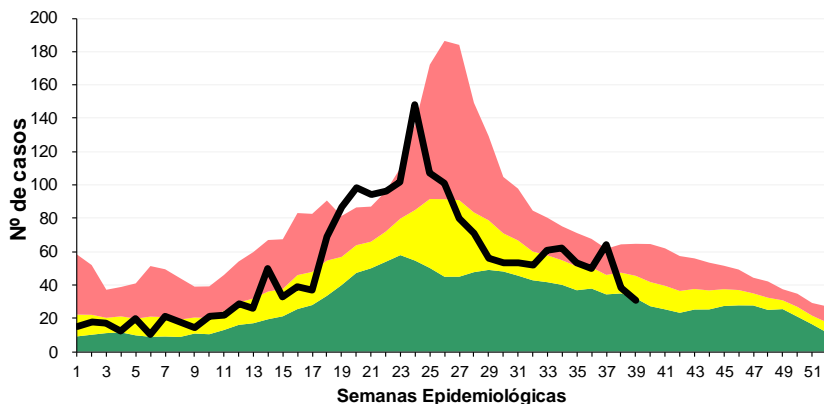
- REFERENCIAS
- Zona de Éxito
  - Zona de Seguridad
  - Zona de Alerta
  - Zona Epidémica
  - Nº de Casos

Fuente: Dirección de Epidemiología. SIPROSA

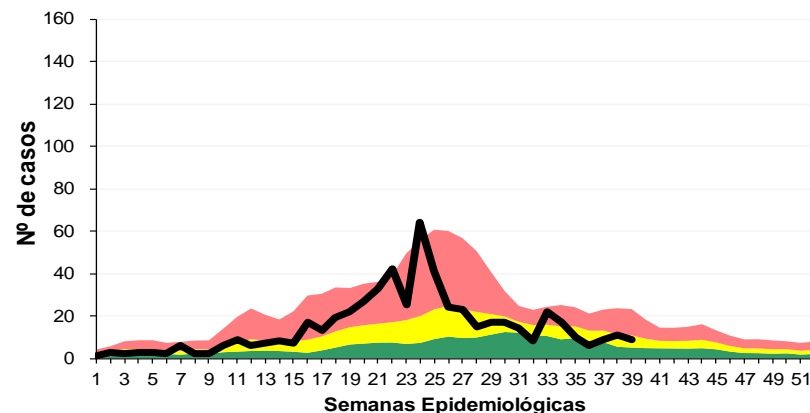


# Corredor Endémico de Bronquiolitis según Áreas Programáticas. Provincia de Tucumán - Año 2015 - SE 39

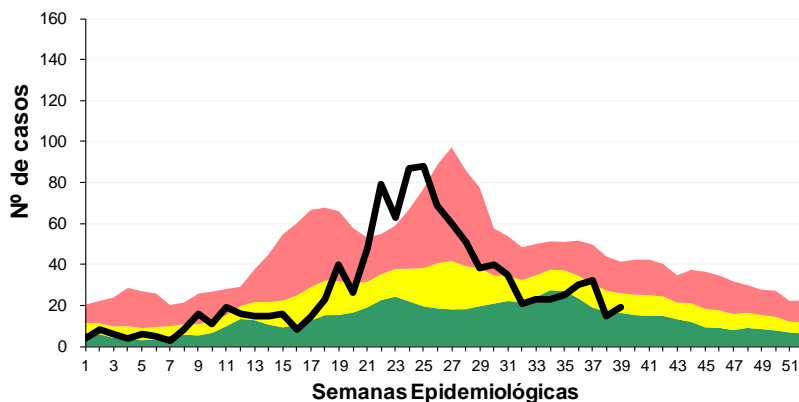
ÁREA PROGRAMATICA CENTRO



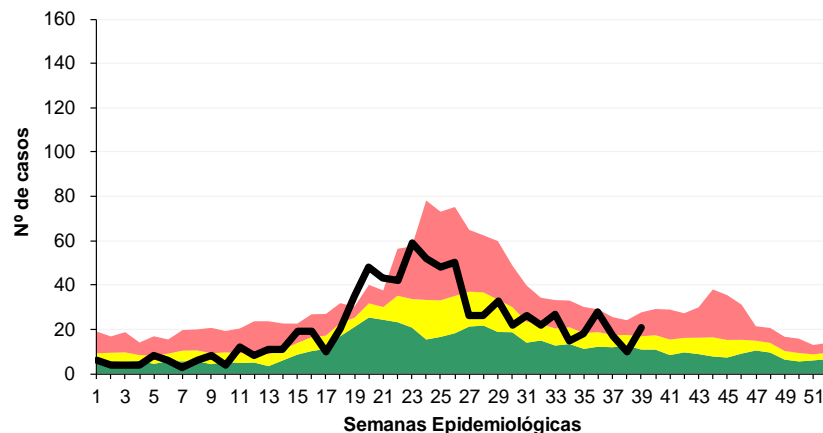
ÁREA PROGRAMATICA ESTE



ÁREA PROGRAMATICA SUR



ÁREA PROGRAMATICA OESTE



REFERENCIAS

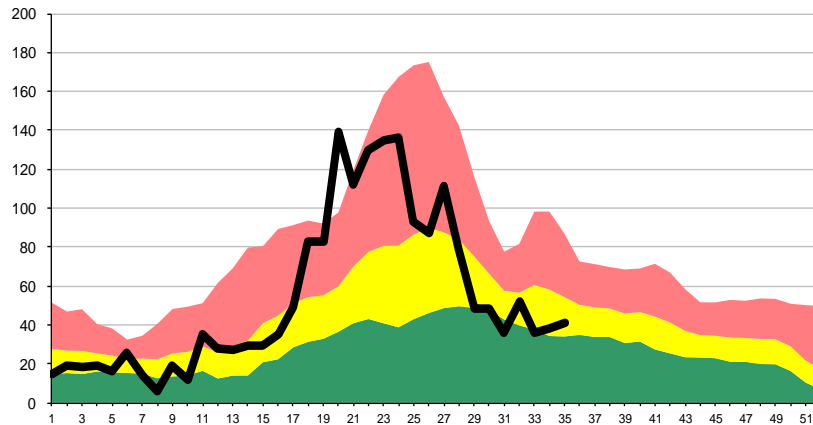
- Zona de Éxito
- Zona de Seguridad
- Zona de Alerta
- Zona Epidémica
- N° de Casos

Fuente: Dirección de Epidemiología. SIPROSA

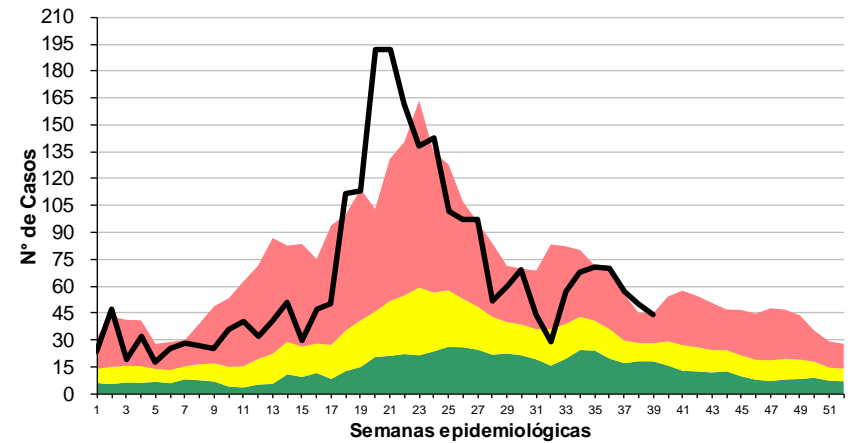


# Corredor Endémico de Bronquiolitis según Hospitales de Referencia. Provincia de Tucumán - Año 2015 - SE 39

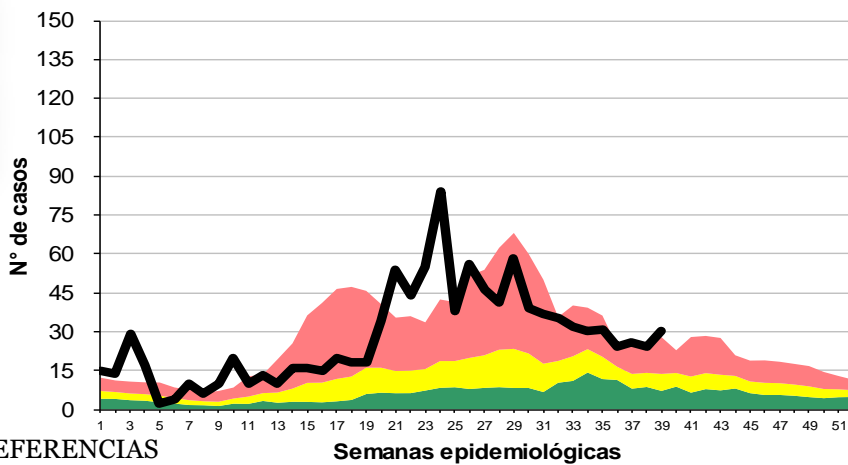
HOSPITAL DEL NIÑO JESUS



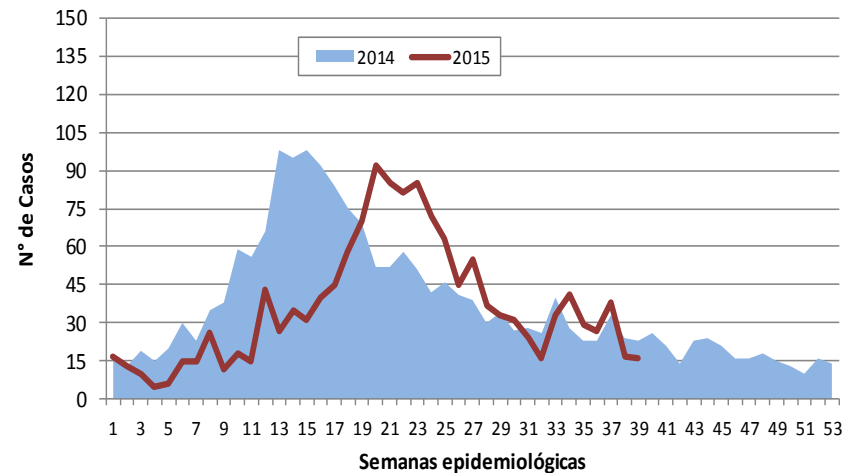
HOSPITAL "PTE. N. AVELLANEDA"



HOSPITAL REGIONAL DE CONCEPCION



HOSPITAL "EVA PERON"



REFERENCIAS

- Zona de Éxito
- Zona de Seguridad
- Zona de Alerta
- Zona Epidémica
- N° de Casos

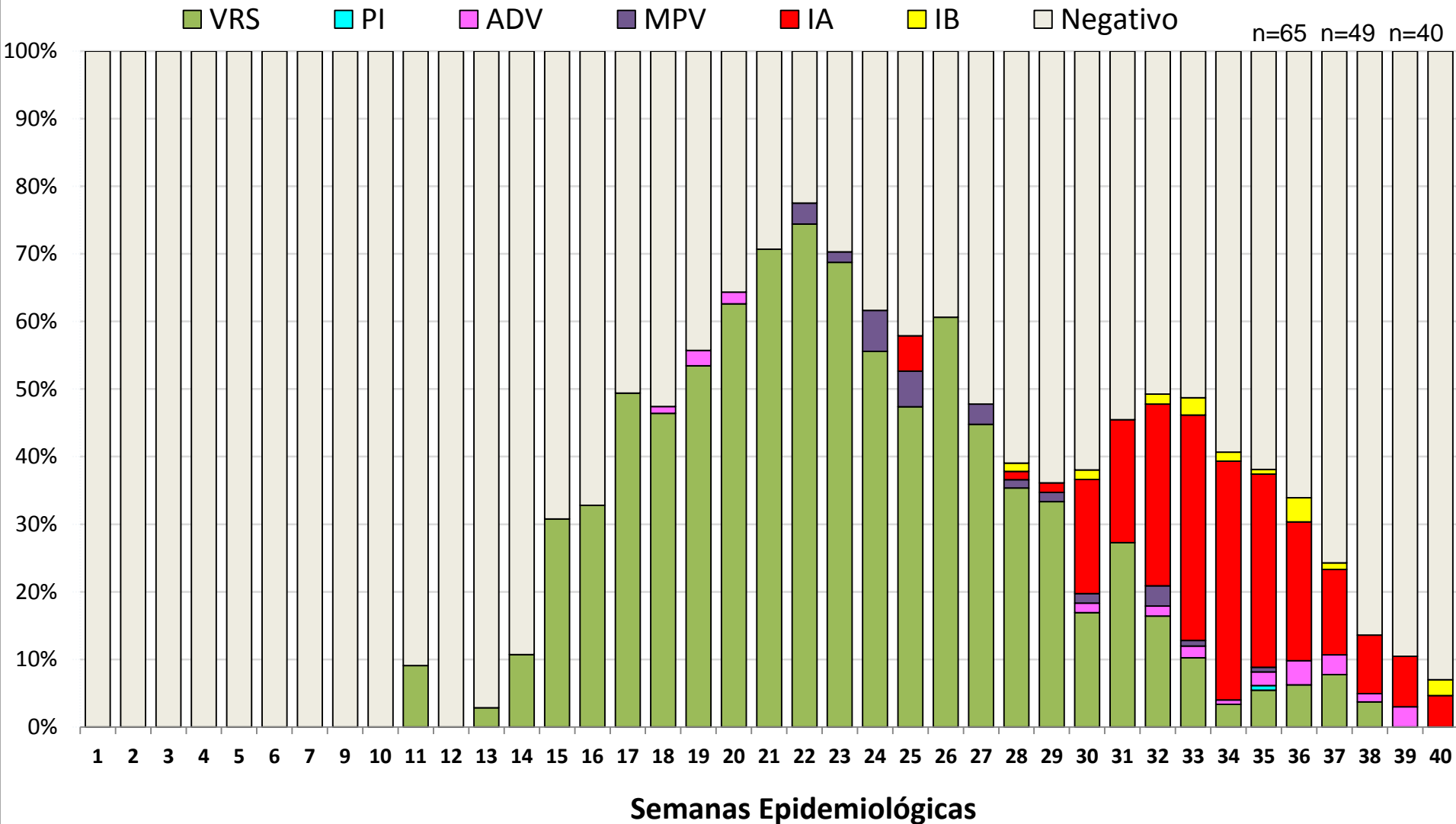
Fuente: Dirección de Epidemiología. SIPROSA

SALA DE SITUACION DE SALUD



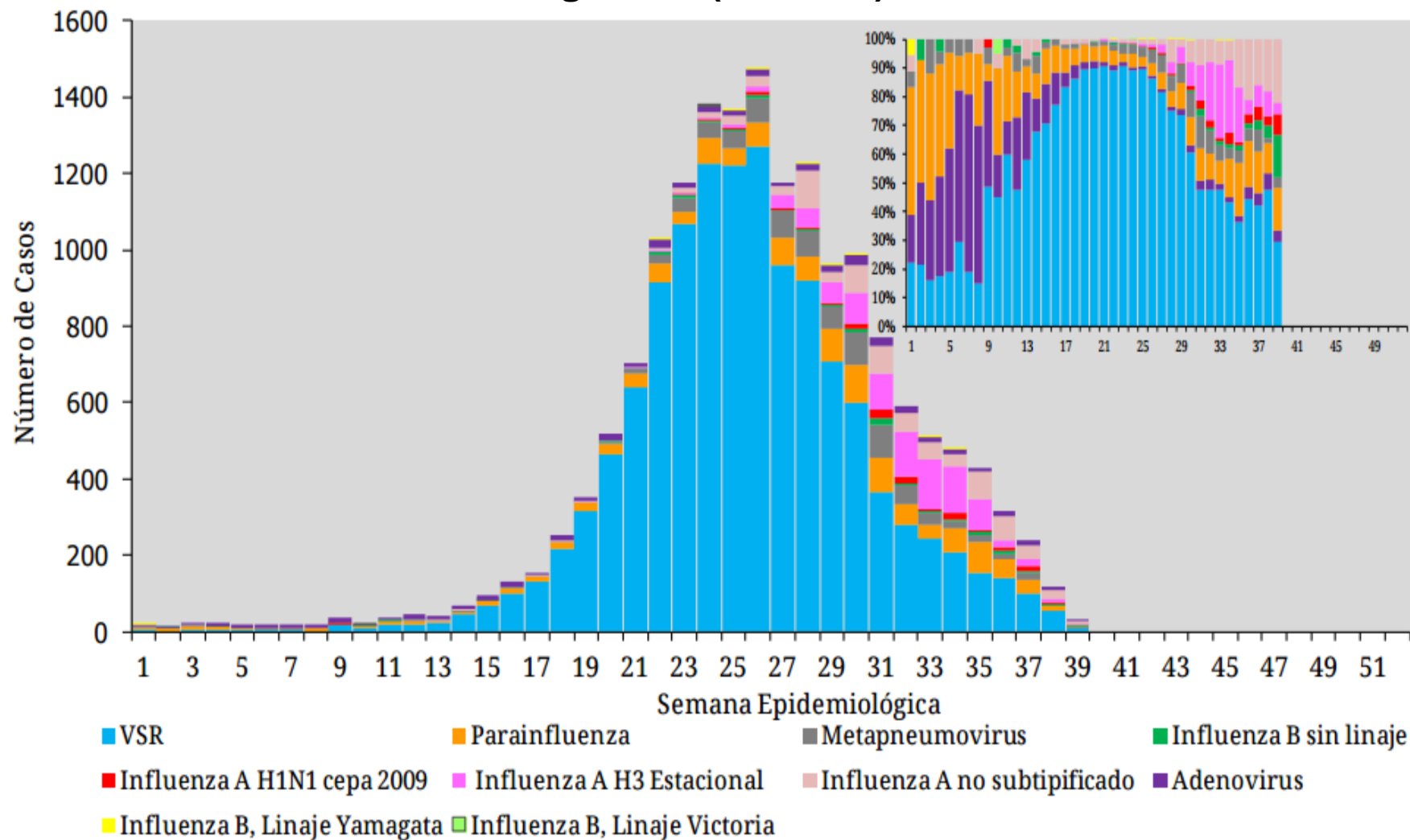


# Proporción de Virus respiratorios hasta SE 40 de 2015. Provincia de Tucumán. (n=2405)





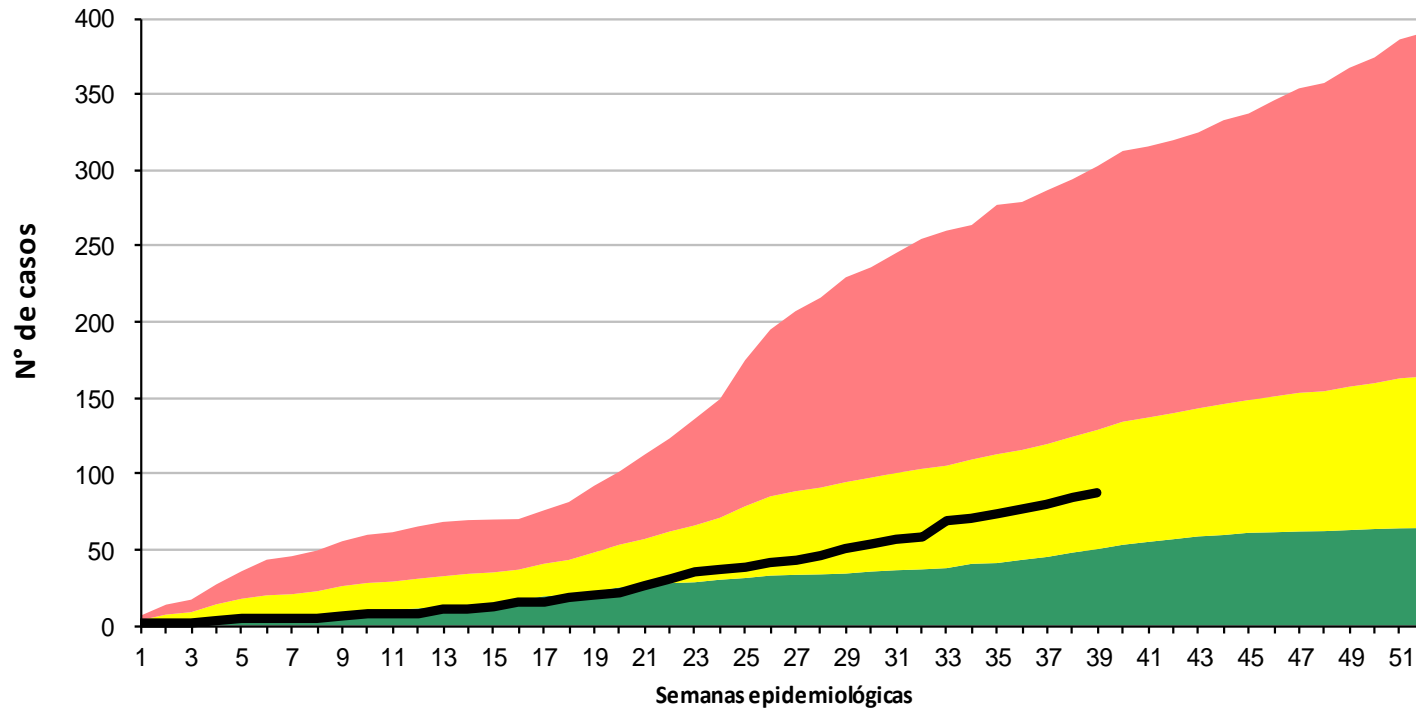
# Distribución de virus respiratorios en vigilancia por SE. SE 1 a 39 de 2015. Argentina (n=51687)



Fuente: SNVS - SIVILA



## Corredor Endémico Acumulado de Coqueluche Provincia de Tucumán - Año 2015 - SE 39



REFERENCIAS

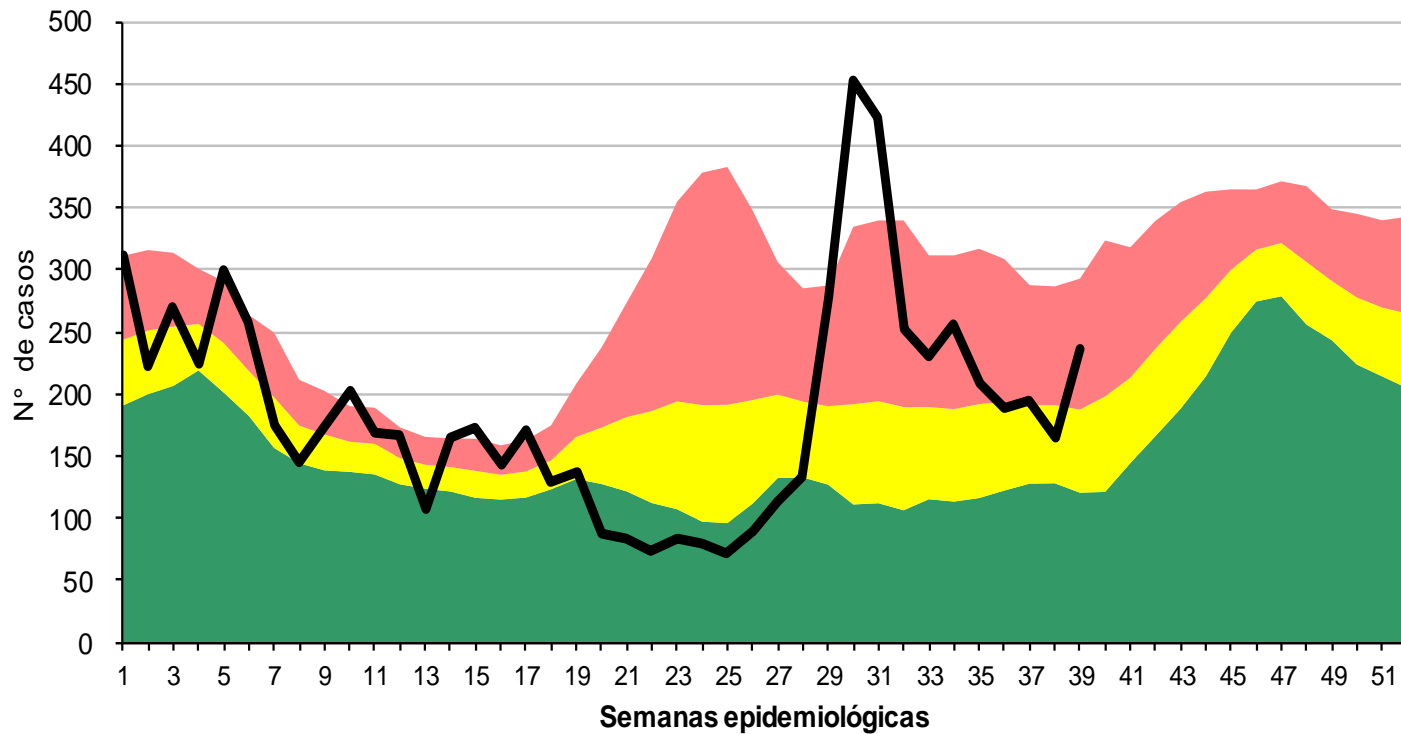
- Zona de Éxito
- Zona de Seguridad
- Zona de Alerta
- Zona Epidémica
- N° de Casos

Fuente: Dirección de Epidemiología. SIPROSA





### Corredor Endémico de Diarreas en < 1 año Provincia de Tucumán - Año 2015 - SE 39



REFERENCIAS

- Zona de Éxito
- Zona de Seguridad
- Zona de Alerta
- Zona Epidémica
- N° de Casos

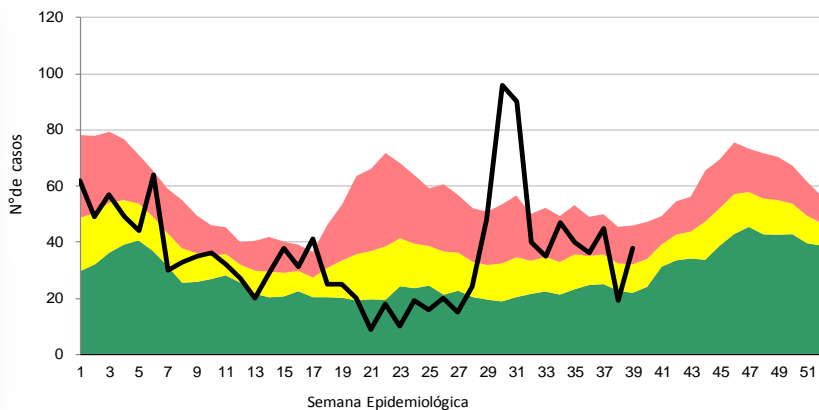
Fuente: Dirección de Epidemiología. SIPROSA

SALA DE SITUACION DE SALUD

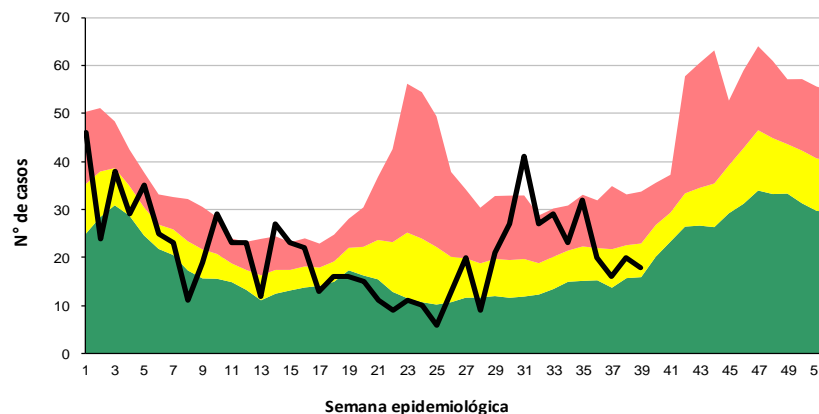


# Corredor Endémico de Diarreas < 1 año según Áreas Programáticas. Provincia de Tucumán - Año 2015 - SE 39

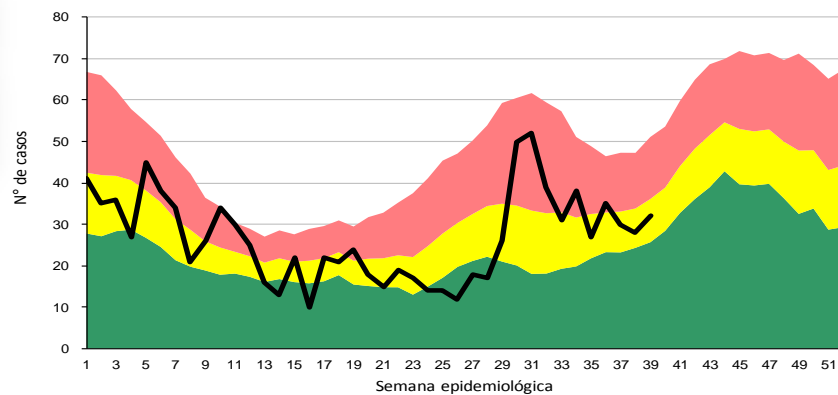
ÁREA PROGRAMATICA CENTRO



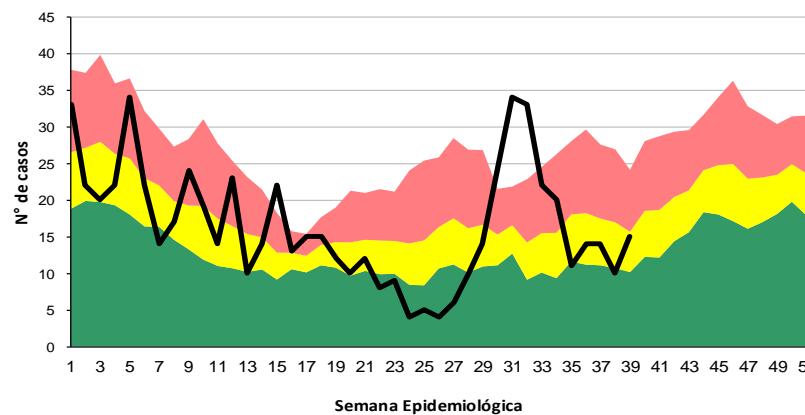
ÁREA PROGRAMATICA ESTE



ÁREA PROGRAMATICA SUR



ÁREA PROGRAMATICA OESTE



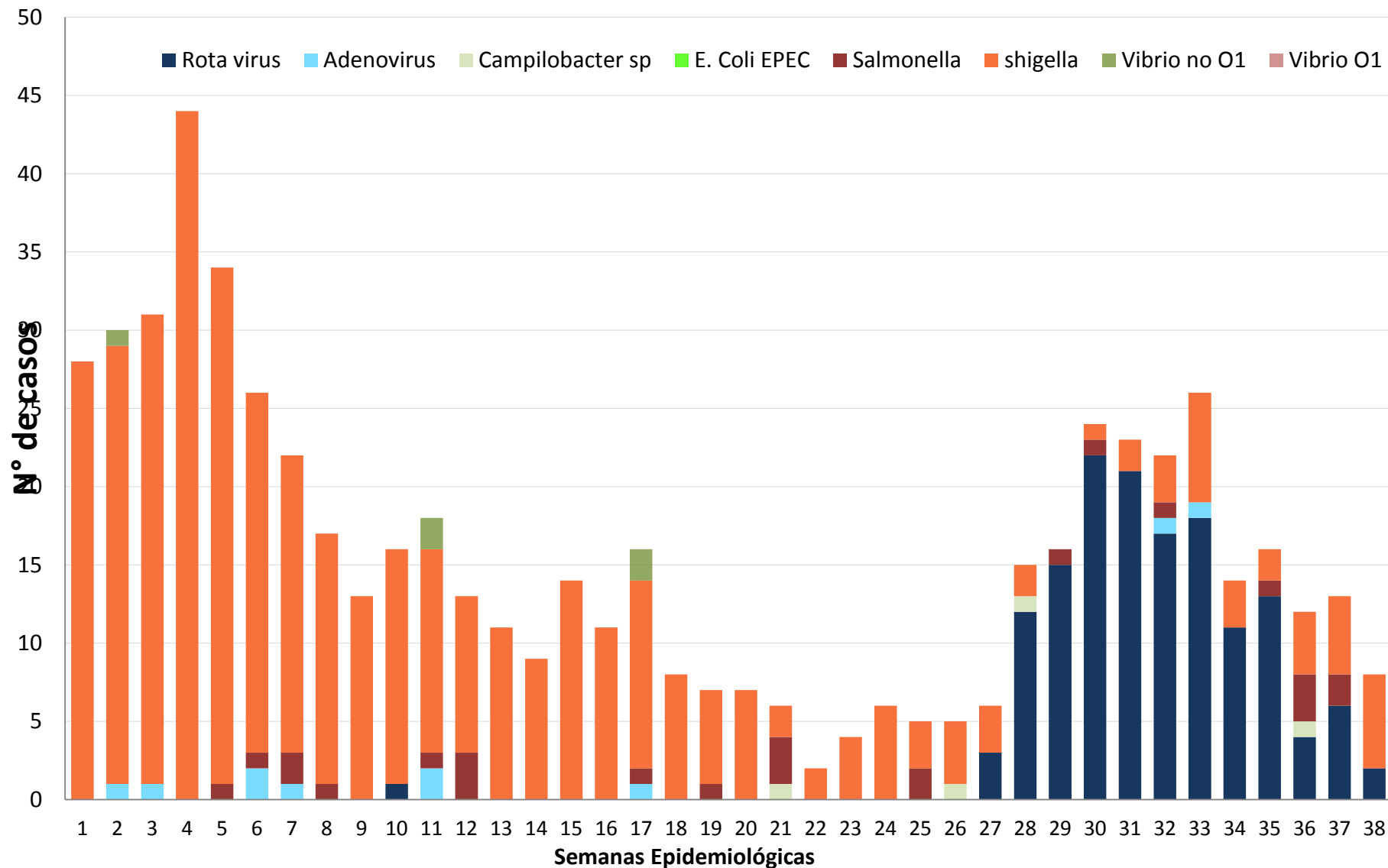
REFERENCIAS

- Zona de Éxito
- Zona de Seguridad
- Zona de Alerta
- Zona Epidémica
- N° de Casos

Fuente: Dirección de Epidemiología. SIPROSA

# Muestras positivas según etiología. Provincia de Tucumán.

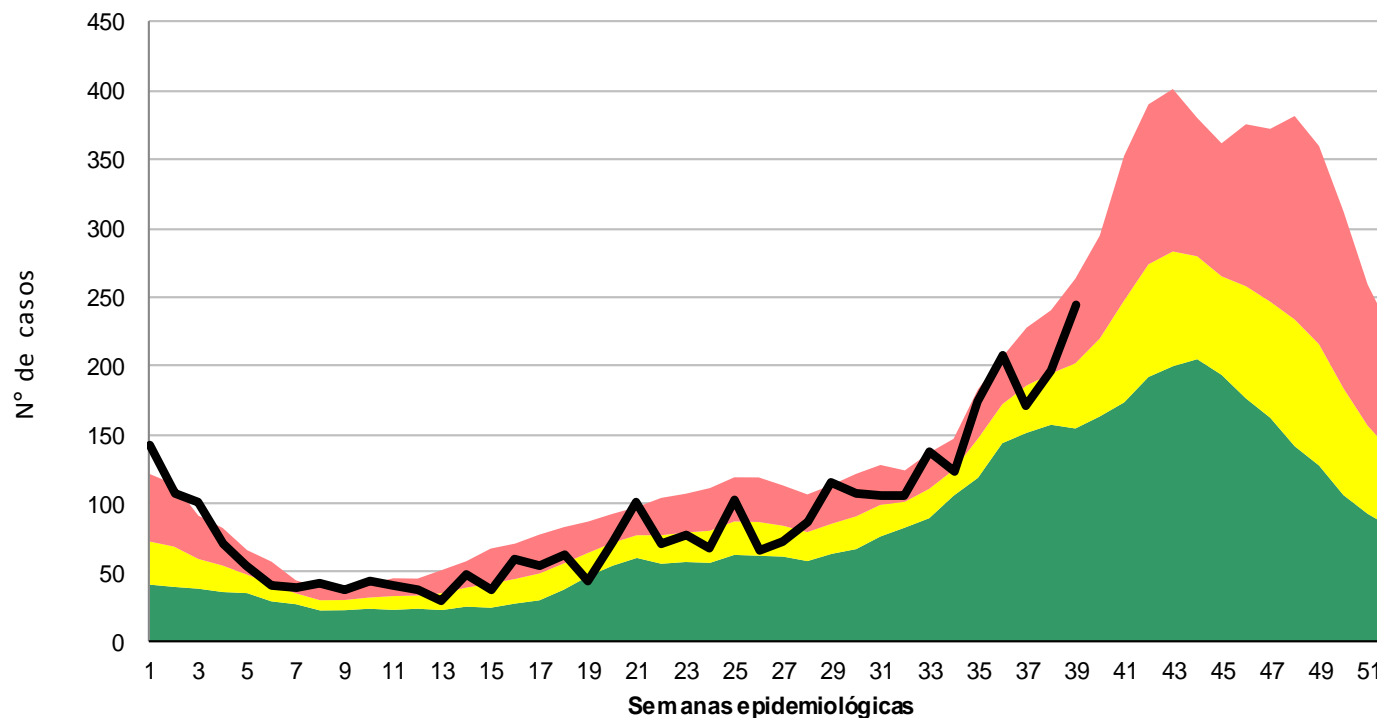
## Año 2015 SE 38 (n= 598)







## Corredor Endémico de Varicela Provincia de Tucumán - Año 2015 - SE 39



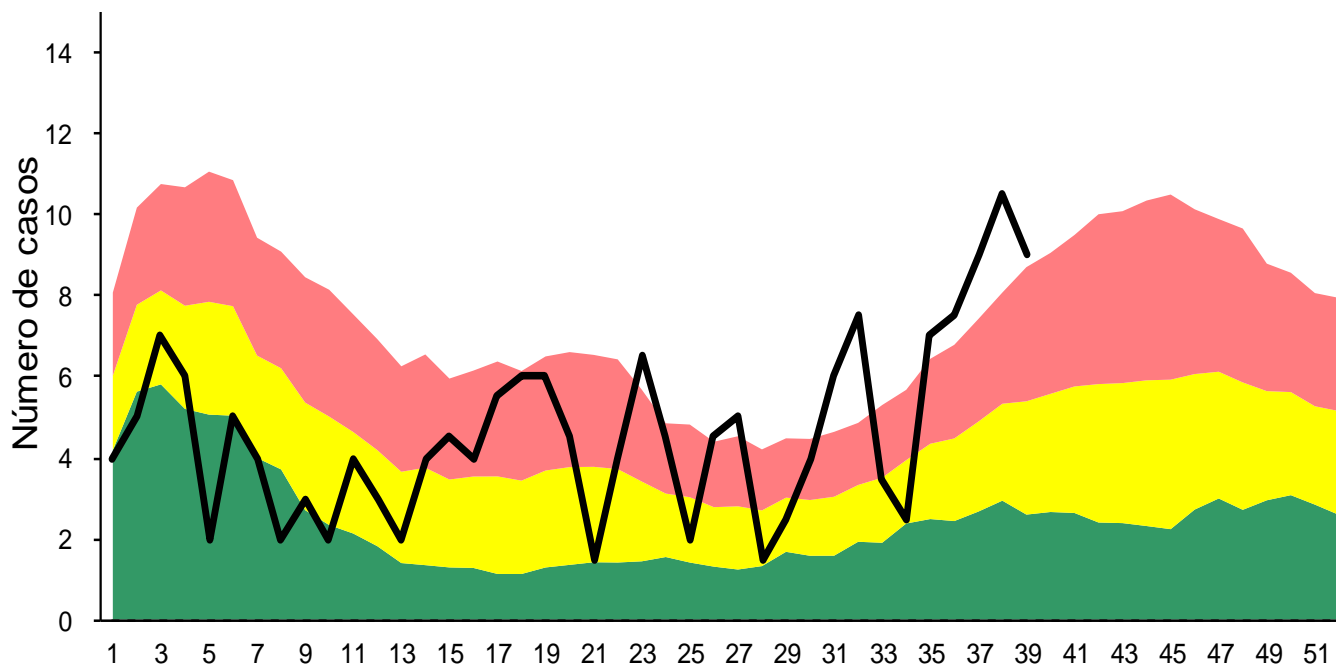
REFERENCIAS

- Zona de Éxito
- Zona de Seguridad
- Zona de Alerta
- Zona Epidémica
- N° de Casos

Fuente: Dirección de Epidemiología. SIPROSA



### Corredor Endémico de Parotiditis Provincia de Tucumán - Año 2015 - SE 39



Semana epidemiológica

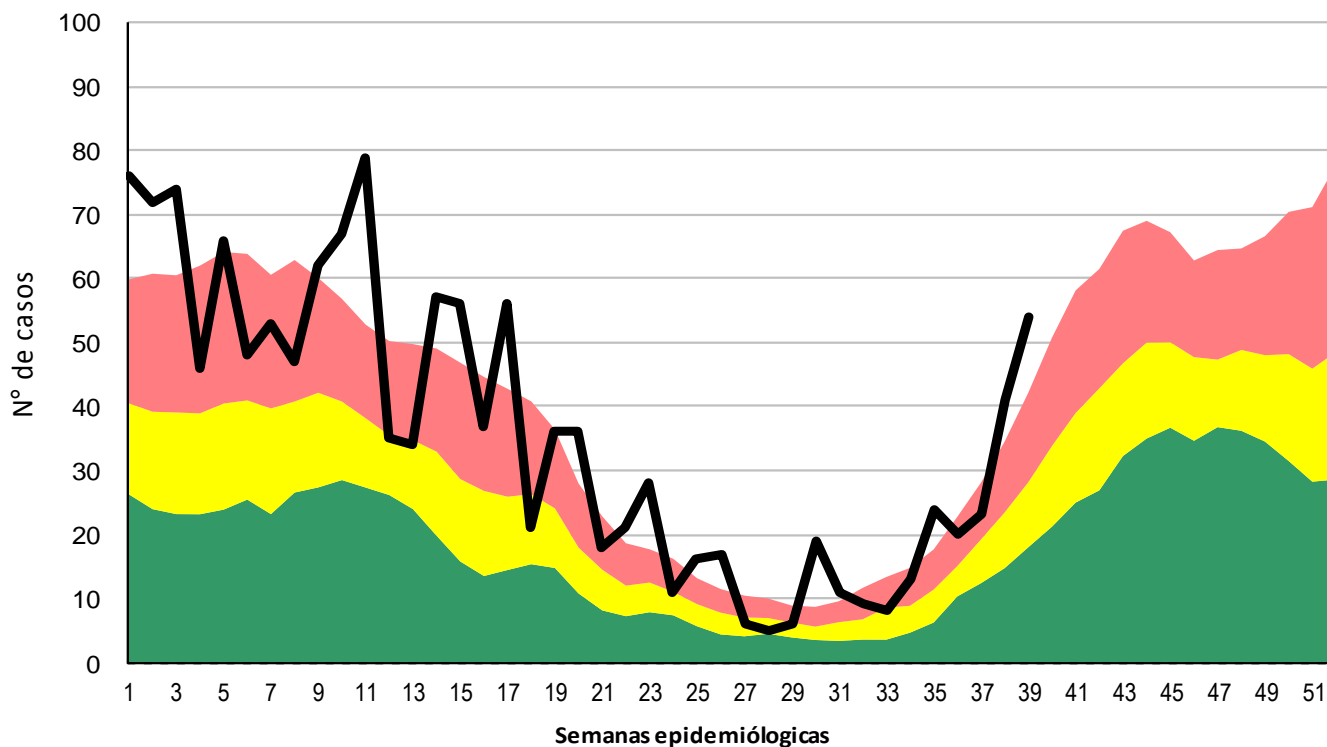
REFERENCIAS

- Zona de Éxito
- Zona de Seguridad
- Zona de Alerta
- Zona Epidémica
- Nº de Casos

Fuente: Dirección de Epidemiología. SIPROSA



### Corredor Endémico de Alacranismo Provincia de Tucumán - Año 2015 - SE 39



REFERENCIAS

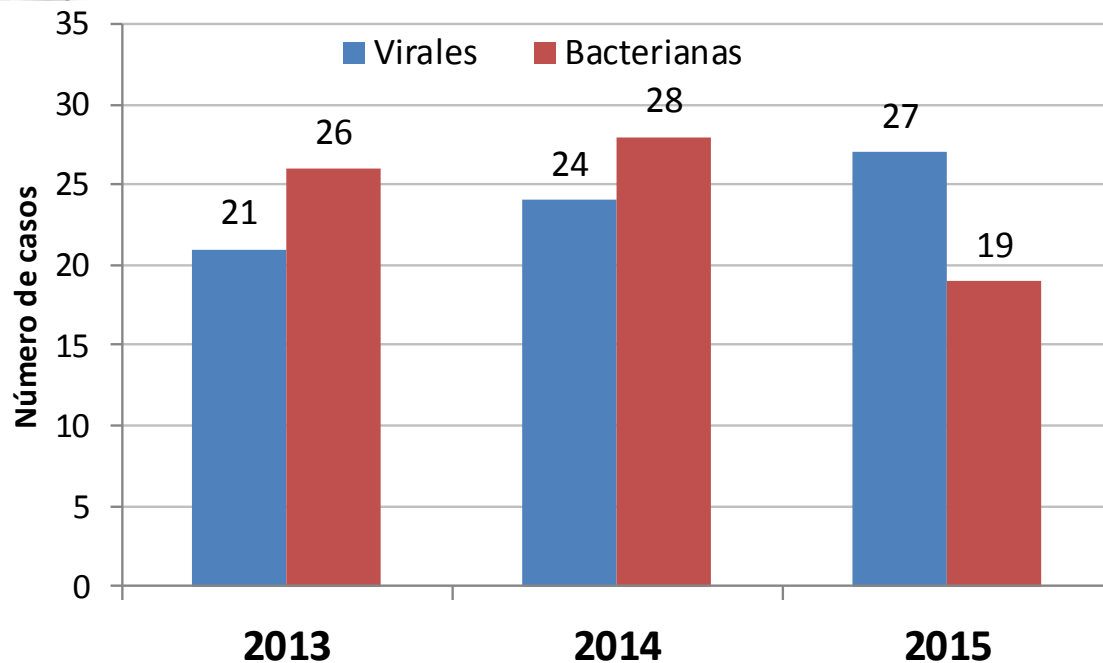
- Zona de Éxito
- Zona de Seguridad
- Zona de Alerta
- Zona Epidémica
- Nº de Casos

Fuente: Dirección de Epidemiología. SIPROSA





**Casos acumulados de Meningitis hasta SE 40  
Período: 2013 - 2015**



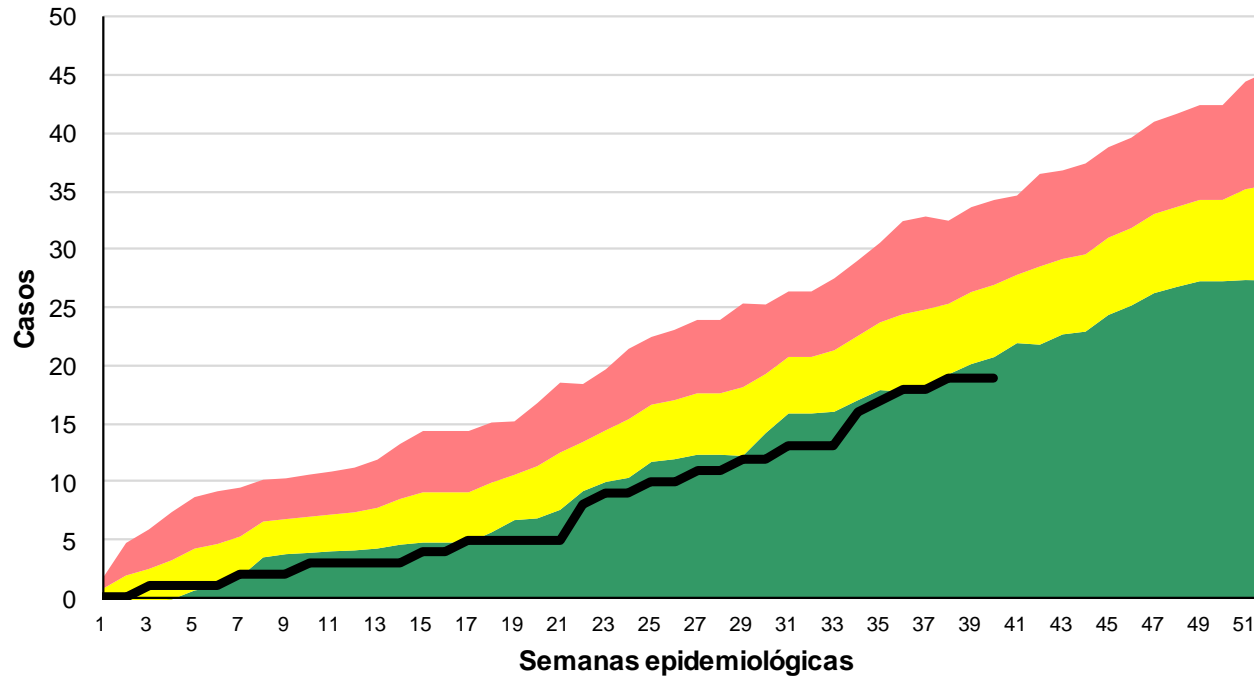
**Meningitis Bacterianas  
según Etiología  
Año 2015 Hasta SE 40**

|                                   |          |
|-----------------------------------|----------|
| <b>Meningococo</b>                | <b>1</b> |
| <b>Neumococo</b>                  | <b>7</b> |
| <b>Haemophilus<br/>Influenzae</b> | <b>7</b> |
| <b>TBC</b>                        | <b>1</b> |
| <b>Bacterianas/otras</b>          | <b>0</b> |
| <b>Bacteriana s/e</b>             | <b>3</b> |
| <b>Micóticas</b>                  | <b>0</b> |

Fuente: Dirección de Epidemiología. SIPROSA



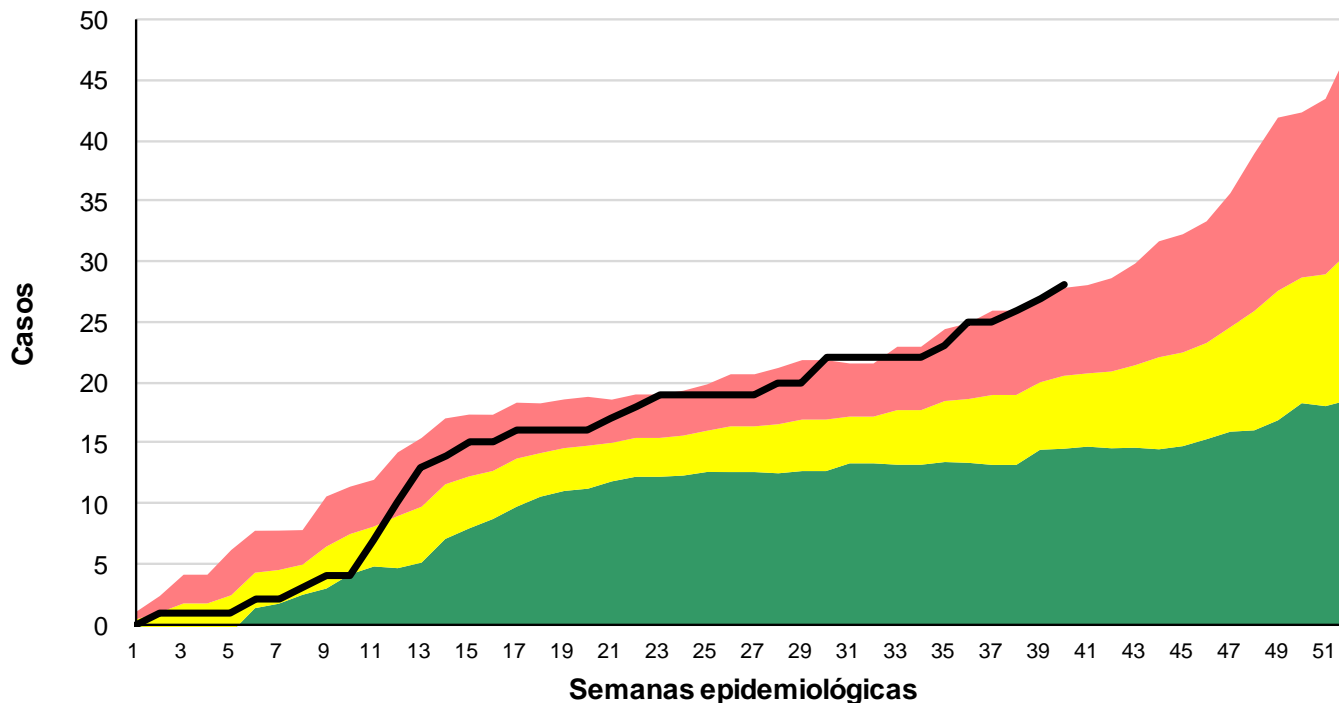
## Corredor Endémico de Meningitis Bacteriana Provincia de Tucumán - Año 2015 - hasta SE 40 (n=19)



Fuente: Dirección de Epidemiología. SIPROSA



## Corredor Endémico de Meningitis Virales Provincia de Tucumán - Año 2015 - hasta SE 40 (n=27)



Fuente: Dirección de Epidemiología. SIPROSA