



MINISTERIO DE SALUD PÚBLICA
Provincia de Tucumán

SALA DE SITUACIÓN DE SALUD

**SEMANA
EPIDEMIOLOGICA**
5 al 11 de Octubre

41



**DIRECCION
DE EPIDEMIOLOGIA**



MINISTERIO DE SALUD PÚBLICA



**EVENTOS
INTERNACIONALES**

DIRECCION DE EPIDEMIOLOGIA



ÁFRICA Brote de Ébola Año 2014

Casos: 7470
Muertes: 3431
Tasa de letalidad: 46%

5 infectados/hora
(Sierra Leona)

Alerta OMS: 1º caso
importado en EEUU

Creación de nuevos
centros de tratamiento
(Gran Bretaña y China)



Referencia

- AFRICA
- Países con casos importados
- Países con casos autóctonos

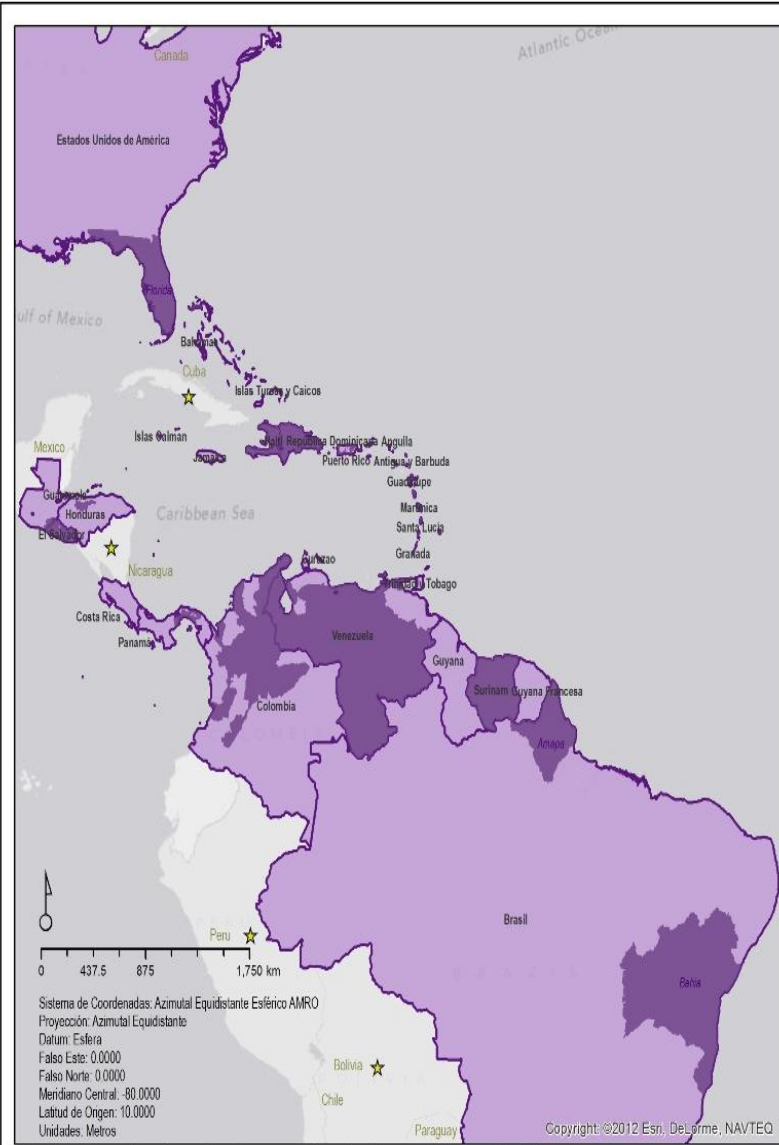
G.M. Cartografía - CNE/DGVS

Fuente: WHO, ECDC, CDC, Promed

SALA DE SITUACION DE SALUD






Epidemia de Chikungunya






Países/territorios con transmisión autóctona o casos importados de Chikungunya en las Américas, SE 39, 2014

Leyenda
 Países/Territorios con transmisión autóctona
 Áreas sub-nacionales con transmisión autóctona confirmada
 Países/Territorios son transmisión autóctona, con casos importados



Fuente de datos:
 OPS/OMS. Número de casos reportados de fiebre chikungunya en las Américas
<http://www.paho.org/viruschikungunya>
 Producción del Mapa:
 OPS/CHAI/RARD

Casos Sospechosos:
739.014
Fallecidos: 118

Tasa de incidencia:
78/100 mil

Brasil:
Más de 800 sospechosos
 (79 casos confirmados)

Argentina:
40 notificados
14 probables
3 confirmados
10 descartados
13 en estudio

Fuente: OPS,MS Paraguay, MSAL,MS Brasil

* Nota: Se han representado en el mapa países enteros aunque no haya evidencia de presencia del virus en todo el país.



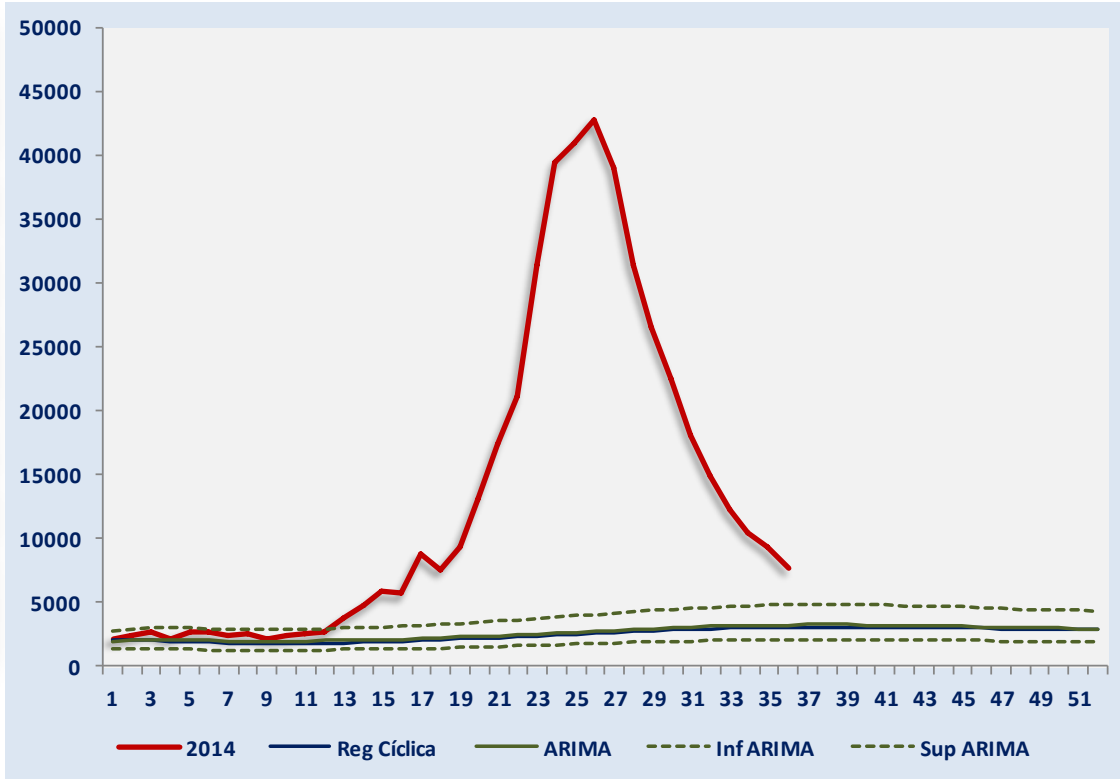
Curva endémica de enfermedad febril SE 36 del 2014. República Dominicana

SE 21 2014

61,864 casos sospechosos
4,356 casos confirmados
13 defunciones
R. Dominicana: 8017

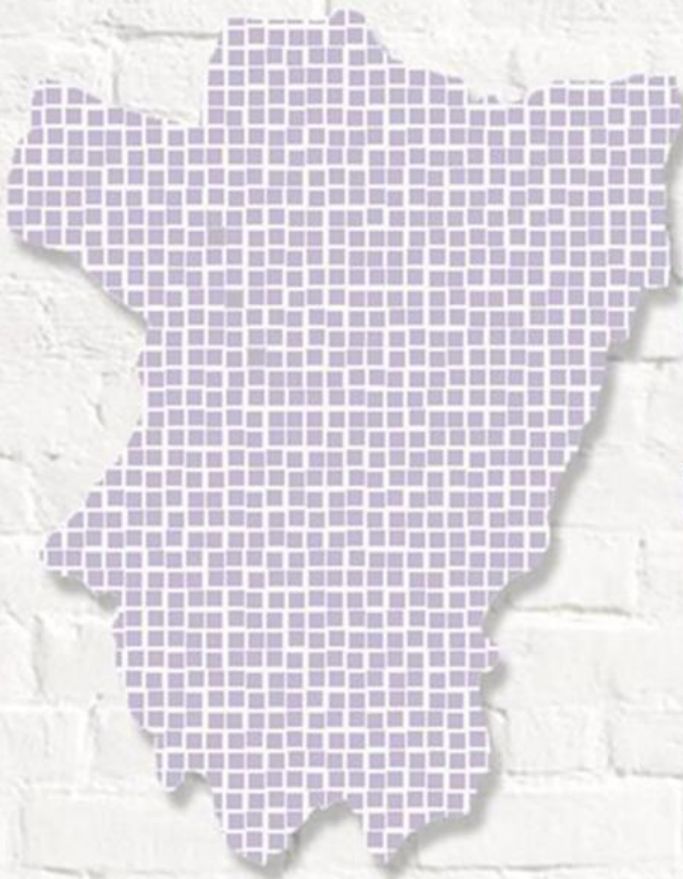
SE 39 2014

737,084 casos sospechosos
10,637 casos confirmados
118 defunciones
R. Dominicana: 486.303





MINISTERIO DE SALUD PÚBLICA



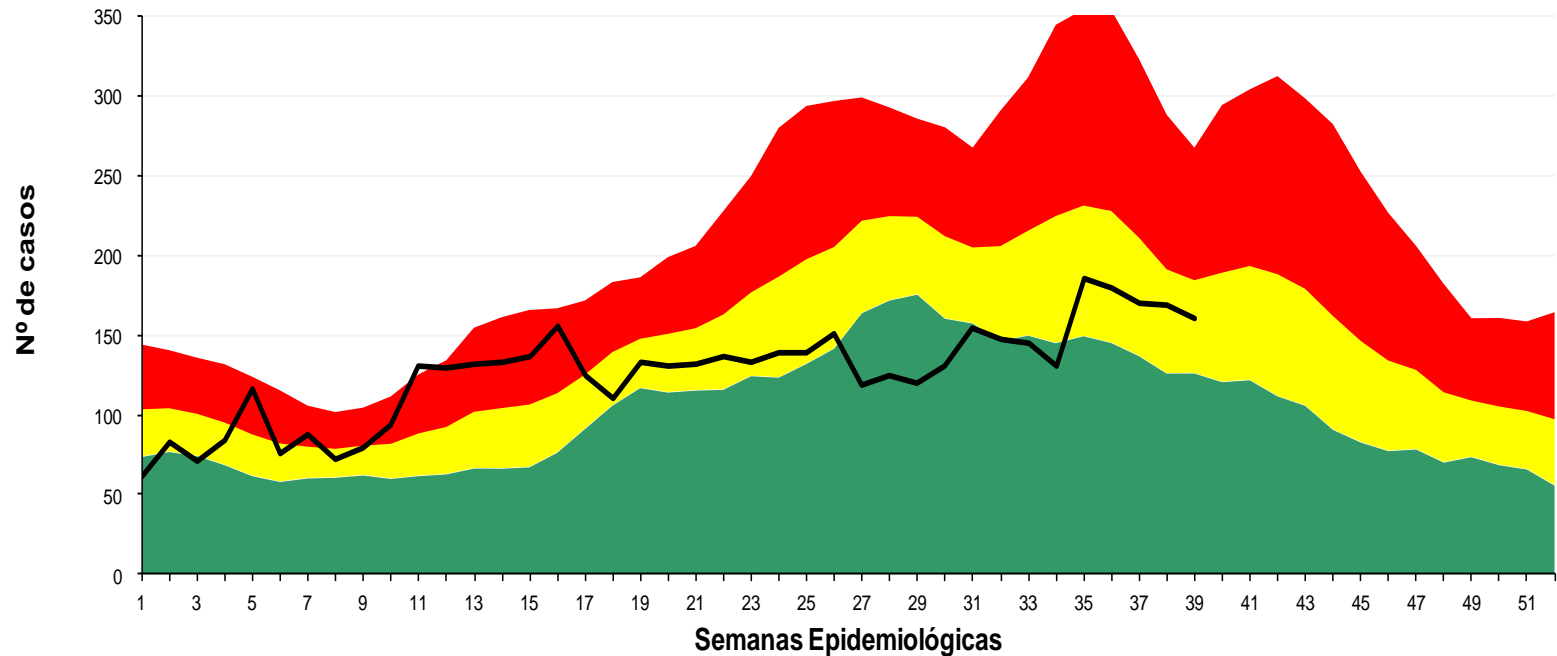
ENFERMEDADES TRANSMISIBLES

DIRECCION DE EPIDEMIOLOGIA



Corredor Endémico de Neumonía Provincia de Tucumán - Año 2014 - hasta SE 39

SALA DE SITUACION DE SALUD

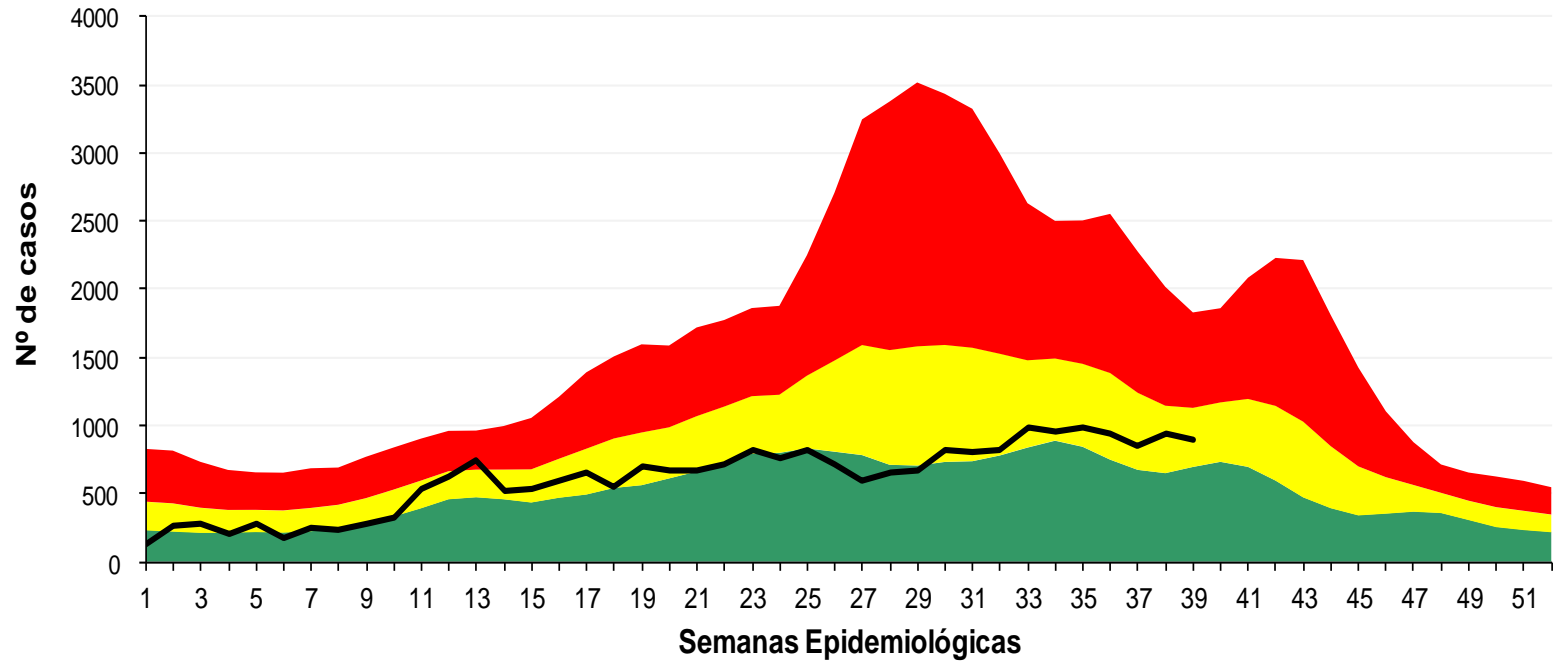


- REFERENCIAS
- Zona de Éxito
 - Zona de Seguridad
 - Zona de Alerta
 - Zona Epidémica
 - Nº de Casos

Fuente: Dirección de Epidemiología. SIPROSA



Corredor Endémico de ETI Provincia de Tucumán - Año 2014 - hasta SE 39

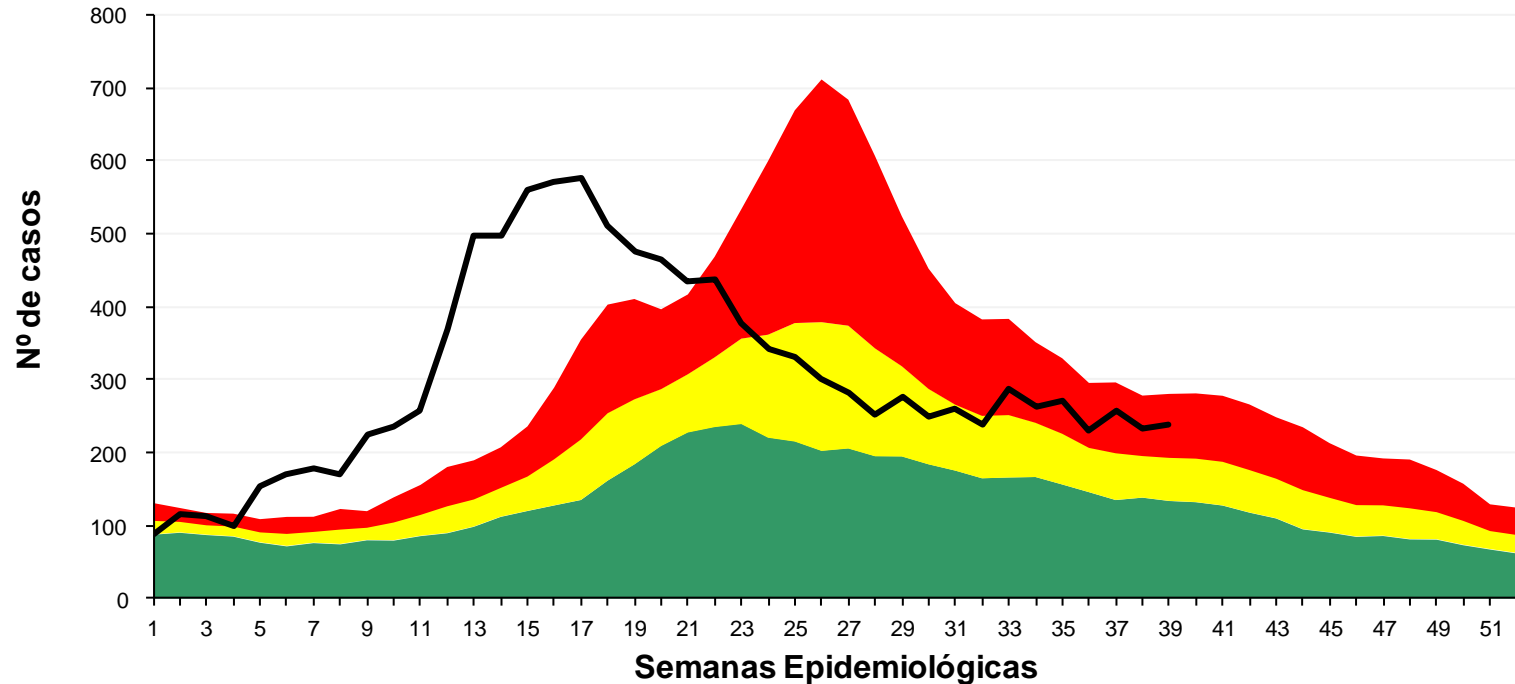


- REFERENCIAS
- Zona de Éxito
 - Zona de Seguridad
 - Zona de Alerta
 - Zona Epidémica
 - Nº de Casos

Fuente: Dirección de Epidemiología. SIPROSA



Corredor Endémico de Bronquiolitis Provincia de Tucumán - Año 2014 - hasta SE 39



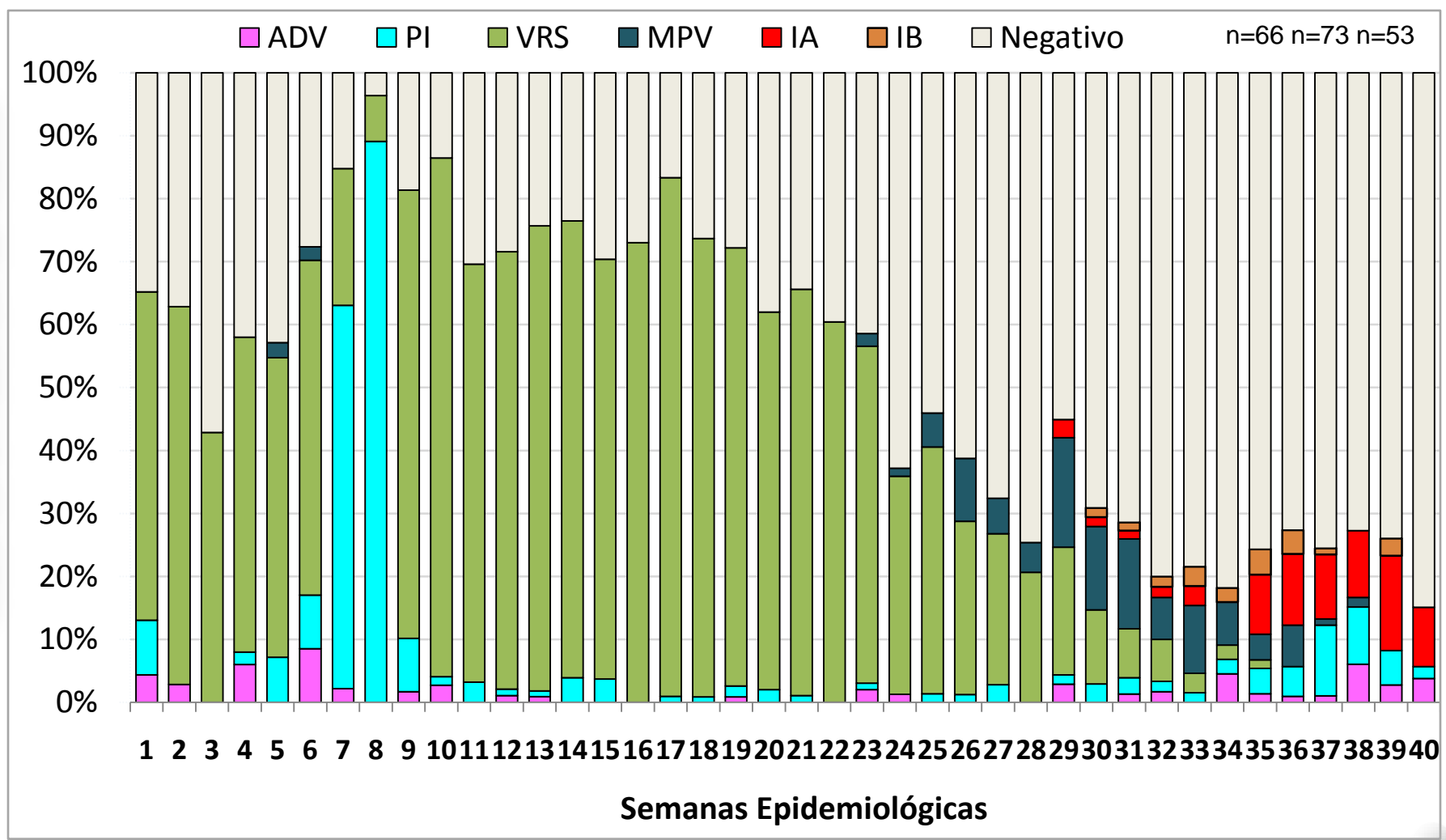
- REFERENCIAS
- Zona de Éxito
 - Zona de Seguridad
 - Zona de Alerta
 - Zona Epidémica
 - Nº de Casos

Fuente: Dirección de Epidemiología. SIPROSA



Proporción de Virus respiratorios hasta SE 39 de 2014. Provincia de Tucumán. (n=2868)

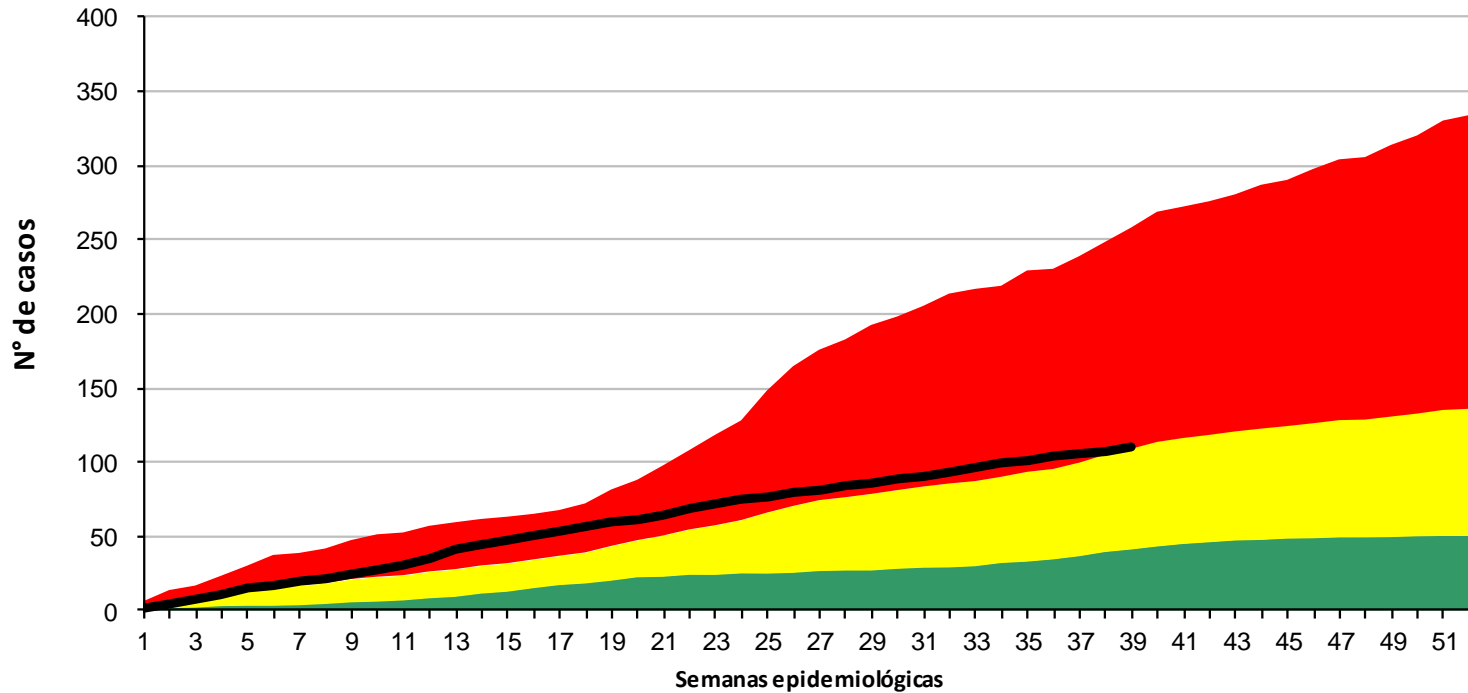
SALA DE SITUACION DE SALUD



Fuente: Laboratorio de Virología – UCI



Corredor Endémico Acumulado de Coqueluche Provincia de Tucumán - Año 2014 - hasta SE 39



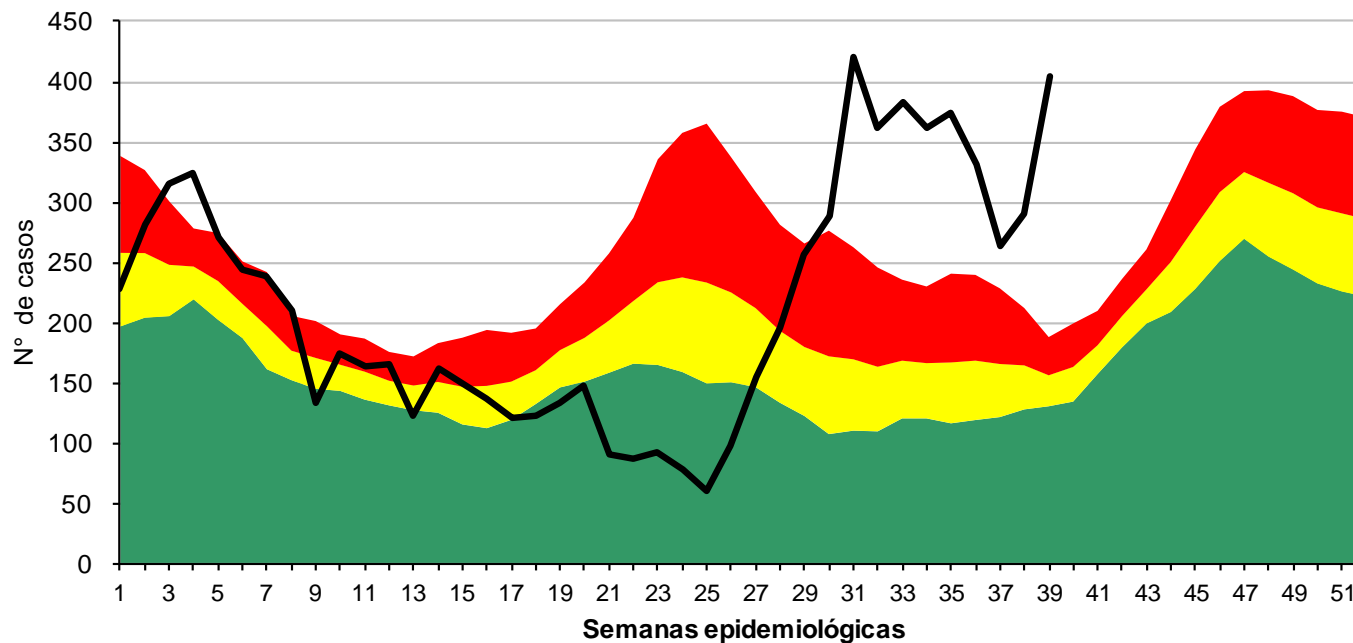
REFERENCIAS

- Zona de Éxito
- Zona de Seguridad
- Zona de Alerta
- Zona Epidémica
- N° de Casos

Fuente: Dirección de Epidemiología. SIPROSA



Corredor Endémico de Diarreas en < 1 año Provincia de Tucumán - Año 2014 - hasta SE 39



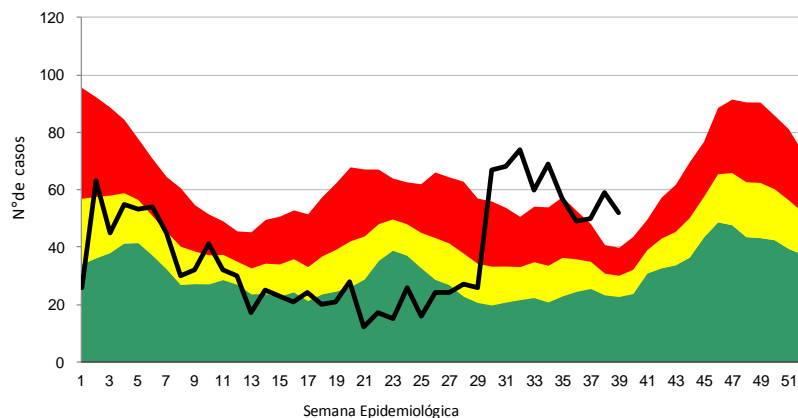
- REFERENCIAS
- Zona de Éxito
 - Zona de Seguridad
 - Zona de Alerta
 - Zona Epidémica
 - Nº de Casos

Fuente: Dirección de Epidemiología. SIPROSA

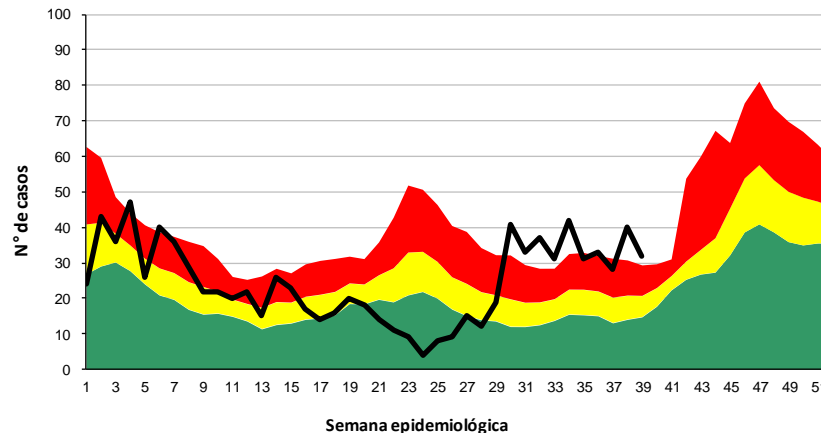


Corredor Endémico de Diarreas < 1 año según Áreas Programáticas. Provincia de Tucumán - Año 2014 - hasta SE 39

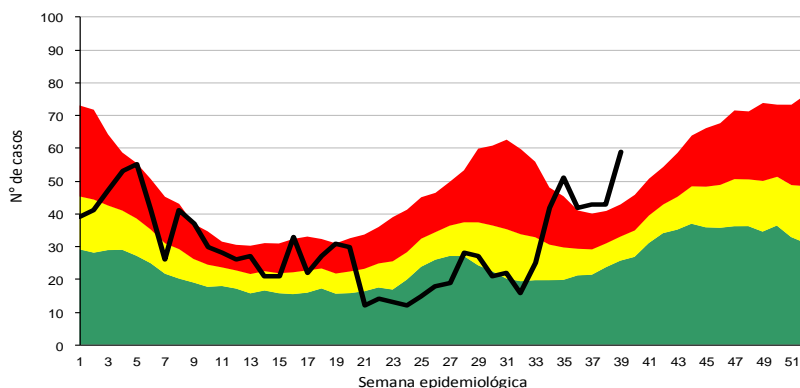
ÁREA PROGRAMATICA CENTRO



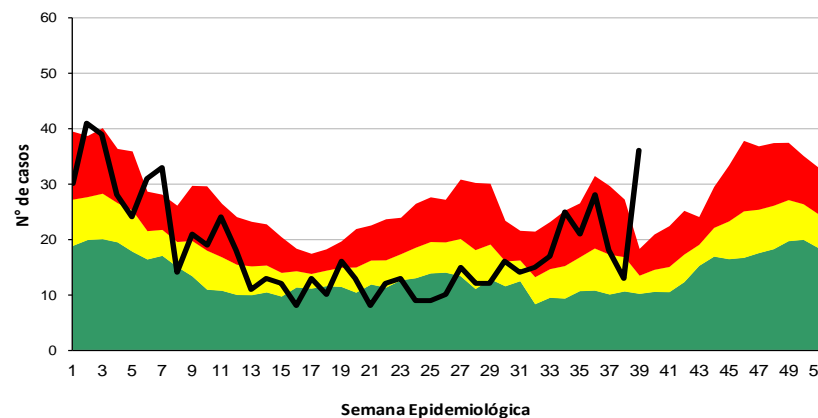
ÁREA PROGRAMATICA ESTE



ÁREA PROGRAMATICA SUR



ÁREA PROGRAMATICA OESTE



REFERENCIAS

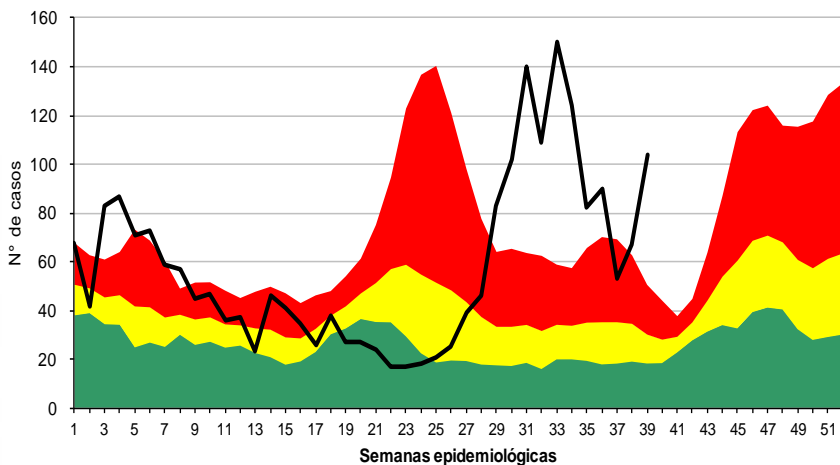
- Zona de Éxito
- Zona de Seguridad
- Zona de Alerta
- Zona Epidémica
- N° de Casos

Fuente: Dirección de Epidemiología. SIPROSA

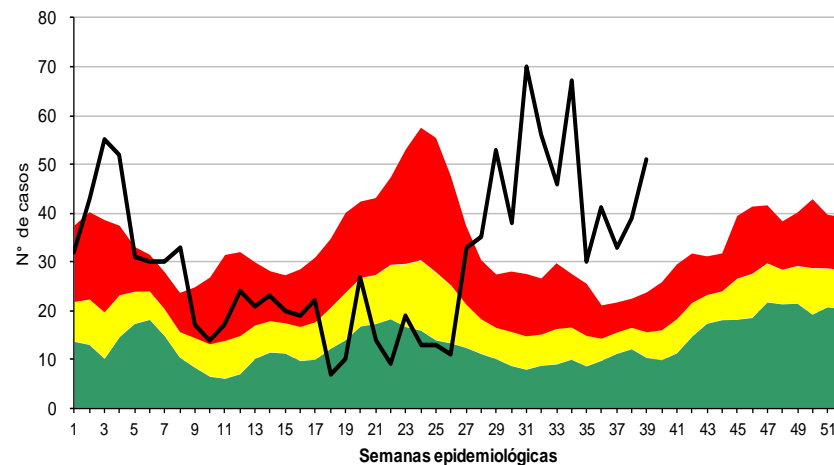


Corredor Endémico de Diarreas < 1 año según Hospitales de Referencia. Provincia de Tucumán - Año 2014 - SE 39

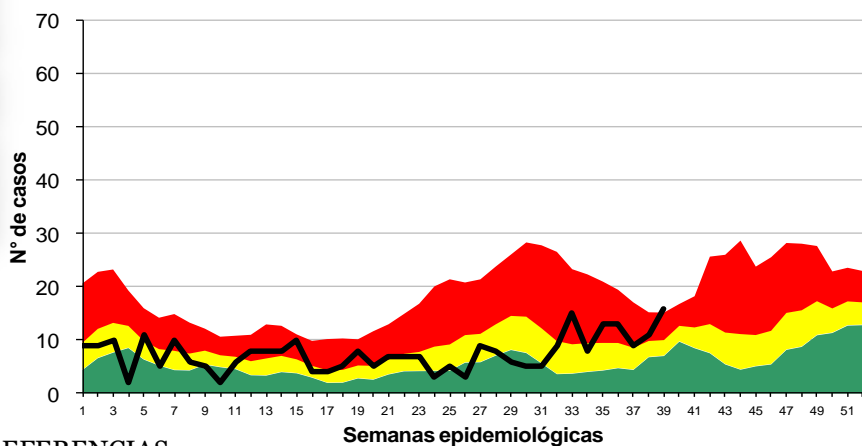
HOSPITAL DEL NIÑO JESUS



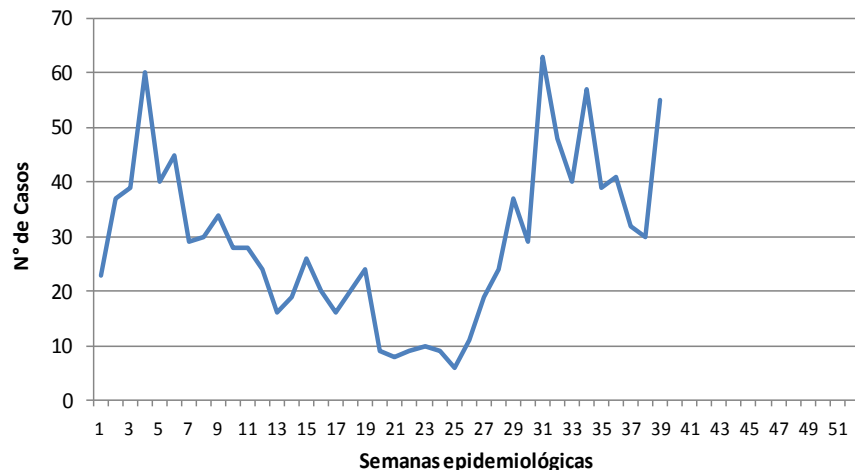
HOSPITAL "PTE. N. AVELLANEDA"



HOSPITAL REGIONAL DE CONCEPCION



HOSPITAL "EVA PERON"



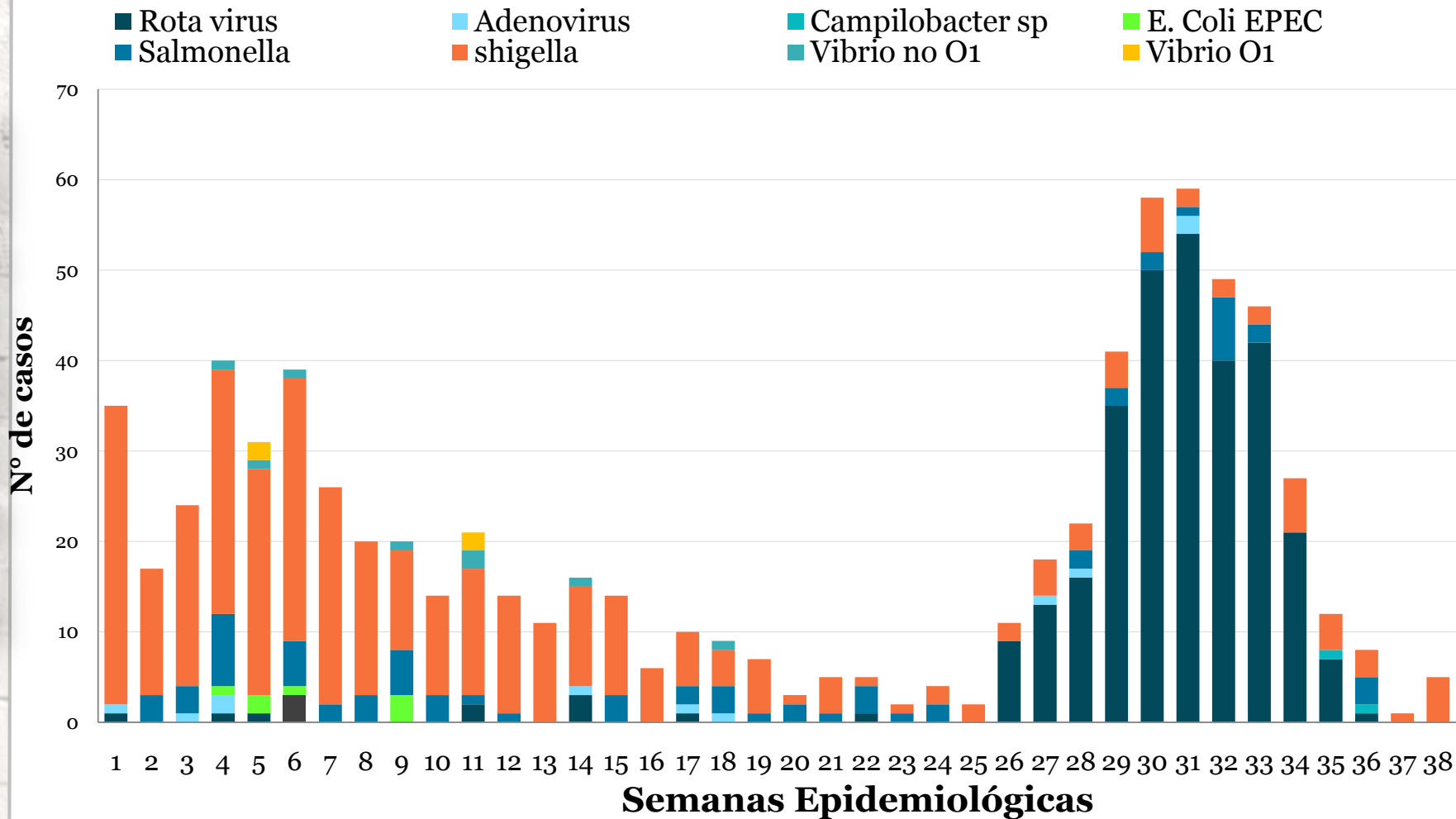
REFERENCIAS

- Zona de Éxito
- Zona de Seguridad
- Zona de Alerta
- Zona Epidémica
- N° de Casos

Fuente: Dirección de Epidemiología. SIPROSA



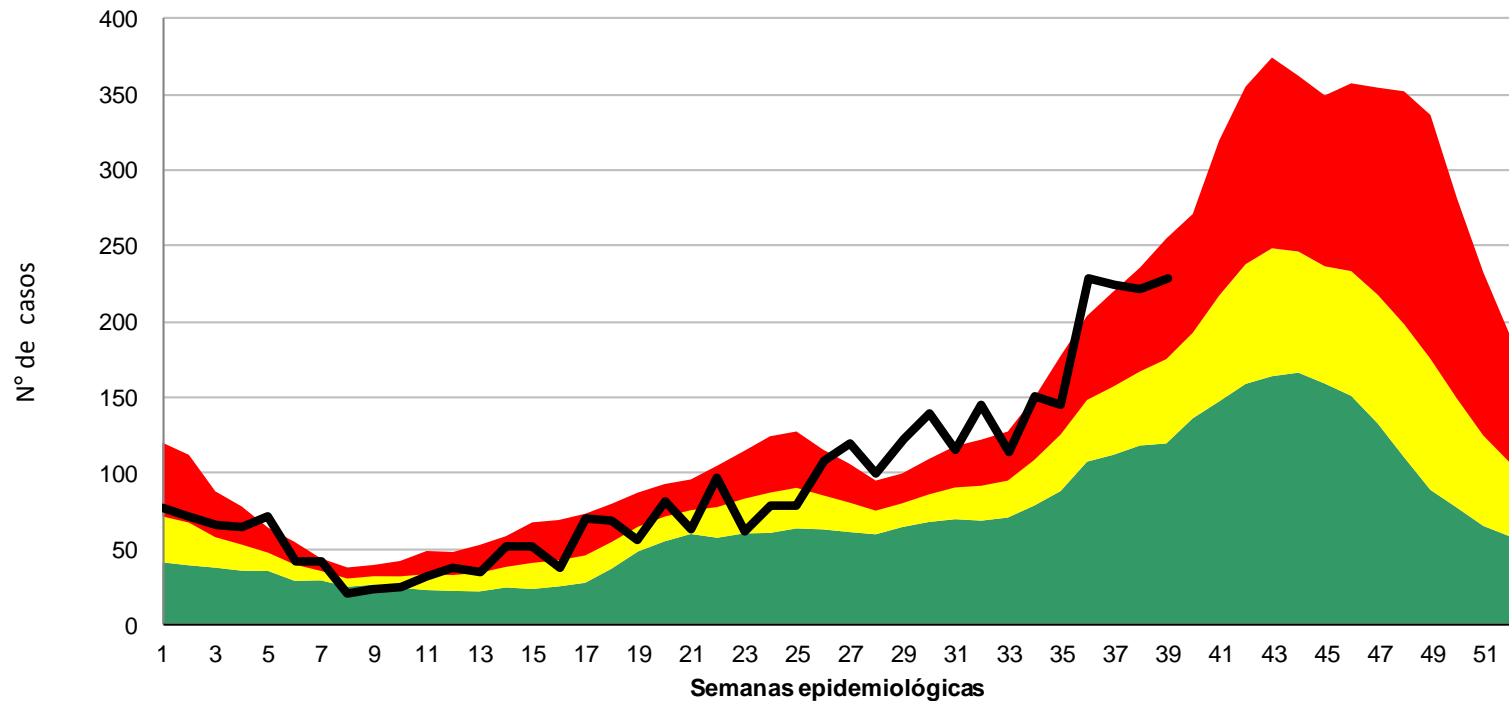
Muestras positivas según etiología. Provincia de Tucumán.
Año 2014 hasta SE 38 (n=806)



SALA DE SITUACION DE SALUD



Corredor Endémico de Varicela Provincia de Tucumán - Año 2014 - hasta SE 39



REFERENCIAS

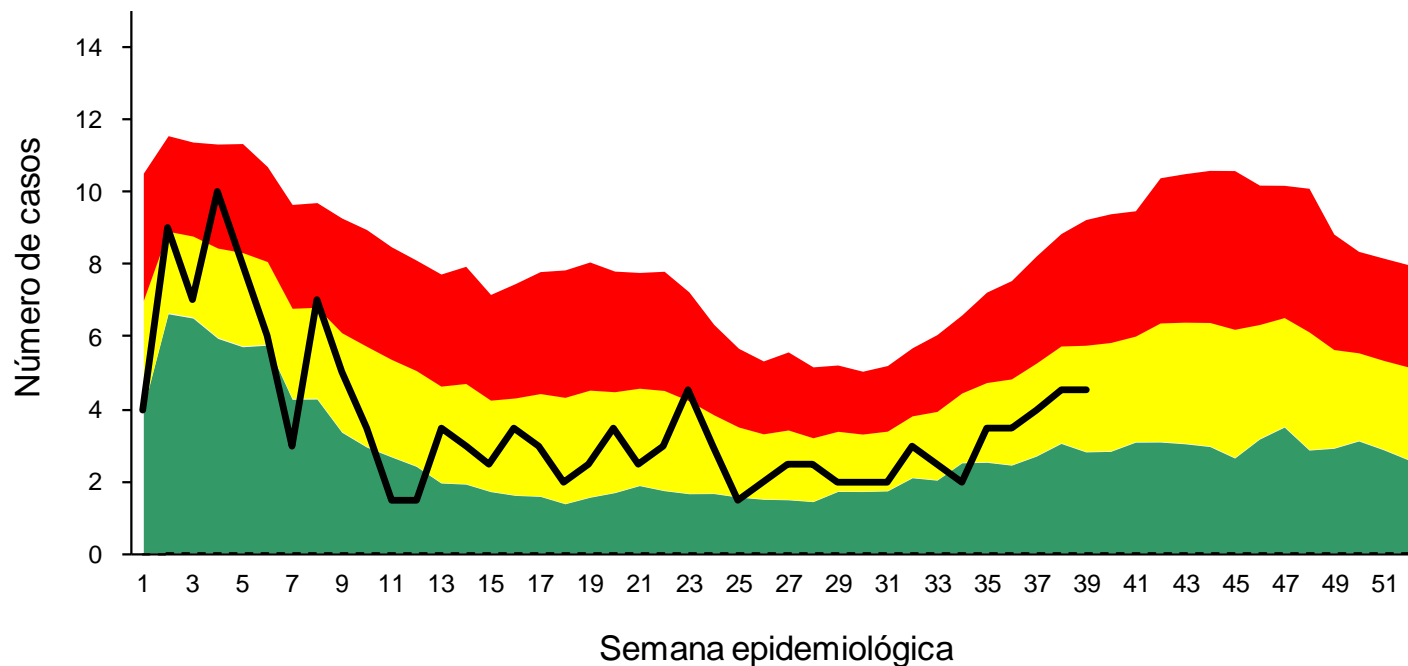
- Zona de Éxito
- Zona de Seguridad
- Zona de Alerta
- Zona Epidémica
- Nº de Casos

Fuente: Dirección de Epidemiología. SIPROSA

SALA DE SITUACION DE SALUD



Corredor Endémico de Parotiditis Provincia de Tucumán - Año 2014 - hasta SE 39



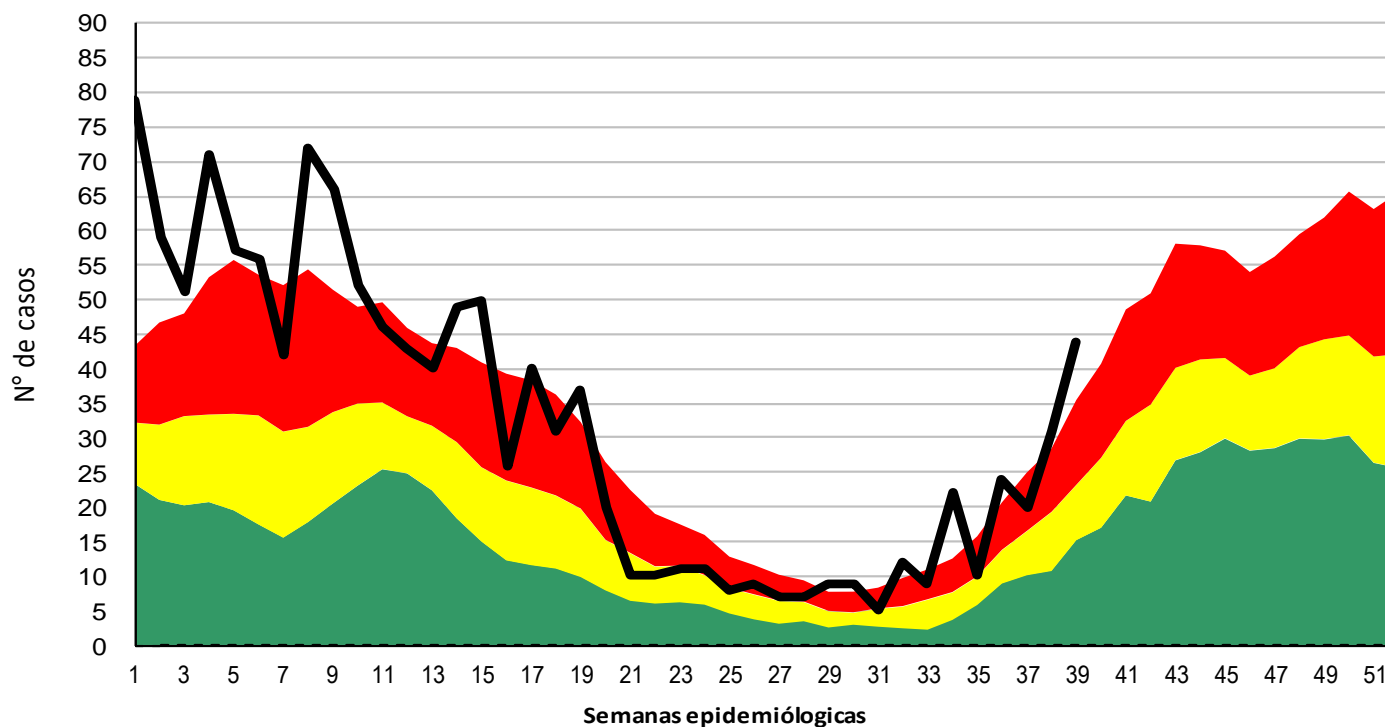
REFERENCIAS

- Zona de Éxito
- Zona de Seguridad
- Zona de Alerta
- Zona Epidémica
- Nº de Casos

Fuente: Dirección de Epidemiología. SIPROSA



Corredor Endémico de Alacranismo Provincia de Tucumán - Año 2014 - hasta SE 39



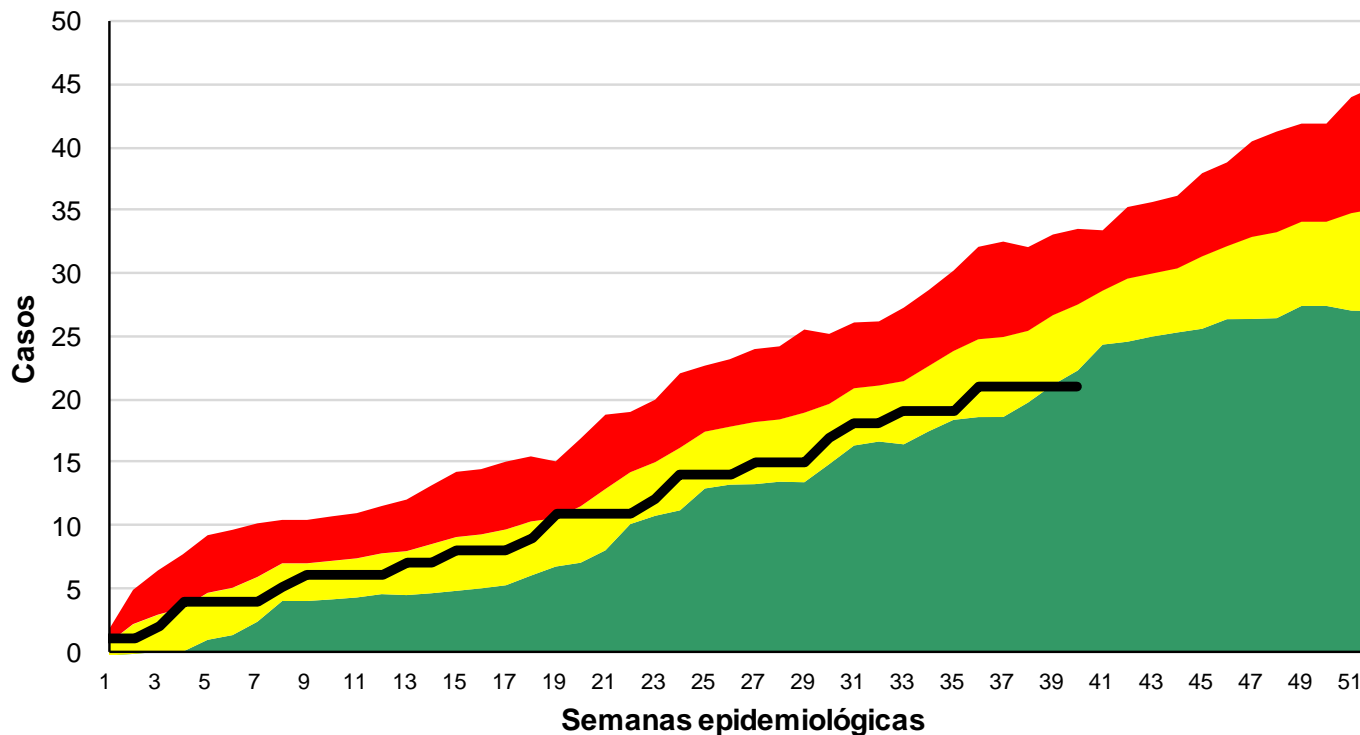
REFERENCIAS

- Zona de Éxito
- Zona de Seguridad
- Zona de Alerta
- Zona Epidémica
- N° de Casos

Fuente: Dirección de Epidemiología. SIPROSA



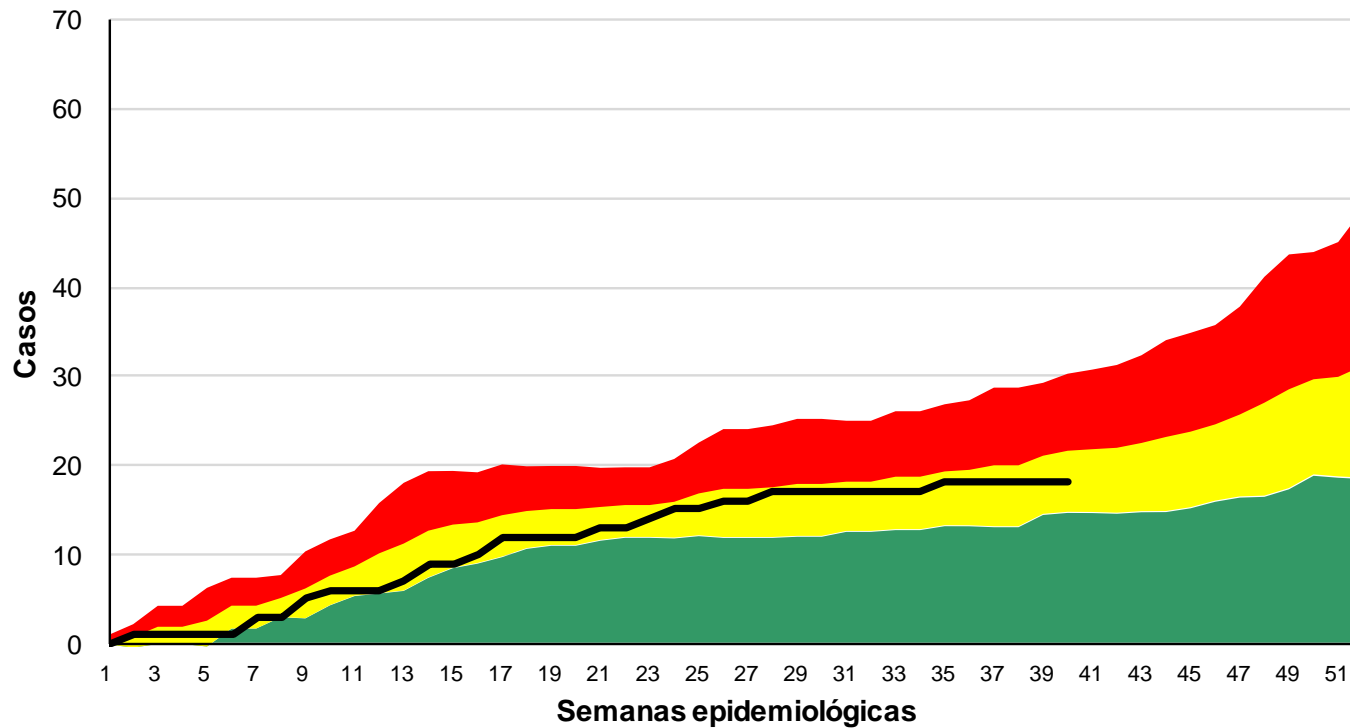
Corredor Endémico de Meningitis Bacteriana Provincia de Tucumán - Año 2014 - hasta SE 40 (n=21)



Fuente: Dirección de Epidemiología. SIPROSA



Corredor Endémico de Meningitis Virales Provincia de Tucumán - Año 2014 - hasta SE 40 (n=18)



Fuente: Dirección de Epidemiología. SIPROSA