

MINISTERIO DE
SALUD
PÚBLICA



GOBIERNO
DE
TUCUMÁN

Sala de Situación De Salud

Hasta el día 25

MARZO

SEMANA 13

DIRECCIÓN DE EPIDEMIOLOGÍA

MINISTERIO DE
SALUD
PÚBLICA



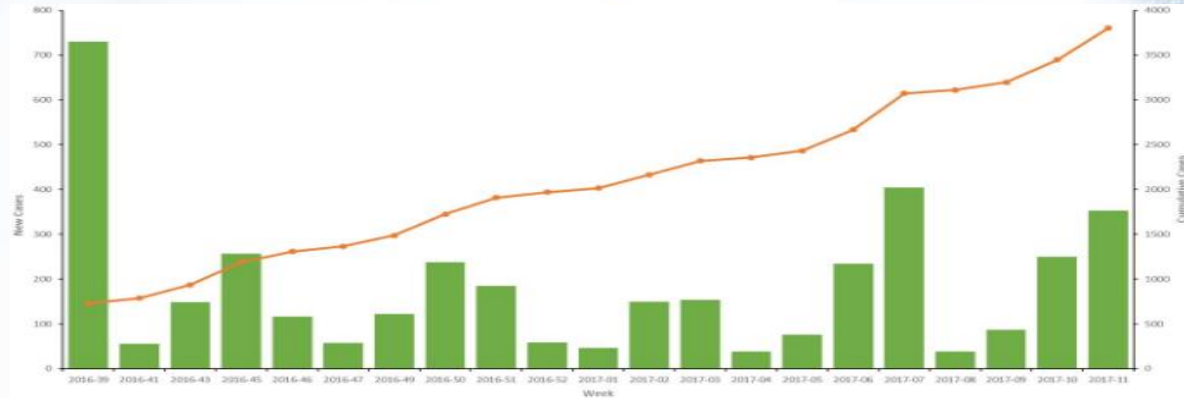
GOBIERNO
DE
TUCUMÁN

Internacionales

DIRECCIÓN DE EPIDEMIOLOGÍA

Casos nuevos de Sarampión, por SE de notificación. Rumania SE 39 de 2016 a la SE 11 de 2017.

New Cases Cumulative Cases



Brote en Rumania

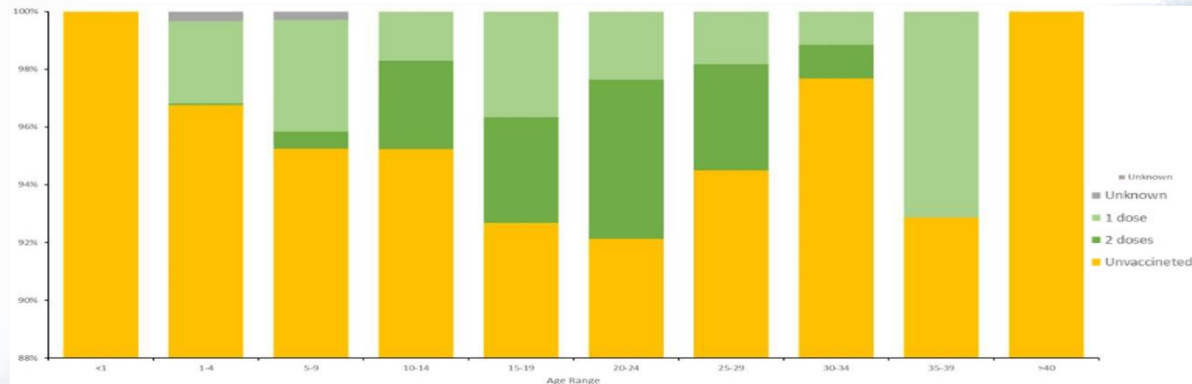
C. Notificados: 3.799 (septiembre 2016 a marzo 2017)

UE: Austria, Bélgica, Bulgaria, Dinamarca, Francia, Alemania, Hungría, España y Suecia.

Fuera UE: Australia, Canadá, Siria y Sudáfrica.

Italia: 700 casos notificados en 2017. Grupo de edad más afectado 15-39 años.

Estado de vacunación de casos de Sarampión, según edad.



Minas Gerais

C. Notificados 2017: 3.808 (2.232 en Gdor Valadares).

Pico de notificación en febrero (2.500 casos).

Fallecidos: 2 en estudio

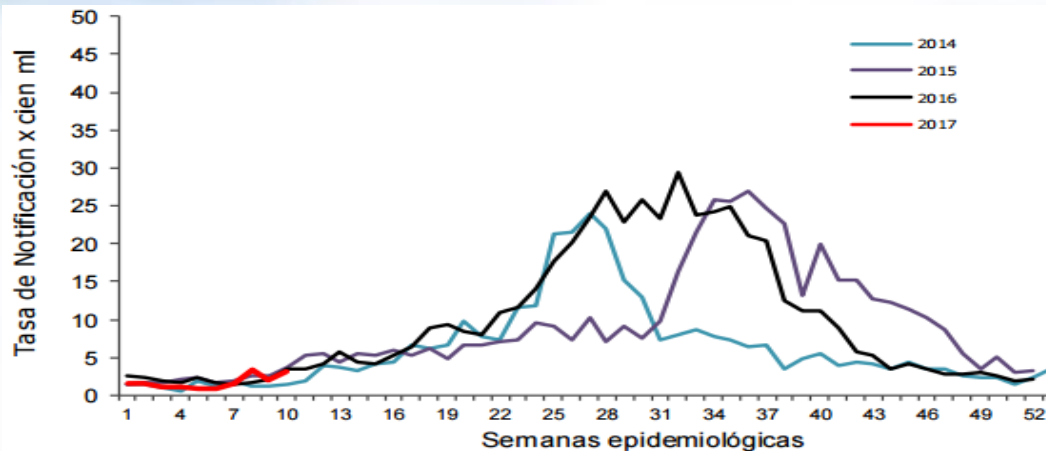
Casos de Chikungunya en Minas Gerais, por año de notificación.





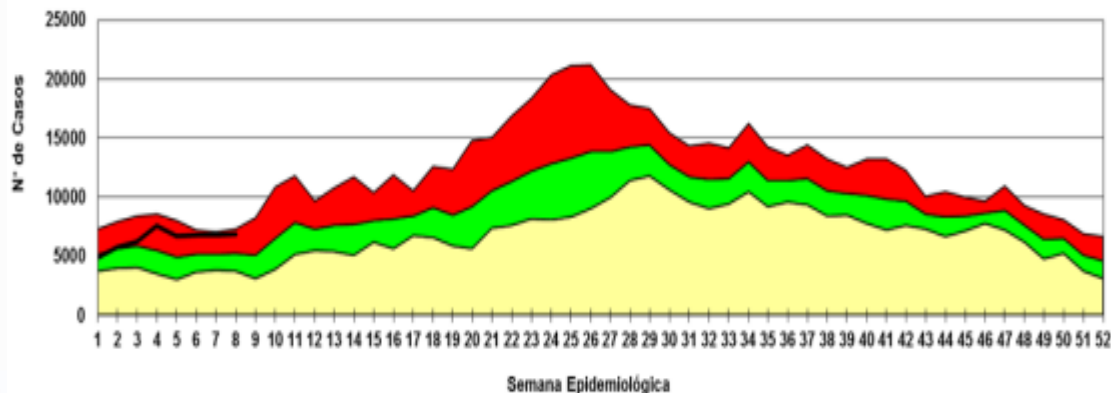
Tasa de Enfermedad Tipo Influenza. 2013-2017. Chile

CHILE: leve aumento de
la Tasa de notificación.
IA en Santiago e Iquique



Corredor endémico de ETI. 2017. Paraguay

PARAGUAY: Tasa de
Notificación= 97.8
Baja circulación viral



Fuente: Planilla Semanal de Notificación Obligatoria - DGVS

Exito Seguridad Alerta Epidemia

MINISTERIO DE
SALUD PÚBLICA



GOBIERNO DE
TUCUMÁN

Situación en Tucumán

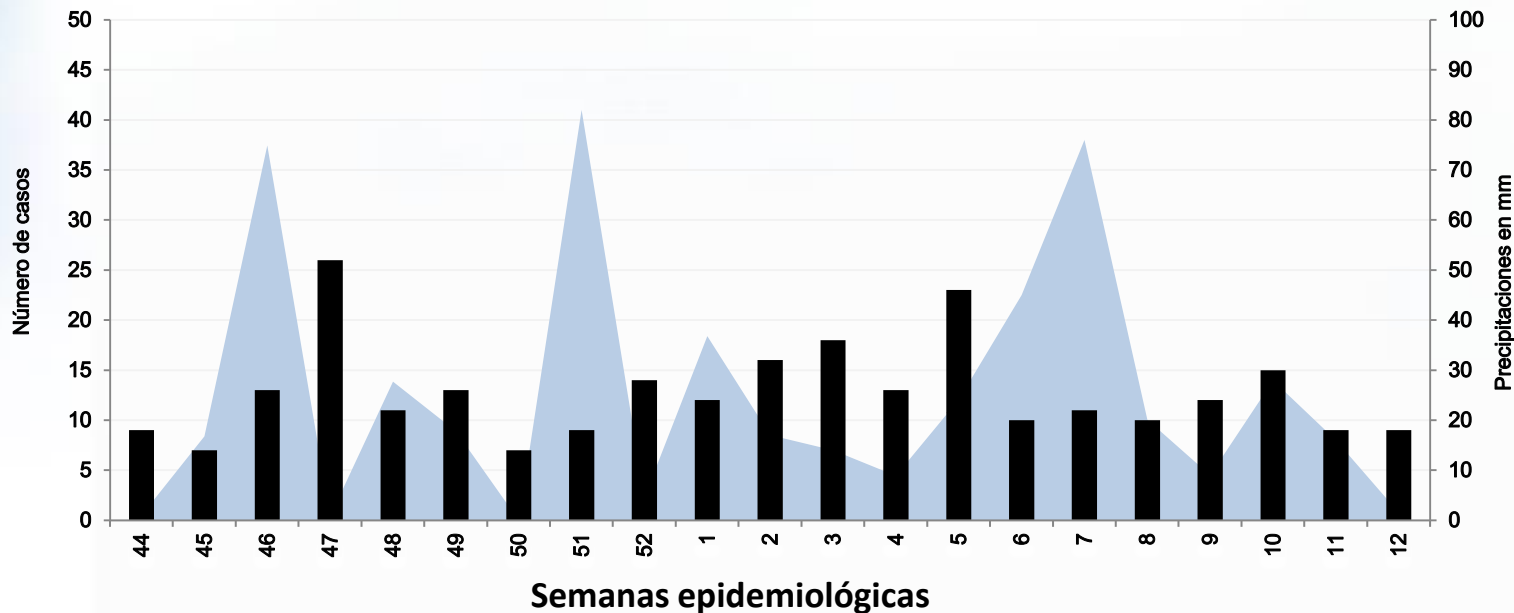


DIRECCIÓN DE EPIDEMIOLOGÍA



Número de casos de Síndrome Febril Inespecífico Año 2016- 2017. (n=277) Provincia de Tucumán

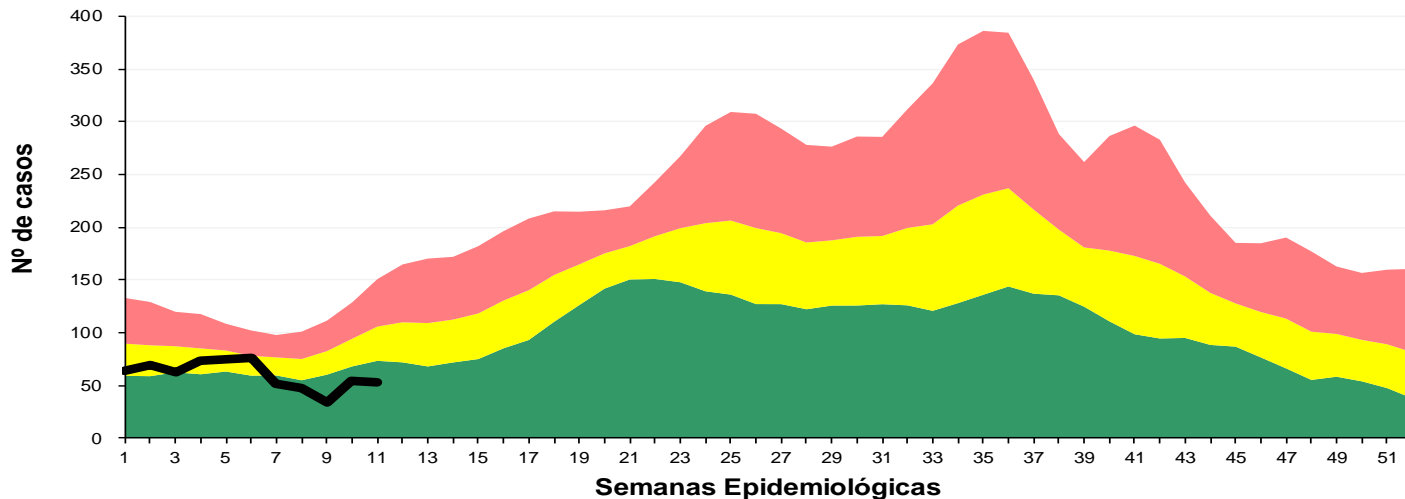
SALA DE SITUACION DE SALUD






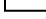
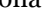
- Sospechosos SFI
- Confirmado SFI
- Precipitaciones semanales

Fuente: Dirección de Epidemiología

Corredor Endémico de Neumonía Provincia de Tucumán - Año 2017 – SE 11

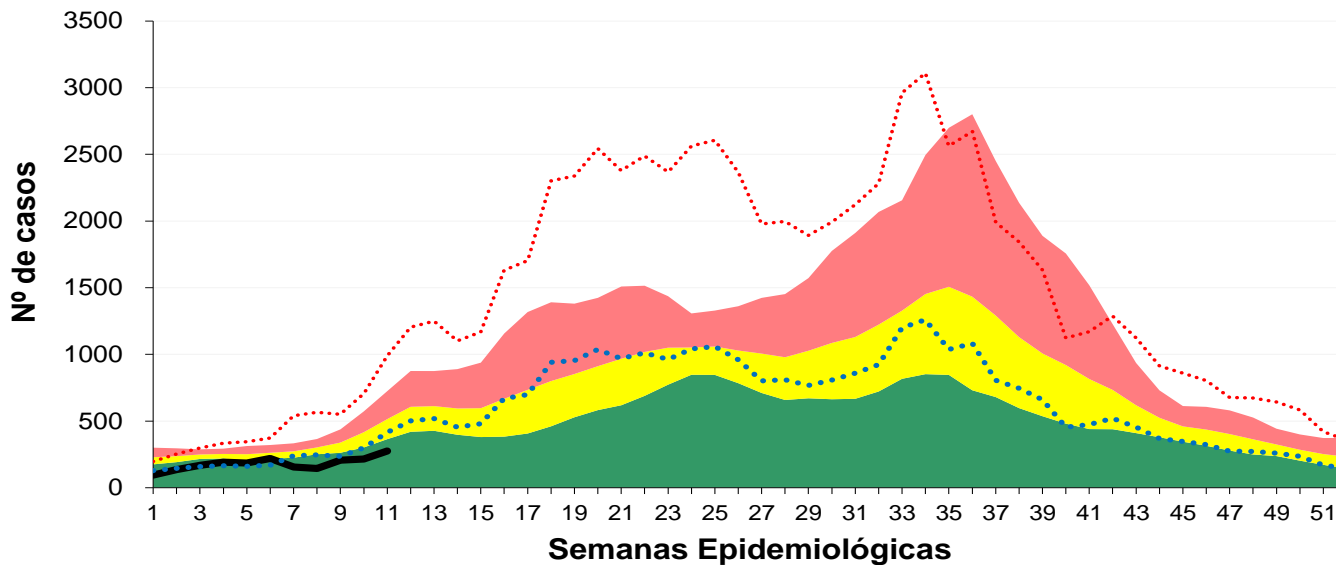


REFERENCIAS

-  Zona de Éxito
-  Zona de Seguridad
-  Zona de Alerta
-  Zona Epidémica
-  Nº de Casos

Fuente: Dirección de Epidemiología. SIPROSA

Corredor Endémico de ETI (Pronóstico) Provincia de Tucumán - Año 2017 – SE 11

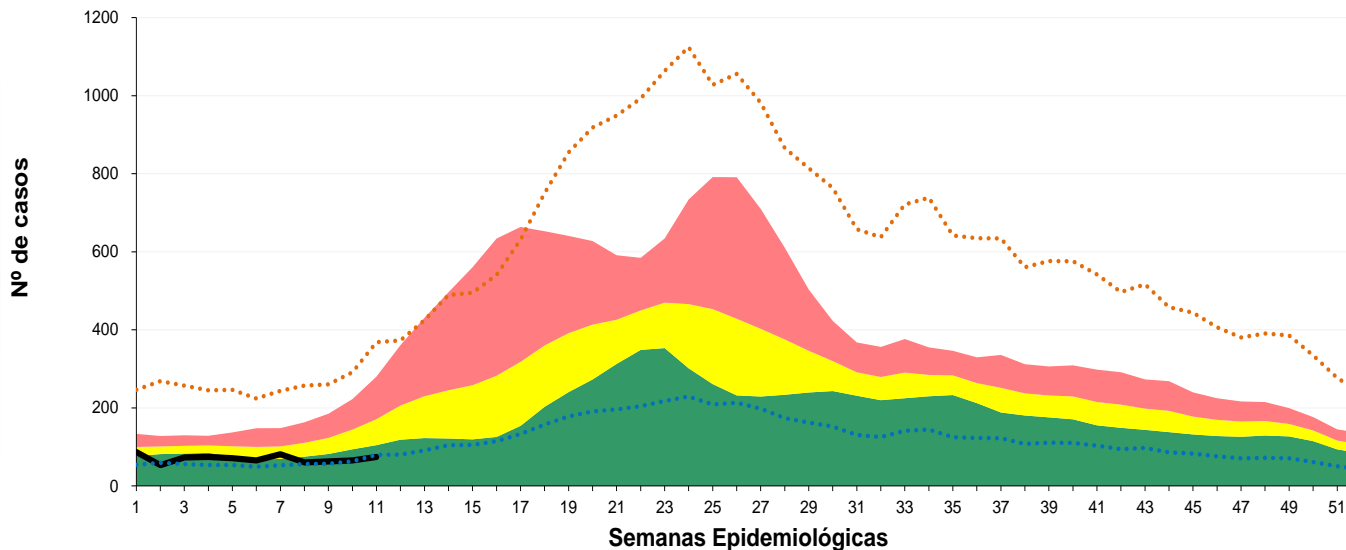


- REFERENCIAS
- Zona de Éxito
- Zona de Seguridad
- Zona de Alerta
- Zona Epidémica
- N° de Casos

Fuente: Dirección de Epidemiología. SIPROSA

Corredor Endémico de Bronquiolitis (Pronóstico) Provincia de Tucumán - Año 2017 – SE 11

SALA DE SITUACION DE SALUD



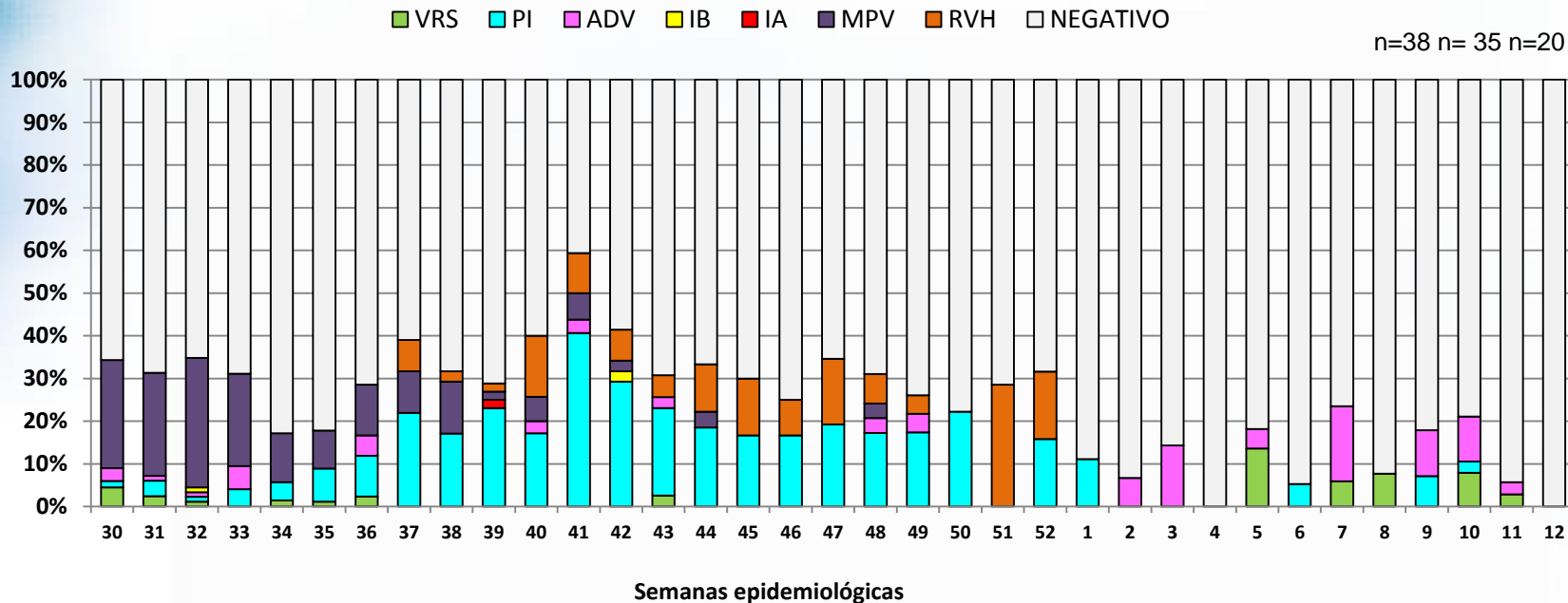
- REFERENCIAS
- Zona de Éxito
- Zona de Seguridad
- Zona de Alerta
- Zona Epidémica
- N° de Casos

Fuente: Dirección de Epidemiología. SIPROSA



Proporción de virus respiratorios Desde la SE 30 de 2016 a la SE 12 de 2017. Provincia de Tucumán. (n=1240)

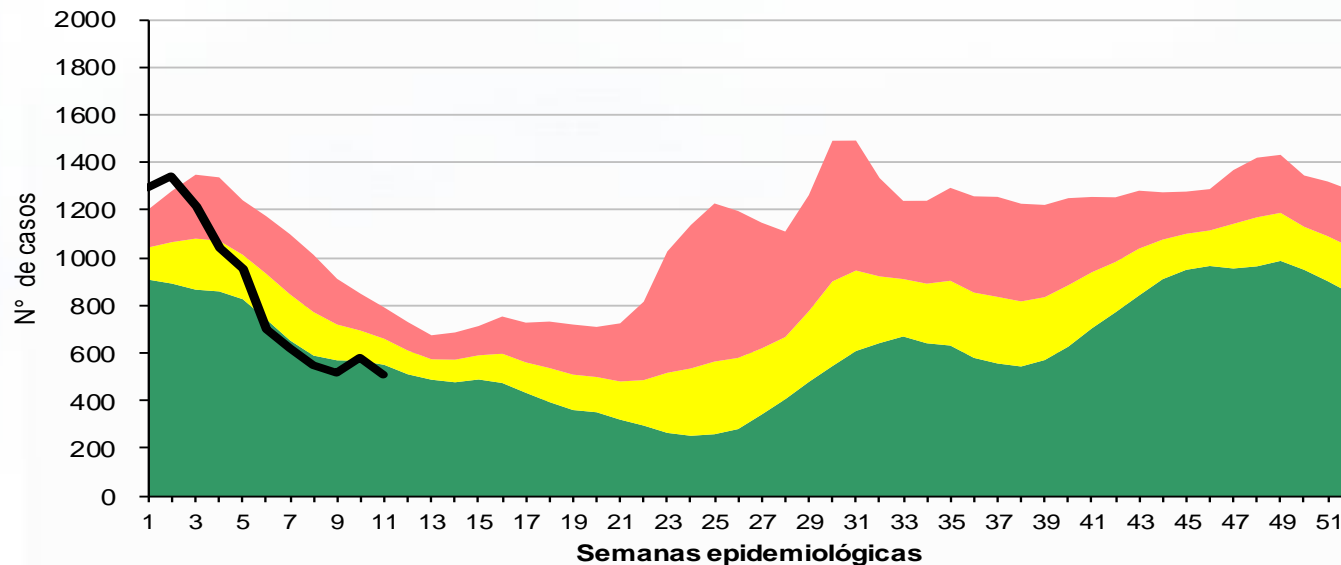
SALA DE SITUACION DE SALUD



Fuente: Laboratorio de Virología-LSP

Corredor Endémico de Diarreas en < 5 años Provincia de Tucumán - Año 2017 – SE 11

SALA DE SITUACION DE SALUD



REFERENCIAS

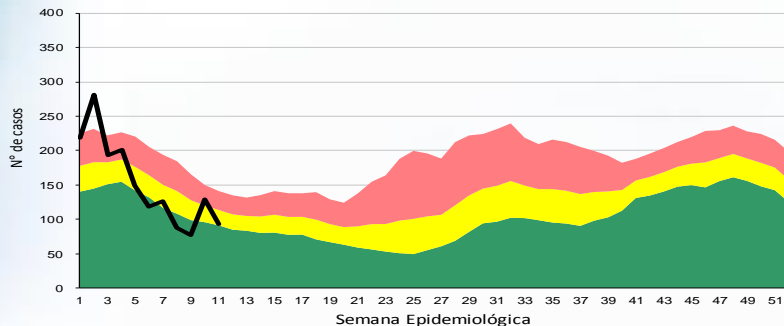
- Zona de Éxito
- Zona de Seguridad
- Zona de Alerta
- Zona Epidémica
- N° de Casos

Fuente: Dirección de Epidemiología. SIPROSA

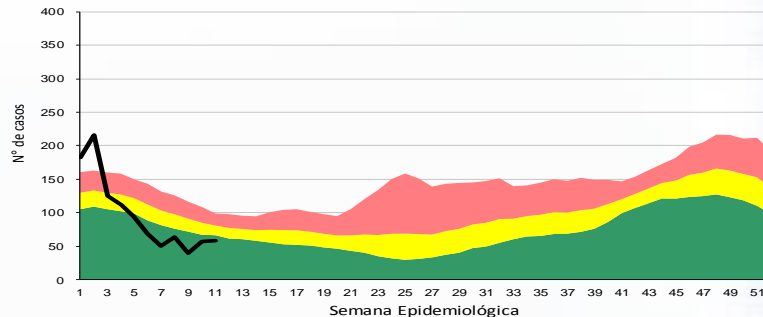
Corredor Endémico de Diarreas < 5 años según Áreas Programáticas. Provincia de Tucumán - Año 2017 – SE 11

SALA DE SITUACION DE SALUD

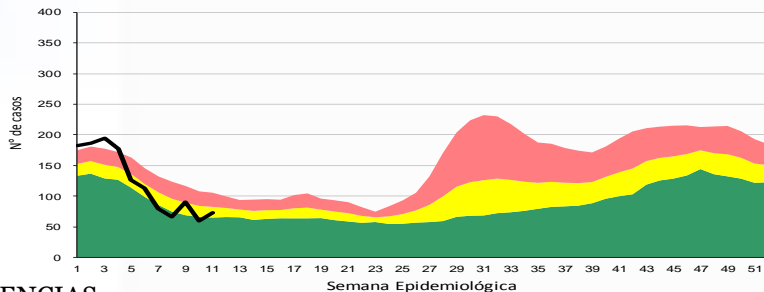
ÁREA PROGRAMATICA CENTRO



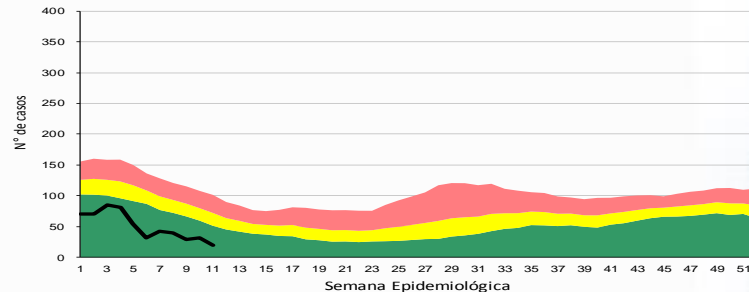
ÁREA PROGRAMATICA ESTE



ÁREA PROGRAMATICA SUR



ÁREA PROGRAMATICA OESTE



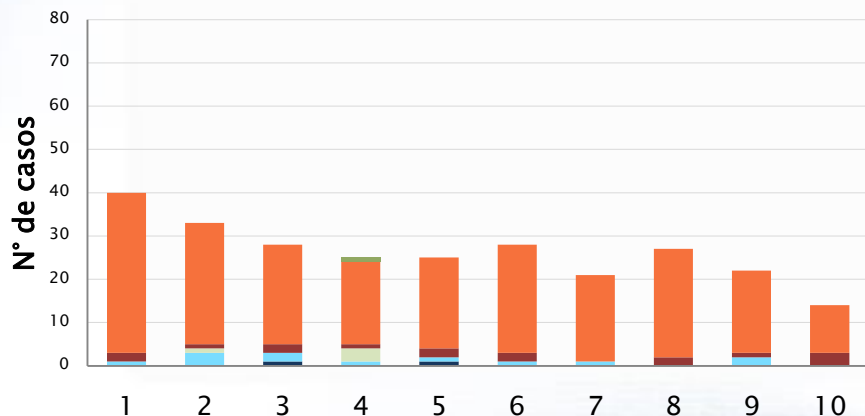
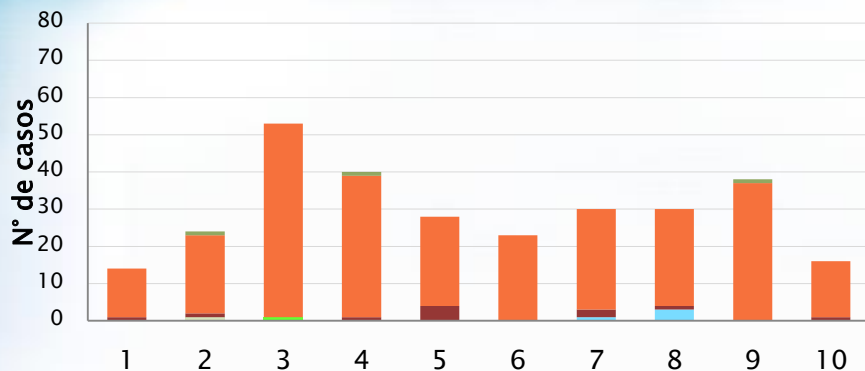
REFERENCIAS

- Zona de Éxito
- Zona de Seguridad
- Zona de Alerta
- Zona Epidémica
- N° de Casos

Fuente: Dirección de Epidemiología. SIPROSA



Diarreas: Muestras positivas según etiología. Provincia de Tucumán. Hasta la SE 10. Comparativo año 2016 - 2017



Año 2016

N= 296

- Rota virus
- Adenovirus
- Campilobacter sp
- E. Coli EPEC
- Salmonella
- Shigella
- Vibrio no O1
- Vibrio O1

Año 2017

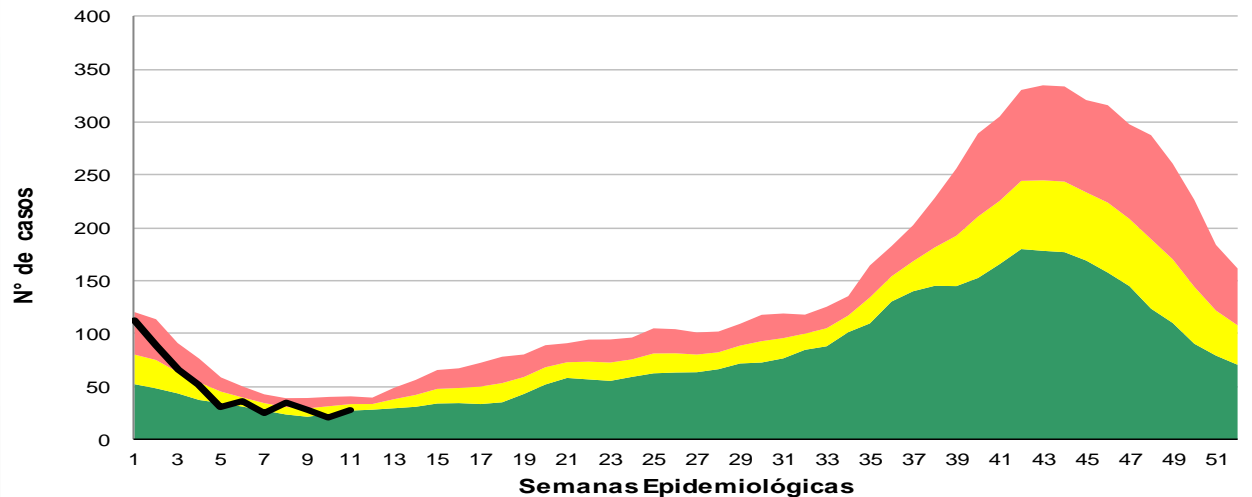
N= 249

Fuente: Sistema Nacional de Vigilancia por Laboratorio SIVILA

Semanas Epidemiológicas

DIRECCION DE EPIDEMIOLOGÍA

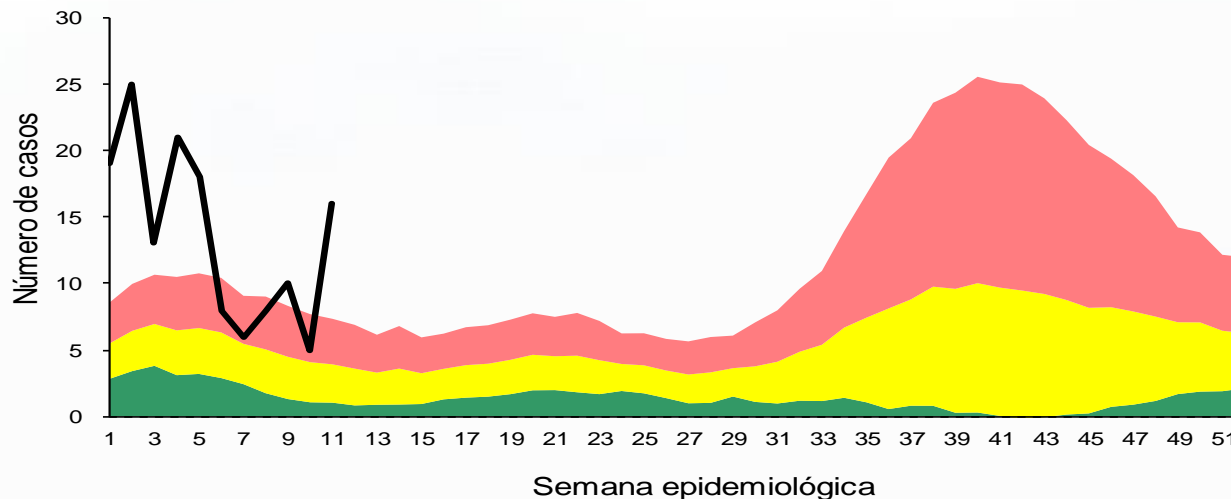
Corredor Endémico de Varicela Provincia de Tucumán - Año 2017 – SE 11



- REFERENCIAS
- Zona de Éxito
- Zona de Seguridad
- Zona de Alerta
- Zona Epidémica
- Nº de Casos

Fuente: Dirección de Epidemiología. SIPROSA

Corredor Endémico de Parotiditis Provincia de Tucumán - Año 2017 – SE 11



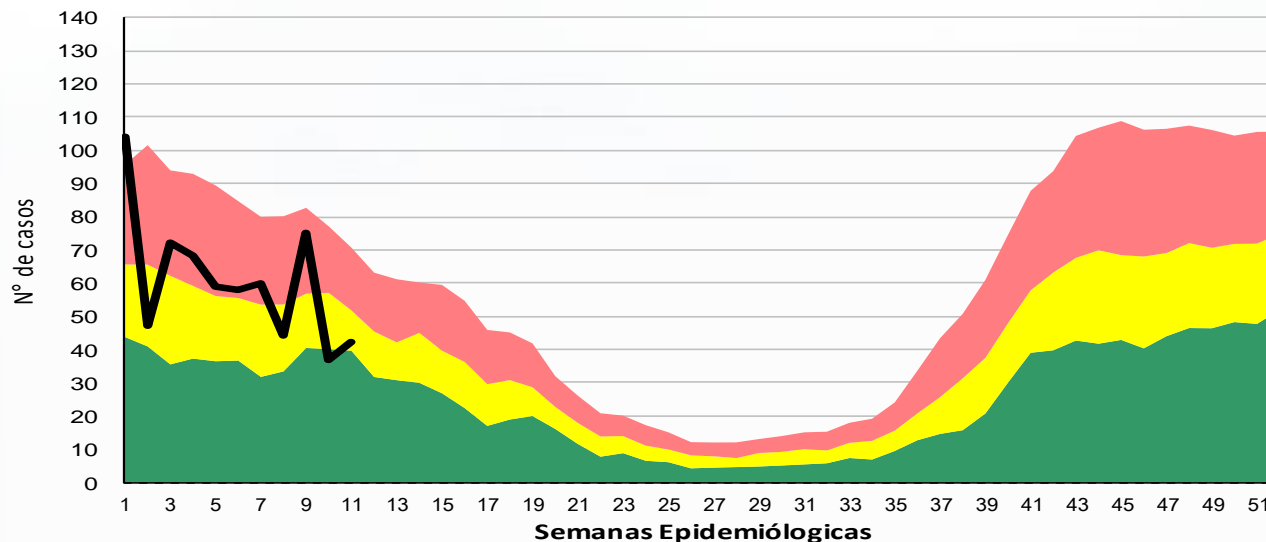
REFERENCIAS

- Zona de Éxito
- Zona de Seguridad
- Zona de Alerta
- Zona Epidémica
- Nº de Casos

Fuente: Dirección de Epidemiología. SIPROSA

Corredor Endémico de Alacranismo Provincia de Tucumán - Año 2017 – SE 11

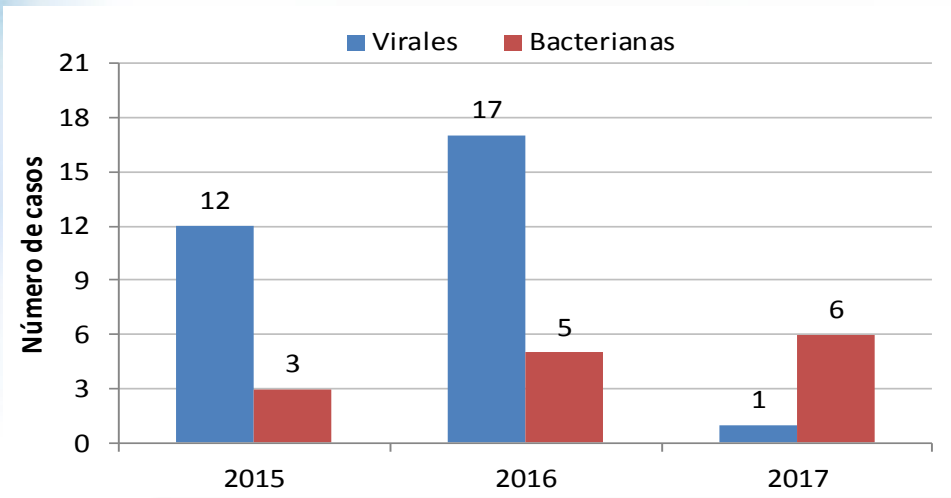
SALA DE SITUACION DE SALUD



- REFERENCIAS
- Zona de Éxito
- Zona de Seguridad
- Zona de Alerta
- Zona Epidémica
- Nº de Casos

Fuente: Dirección de Epidemiología. SIPROSA

Casos acumulados de Meningitis hasta SE 12 Período: 2015 - 2017

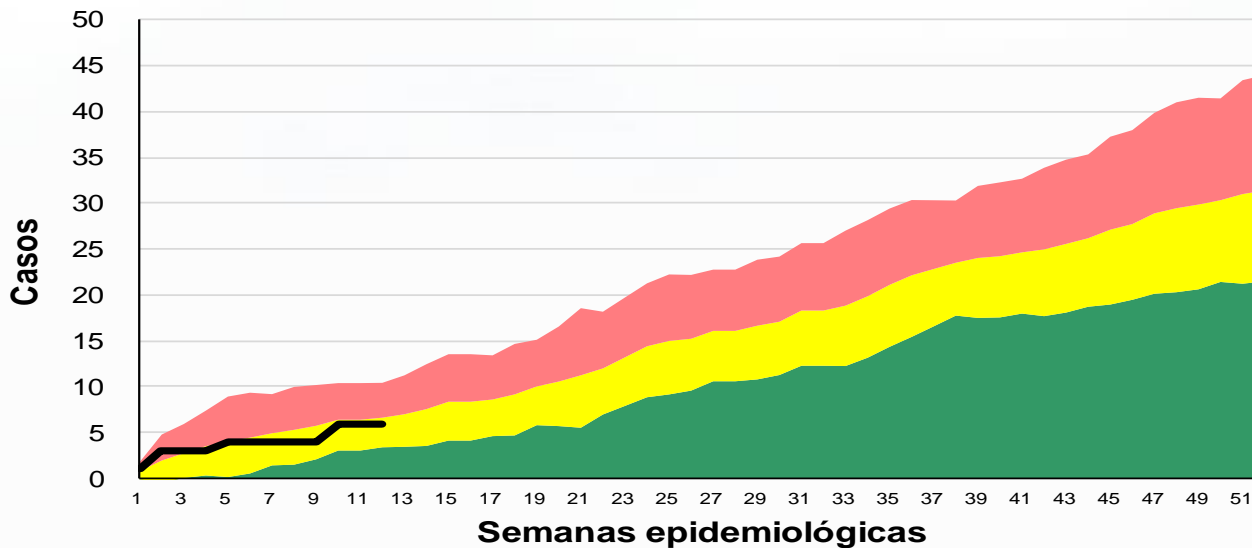


Meningitis Bacterianas según Etiología Año 2017 Hasta SE 12

Meningococo	1
Neumococo	1
Haemophilus Influenzae	2
TBC	0
Bacterianas/otras	0
Bacteriana s/e	2
Micóticas	0

Fuente: Dirección de Epidemiología. SIPROSA

Corredor Endémico Acumulado de Meningitis Bacteriana Provincia de Tucumán - Año 2017 - hasta SE 12 (n= 6)

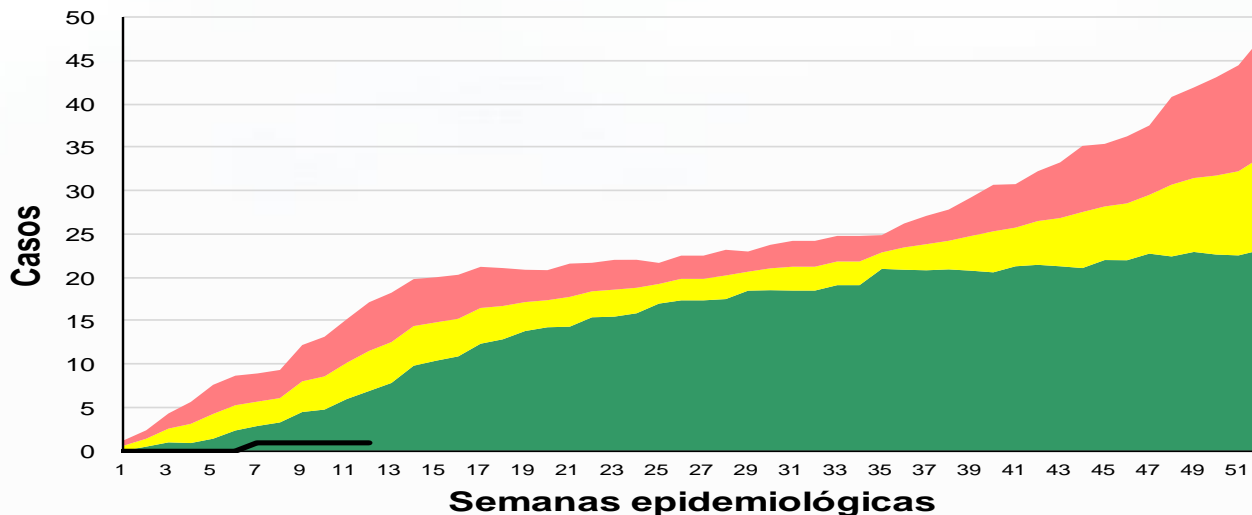


- REFERENCIAS
- Zona de Éxito
- Zona de Seguridad
- Zona de Alerta
- Zona Epidémica
- N° de Casos

Fuente: Dirección de Epidemiología. SIPROSA



Corredor Endémico Acumulado de Meningitis Virales Provincia de Tucumán - Año 2017 - hasta SE 12 (n=1)



- REFERENCIAS
- Zona de Éxito
- Zona de Seguridad
- Zona de Alerta
- Zona Epidémica
- N° de Casos

Fuente: Dirección de Epidemiología. SIPROSA