

MINISTERIO DE
SALUD
PÚBLICA



GOBIERNO
DE
TUCUMÁN

Sala de Situación De Salud

Hasta el día 01

ABRIL

SEMANA 14

DIRECCIÓN DE EPIDEMIOLOGÍA

MINISTERIO DE
SALUD
PÚBLICA

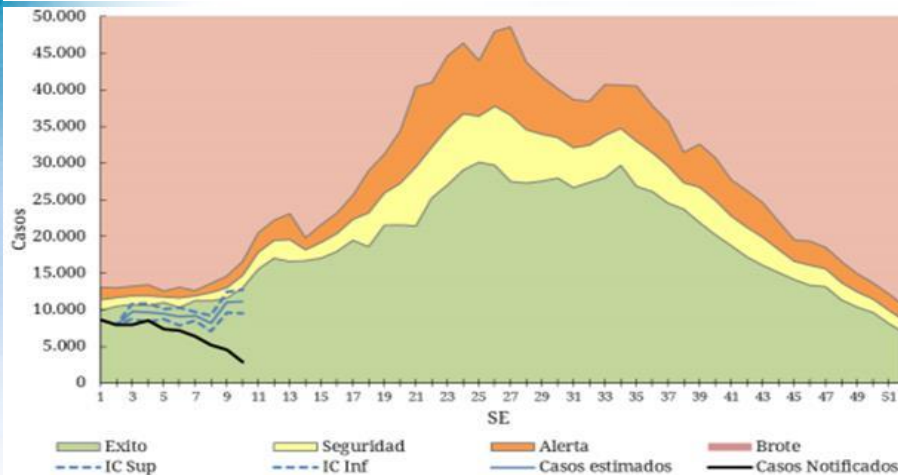


GOBIERNO
DE
TUCUMÁN

Internacionales

DIRECCIÓN DE EPIDEMIOLOGÍA

Corredor endémico semanal de ETI 2017. Curva de casos y estimaciones. Total país. Históricos 5 años: 2012 a 2016.



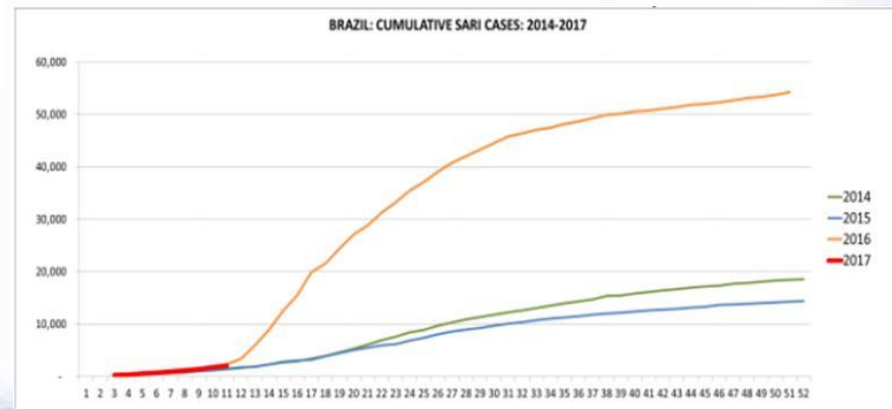
BRASIL

- 27% muestras positivas (60% H1N1, H3N2 e IB y 40% VSR, ADV y PI).
- Casos IRAG: 2.058
- Fallecidos: 229 (13% positividad para Influenza)

ARGENTINA

- Tasa notificación ETI: 121 x 100 mil hab. 7,7% muestras positivas (ADV, PI e IB).
- Tasa IRAG: 6,5 x 100 mil hab.
- Fallecidos: -

Distribución de casos acumulados de IRAG por SE. Brasil 2014 – 2017.



MINISTERIO DE
SALUD PÚBLICA



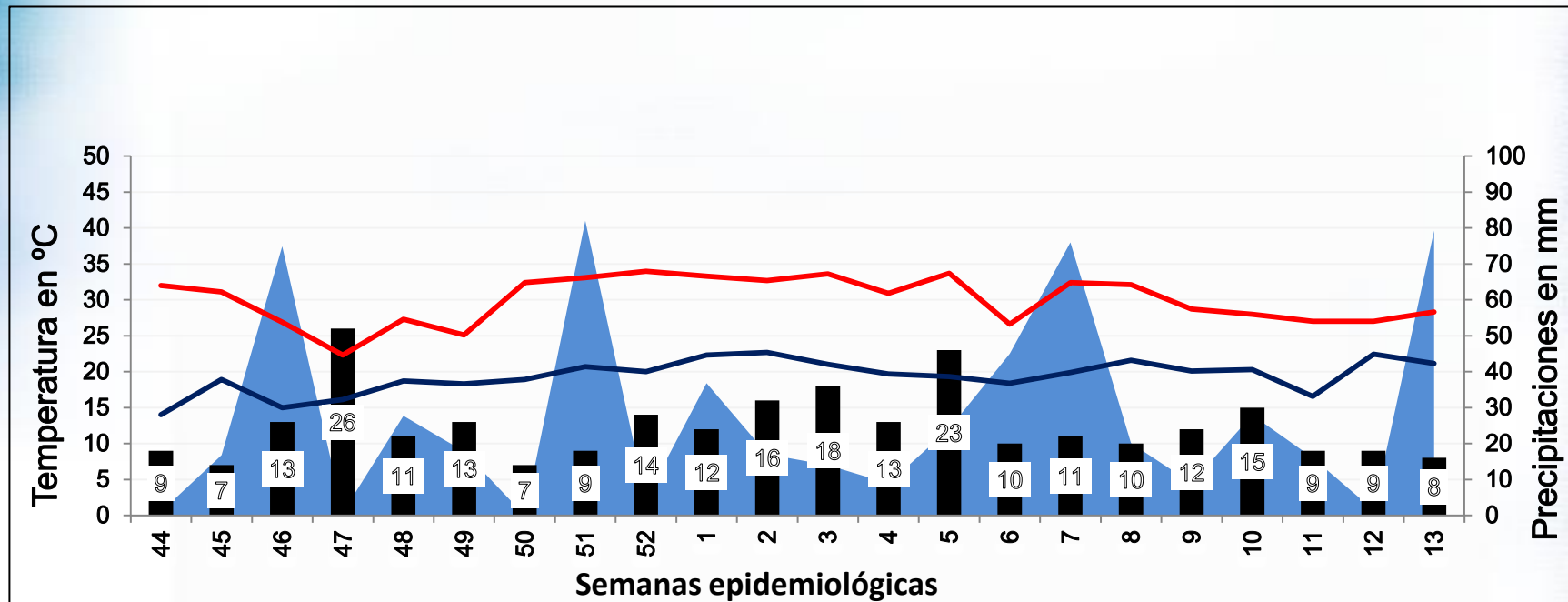
GOBIERNO DE
TUCUMÁN

Situación en Tucumán



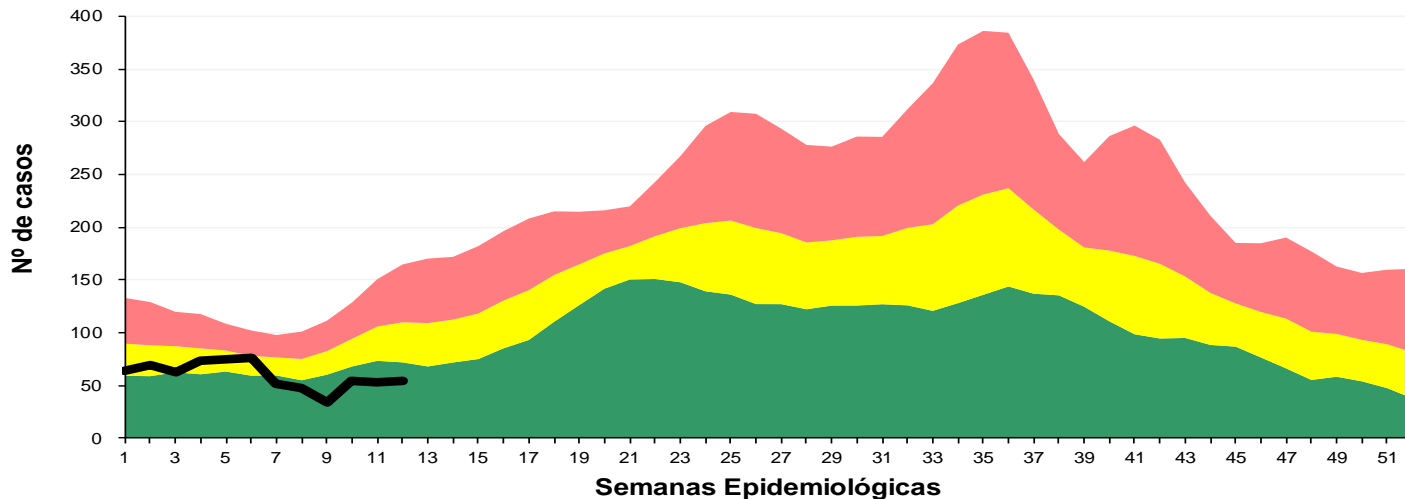
DIRECCIÓN DE EPIDEMIOLOGÍA

Número de casos de SFI Año 2016- 2017. (n=275) Provincia de Tucumán



- Sospechosos SFI
- Confirmado SFI
- Precipitaciones semanales

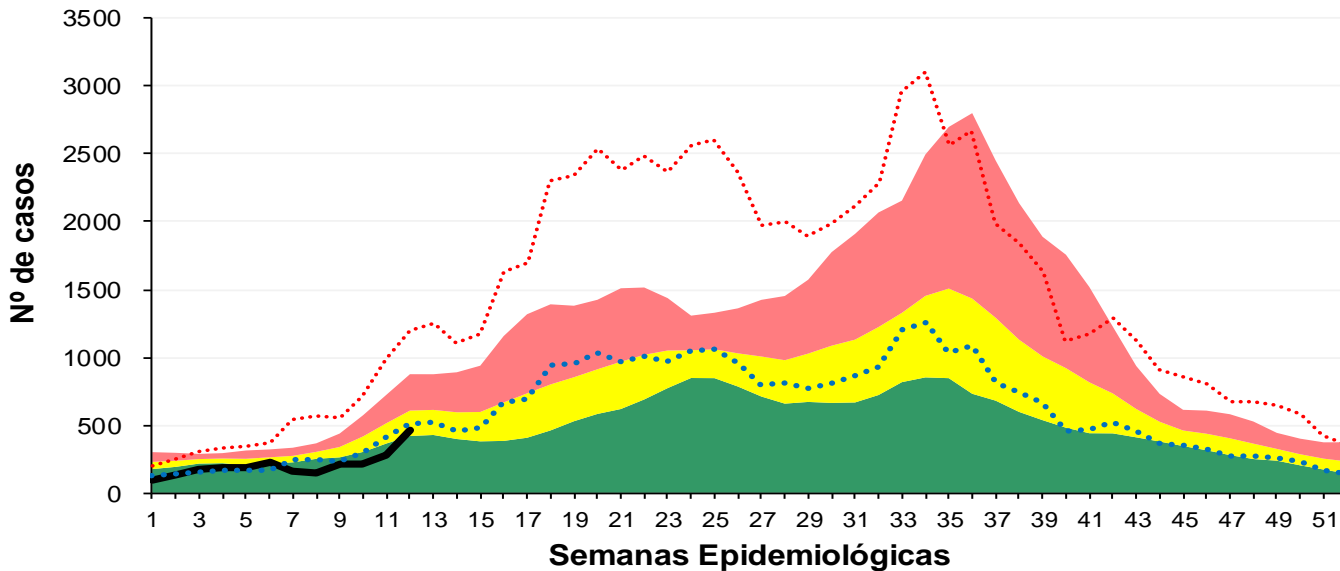
Corredor Endémico de Neumonía Provincia de Tucumán - Año 2017 – SE 12



- REFERENCIAS
- Zona de Éxito
- Zona de Seguridad
- Zona de Alerta
- Zona Epidémica
- Nº de Casos

Fuente: Dirección de Epidemiología. SIPROSA

Corredor Endémico de ETI Provincia de Tucumán - Año 2017 – SE 12

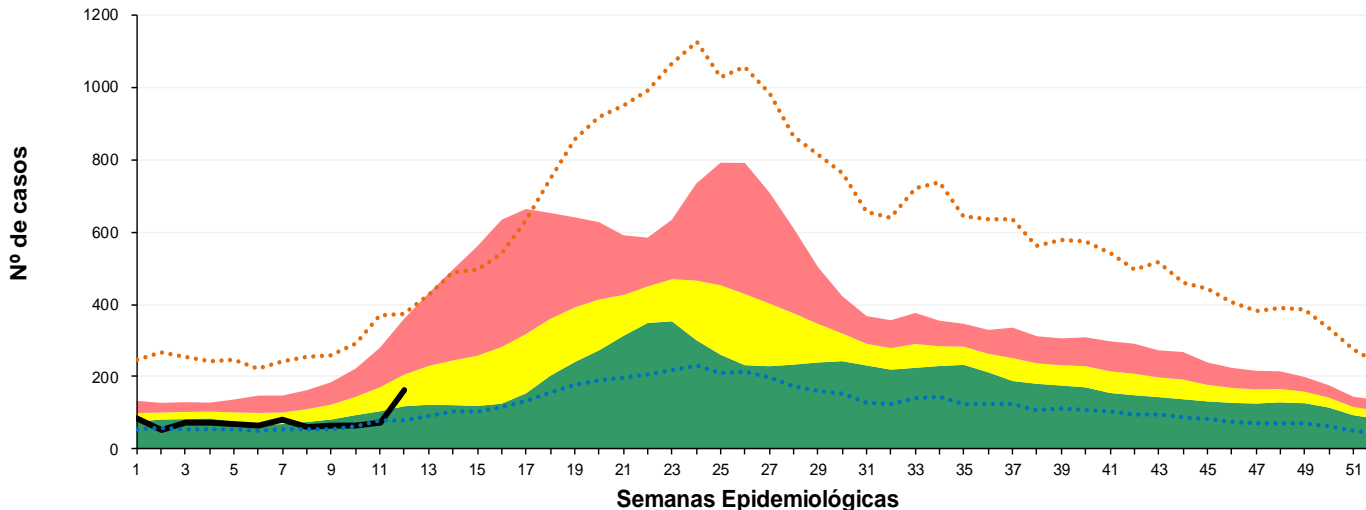


- REFERENCIAS
- Zona de Éxito
- Zona de Seguridad
- Zona de Alerta
- Zona Epidémica
- N° de Casos

Fuente: Dirección de Epidemiología. SIPROSA

Corredor Endémico de Bronquiolitis Provincia de Tucumán - Año 2017 – SE 12

SALA DE SITUACION DE SALUD



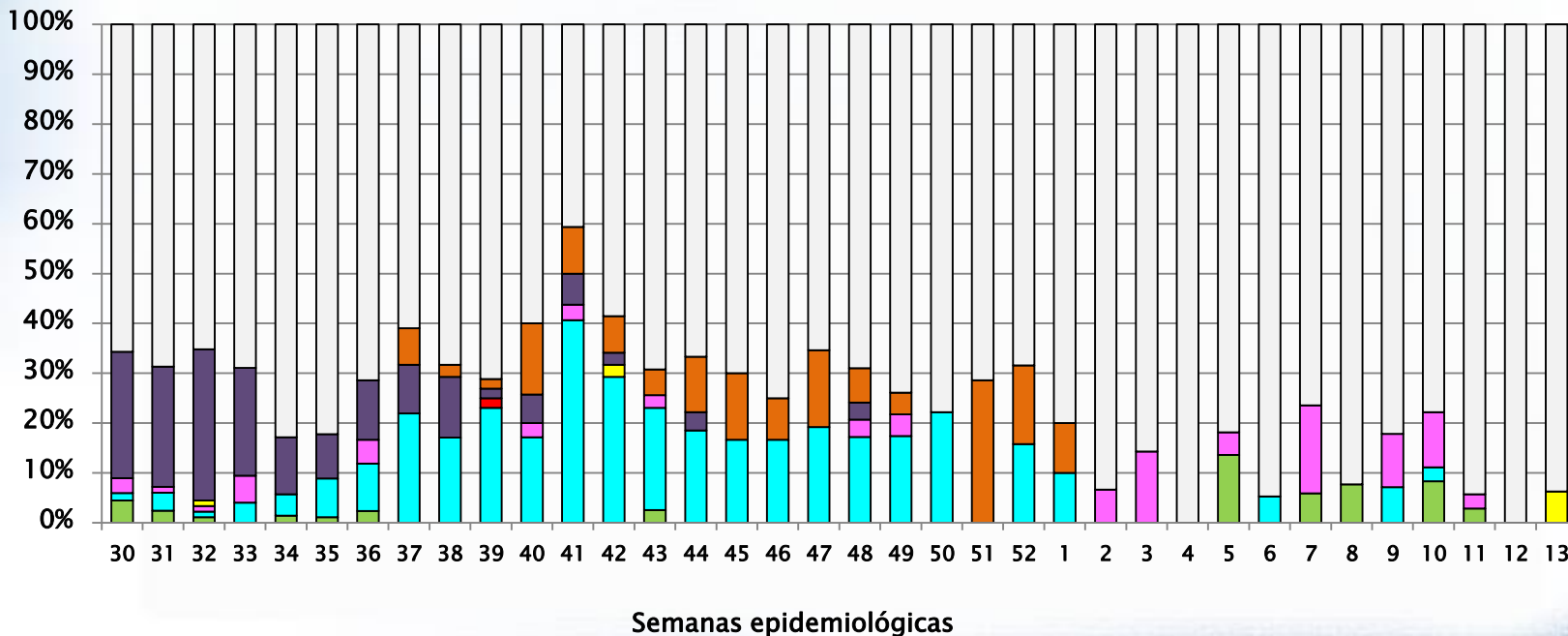
- REFERENCIAS
- Zona de Éxito
- Zona de Seguridad
- Zona de Alerta
- Zona Epidémica
- N° de Casos

Fuente: Dirección de Epidemiología. SIPROSA

Proporción de virus respiratorios Desde la SE 30 de 2016 a la SE 13 de 2017. Provincia de Tucumán. (n=1290)

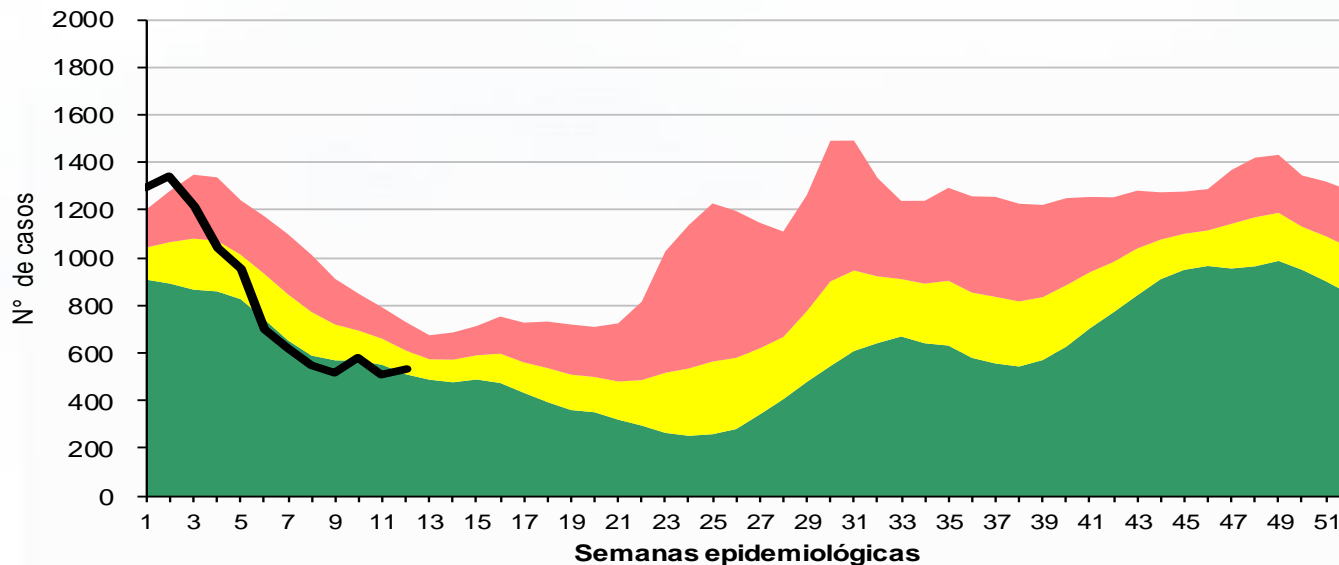
■ VRS
 ■ PI
 ■ ADV
 ■ IB
 ■ IA
 ■ MPV
 ■ RVH
 NEGATIVO

n=35 n= 55 n=16





Corredor Endémico de Diarreas en < 5 años Provincia de Tucumán - Año 2017 – SE 12



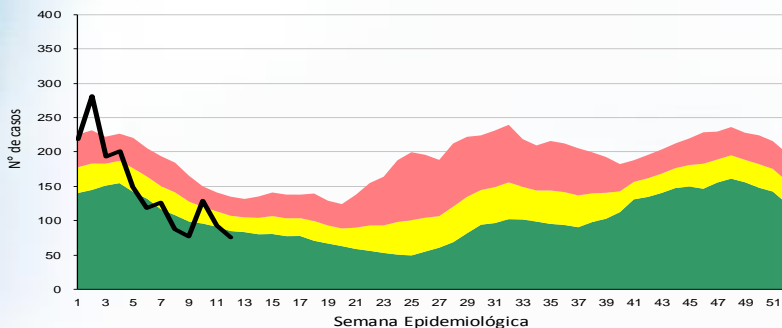
- █ REFERENCIAS
- █ Zona de Éxito
- █ Zona de Seguridad
- Zona de Alerta
- Zona Epidémica
- Nº de Casos

Fuente: Dirección de Epidemiología. SIPROSA

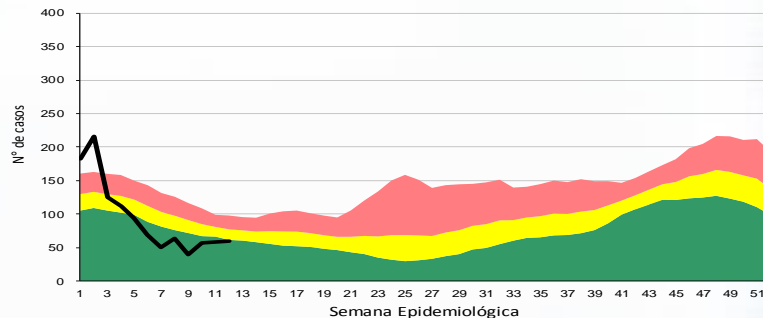


Corredor Endémico de Diarreas < 5 años según Áreas Programáticas. Provincia de Tucumán - Año 2017 – SE 12

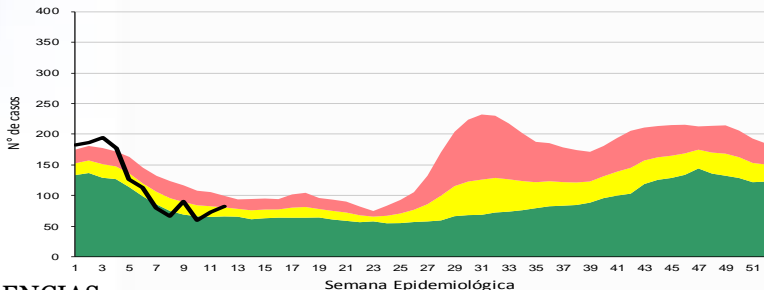
ÁREA PROGRAMATICA CENTRO



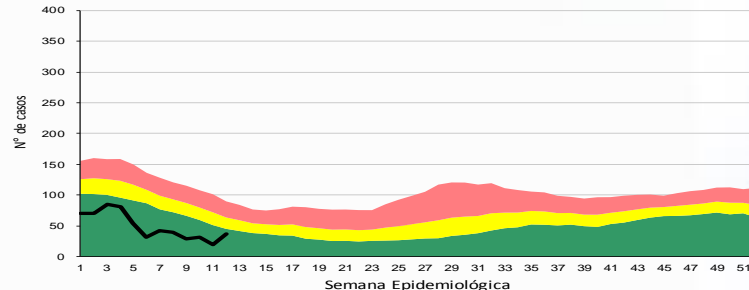
ÁREA PROGRAMATICA ESTE



ÁREA PROGRAMATICA SUR



ÁREA PROGRAMATICA OESTE



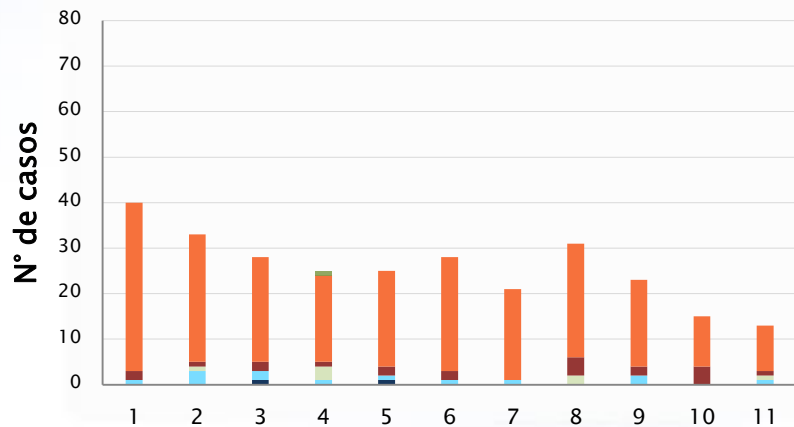
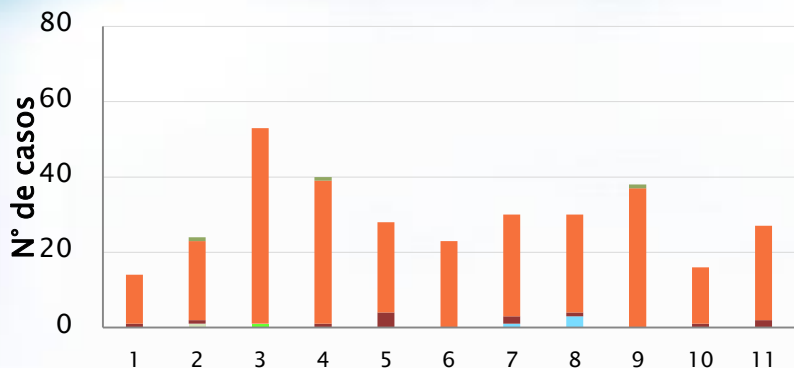
REFERENCIAS

- Zona de Éxito
- Zona de Seguridad
- Zona de Alerta
- Zona Epidémica
- Nº de Casos

Fuente: Dirección de Epidemiología. SIPOSA



Diarreas: Muestras positivas según etiología. Provincia de Tucumán. Hasta la SE 11. Comparativo año 2016 - 2017

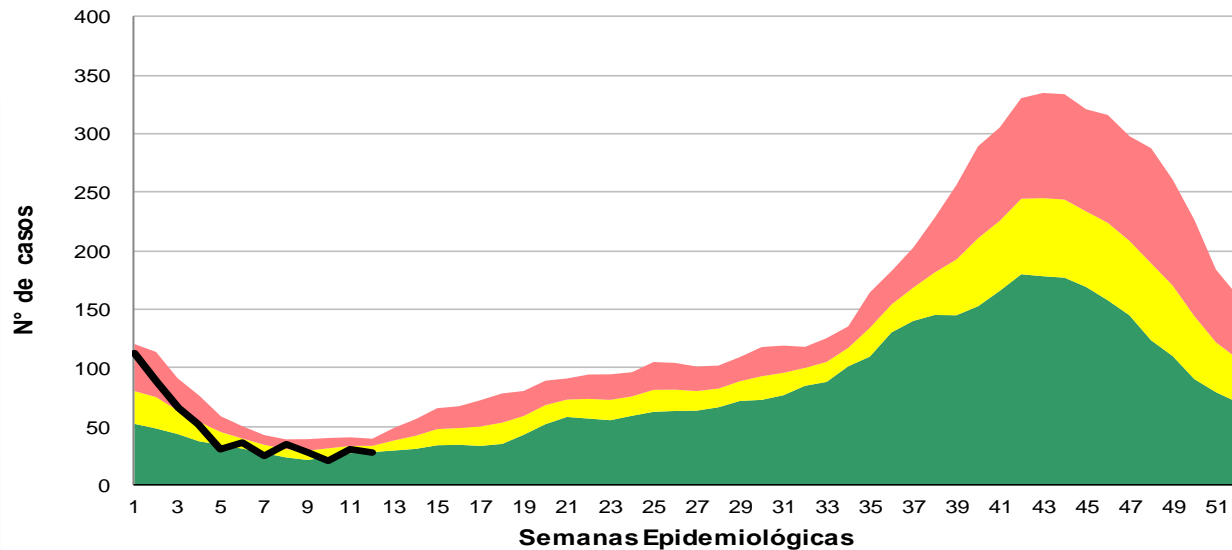


- Rota virus
- Adenovirus
- Campilobacter sp
- E. Coli EPEC
- Salmonella
- Shigella
- Vibrio no O1
- Vibrio O1

Semanas Epidemiológicas

Fuente: Sistema Nacional de Vigilancia por Laboratorio SIVILA

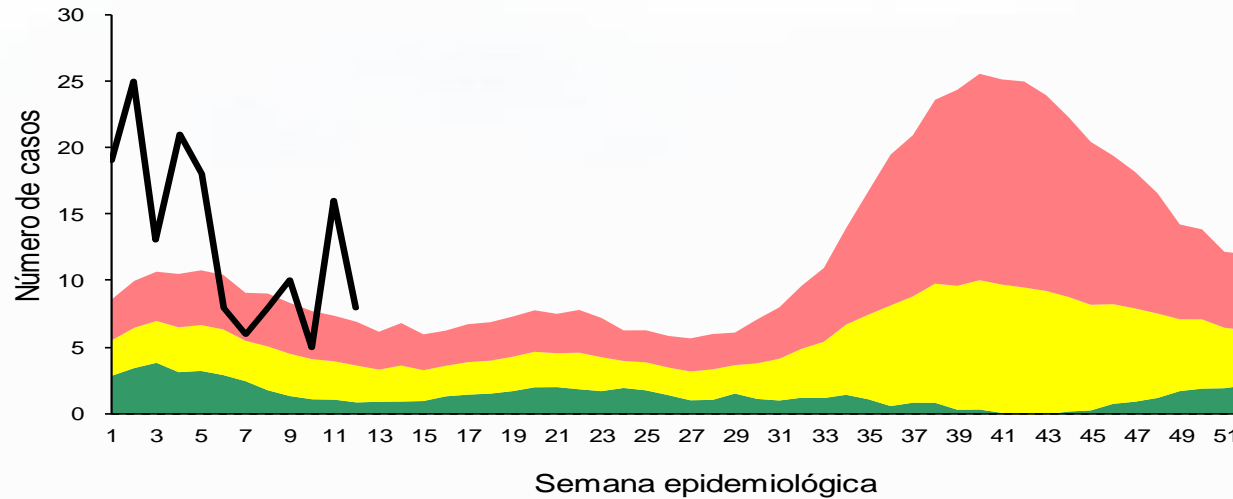
Corredor Endémico de Varicela Provincia de Tucumán - Año 2017 – SE 12



- REFERENCIAS
- Zona de Éxito
- Zona de Seguridad
- Zona de Alerta
- Zona Epidémica
- Nº de Casos

Fuente: Dirección de Epidemiología. SIPROSA

Corredor Endémico de Parotiditis Provincia de Tucumán - Año 2017 – SE 12

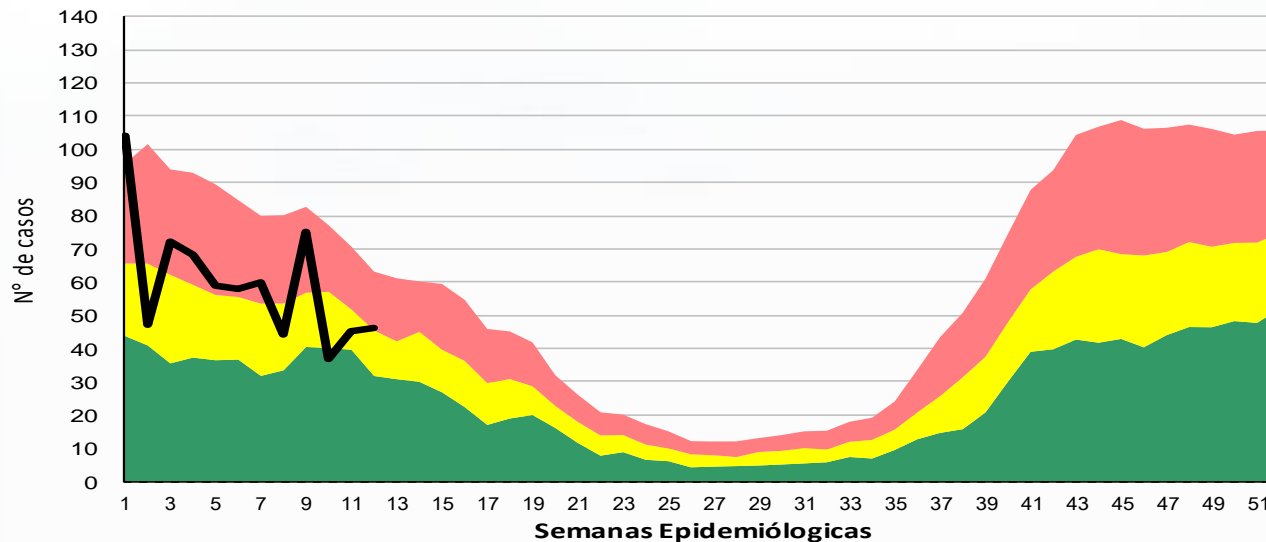


- REFERENCIAS
- Zona de Éxito
- Zona de Seguridad
- Zona de Alerta
- Zona Epidémica
- Nº de Casos

Fuente: Dirección de Epidemiología. SIPROSA

Corredor Endémico de Alacranismo Provincia de Tucumán - Año 2017 – SE 12

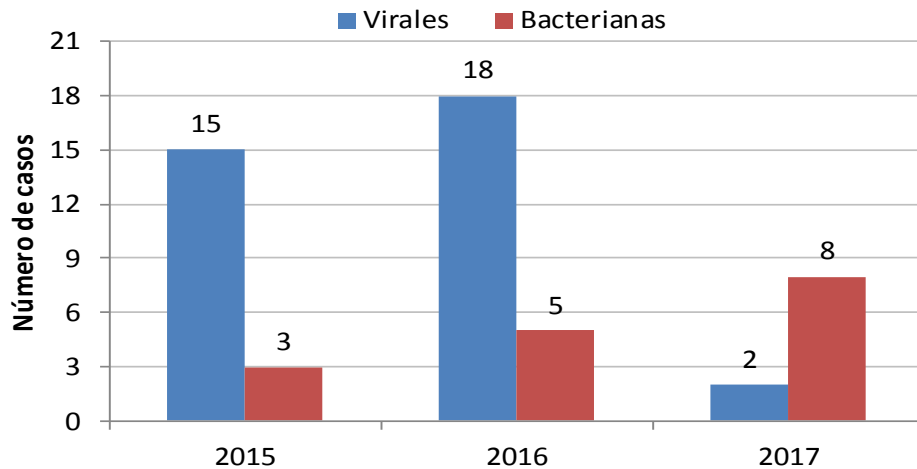
SALA DE SITUACION DE SALUD



- REFERENCIAS
- Zona de Éxito
 - Zona de Seguridad
 - Zona de Alerta
 - Zona Epidémica
 - Nº de Casos

Fuente: Dirección de Epidemiología. SIPROSA

Casos acumulados de Meningitis hasta SE 13 Período: 2015 - 2017

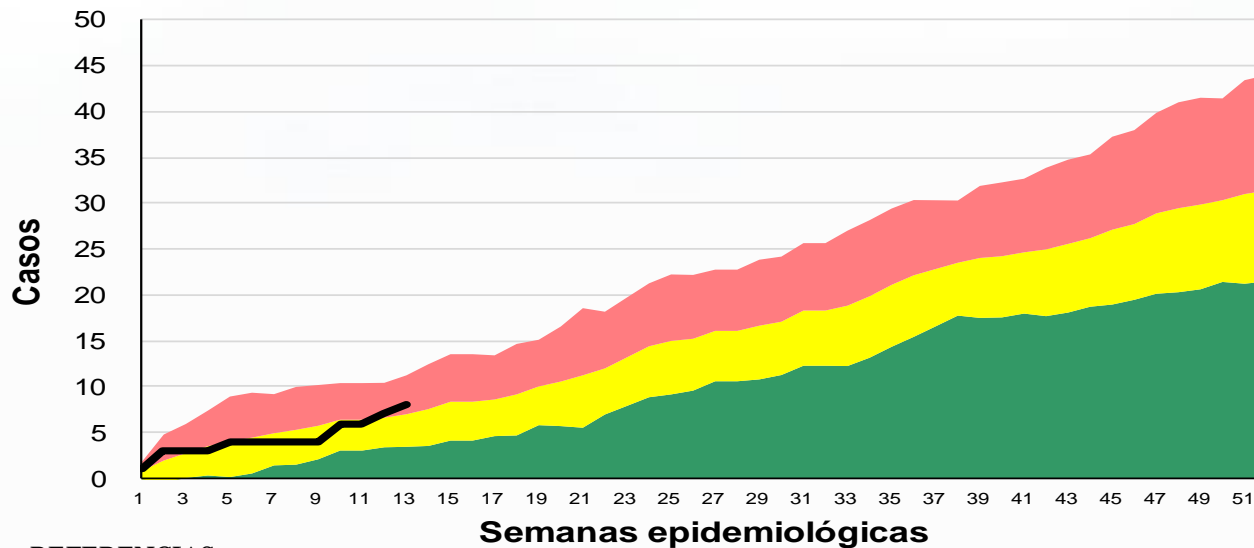


Meningitis Bacterianas según Etiología Año 2017 Hasta SE 13

| | |
|------------------------|---|
| Meningococo | 1 |
| Neumococo | 2 |
| Haemophilus Influenzae | 2 |
| TBC | 0 |
| Bacterianas/otras | 0 |
| Bacteriana s/e | 3 |
| Micóticas | 0 |

Fuente: Dirección de Epidemiología. SIPROSA

Corredor Endémico Acumulado de Meningitis Bacteriana Provincia de Tucumán - Año 2017 - hasta SE 13 (n= 8)

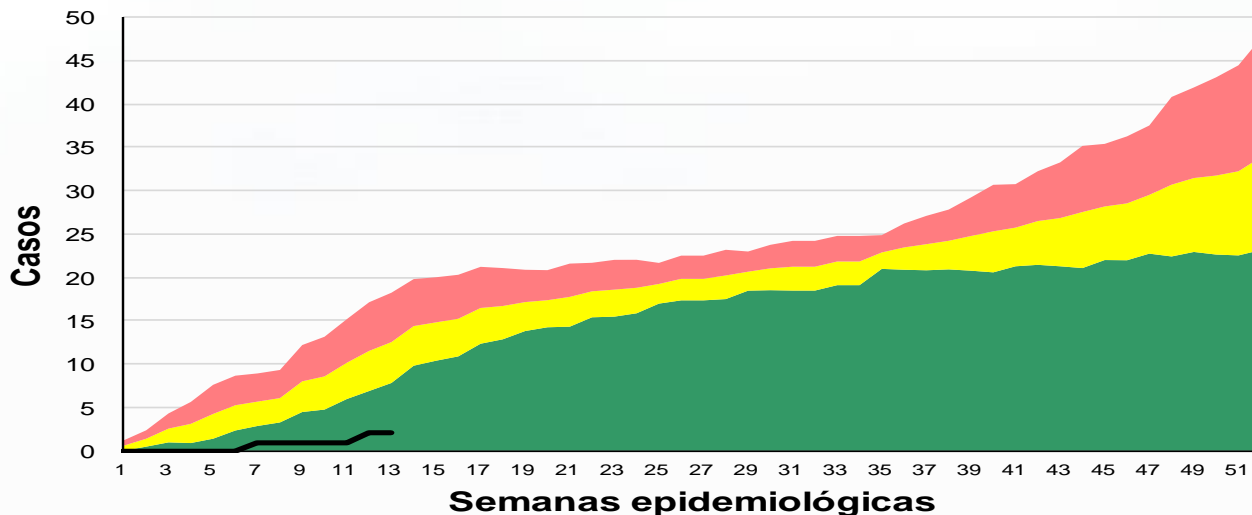


- REFERENCIAS
- Zona de Éxito
- Zona de Seguridad
- Zona de Alerta
- Zona Epidémica
- N° de Casos

Fuente: Dirección de Epidemiología. SIPROSA



Corredor Endémico Acumulado de Meningitis Virales Provincia de Tucumán - Año 2017 - hasta SE 13 (n=2)



- REFERENCIAS
- Zona de Éxito
- Zona de Seguridad
- Zona de Alerta
- Zona Epidémica
- N° de Casos

Fuente: Dirección de Epidemiología. SIPROSA