



**MINISTERIO DE SALUD PÚBLICA**  
**Provincia de Tucumán**

# **SALA DE SITUACIÓN DE SALUD**

**SEMANA  
EPIDEMIOLOGICA**  
**13 al 19 de Julio**

# **29**



**DIRECCION  
DE EPIDEMIOLOGIA**



**MINISTERIO DE SALUD PÚBLICA**



**EVENTOS  
INTERNACIONALES**

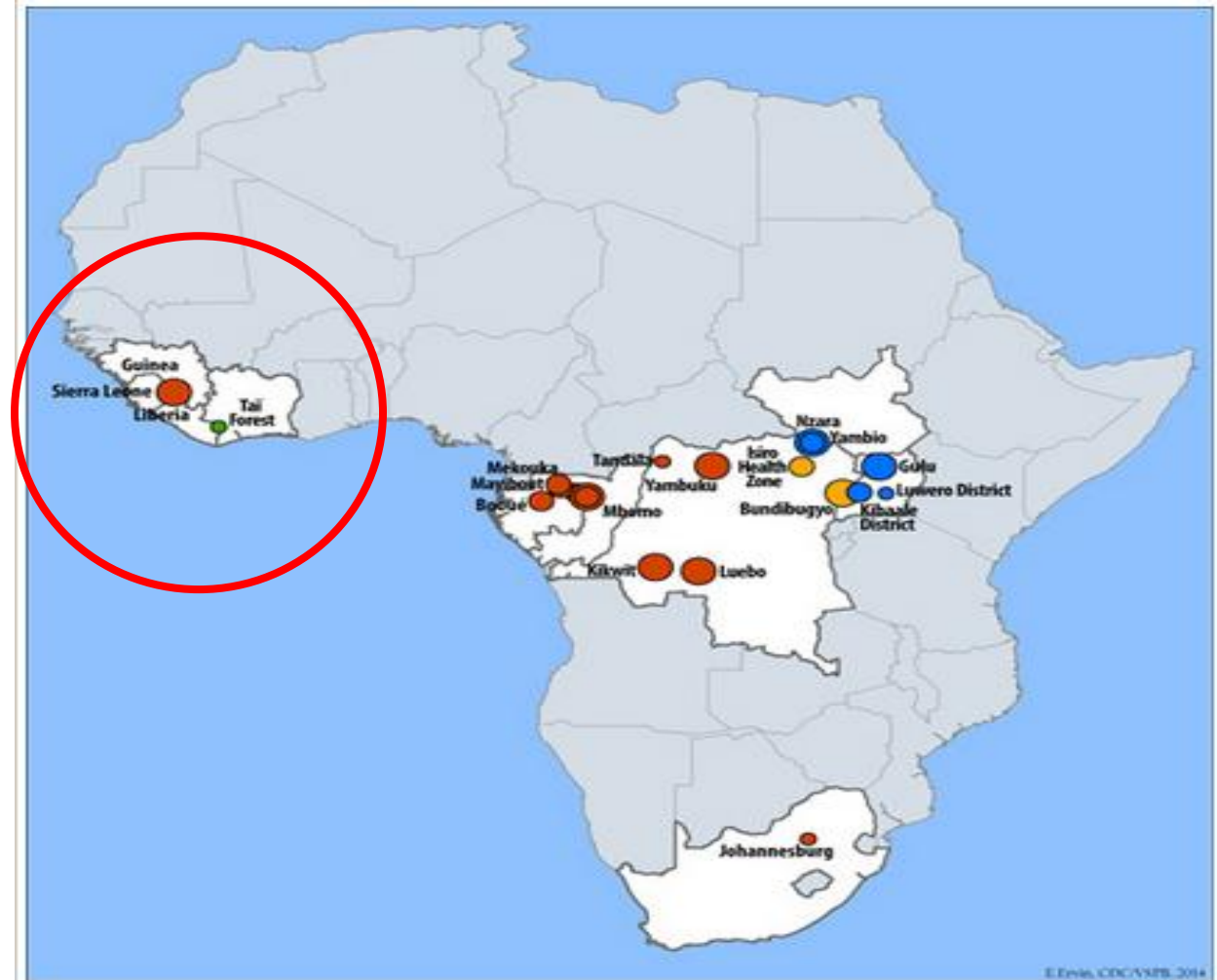
**DIRECCION DE EPIDEMIOLOGIA**



Casos:  
888

Muertes:  
539

Alta  
letalidad  
61%



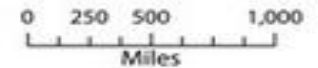
EBOLAVIRUS OUTBREAKS BY SPECIES AND SIZE, 1976 - 2014

Species

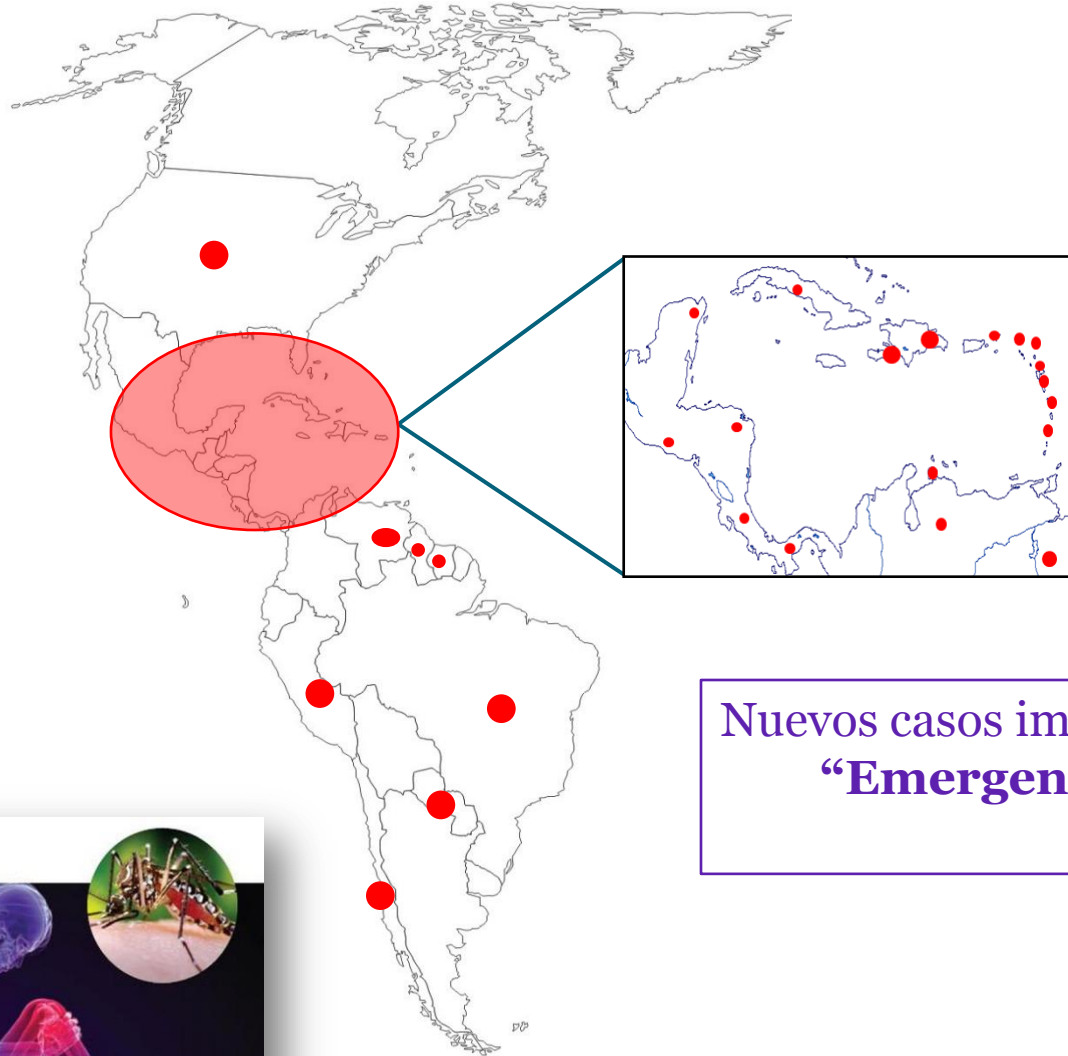
- Zaire ebolavirus
- Sudan ebolavirus
- Tal Forest ebolavirus
- Bundibugyo ebolavirus

Number of Cases

- 1 - 10
- 11 - 100
- 101 - 425



Fuente: OMS, CDC



Nuevos casos importados: **Nicaragua;**  
**“Emergencia Nacional” en El Salvador**

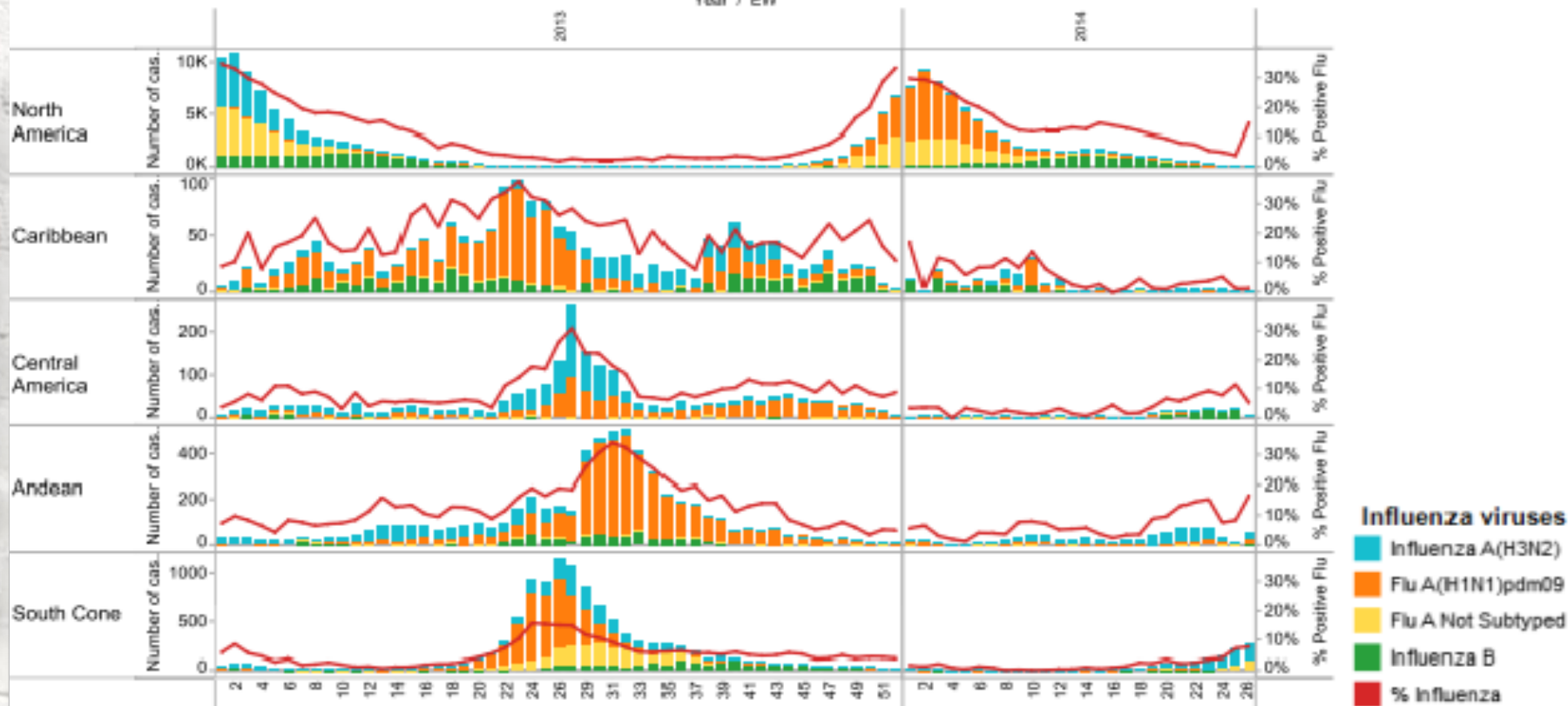


Fuente : ProMEDmail



Circulación de virus de influenza por región, 2013-14

Distribution of influenza viruses by region, 2013-14  
Year / EW



América del Sur –Cono Sur y Brasil: predominio de VSR, circulación de influenza A (H3N2) (Brasil , Chile y Argentina) co-circulación de influenza B

Fuente: OPS



Canal endémico de Enfermedad Tipo Influenza según semana epidemiológica, 2007-2013\*. Chile, 2014 (SE 1- 27)

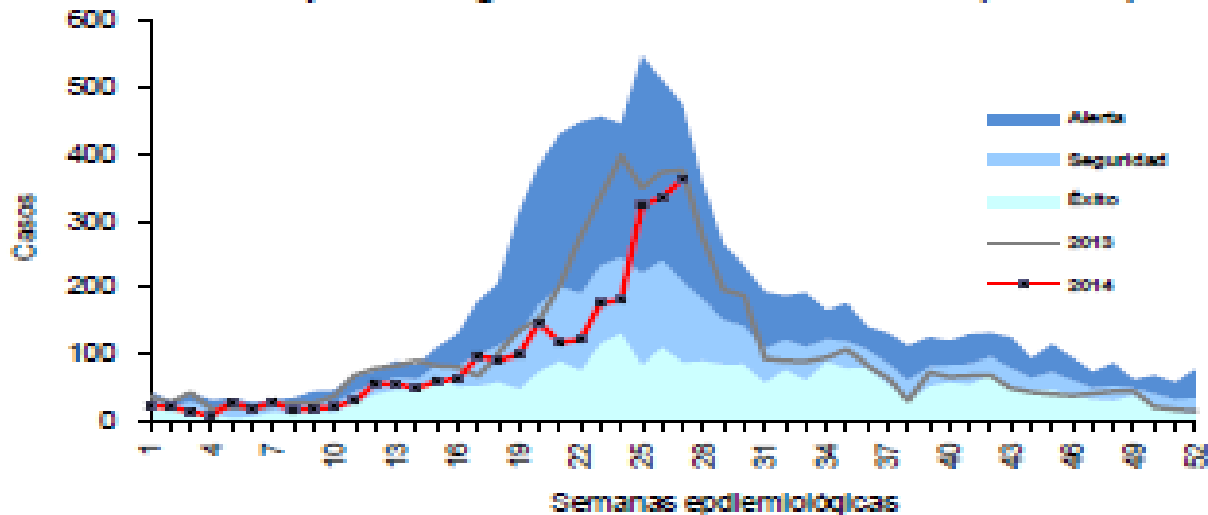
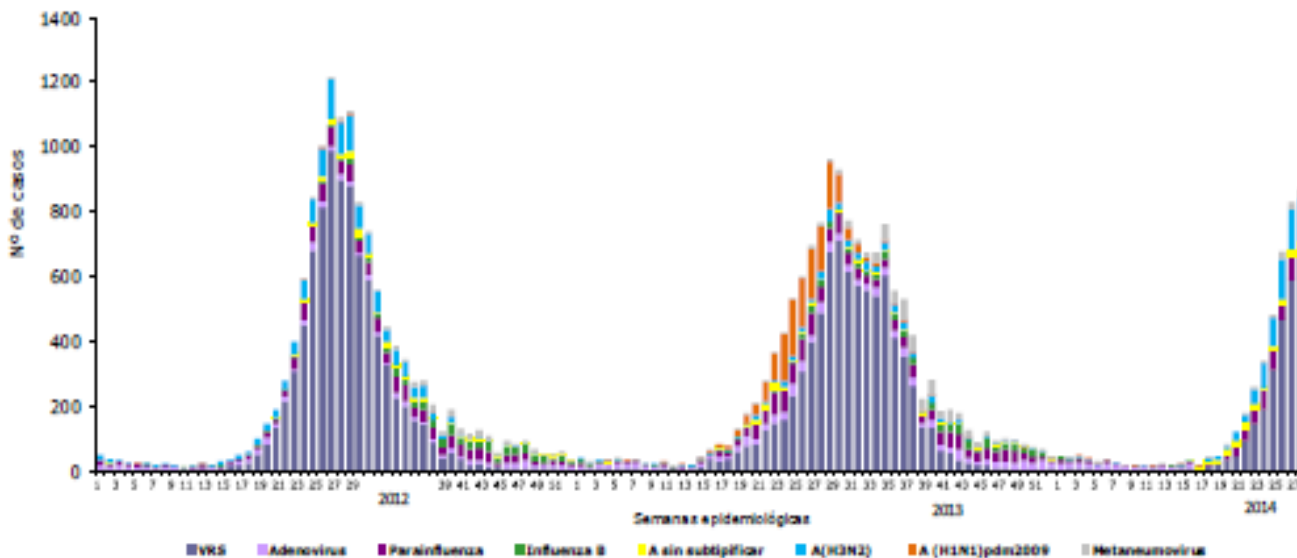


Gráfico 3  
Distribución virus respiratorios por semana epidemiológica, vigilancia virus respiratorios ISP.  
Chile, 2012-2013 y 2014 ( SE 1-27)

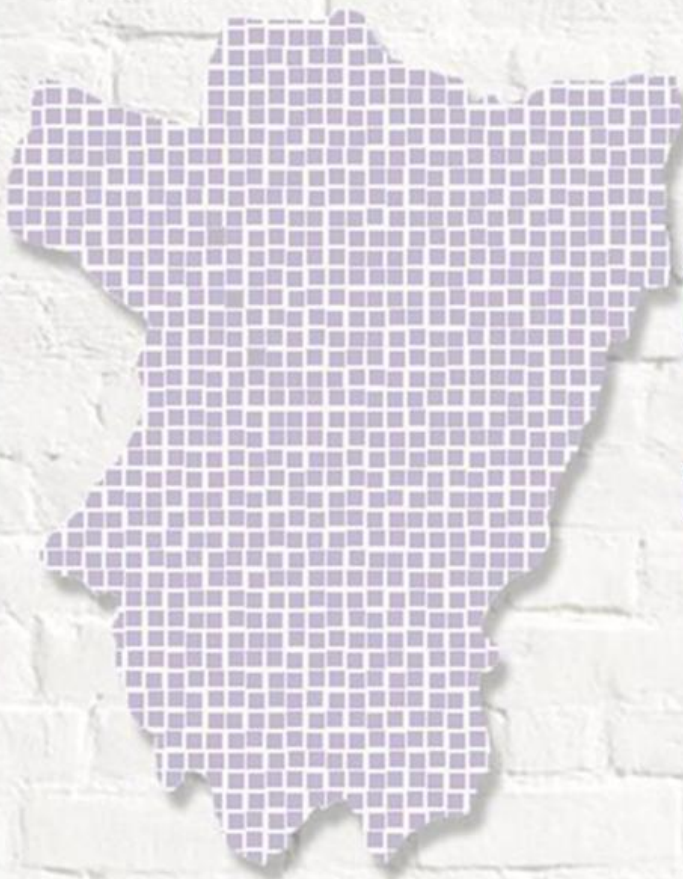


Fuente: Vigilancia Virus Respiratorio ISP

VSR  
Influenza A  
Parainfluenza



**MINISTERIO DE SALUD PÚBLICA**



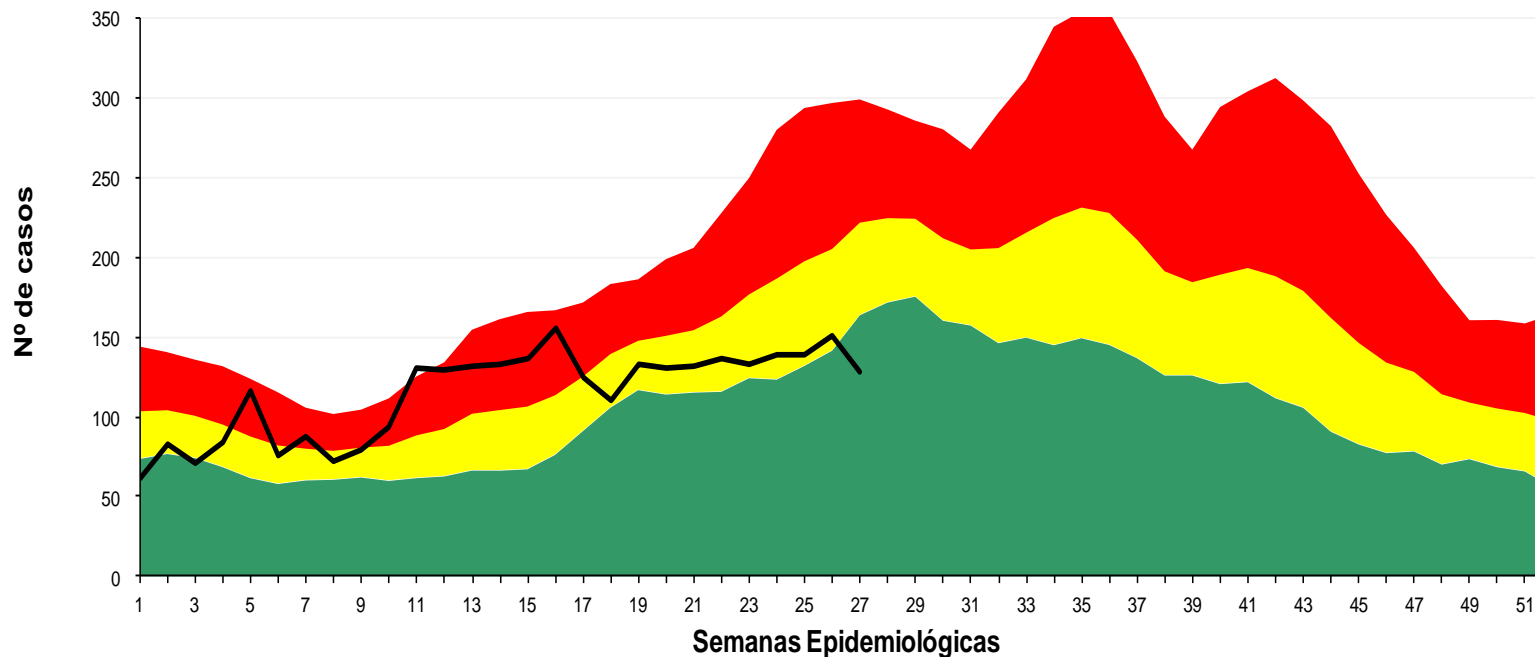
# **ENFERMEDADES TRANSMISIBLES**

**DIRECCION DE EPIDEMIOLOGIA**



# Corredor Endémico de Neumonía Provincia de Tucumán - Año 2014 - hasta SE 27

SALA DE SITUACION DE SALUD



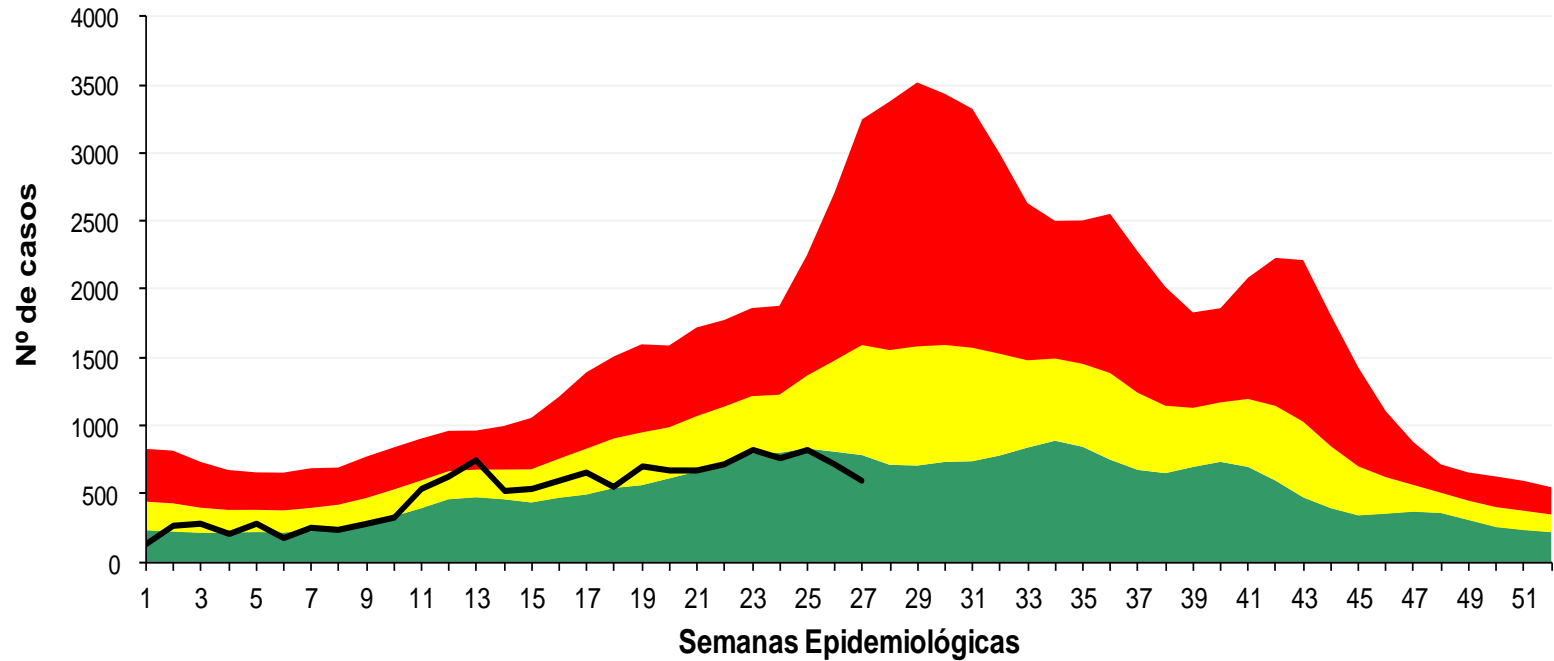
- REFERENCIAS
- Zona de Éxito
  - Zona de Seguridad
  - Zona de Alerta
  - Zona Epidémica
  - Nº de Casos

Fuente: Dirección de Epidemiología. SIPROSA





# Corredor Endémico de ETI Provincia de Tucumán - Año 2014 - hasta SE 27

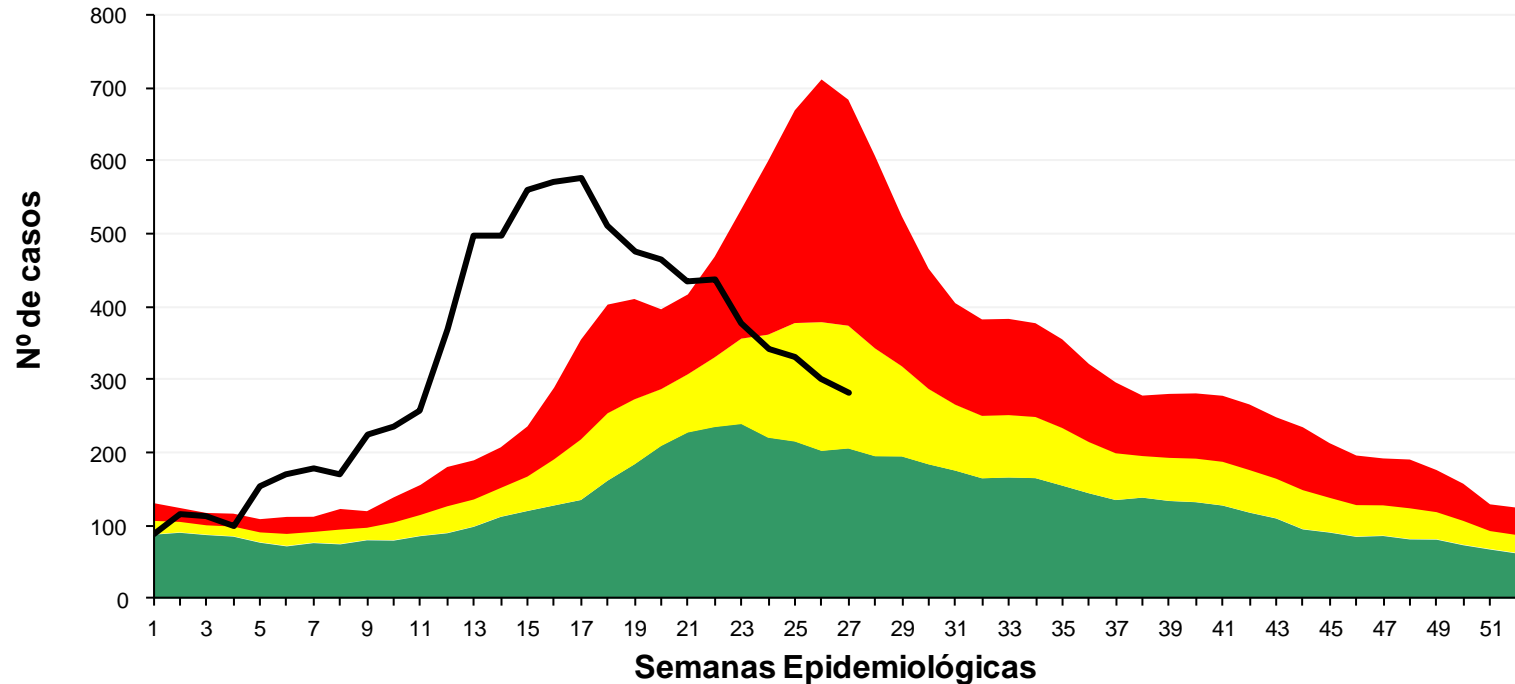


- REFERENCIAS
- Zona de Éxito
  - Zona de Seguridad
  - Zona de Alerta
  - Zona Epidémica
  - Nº de Casos

Fuente: Dirección de Epidemiología. SIPROSA



### Corredor Endémico de Bronquiolitis Provincia de Tucumán - Año 2014 - hasta SE 27



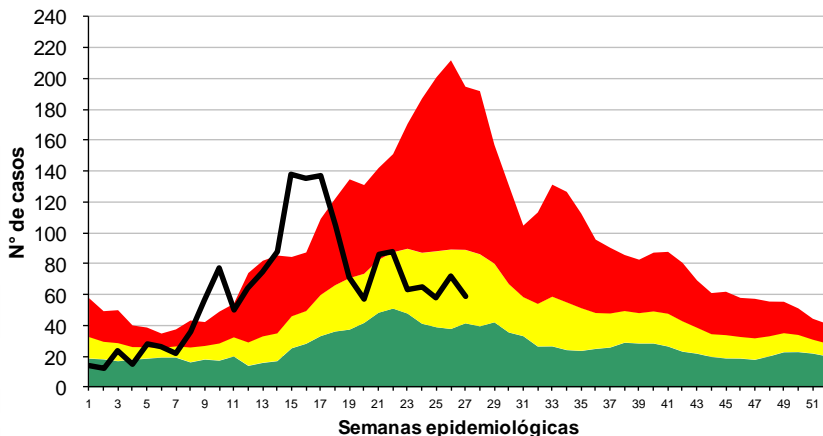
- REFERENCIAS
- Zona de Éxito
  - Zona de Seguridad
  - Zona de Alerta
  - Zona Epidémica
  - Nº de Casos

Fuente: Dirección de Epidemiología. SIPROSA

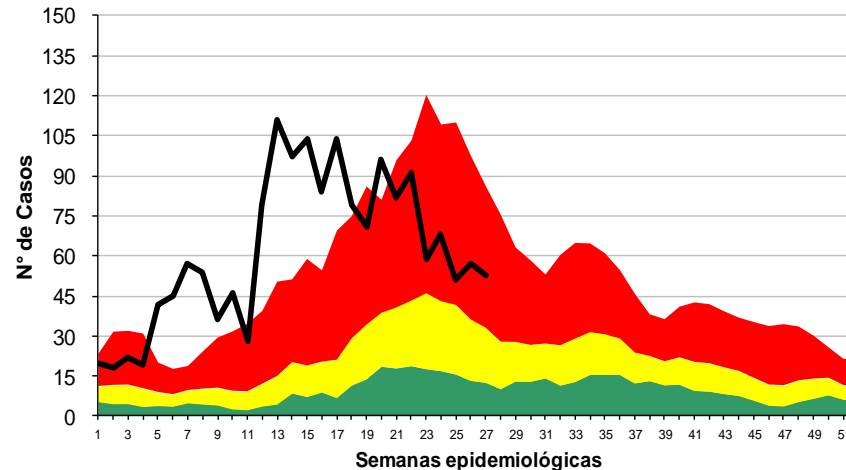


# Corredor Endémico de Bronquiolitis según Hospitales de Referencia Provincia de Tucumán - Año 2014 - SE 27

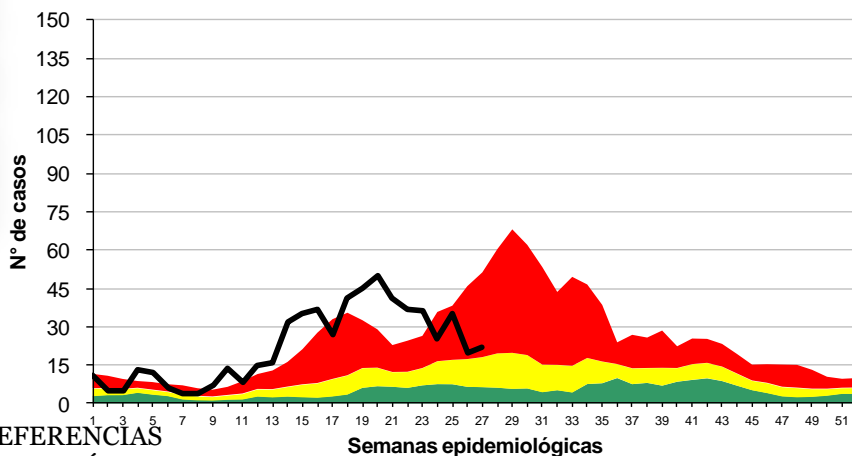
### HOSPITAL DEL NIÑO JESUS



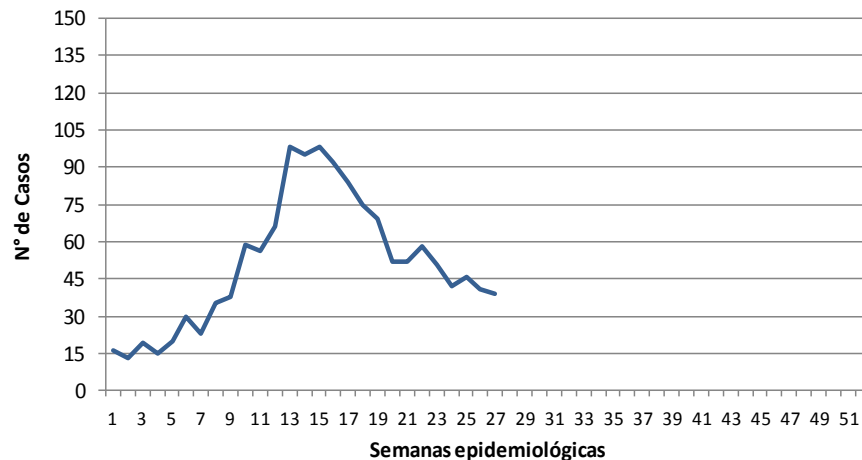
### HOSPITAL "PTE. N. AVELLANEDA"



### HOSPITAL REGIONAL DE CONCEPCION



### HOSPITAL "EVA PERON"



#### REFERENCIAS

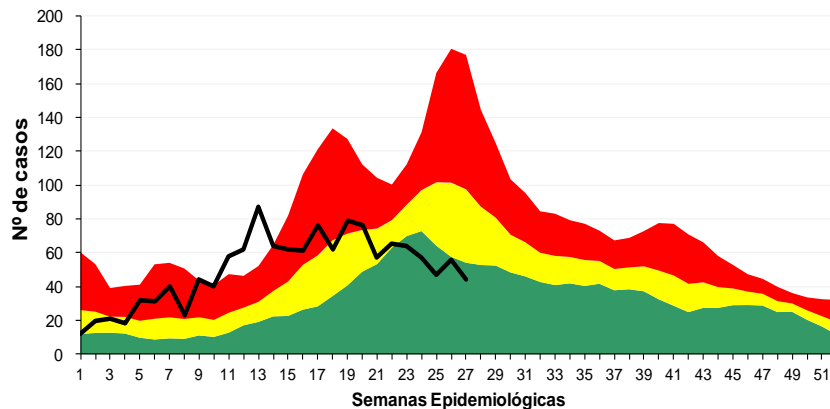
- Zona de Éxito
- Zona de Seguridad
- Zona de Alerta
- Zona Epidémica
- N° de Casos

Fuente: Dirección de Epidemiología. SIPROSA

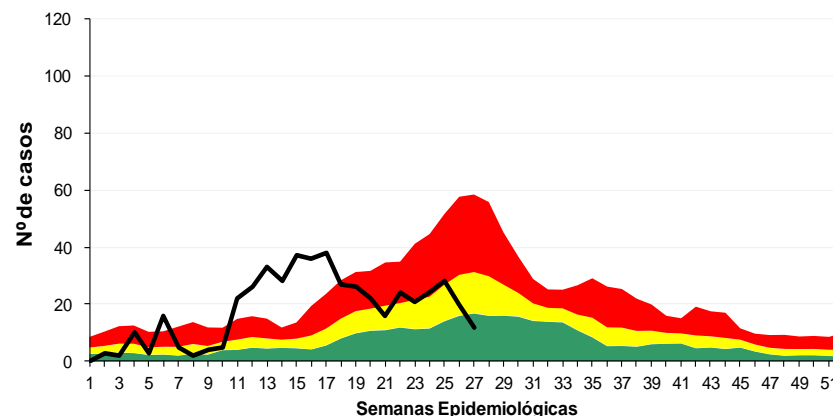


# Corredor Endémico de Bronquiolitis según Áreas Programáticas. Provincia de Tucumán - Año 2014 - hasta SE 27

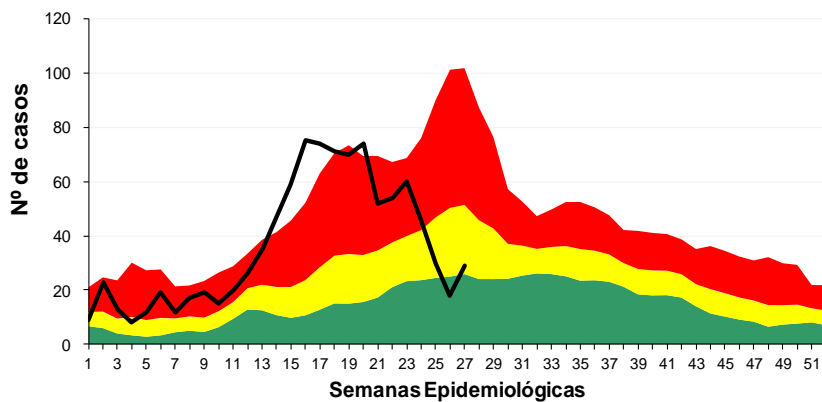
ÁREA PROGRAMATICA CENTRO



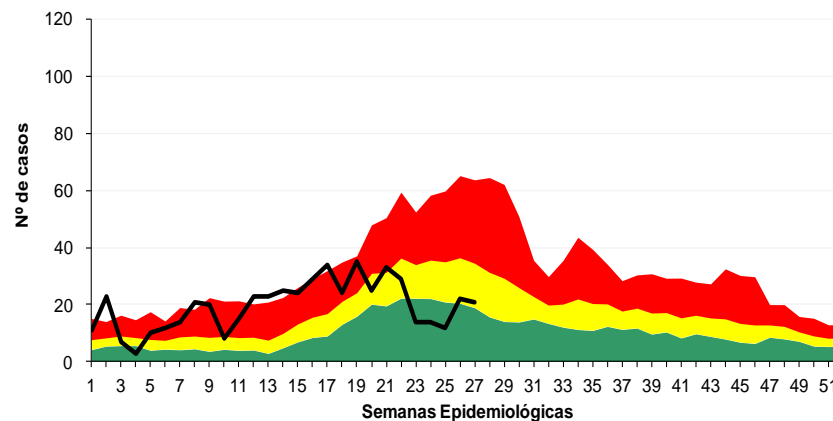
ÁREA PROGRAMATICA ESTE



ÁREA PROGRAMATICA SUR



ÁREA PROGRAMATICA OESTE



REFERENCIAS

- Zona de Éxito
- Zona de Seguridad
- Zona de Alerta
- Zona Epidémica
- N° de Casos

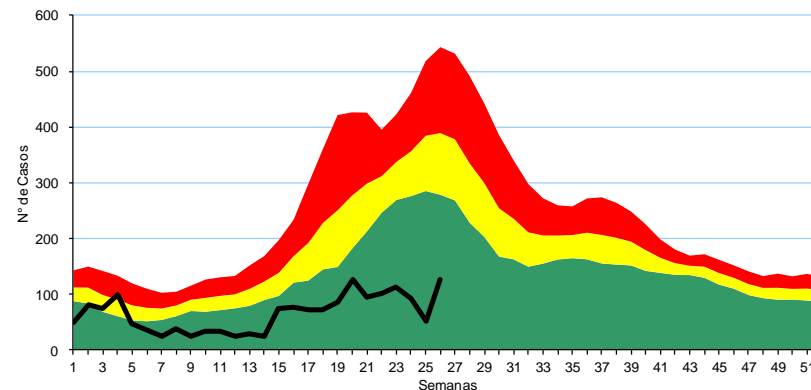
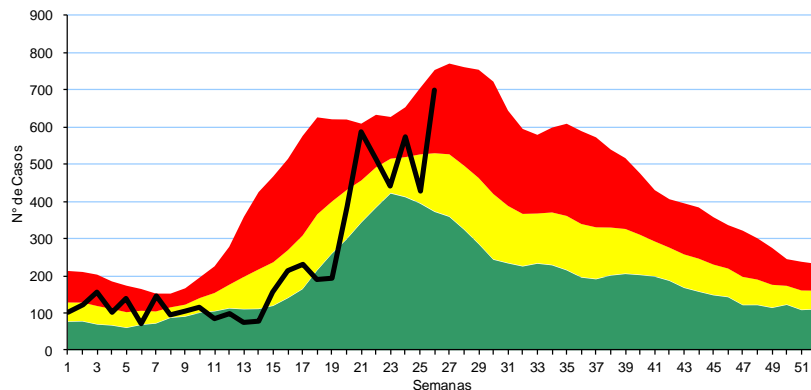
Fuente: Dirección de Epidemiología. SIPROSA



# Corredor Endémico de Bronquiolitis según provincias Región NOA - Año 2014 - hasta SE 26

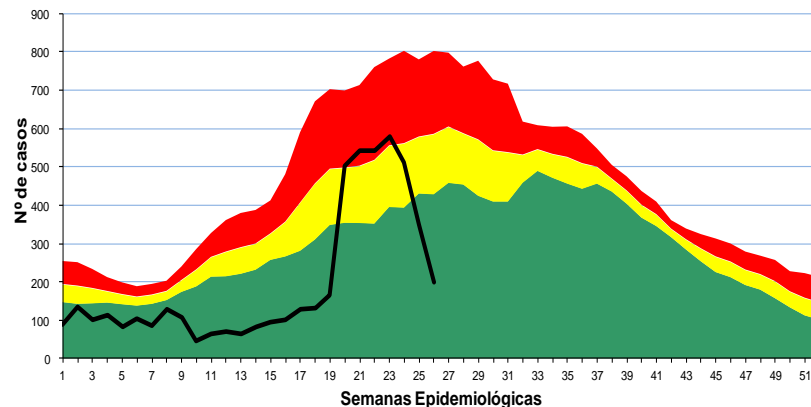
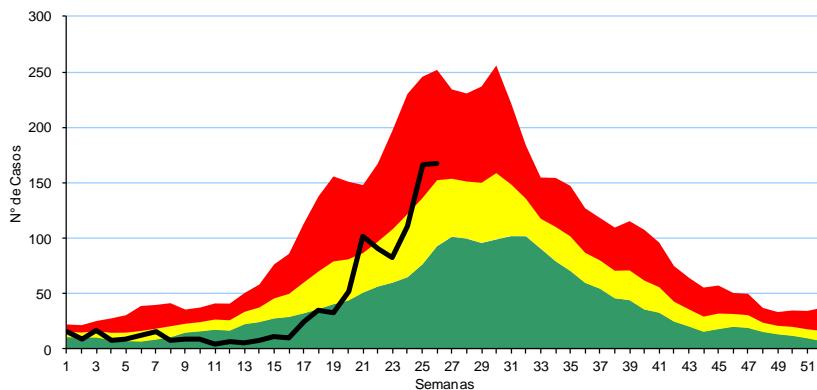
PROVINCIA DE SALTA

PROVINCIA DE JUJUY



PROVINCIA DE CATAMARCA

PROVINCIA DE SANTIAGO DEL ESTERO



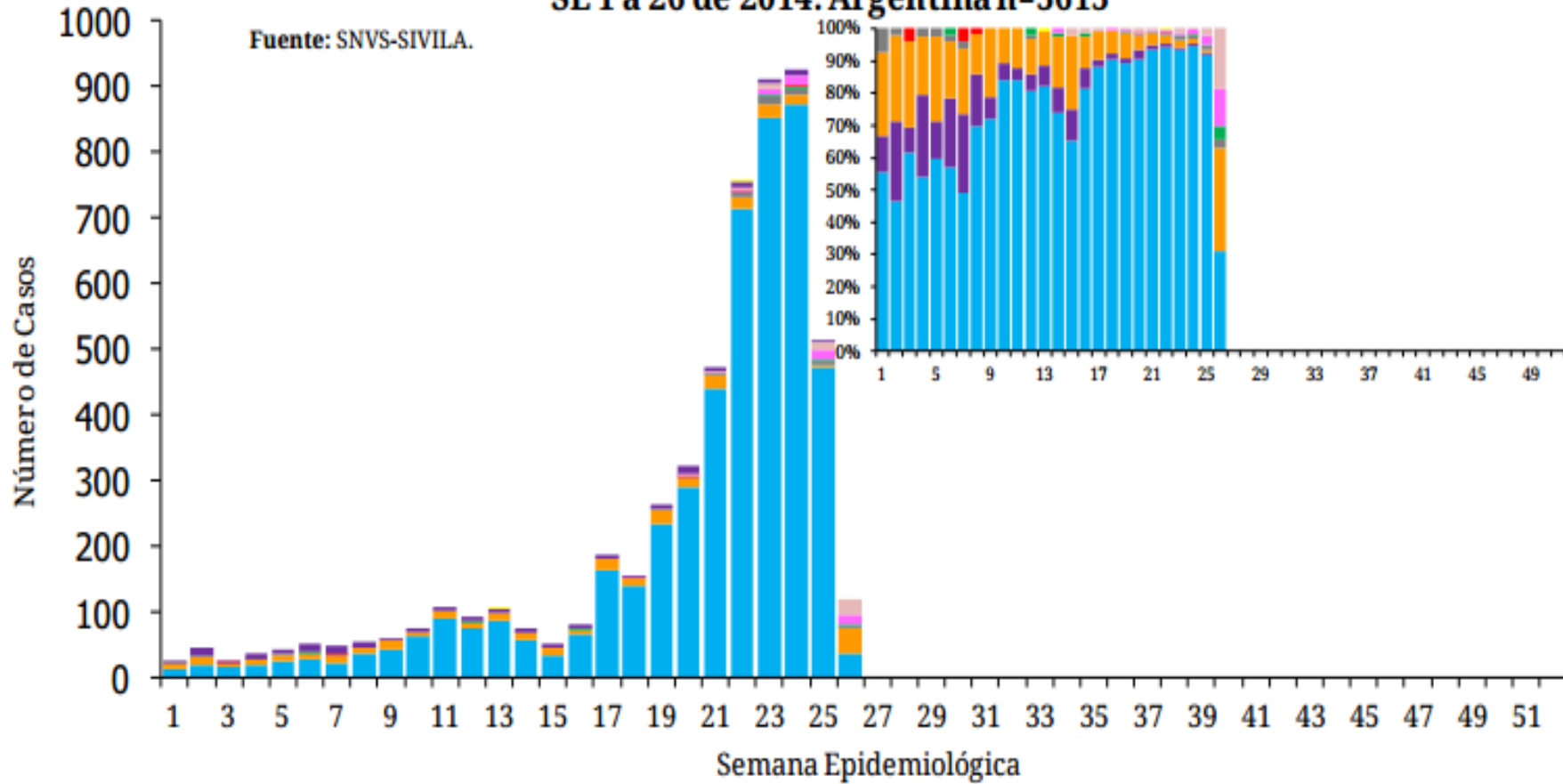
- REFERENCIAS**
- Zona de Éxito
  - Zona de Seguridad
  - Zona de Alerta
  - Zona Epidémica
  - N° de Casos

Fuente: Dirección de Epidemiología. SIPROSA



### Distribución virus respiratorios en vigilancia por semana epidemiológica SE 1 a 26 de 2014. Argentina n=5615

Fuente: SNVS-SIVILA.



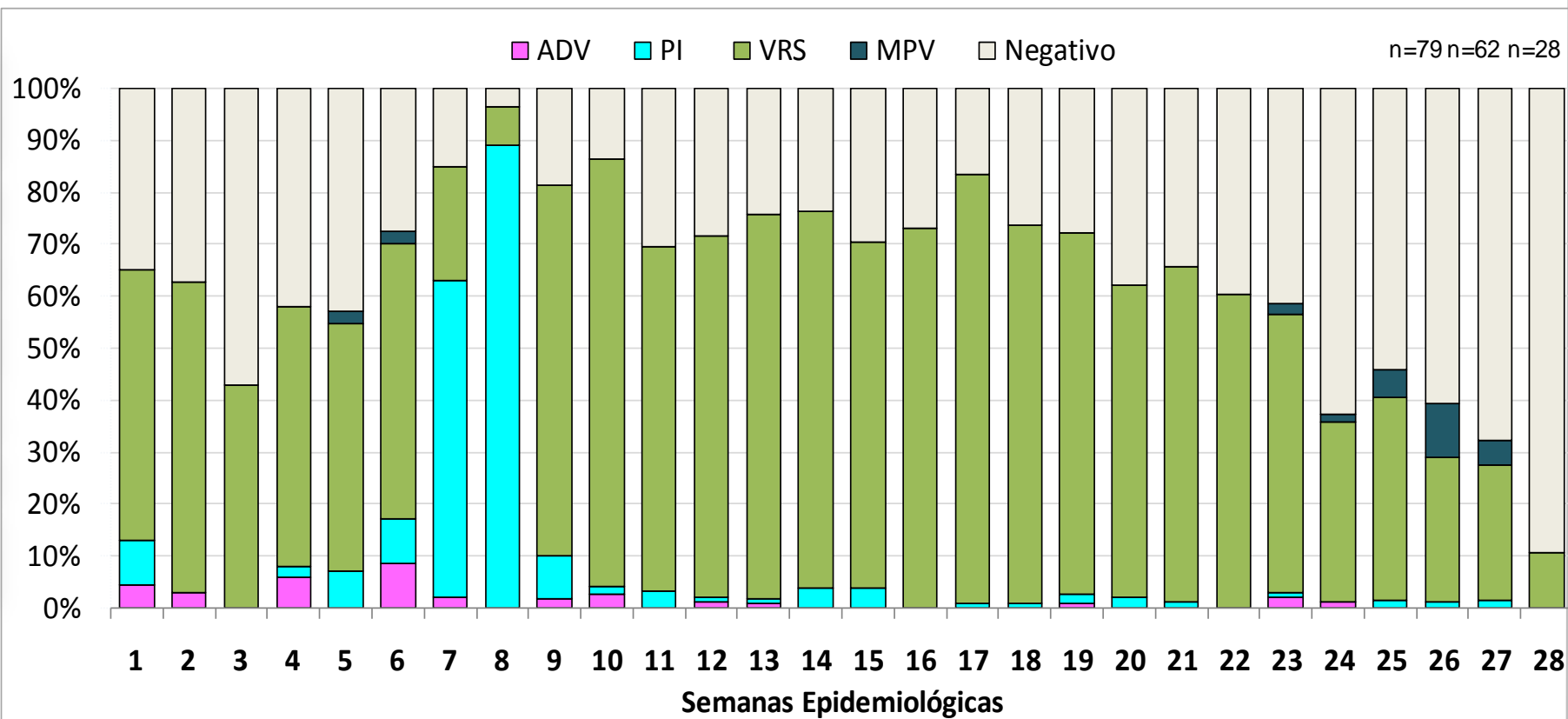
- VSR
- Parainfluenza
- Metapneumovirus
- Influenza B sin linaje
- Influenza A H1N1 cepa 2009
- Influenza A H3 Estacional
- Influenza A no subtipificado
- Adenovirus
- Influenza B, Linaje Yamagata
- Influenza B, Linaje Victoria

Fuente: Boletín Integrado de Vigilancia



### Proporción de Virus respiratorios hasta SE 28 de 2014. Provincia de Tucumán. (n=1970)

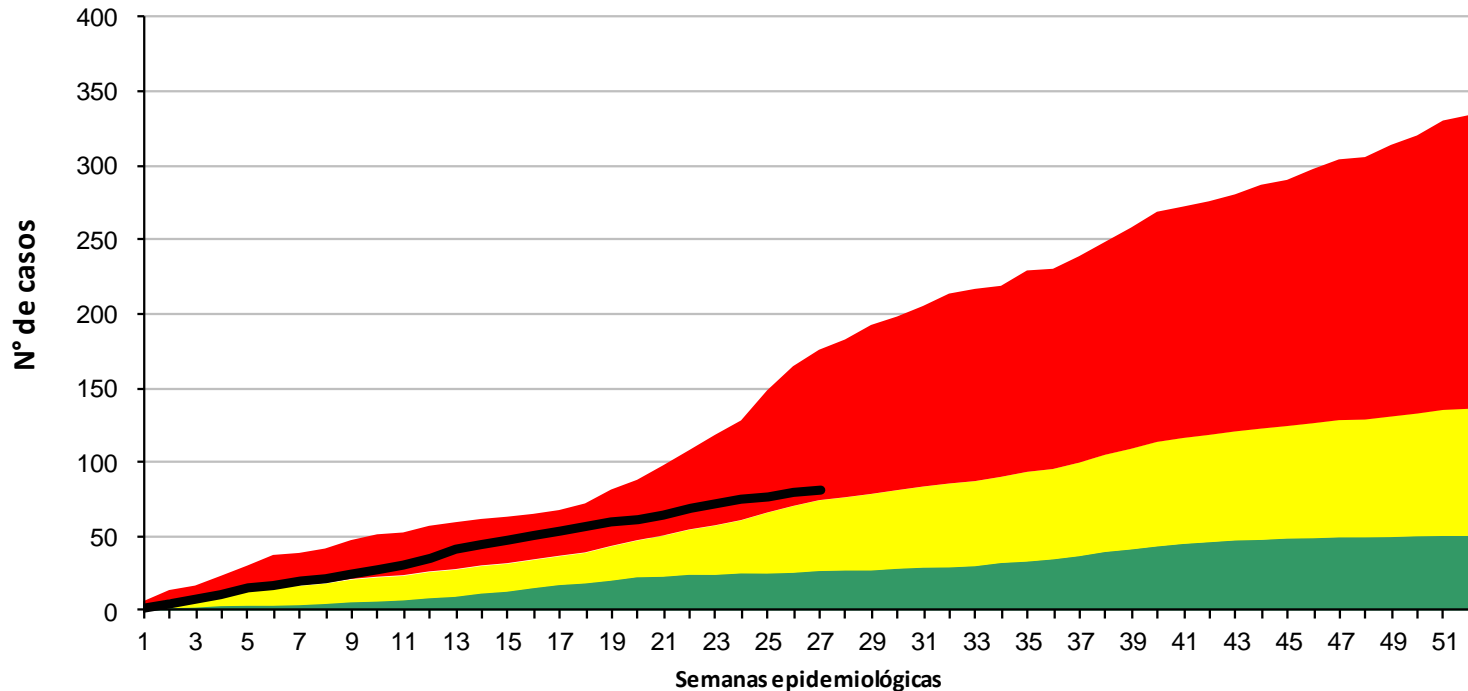
SALA DE SITUACION DE SALUD



Fuente: Laboratorio de Virología – UCI



## Corredor Endémico Acumulado de Coqueluche Provincia de Tucumán - Año 2014 - hasta SE 27



REFERENCIAS

- Zona de Éxito
- Zona de Seguridad
- Zona de Alerta
- Zona Epidémica
- N° de Casos

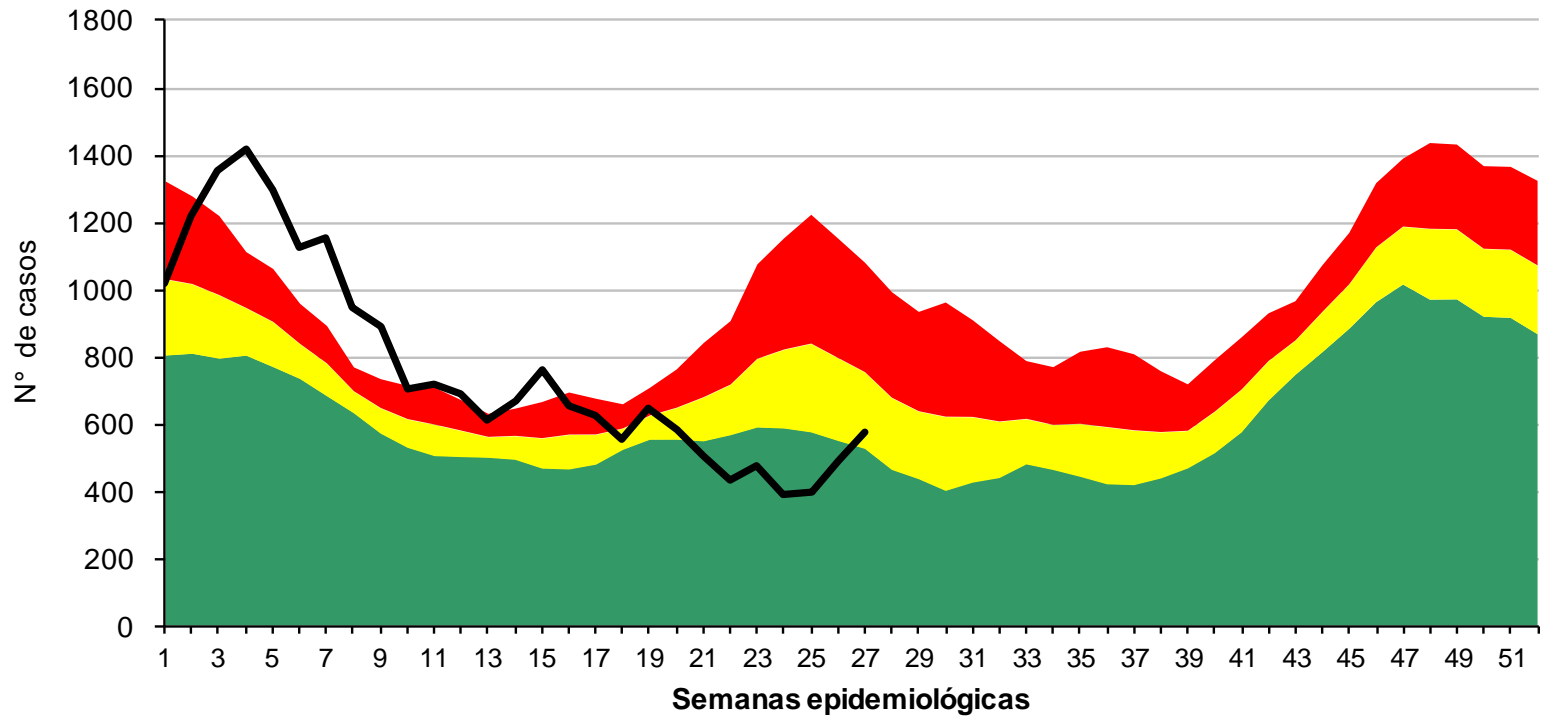
Fuente: Dirección de Epidemiología. SIPROSA





### Corredor Endémico de Diarreas en < 5 años Provincia de Tucumán - Año 2014 - hasta SE 27

SALA DE SITUACION DE SALUD

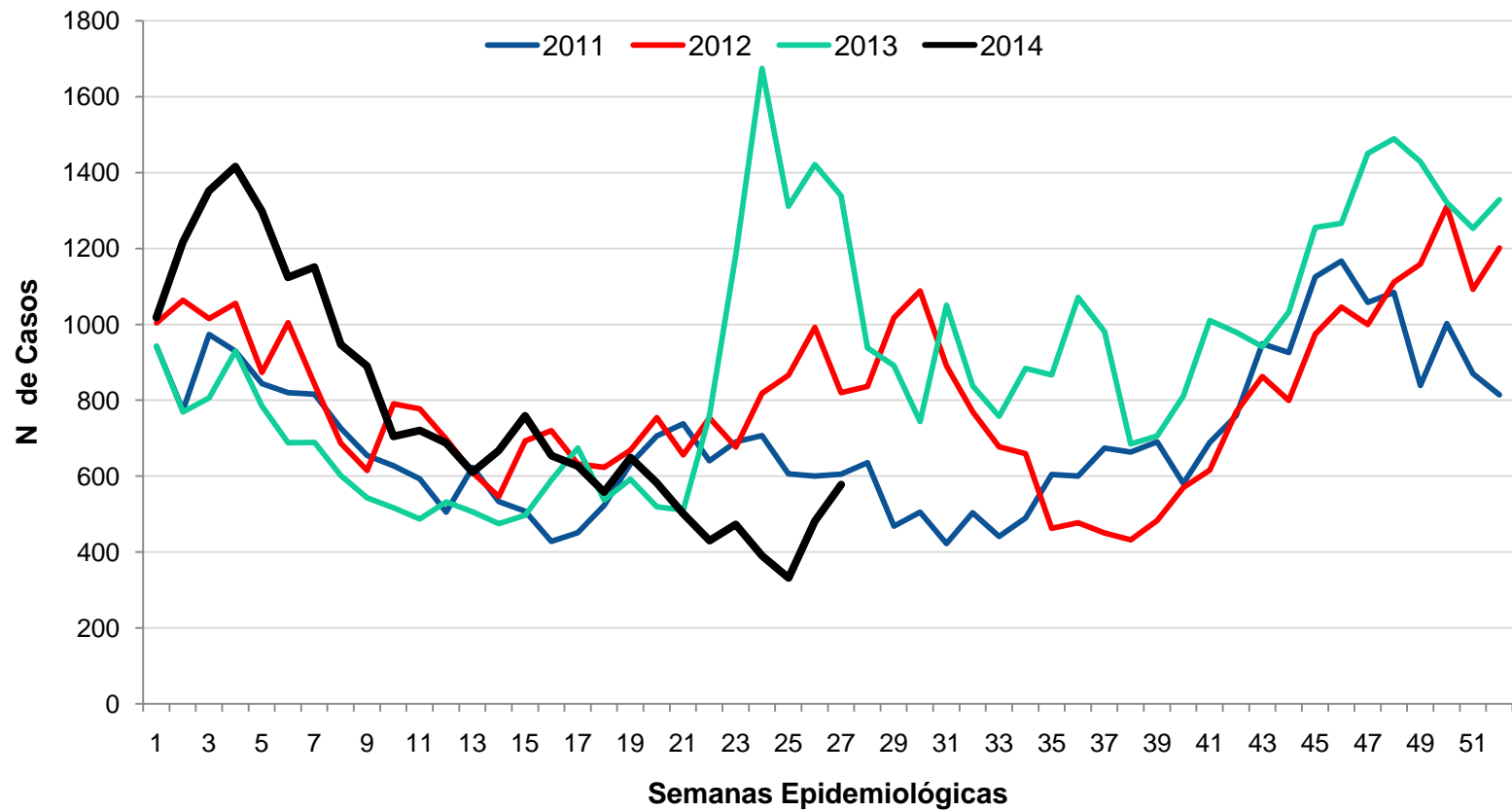


- REFERENCIAS
- Zona de Éxito
  - Zona de Seguridad
  - Zona de Alerta
  - Zona Epidémica
  - N° de Casos

Fuente: Dirección de Epidemiología. SIPROSA



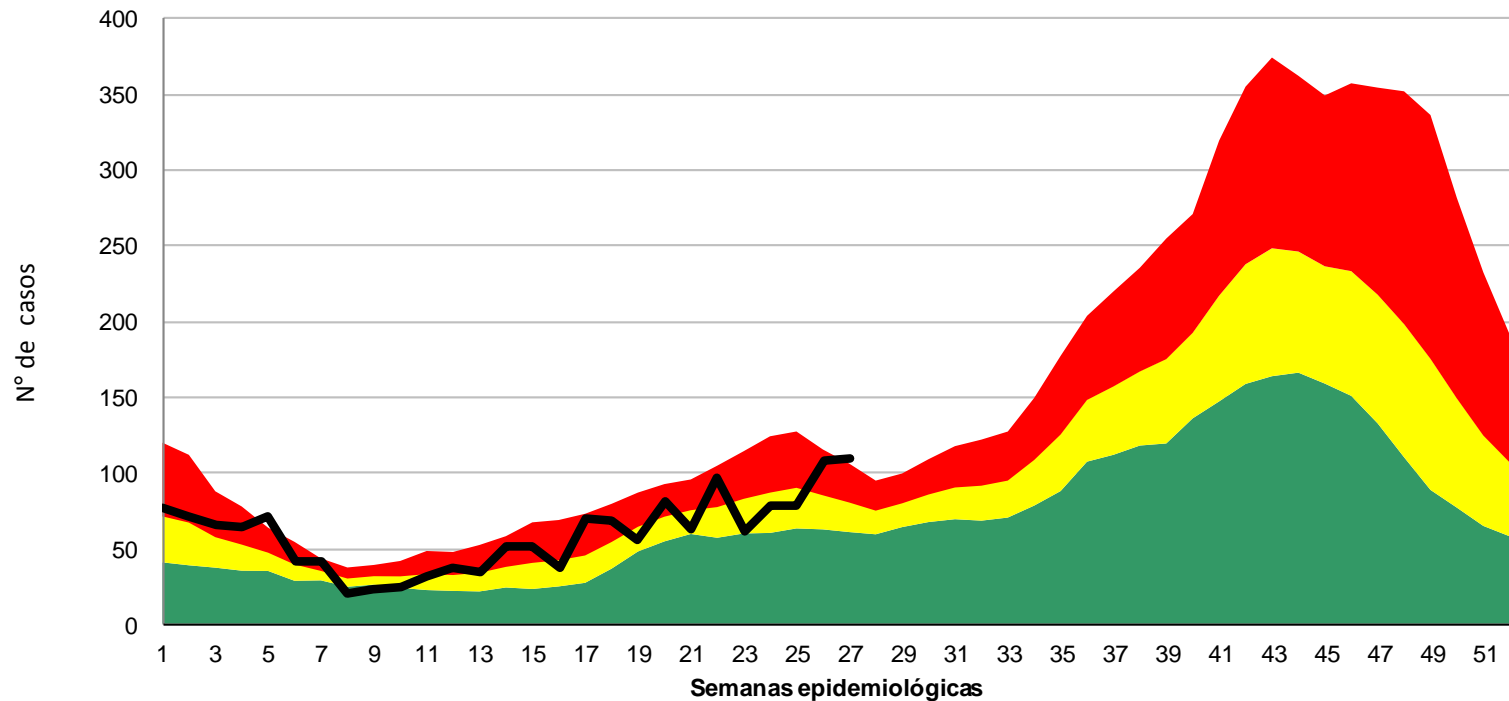
### Diarreas en menores de 5 años según años Provincia de Tucumán - Años 2010 a 2014 (hasta SE 27)



Fuente: Dirección de Epidemiología. SIPROSA



### Corredor Endémico de Varicela Provincia de Tucumán - Año 2014 - hasta SE 27



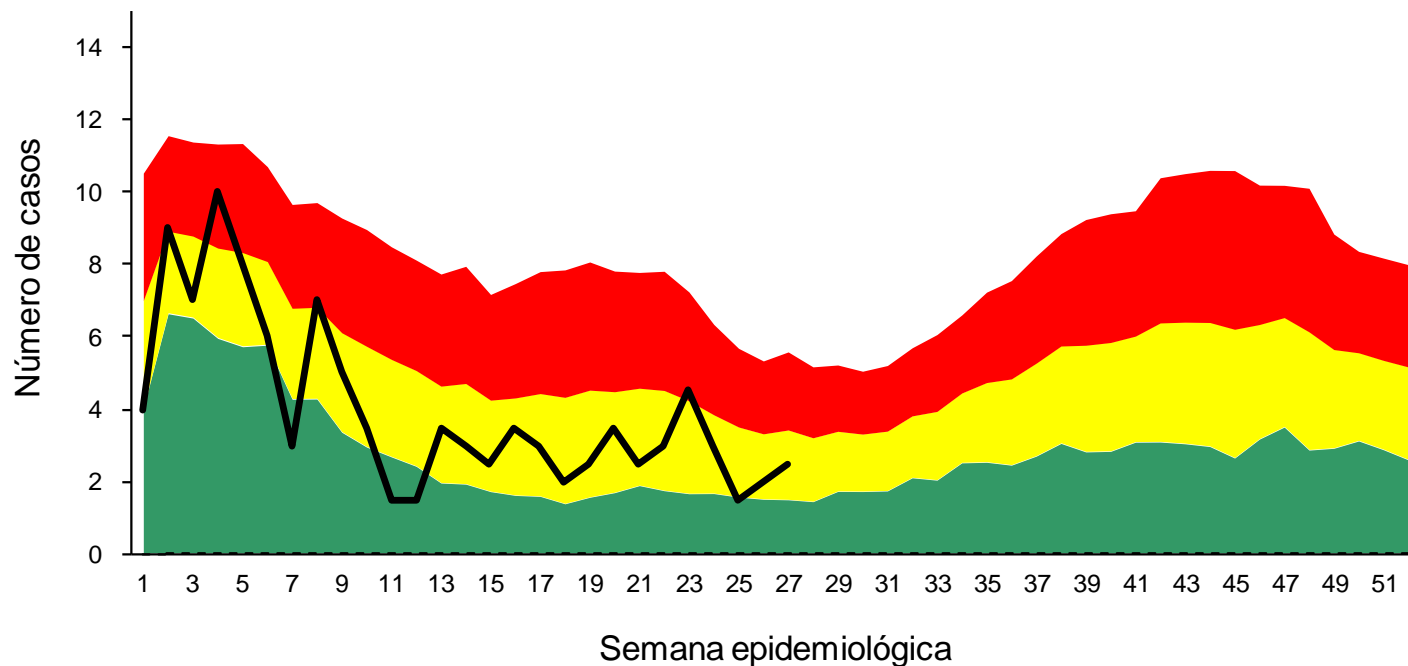
- REFERENCIAS
- Zona de Éxito
  - Zona de Seguridad
  - Zona de Alerta
  - Zona Epidémica
  - Nº de Casos

Fuente: Dirección de Epidemiología. SIPROSA

SALA DE SITUACION DE SALUD



## Corredor Endémico de Parotiditis Provincia de Tucumán - Año 2014 - hasta SE 27

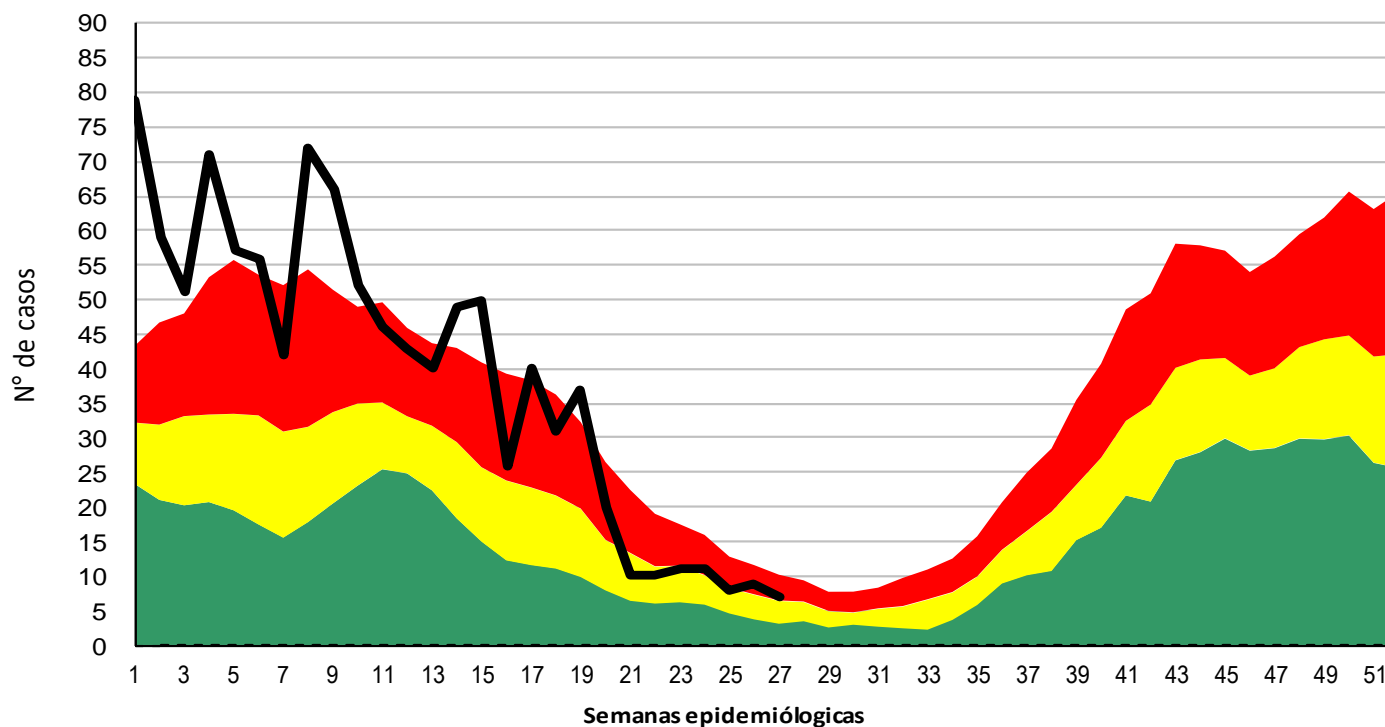


- REFERENCIAS
- Zona de Éxito
  - Zona de Seguridad
  - Zona de Alerta
  - Zona Epidémica
  - Nº de Casos

Fuente: Dirección de Epidemiología. SIPROSA



### Corredor Endémico de Alacranismo Provincia de Tucumán - Año 2014 - hasta SE 27



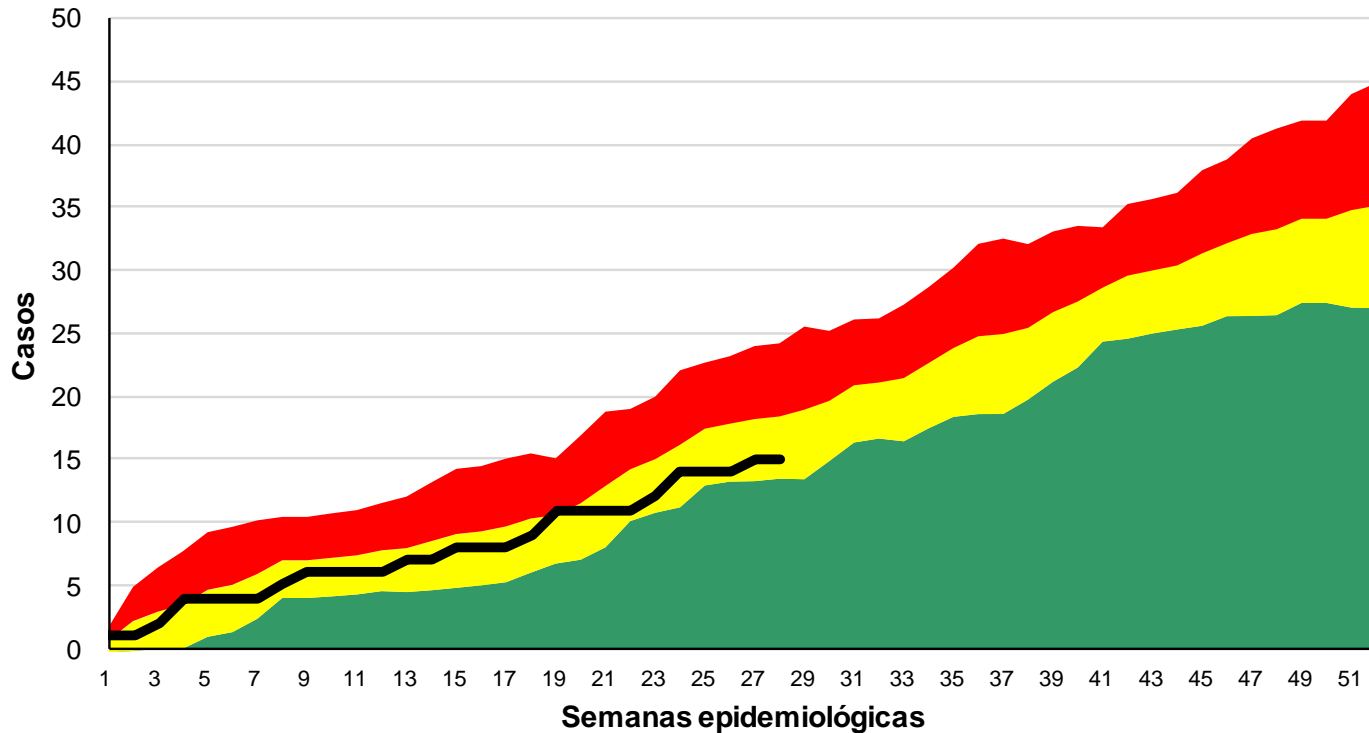
REFERENCIAS

- Zona de Éxito
- Zona de Seguridad
- Zona de Alerta
- Zona Epidémica
- N° de Casos

Fuente: Dirección de Epidemiología. SIPROSA



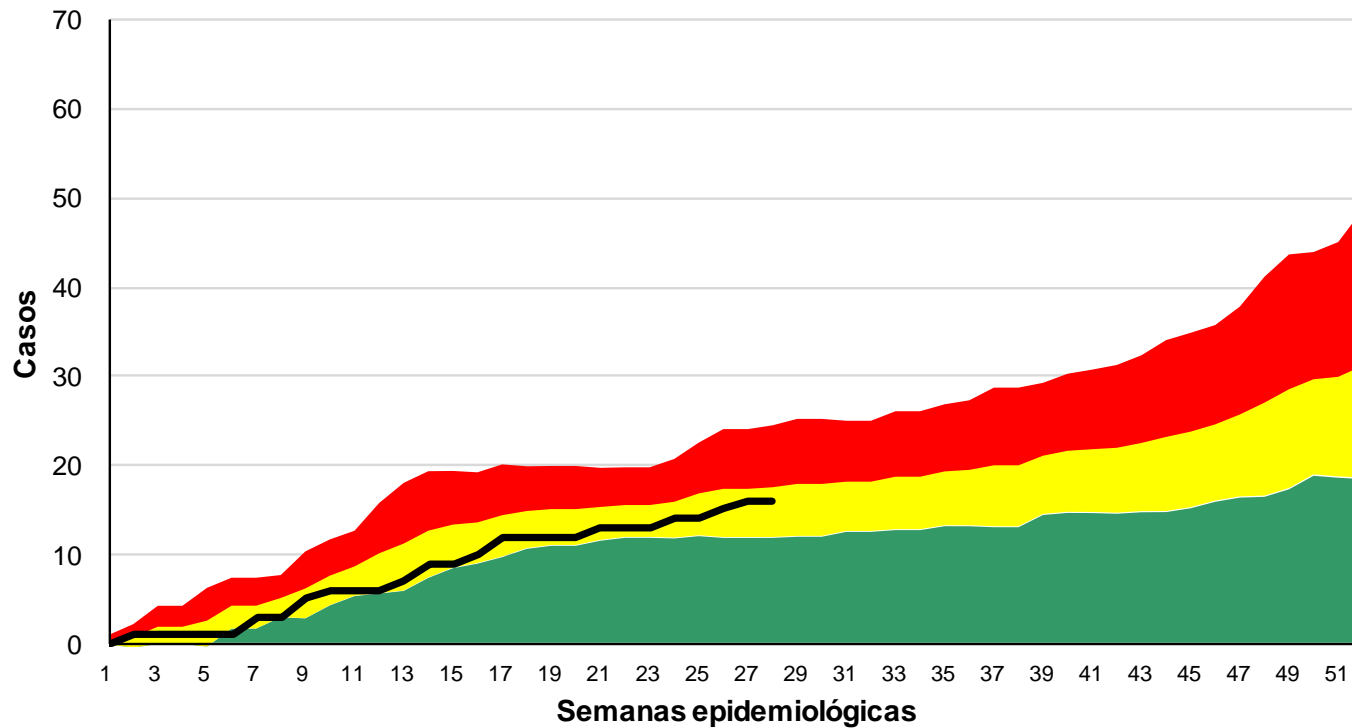
### Corredor Endémico de Meningitis Bacteriana Provincia de Tucumán - Año 2014 - hasta SE 28 (n=15)



Fuente: Dirección de Epidemiología. SIPROSA



## Corredor Endémico de Meningitis Virales Provincia de Tucumán - Año 2014 - hasta SE 28 (n=17)



Fuente: Dirección de Epidemiología. SIPROSA