

# DENGUE Y CHIKUNGUÑA

## RECOMENDACIONES PARA VIAJEROS

*Recommendations for travellers*

Si viajás a zonas donde se han presentado casos de estas enfermedades, evitá las picaduras de mosquitos.

*If you are travelling where there have been cases of these diseases, avoid mosquito's bite.*

➤ Usá mangas y pantalones largos al permanecer al aire libre.

*Wear sleeves and trousers in the open air.*

➤ Utilizá repelentes respetando las indicaciones de sus etiquetas.

*Use repellents following their label instructions.*



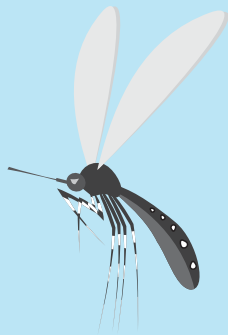
## SI DURANTE EL VIAJE O LAS DOS SEMANAS POSTERIORES PRESENTA

*If while travelling or during the following weeks you experience*

### FIEBRE ALTA (SIN RESFRÍO), Y ALGUNO DE ESTOS SÍNTOMAS:

*High fever (without cold) and some of the following symptoms:*

- Dolor articular  
*Joint pain*
- Dolor de cabeza (sobre todo detrás de los ojos)  
*Headache (especially behind the eyes)*
- Dolor muscular  
*Muscle pain*
- Sangrado de nariz y encías  
*Bleeding in nose and gums*
- Dolor abdominal  
*Abdominal pain*
- Sarpullido  
*Rash*



**¡NO SE AUTOMEDIQUE!**  
Consulte al servicio médico

*Do not self medicate!*  
*Please visit the local medical center*

Más información / *Further information*

0-800-222-1002

[www.msal.gov.ar/dengue](http://www.msal.gov.ar/dengue)



Ministerio de  
Salud

Presidencia de la Nación