

¿QUIÉNES DEBEN VACUNARSE CONTRA LA GRIPE?

- **EMBARAZADAS, EN CUALQUIER MOMENTO DEL EMBARAZO**
- **MAMÁS, HASTA 10 DÍAS DESPUÉS DEL PARTO**
- **NIÑOS ENTRE 6 Y 24 MESES**
- **ADULTOS MAYORES DE 65 AÑOS**
- **TRABAJADORES DE LA SALUD**
- **PERSONAS CON ENFERMEDADES CRÓNICAS**

VACUNATORIOS PÚBLICOS

CAPS, CAC, CIC

Hospitales del interior

Grandes Hospitales:

Hospital del Niño Jesús: Pje. Hungría 750.

Hospital Avellaneda: Catamarca 2000.

Hospital Néstor Kirchner: Mendoza 128/140.

Hospital Eva Perón: Banda del Río Salí; ruta 9 y calle El Carmen.

Hospital Regional de Concepción: Concepción; San Luis 150.

Vacunatorio de la Familia Avda. Mate de Luna 1901

(de 8 a 19 hs.)

VACUNATORIOS PRIVADOS: PARA TODA LA COMUNIDAD

Mutualidad Provincial Ayacucho 179 (de 8 a 12 hs.)

Gálvez Avda. Alem 160 (de 8 a 12 hs. y de 16 a 20 hs.)

ASUNT Chacabuco 42 (de 8 a 19 hs.)

UTA Laprida 366 (de 9 a 12 y de 17 a 20 hs.)

Calidad de Vida Monteagudo 369 (de 7:30 a 13:30 hs.)

CMC - Centro Médico de la Comunidad Santiago 746.

Prensa: (de 9 a 12:30 y de 14 a 18:30 hs.)

San Miguel de Tucumán: Junín 754.

Yerba Buena: Lobo de la Vega 120.

www.msptucuman.gov.ar

 Ministerio de Salud Pública Tucumán

 @MSALUDTUC

 SALUDPUBLICATUCUMAN



LLEGA EL INVIERNO

ESTEMOS ALERTA PARA PREVENIR ENFERMEDADES



MINISTERIO DE
SALUD PÚBLICA

 GOBIERNO DE
TUCUMÁN

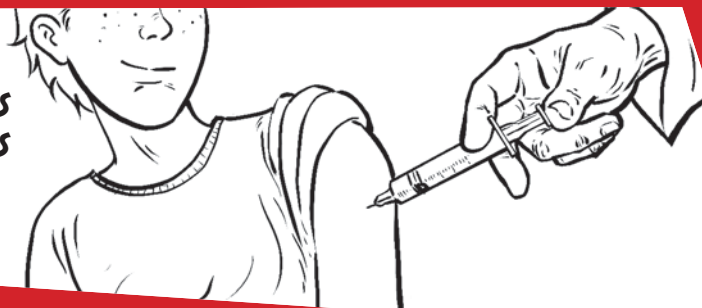
SIGNOS DE ALERTA EN BEBÉS

- FIEBRE
- TOS
- DIFICULTAD PARA RESPIRAR (AGITACIÓN, SILBIDOS O RONQUIDOS)
- HUNDIMIENTO DEL PECHO
- FALTA DE APETITO
- DECAIMIENTO

SI PRESENTA ALGUNO DE ESTOS SÍNTOMAS, LLEVALO AL SERVICIO DE URGENCIA MÁS CERCANO. SI ES MENOR DE 3 MESES TIENE ATENCIÓN PREFERENCIAL.

PREVENCIÓN

TENÉ LAS VACUNAS AL DÍA



LAVATE FRECUENTEMENTE LAS MANOS CON AGUA Y JABÓN



NO EXPONGAS A LOS NIÑOS AL HUMO DE CIGARRILLOS



VENTILÁ LOS AMBIENTES



EVITÁ LA EXPOSICIÓN AL CONTACTO CON ENFERMOS Y CUIDALOS (Y CUIDATE) DEL FRÍO

MANTENÉ TU CASA LIMPIA Y SIN POLVO

MANTENÉ LA LACTANCIA MATERNA HASTA LOS 6 MESES

