

Cuidate del Frío

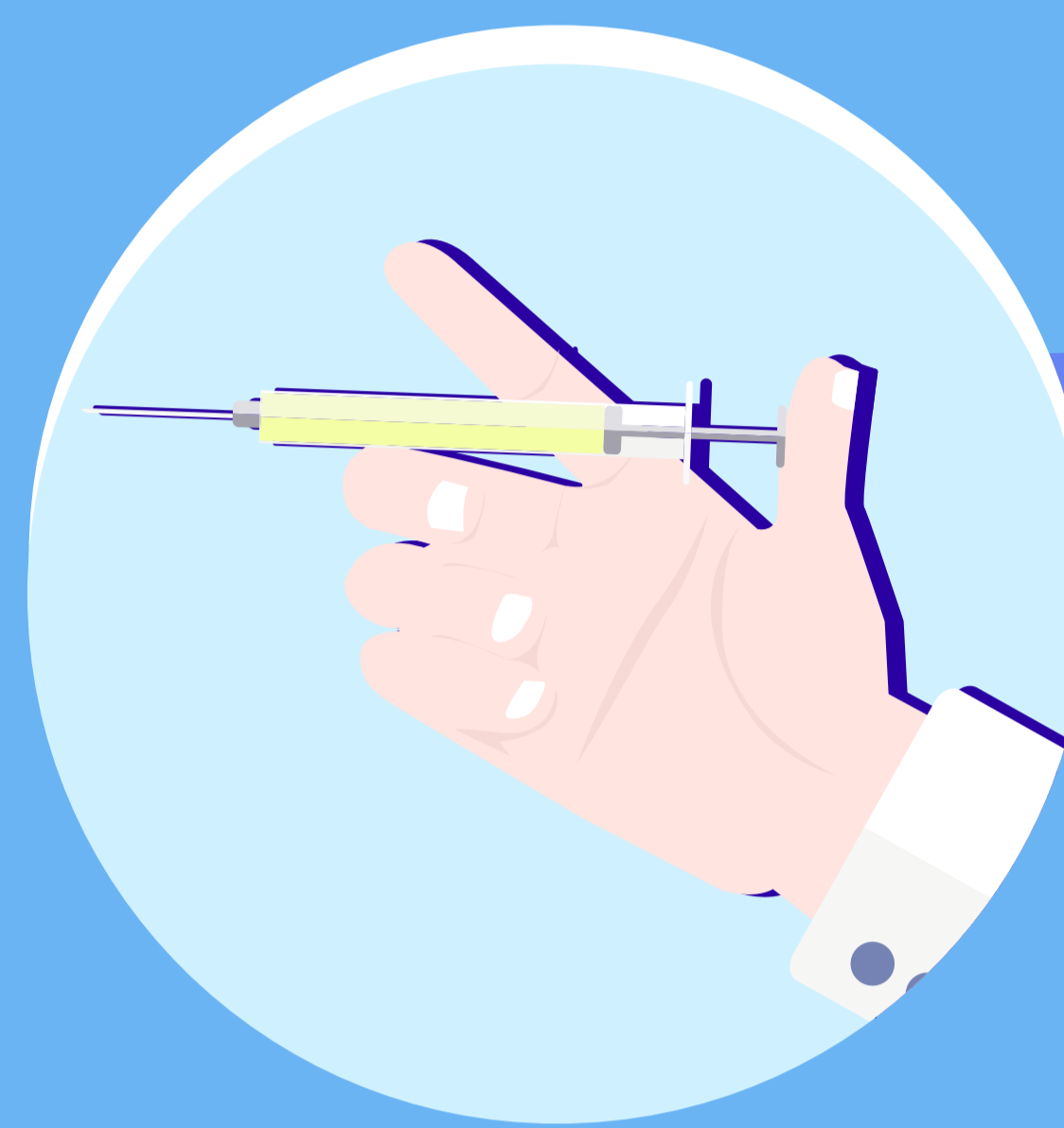
¡ES MEJOR PREVENIR!

CONSEJOS DE PREVENCIÓN



LAVÁ TUS MANOS

Frecuentemente, siempre con agua y jabón



VACUNATE

Tené todas las vacunas al día



VENTILÁ

Mantener los ambientes ventilados



EVITÁ EL CONTACTO

Del recién nacido con personas enfermas

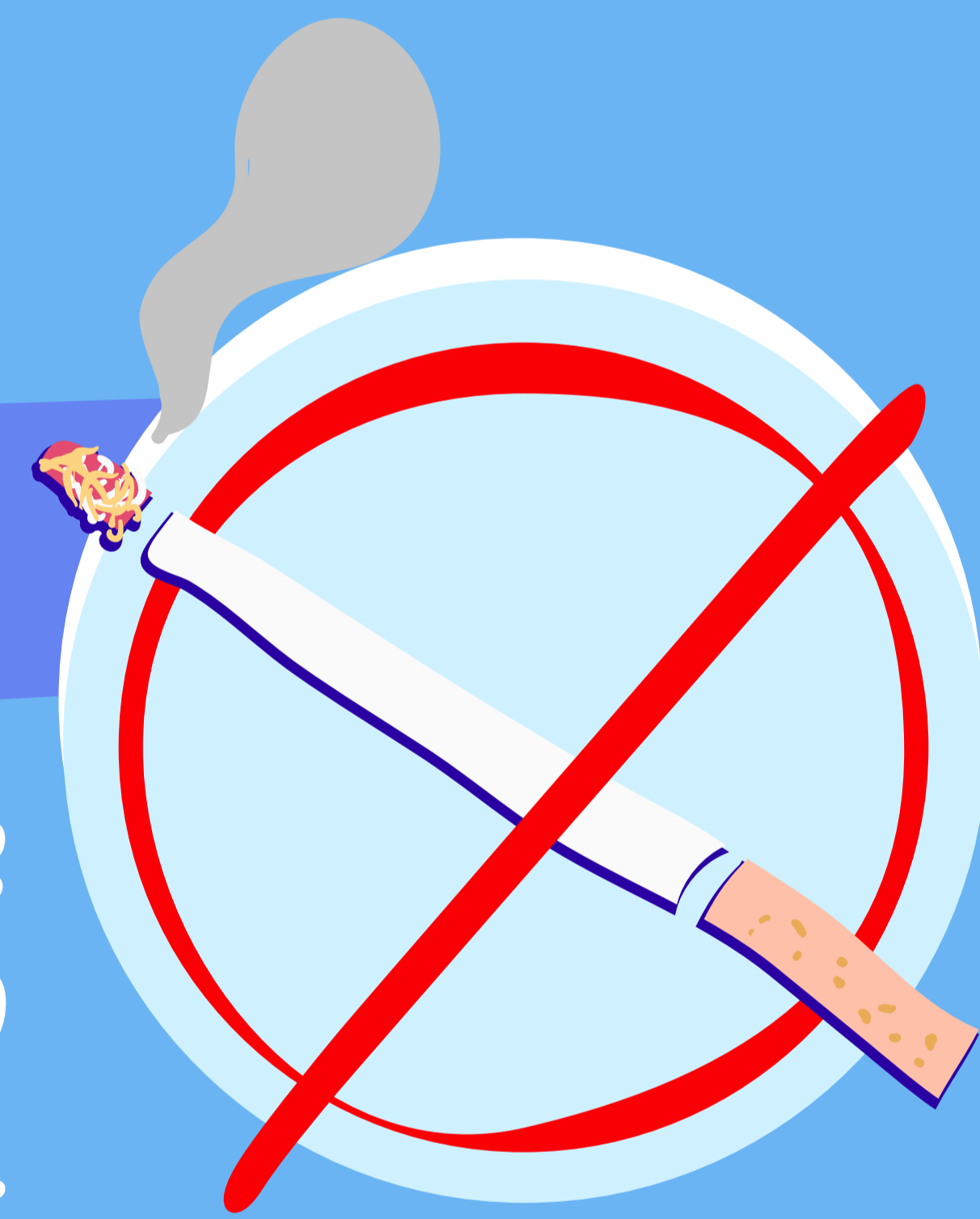
MANTENÉ LA LACTANCIA MATERNA

Por lo menos hasta los 6 meses del bebé



LIBRE DE HUMO

Mantené los ambientes libres de humo y no exponer a los niños.



MANTENÉ ALEJADOS

A bebés de personas que estornudan o tosen



LIMITÁ LAS SALIDAS

Con el bebé y las visitas en la casa



www.msptucuman.gov.ar

 Ministerio de Salud Pública Tucumán

 @MSALUDTUC

 SALUD

MINISTERIO DE
SALUD PÚBLICA



GOBIERNO DE
TUCUMÁN