



**MINISTERIO DE SALUD PÚBLICA**

# **ENFERMEDADES NO TRANSMISIBLES**

## **Enfermedad Isquémica del Corazón (EIC)**

**DIRECCION DE EPIDEMIOLOGIA**



# Enfermedad Isquémica del Corazón

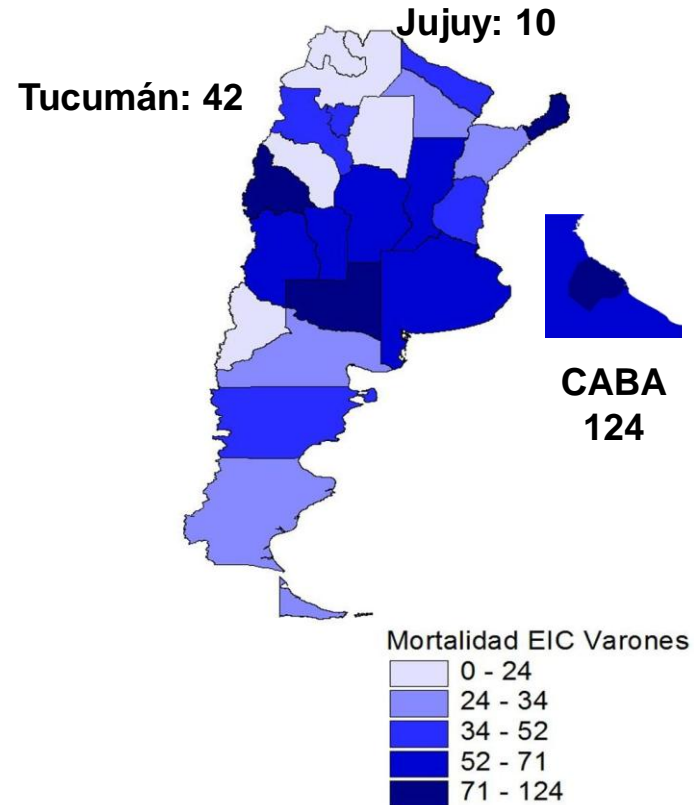
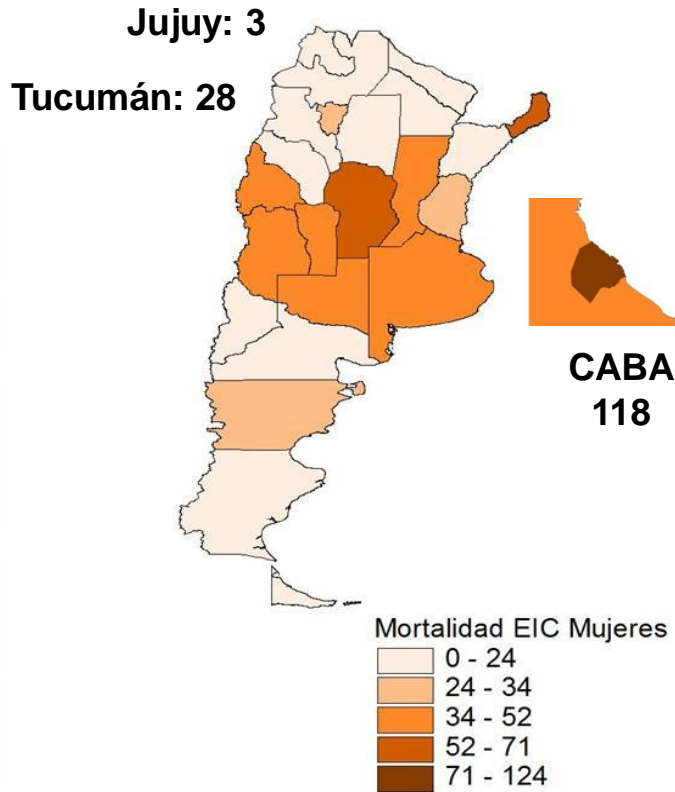
En Argentina representan la principal causa de muerte.

Los principales factores de riesgo son una dieta inadecuada, el sedentarismo, el consumo de alcohol nocivo, el tabaquismo, la hipertensión arterial y las diabetes mellitus .





## Mortalidad por Enfermedad Isquémica del Corazón (EIC) en Argentina 2011. Tasas por 100 mil habitantes

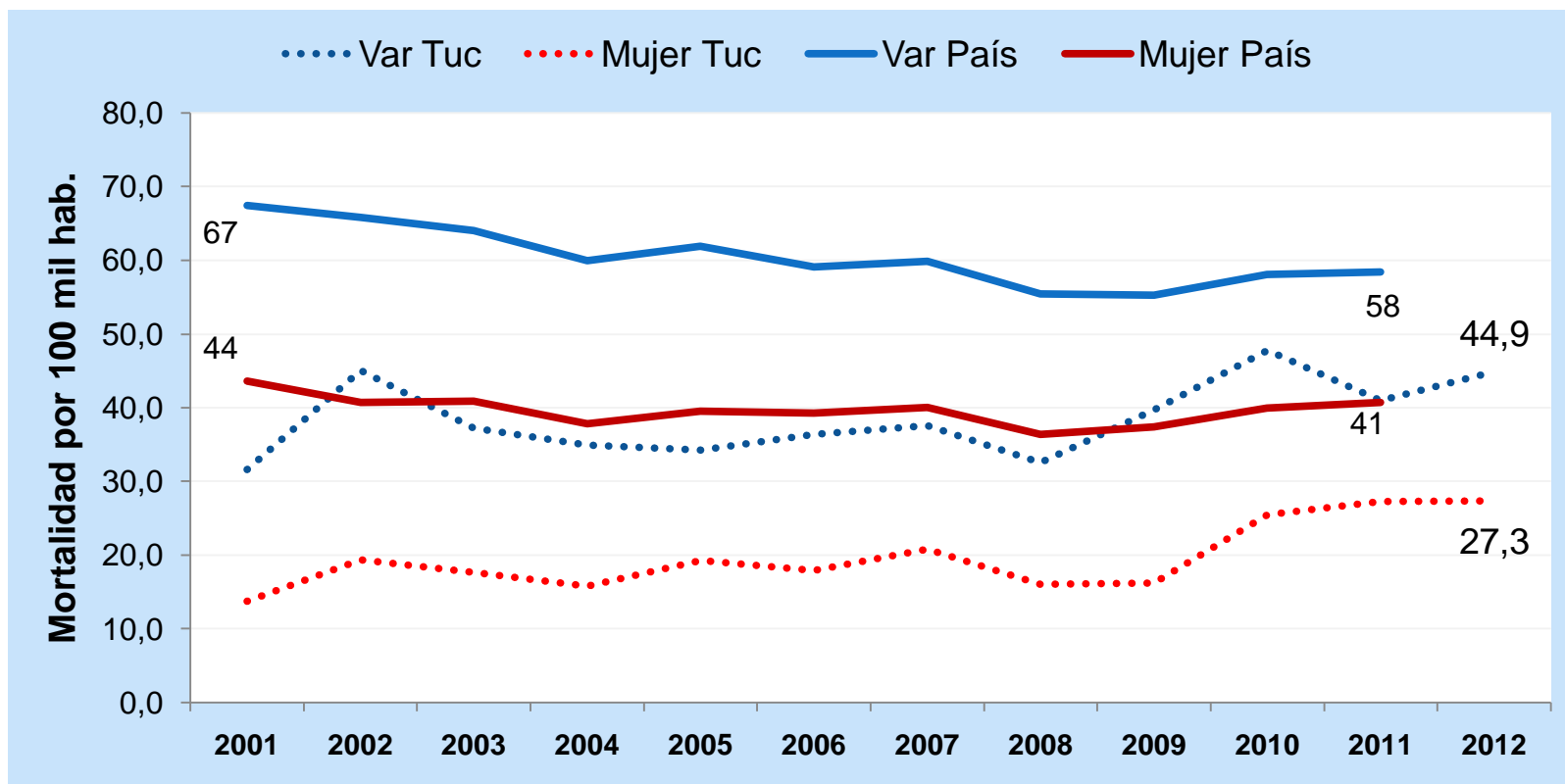


Las tasas mas altas de mortalidad por EIC se registraron en la zona centro del país, CABA presentó el mayor valor mientras que Jujuy el menor. En la mayoría de las provincias se observaron tasas elevadas en varones con respecto a mujeres, Tucumán no fue la excepción.





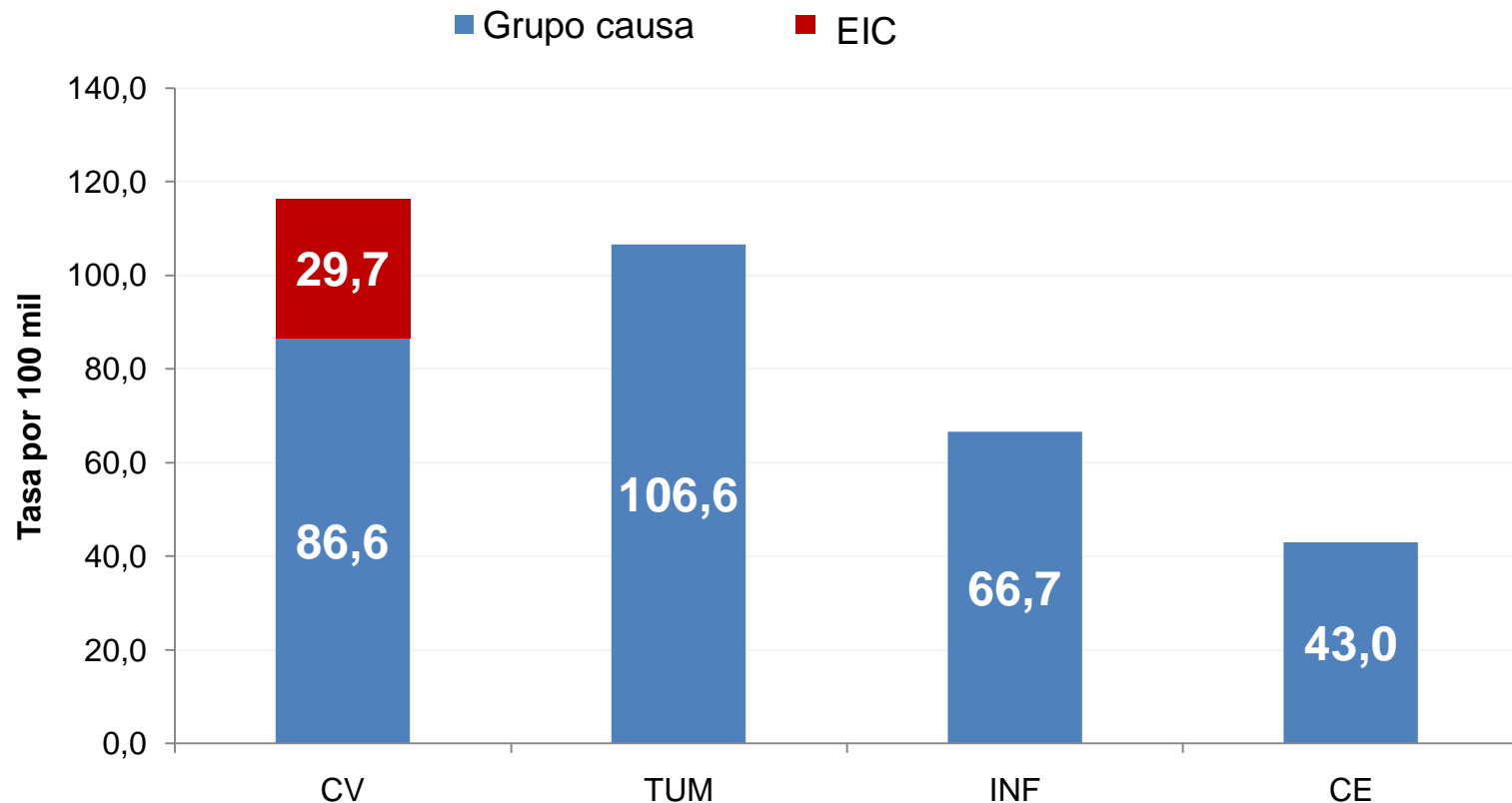
## Tendencia de Mortalidad por EIC según sexo y años. Tucumán, Argentina 2001 a 2012. Tasas por 100 mil hab.



- En Tucumán la mortalidad por EIC presentó un aumento en los últimos años; y se encontraron por debajo de la media nacional en ambos sexos.
- Un 65% de los casos de EIC se produjo en varones ( $p < 0,05$ ).
- 76% de los casos ocurrieron en mayores de 60 años.



## Tasa de Mortalidad (por 100 mil) por grandes causas y EIC. Tucumán 2001 - 2012



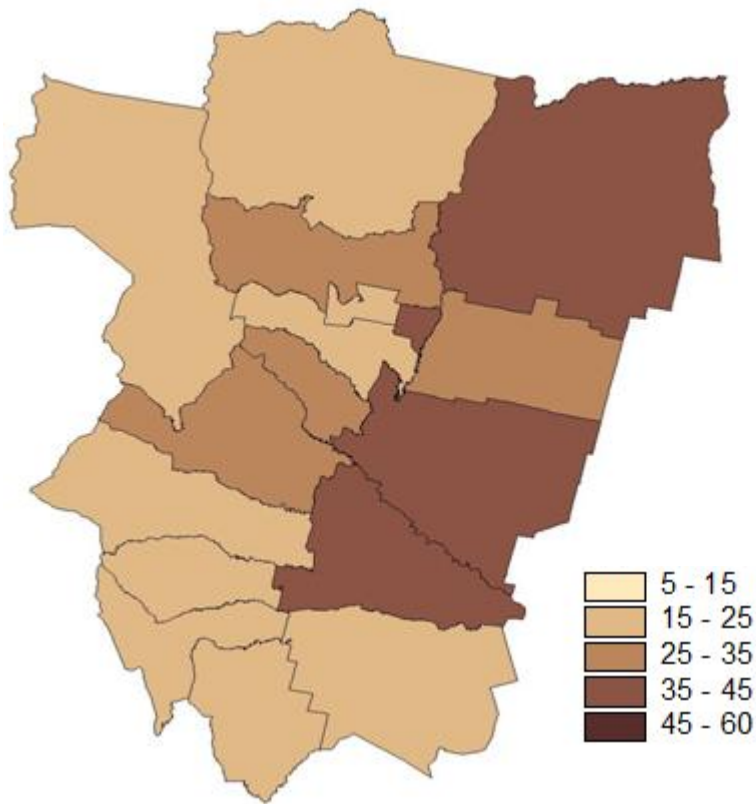
CV: Cardiovascular, TUM: Tumores, INF: Infecciosas, CE: Causa Externa

La tasa de mortalidad por causa cardiovascular ocupó el primer lugar considerando los grandes grupos de causas, dentro de este grupo la muerte por EIC representó aproximadamente una cuarta parte.

Fuente: DEIS



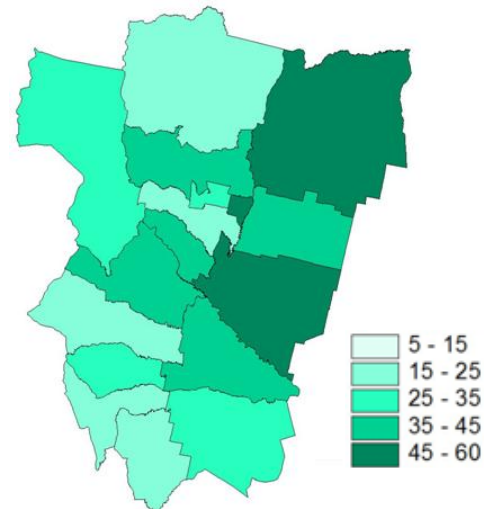
### Tasas de mortalidad (por 100 mil hab.) por EIC según departamentos. Provincia de Tucumán. Años 2009-2012



S. M. de Tucumán: 42.1 por 100.000 hab.

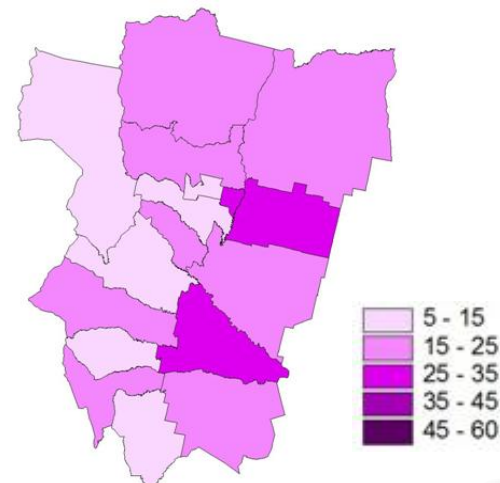
### Tasas de mortalidad (por 100 mil hab.) por EIC según departamentos y sexo. Provincia de Tucumán. Años 2009-2012

#### Varones



Leales: 56 por 100.000 hab.

#### Mujeres



S. M. de Tucumán: 31,2 por 100.000 hab



20 a 39 años

Tendencia de mortalidad por EIC según grupos de edad

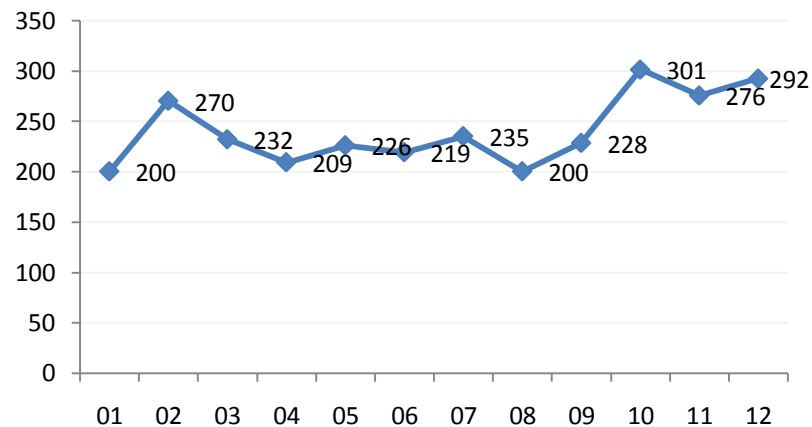
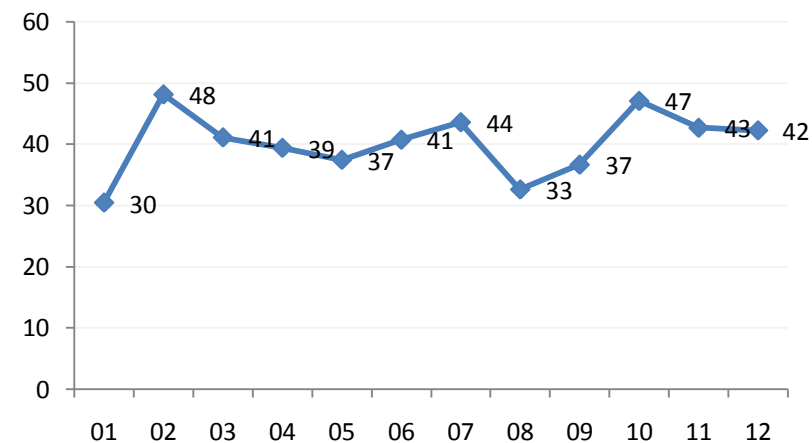
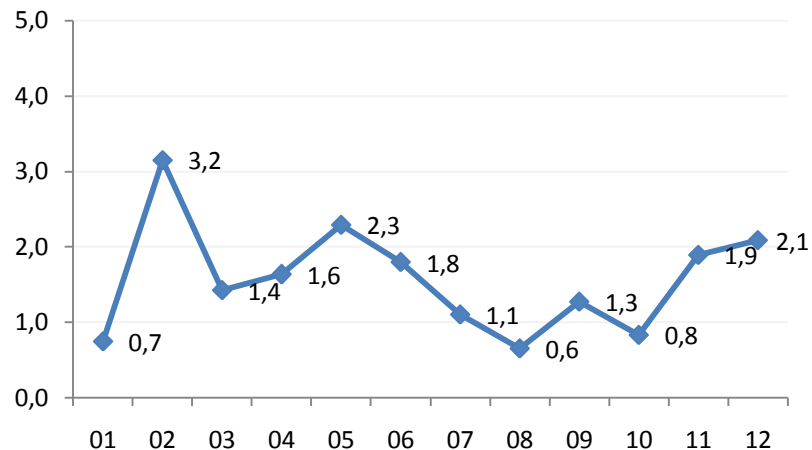
Provincia de Tucumán

Tasas por 100 mil

40 a 64 años

65 y más años

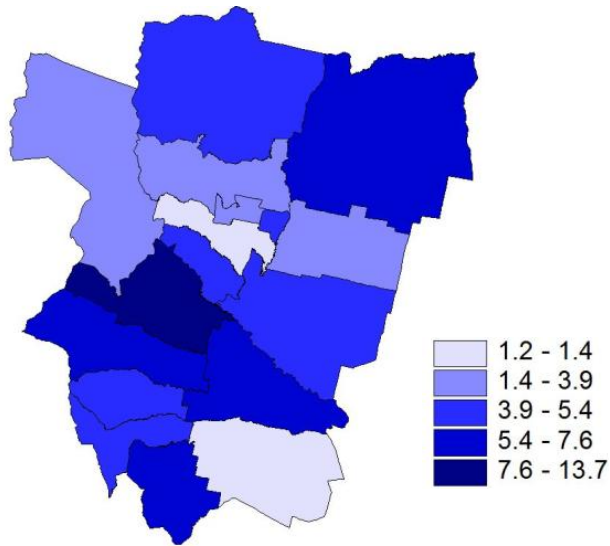
En mayores de 65 años las tasas fueron mayores con respecto a los otros grupos de edad. En los últimos años en los más jóvenes la tendencia tiende a incrementarse; en el grupo intermedio, parece descender y en edad avanzada la tasa parece estabilizarse



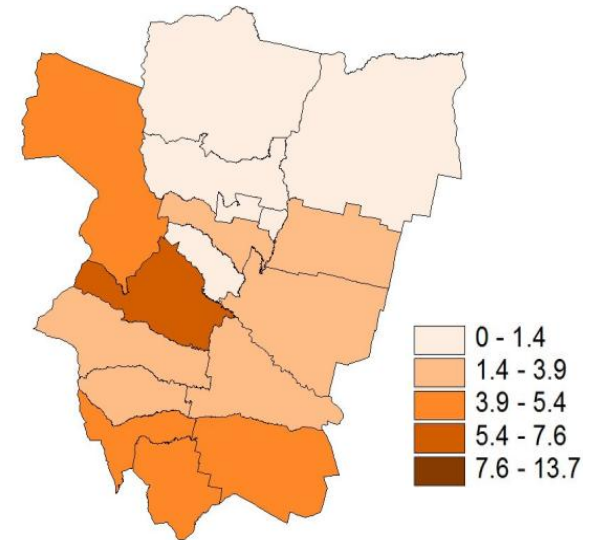


### Tasas de egresos (por 10.000 hab.) por EIC según departamentos y sexo (n=489). Provincia de Tucumán. Año 2012.

#### Varones



#### Mujeres



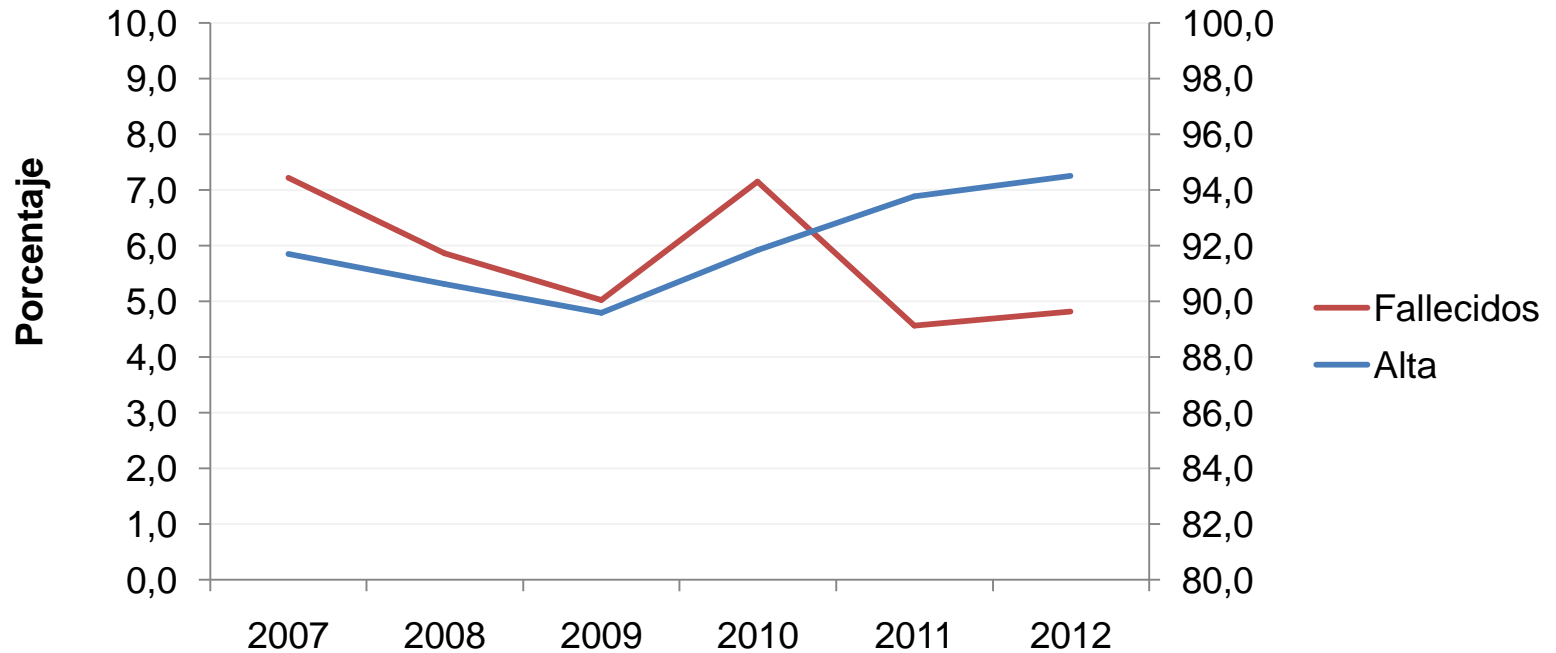
Monteros presentó la mayor tasa de egresos por EIC tanto en varones como en mujeres

**El Hospital Centro de Salud concentra la mayoría (59%) de las internaciones por EIC; seguido por el Hospital de Monteros (27%)**





### Altas por Condición de egreso por EIC en Hospital Centro de Salud según años



Según la condición de egresos registrados en el Hospital Centro de Salud por EIC los egresos por fallecimientos mostraron una disminución en los últimos años, sobre todo a partir del año 2011.