



MINISTERIO DE SALUD PÚBLICA
Provincia de Tucumán

SALA DE SITUACIÓN DE SALUD

**SEMANA
EPIDEMIOLOGICA
18 al 24 de Mayo**

21



**DIRECCION
DE EPIDEMIOLOGIA**

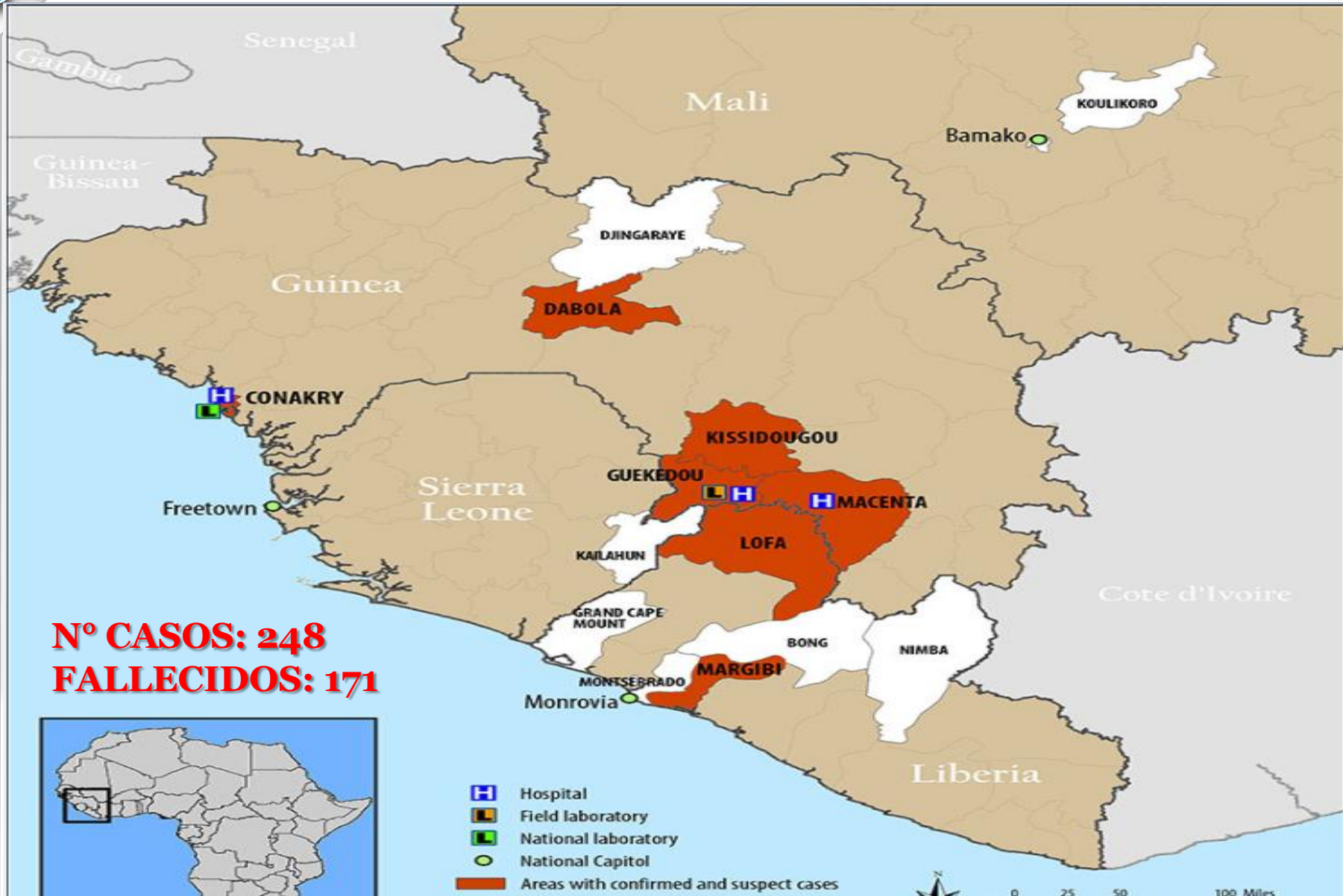


MINISTERIO DE SALUD PÚBLICA



**EVENTOS
INTERNACIONALES**

DIRECCION DE EPIDEMIOLOGIA



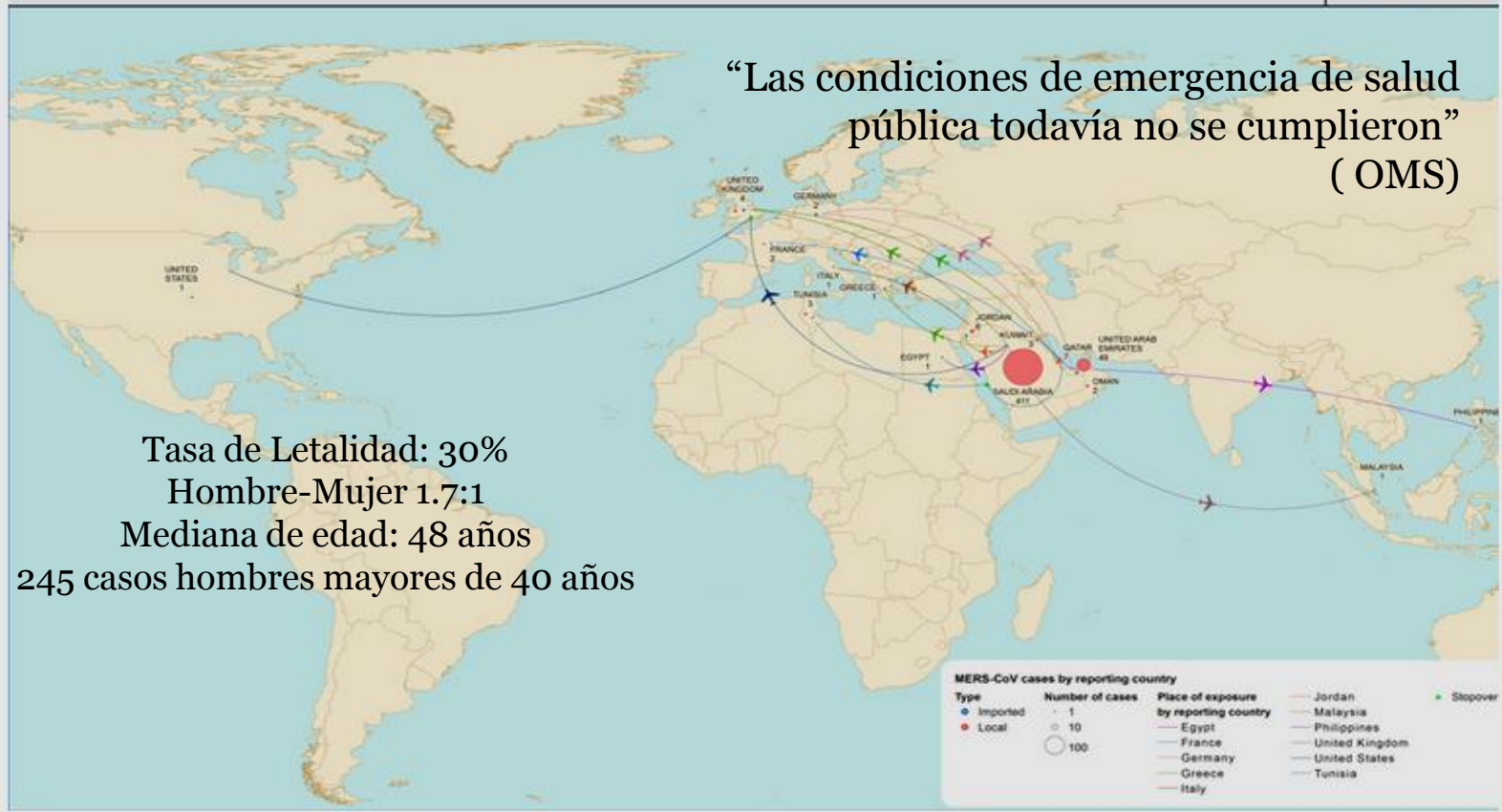
N° CASOS: 248
FALLECIDOS: 171

Fuente: OMS, CDC



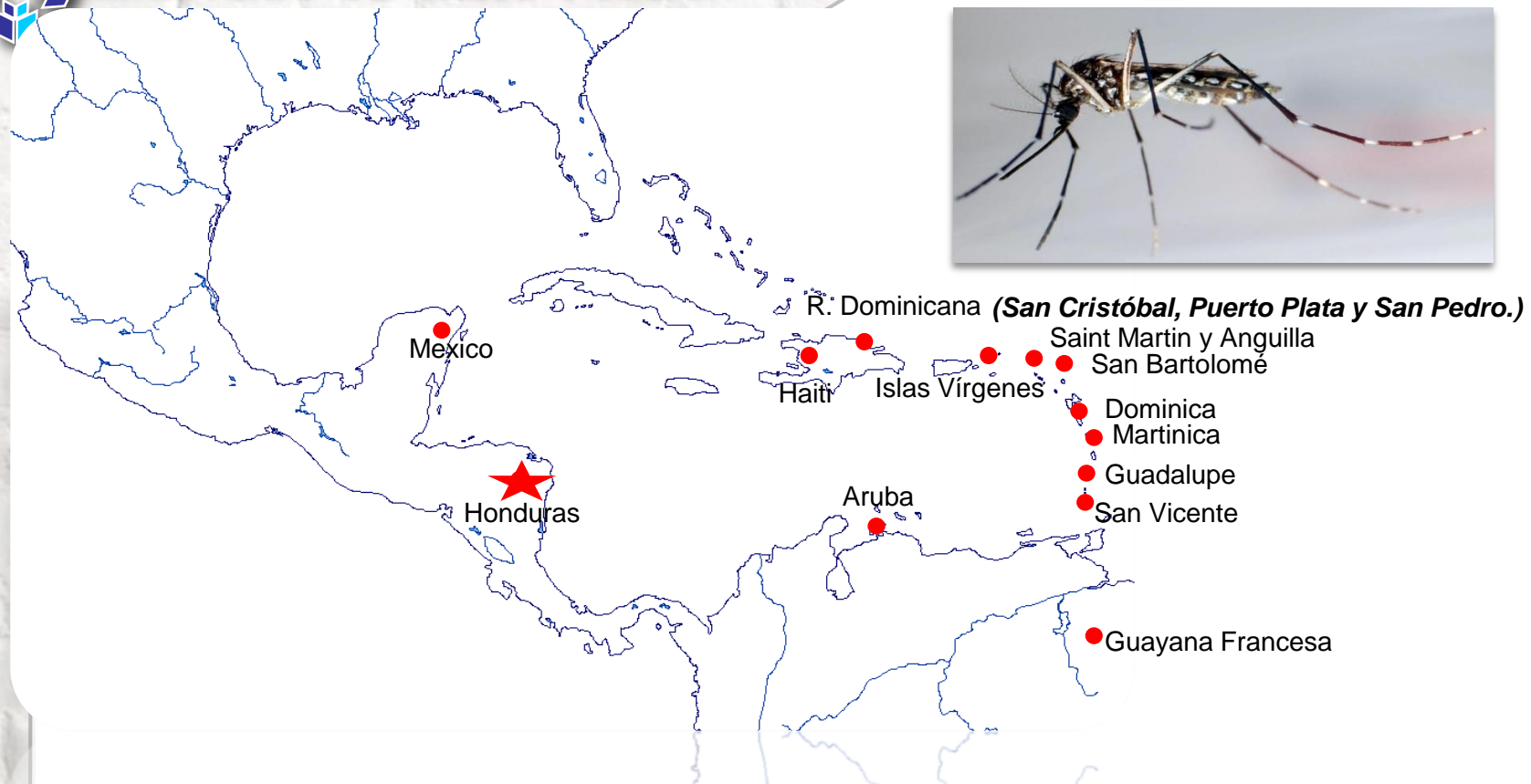
Arabia Saudí	EAU	Jordan	UK	Alemania	Túnez	Malasia	EEUU
511 (160)	67 (9)	9 (4)	4 (3)	2 (1)	3 (1)	1 (1)	3 (0)

Distribution of confirmed cases of MERS-CoV by reporting country, March 2012 – 06 May 2014 (n=495)



Fuente: OMS, CDC, Healthmap

SALA DE SITUACION DE SALUD

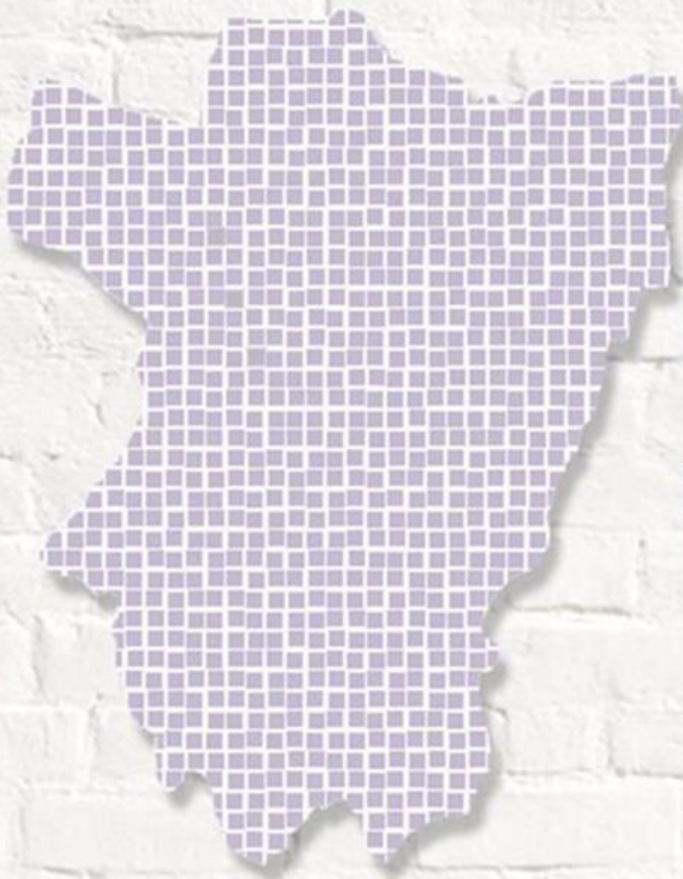


Región	S. Martin y Anguilla	S. Bartolomé	Dominica	Martinica	Guadalupe	G. Francesa	R. Dom.	México	Haití	Honduras
Casos Sospechosos	2.980	350	45	16.000	4.710		3690			
Casos confirmados	793			1.473	1.261	46	17	12	20	3
Muertes	3			2	1					

Fuente : ProMEDmail



MINISTERIO DE SALUD PÚBLICA

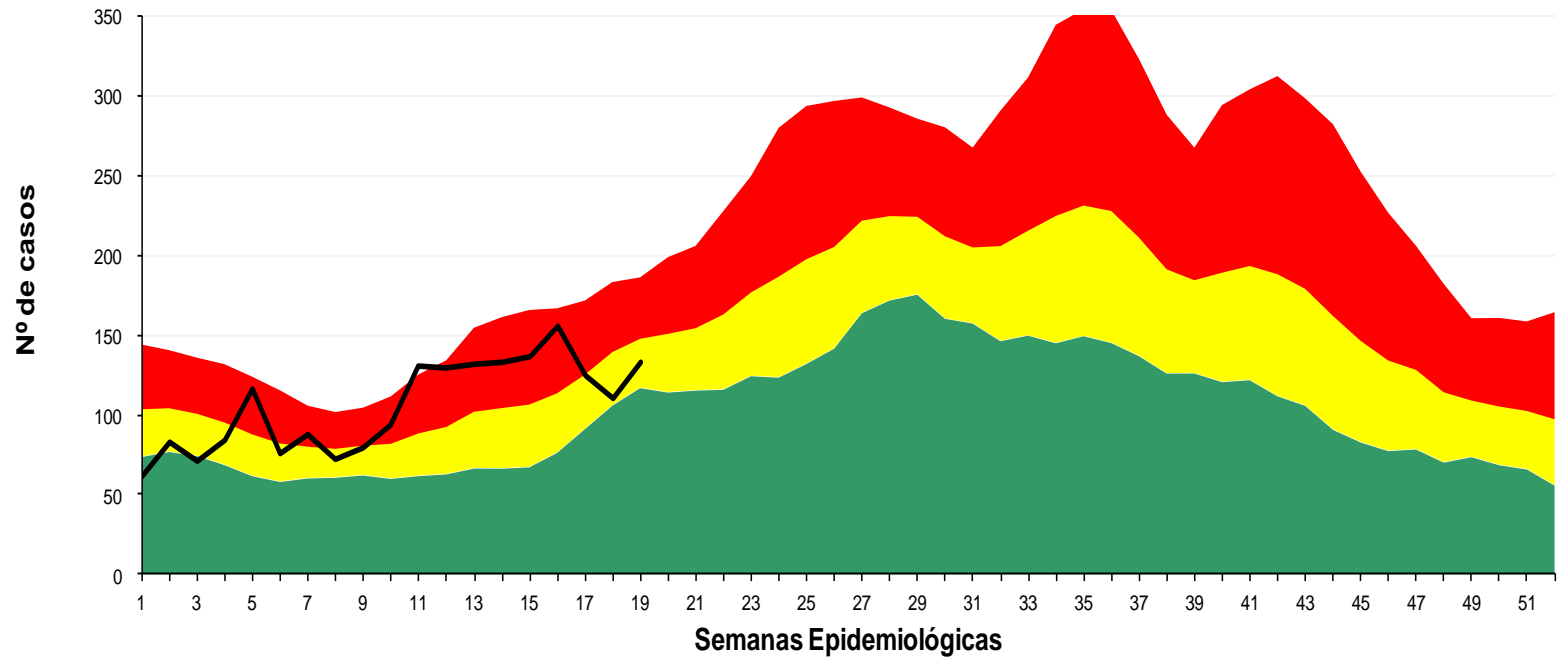


ENFERMEDADES TRANSMISIBLES

DIRECCION DE EPIDEMIOLOGIA



Corredor Endémico de Neumonía Provincia de Tucumán - Año 2014 - hasta SE 19



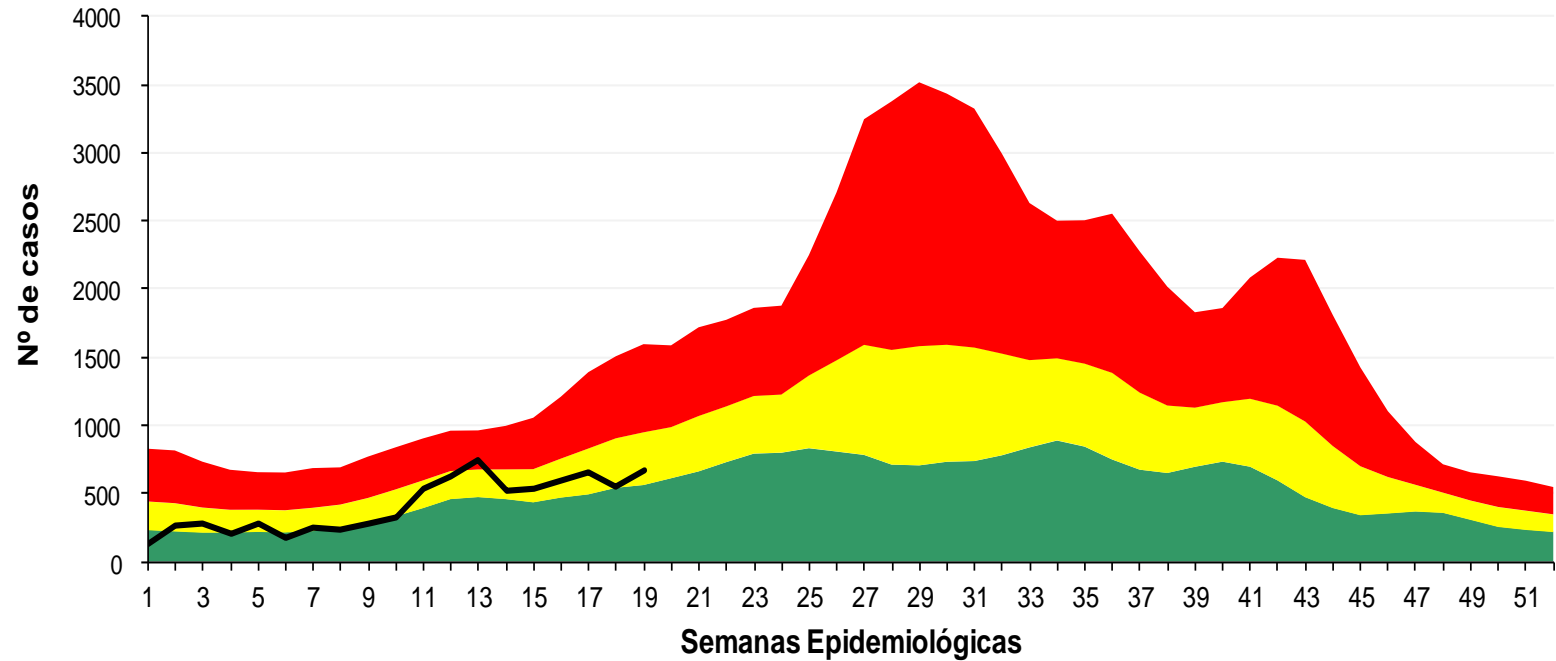
- REFERENCIAS
- Zona de Éxito
 - Zona de Seguridad
 - Zona de Alerta
 - Zona Epidémica
 - Nº de Casos

Fuente: Dirección de Epidemiología. SIPROSA

SALA DE SITUACION DE SALUD



Corredor Endémico de ETI Provincia de Tucumán - Año 2014 - hasta SE 19

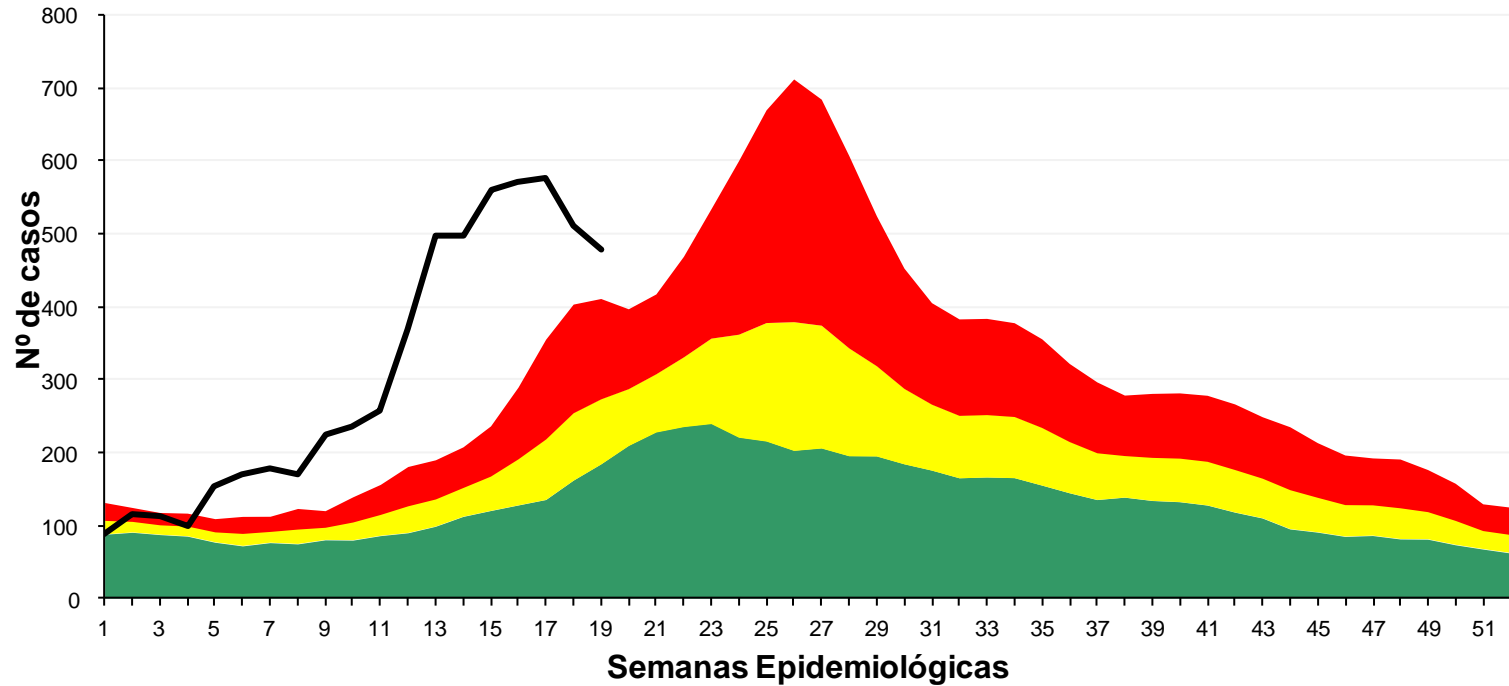


- REFERENCIAS
- Zona de Éxito
 - Zona de Seguridad
 - Zona de Alerta
 - Zona Epidémica
 - Nº de Casos

Fuente: Dirección de Epidemiología. SIPROSA



Corredor Endémico de Bronquiolitis Provincia de Tucumán - Año 2014 - hasta SE 19



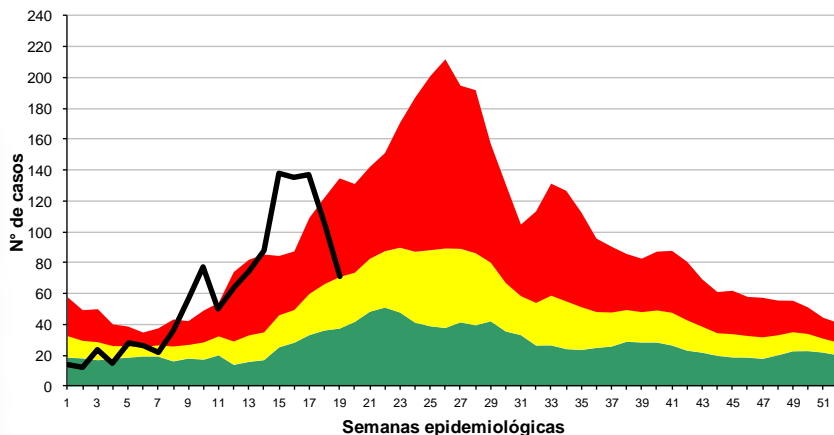
- REFERENCIAS
- Zona de Éxito
 - Zona de Seguridad
 - Zona de Alerta
 - Zona Epidémica
 - Nº de Casos

Fuente: Dirección de Epidemiología. SIPROSA

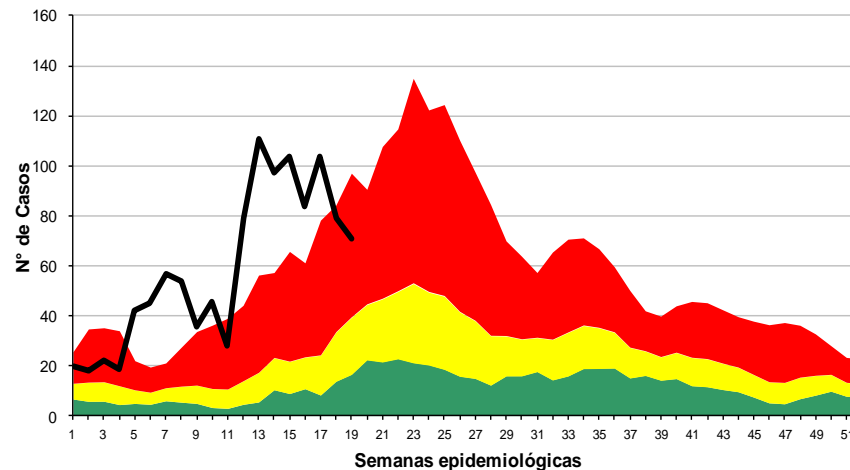


Corredor Endémico de Bronquiolitis según Hospitales de Referencia
Provincia de Tucumán - Año 2014 - SE 19

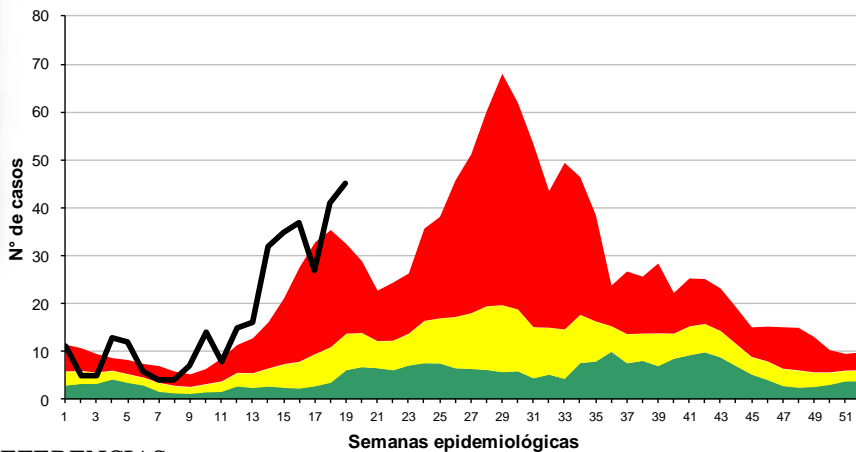
HOSPITAL DEL NIÑO JESUS



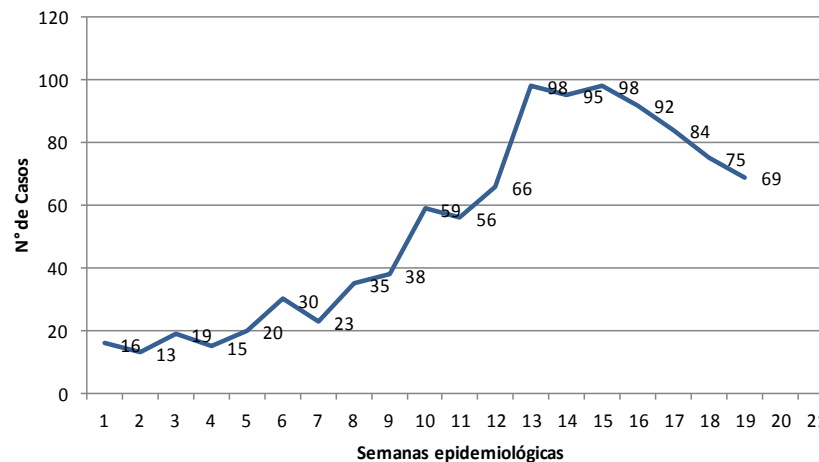
HOSPITAL "PTE. N. AVELLANEDA"



HOSPITAL REGIONAL DE CONCEPCION



HOSPITAL "EVA PERON"



REFERENCIAS

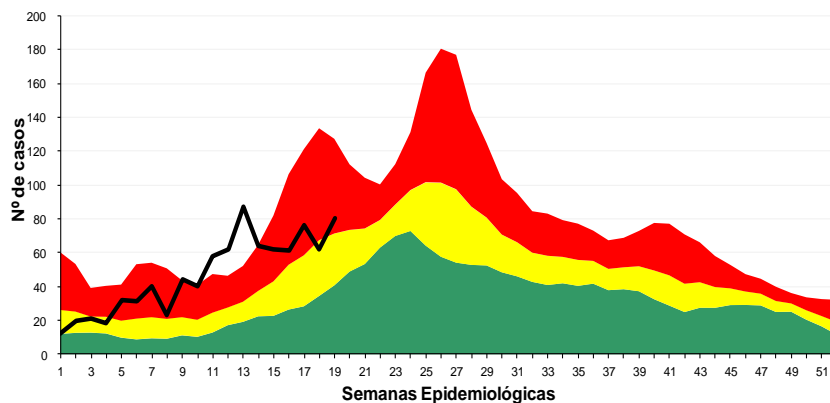
- Zona de Éxito
- Zona de Seguridad
- Zona de Alerta
- Zona Epidémica
- Nº de Casos

Fuente: Dirección de Epidemiología. SIPROSA

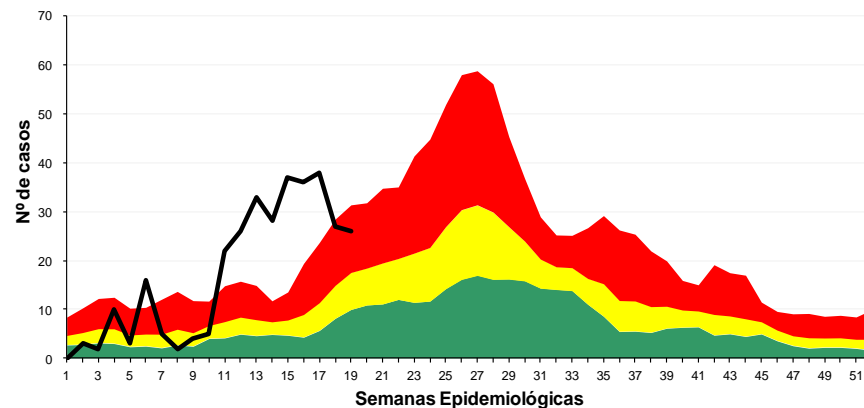


Corredor Endémico de Bronquiolitis según Áreas Programáticas. Provincia de Tucumán - Año 2014 -hasta SE 19

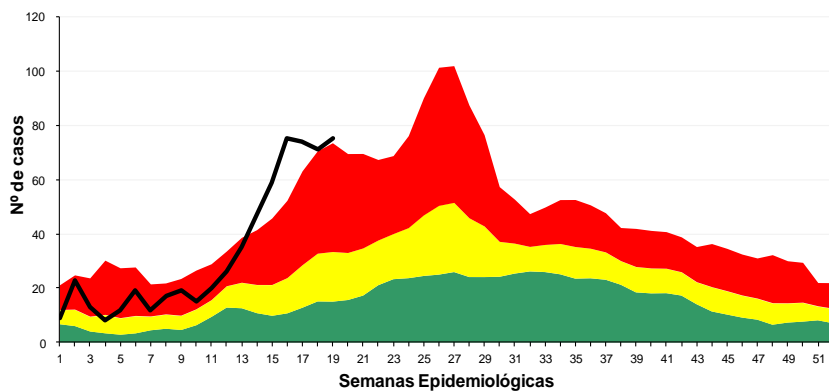
ÁREA PROGRAMATICA CENTRO



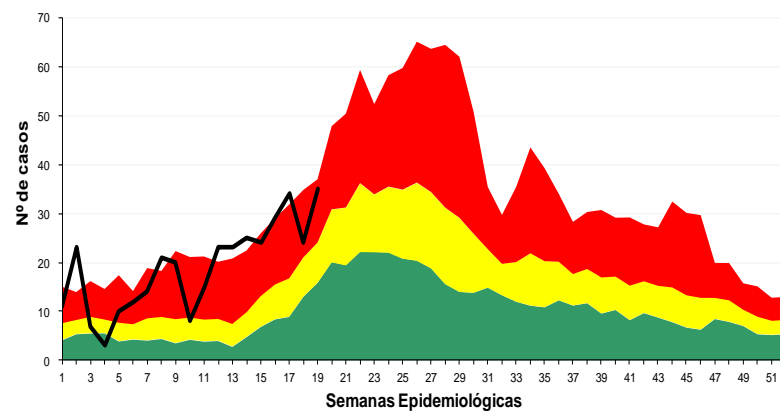
ÁREA PROGRAMATICA ESTE



ÁREA PROGRAMATICA SUR



ÁREA PROGRAMATICA OESTE



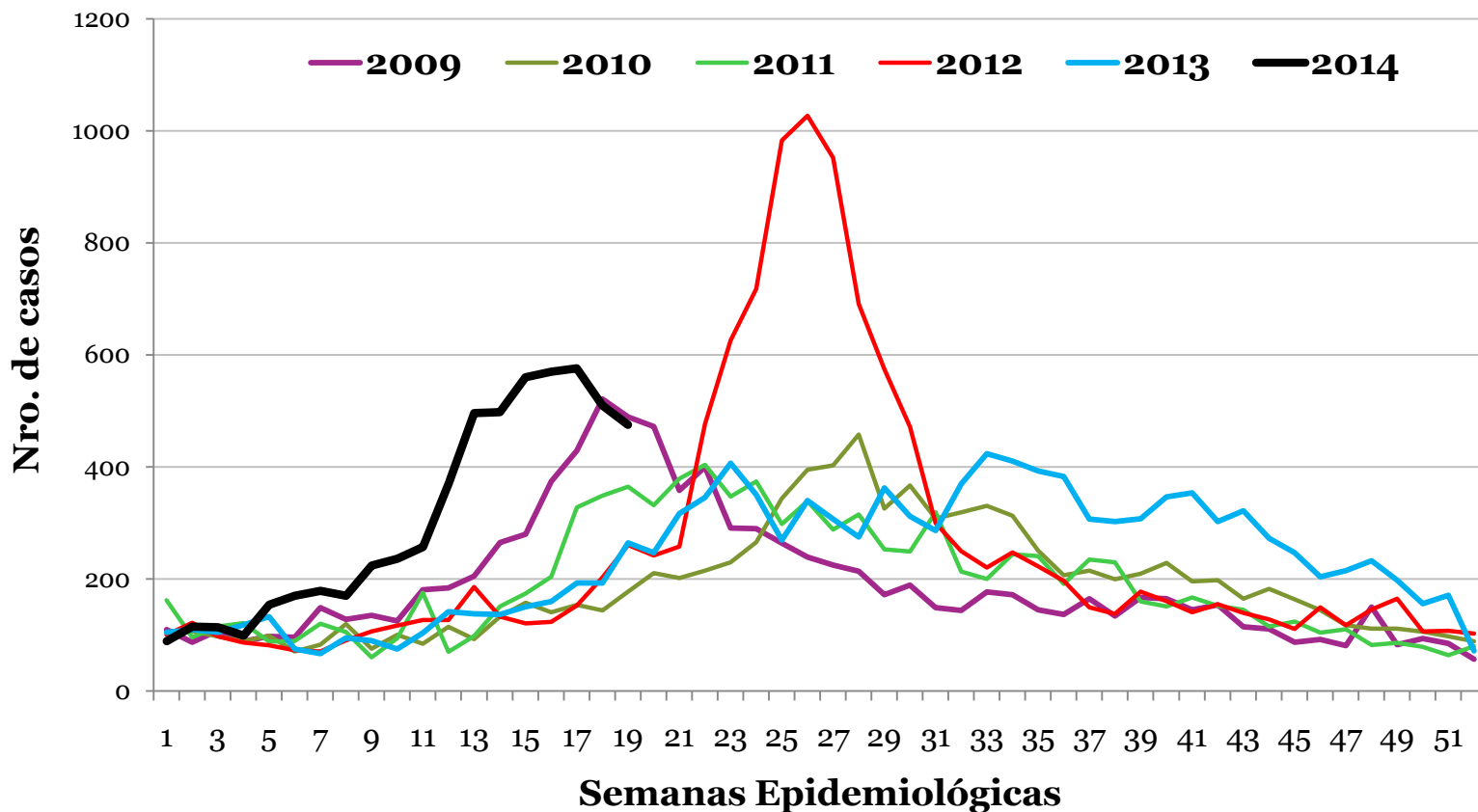
REFERENCIAS

- Zona de Éxito
- Zona de Seguridad
- Zona de Alerta
- Zona Epidémica
- N° de Casos

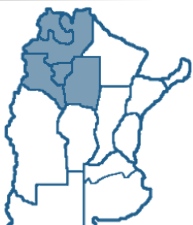
Fuente: Dirección de Epidemiología. SIPROSA



Casos de Bronquiolitis en menores de 2 años. Provincia de Tucumán - Años 2009- 2014

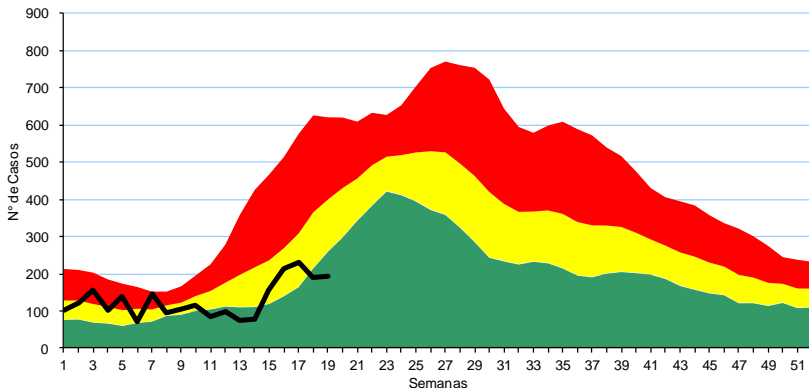


Fuente: Dirección de Epidemiología. SIPROSA

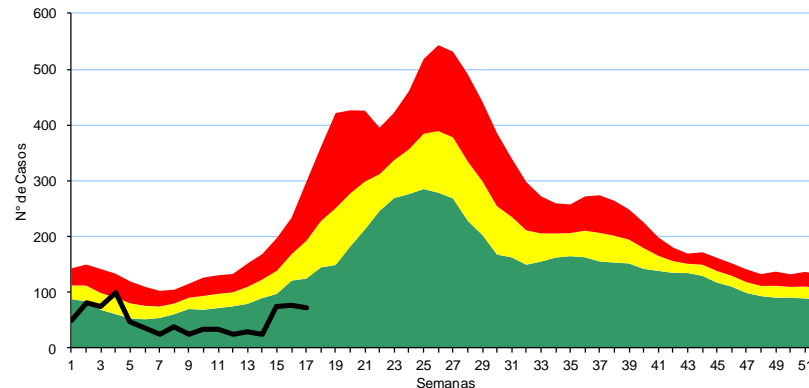


Corredor Endémico de Bronquiolitis según provincias Región NOA - Año 2014 - hasta SE 19

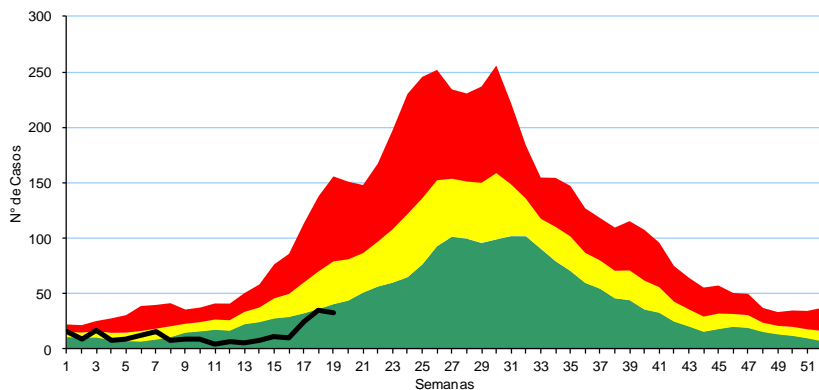
PROVINCIA DE SALTA



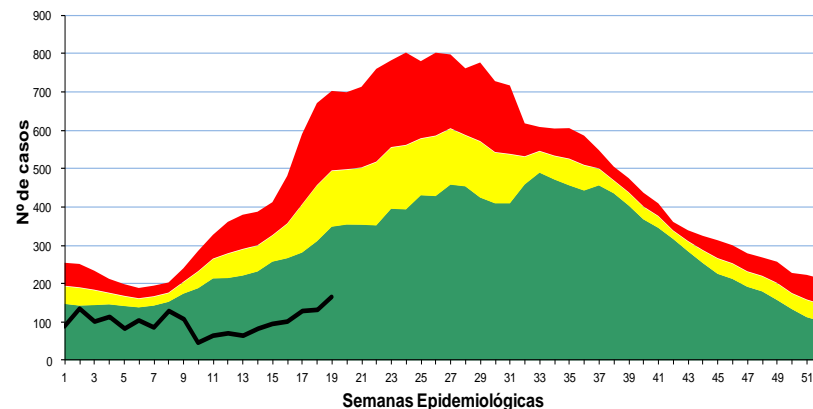
PROVINCIA DE JUJUY



PROVINCIA DE CATAMARCA



PROVINCIA DE SANTIAGO DEL ESTERO



REFERENCIAS

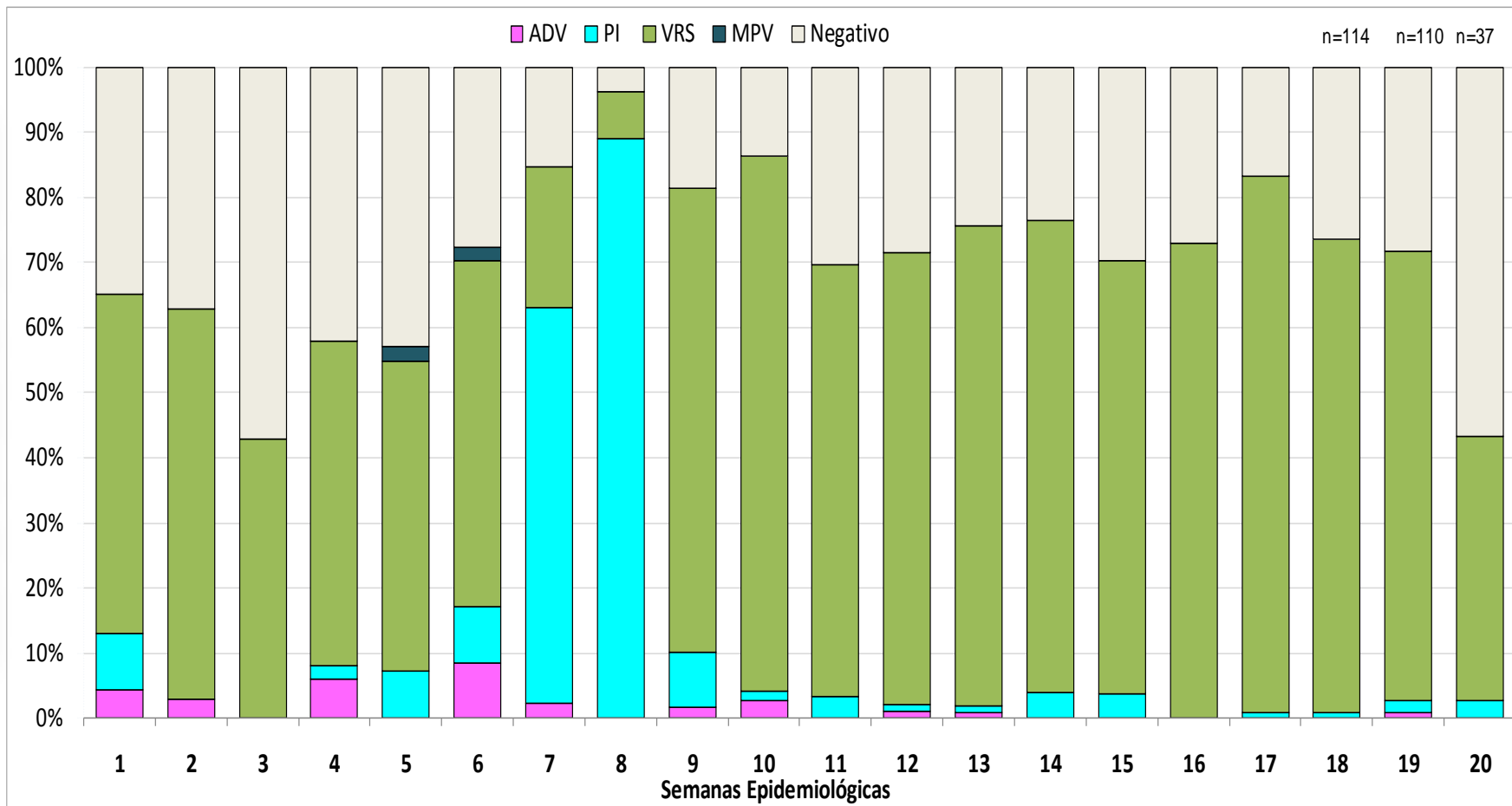
- Zona de Éxito
- Zona de Seguridad
- Zona de Alerta
- Zona Epidémica
- Nº de Casos

Fuente: Dirección de Epidemiología. SIPROSA



Proporción de Virus respiratorios hasta SE 20 de 2014. Provincia de Tucumán. (n=1293)

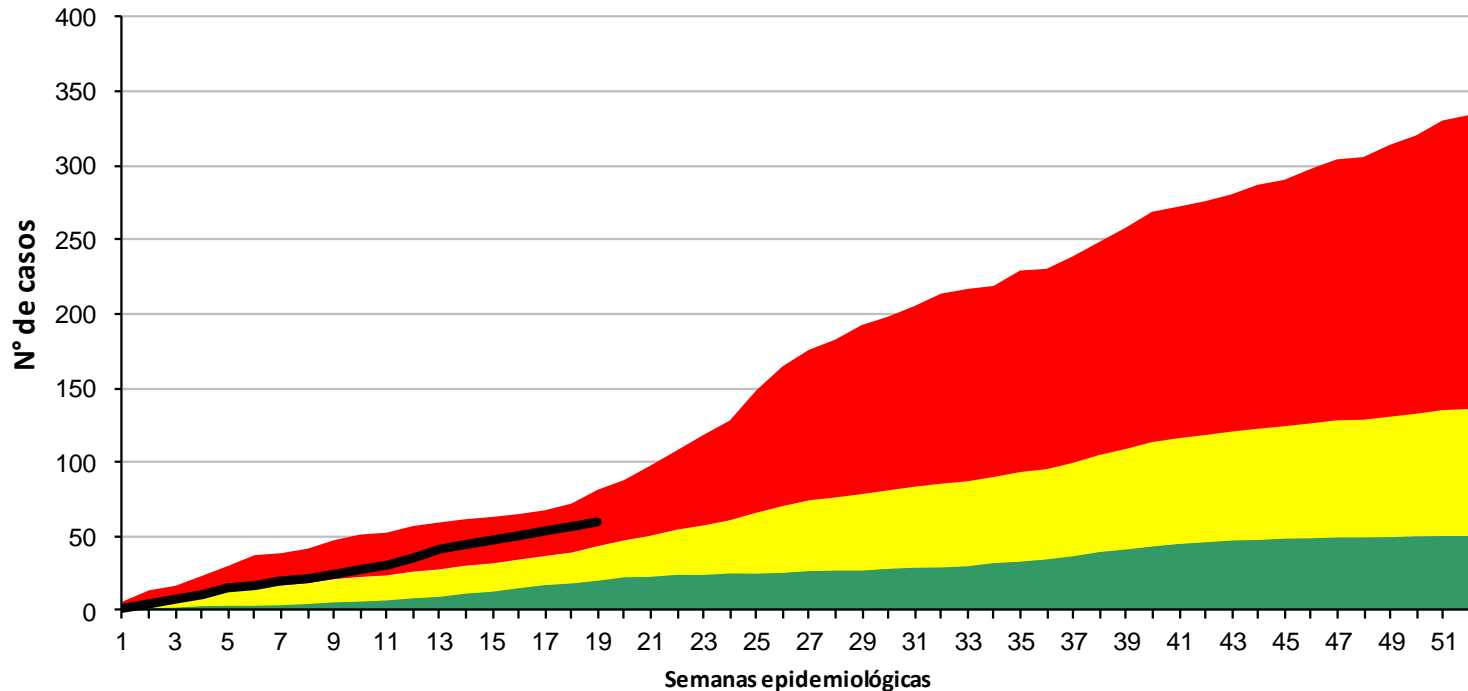
SALA DE SITUACION DE SALUD



Fuente: Laboratorio de Virología – UCI



Corredor Endémico Acumulado de Coqueluche Provincia de Tucumán - Año 2014 - hasta SE 19



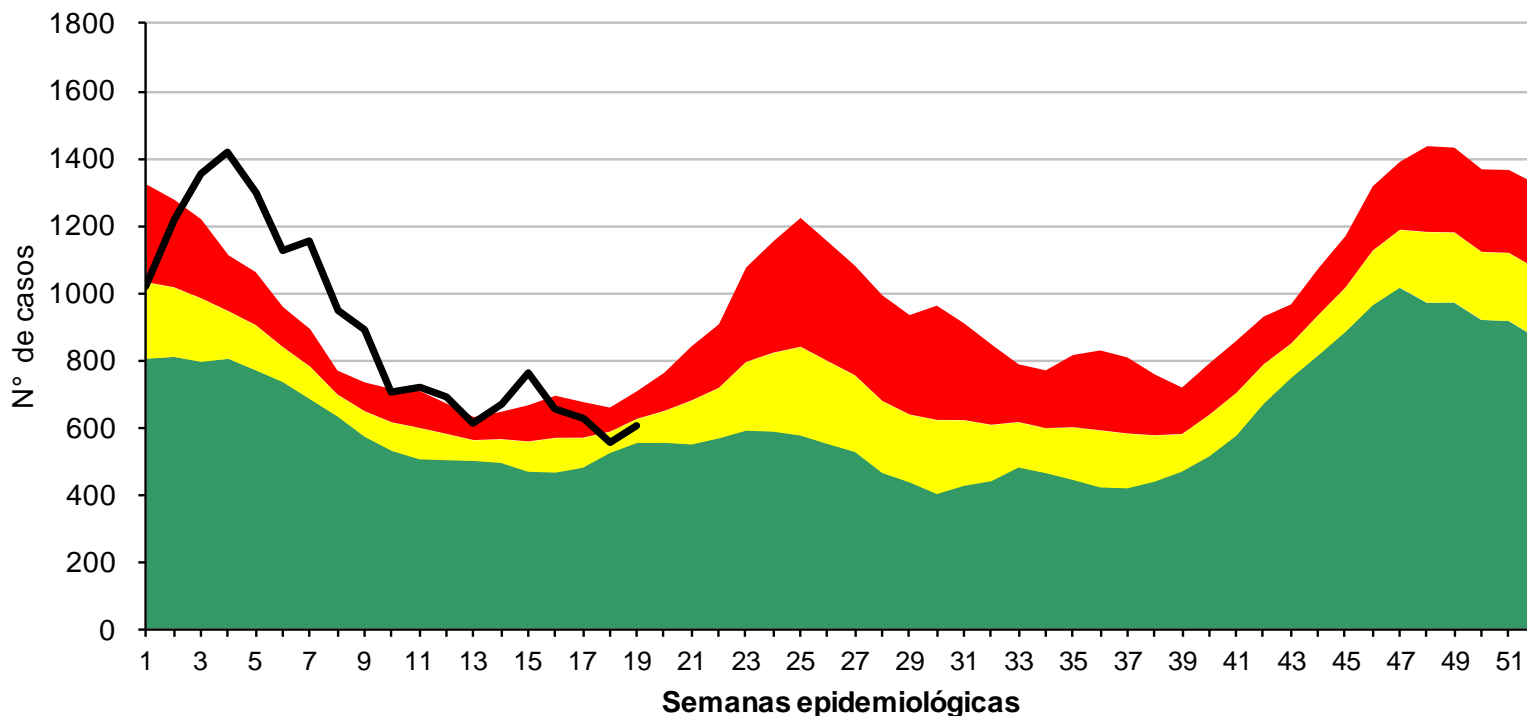
REFERENCIAS

- Zona de Éxito
- Zona de Seguridad
- Zona de Alerta
- Zona Epidémica
- N° de Casos

Fuente: Dirección de Epidemiología. SIPROSA



Corredor Endémico de Diarreas en < 5 años Provincia de Tucumán - Año 2014 - hasta SE 19



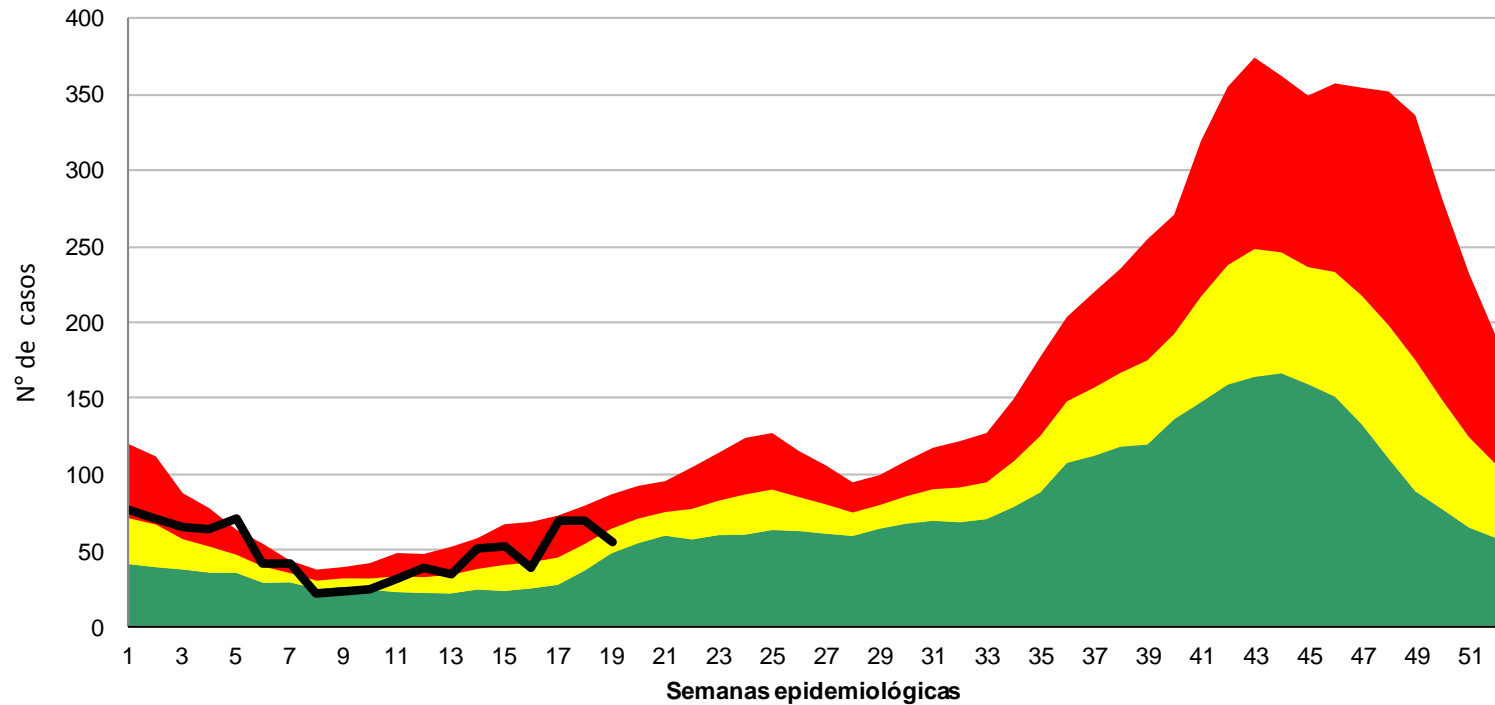
REFERENCIAS

- Zona de Éxito
- Zona de Seguridad
- Zona de Alerta
- Zona Epidémica
- N° de Casos

Fuente: Dirección de Epidemiología. SIPROSA



Corredor Endémico de Varicela Provincia de Tucumán - Año 2014 - hasta SE 19



REFERENCIAS

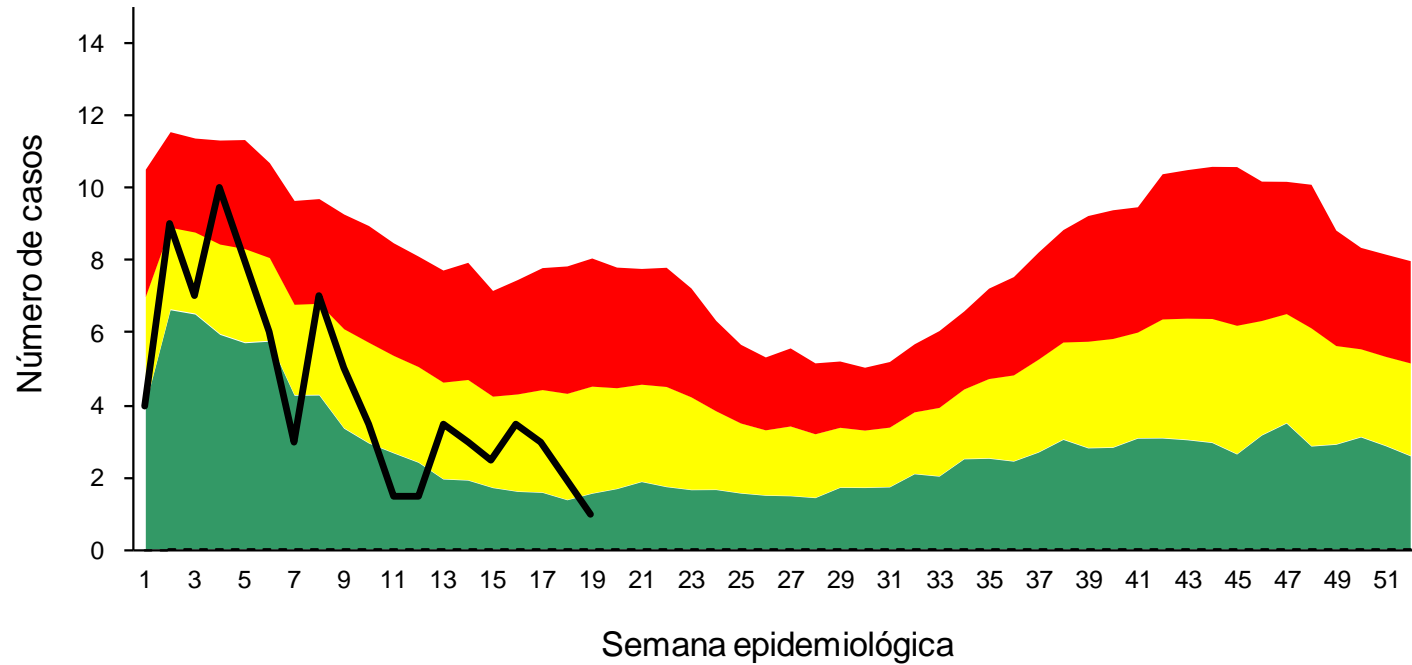
- Zona de Éxito
- Zona de Seguridad
- Zona de Alerta
- Zona Epidémica
- Nº de Casos

Fuente: Dirección de Epidemiología. SIPROSA

SALA DE SITUACION DE SALUD



Corredor Endémico de Parotiditis Provincia de Tucumán - Año 2014 - hasta SE 19

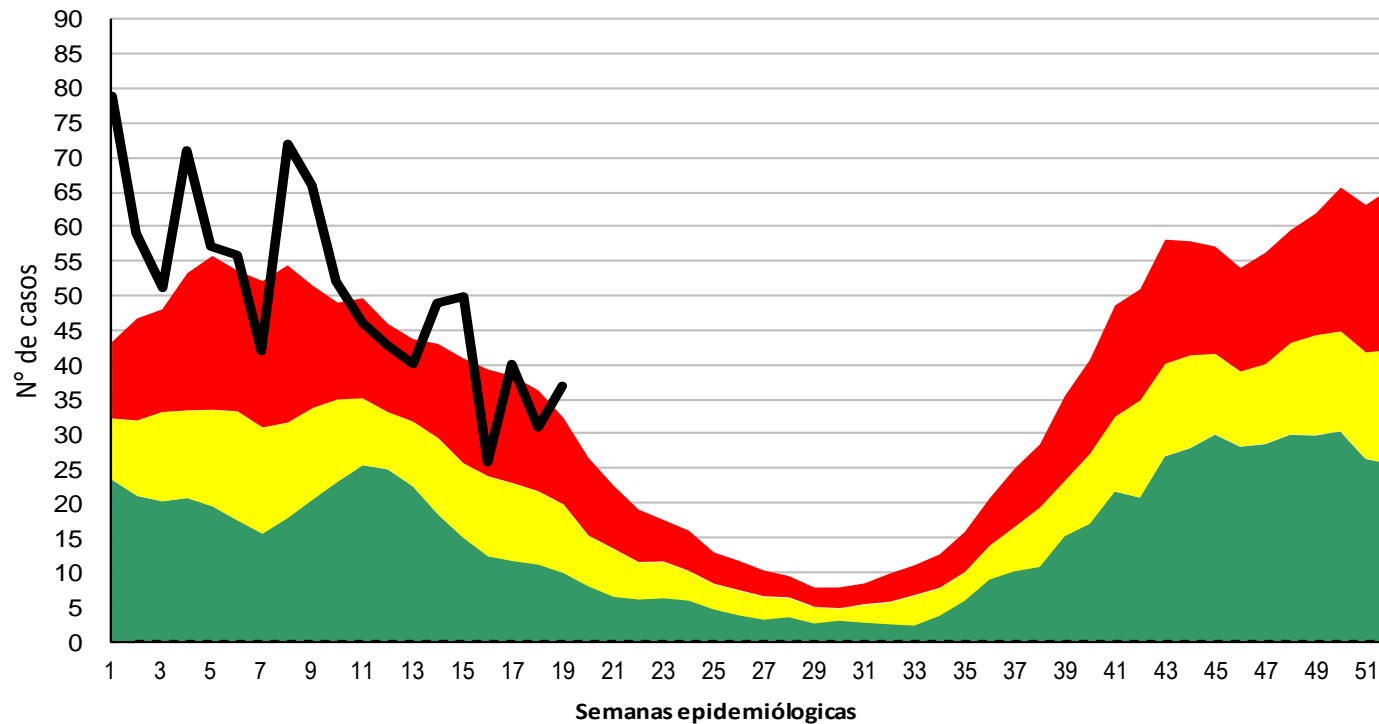


- REFERENCIAS
- Zona de Éxito
 - Zona de Seguridad
 - Zona de Alerta
 - Zona Epidémica
 - Nº de Casos

Fuente: Dirección de Epidemiología. SIPROSA



Corredor Endémico de Alacranismo Provincia de Tucumán - Año 2014 - hasta SE 19



REFERENCIAS

- Zona de Éxito
- Zona de Seguridad
- Zona de Alerta
- Zona Epidémica
- Nº de Casos

Fuente: Dirección de Epidemiología. SIPROSA



2014

Meningitis Bacteriana
Provincia de Tucumán. Año 2013 y 2014 hasta
SE 20

Nº Total de casos hasta SE 20: 24

Virales: 13

Bacterianas: 11

Micóticas: 1

Meningococo 4

Neumococo 1

Haemophilus
Influenzae 2

TBC

Bacterianas/otras 1

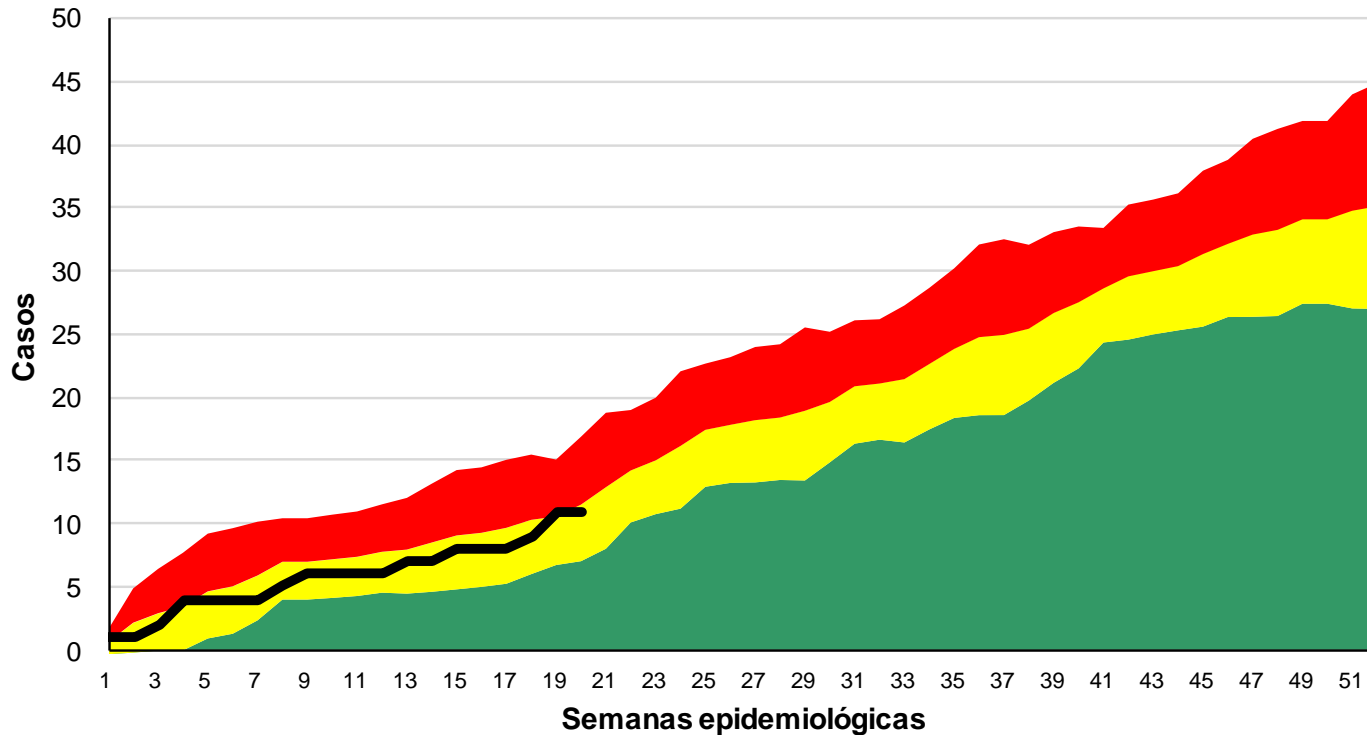
Bacteriana s/e 3

Edades	ETIOLOGIA					
	Neumococo		Meningococo		Haemophilus influenzae	
	2013	2014	2013	2014	2013	2014
< 1 año			1	3	3	2
1 año						
2 a 4	1		1			
5 a 9						
10 a 14						
15 a 24	2			1		
25 a 44	1	1				
45 y más						
TOTAL	4	1	2	4	3	1

Fuente: Dirección de Epidemiología. SIPROSA



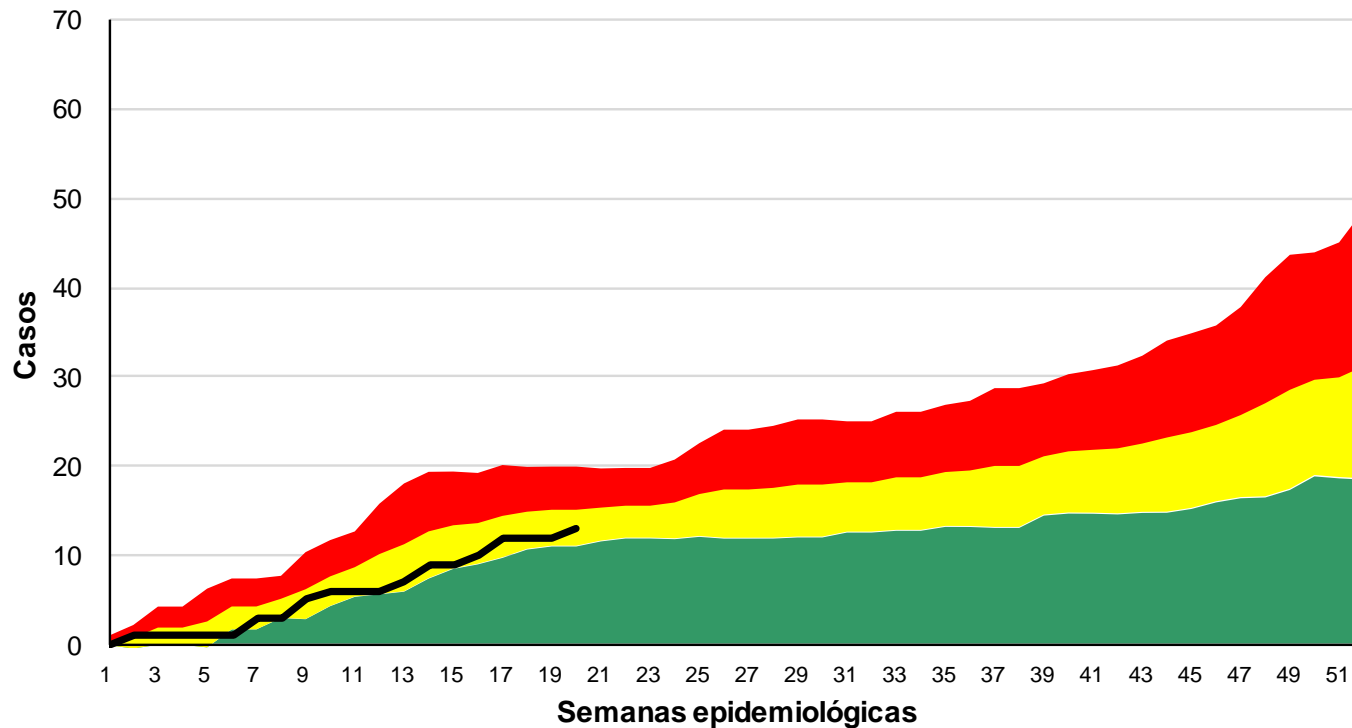
Corredor Endémico de Meningitis Bacteriana Provincia de Tucumán - Año 2014 - hasta SE 20 (n=11)



Fuente: Dirección de Epidemiología. SIPROSA



Corredor Endémico de Meningitis Virales Provincia de Tucumán - Año 2014 - hasta SE 20 (n=13)



Fuente: Dirección de Epidemiología. SIPROSA