



MINISTERIO DE SALUD PÚBLICA
Provincia de Tucumán

SALA DE SITUACIÓN DE SALUD

**SEMANA
EPIDEMIOLOGICA**
1 al 7 de Junio

23



**DIRECCION
DE EPIDEMIOLOGIA**



MINISTERIO DE SALUD PÚBLICA



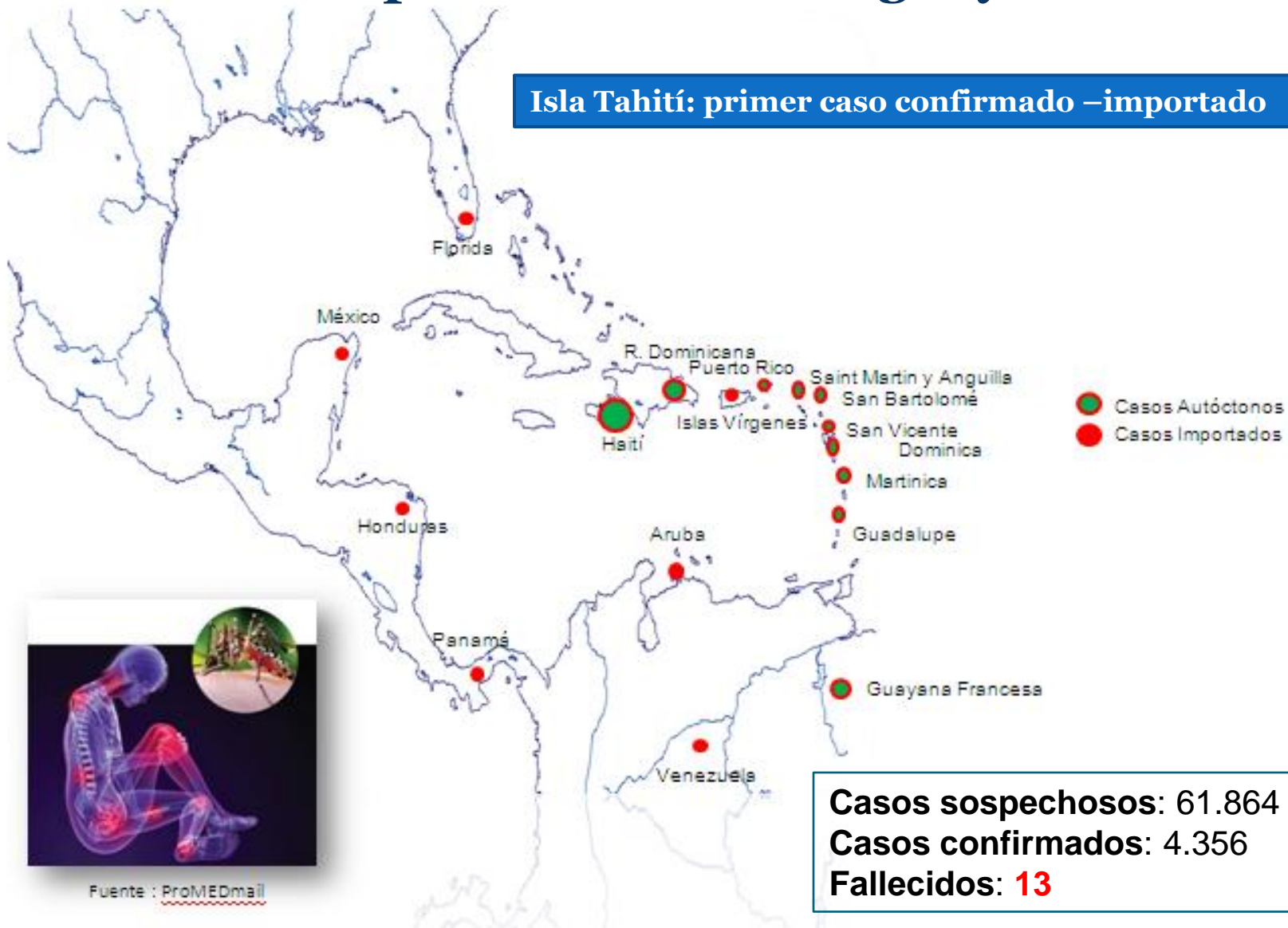
**EVENTOS
INTERNACIONALES**

DIRECCION DE EPIDEMIOLOGIA



Epidemia de Chikungunya en América

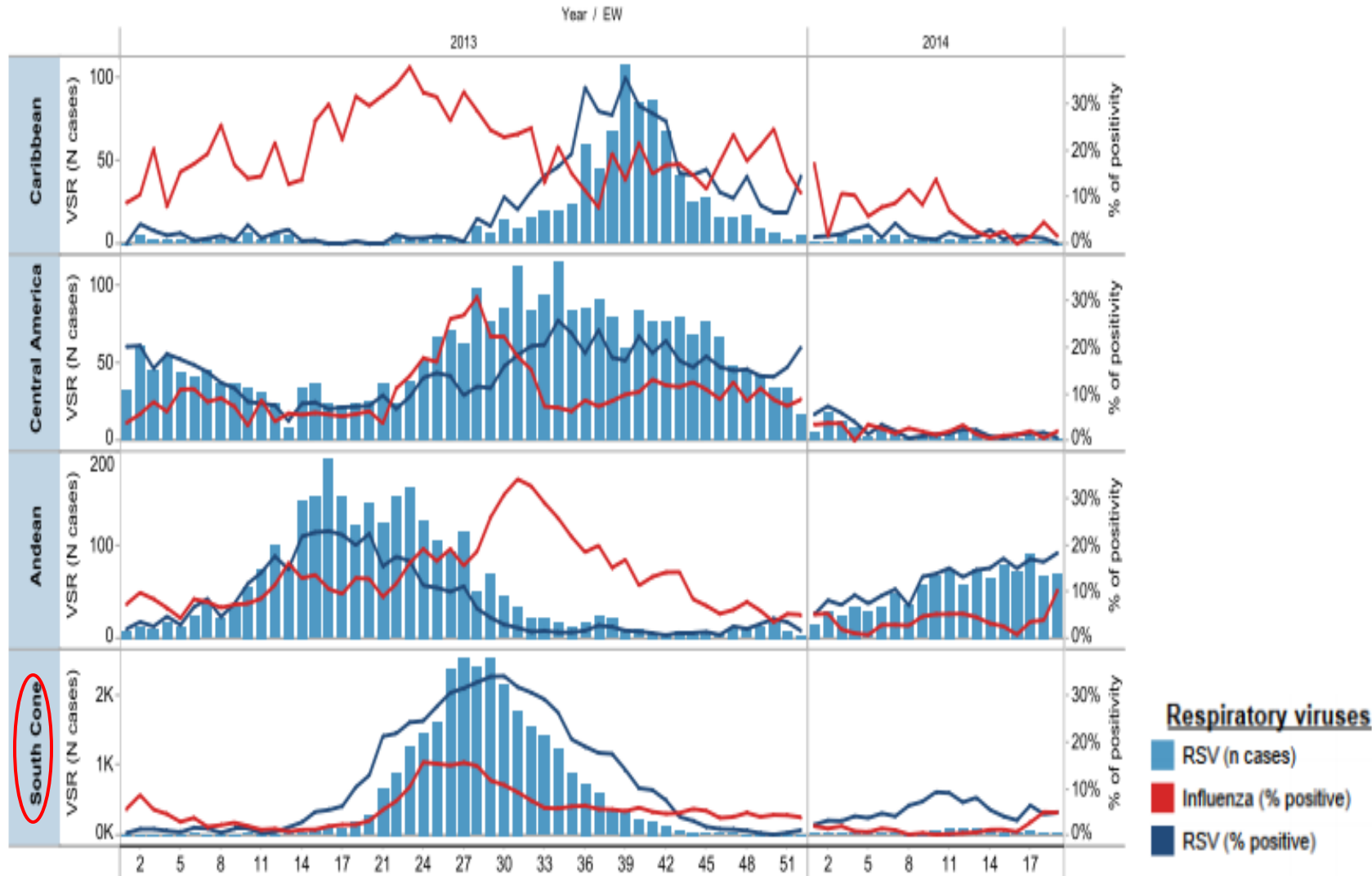
Isla Tahití: primer caso confirmado –importado



Fuente : ProMEDmail



Circulación de Virus sincitial por región, 2013-2014



Fuente: OPS

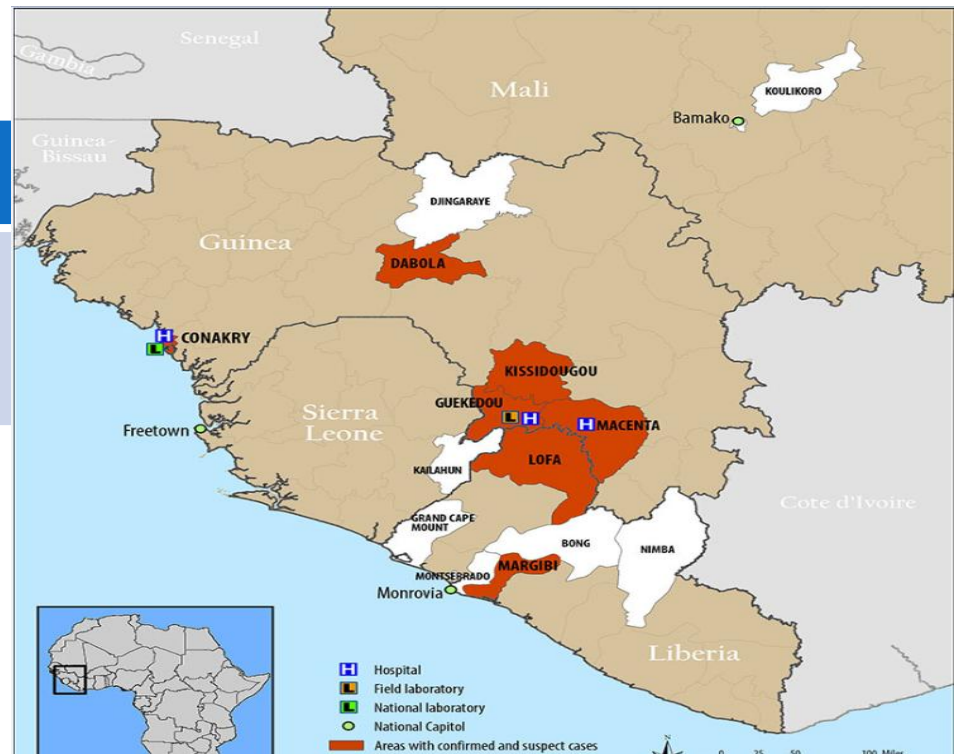


El virus del Ébola se transmite por contacto directo con sangre, líquidos orgánicos o tejidos de las personas infectadas y se han dado casos de transmisión asociada a la manipulación de animales salvajes enfermos o muertos infectados (chimpancés, gorilas, monos, antílopes selváticos, murciélagos fruteros).

SALA DE SITUACION DE SALUD

Casos Sospechosos	Muertes
281 (160)	185 (103)

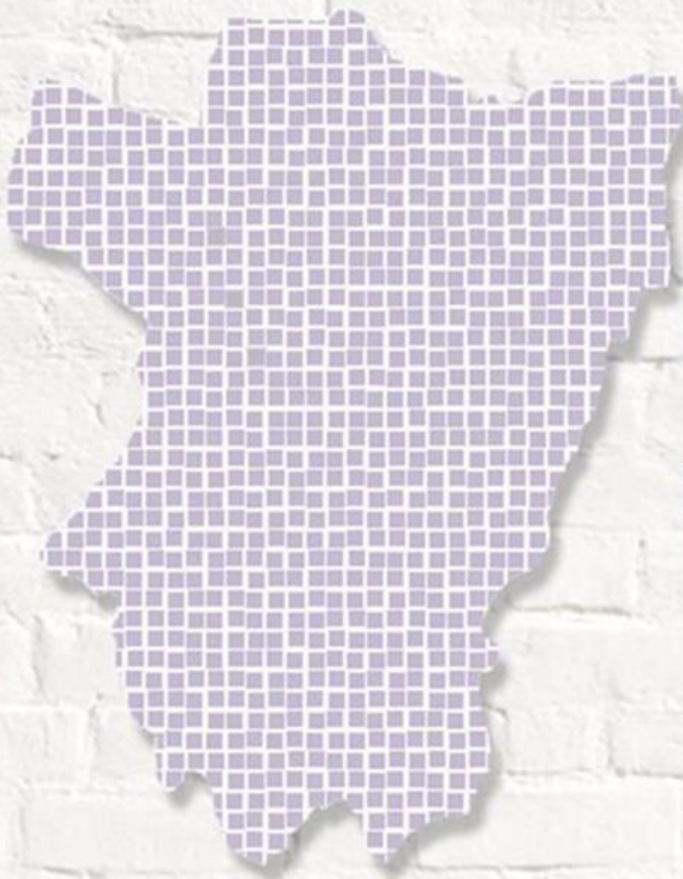
Letalidad:
66 de cada 100 enfermos



Fuente: OMS, CDC



MINISTERIO DE SALUD PÚBLICA



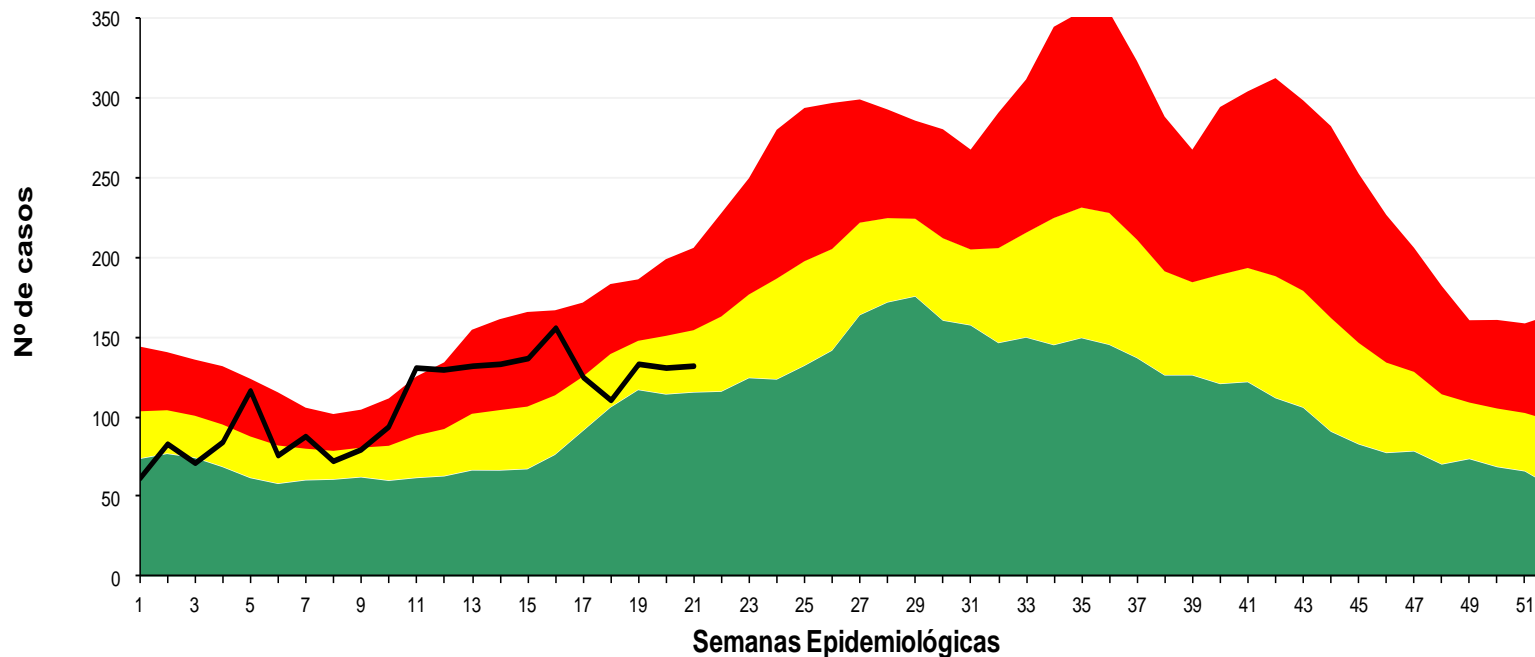
ENFERMEDADES TRANSMISIBLES

DIRECCION DE EPIDEMIOLOGIA



Corredor Endémico de Neumonía Provincia de Tucumán - Año 2014 - hasta SE 21

SALA DE SITUACION DE SALUD

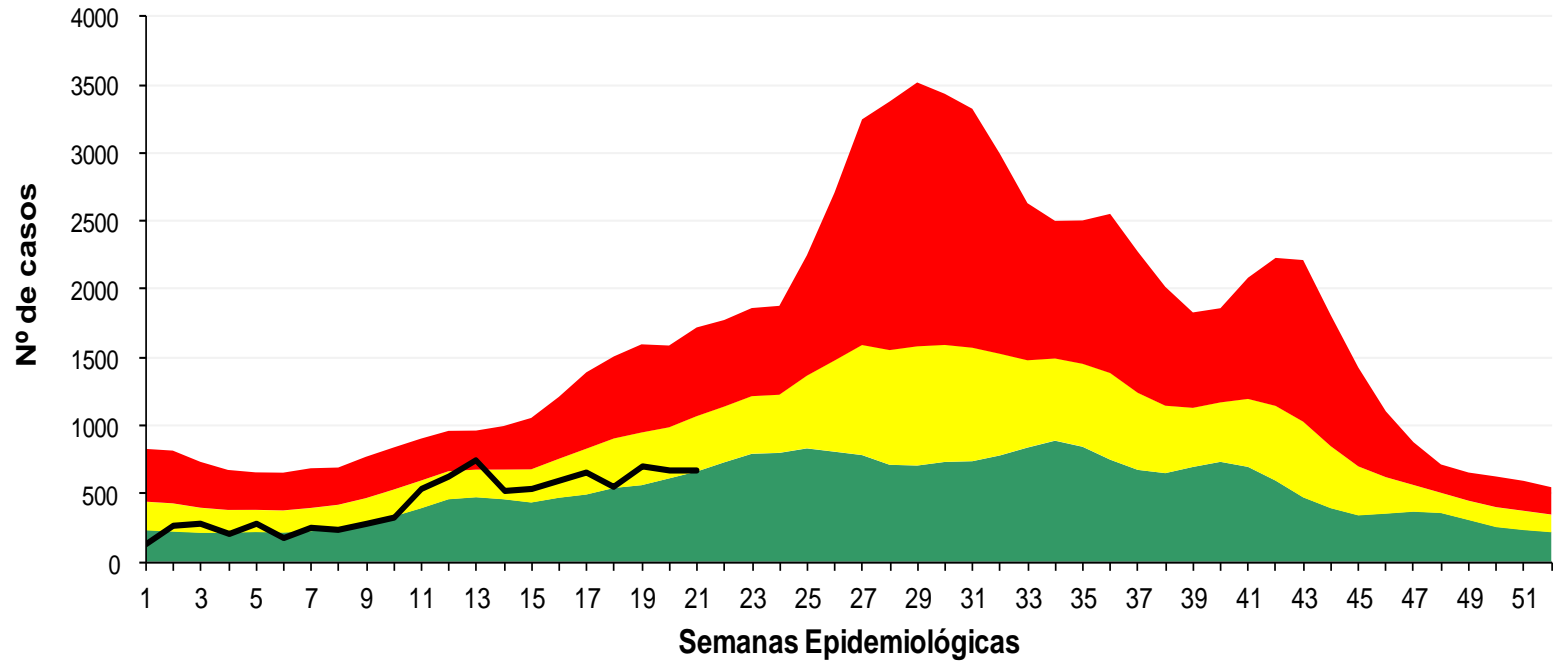


- REFERENCIAS
- Zona de Éxito
 - Zona de Seguridad
 - Zona de Alerta
 - Zona Epidémica
 - Nº de Casos

Fuente: Dirección de Epidemiología. SIPROSA



Corredor Endémico de ETI Provincia de Tucumán - Año 2014 - hasta SE 21

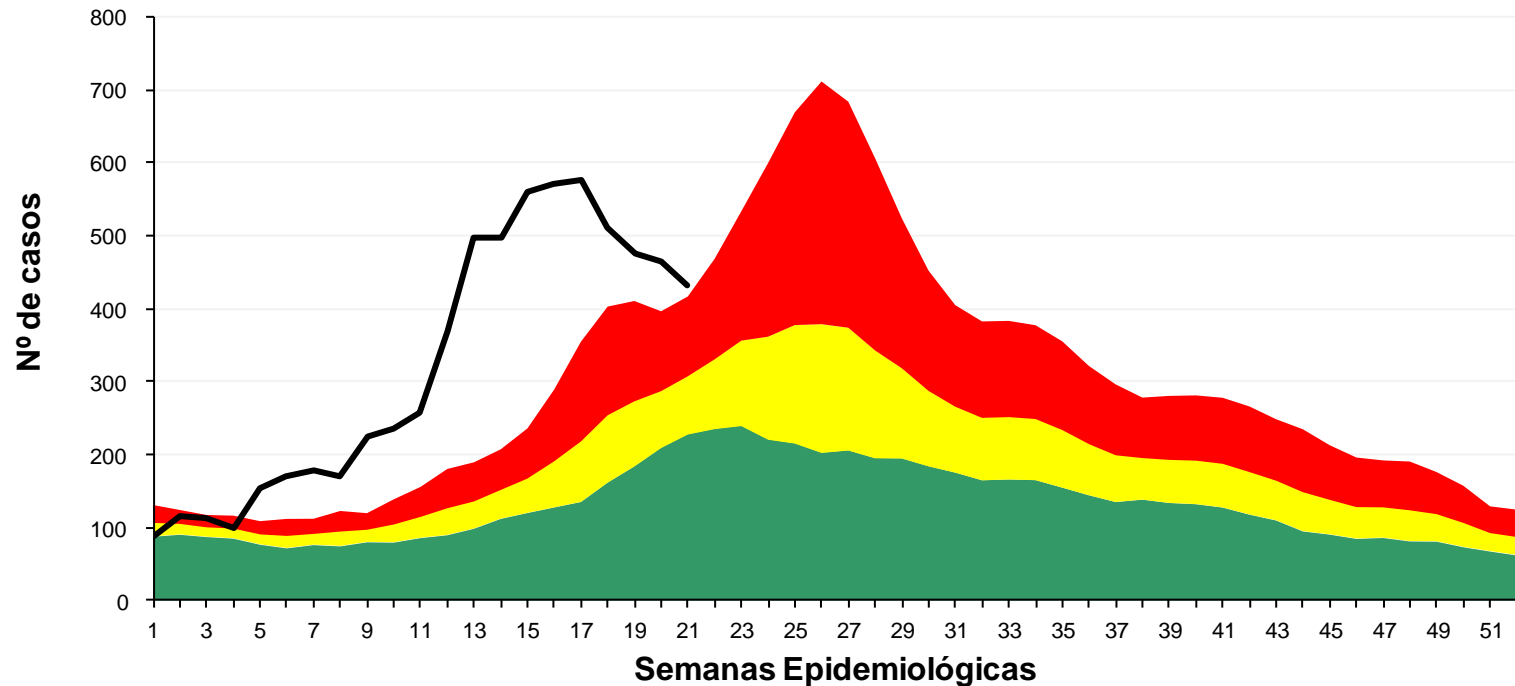


- REFERENCIAS
- Zona de Éxito
 - Zona de Seguridad
 - Zona de Alerta
 - Zona Epidémica
 - Nº de Casos

Fuente: Dirección de Epidemiología. SIPROSA



Corredor Endémico de Bronquiolitis Provincia de Tucumán - Año 2014 - hasta SE 21



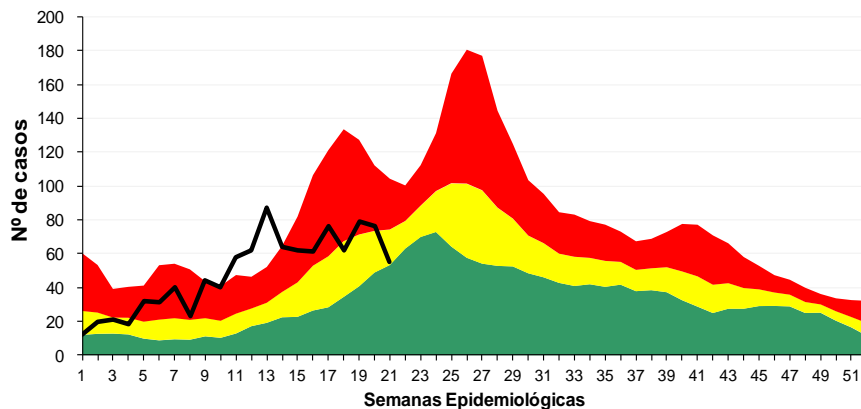
- REFERENCIAS
- Zona de Éxito
 - Zona de Seguridad
 - Zona de Alerta
 - Zona Epidémica
 - Nº de Casos

Fuente: Dirección de Epidemiología. SIPROSA

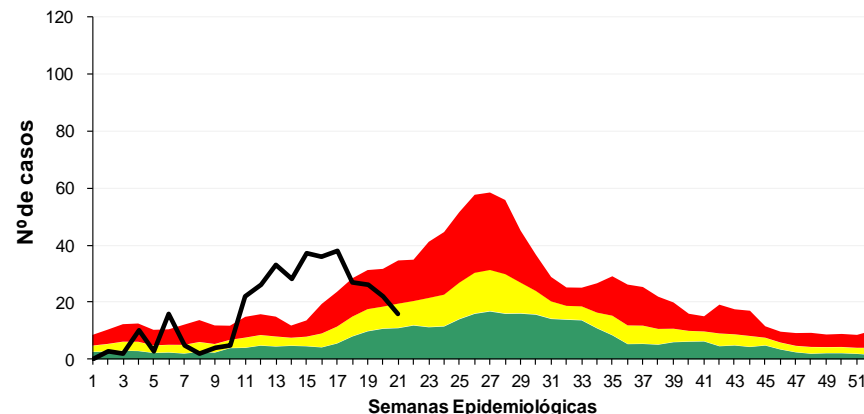


Corredor Endémico de Bronquiolitis según Áreas Programáticas. Provincia de Tucumán - Año 2014 -hasta SE 21

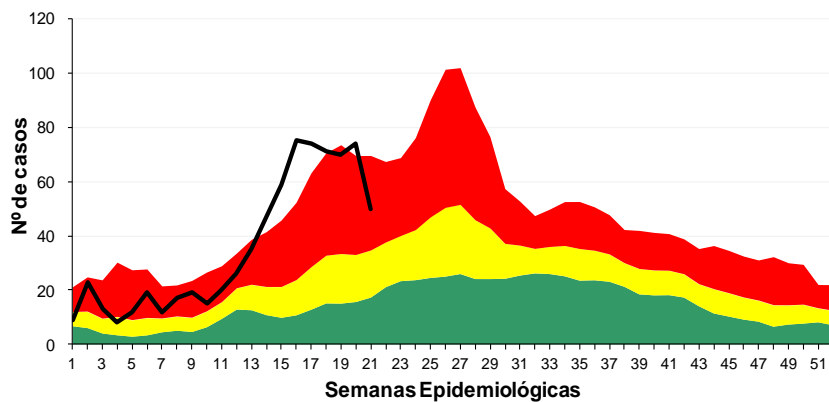
ÁREA PROGRAMATICA CENTRO



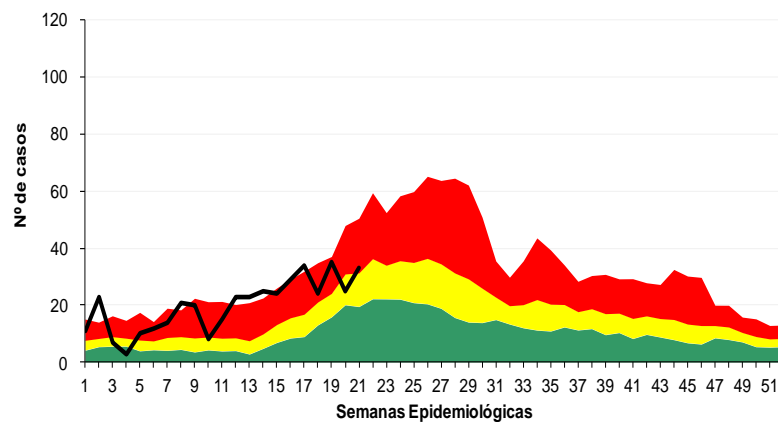
ÁREA PROGRAMATICA ESTE



ÁREA PROGRAMATICA SUR



ÁREA PROGRAMATICA OESTE



REFERENCIAS

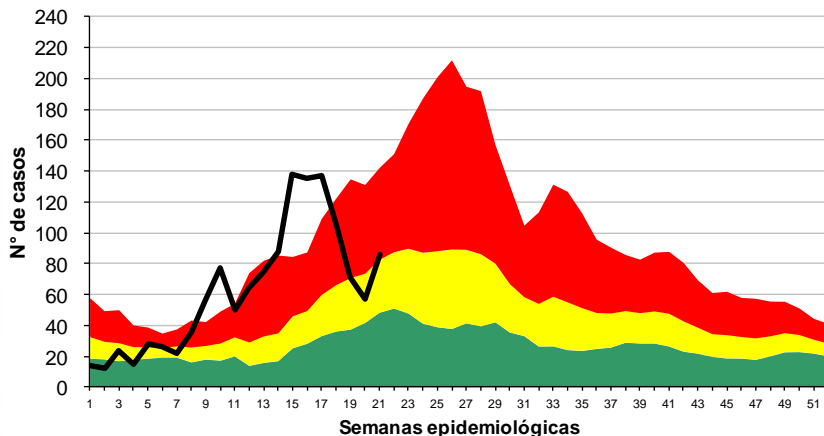
- Zona de Éxito
- Zona de Seguridad
- Zona de Alerta
- Zona Epidémica
- N° de Casos

Fuente: Dirección de Epidemiología. SIPROSA

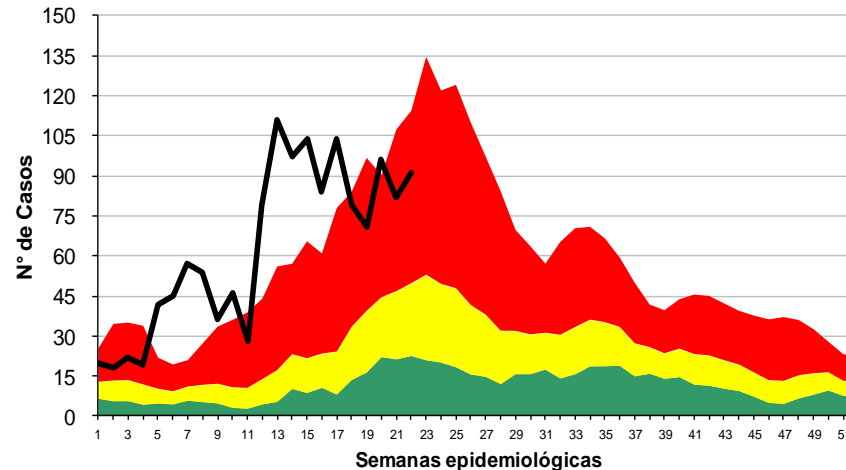


Corredor Endémico de Bronquiolitis según Hospitales de Referencia Provincia de Tucumán - Año 2014 - SE 21

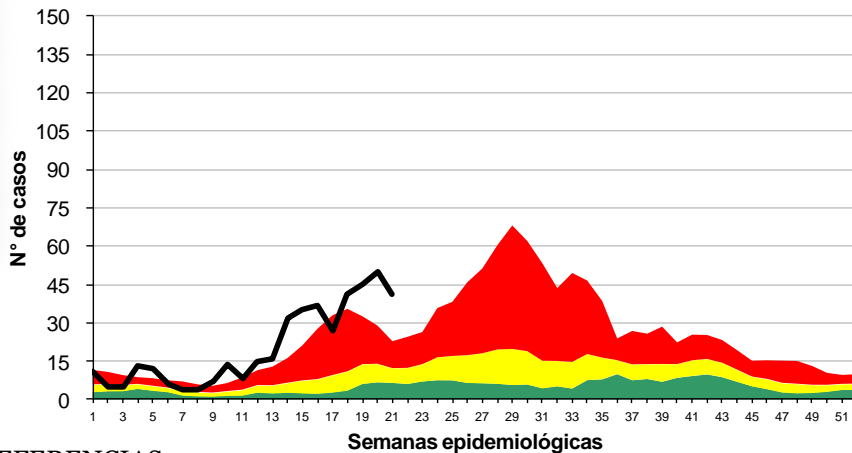
HOSPITAL DEL NIÑO JESUS



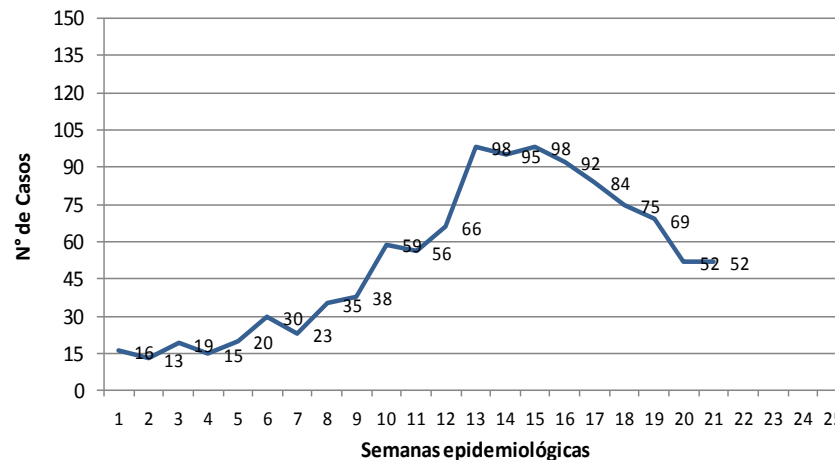
HOSPITAL "PTE. N. AVELLANEDA"



HOSPITAL REGIONAL DE CONCEPCION



HOSPITAL "EVA PERON"



REFERENCIAS

- Zona de Éxito
- Zona de Seguridad
- Zona de Alerta
- Zona Epidémica
- N° de Casos

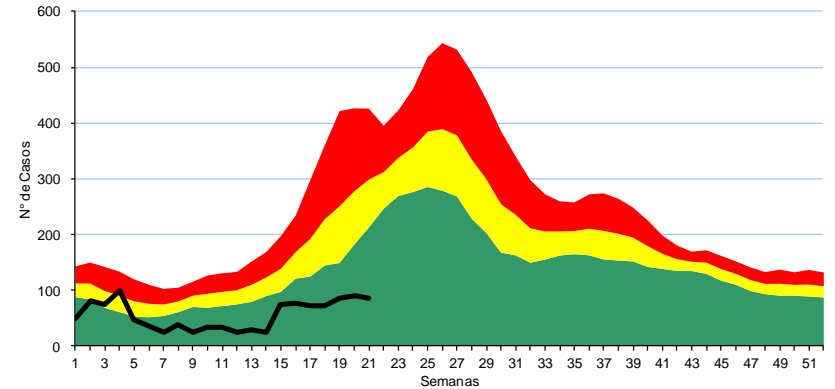
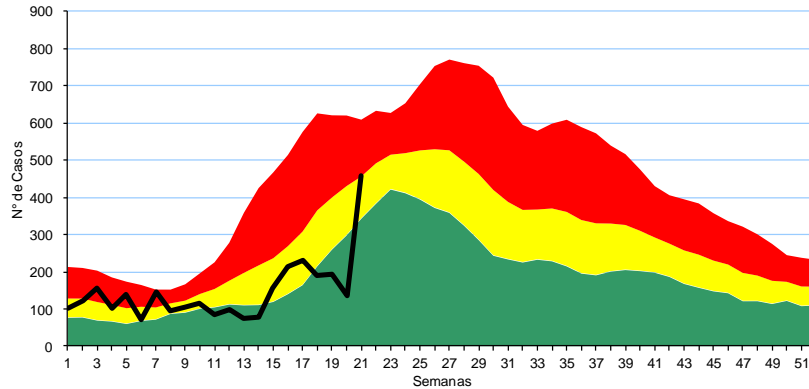
Fuente: Dirección de Epidemiología. SIPROSA



Corredor Endémico de Bronquiolitis según provincias Región NOA - Año 2014 - hasta SE 21

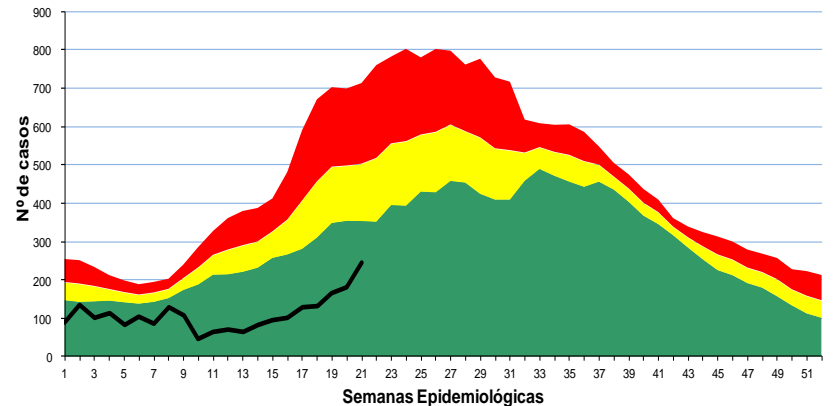
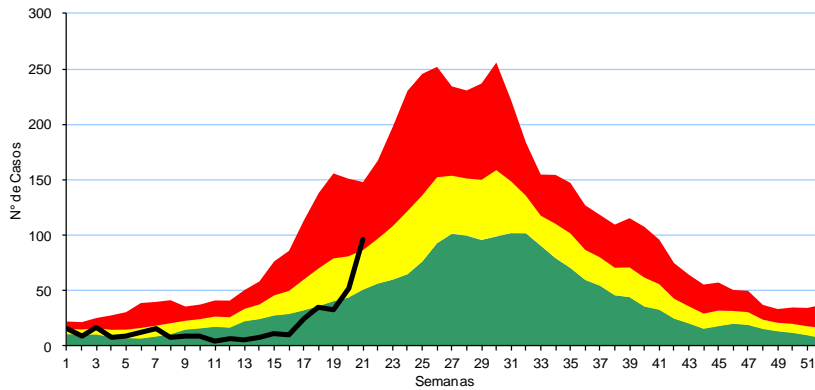
PROVINCIA DE SALTA

PROVINCIA DE JUJUY



PROVINCIA DE CATAMARCA

PROVINCIA DE SANTIAGO DEL ESTERO



REFERENCIAS

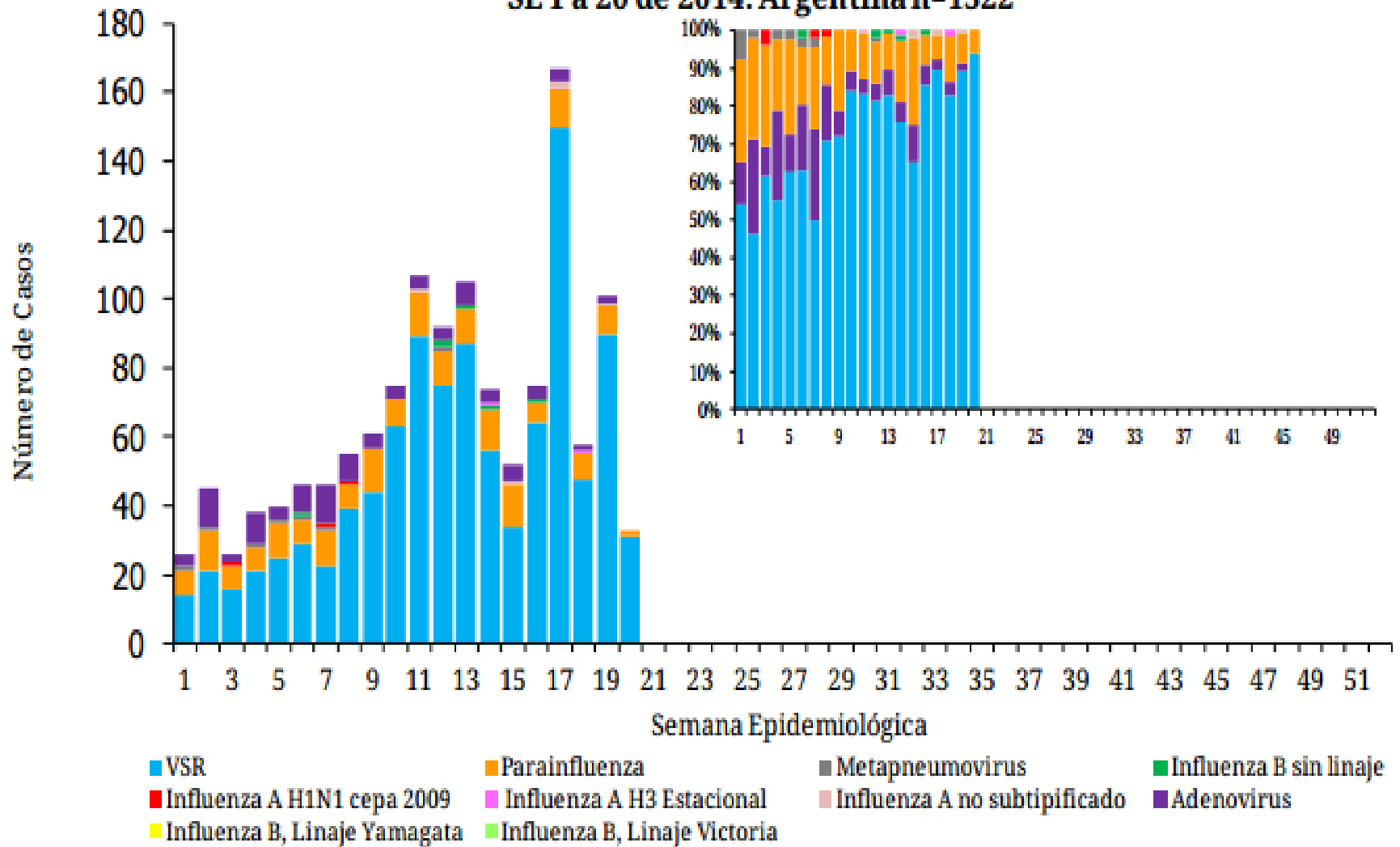
- Zona de Éxito
- Zona de Seguridad
- Zona de Alerta
- Zona Epidémica
- N° de Casos

Fuente: Dirección de Epidemiología. SIPROSA

SALA DE SITUACION DE SALUD



Distribución virus respiratorios en vigilancia por semana epidemiológica SE 1 a 20 de 2014. Argentina n=1322

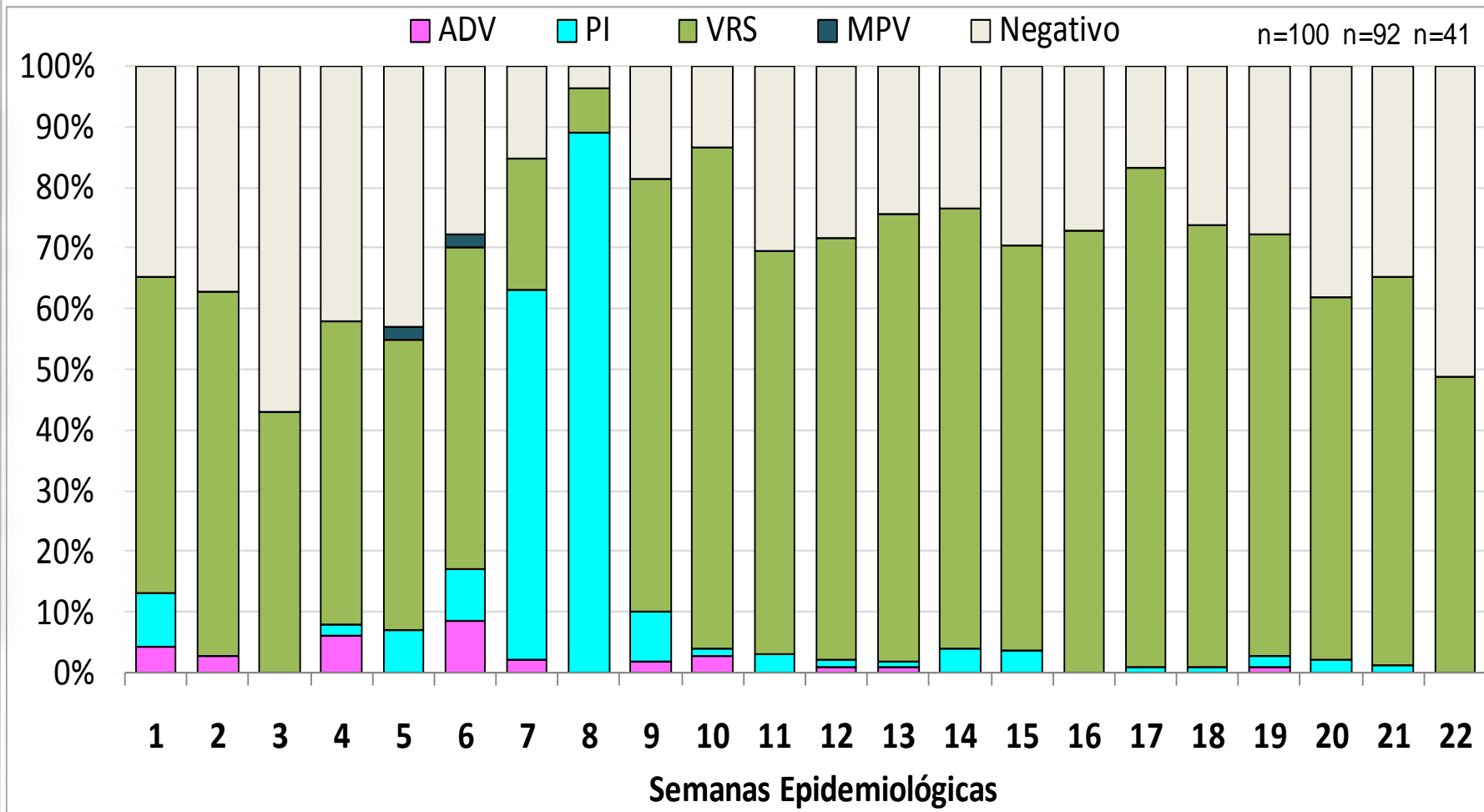


Fuente: Boletín Integrado de Vigilancia-Ministerio de Salud de la Nación



Proporción de Virus respiratorios hasta SE 22 de 2014. Provincia de Tucumán. (n=1494)

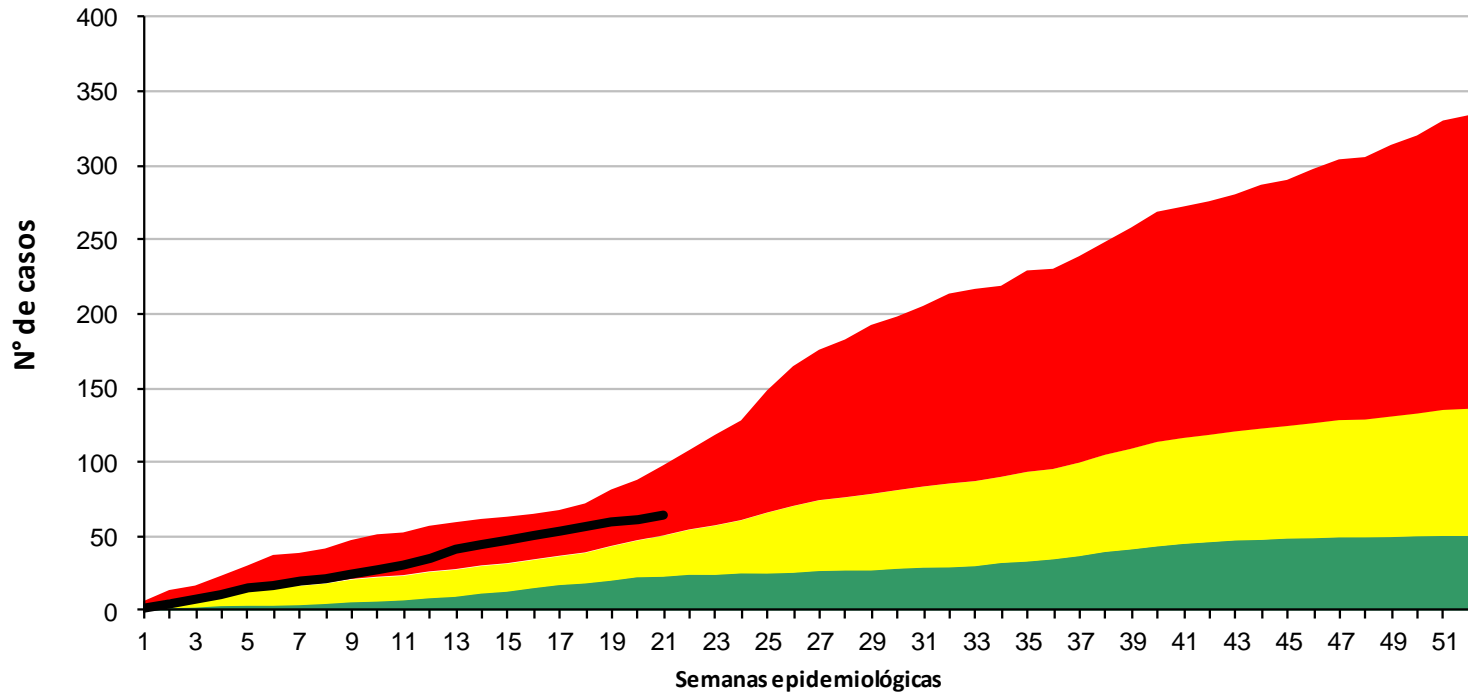
SALA DE SITUACION DE SALUD



Fuente: Laboratorio de Virología – UCI



Corredor Endémico Acumulado de Coqueluche Provincia de Tucumán - Año 2014 - hasta SE 21



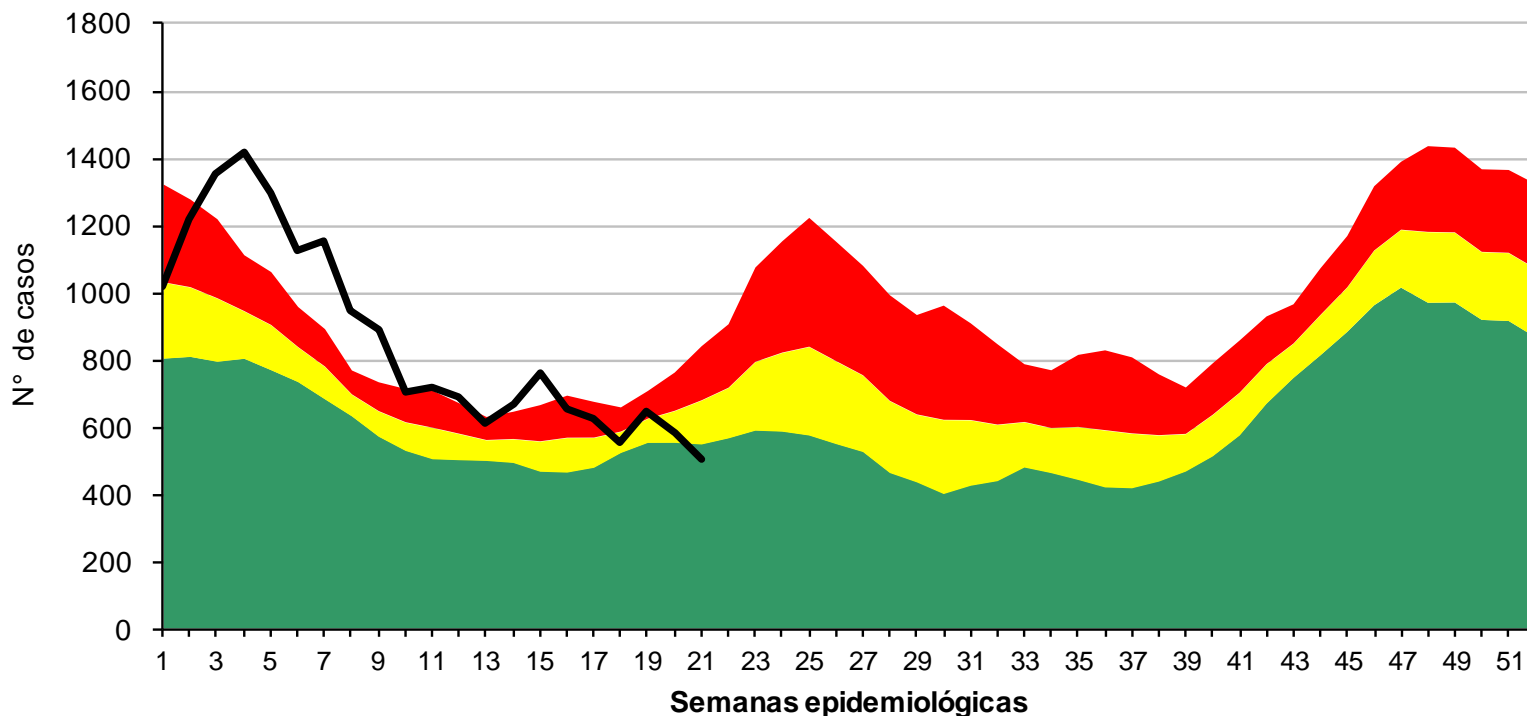
REFERENCIAS

- Zona de Éxito
- Zona de Seguridad
- Zona de Alerta
- Zona Epidémica
- N° de Casos

Fuente: Dirección de Epidemiología. SIPROSA



Corredor Endémico de Diarreas en < 5 años Provincia de Tucumán - Año 2014 - hasta SE 21

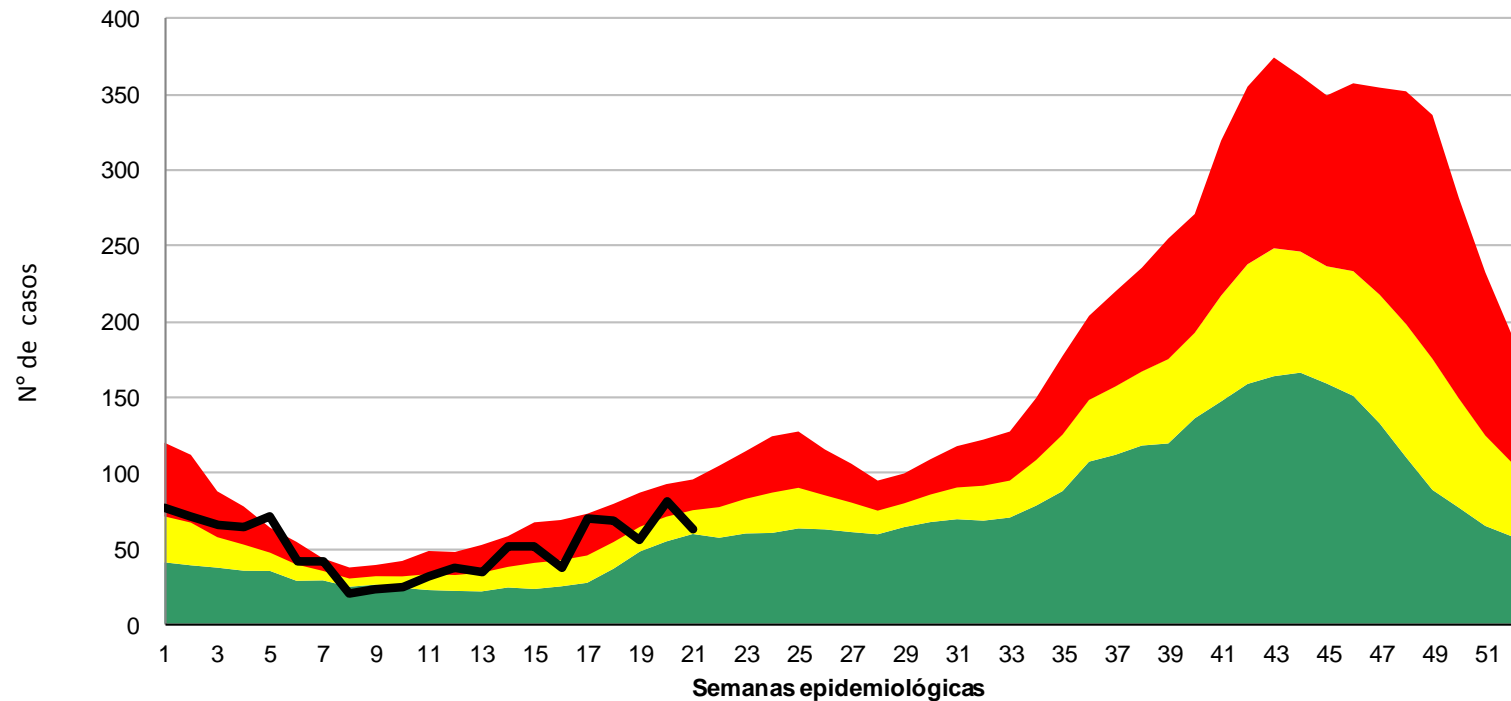


- REFERENCIAS
- Zona de Éxito
 - Zona de Seguridad
 - Zona de Alerta
 - Zona Epidémica
 - N° de Casos

Fuente: Dirección de Epidemiología. SIPROSA



Corredor Endémico de Varicela Provincia de Tucumán - Año 2014 - hasta SE 21



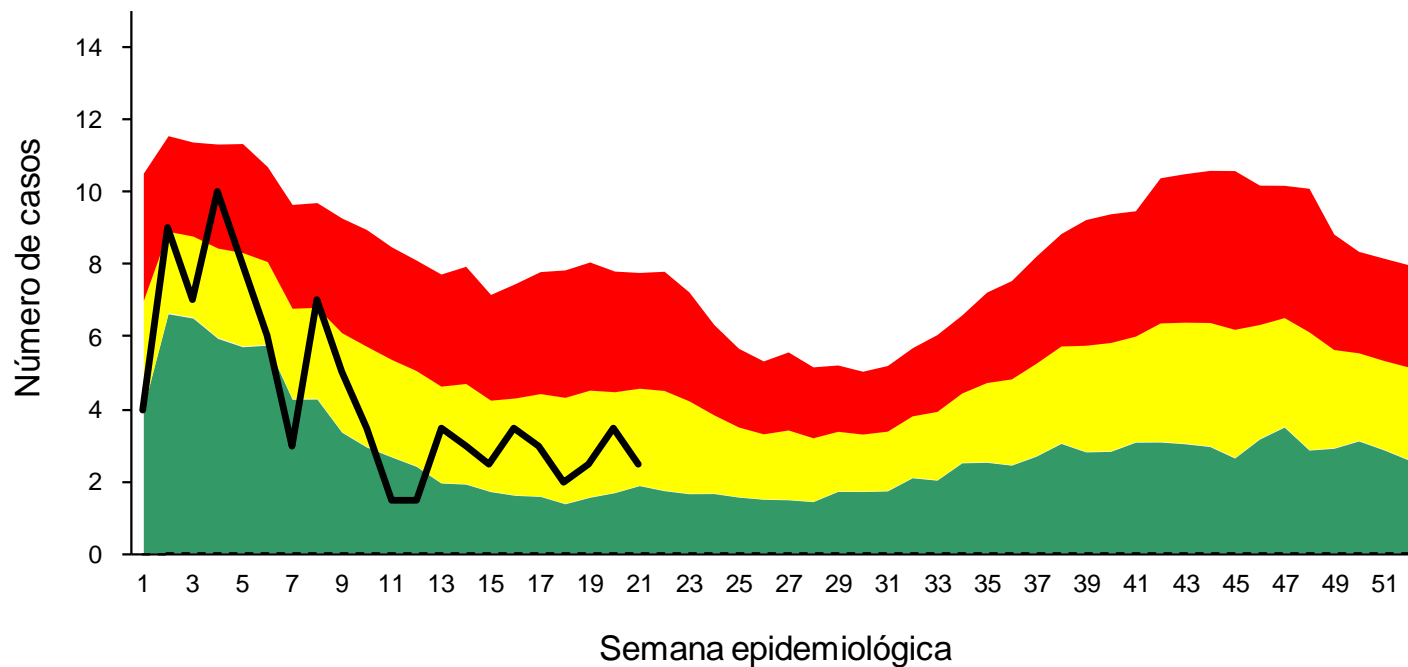
REFERENCIAS

- Zona de Éxito
- Zona de Seguridad
- Zona de Alerta
- Zona Epidémica
- N° de Casos

Fuente: Dirección de Epidemiología. SIPROSA



Corredor Endémico de Parotiditis Provincia de Tucumán - Año 2014 - hasta SE 21

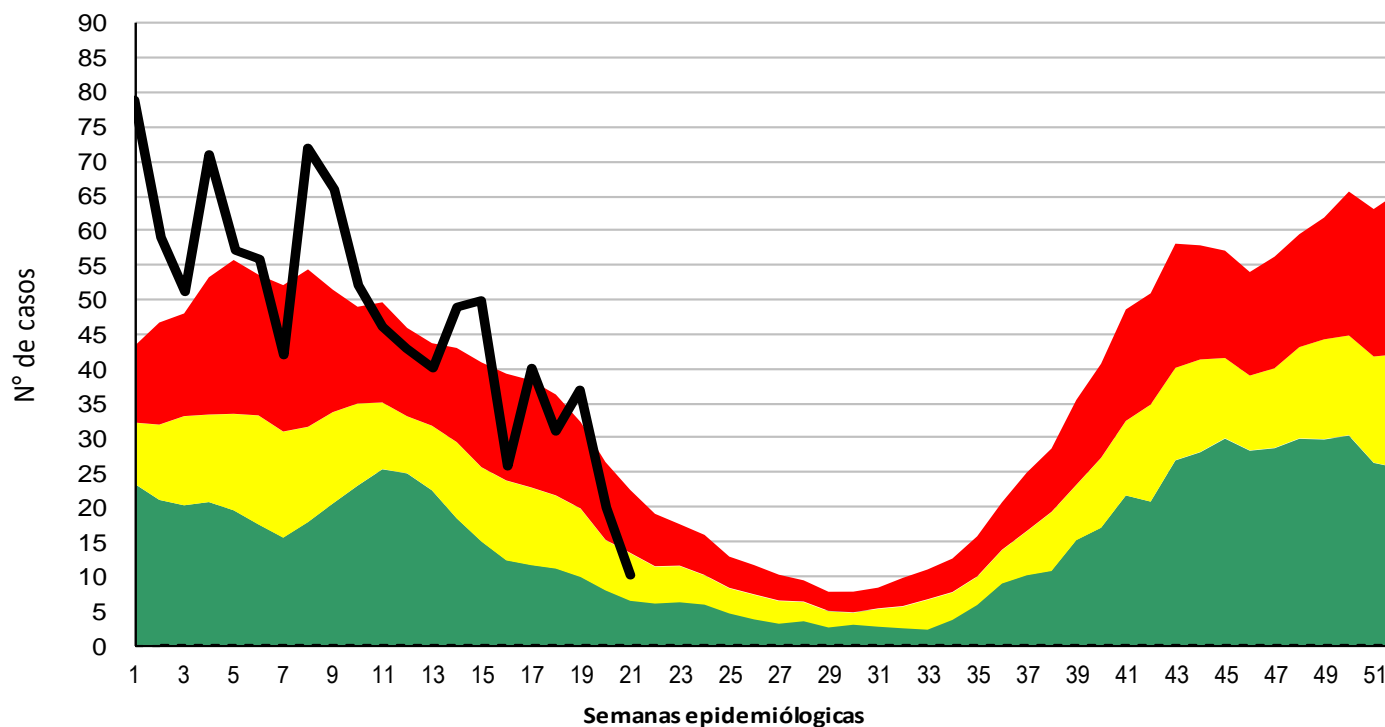


- REFERENCIAS
- Zona de Éxito
 - Zona de Seguridad
 - Zona de Alerta
 - Zona Epidémica
 - Nº de Casos

Fuente: Dirección de Epidemiología. SIPROSA



Corredor Endémico de Alacranismo Provincia de Tucumán - Año 2014 - hasta SE 21



REFERENCIAS

- Zona de Éxito
- Zona de Seguridad
- Zona de Alerta
- Zona Epidémica
- N° de Casos

Fuente: Dirección de Epidemiología. SIPROSA



2014

Nº Total de casos hasta SE 22: 26

Virales: 14

Bacterianas: 11

Micóticas: 1

Meningococo 4

Neumococo 1

Haemophilus Influenzae 2

TBC

Bacterianas/otras 1

Bacteriana s/e 3

Meningitis Bacteriana

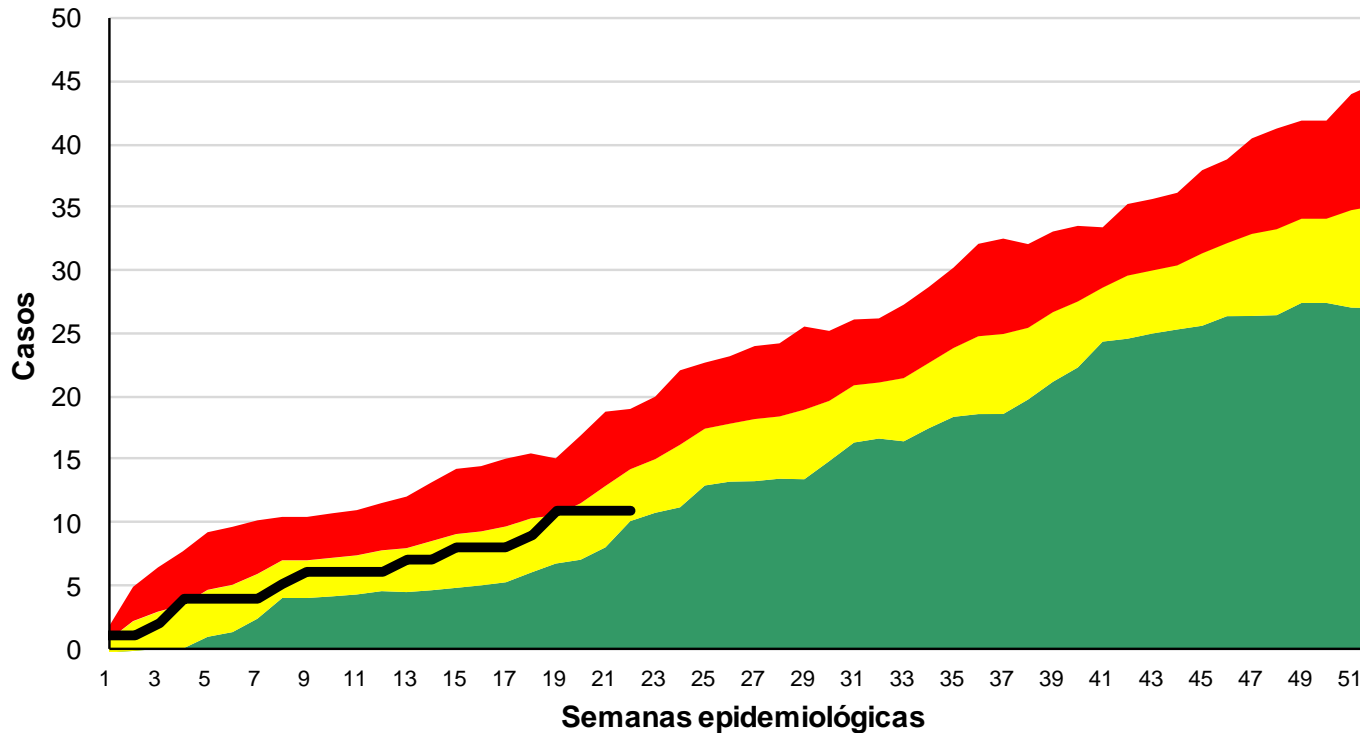
Provincia de Tucumán. Año 2013 y 2014 hasta SE 22

Edades	ETIOLOGIA					
	Neumococo		Meningococo		Haemophilus influenzae	
	2013	2014	2013	2014	2013	2014
< 1 año			2	3	3	2
1 año						
2 a 4	1		1			
5 a 9						
10 a 14						
15 a 24	2			1		
25 a 44	1	1				
45 y más						
TOTAL	4	1	3	4	3	1

Fuente: Dirección de Epidemiología. SIPROSA



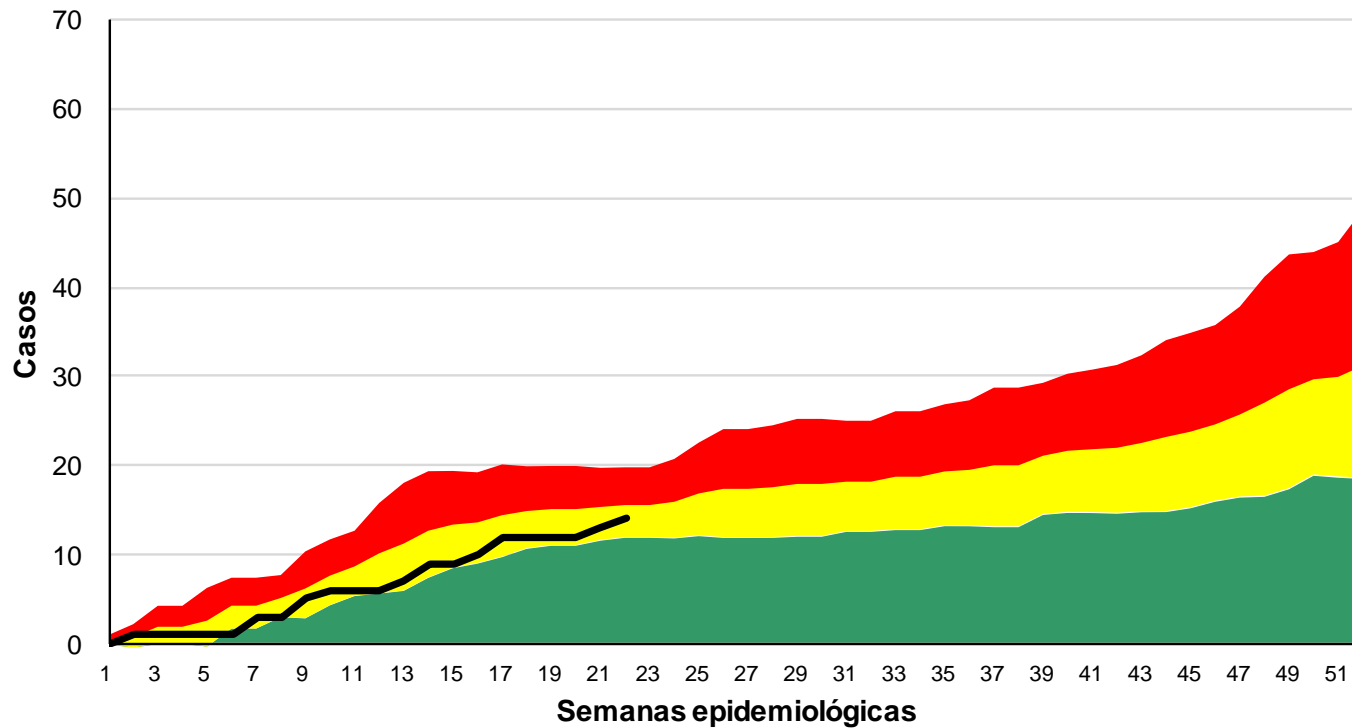
Corredor Endémico de Meningitis Bacteriana Provincia de Tucumán - Año 2014 - hasta SE 22 (n=11)



Fuente: Dirección de Epidemiología. SIPROSA



Corredor Endémico de Meningitis Virales Provincia de Tucumán - Año 2014 - hasta SE 22 (n=14)



Fuente: Dirección de Epidemiología. SIPROSA