



**MINISTERIO DE SALUD PÚBLICA**  
**Provincia de Tucumán**

# **SALA DE SITUACIÓN DE SALUD**

**SEMANA  
EPIDEMIOLOGICA**  
15 al 21 de Junio

# **25**



**DIRECCION  
DE EPIDEMIOLOGIA**



**MINISTERIO DE SALUD PÚBLICA**

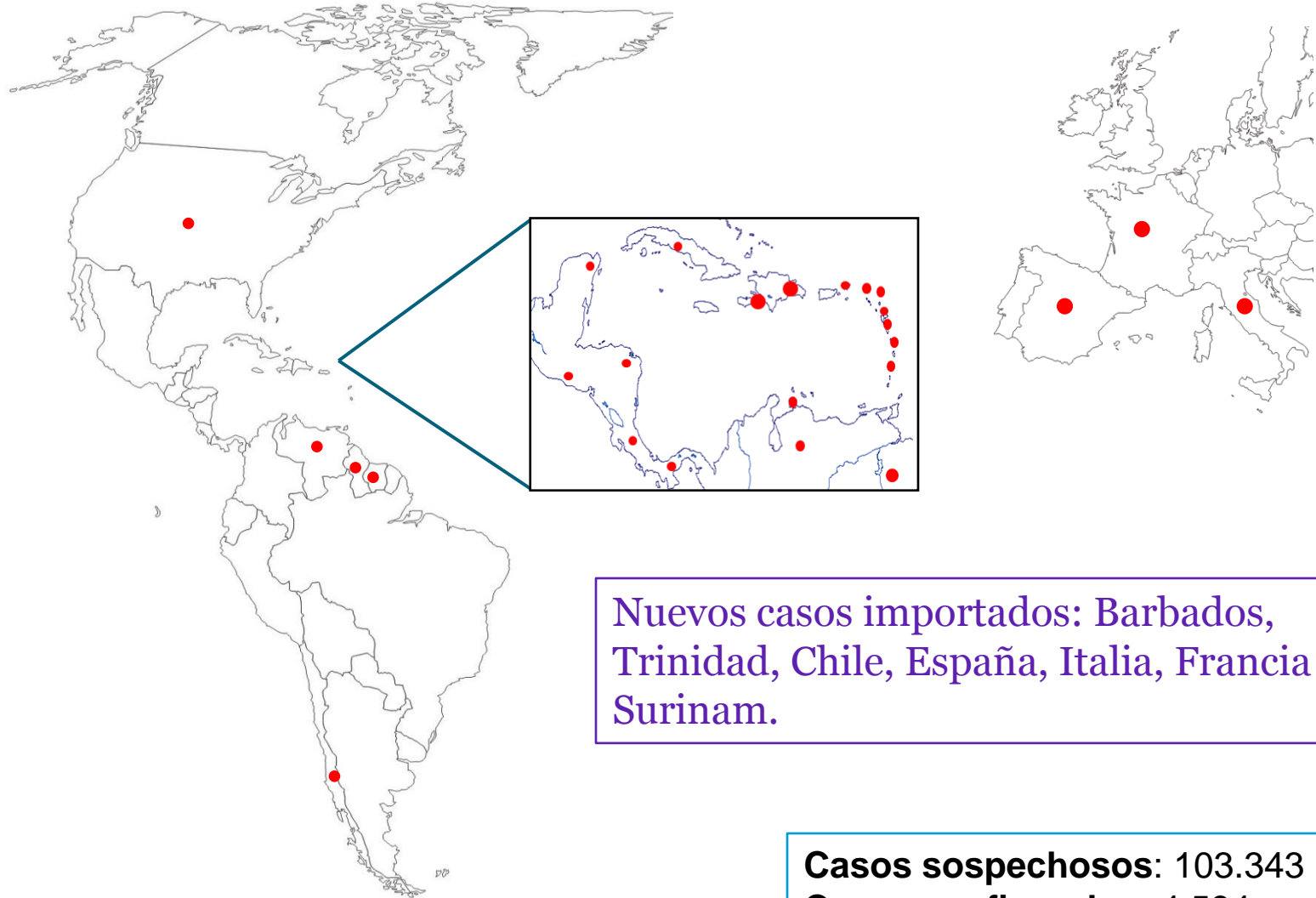


**EVENTOS  
INTERNACIONALES**

**DIRECCION DE EPIDEMIOLOGIA**



# Epidemia de Chikungunya

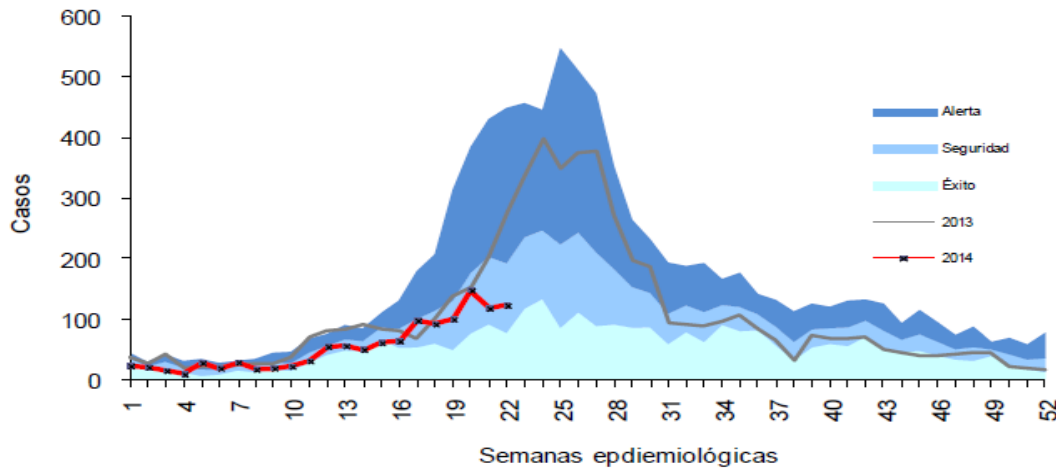


Nuevos casos importados: Barbados, Trinidad, Chile, España, Italia, Francia y Surinam.

Casos sospechosos: 103.343  
Casos confirmados: 4.584  
Fallecidos: 14



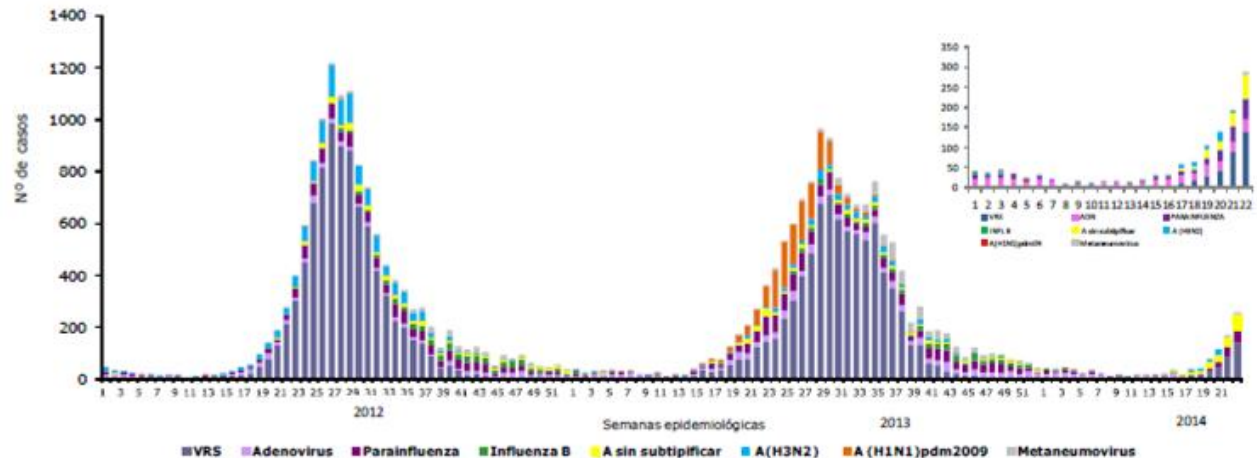
Canal endémico de Enfermedad Tipo Influenza según semana epidemiológica, 2007-2013\*. Chile, 2014 (SE 1-22)



Aumento estacional  
Notificación: **8,2 por 100.000 hab.**

Fuente: Vigilancia Centinela ETI. EPIDEMIOLOGIA-MINSAL \* Se excluye año 2009-2010 por corresponder a años epidémicos

Distribución virus respiratorios por semana epidemiológica, vigilancia virus respiratorios ISP. Chile, 2012-2013 y 2014 ( SE 1-22).



Predominio **VRS** y **Adenovirus**

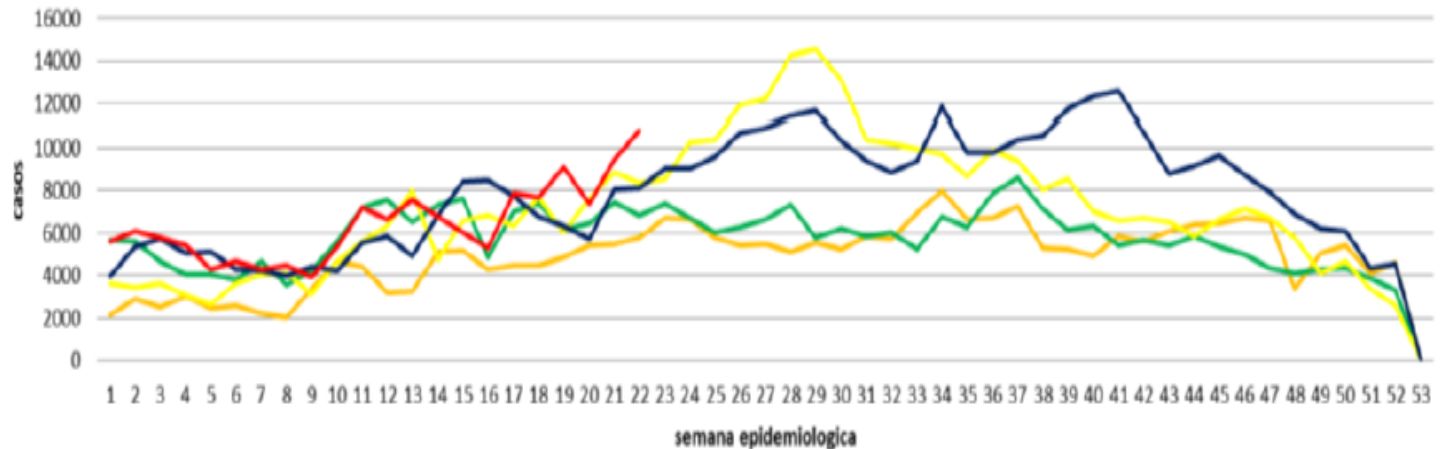
Fuente: Ministerio de Salud de Chile

Fuente: Vigilancia Virus Respiratorio ISP

SALA DE SITUACION DE SALUD



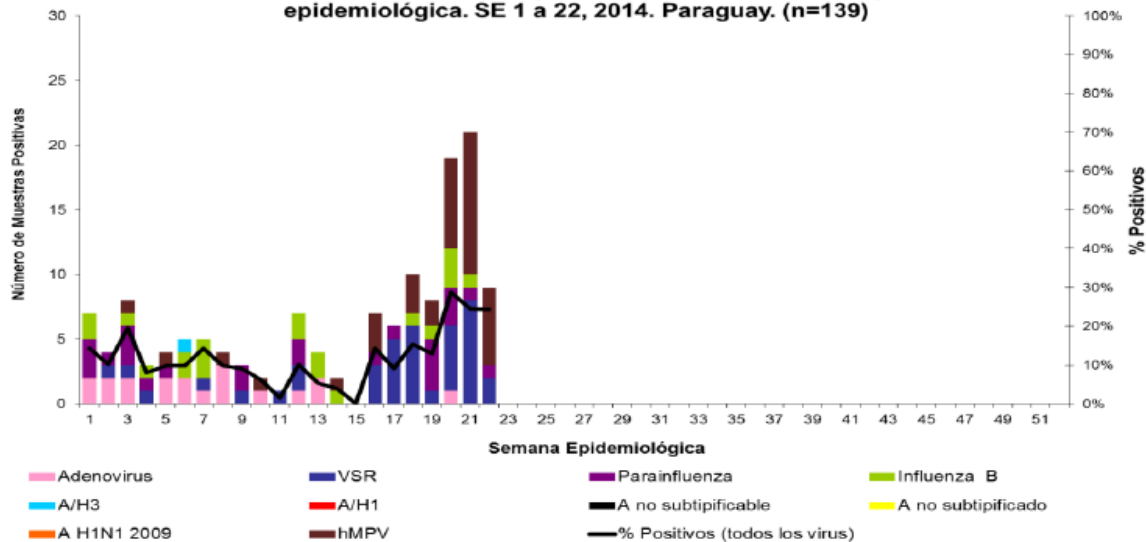
Tendencia de casos sospechosos notificados de ETI en población total según semana epidemiológica. Paraguay, 2010 al 2014 (Semana Epidemiológica Nº 22)



Fuente: Planilla Semanal de Notificación Obligatoria - DGVS

— 2010 — 2011 — 2012 — 2013 — 2014

Vigilancia intensificada IRAG. Distribución de virus de influenza y otros virus respiratorios según semana epidemiológica. SE 1 a 22, 2014. Paraguay. (n=139)



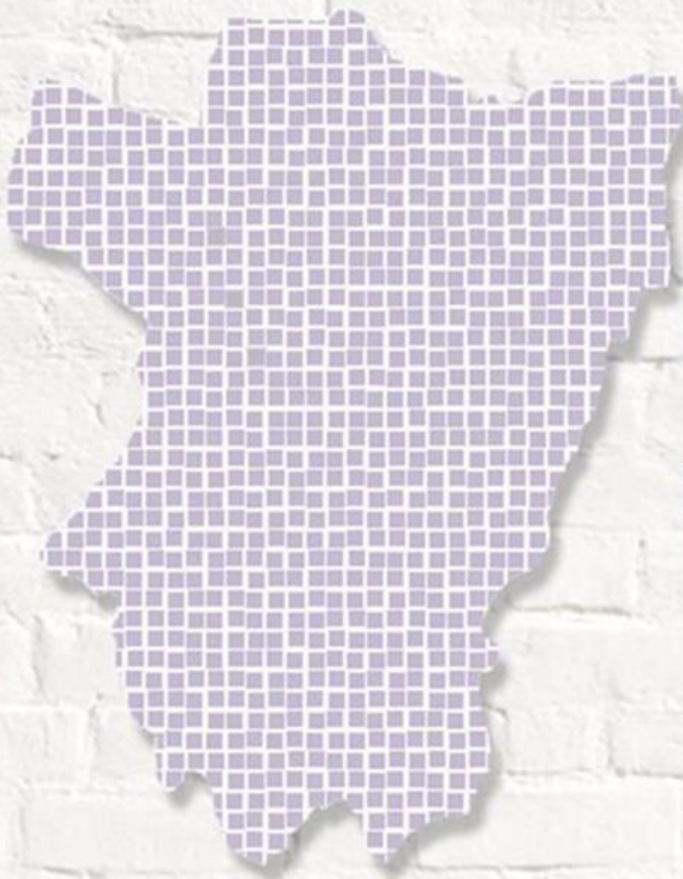
Metapneumovirus y VRS

Fuente: Ministerio de Salud de Paraguay

SALA DE SITUACION DE SALUD



**MINISTERIO DE SALUD PÚBLICA**



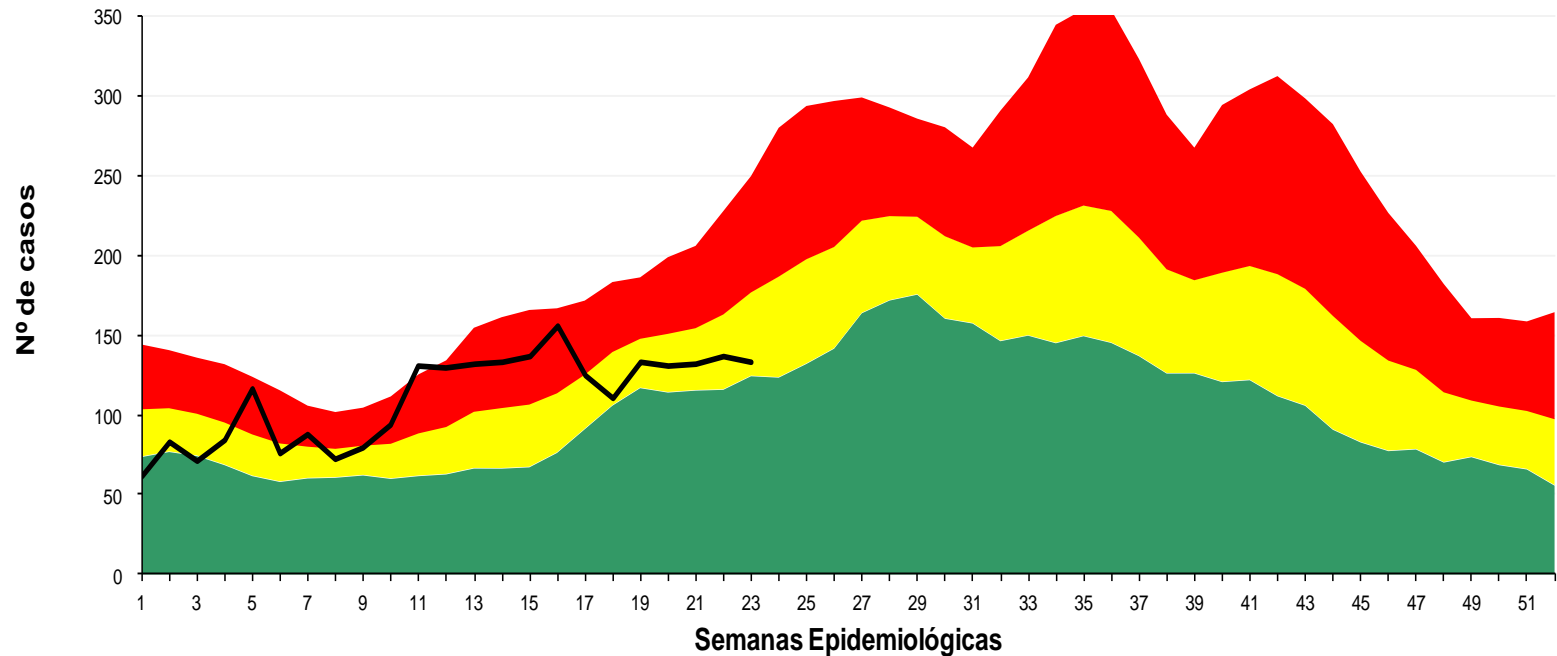
# **ENFERMEDADES TRANSMISIBLES**

**DIRECCION DE EPIDEMIOLOGIA**



# Corredor Endémico de Neumonía Provincia de Tucumán - Año 2014 - hasta SE 23

SALA DE SITUACION DE SALUD

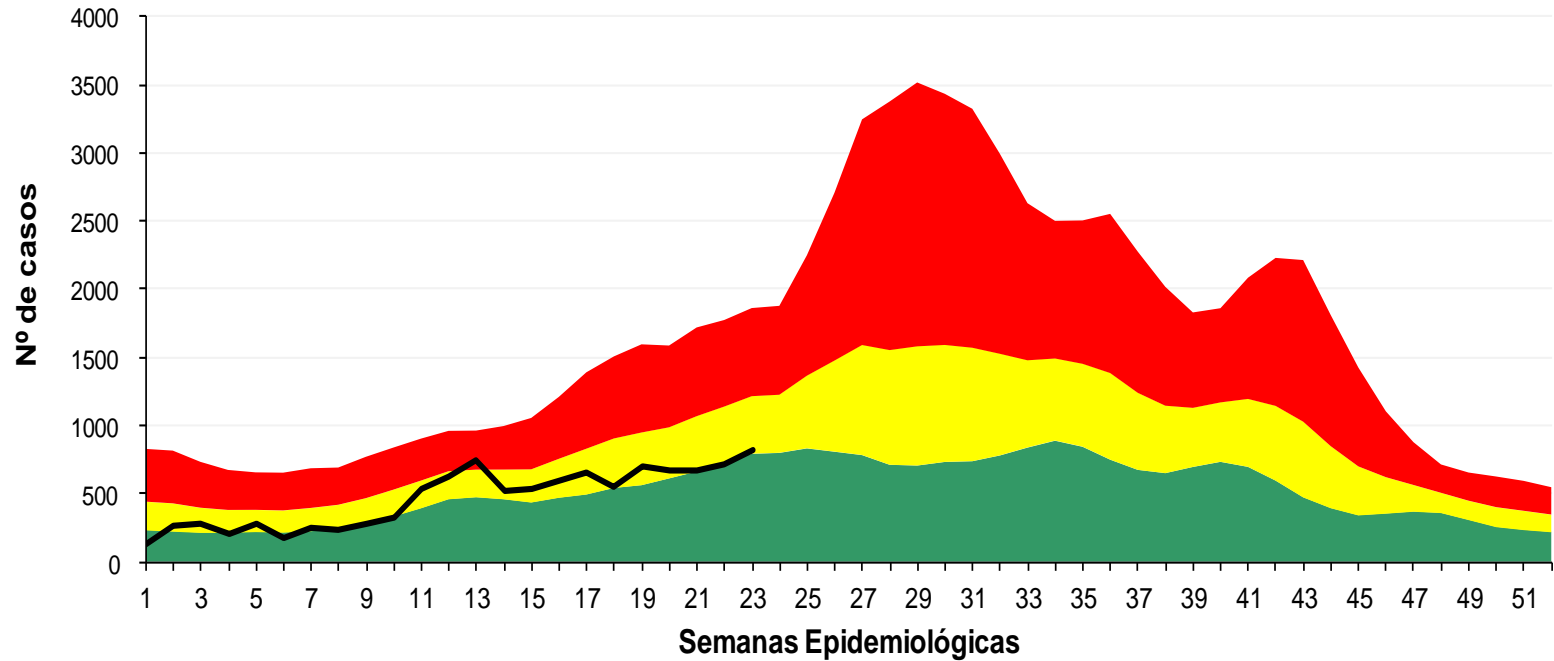


- REFERENCIAS
- Zona de Éxito
  - Zona de Seguridad
  - Zona de Alerta
  - Zona Epidémica
  - Nº de Casos

Fuente: Dirección de Epidemiología. SIPROSA



# Corredor Endémico de ETI Provincia de Tucumán - Año 2014 - hasta SE 23



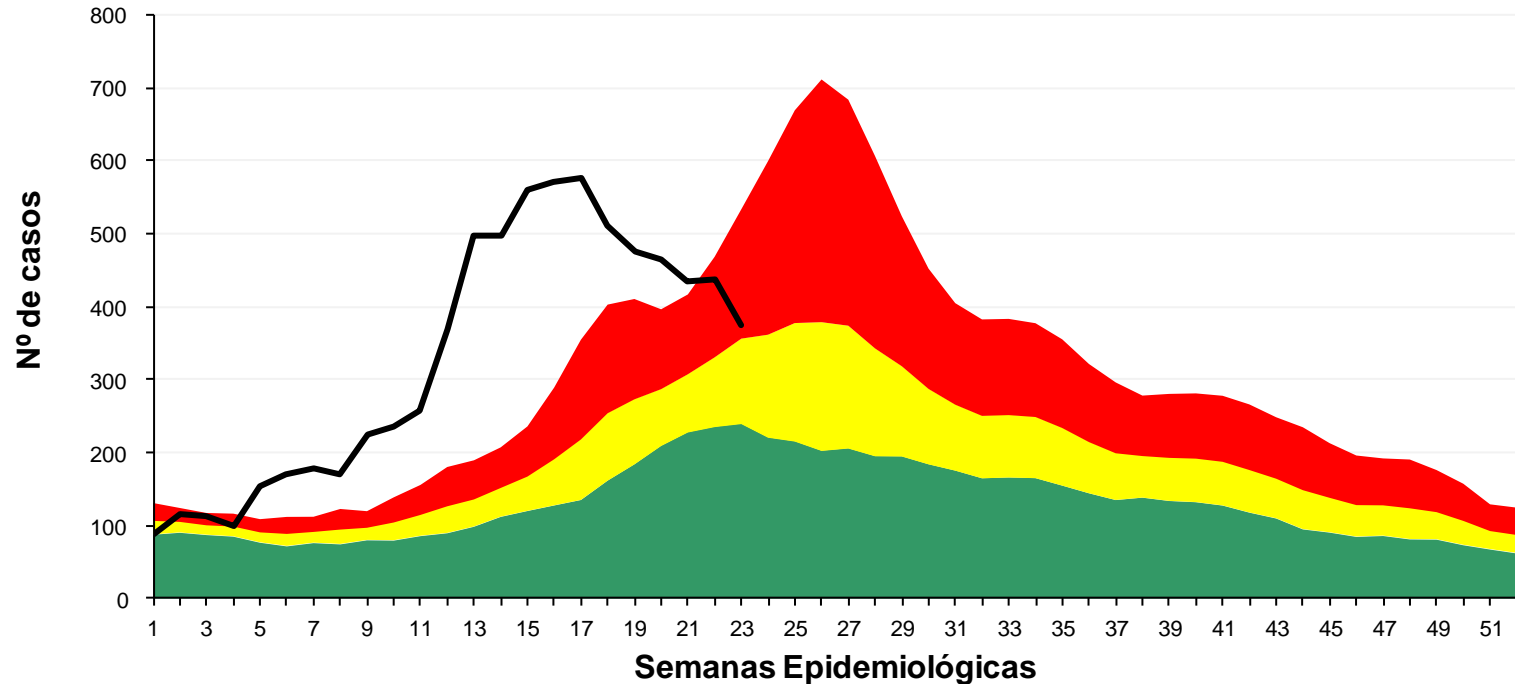
- REFERENCIAS
- Zona de Éxito
  - Zona de Seguridad
  - Zona de Alerta
  - Zona Epidémica
  - Nº de Casos

Fuente: Dirección de Epidemiología. SIPROSA





### Corredor Endémico de Bronquiolitis Provincia de Tucumán - Año 2014 - hasta SE 23



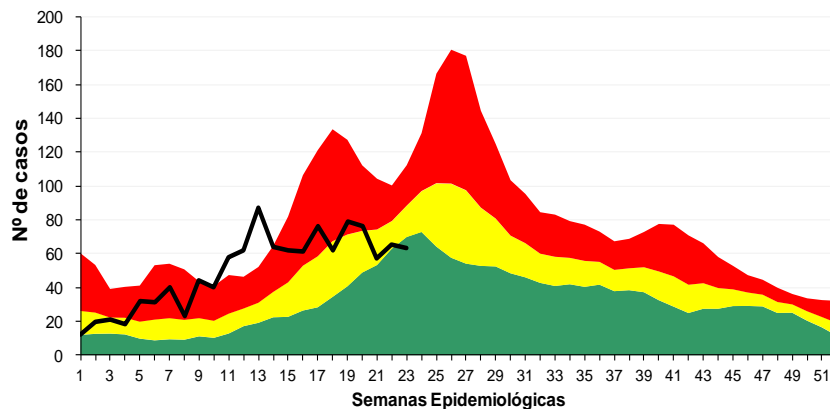
- REFERENCIAS
- Zona de Éxito
  - Zona de Seguridad
  - Zona de Alerta
  - Zona Epidémica
  - Nº de Casos

Fuente: Dirección de Epidemiología. SIPROSA

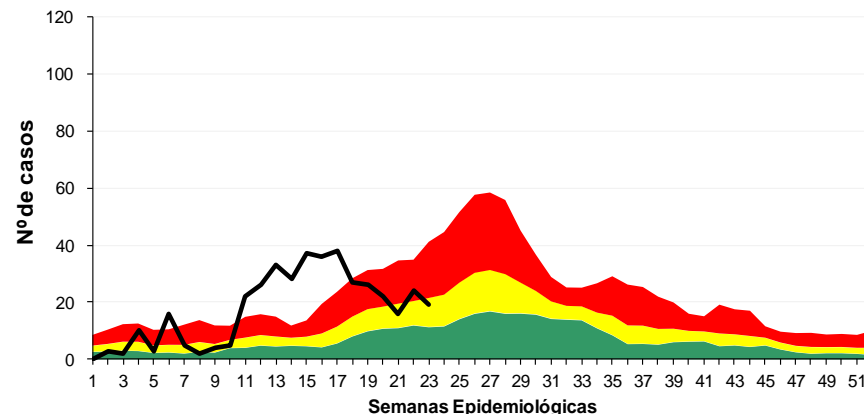


# Corredor Endémico de Bronquiolitis según Áreas Programáticas. Provincia de Tucumán - Año 2014 - hasta SE 23

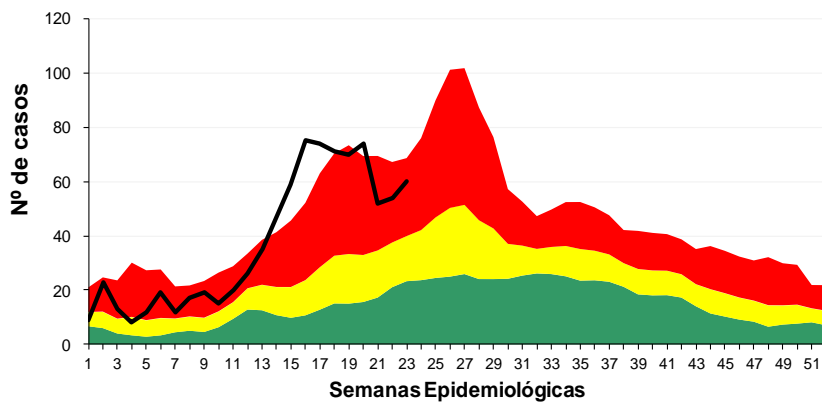
ÁREA PROGRAMATICA CENTRO



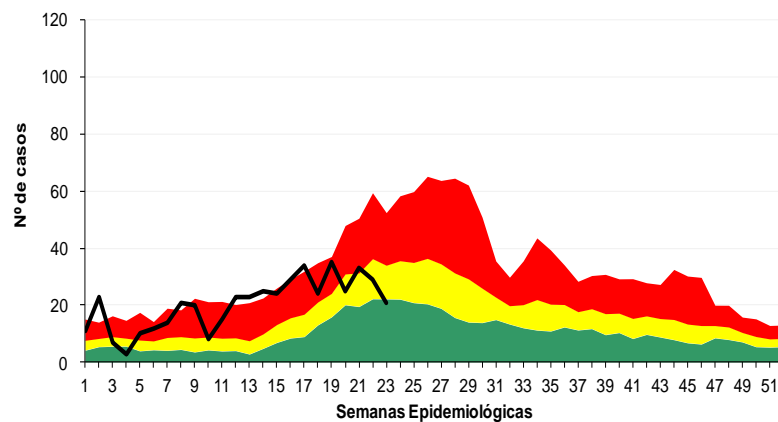
ÁREA PROGRAMATICA ESTE



ÁREA PROGRAMATICA SUR



ÁREA PROGRAMATICA OESTE



REFERENCIAS

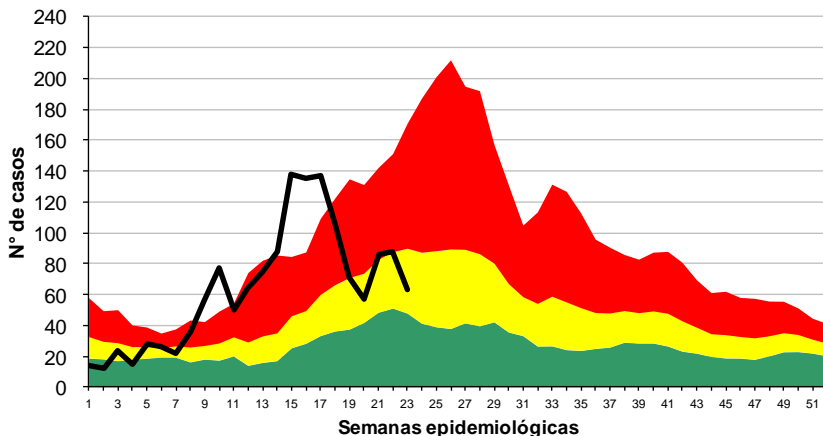
- Zona de Éxito
- Zona de Seguridad
- Zona de Alerta
- Zona Epidémica
- N° de Casos

Fuente: Dirección de Epidemiología. SIPROSA

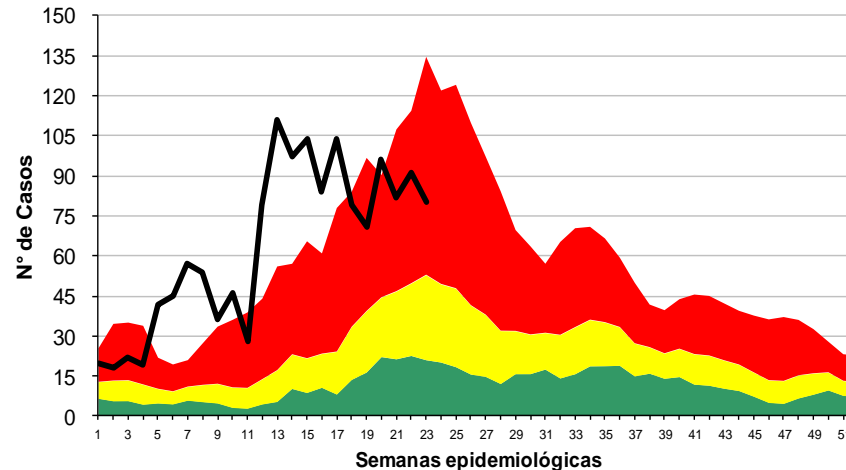


# Corredor Endémico de Bronquiolitis según Hospitales de Referencia Provincia de Tucumán - Año 2014 - SE 23

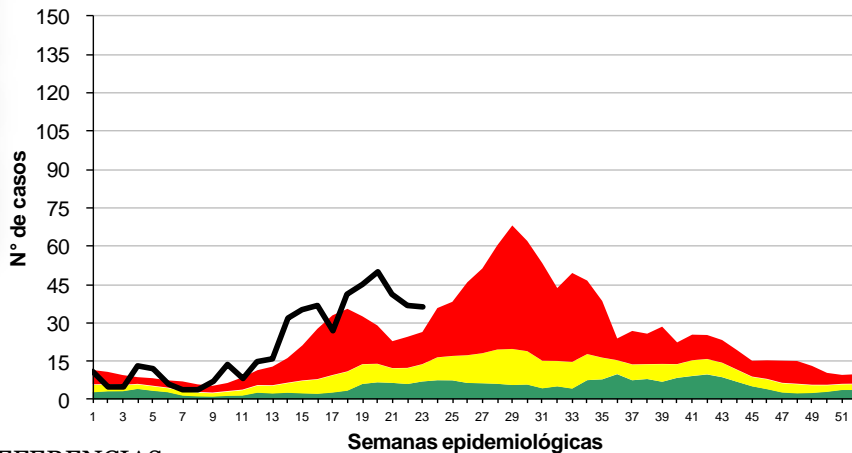
HOSPITAL DEL NIÑO JESUS



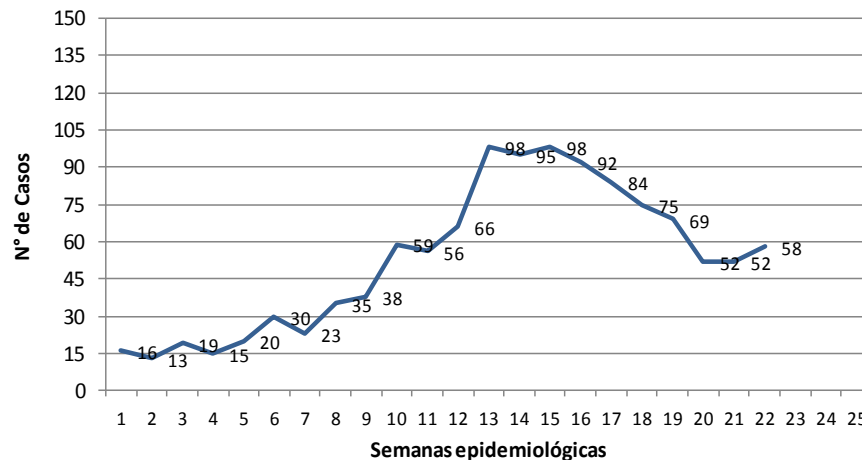
HOSPITAL "PTE. N. AVELLANEDA"



HOSPITAL REGIONAL DE CONCEPCION



HOSPITAL "EVA PERON"



REFERENCIAS

- Zona de Éxito
- Zona de Seguridad
- Zona de Alerta
- Zona Epidémica
- Nº de Casos

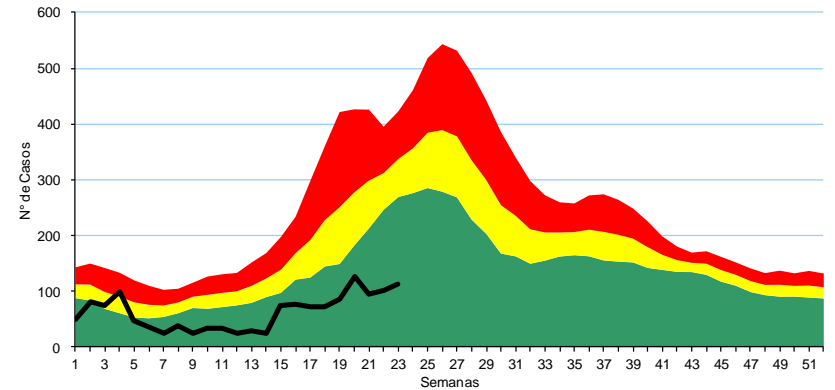
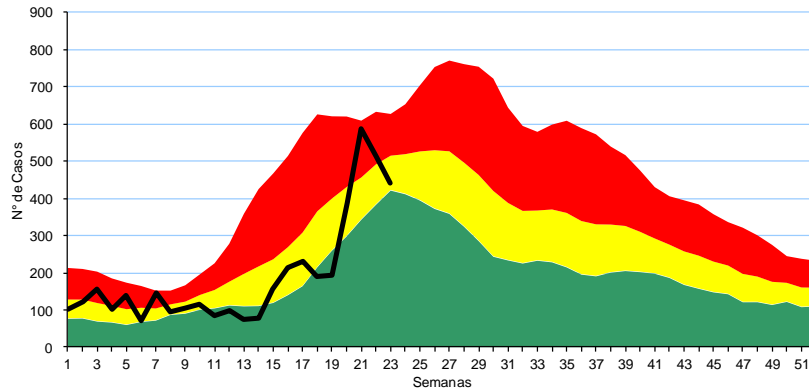
Fuente: Dirección de Epidemiología. SIPROSA



# Corredor Endémico de Bronquiolitis según provincias Región NOA - Año 2014 - hasta SE 23

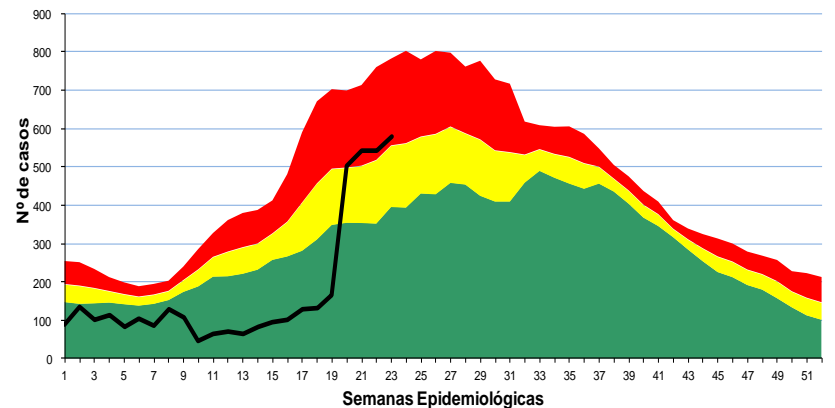
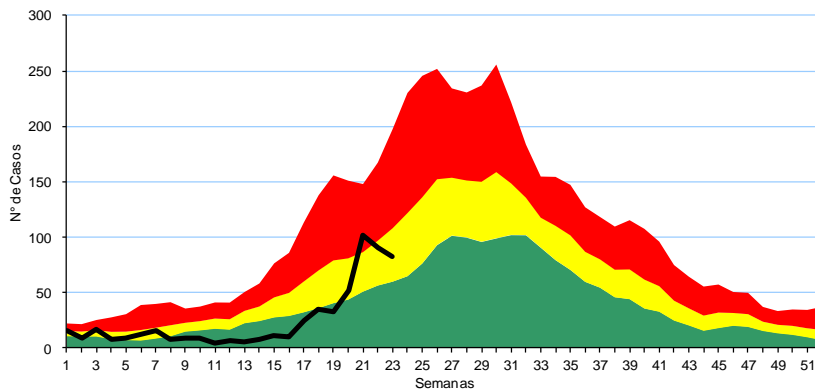
PROVINCIA DE SALTA

PROVINCIA DE JUJUY



PROVINCIA DE CATAMARCA

PROVINCIA DE SANTIAGO DEL ESTERO



REFERENCIAS

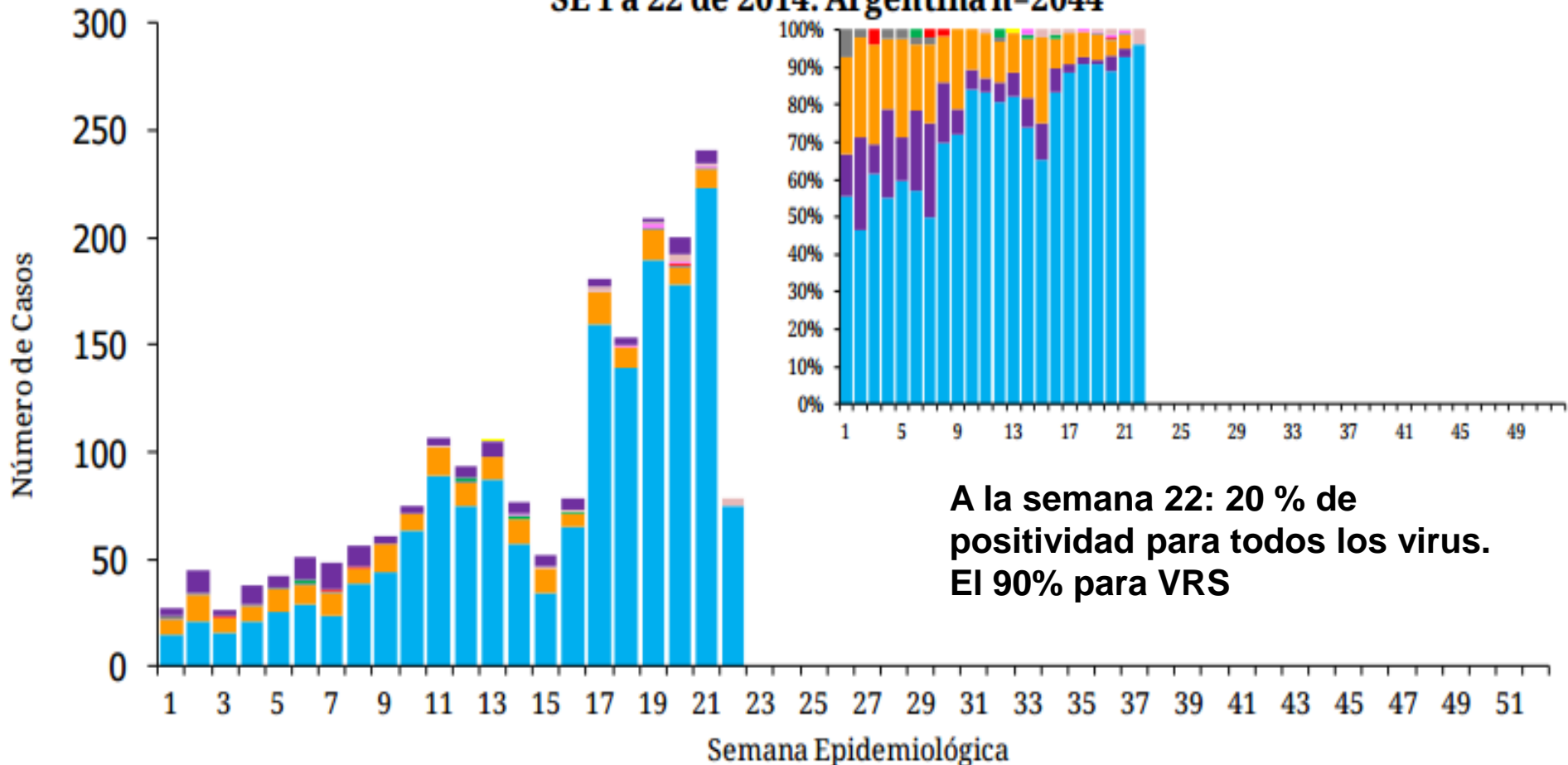
- Zona de Éxito
- Zona de Seguridad
- Zona de Alerta
- Zona Epidémica
- N° de Casos

Fuente: Dirección de Epidemiología. SIPROSA

SALA DE SITUACION DE SALUD



### Distribución virus respiratorios en vigilancia por semana epidemiológica SE 1 a 22 de 2014. Argentina n=2044



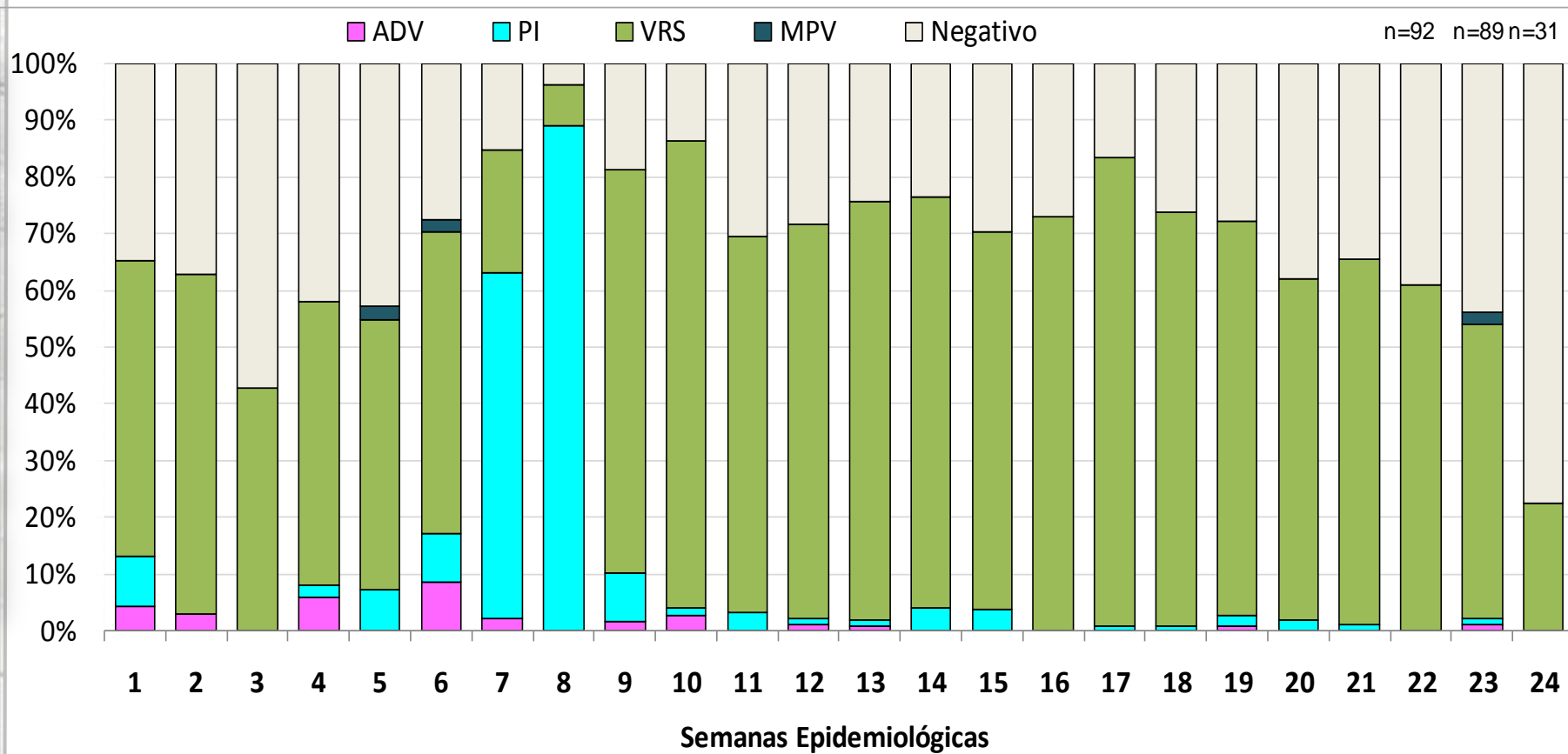
A la semana 22: 20 % de positividad para todos los virus. El 90% para VRS

- VSR
- Parainfluenza
- Metapneumovirus
- Influenza B sin linaje
- Influenza A H1N1 cepa 2009
- Influenza A H3 Estacional
- Influenza A no subtipificado
- Adenovirus
- Influenza B, Linaje Yamagata
- Influenza B, Linaje Victoria

Fuente: Ministerio de Salud de la Nación



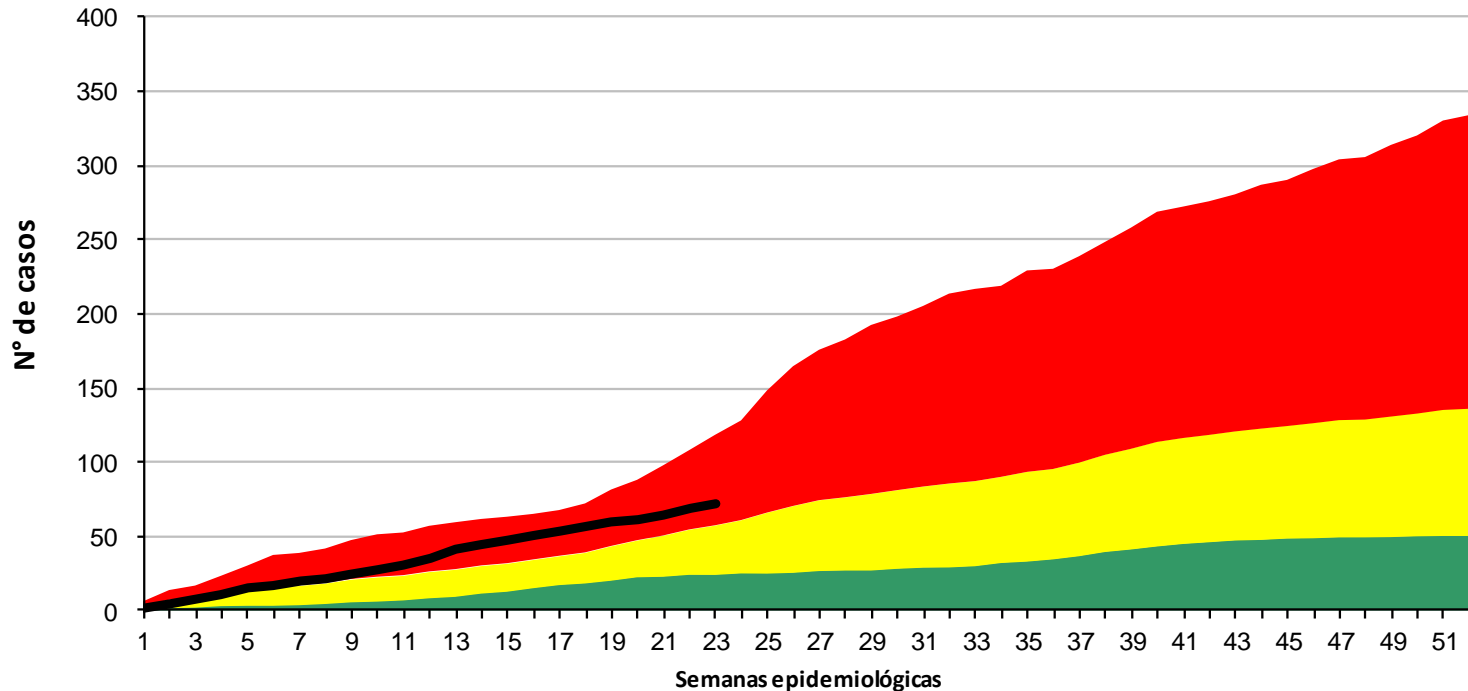
### Proporción de Virus respiratorios hasta SE 24 de 2014. Provincia de Tucumán. (n=1666)



Fuente: Laboratorio de Virología – UCI



## Corredor Endémico Acumulado de Coqueluche Provincia de Tucumán - Año 2014 - hasta SE 23



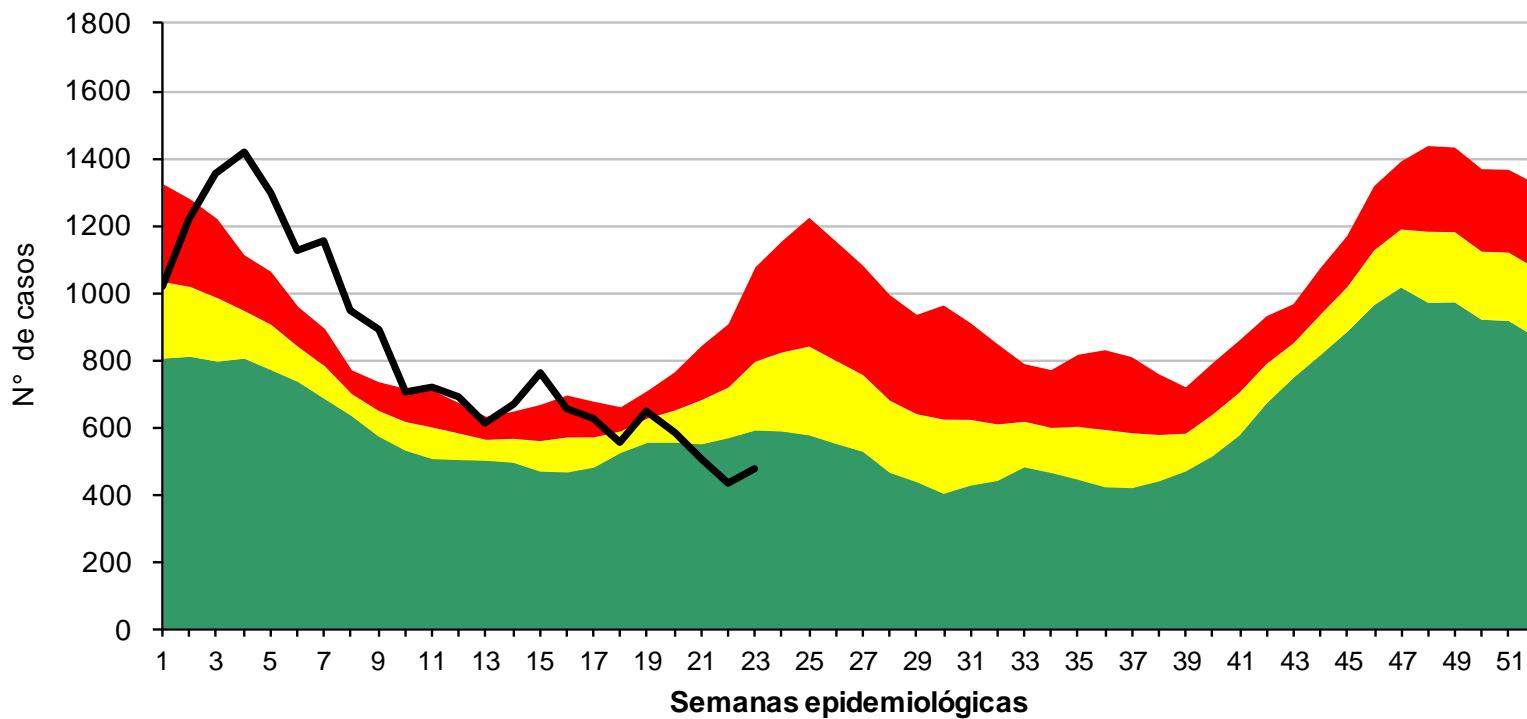
REFERENCIAS

- Zona de Éxito
- Zona de Seguridad
- Zona de Alerta
- Zona Epidémica
- N° de Casos

Fuente: Dirección de Epidemiología. SIPROSA



## Corredor Endémico de Diarreas en < 5 años Provincia de Tucumán - Año 2014 - hasta SE 23



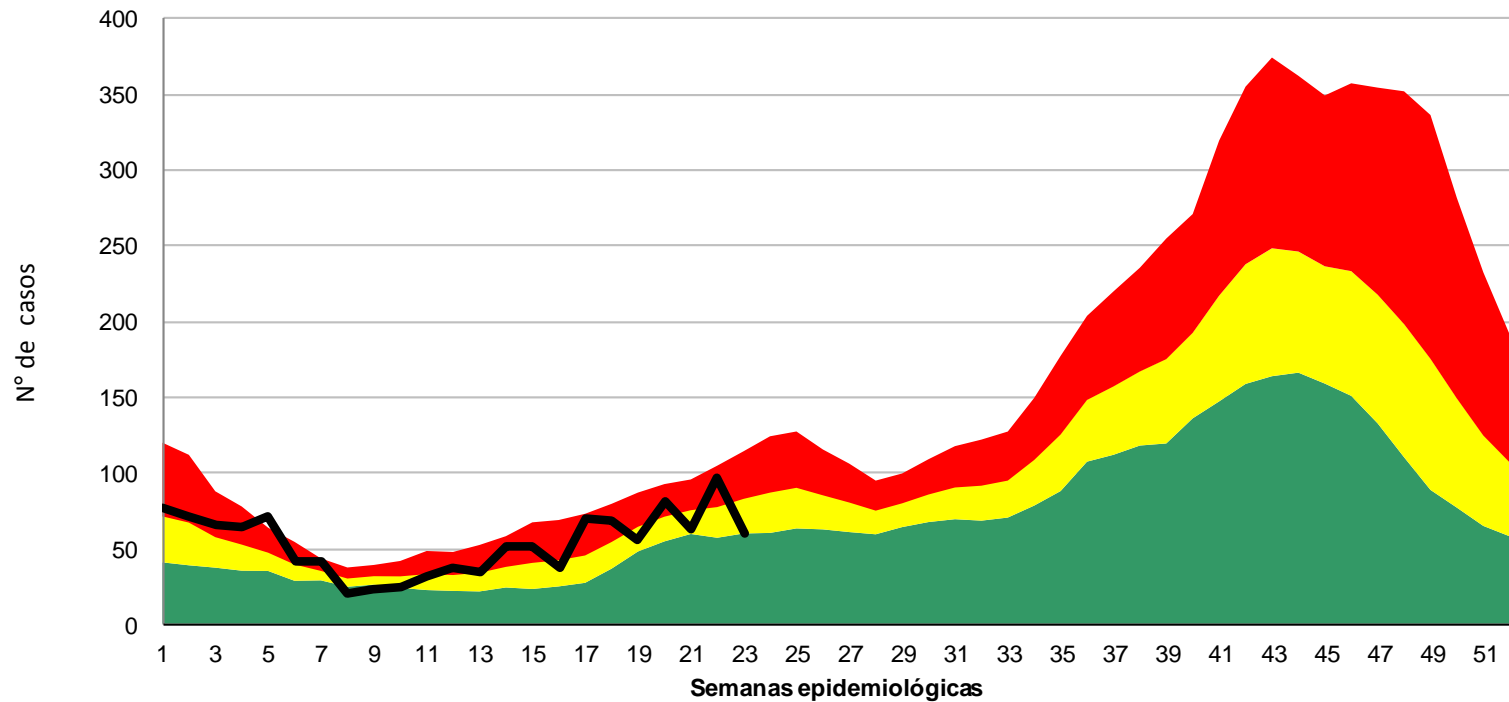
- REFERENCIAS
- Zona de Éxito
  - Zona de Seguridad
  - Zona de Alerta
  - Zona Epidémica
  - N° de Casos

Fuente: Dirección de Epidemiología. SIPROSA





### Corredor Endémico de Varicela Provincia de Tucumán - Año 2014 - hasta SE 23



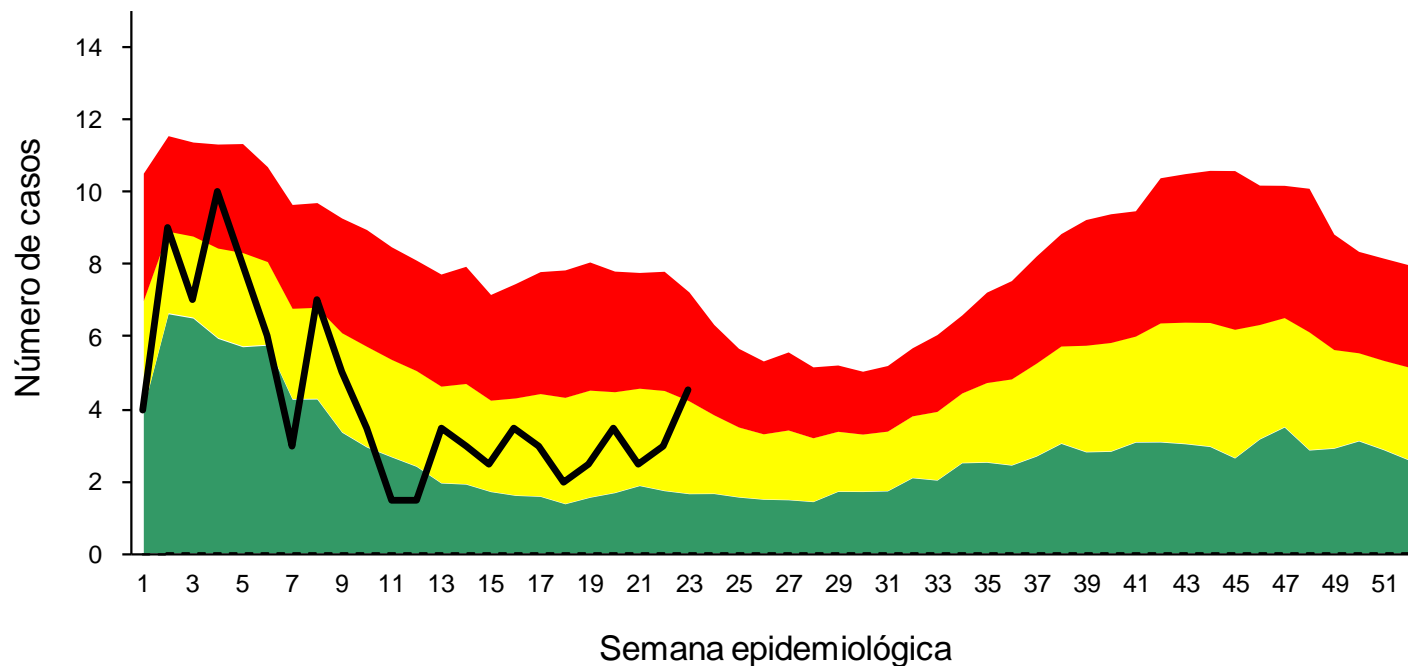
REFERENCIAS

- Zona de Éxito
- Zona de Seguridad
- Zona de Alerta
- Zona Epidémica
- Nº de Casos

Fuente: Dirección de Epidemiología. SIPROSA



### Corredor Endémico de Parotiditis Provincia de Tucumán - Año 2014 - hasta SE 23

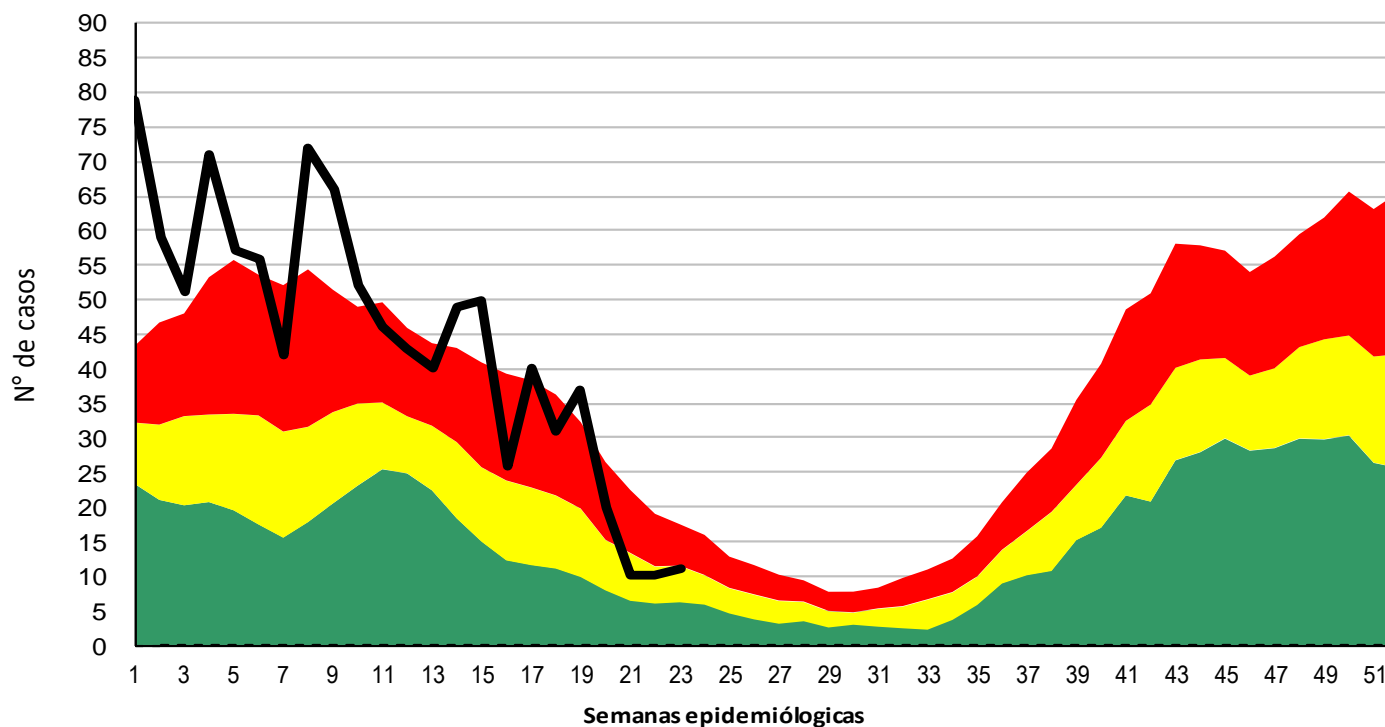


- REFERENCIAS
- Zona de Éxito
  - Zona de Seguridad
  - Zona de Alerta
  - Zona Epidémica
  - Nº de Casos

Fuente: Dirección de Epidemiología. SIPROSA



### Corredor Endémico de Alacranismo Provincia de Tucumán - Año 2014 - hasta SE 23



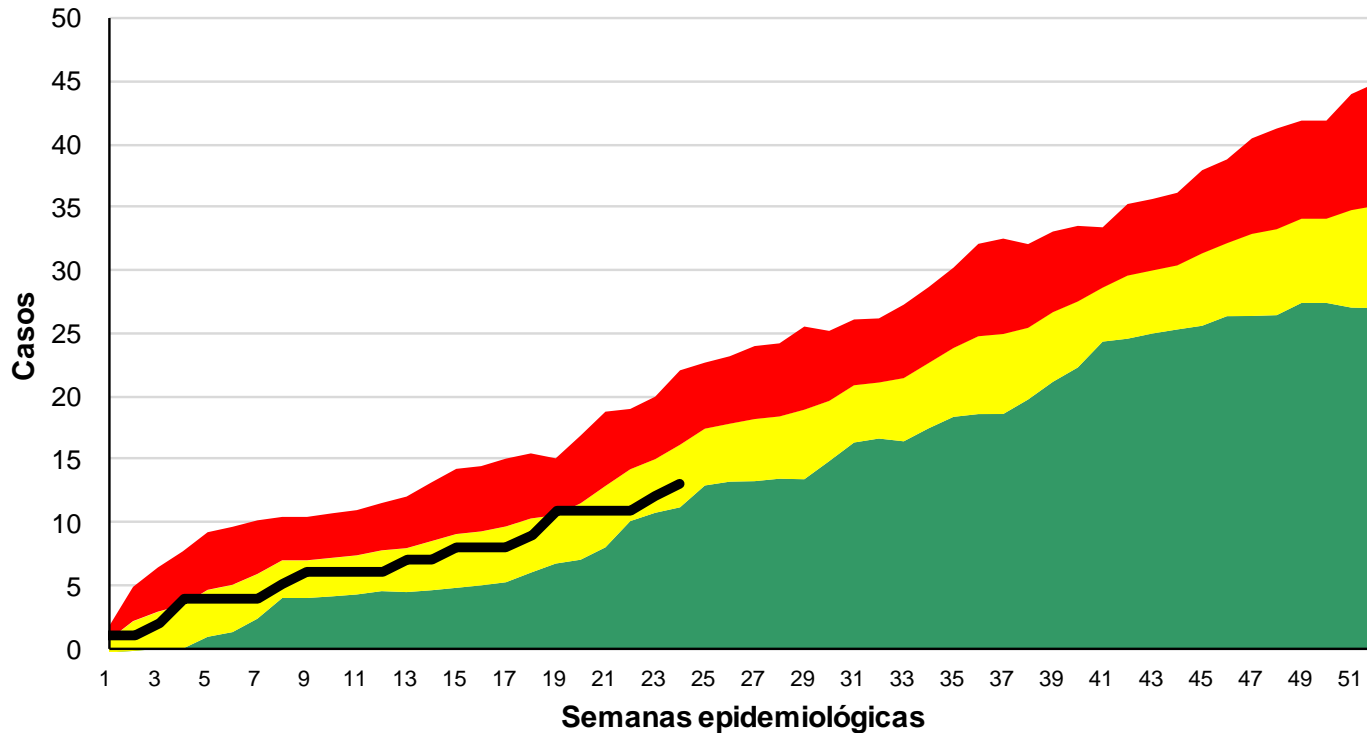
REFERENCIAS

- Zona de Éxito
- Zona de Seguridad
- Zona de Alerta
- Zona Epidémica
- N° de Casos

Fuente: Dirección de Epidemiología. SIPROSA



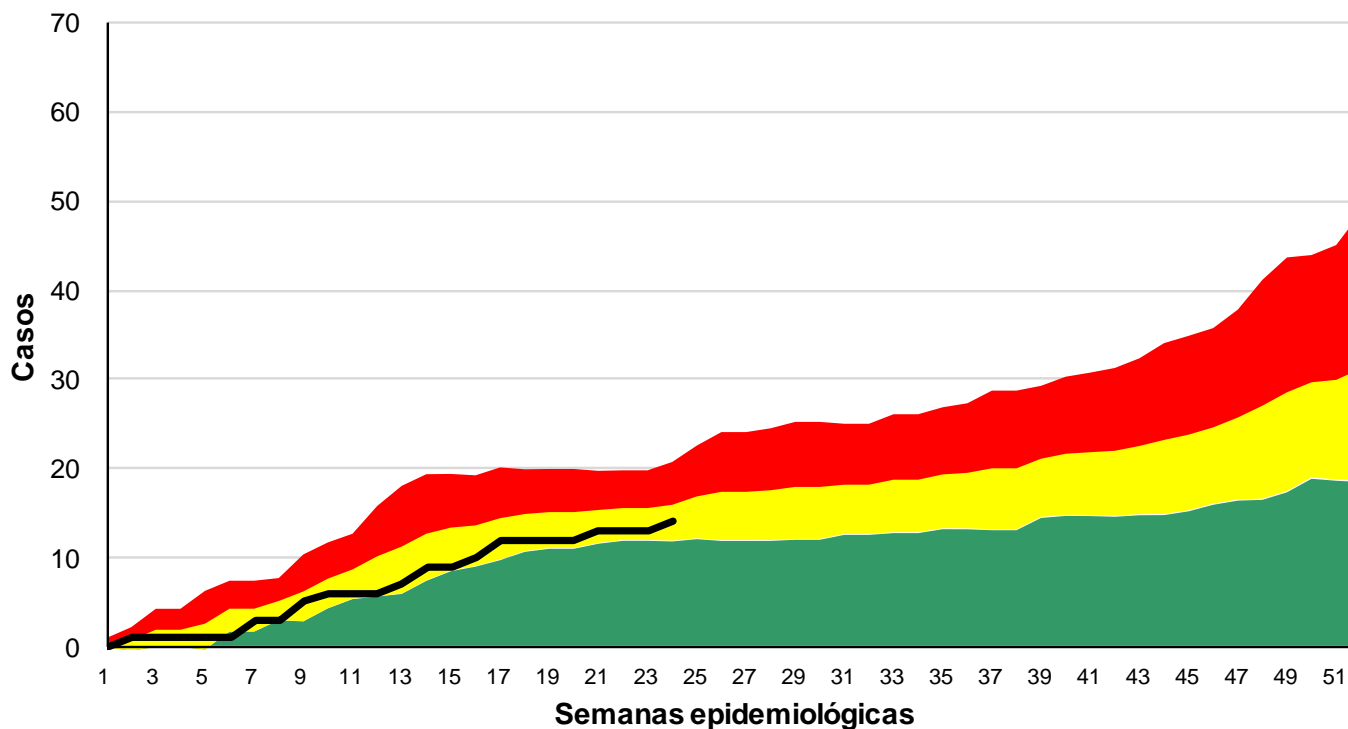
## Corredor Endémico de Meningitis Bacteriana Provincia de Tucumán - Año 2014 - hasta SE 24 (n=13)



Fuente: Dirección de Epidemiología. SIPROSA



## Corredor Endémico de Meningitis Virales Provincia de Tucumán - Año 2014 - hasta SE 24 (n=15)



Fuente: Dirección de Epidemiología. SIPROSA