

MINISTERIO DE SALUD PÚBLICA
Provincia de Tucumán



SALA DE SITUACION DE SALUD

Semana Epidemiológica N° 47
18 de Noviembre de 2013

DIRECCION DE EPIDEMIOLOGIA



Cólera en México

Dengue Colombia: más de 360 casos /día, 3.000 graves

Dengue Perú: circulación DEN 2 y 3

Dengue Bolivia: tasa de incidencia 126,4 /100.000 hab.

Sarampión en Brasil

Dengue Paraguay: Alertas epidemiológicas por aumento notificación (8%)

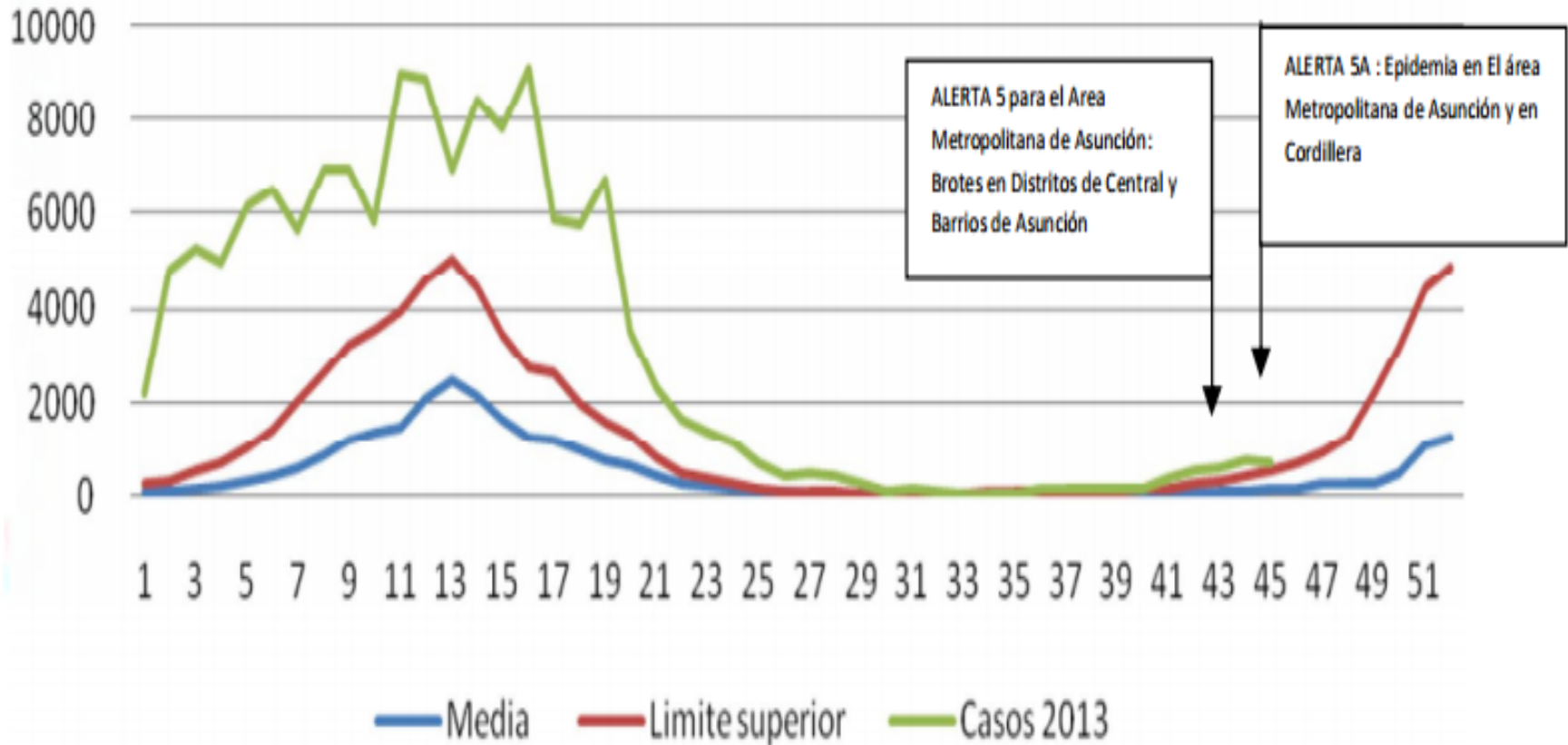
Mers

Countries	Cases (Deaths)
France	2 (1)
Italy	1 (0)
Jordan	2 (2)
Oman	1 (0)
Qatar	8 (3)
Saudi Arabia	127 (53)
Tunisia	3 (1)
United Kingdom (UK)	3 (2)
United Arab Emirates (UAE)	6 (2)
Total	153 (64)

Fuente: CDC-PromedMAIL-Ministerio de Salud de Paraguay



Curva de Tendencias y Casos Notificados de 2013



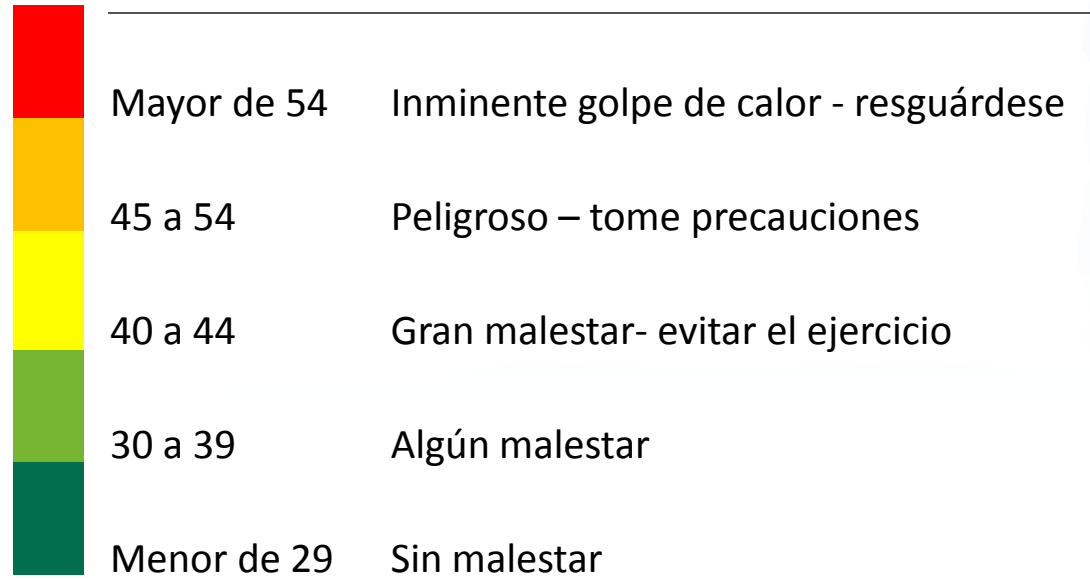
Fuente: Ministerio de Salud de Paraguay



Índice de calor estimado para los próximos días Noviembre 2013

Días de la semana	Índice de calor
Lunes 18	42
Martes 19	39
Miércoles 20	39
Jueves 21	39
Viernes 22	42
Sábado 23	45
Domingo 24	45

Referencias de la escala del Índice de calor





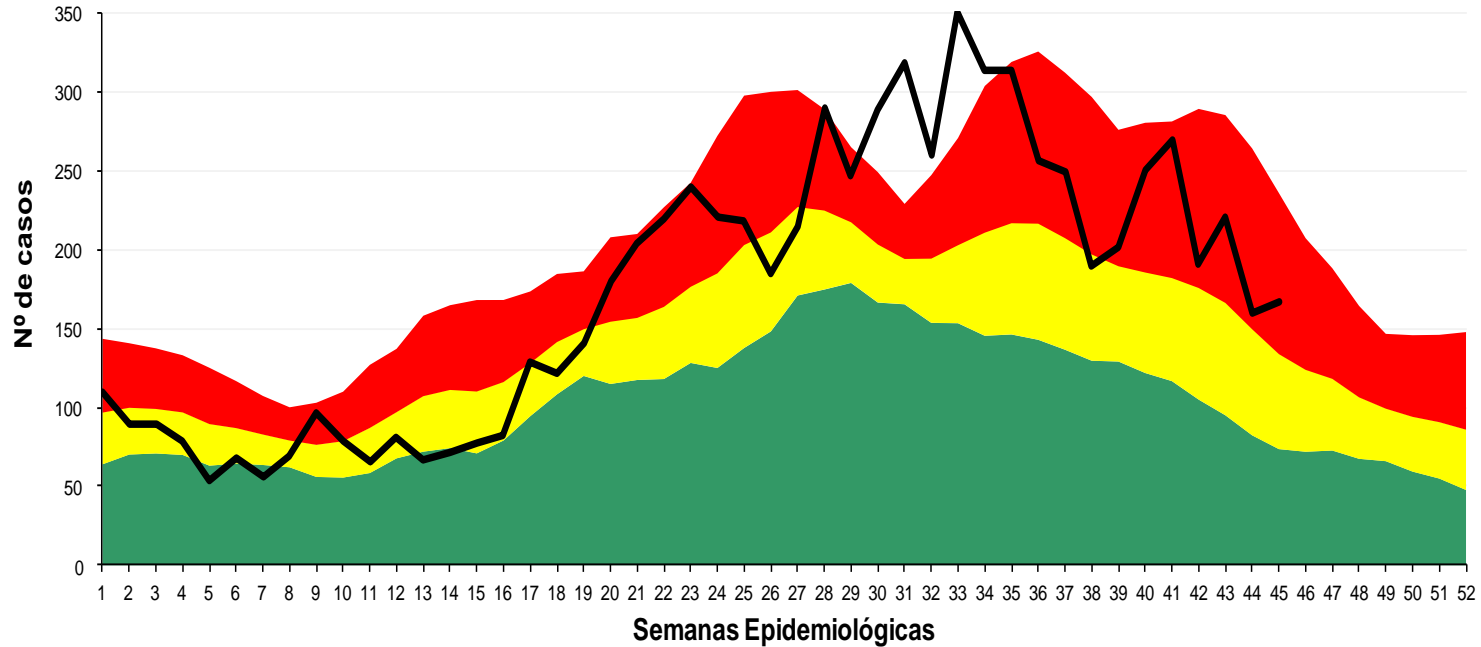
MINISTERIO DE SALUD PÚBLICA

Vigilancia de Enfermedades transmisibles

SALA DE SITUACION DE SALUD



Corredor Endémico de Neumonía Provincia de Tucumán - Año 2013 - hasta SE 45



REFERENCIAS

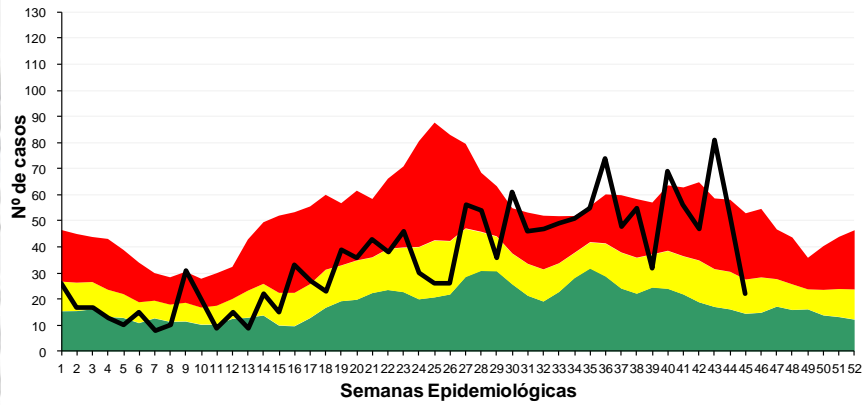
- Zona de Éxito
- Zona de Seguridad
- Zona de Alerta
- Zona Epidémica
- Nº de Casos

Fuente: Dirección de Epidemiología. SIPROSA

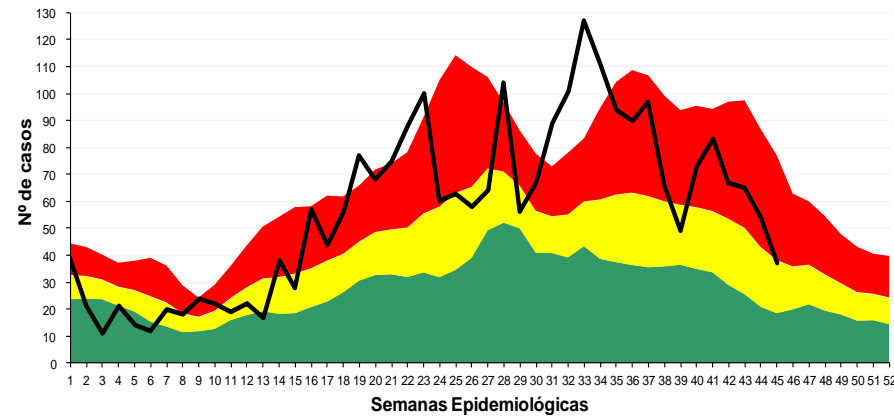


Corredor Endémico de Neumonía por grupos de edad. Provincia de Tucumán – Año 2013 – SE 45

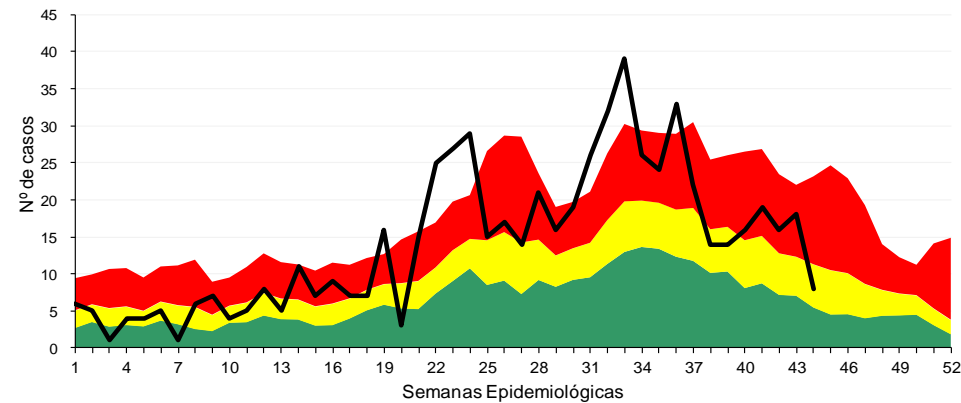
Menores de 2 años



2 a 9 años



10 a 14 años



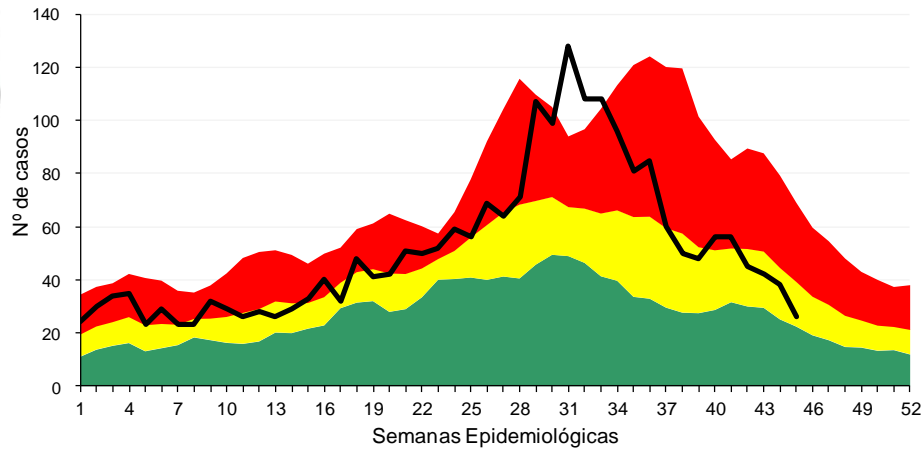
- REFERENCIAS
- Zona de Éxito
 - Zona de Seguridad
 - Zona de Alerta
 - Zona Epidémica
 - N° de Casos

Fuente: Dirección de Epidemiología. SIPROSA

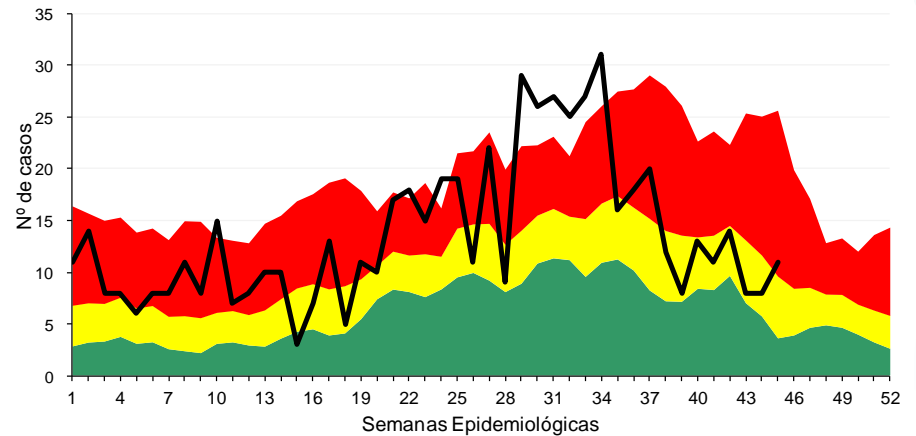


Corredor Endémico de Neumonía por grupos de edad. Provincia de Tucumán – Año 2013 – SE 45

15 a 64 años



Mayores de 65 años



REFERENCIAS

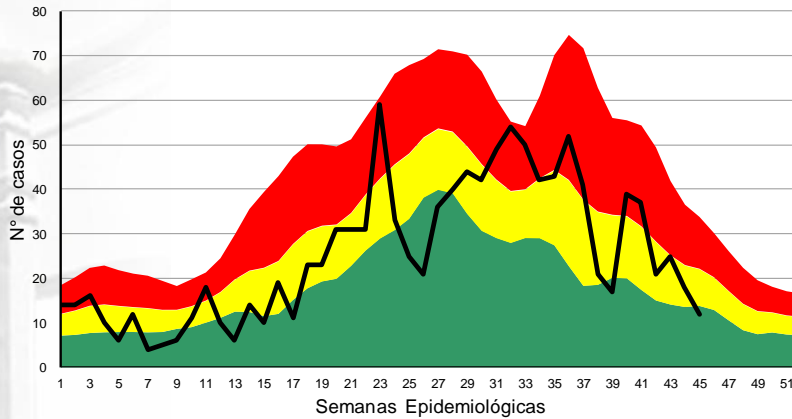
- Zona de Éxito
- Zona de Seguridad
- Zona de Alerta
- Zona Epidémica
- Nº de Casos

Fuente: Dirección de Epidemiología. SIPROSA

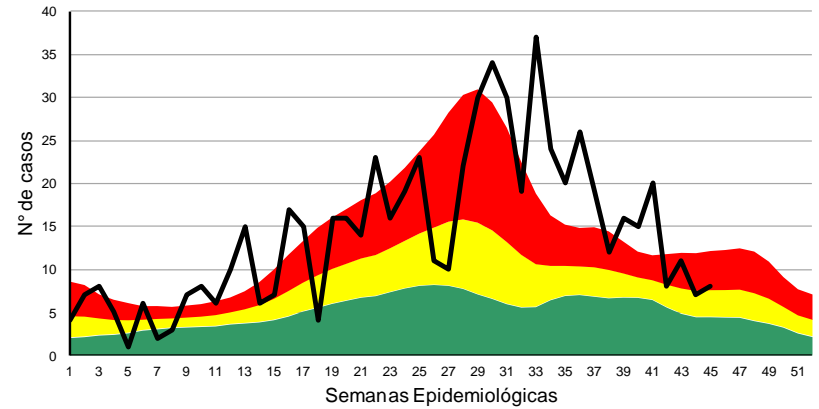


Corredor Endémico de Neumonía según Áreas Programáticas. Provincia de Tucumán - Año 2013 - hasta SE 45

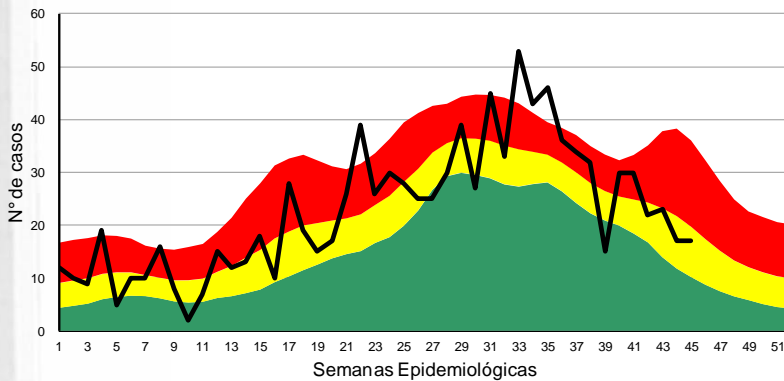
ÁREA PROGRAMATICA CENTRO



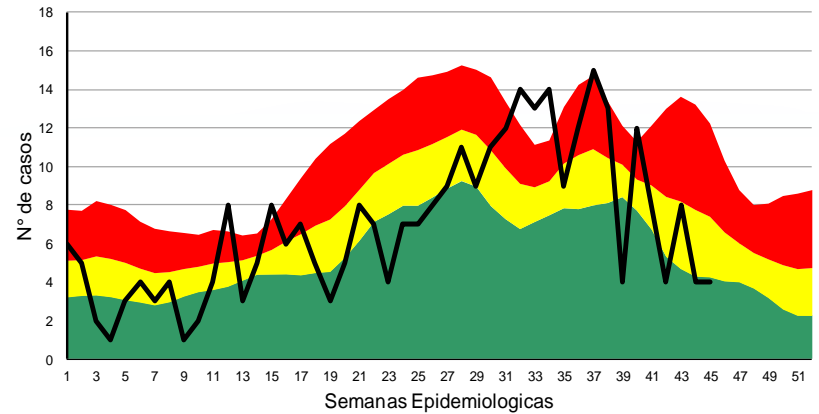
ÁREA PROGRAMATICA ESTE



ÁREA PROGRAMATICA SUR



ÁREA PROGRAMATICA OESTE



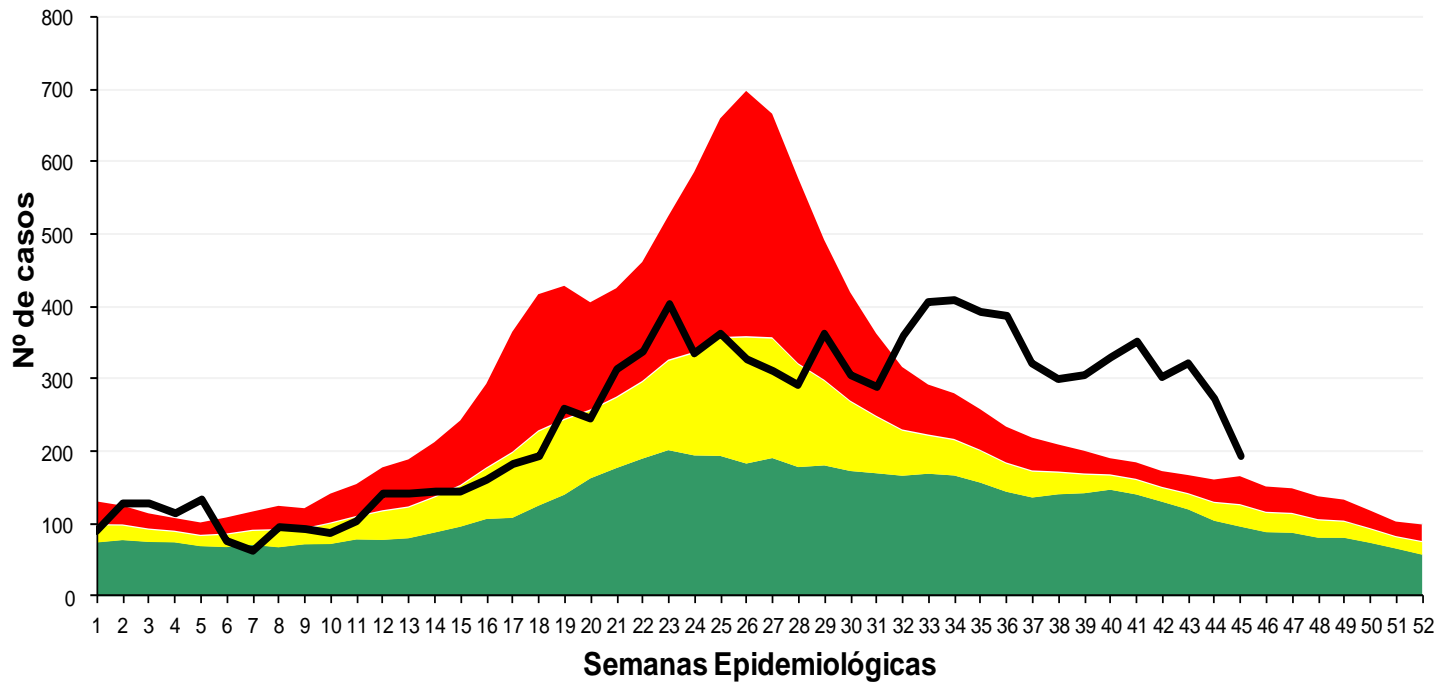
REFERENCIAS

- Zona de Éxito
- Zona de Seguridad
- Zona de Alerta
- Zona Epidémica
- N° de Casos

Fuente: Dirección de Epidemiología. SIPROSA



Corredor Endémico de Bronquiolitis Provincia de Tucumán - Año 2013 - hasta SE 45



REFERENCIAS

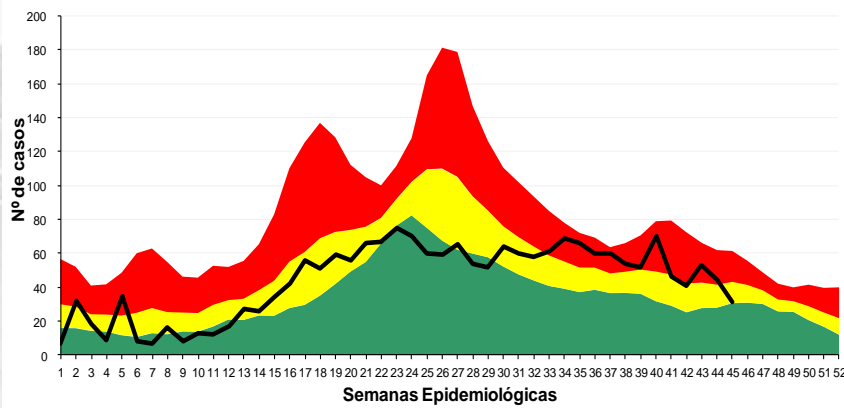
- Zona de Éxito
- Zona de Seguridad
- Zona de Alerta
- Zona Epidémica
- Nº de Casos

Fuente: Dirección de Epidemiología. SIPROSA

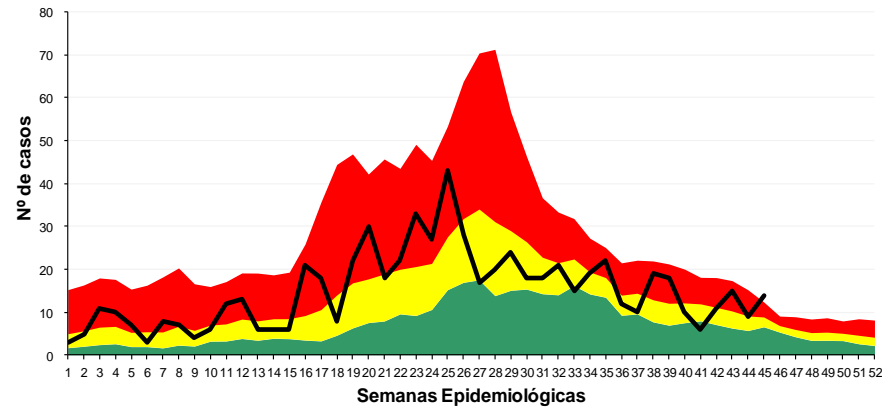


Corredor Endémico de Bronquiolitis según Áreas Programáticas. Provincia de Tucumán - Año 2013 - hasta SE 45

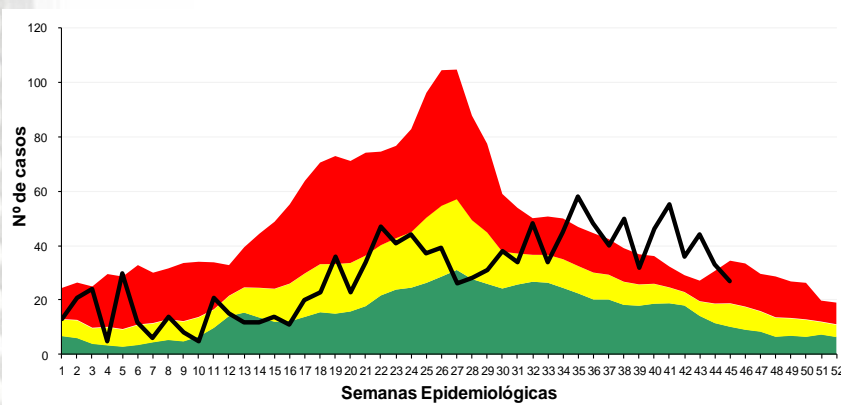
ÁREA PROGRAMATICA CENTRO



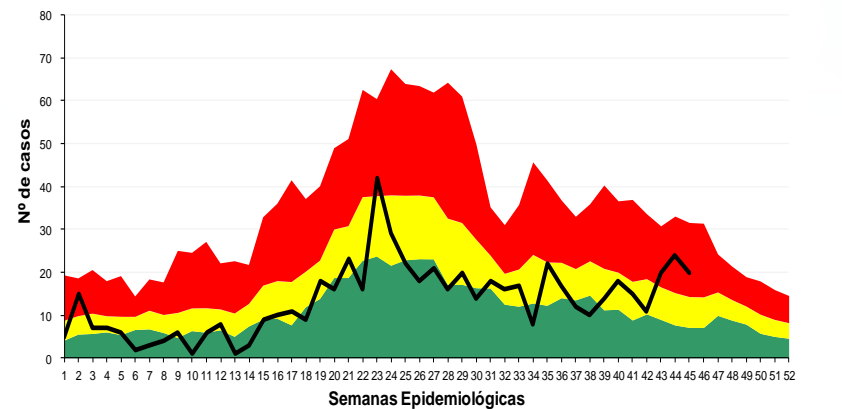
ÁREA PROGRAMATICA ESTE



ÁREA PROGRAMATICA SUR



ÁREA PROGRAMATICA OESTE



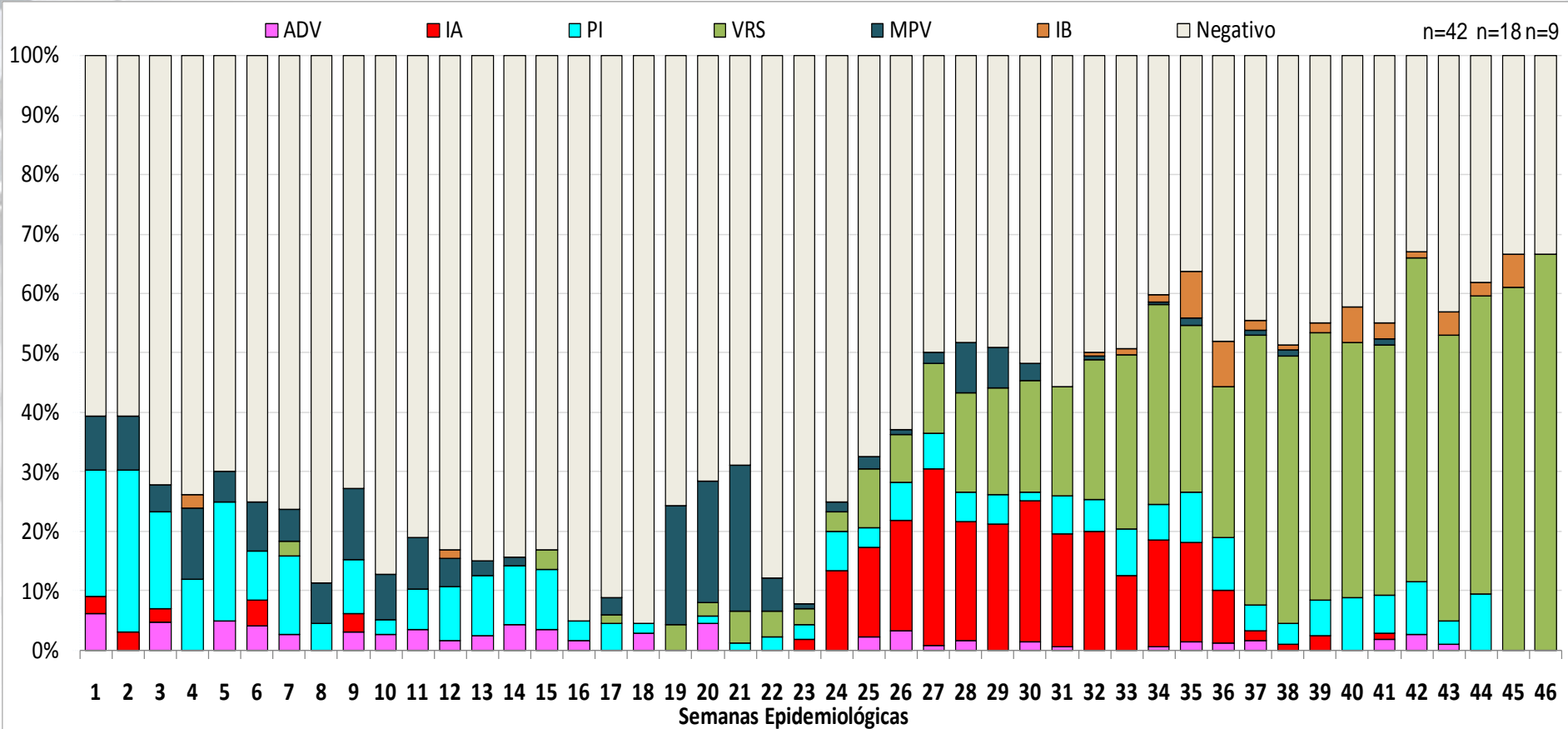
REFERENCIAS

- Zona de Éxito
- Zona de Seguridad
- Zona de Alerta
- Zona Epidémica
- Nº de Casos

Fuente: Dirección de Epidemiología. SIPROSA



Proporción de Virus respiratorios por SE 46. Provincia de Tucumán. Año 2013 - (n=3916)

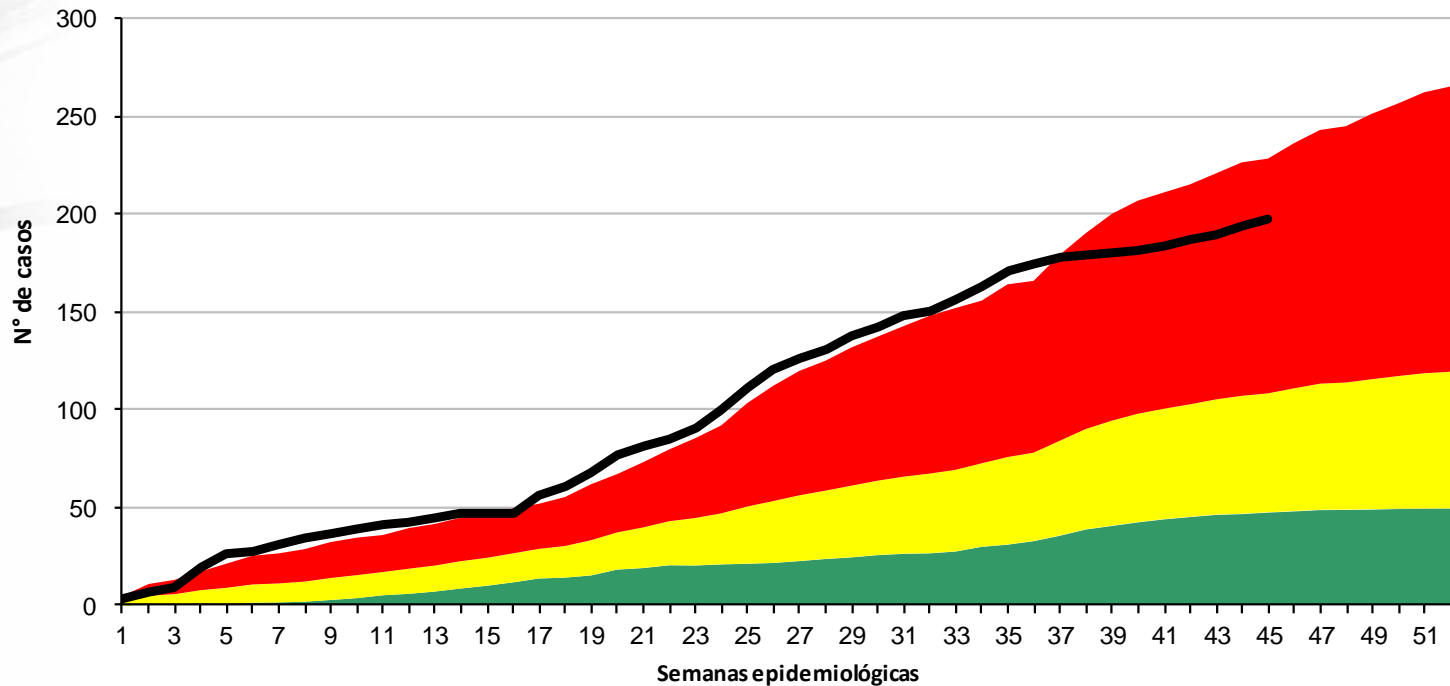


*Se estudiaron 457 muestras por PCR Real Time: 82 IA, 37 H1, 68 H3, 11 IB

Fuente: Laboratorio de Virología – UCI



Corredor Endémico acumulado de Coqueluche Provincia de Tucumán - Año 2013 - hasta SE 45

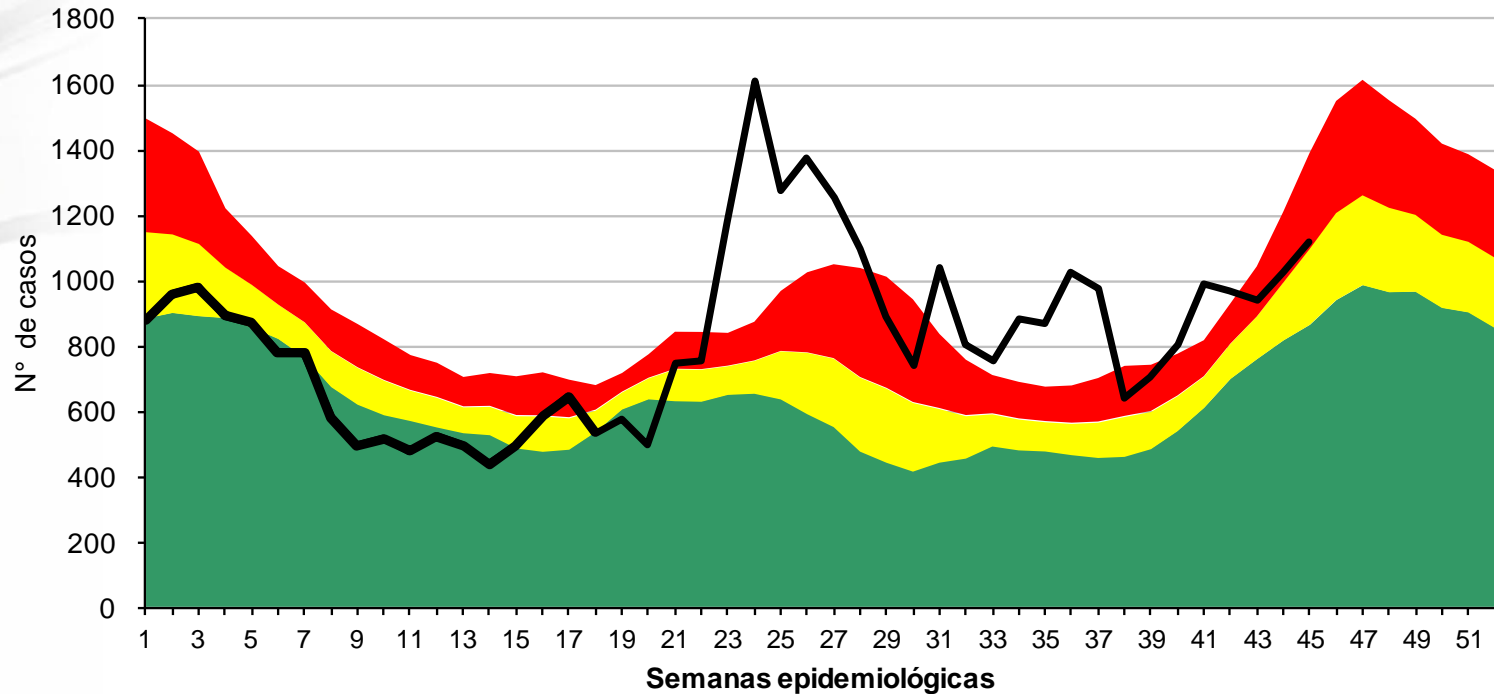


- REFERENCIAS
- Zona de Éxito
 - Zona de Seguridad
 - Zona de Alerta
 - Zona Epidémica
 - Nº de Casos

Fuente: Dirección de Epidemiología. SIPROSA



Corredor Endémico de Diarreas en menores de 5 años Provincia de Tucumán - Año 2013 - hasta SE 45



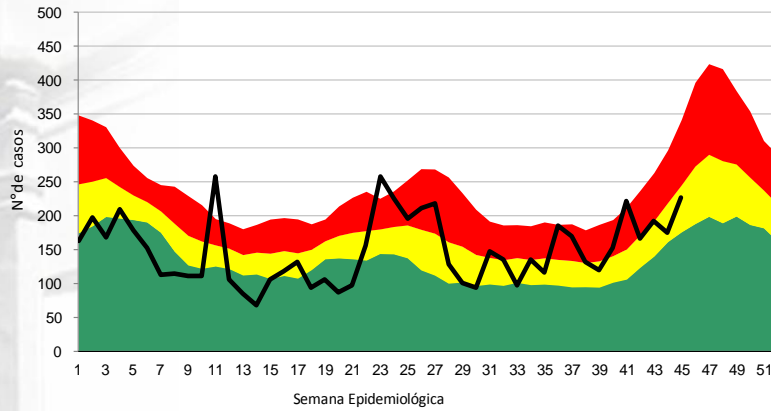
- REFERENCIAS
- Zona de Éxito
 - Zona de Seguridad
 - Zona de Alerta
 - Zona Epidémica
 - N° de Casos

Fuente: Dirección de Epidemiología. SIPROSA

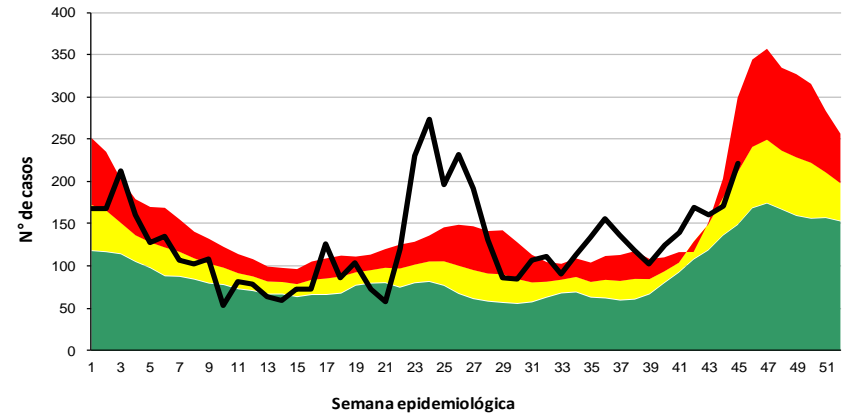


Corredor Endémico de Diarreas en menores de 5 años según Áreas Programáticas. Provincia de Tucumán - Año 2013 - hasta SE 45

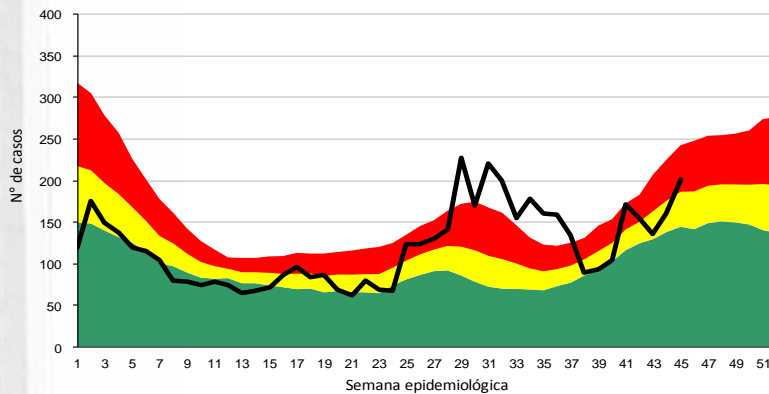
ÁREA PROGRAMATICA CENTRO



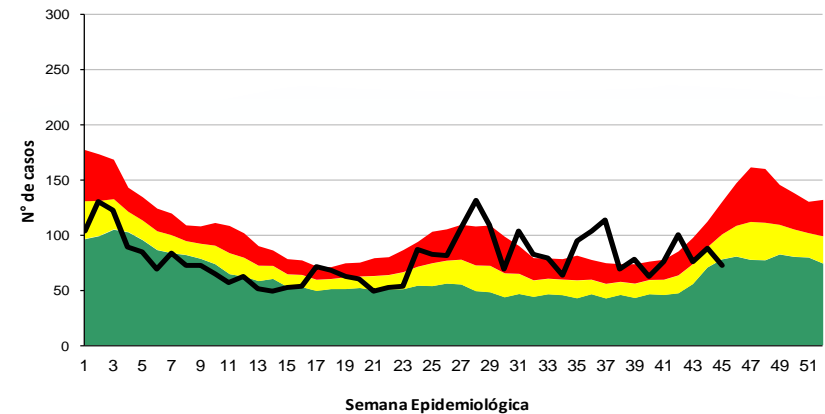
ÁREA PROGRAMATICA ESTE



ÁREA PROGRAMATICA SUR



ÁREA PROGRAMATICA OESTE



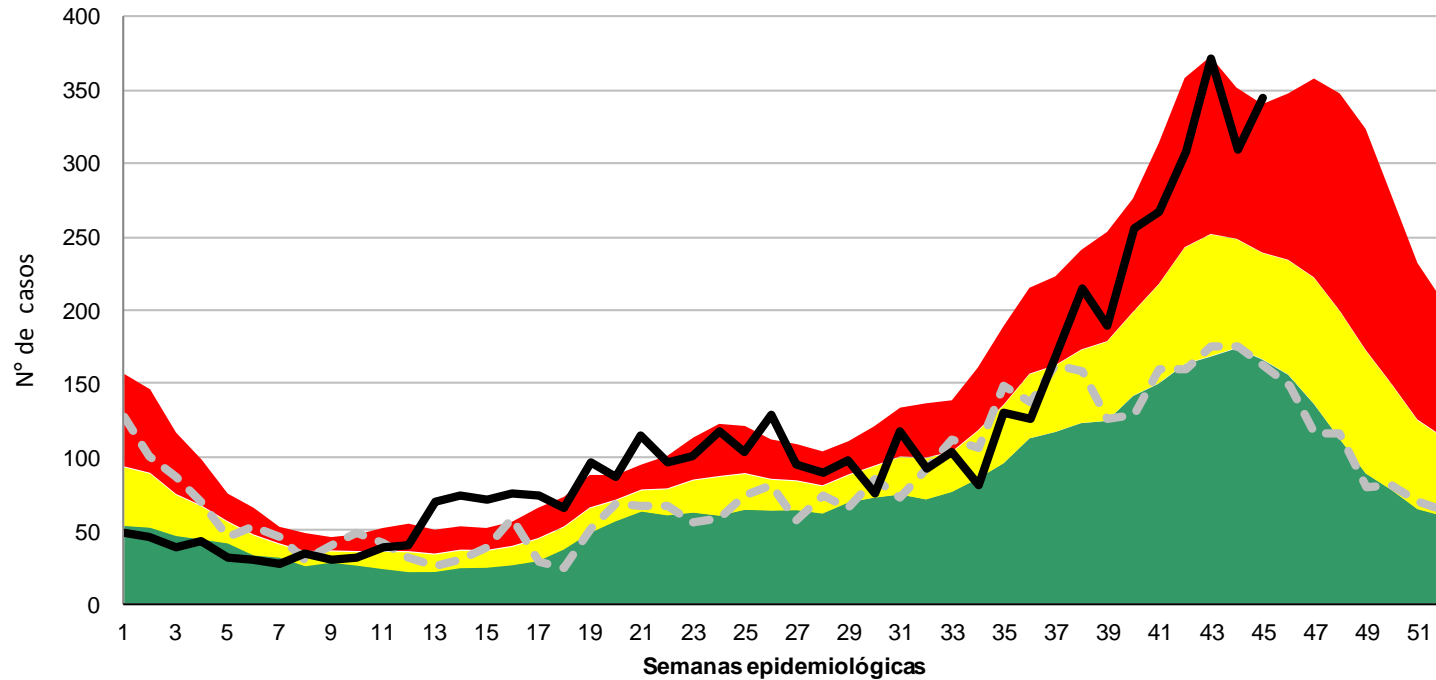
REFERENCIAS

- Zona de Éxito
- Zona de Seguridad
- Zona de Alerta
- Zona Epidémica
- N° de Casos

Fuente: Dirección de Epidemiología. SIPROSA



Corredor Endémico de Varicela Provincia de Tucumán - Año 2013 - hasta SE 45



REFERENCIAS

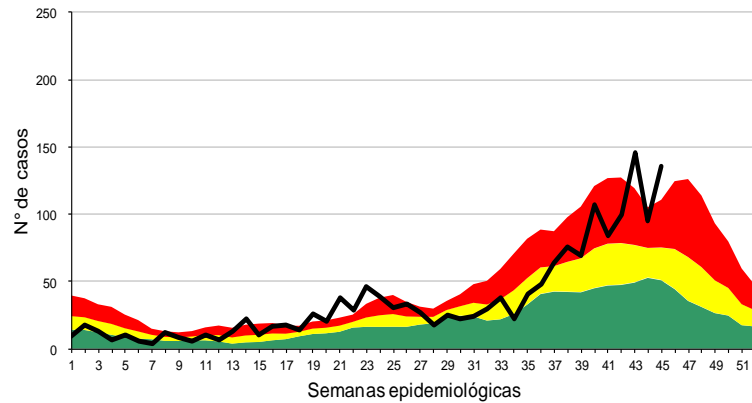
- Zona de Éxito
- Zona de Seguridad
- Zona de Alerta
- Zona Epidémica
- Nº de Casos
- Casos Año 2012

Fuente: Dirección de Epidemiología. SIPROSA

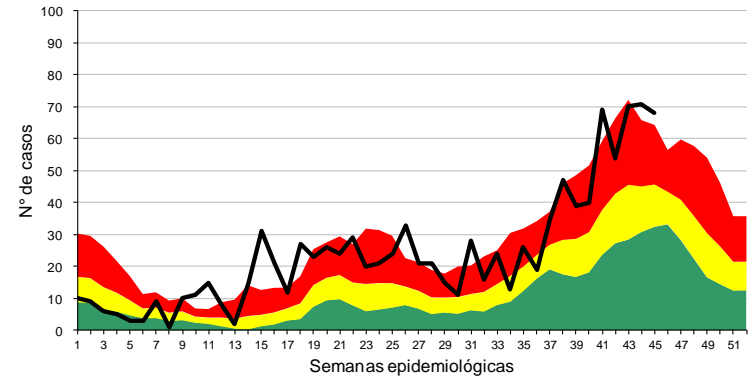


Corredor Endémico de Varicela según Áreas Programáticas. Provincia de Tucumán - Año 2013 - hasta SE 45

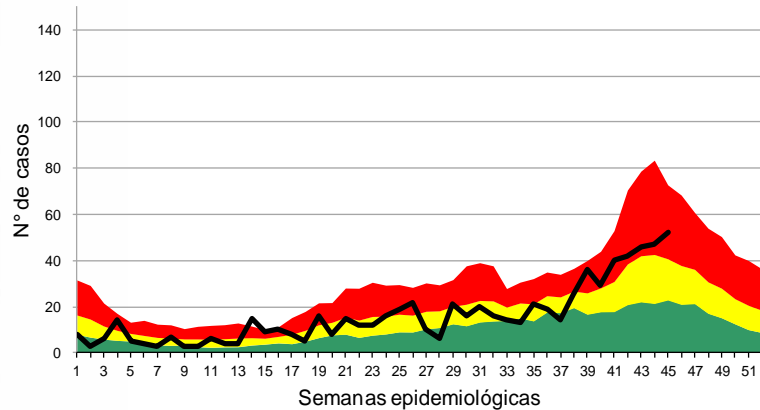
ÁREA PROGRAMATICA CENTRO



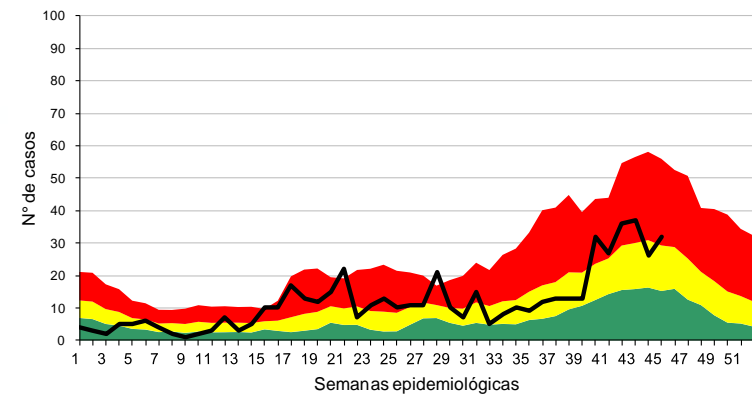
ÁREA PROGRAMATICA ESTE



ÁREA PROGRAMATICA SUR



ÁREA PROGRAMATICA OESTE



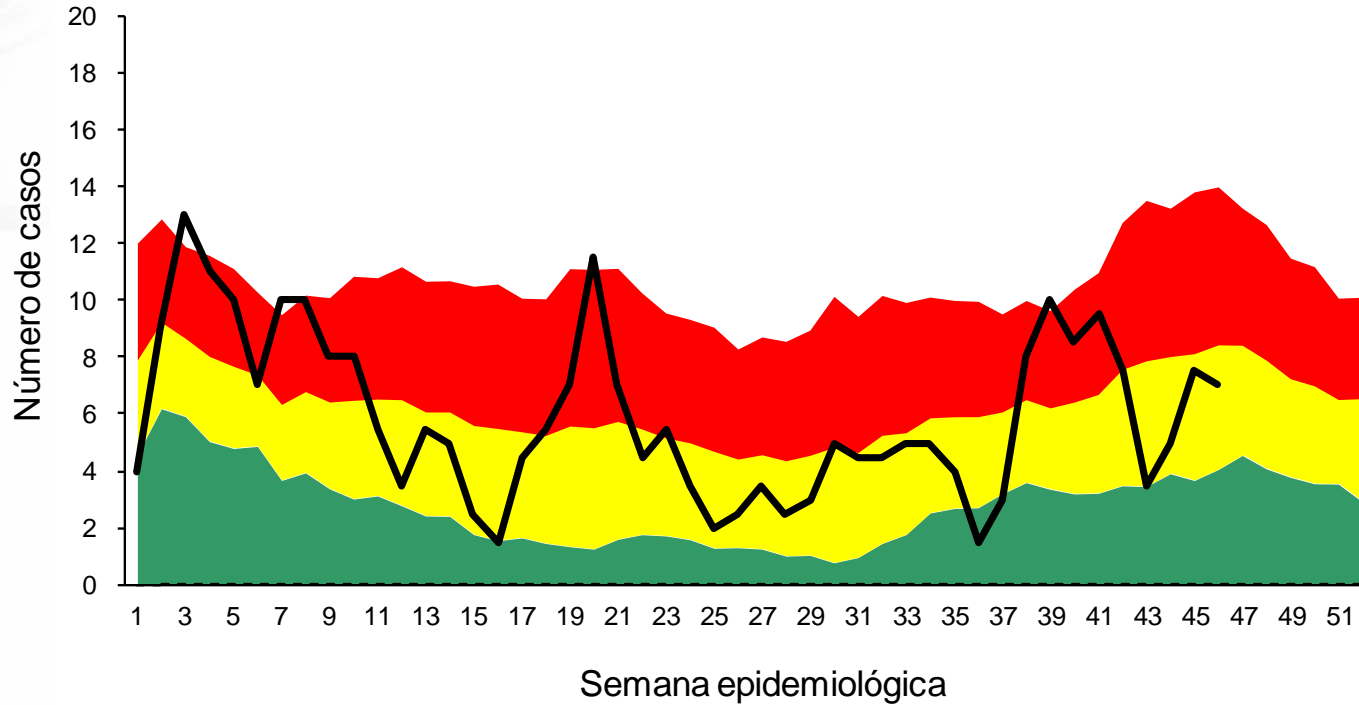
REFERENCIAS

- Zona de Éxito
- Zona de Seguridad
- Zona de Alerta
- Zona Epidémica
- N° de Casos

Fuente: Dirección de Epidemiología. SIPROSA



Corredor Endémico de Parotiditis Provincia de Tucumán - Año 2013 -hasta SE 45



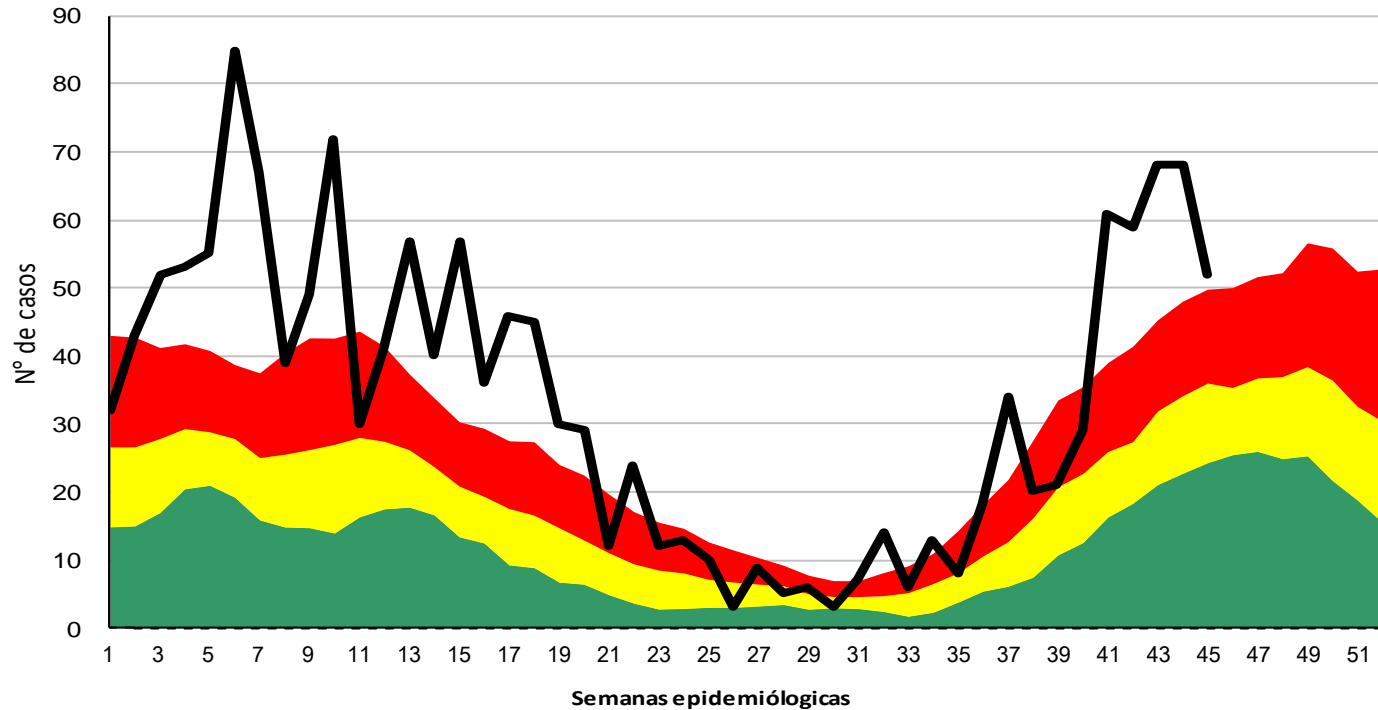
REFERENCIAS

- Zona de Éxito
- Zona de Seguridad
- Zona de Alerta
- Zona Epidémica
- N° de Casos

Fuente: Dirección de Epidemiología. SIPROSA



Corredor Endémico de Alacranismo Provincia de Tucumán - Año 2013 - hasta SE 45



REFERENCIAS

- Zona de Éxito
- Zona de Seguridad
- Zona de Alerta
- Zona Epidémica
- Nº de Casos

Fuente: Dirección de Epidemiología. SIPROSA



2013

Nº Total de casos hasta SE 46: 55

Virales: 23

Bacterianas: 30

Micóticas: 2

Meningococo 4

Neumococo 9

Haemophilus
Influenzae 8

TBC

Bacterianas/otras 3

Bacteriana s/e 6

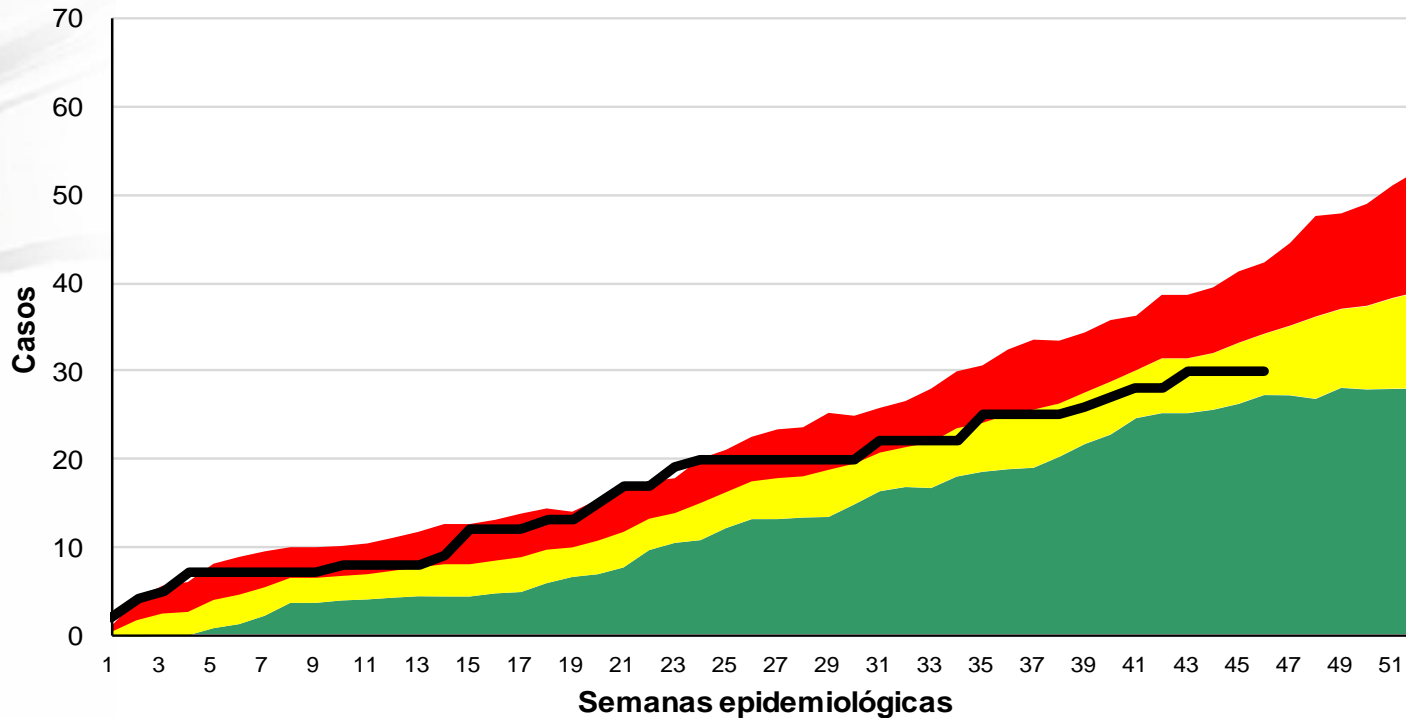
Meningitis Bacteriana Provincia de Tucumán. Año 2012 y 2013 hasta SE 46

Edades	ETIOLOGIA					
	Neumococo		Meningococo		Haemophillus influenzae	
	2012	2013	2012	2013	2012	2013
< 1 año	4	2	3	2	2	8
1 año			2		3	
2 a 4	1	1		1		
5 a 9	1				1	
10 a 14	1		2			
15 a 24	2	2				
25 a 44	1	3				
45 y más	3	1		1		
TOTAL	13	9	7	4	6	8

Fuente: Dirección de Epidemiología. SIPROSA



Corredor Endémico Acumulado de Meningitis Bacterianas Provincia de Tucumán. Año 2013 hasta SE 46 (n=30)



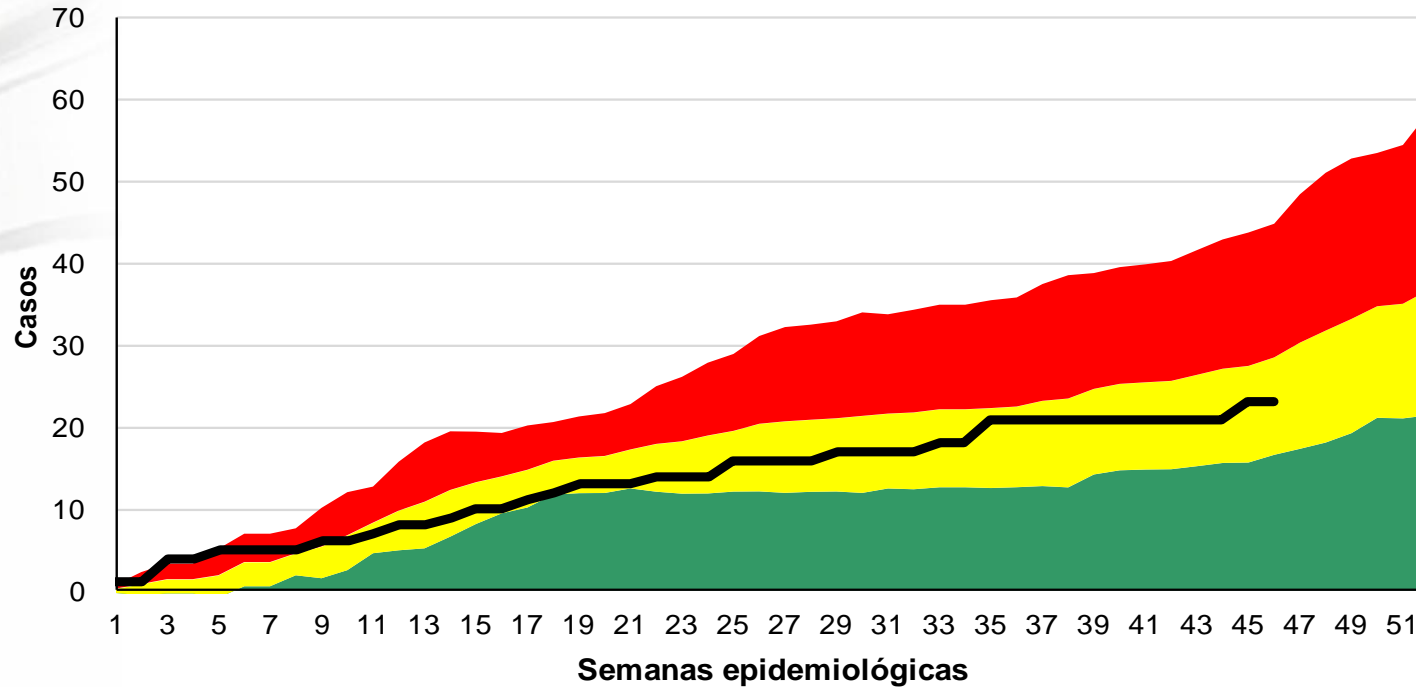
REFERENCIAS

- Zona de Éxito
- Zona de Seguridad
- Zona de Alerta
- Zona Epidémica
- N° de Casos

Fuente: Dirección de Epidemiología. SIPROSA



Corredor Endémico Acumulado de Meningitis Virales Provincia de Tucumán. Año 2013 hasta SE 46 (n=23)



REFERENCIAS

- Zona de Éxito
- Zona de Seguridad
- Zona de Alerta
- Zona Epidémica
- N° de Casos

Fuente: Dirección de Epidemiología. SIPROSA