

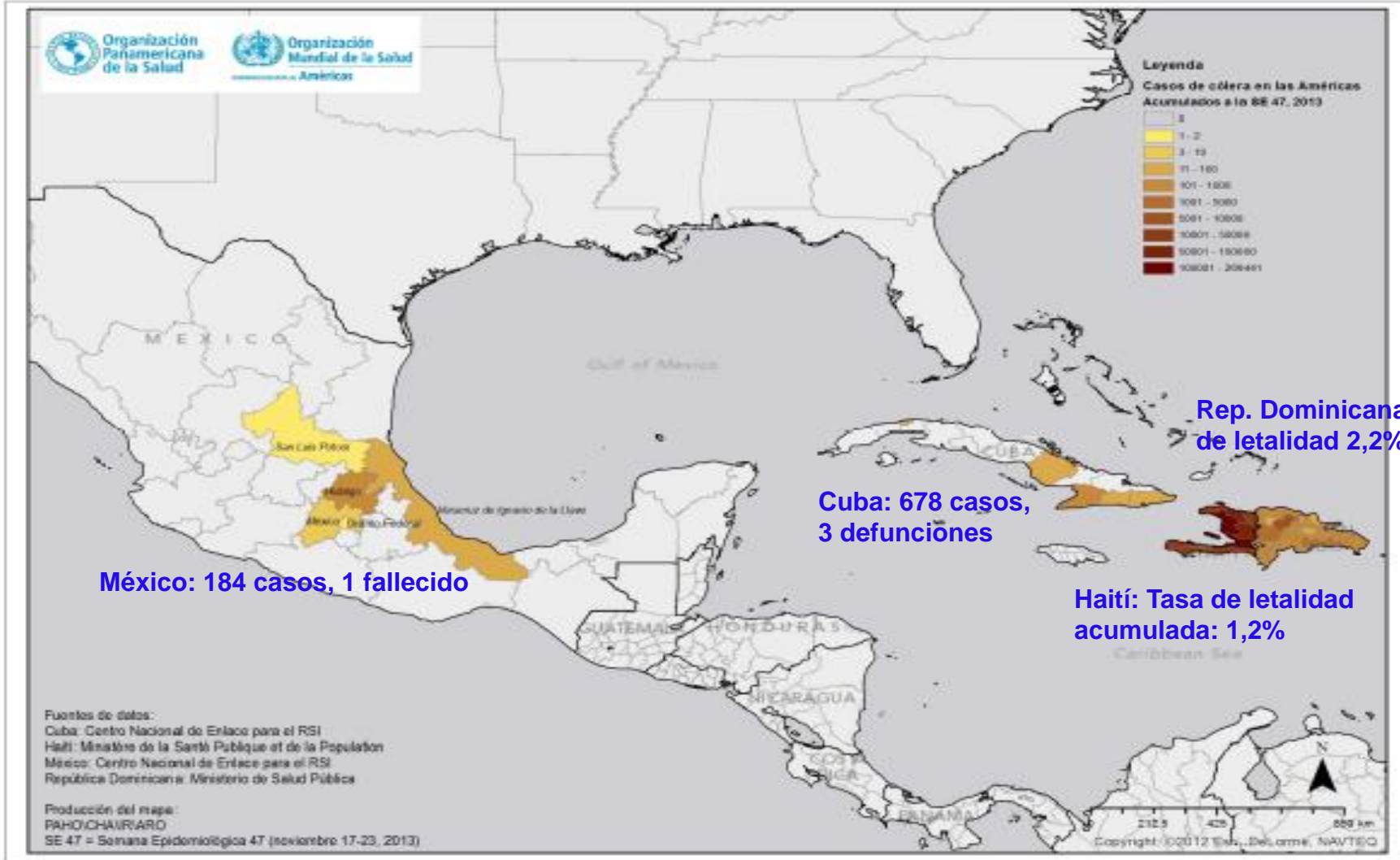
**MINISTERIO DE SALUD PÚBLICA**  
**Provincia de Tucumán**



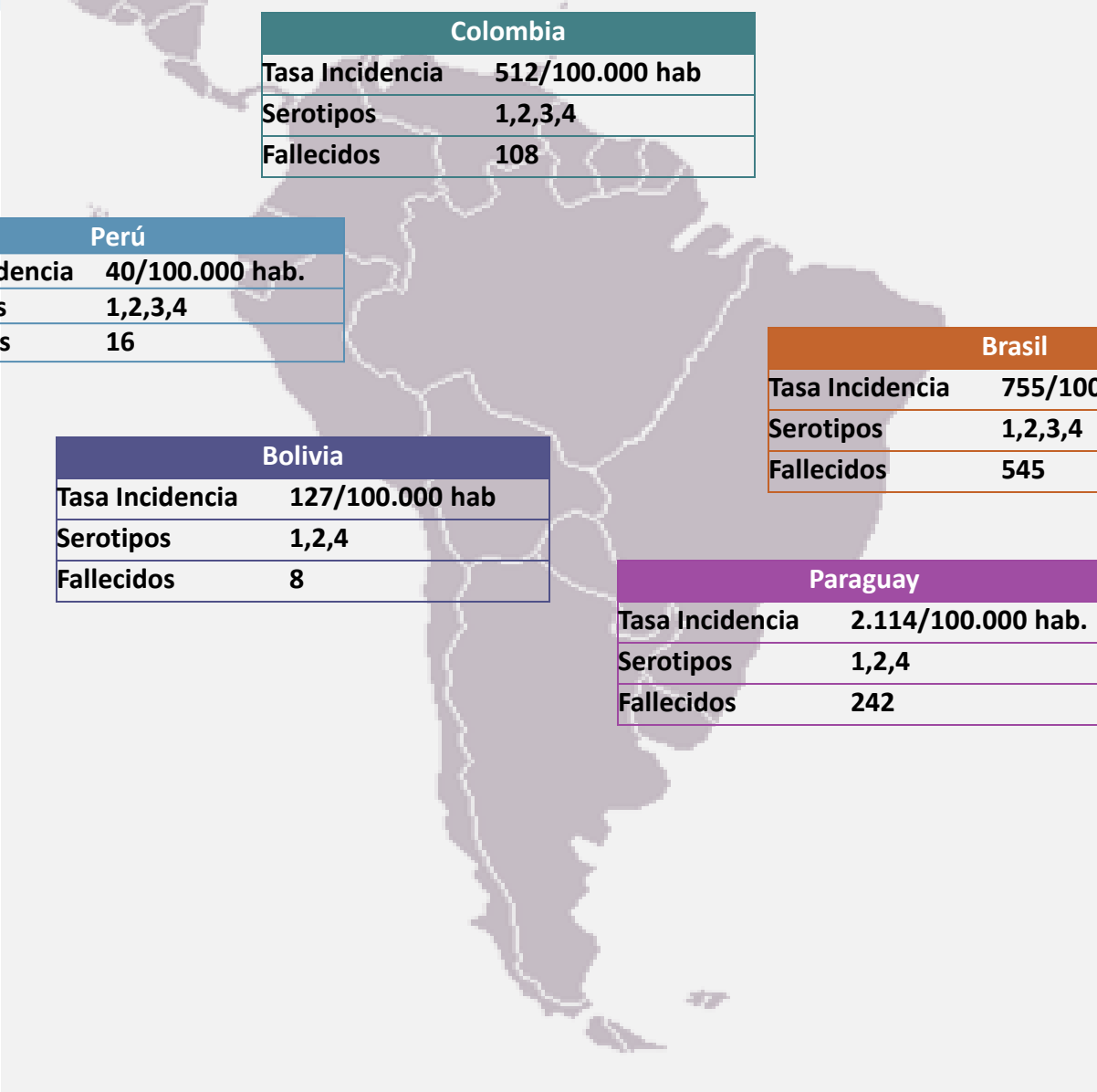
# **SALA DE SITUACION DE SALUD**

**Semana Epidemiológica N° 50**  
**9 de Diciembre de 2013**

**DIRECCION DE EPIDEMIOLOGIA**



Fuente: OPS



Colombia	
Tasa Incidencia	512/100.000 hab
Serotipos	1,2,3,4
Fallecidos	108

Perú	
Tasa Incidencia	40/100.000 hab.
Serotipos	1,2,3,4
Fallecidos	16

Bolivia	
Tasa Incidencia	127/100.000 hab
Serotipos	1,2,4
Fallecidos	8

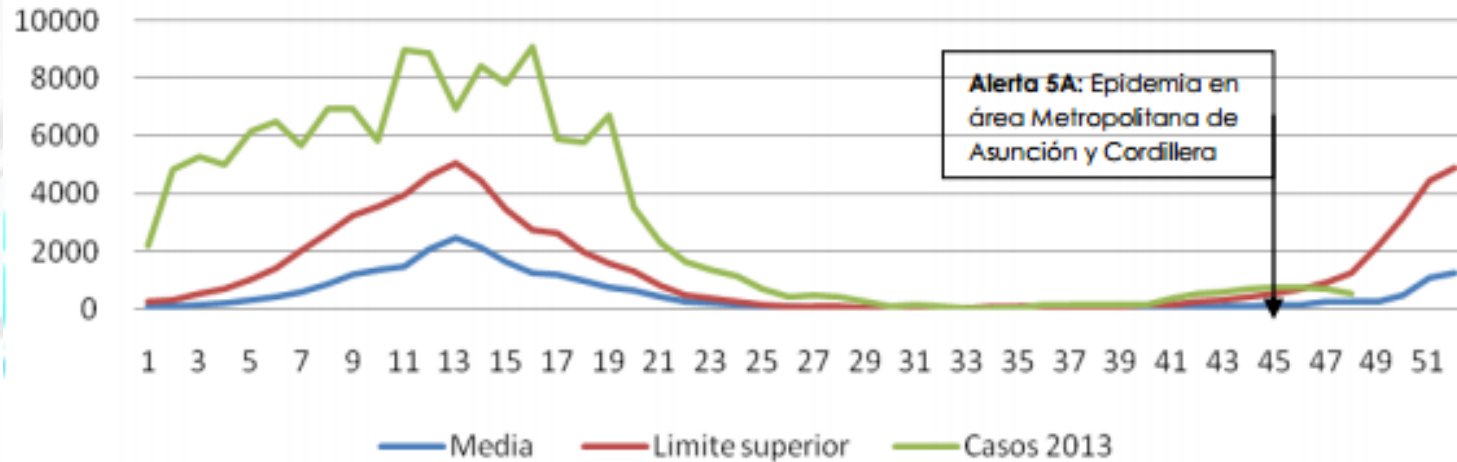
Brasil	
Tasa Incidencia	755/100.000 hab.
Serotipos	1,2,3,4
Fallecidos	545

Paraguay	
Tasa Incidencia	2.114/100.000 hab.
Serotipos	1,2,4
Fallecidos	242

Fuente:OPS



## Curvas de tendencia y casos notificados 2013



**SE 1-47**  
**Notificados:** 151.875  
**Confirmados:** 131.189 (86,3%)  
**Tasa de incidencia:** 2.114  
 /100.000 hab.  
**Fallecidos:** 242

Dptos. afectados (Área Metropolitana):  
**Asunción, Central y Bajo Chaco**

**DEN 1, DEN 2 Y DEN 4**

Fuente: Ministerio de Salud de Paraguay

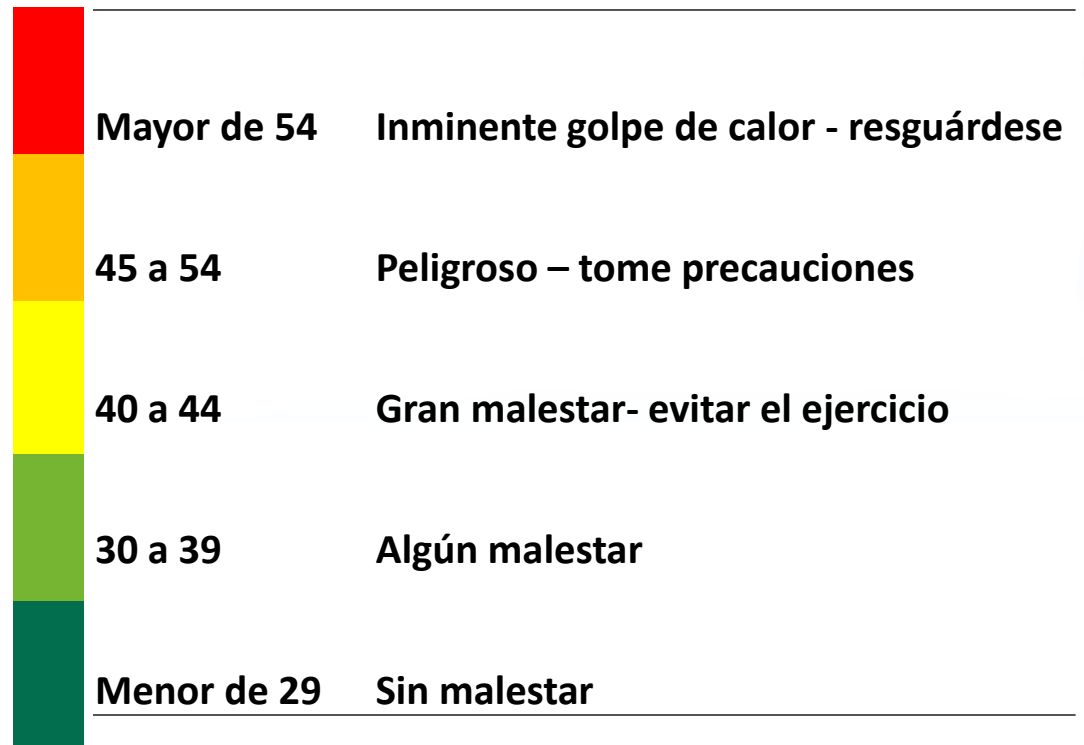


# Índice de calor estimado para los próximos días Diciembre 2013



Días de la semana	Índice de calor
Lunes 9	43
Martes 10	41
Miércoles 11	42
Jueves 12	40
Viernes 13	45
Sábado 14	49
Domingo 15	46

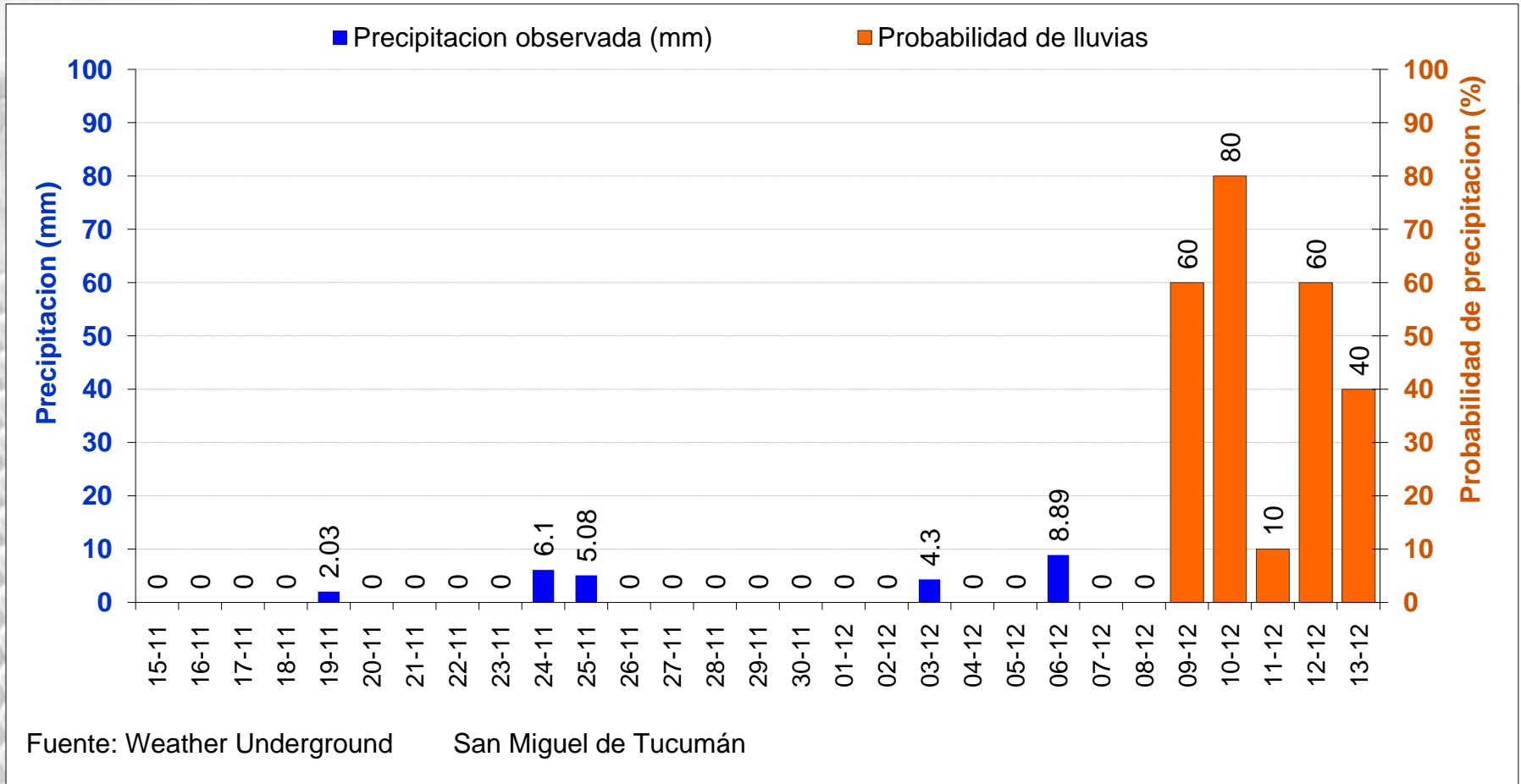
## Referencias de la escala del Índice de calor







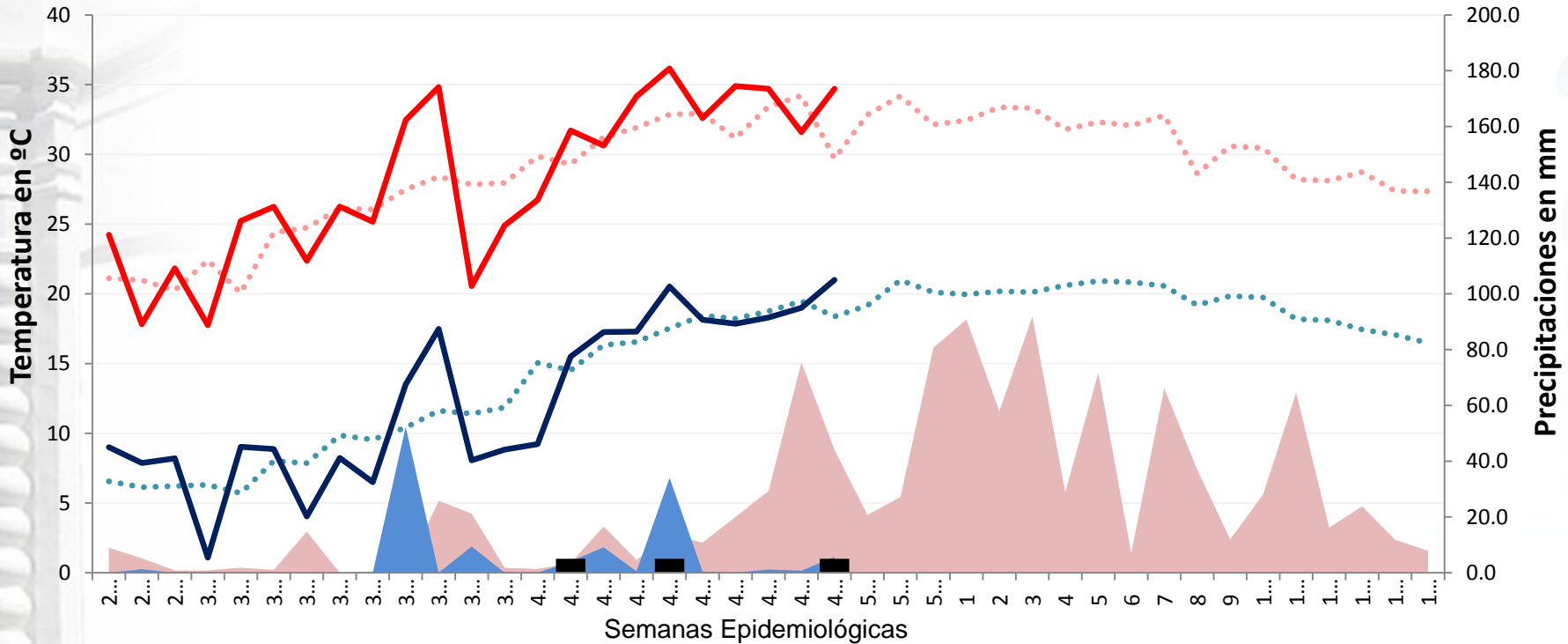
## Precipitaciones observadas y probabilidad de lluvias para los próximos días. GSMT 2013



Fuente: Weather Underground



# Vigilancia de Síndrome febril y factores climáticos. Año 2013. Provincia de Tucumán.



- Máxima temperatura
- Precipitaciones esperadas
- Febriles estudiados
- Mínima temperatura
- Precipitaciones 2011

Fuente: Dirección de Epidemiología



MINISTERIO DE SALUD PÚBLICA

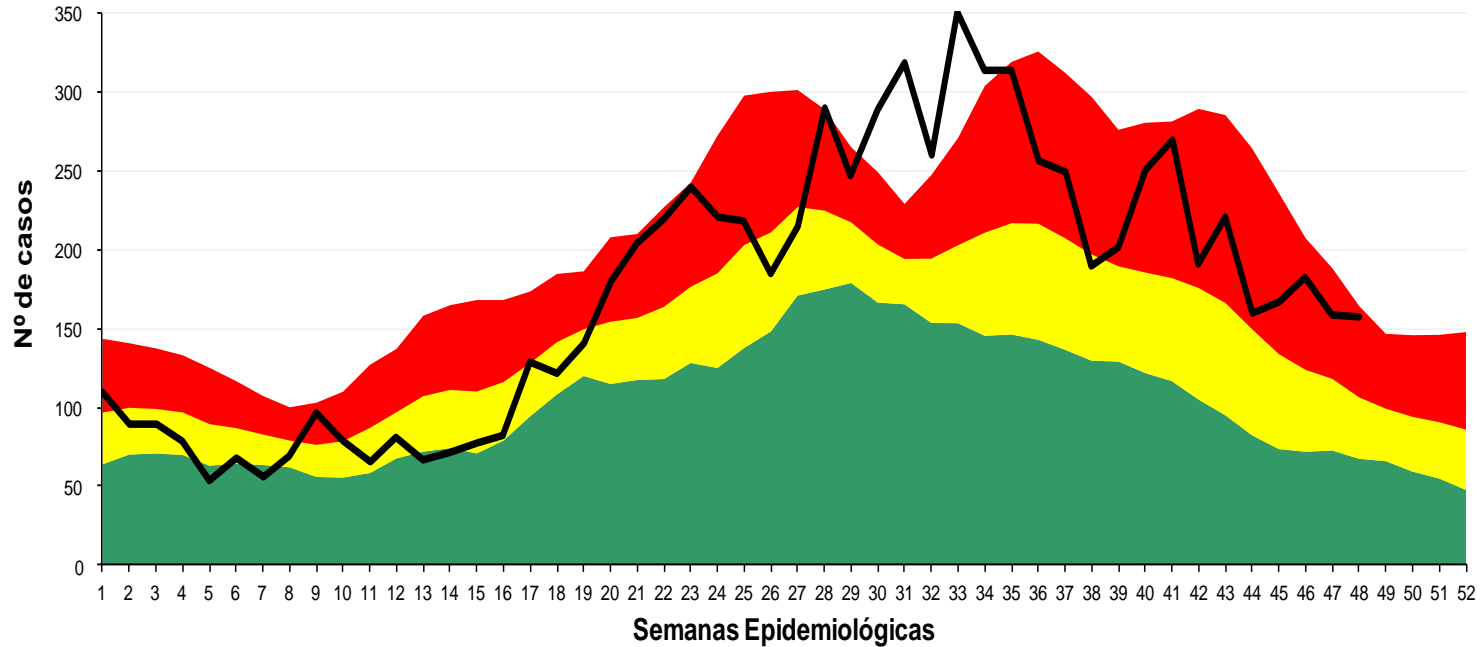
# Vigilancia de Enfermedades transmisibles

**SALA DE SITUACION DE SALUD**





## Corredor Endémico de Neumonía Provincia de Tucumán - Año 2013 - hasta SE 48



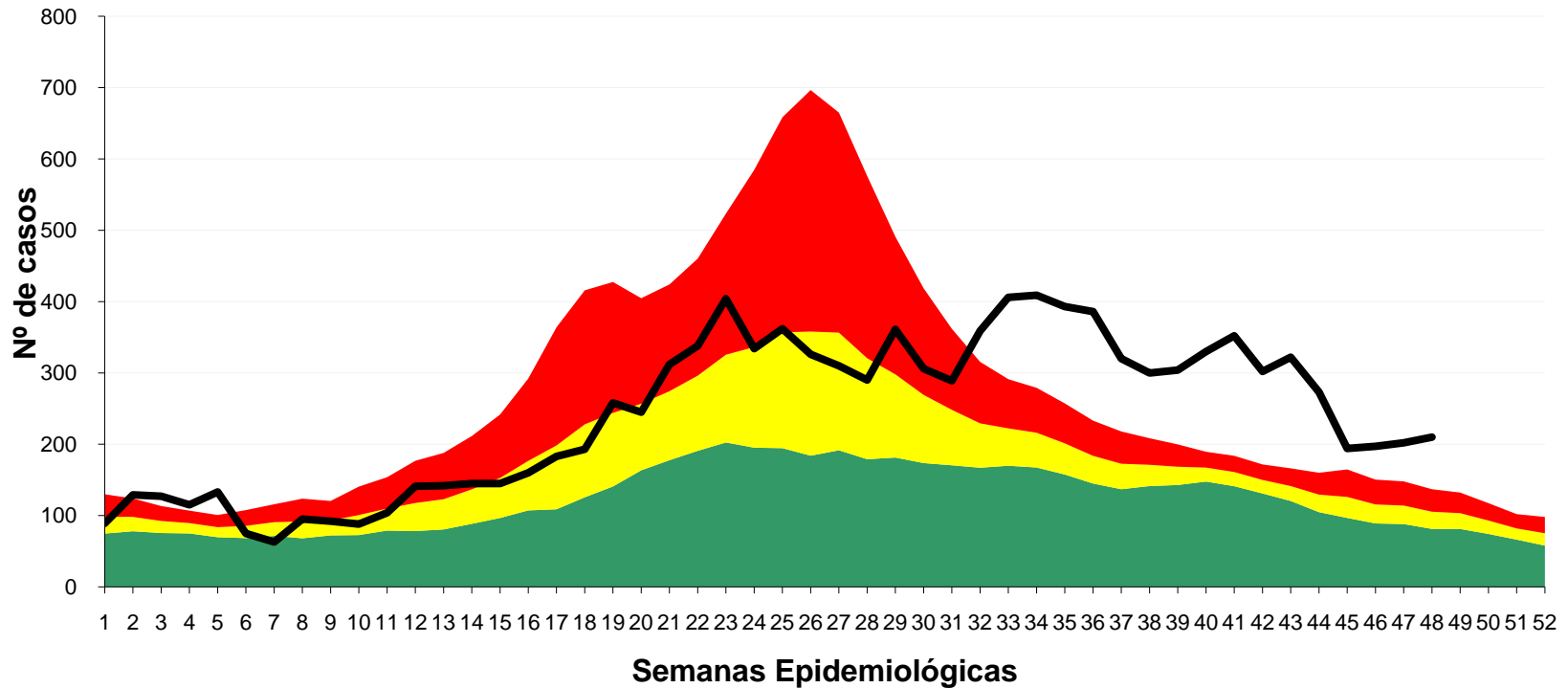
REFERENCIAS

- Zona de Éxito
- Zona de Seguridad
- Zona de Alerta
- Zona Epidémica
- Nº de Casos

Fuente: Dirección de Epidemiología. SIPROSA



## Corredor Endémico de Bronquiolitis Provincia de Tucumán - Año 2013 - hasta SE 48



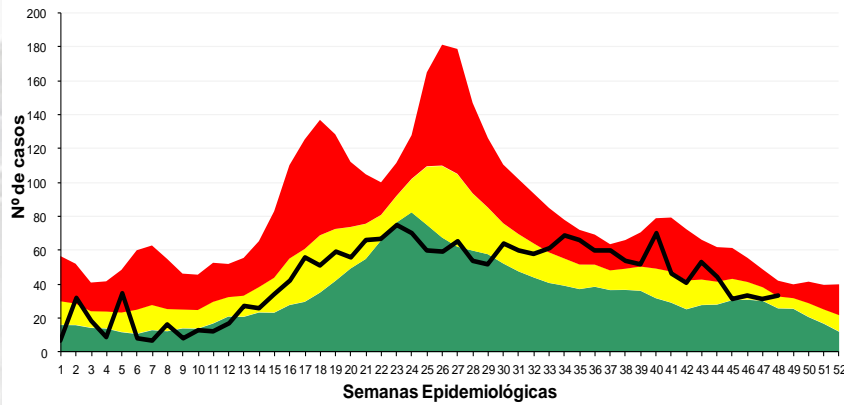
- REFERENCIAS
- Zona de Éxito
  - Zona de Seguridad
  - Zona de Alerta
  - Zona Epidémica
  - Nº de Casos

Fuente: Dirección de Epidemiología. SIPROSA

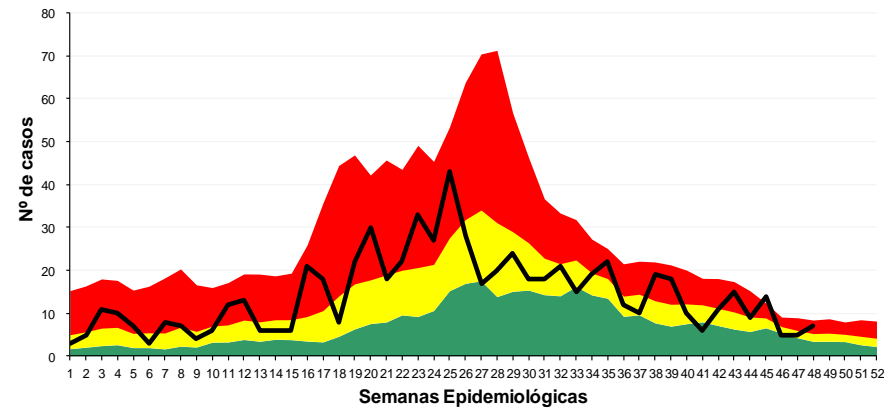


## Corredor Endémico de Bronquiolitis según Áreas Programáticas. Provincia de Tucumán - Año 2013 - hasta SE 48

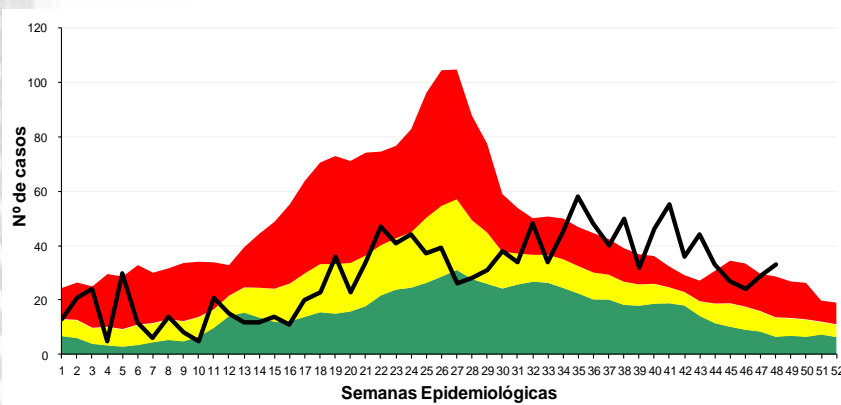
ÁREA PROGRAMATICA CENTRO



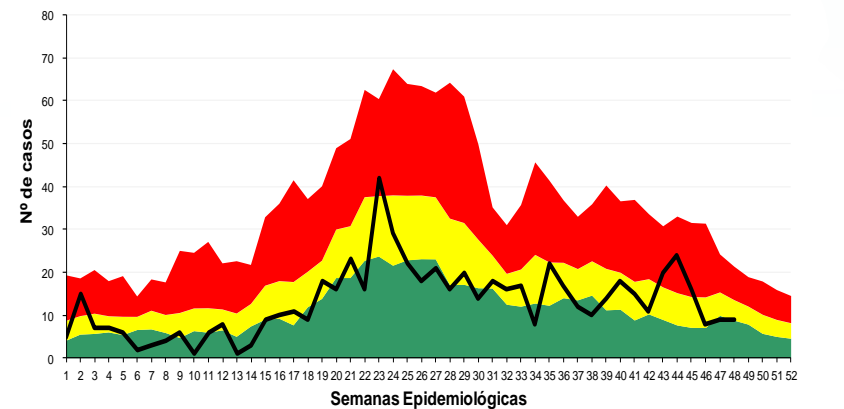
ÁREA PROGRAMATICA ESTE



ÁREA PROGRAMATICA SUR



ÁREA PROGRAMATICA OESTE



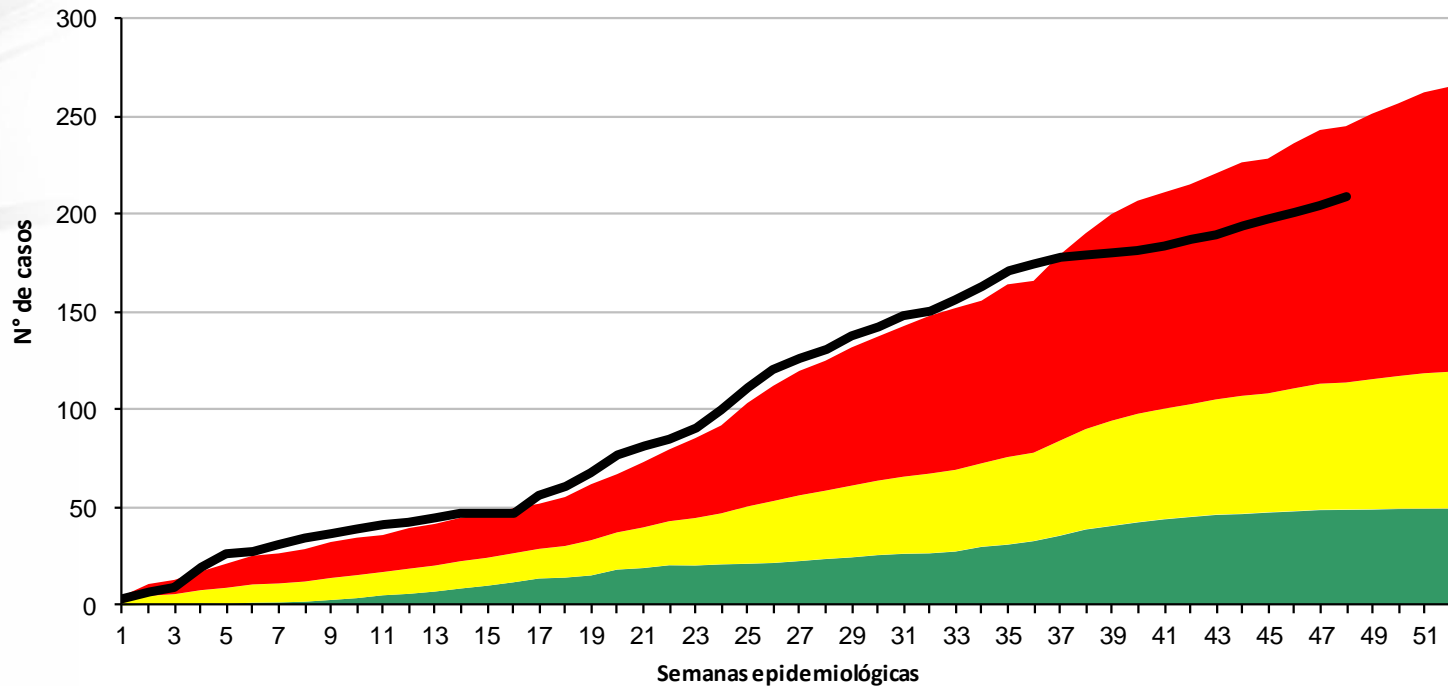
REFERENCIAS

- Zona de Éxito
- Zona de Seguridad
- Zona de Alerta
- Zona Epidémica
- Nº de Casos

Fuente: Dirección de Epidemiología. SIPROSA



## Corredor Endémico acumulado de Coqueluche Provincia de Tucumán - Año 2013 - hasta SE 48



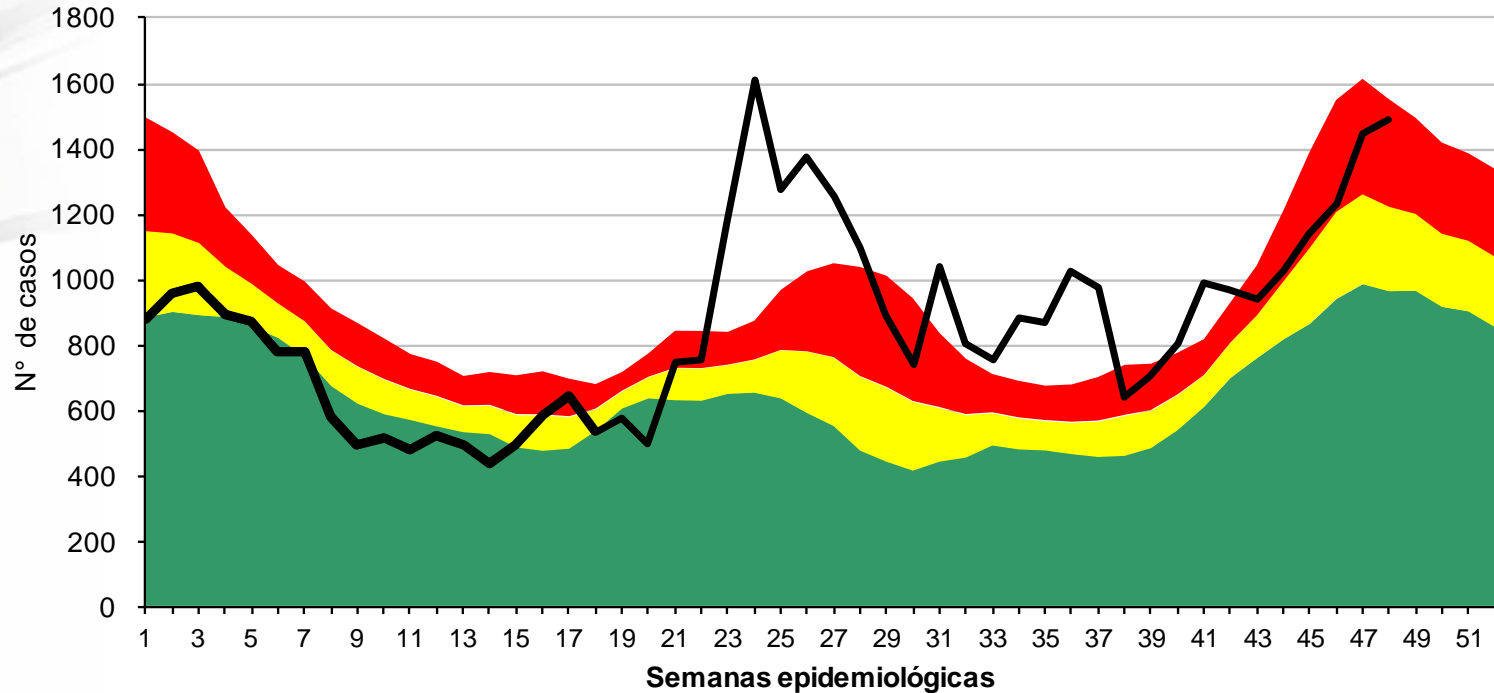
REFERENCIAS

- Zona de Éxito
- Zona de Seguridad
- Zona de Alerta
- Zona Epidémica
- Nº de Casos

Fuente: Dirección de Epidemiología. SIPROSA



## Corredor Endémico de Diarreas en menores de 5 años Provincia de Tucumán - Año 2013 - hasta SE 48



REFERENCIAS

- Zona de Éxito
- Zona de Seguridad
- Zona de Alerta
- Zona Epidémica
- N° de Casos

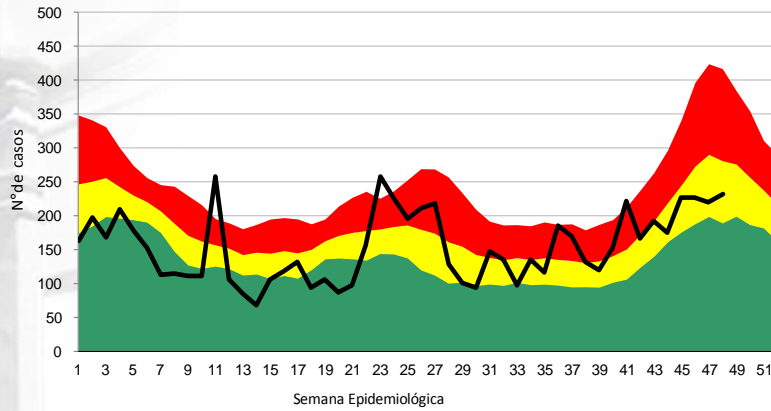
Fuente: Dirección de Epidemiología. SIPROSA



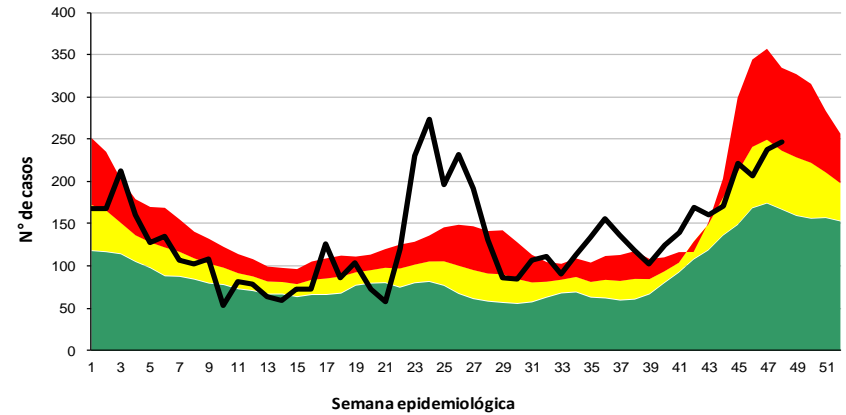


## Corredor Endémico de Diarreas en menores de 5 años según Áreas Programáticas. Provincia de Tucumán - Año 2013 - hasta SE 48

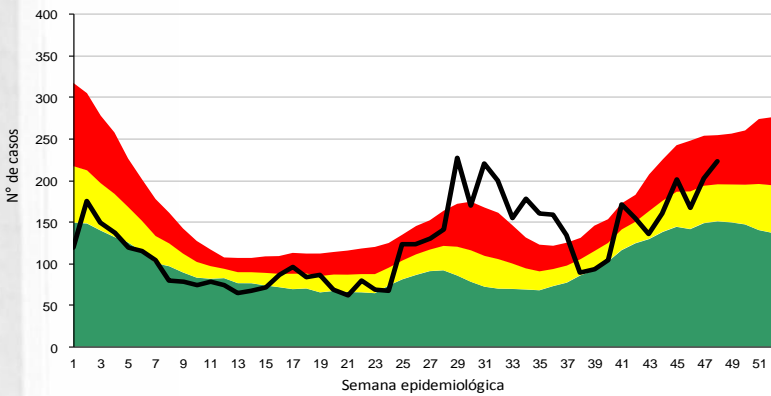
ÁREA PROGRAMATICA CENTRO



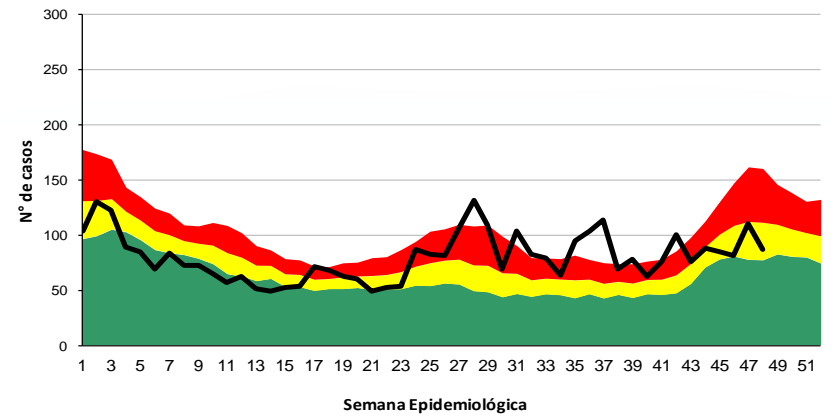
ÁREA PROGRAMATICA ESTE



ÁREA PROGRAMATICA SUR



ÁREA PROGRAMATICA OESTE



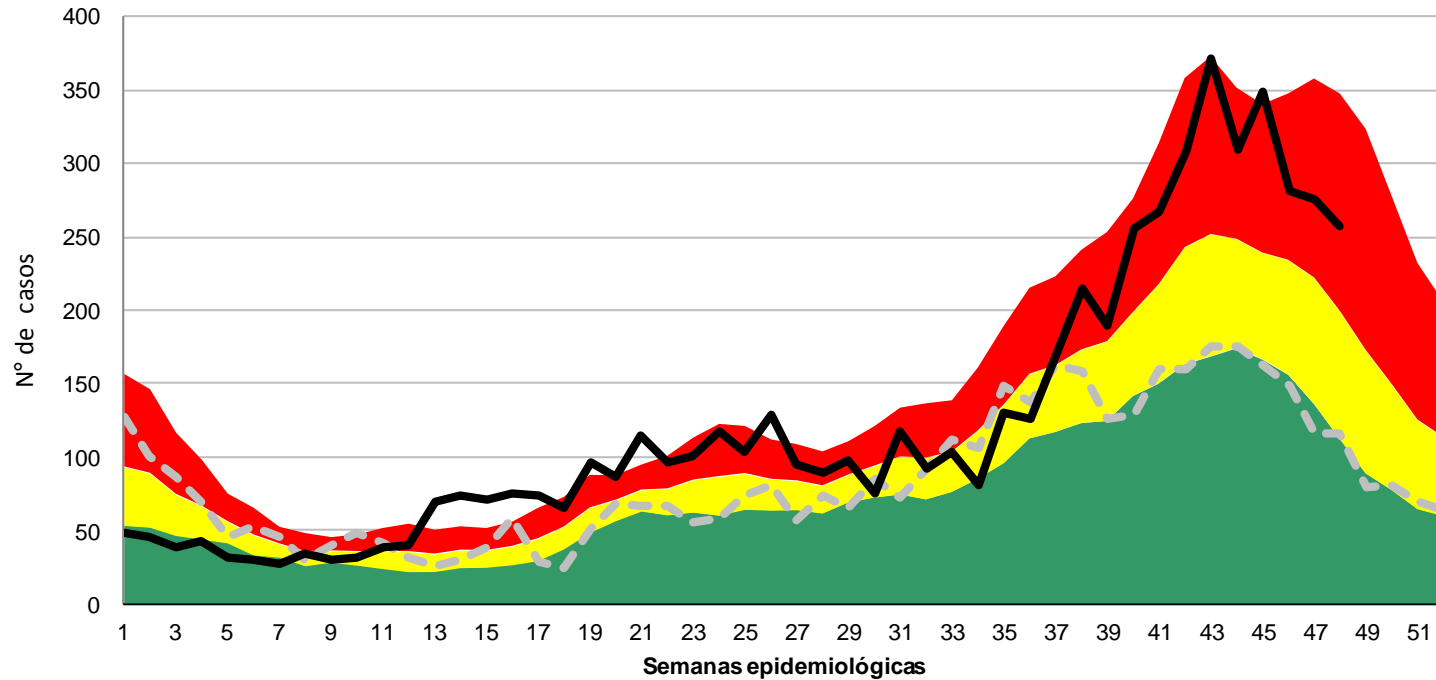
REFERENCIAS

- Zona de Éxito
- Zona de Seguridad
- Zona de Alerta
- Zona Epidémica
- N° de Casos

Fuente: Dirección de Epidemiología. SIPROSA



### Corredor Endémico de Varicela Provincia de Tucumán - Año 2013 - hasta SE 48



REFERENCIAS

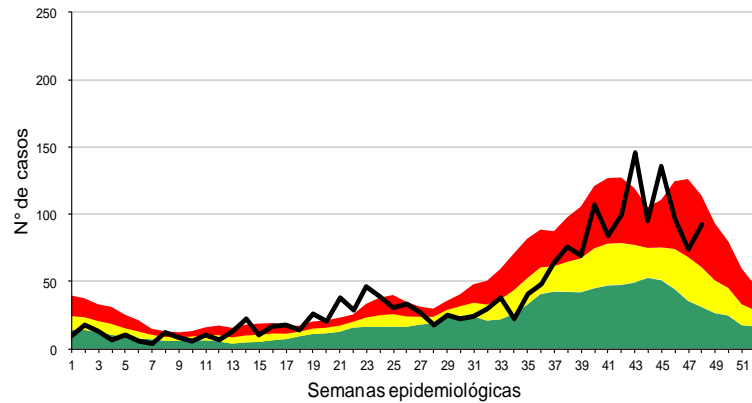
- Zona de Éxito
- Zona de Seguridad
- Zona de Alerta
- Zona Epidémica
- N° de Casos
- Casos Año 2012

Fuente: Dirección de Epidemiología. SIPROSA

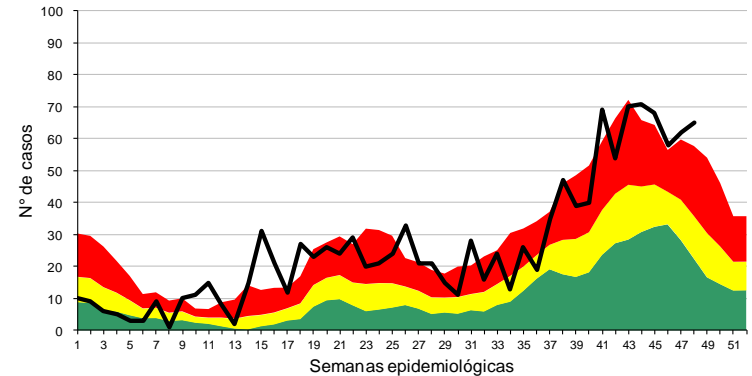


# Corredor Endémico de Varicela según Áreas Programáticas. Provincia de Tucumán - Año 2013 - hasta SE 48

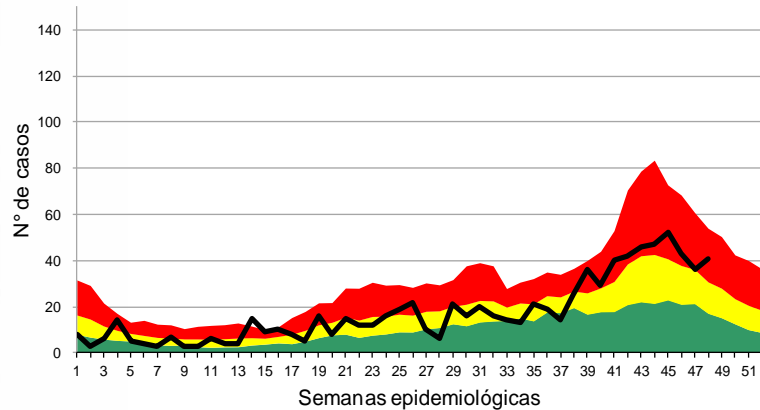
ÁREA PROGRAMATICA CENTRO



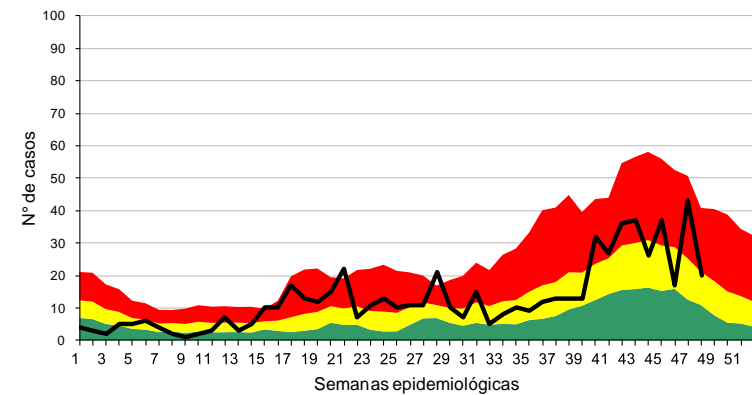
ÁREA PROGRAMATICA ESTE



ÁREA PROGRAMATICA SUR



ÁREA PROGRAMATICA OESTE



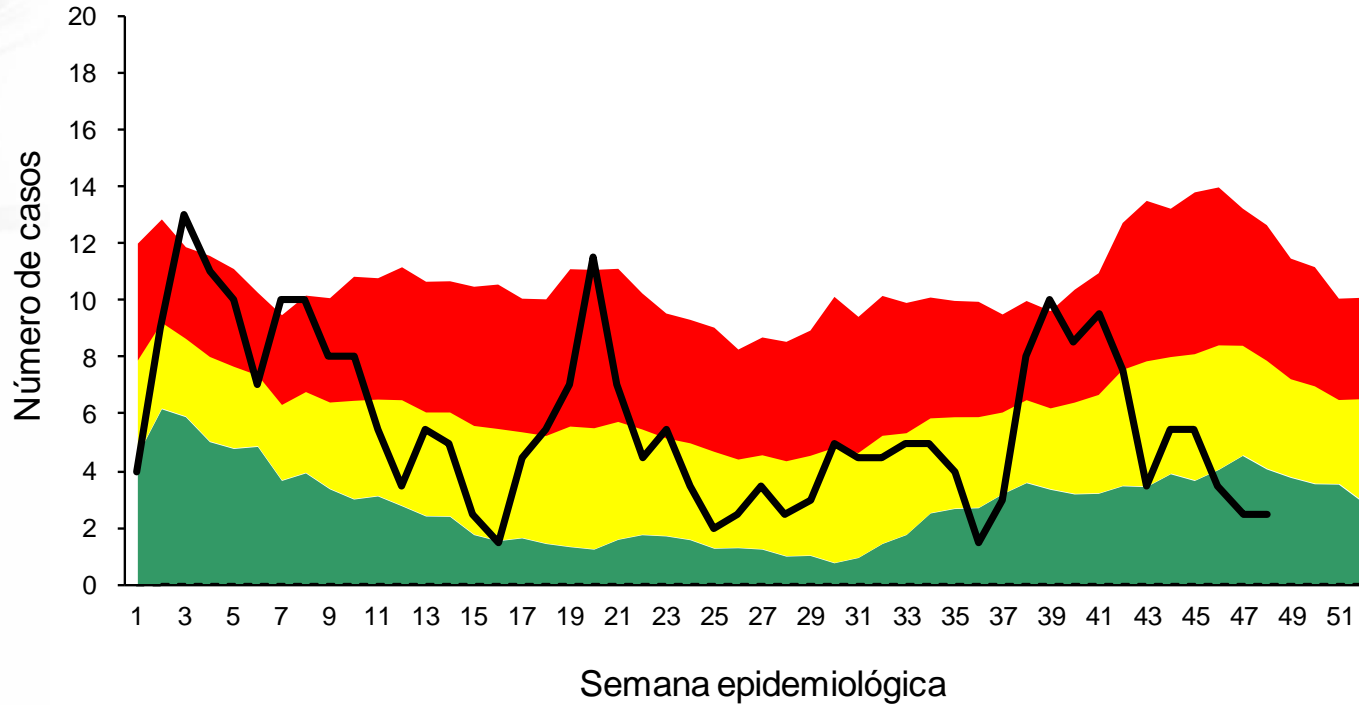
REFERENCIAS

- Zona de Éxito
- Zona de Seguridad
- Zona de Alerta
- Zona Epidémica
- N° de Casos

Fuente: Dirección de Epidemiología. SIPROSA



## Corredor Endémico de Parotiditis Provincia de Tucumán - Año 2013 -hasta SE 48



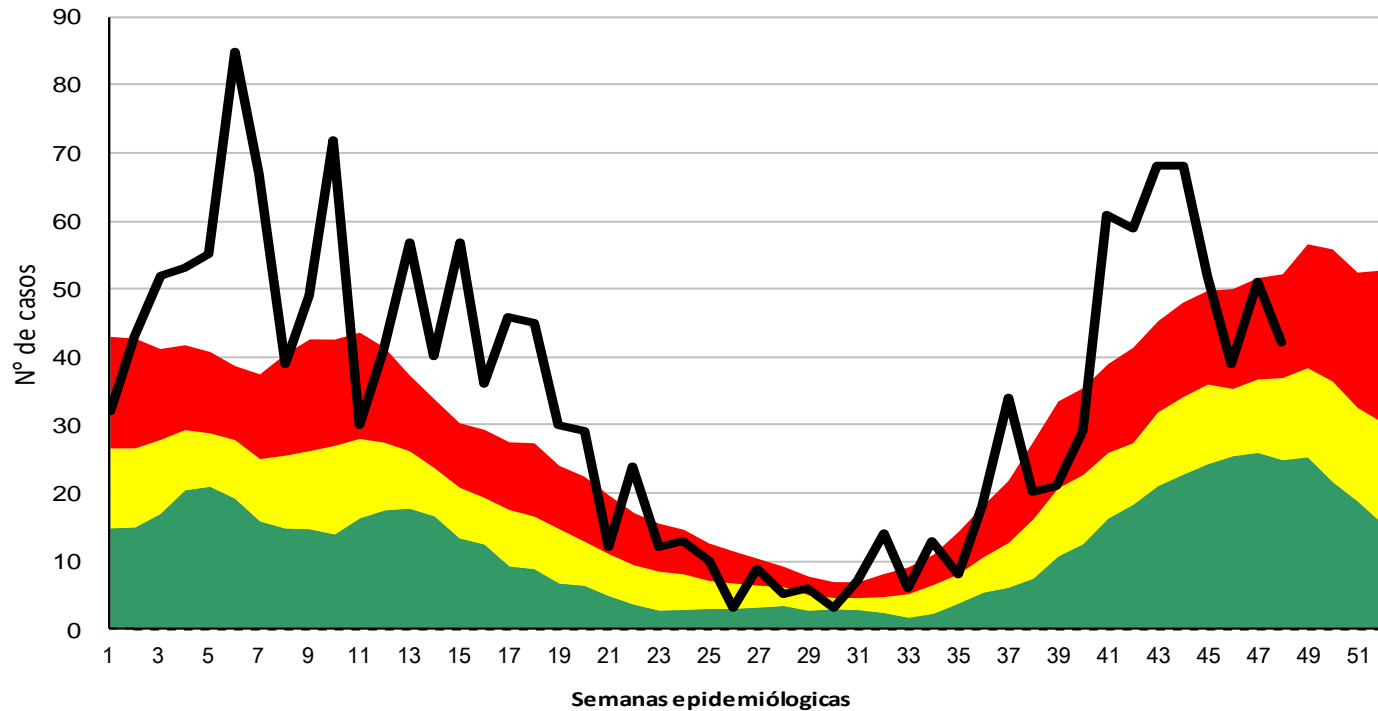
REFERENCIAS

- Zona de Éxito
- Zona de Seguridad
- Zona de Alerta
- Zona Epidémica
- N° de Casos

Fuente: Dirección de Epidemiología. SIPROSA



## Corredor Endémico de Alacranismo Provincia de Tucumán - Año 2013 - hasta SE 48



REFERENCIAS

- Zona de Éxito
- Zona de Seguridad
- Zona de Alerta
- Zona Epidémica
- Nº de Casos

Fuente: Dirección de Epidemiología. SIPROSA





**2013**

**Nº Total de casos hasta SE 49: 58**

**Meningitis Bacteriana**

**Provincia de Tucumán. Año 2012 y 2013 hasta SE 49**

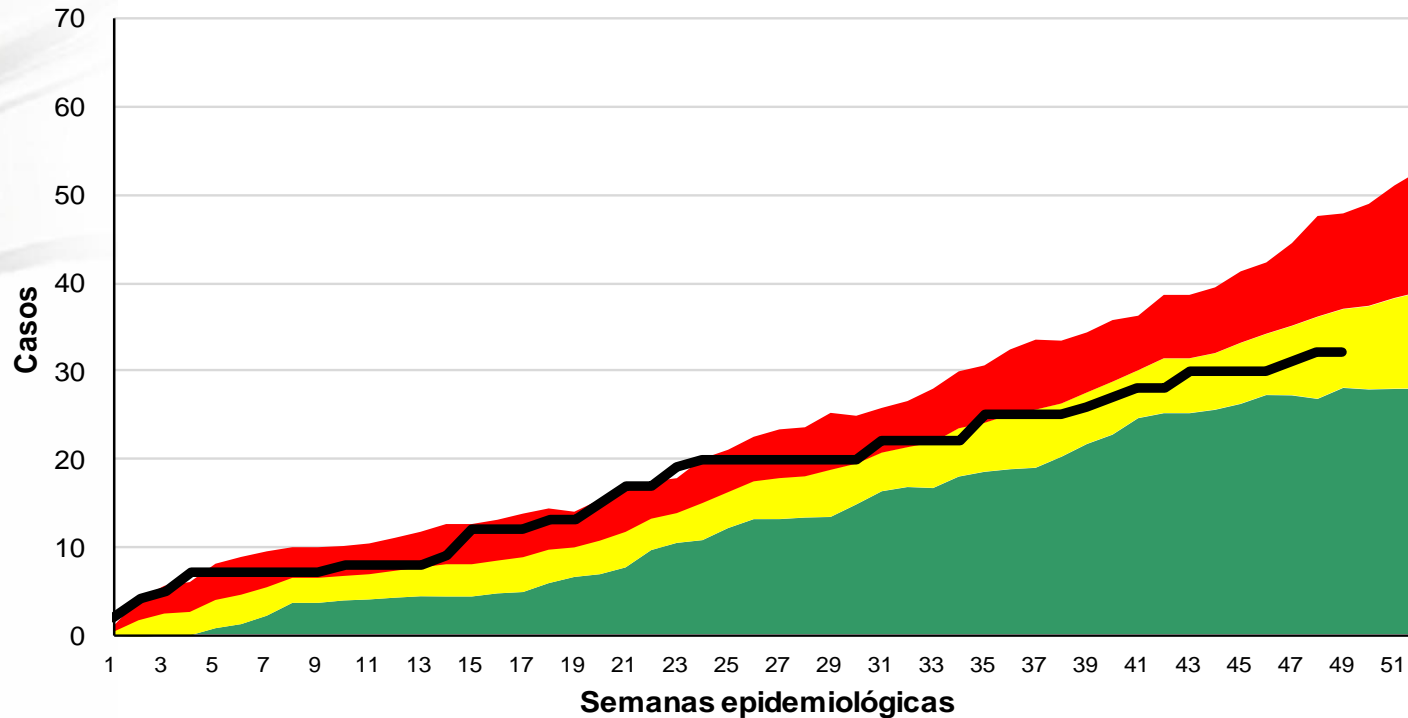
<b>Virales: 24</b>	
<b>Bacterianas: 32</b>	
<b>Micóticas: 2</b>	
Meningococo	4
Neumococo	9
Haemophilus Influenzae	8
TBC	
Bacterianas/otras	5
Bacteriana s/e	6

Edades	ETIOLOGIA					
	Neumococo		Meningococo		Haemophillus influenzae	
	2012	2013	2012	2013	2012	2013
< 1 año	4	2	3	2	2	8
1 año			2		3	
2 a 4	1	1		1		
5 a 9	1				1	
10 a 14	1		2			
15 a 24	2	2				
25 a 44	1	3				
45 y más	3	1		1		
<b>TOTAL</b>	<b>13</b>	<b>9</b>	<b>7</b>	<b>4</b>	<b>6</b>	<b>8</b>

Fuente: Dirección de Epidemiología. SIPROSA



## Corredor Endémico Acumulado de Meningitis Bacterianas Provincia de Tucumán. Año 2013 hasta SE 49 (n=32)



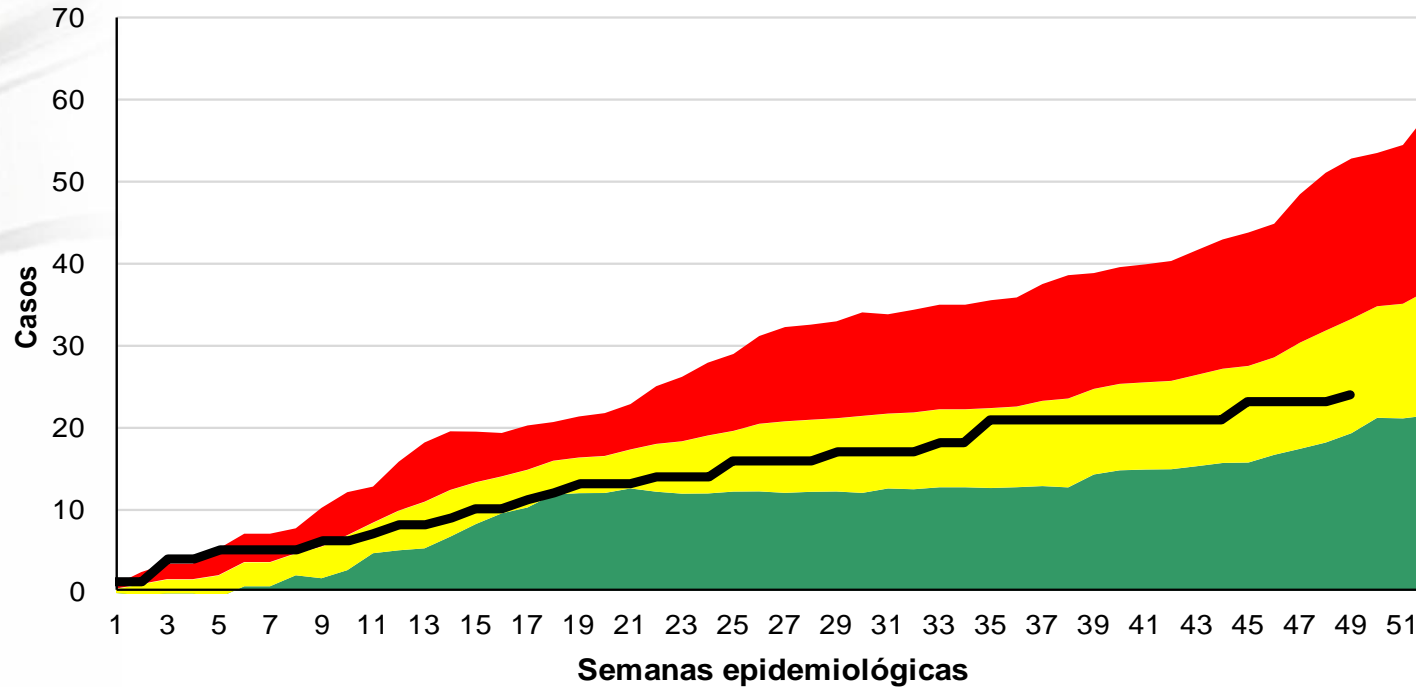
REFERENCIAS

- Zona de Éxito
- Zona de Seguridad
- Zona de Alerta
- Zona Epidémica
- Nº de Casos

Fuente: Dirección de Epidemiología. SIPROSA



## Corredor Endémico Acumulado de Meningitis Virales Provincia de Tucumán. Año 2013 hasta SE 49 (n=24)



REFERENCIAS

- Zona de Éxito
- Zona de Seguridad
- Zona de Alerta
- Zona Epidémica
- N° de Casos

Fuente: Dirección de Epidemiología. SIPROSA