

**MINISTERIO DE SALUD PÚBLICA**  
**Provincia de Tucumán**



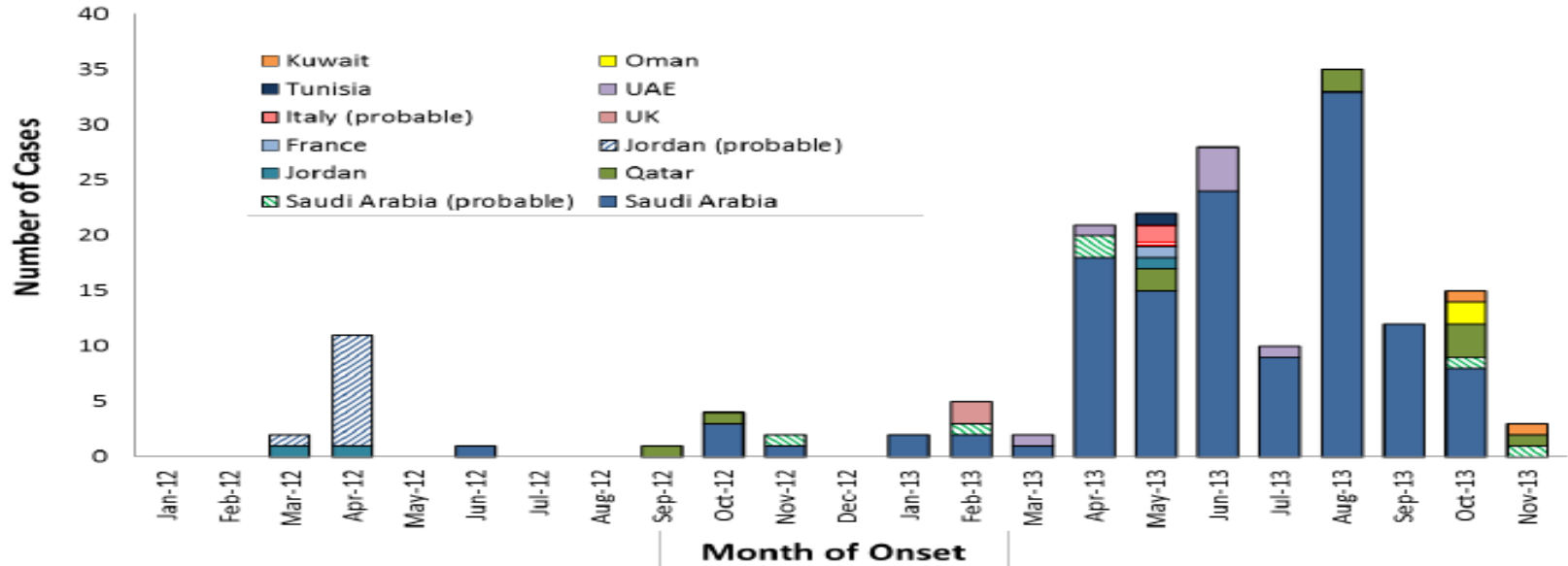
# **SALA DE SITUACION DE SALUD**

**Semana Epidemiológica N° 51**  
**18 de Diciembre de 2013**

**DIRECCION DE EPIDEMIOLOGIA**



## Casos confirmados y probables de MERS según mes de inicio de síntomas y país de residencia. Años 2012 y 2013 (n=179)

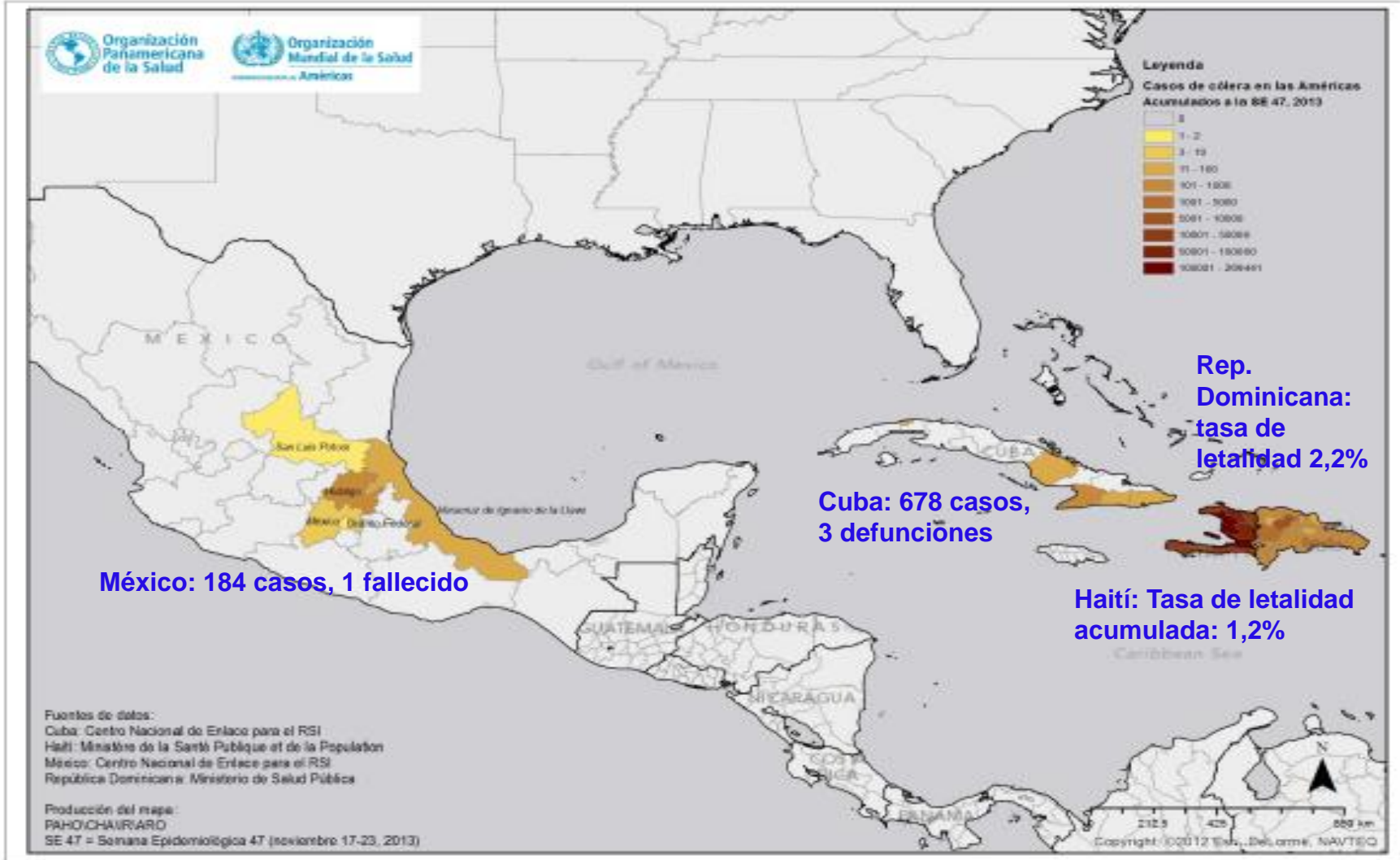


Fuente: (MERS-CoV) summary and literature update –22 November 2013

**Casos confirmados : 163**  
**Fallecidos: 70**  
**Mediana edad: 51 años**  
**65% fueron hombres**

- Complicaciones : insuficiencia renal - síndrome de distrés respiratorio agudo.
- Pacientes con inmunodepresión: síntomas y signos atípicos.

Fuente: OMS -2/12/2013



Fuente: OPS- 5/12/2013



Hasta la SE 40 se registraron 114 casos

## Distribución de casos confirmados de sarampión, Brasil 2013



Estados	Nº casos confirmados
San Pablo	5
Minas Gerais	2
Santa Catarina	1
<b>Pernambuco</b>	98
Paraiba	7
Distrito Federal	1

***Alto riesgo de importación de casos de la enfermedad si no se cuenta con las dosis de vacuna necesarias.***

Fuente: Boletín Semanal Sarampión/Rubéola, OPS. Vol 19 N° 40, 5 octubre del 2013

# Actualización Regional de Dengue Año 2013

## Colombia (Hasta SE 48)

Tasa Incidencia	522/100.000 hab.
Serotipos	1,2,3,4
Fallecidos	108

## Perú (Hasta SE 47)

Tasa Incidencia	42/100.000 hab.
Serotipos	1,2,3,4
Fallecidos	16

## Brasil (Hasta SE 44)

Tasa Incidencia	755/100.000 hab.
Serotipos	1,2,3,4
Fallecidos	545

## Bolivia (Hasta SE 48)

Tasa Incidencia	130/100.000 hab
Serotipos	1,2,4
Fallecidos	8

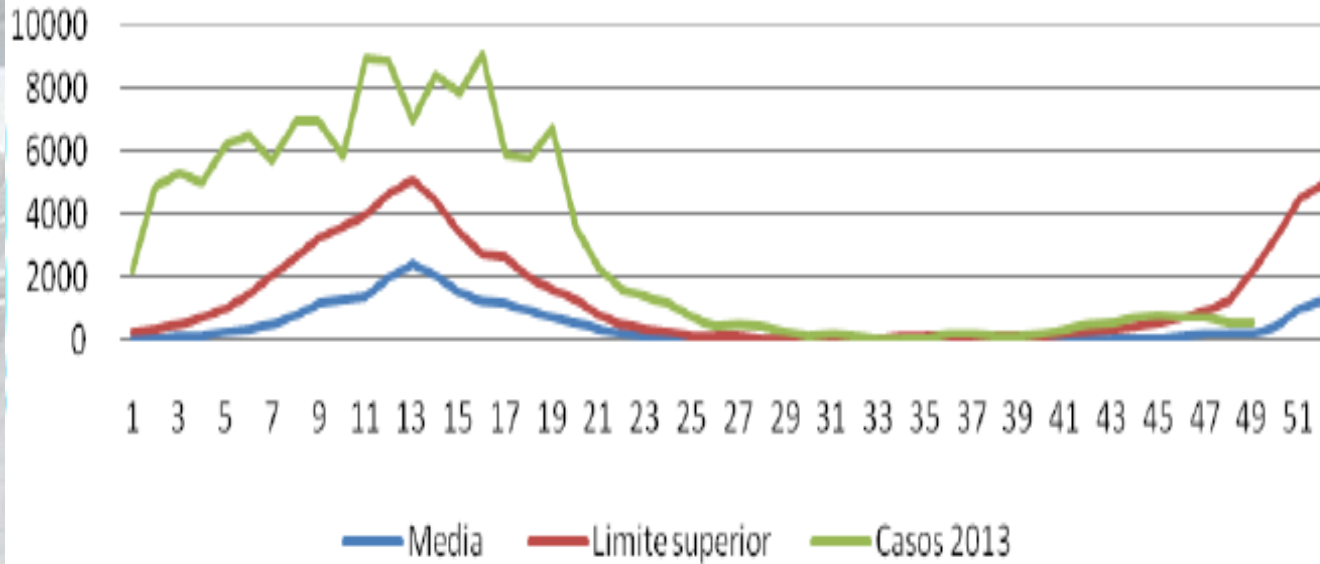
## Paraguay (Hasta SE 49)

Tasa Incidencia	2.122/100.000 hab.
Serotipos	1,2,4
Fallecidos	248

Fuente: OPS-13/12/2013



## Curvas de tendencia y casos\* de Dengue notificados 2013



\*Casos confirmados y sospechosos.

**SE 1-49**  
**Notificados:** 152.511  
**Confirmados:** 131.269 (86%)  
**Tasa de incidencia:**  
 2.122/100.000 hab.  
**Fallecidos:** 248

**Dptos. afectados (Área Metropolitana):**  
**Asunción, Central y Bajo Chaco**

**DEN 1, DEN 2 Y DEN 4**

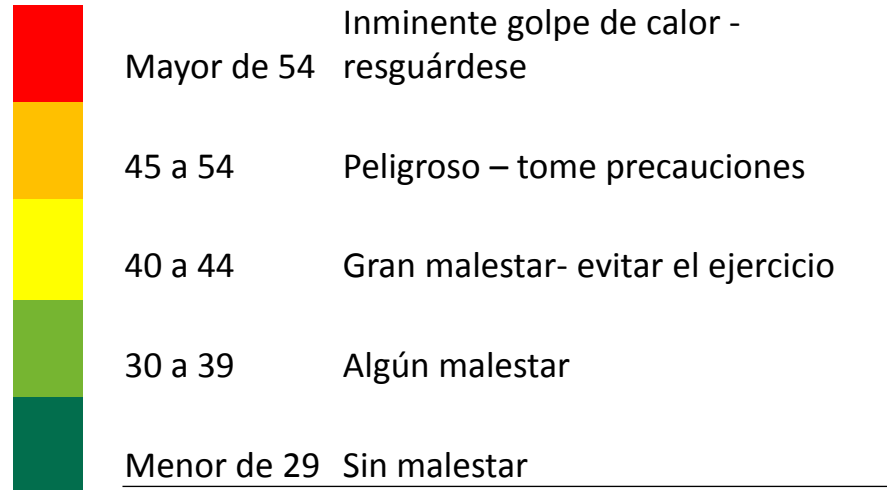
Fuente: Ministerio de Salud de Paraguay



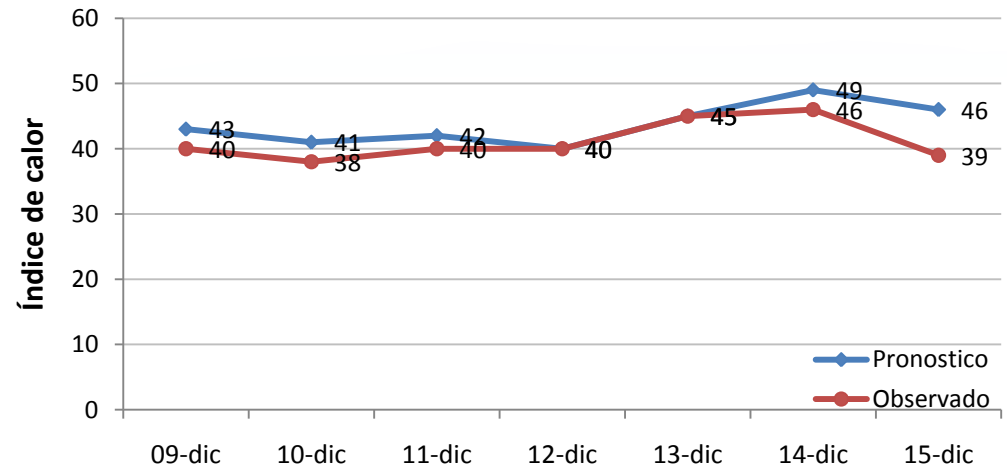
# Índice de calor estimado para la SE 51. 2013

Días de la semana	Índice de calor
Lun 16	45
Mar 17	47
Miér 18	46
Jue 19	46
Vie 20	47
Sáb 21	49
Dom 22	52

## Referencias de la escala del Índice de calor



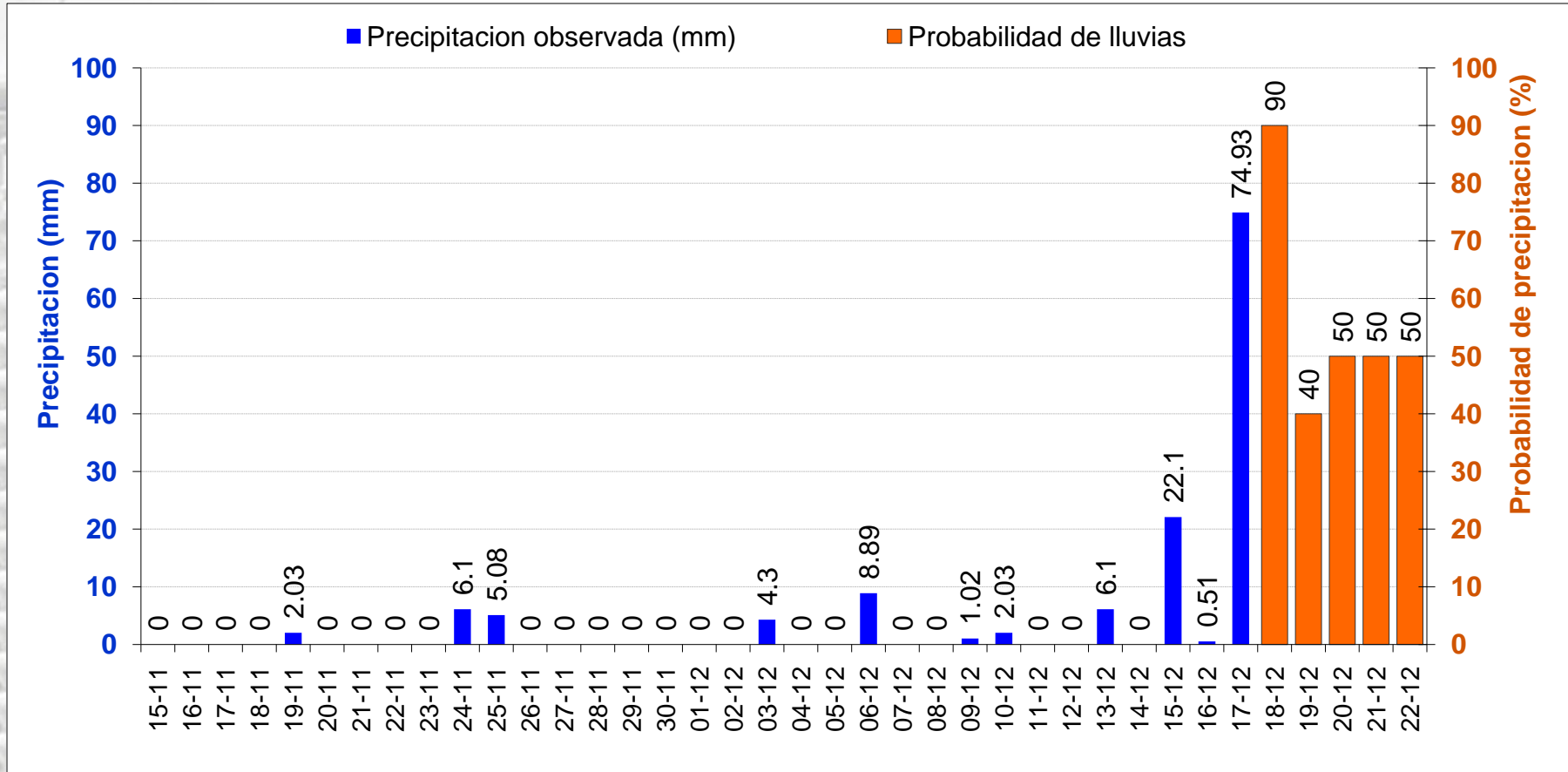
## Índice de calor pronosticado y observado. SE 50



Fuente: Weather Underground



## Precipitaciones observadas y probabilidad de lluvias para los próximos días. GSMT 2013

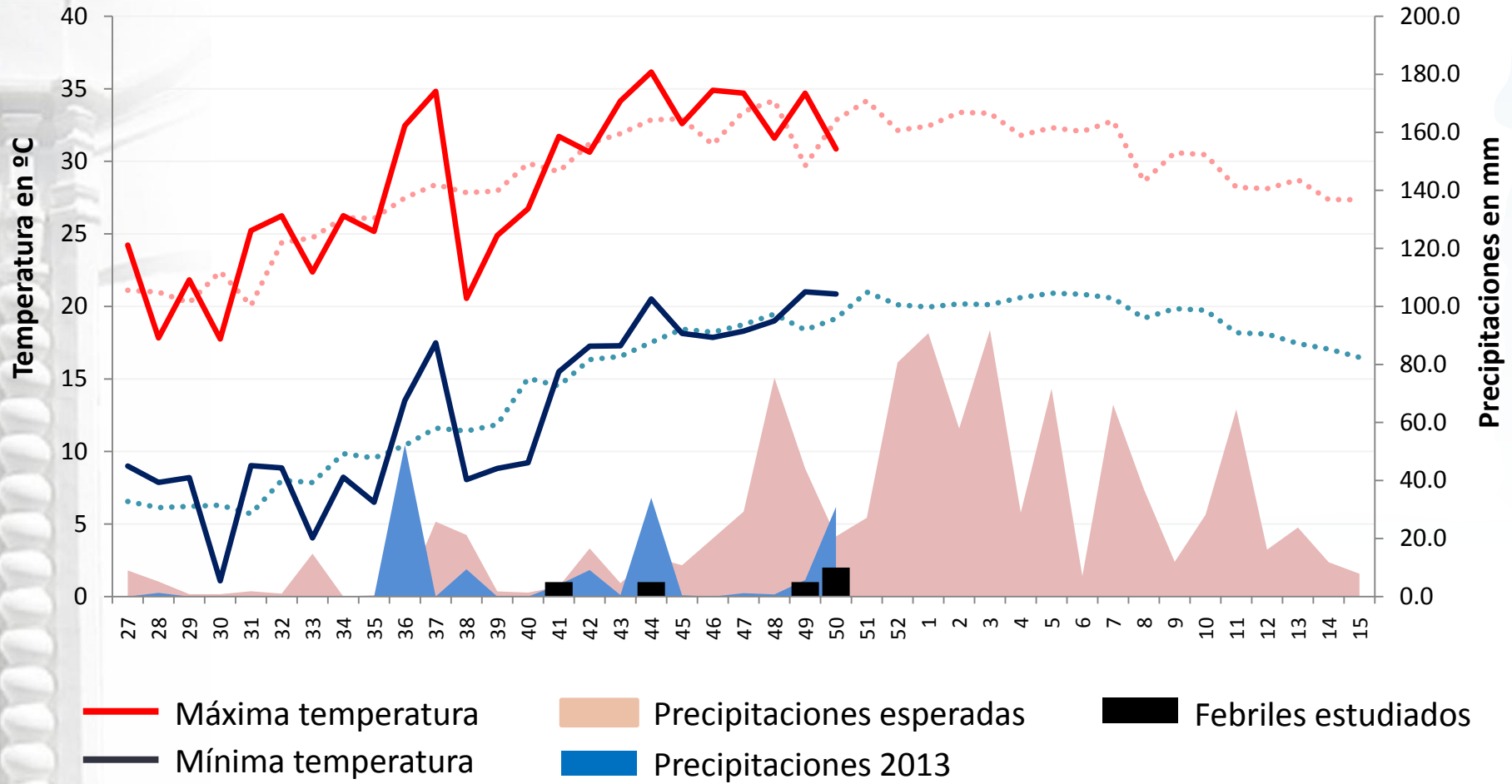


Fuente: Weather Underground





# Vigilancia de factores climáticos y Síndrome febril. Año 2013. Provincia de Tucumán.



Fuente: Dirección de Epidemiología



MINISTERIO DE SALUD PÚBLICA

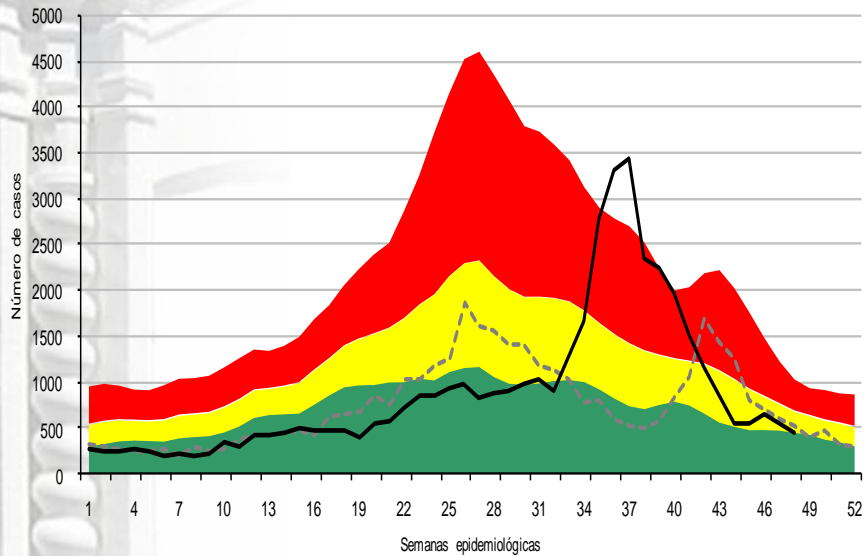
# Vigilancia de Enfermedades transmisibles

**SALA DE SITUACION DE SALUD**



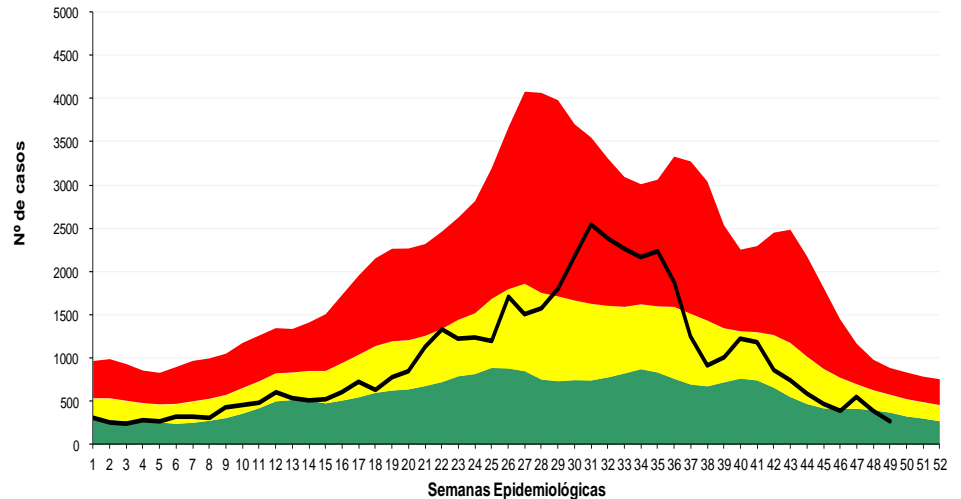
## Corredor Endémico de ETI Provincia de Tucumán - Año 2012-2013 hasta SE 49

### 2012



Tasa x 10 mil = 312

### 2013



Tasa x 10 mil = 330

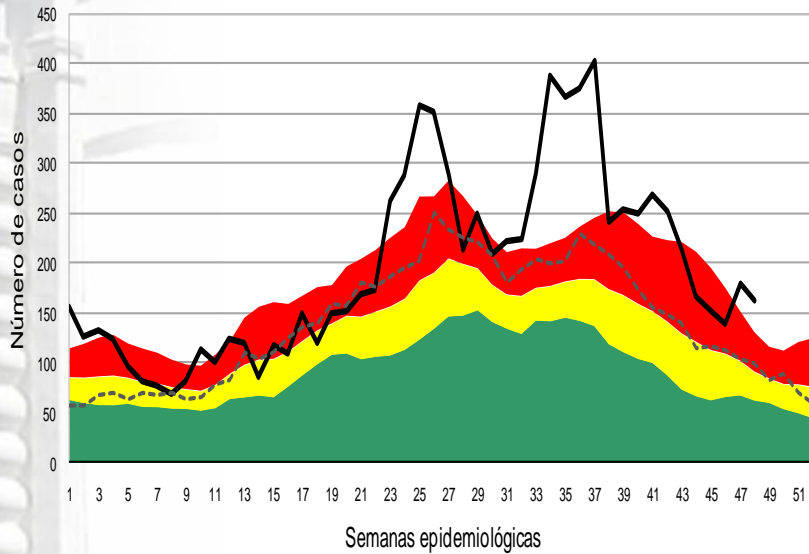
- REFERENCIAS
- Zona de Éxito
  - Zona de Seguridad
  - Zona de Alerta
  - Zona Epidémica
  - N° de Casos

Fuente: Dirección de Epidemiología. SIPROSA



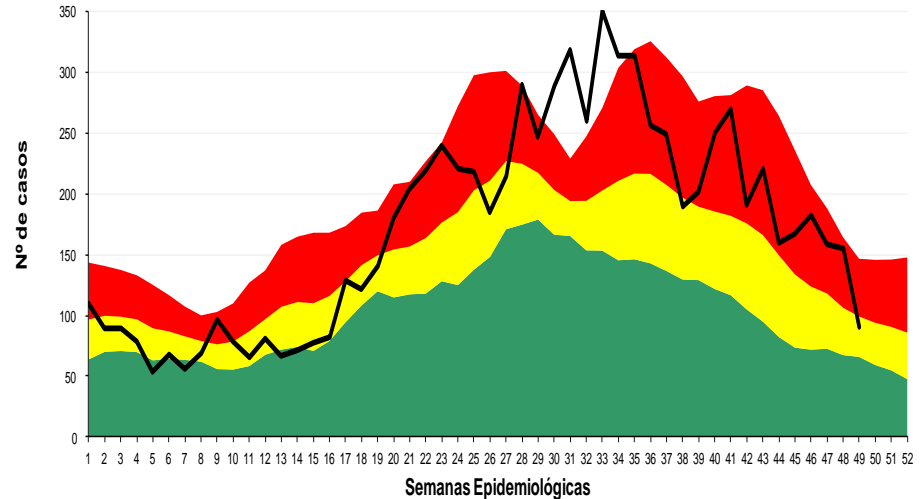
## Corredor Endémico de Neumonía Provincia de Tucumán - Año 2012-2013 - hasta SE 49

### 2012



Tasa x 10 mil = 68

### 2013



Tasa x 10 mil = 60

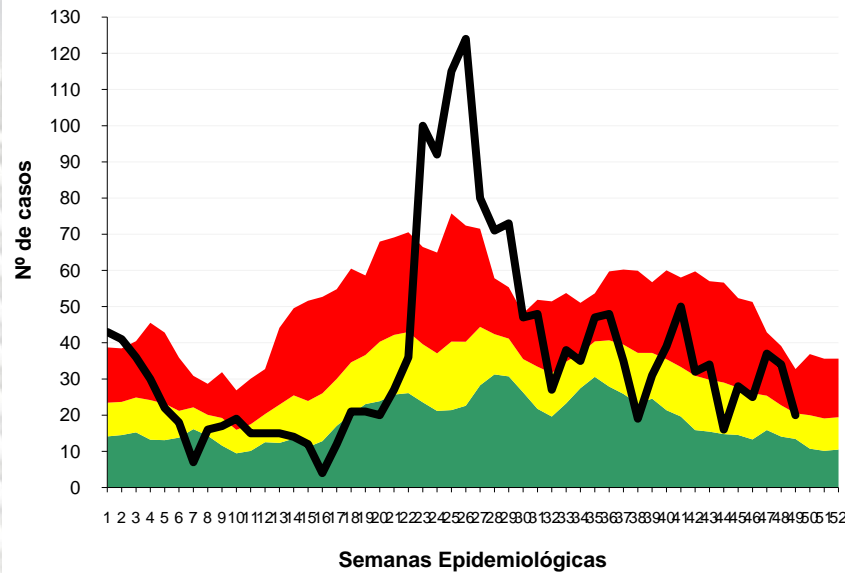
- REFERENCIAS
- Zona de Éxito
  - Zona de Seguridad
  - Zona de Alerta
  - Zona Epidémica
  - N° de Casos

Fuente: Dirección de Epidemiología. SIPROSA

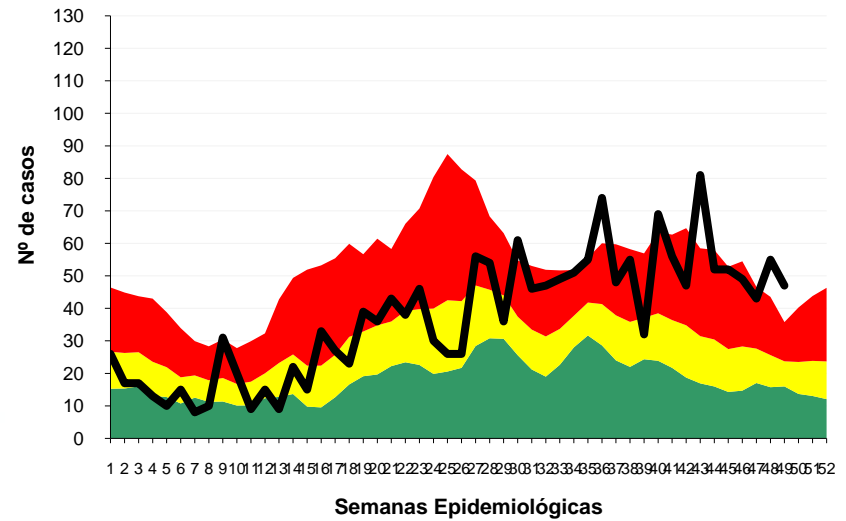


## Corredor Endémico de Neumonía en menores de 2 años Provincia de Tucumán - Año 2012-2013 - hasta SE 49

### 2012



### 2013

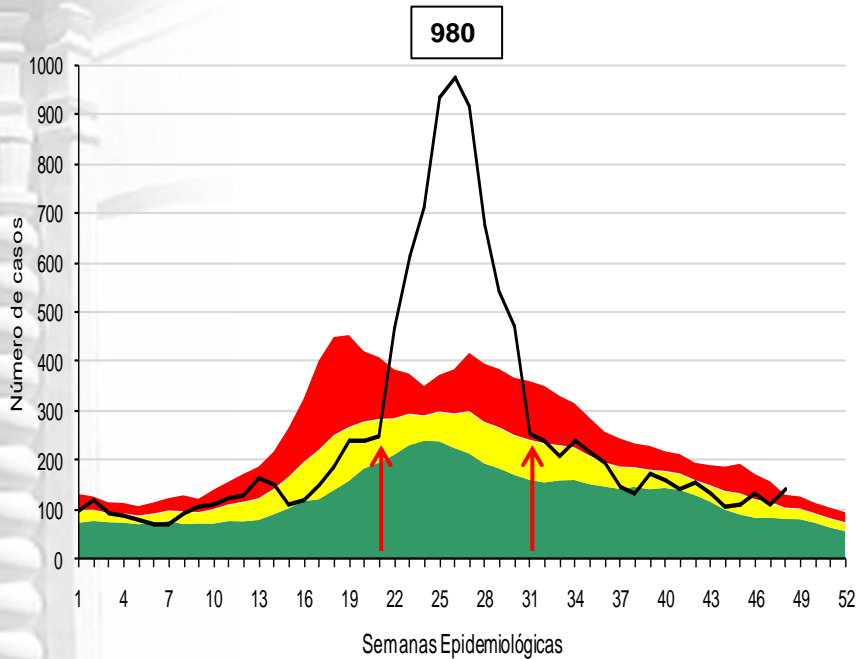


Fuente: Dirección de Epidemiología. SIPROSA



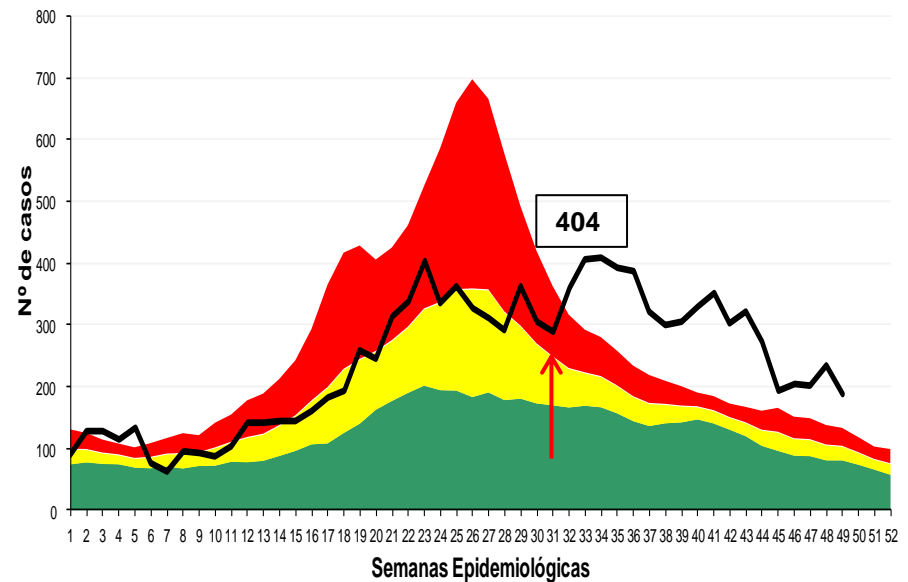
## Corredor Endémico de Bronquiolitis Provincia de Tucumán - Año 2012-2013 - hasta SE 49

### 2012



Tasa x mil 242

### 2013



Tasa x mil 227

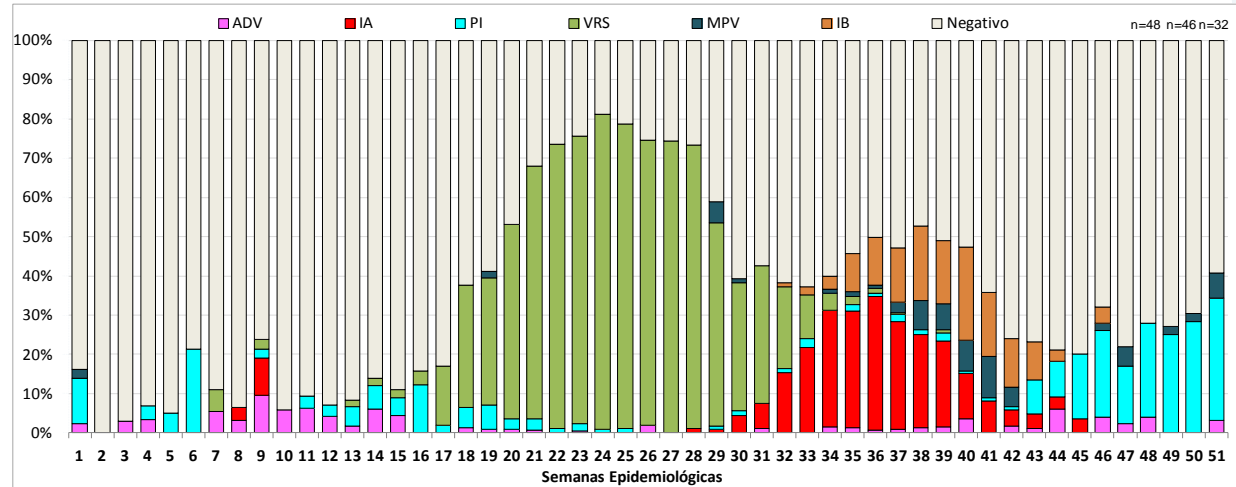
- REFERENCIAS
- Zona de Éxito
  - Zona de Seguridad
  - Zona de Alerta
  - Zona Epidémica
  - N° de Casos

Fuente: Dirección de Epidemiología. SIPROSA

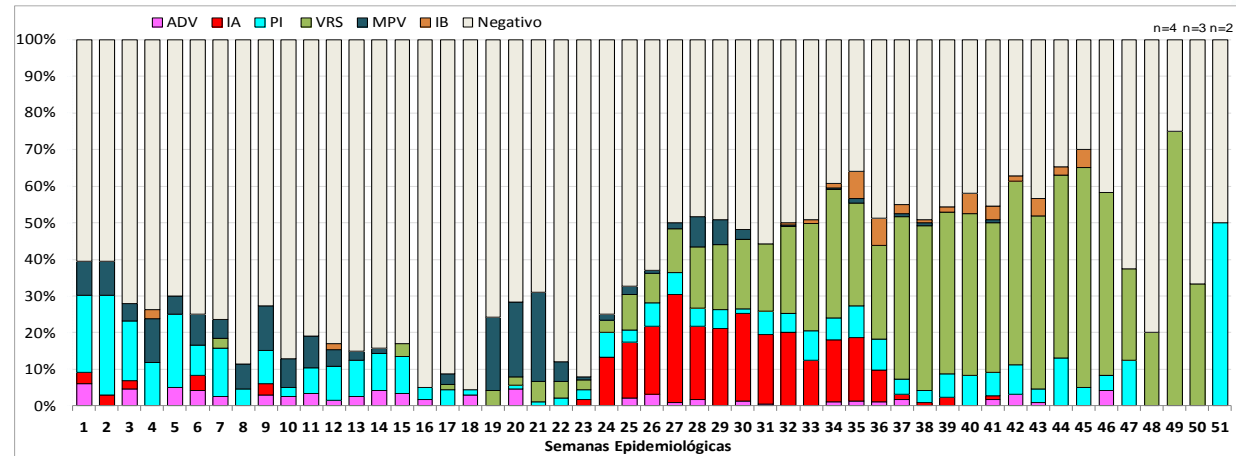


## Proporción de Virus respiratorios por SE 49. Provincia de Tucumán.

**Año 2012 - (n=4829)**



**Año 2013 - (n=4018)**



\*Se estudiaron 457 muestras por PCR Real Time 188 IA, 82 IAS/E, 37 H1, 69 H3, 11 IB

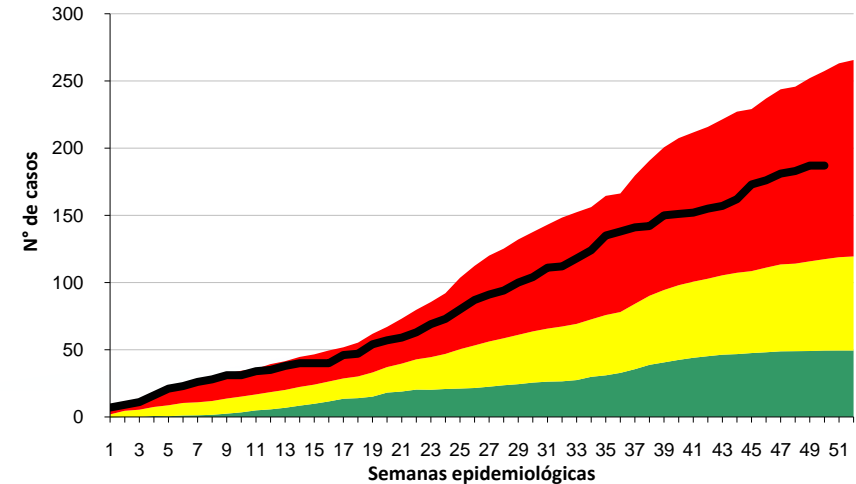
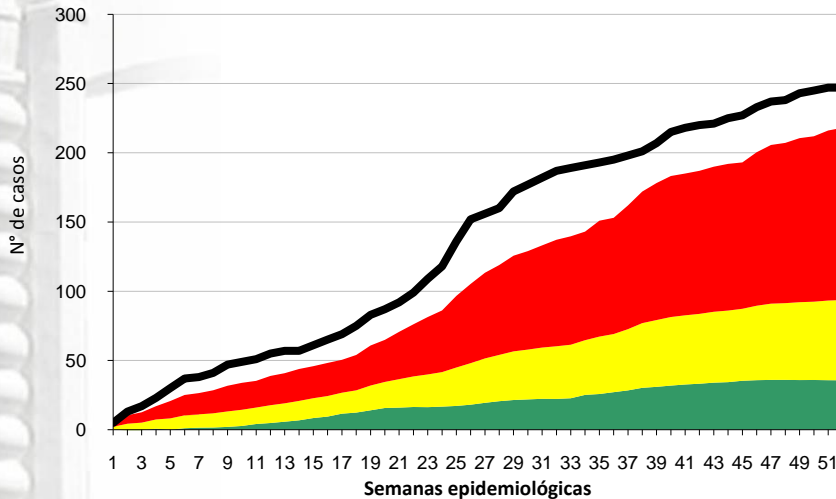
Fuente: Laboratorio de Virología – UCI



# Corredor Endémico acumulado de Coqueluche Provincia de Tucumán - Año 2012-2013 - hasta SE 49

2012

2013



- REFERENCIAS
- Zona de Éxito
  - Zona de Seguridad
  - Zona de Alerta
  - Zona Epidémica
  - N° de Casos

Tasa x 100 mil = 16,1

Tasa x 100 mil = 12,4

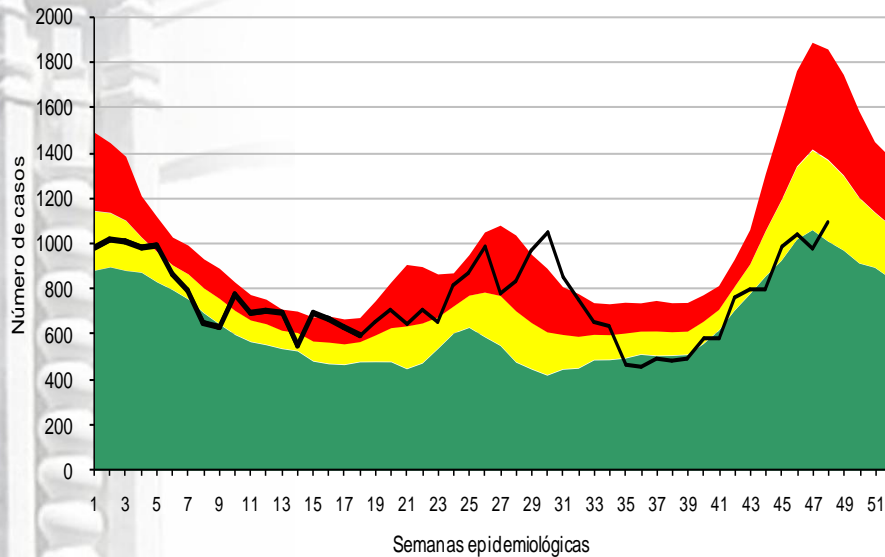
Fuente: Dirección de Epidemiología. SIPROSA



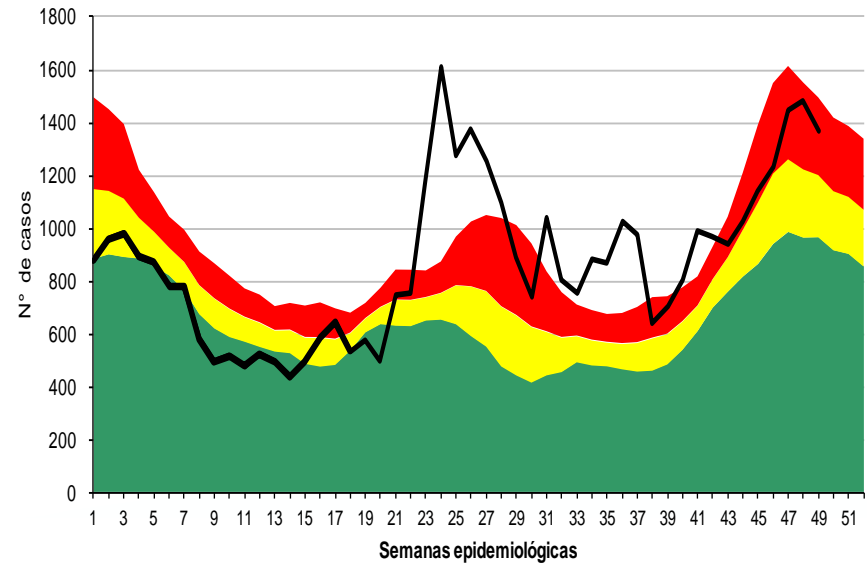


# Corredor Endémico de Diarreas en menores de 5 años Provincia de Tucumán - Año 2012-2013 - hasta SE 49

2012



2013



REFERENCIAS

- Zona de Éxito
- Zona de Seguridad
- Zona de Alerta
- Zona Epidémica
- N° de Casos

Tasa x mil = 28

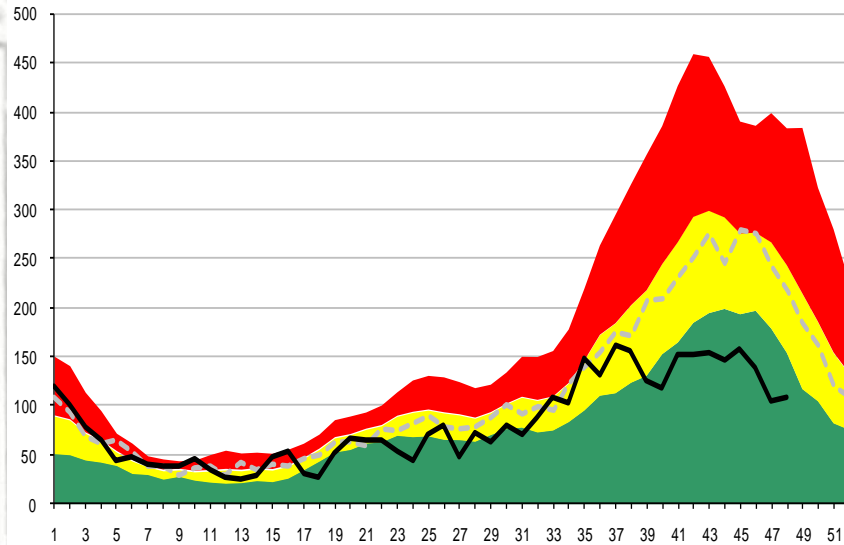
Tasa x mil = 29

Fuente: Dirección de Epidemiología. SIPROSA



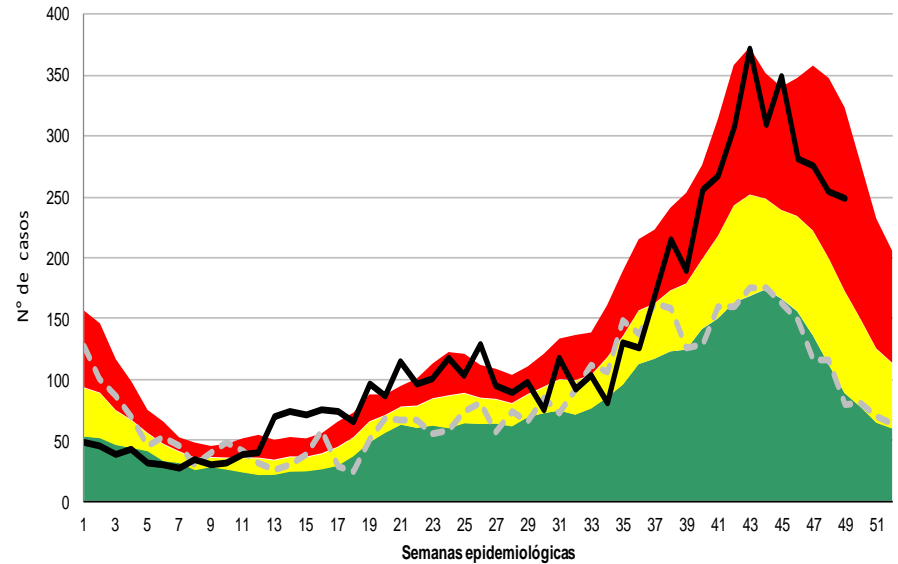
## Corredor Endémico de Varicela Provincia de Tucumán - Año 2012-2013 - hasta SE 49

### 2012



Tasa x 10 mil = 29

### 2013



Tasa x 10 mil = 43

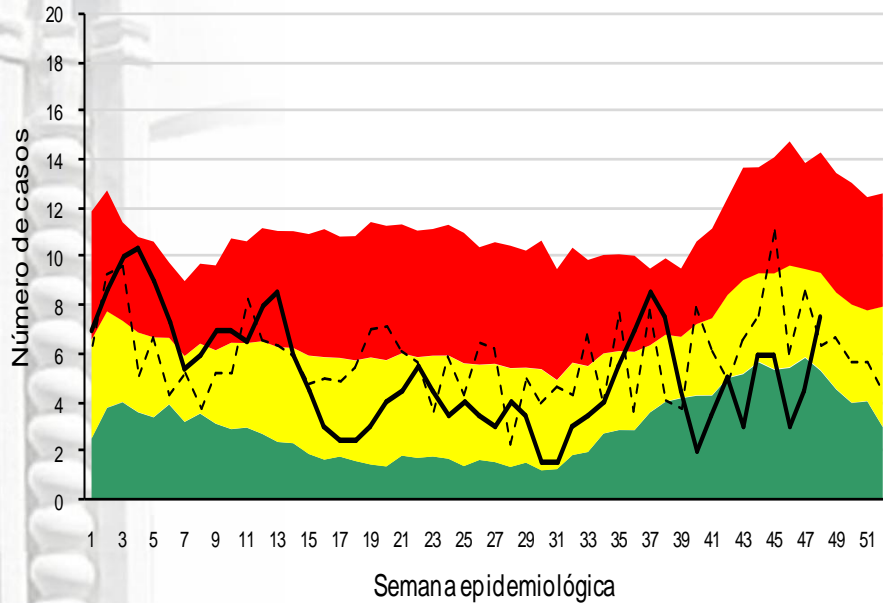
Fuente: Dirección de Epidemiología. SIPROSA

- REFERENCIAS
- Zona de Éxito
  - Zona de Seguridad
  - Zona de Alerta
  - Zona Epidémica
  - N° de Casos
  - - - Casos Año 2012



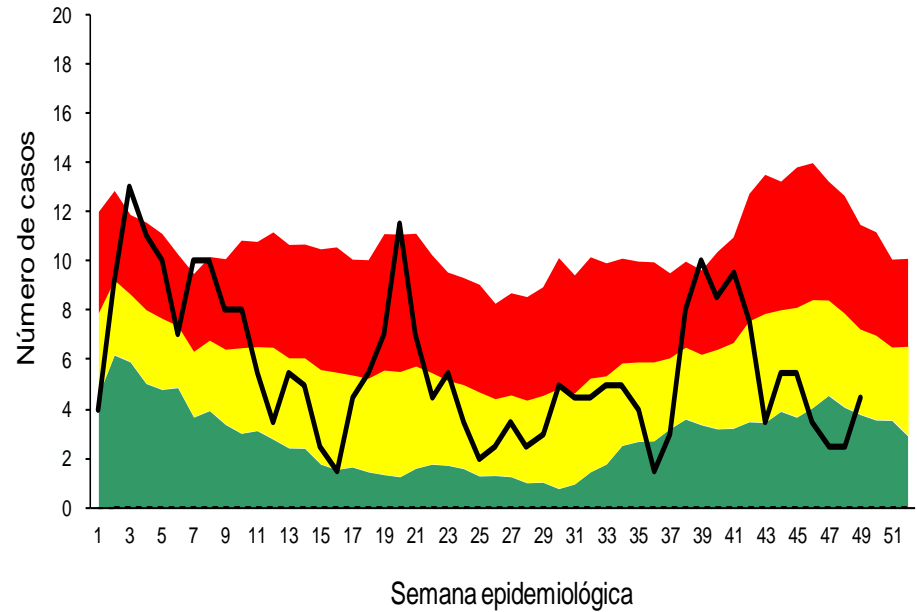
## Corredor Endémico de Parotiditis Provincia de Tucumán - Año 2012-2013 -hasta SE 49

### 2012



**Tasa x 100 mil = 18**

### 2013



**Tasa x 100 mil = 17**

#### REFERENCIAS

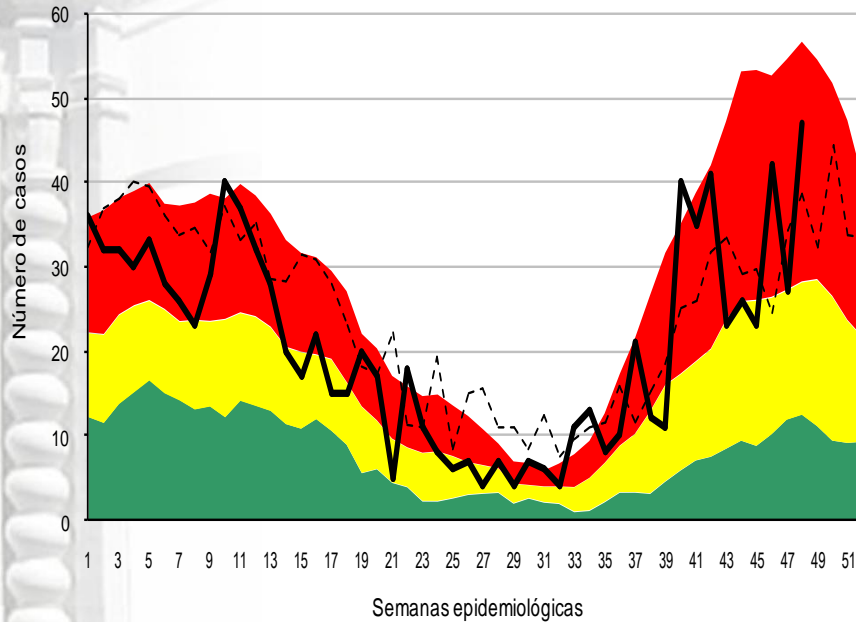
- Zona de Éxito
- Zona de Seguridad
- Zona de Alerta
- Zona Epidémica
- N° de Casos

Fuente: Dirección de Epidemiología. SIPROSA



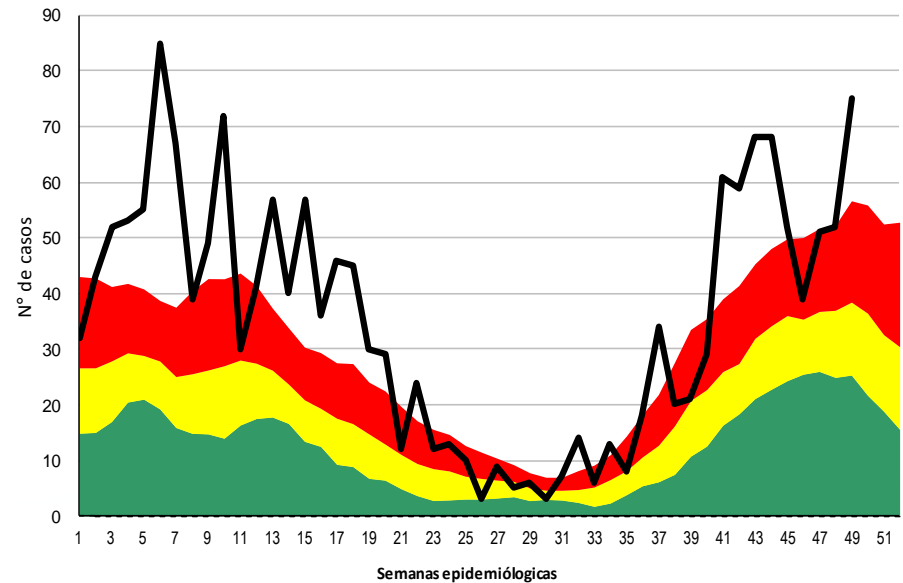
## Corredor Endémico de Alacranismo Provincia de Tucumán - Año 2012-2013 - hasta SE 49

### 2012



Tasa x 100 mil = 77

### 2013



Tasa x 100 mil = 122

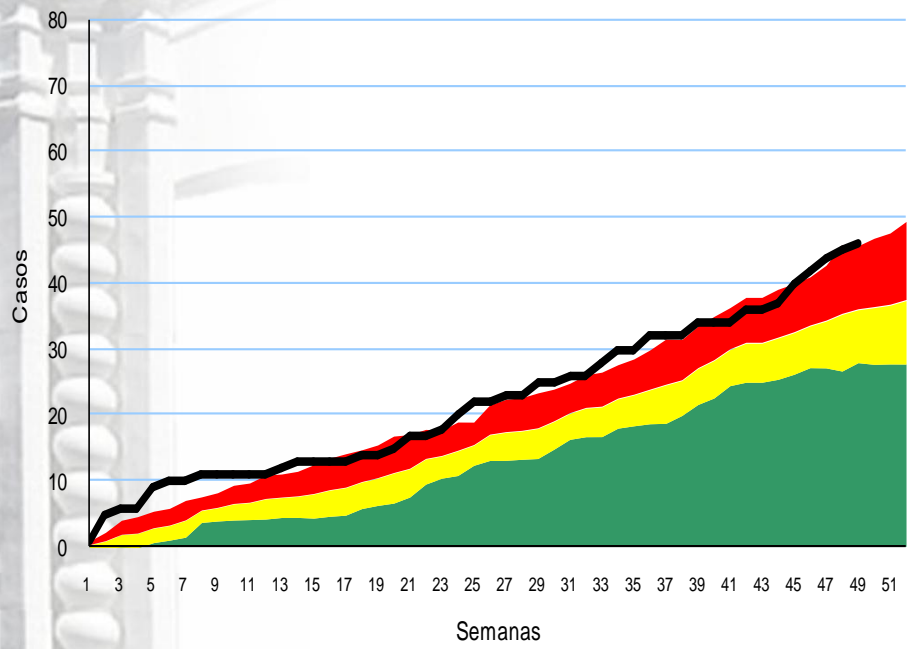
- REFERENCIAS
- Zona de Éxito
  - Zona de Seguridad
  - Zona de Alerta
  - Zona Epidémica
  - N° de Casos

Fuente: Dirección de Epidemiología. SIPROSA

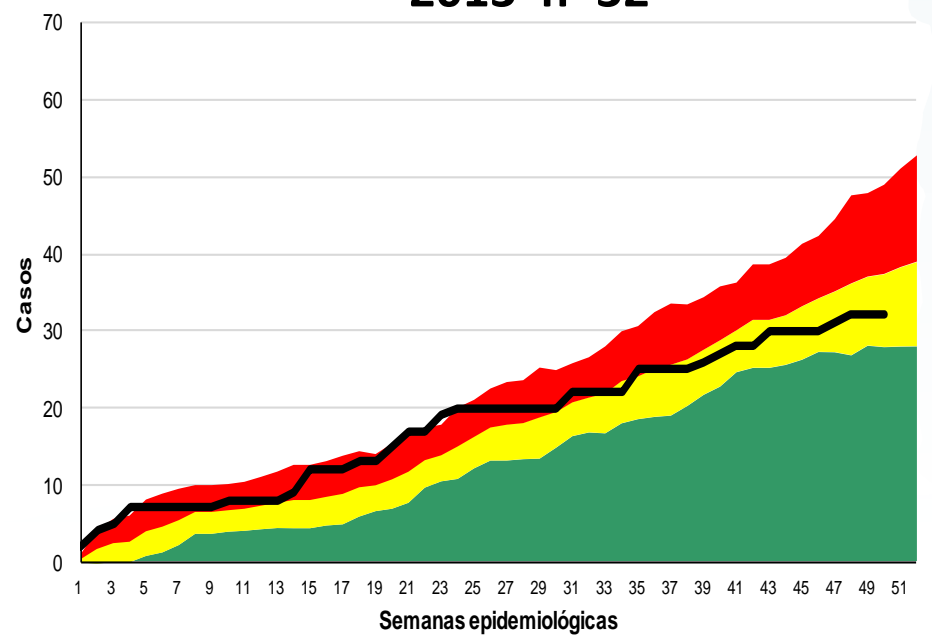


## Corredor Endémico Acumulado de Meningitis Bacterianas Provincia de Tucumán. Año 2012-2013 hasta SE 50

### 2012 n= 46



### 2013 n=32



#### REFERENCIAS

- Zona de Éxito
- Zona de Seguridad
- Zona de Alerta
- Zona Epidémica
- N° de Casos

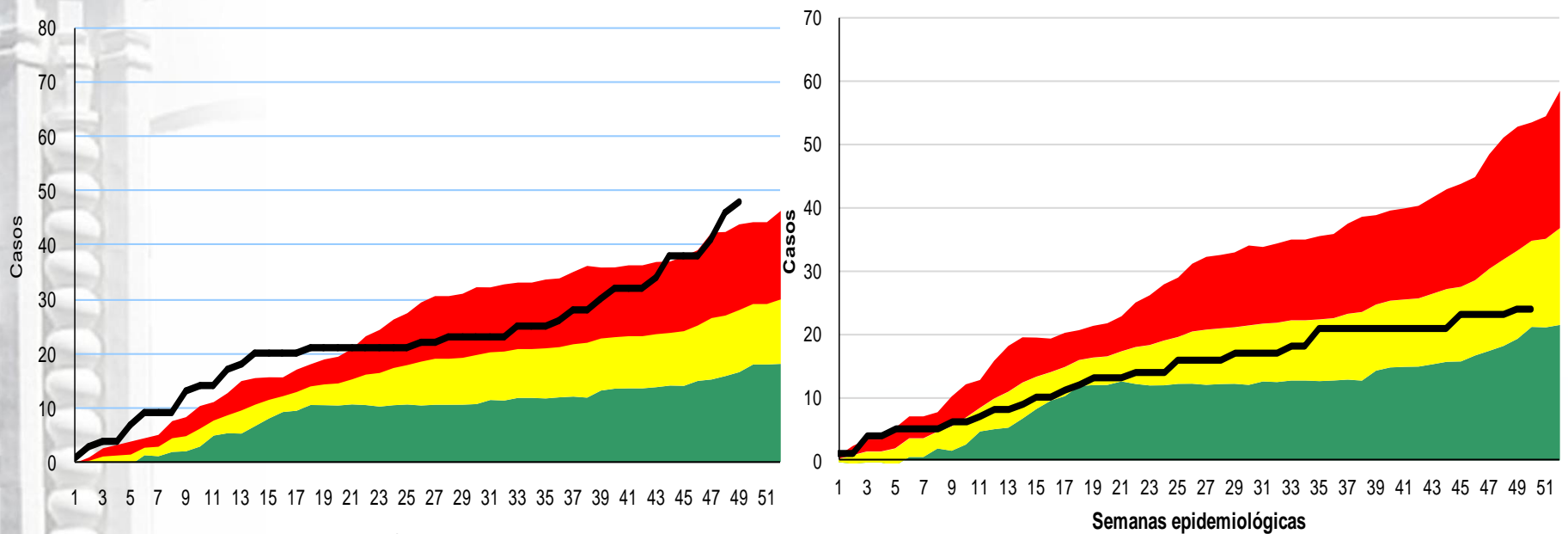
Fuente: Dirección de Epidemiología. SIPROSA



## Corredor Endémico Acumulado de Meningitis Virales Provincia de Tucumán. Año 2012-2013 hasta SE 50

2012 n= 50

2013 n=24



- REFERENCIAS
- Zona de Éxito
  - Zona de Seguridad
  - Zona de Alerta
  - Zona Epidémica
  - N° de Casos

Fuente: Dirección de Epidemiología. SIPROSA



# Meningitis - Tucumán Años 2012-2013 hasta SE 50

2012

2013

Nº Total de casos hasta SE 50: 96

Nº Total de casos hasta SE 50: 56

Víricas: 50

Víricas: 24

Bacterianas: 46

Bacterianas: 32

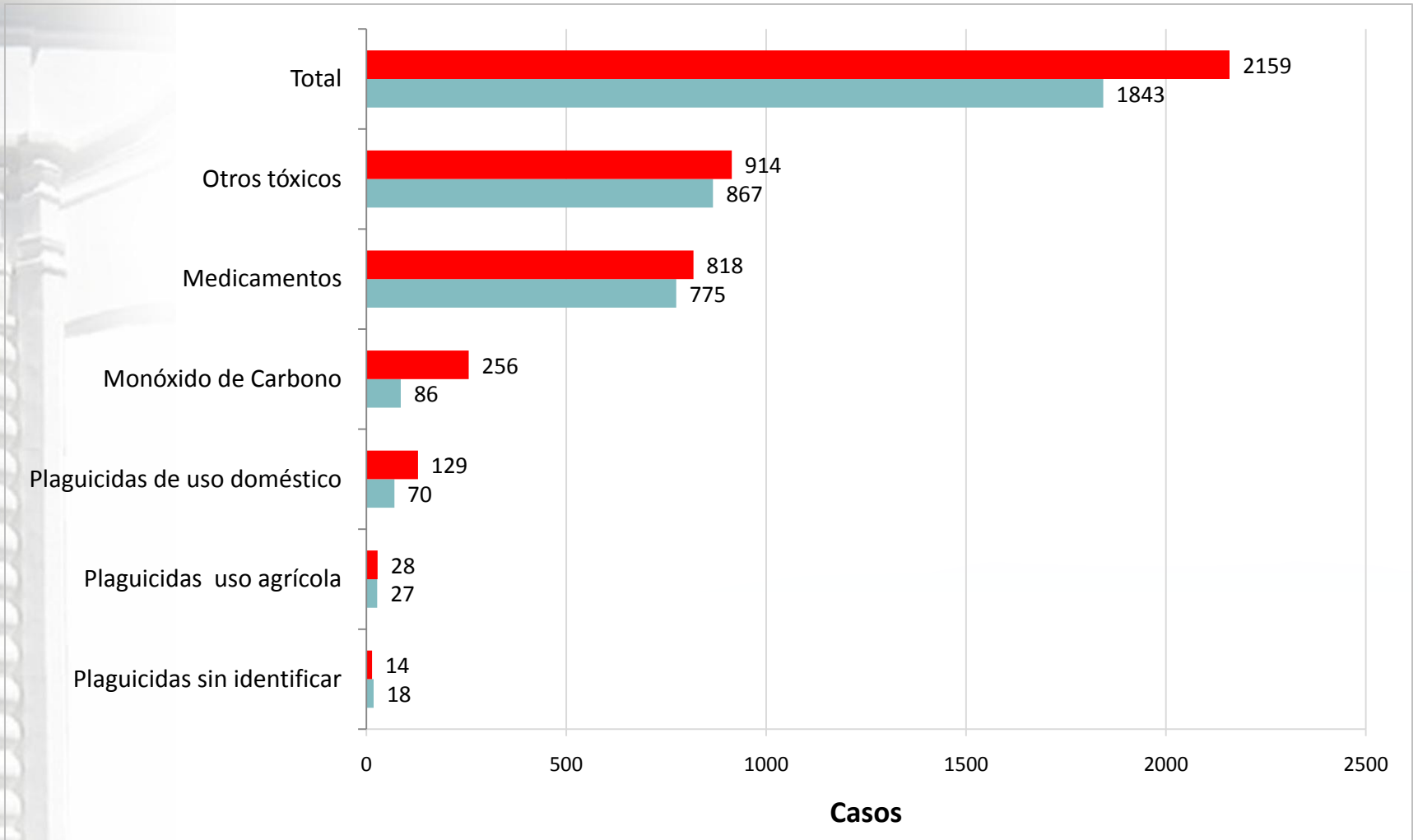
Etiología	2012	2013
Meningococo	6	4
Neumococo	13	9
Haemophilus influenzae	6	8
Bacteriana/otras	1	5
Bacteriana s/e	18	6
TBC	2	0
<b>TOTAL</b>	<b>46</b>	<b>32</b>

FALLECIDOS	2012	2013
Meningococo	2	0
Neumococo	2	1
Haemophilus influenzae	2	1
Bacteriana/otras	0	1
TBC	1	0
Viral	1	1
<b>TOTAL</b>	<b>8</b>	<b>4</b>

Fuente: Dirección de Epidemiología. SIPROSA



## Comparativo SE 1-49. Provincia de Tucumán. 2012-2013



2012

2013

Fuente: SNVS

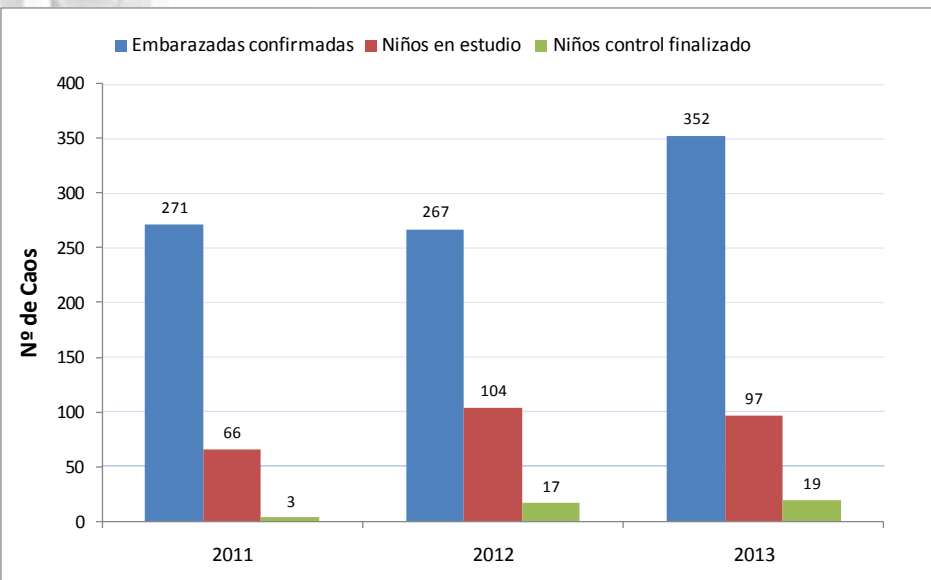




### Casos y Tasas de Sífilis Congénita- Gestacional y VIH. Tucumán 2011-2013

	Año 2011		Año 2012		Año 2013*	
	Casos	Tasas	Casos	Tasas	Casos	Tasas
Sífilis congénita	79	2.5* 1000 Nv	70	2.2* 1000 Nv	69	2.2* 1000 Nv
Sífilis gestacional	271	1.64%	267	1.38%	352	1.20%
VIH	192	12.7*100 mil	225	14.9*100 mil	229	15.1* 100 mil

### Relación entre madres con sífilis y niños estudiados. Tucumán 2011-2013



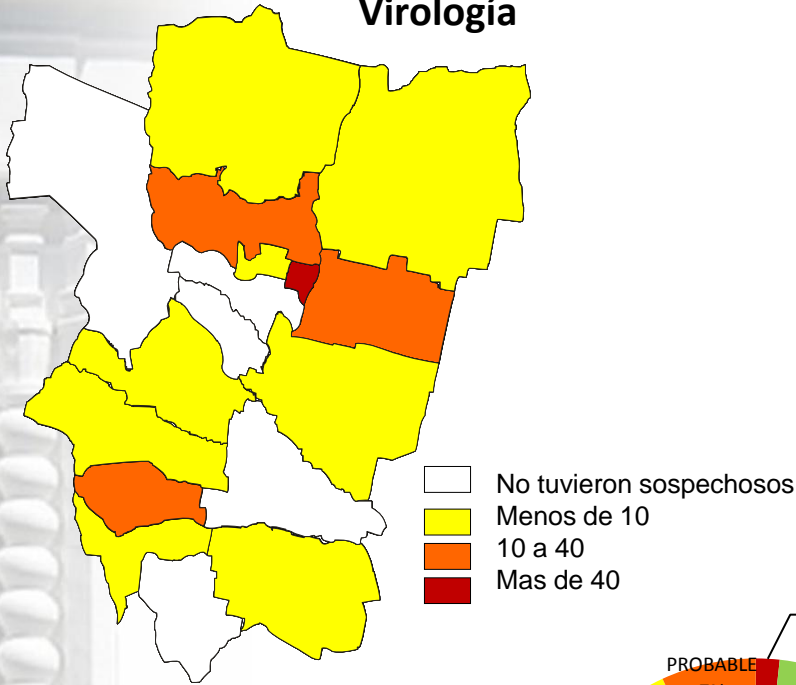
### Proporción de diagnósticos completos de VIH En menores de 18 meses. 2009-2012

	Niños expuestos	Niños c/diag. Definitivo	%
2009	20	7	35
2010	31	16	52
2011	32	15	47
2012	29	19	65
Total	112	57	51

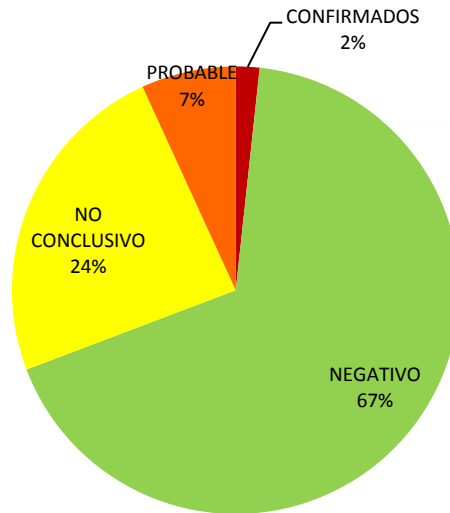
Fuente: Dirección de Epidemiología- UCE VIH-Sida e ITS



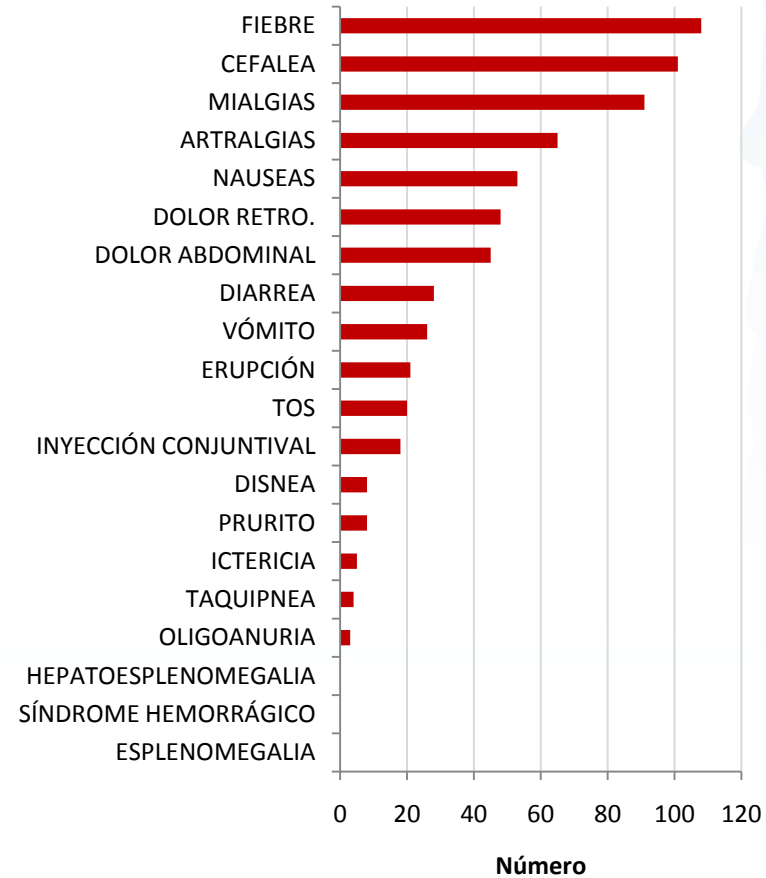
## Sospechosos de Dengue por Departamento- Tucumán 2013 – Base de datos Laboratorio de Virología



Distribución de casos según resultado. 2013. (N=117)



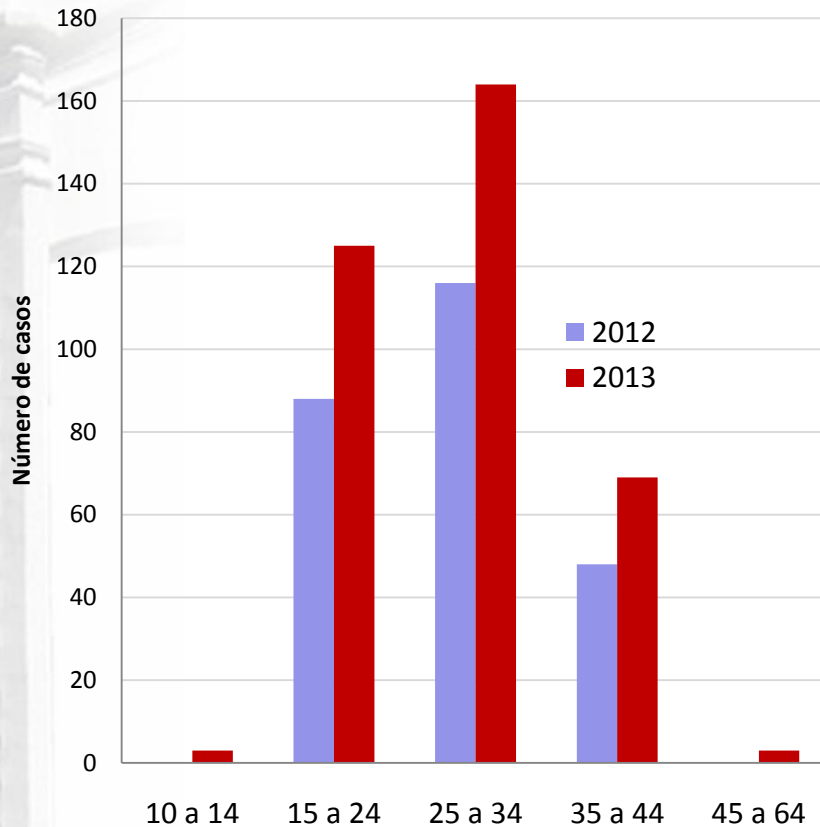
## Signos y síntomas más frecuentes entre los sospechosos de Dengue



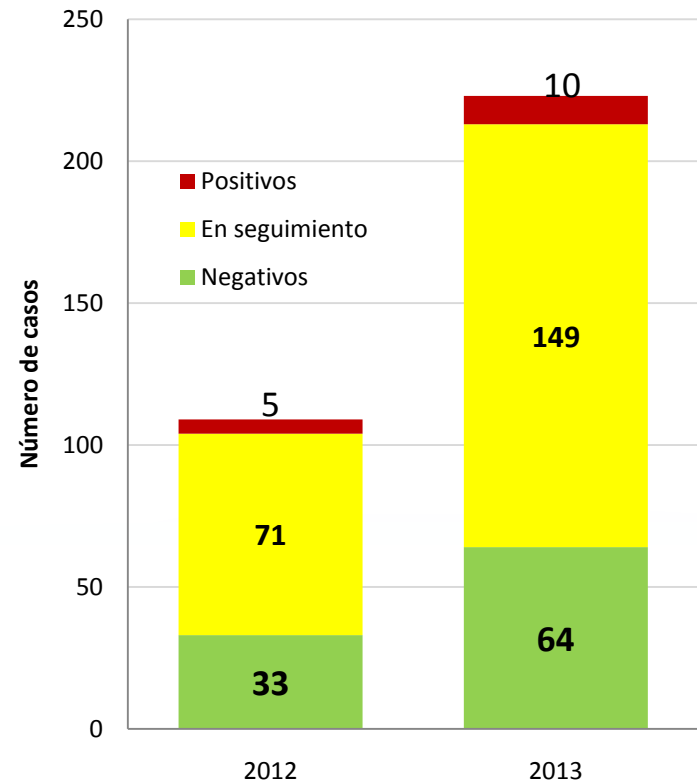
Fuente: Base de datos Laboratorio de Virología



## Casos de embarazadas chagásicas – Provincia de Tucumán – 2012 -2013 hasta SE 49. Fuente notificación agrupada SIVILA



## Seguimiento de niños hijos de madre chagásica – 2012-2013. Fuente : notificación individual SIVILA



Fuente: SIVILA