

MINISTERIO DE
SALUD PÚBLICA



GOBIERNO DE
TUCUMÁN



Situación Epidemiológica

Eventos de salud
Priorizados por su
componente estacional

SALA DE
SITUACION DE SALUD

29 de noviembre de 2022



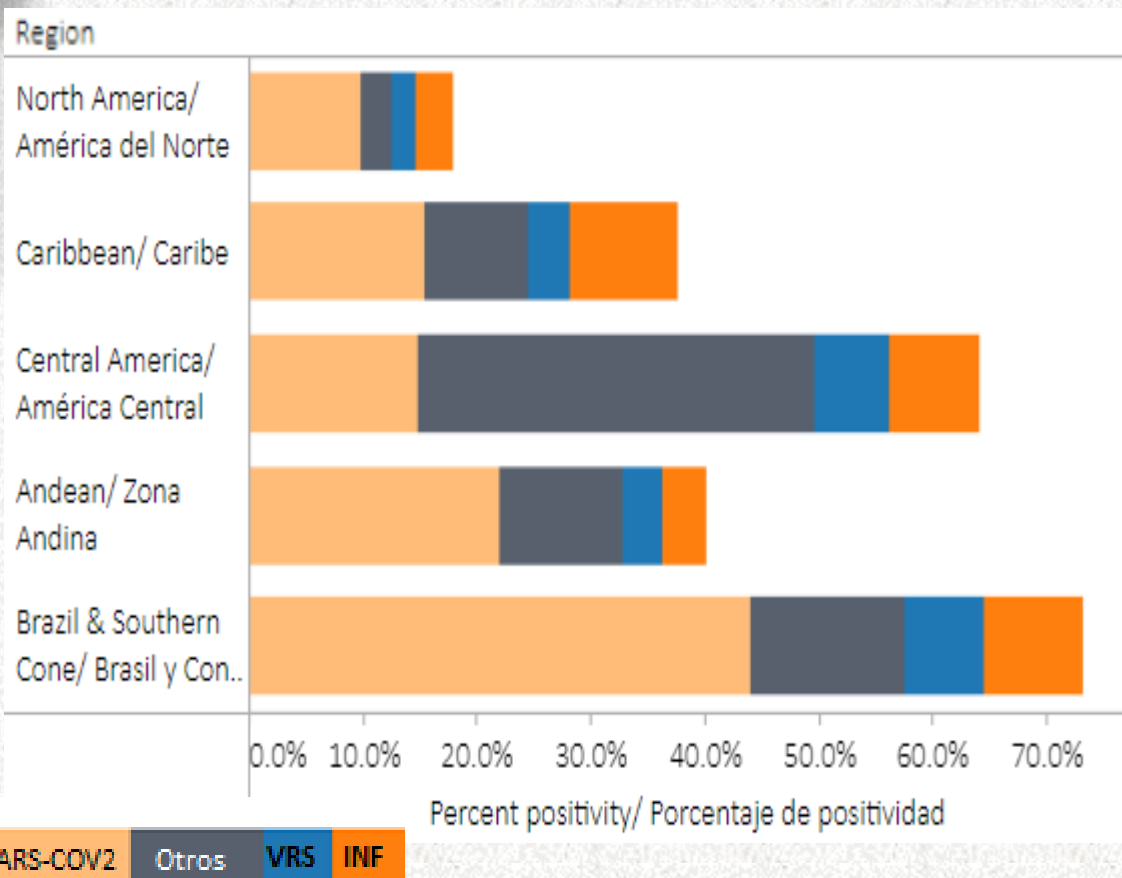
GOBIERNO
DE
TUCUMÁN

MINISTERIO
DE SALUD
PÚBLICA

América del Sur

Porcentaje de positividad de influenza, VRS y SARS-CoV-2 en la región. SE 45, 2022

Porcentaje de casos, por categoría virológica, por región/país, 2022



Influenza en América: Predominio de IA(H3N2) y circulación concurrente de A(H1N1)pdm09 e influenza B.

- **América del Norte:** actividad moderada.
- **Caribe:** actividad baja
- **América Central:** actividad en aumento
- **Países Andinos:** actividad baja

- **Cono Sur:** actividad en aumento
 - **Argentina:** predominio IB
 - **Chile :** aumento intenso (35,1 % influenza.)
 - **Brasil:** aumento VRS

Actualización: 28/11/2022

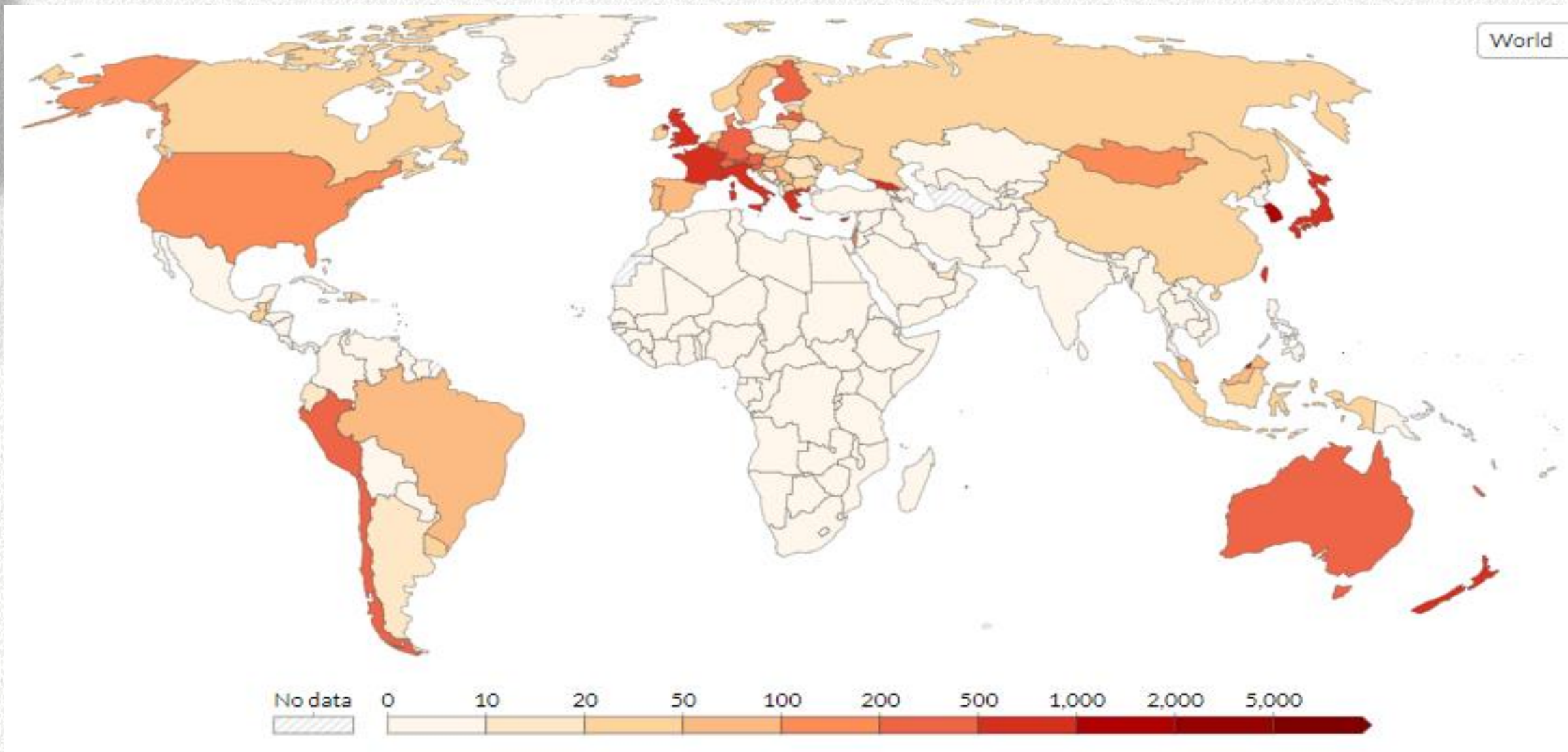
Fuente: PAHO. Flu Net Home. Disponible en: https://ais.paho.org//phip//viz//ed_flu.asp



GOBIERNO
DE
TUCUMÁN

MINISTERIO
DE SALUD
PÚBLICA

Casos nuevos de COVID 19 confirmados diariamente (por millón de hab). 28/11/2022



Fuente: <https://ourworldindata.org/>



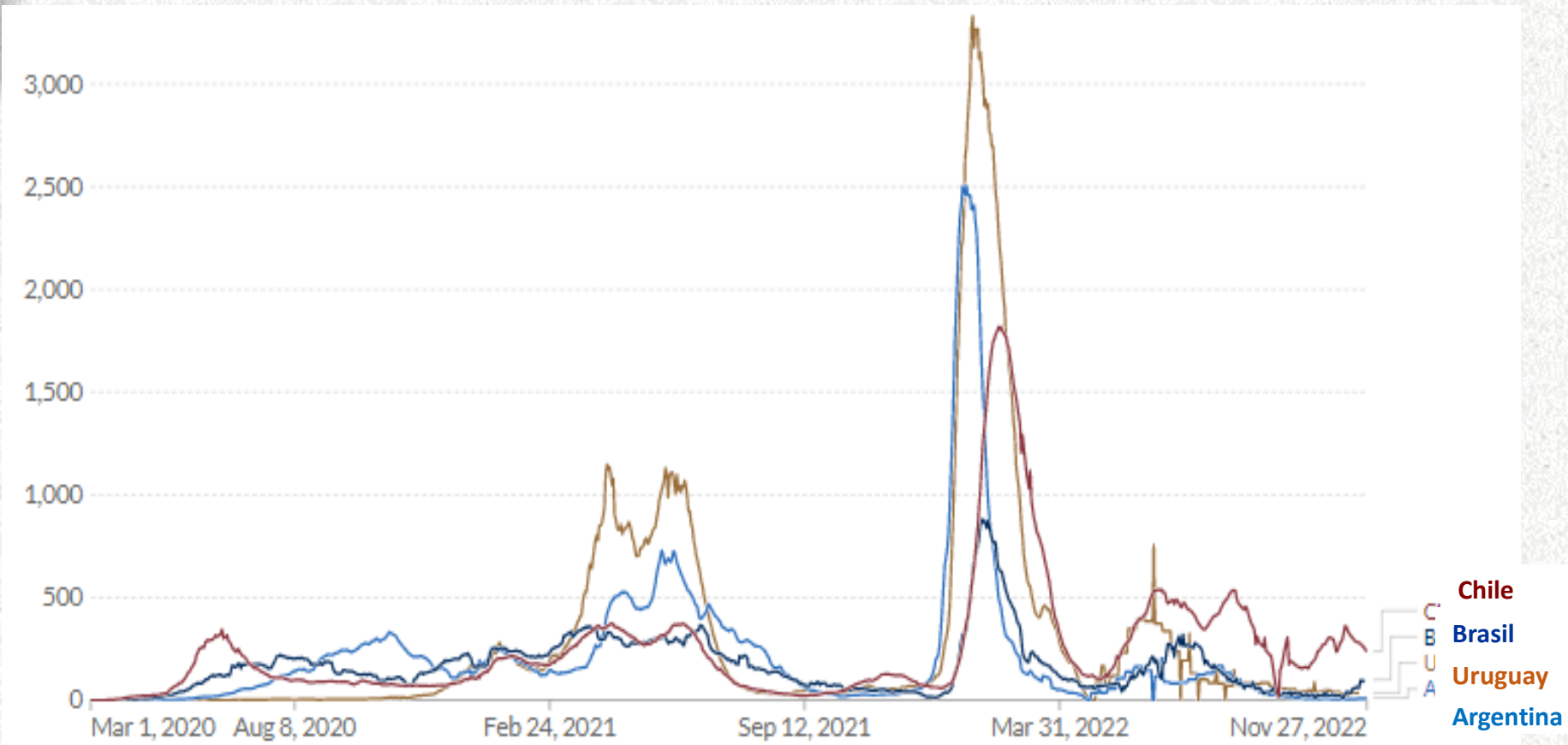
GOBIERNO
DE
TUCUMÁN

MINISTERIO
DE SALUD
PÚBLICA

LATINOAMÉRICA

Casos de COVID-19, por millón de habitantes, en 4 países de Sudamérica. 1 de abril al 27 de noviembre de 2022

Media móvil de 7 días. Debido a testeos limitados, el número de casos confirmados es menor al número real de infecciones.



Fuente: Data Repository by the Center for Systems Science and Engineering (CSSE) at Johns Hopkins University.
Disponibile en: <https://ourworldindata.org/coronavirus>

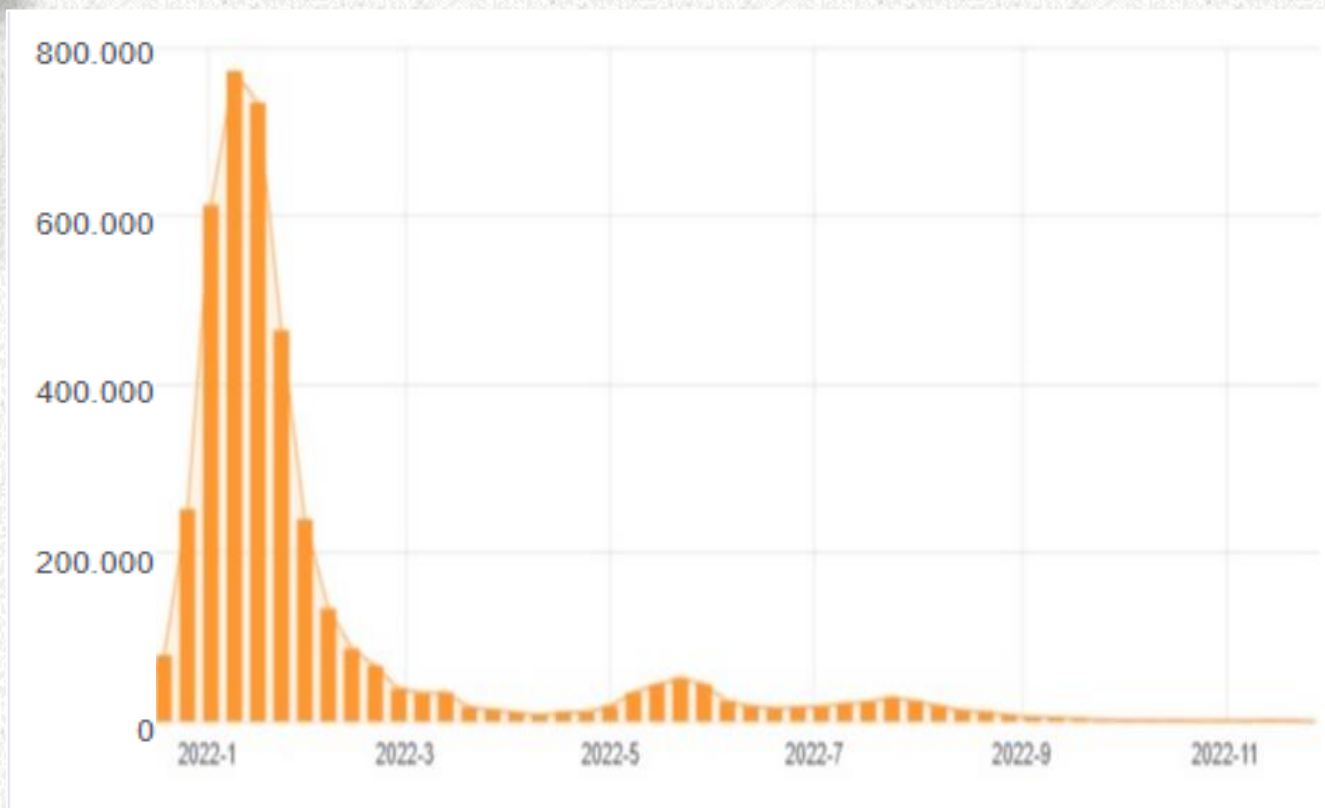


GOBIERNO
DE
TUCUMÁN

MINISTERIO
DE SALUD
PÚBLICA

Aumento de casos de Covid-19. Argentina. Actualizado al 27/11/2022

N° de casos confirmados de COVID-19 por mes. Enero a noviembre 2022. Argentina.



Durante la última semana se reportaron:

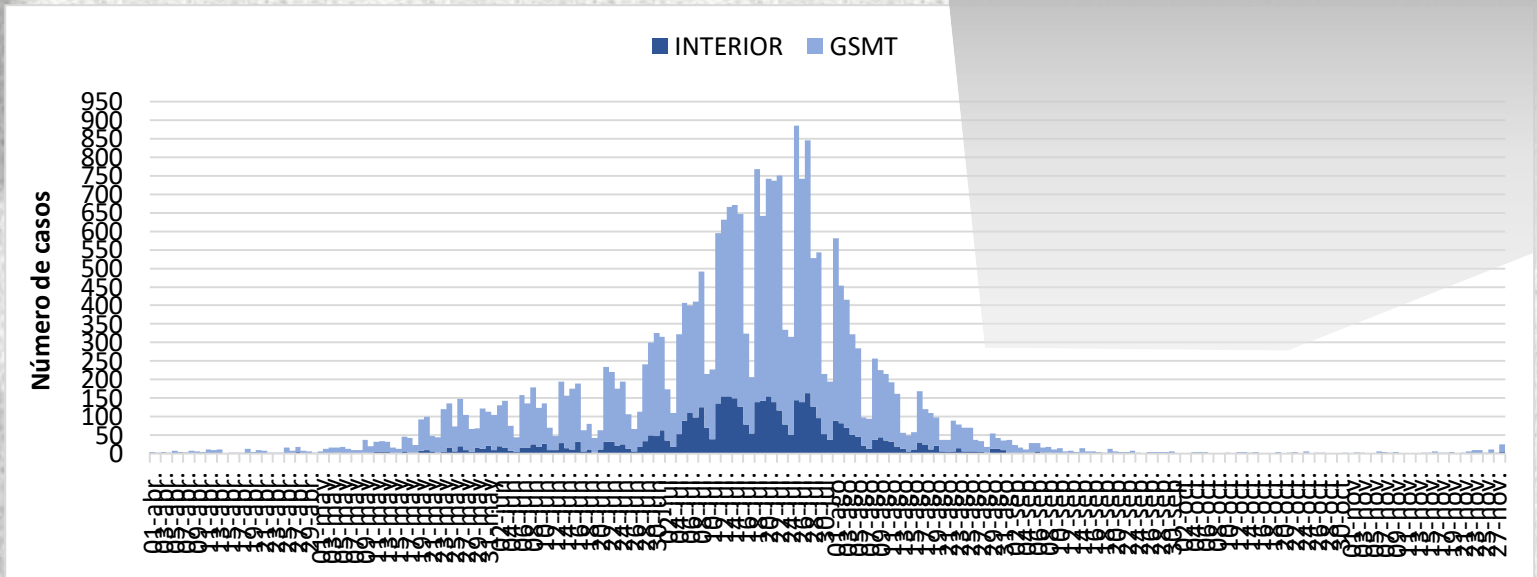
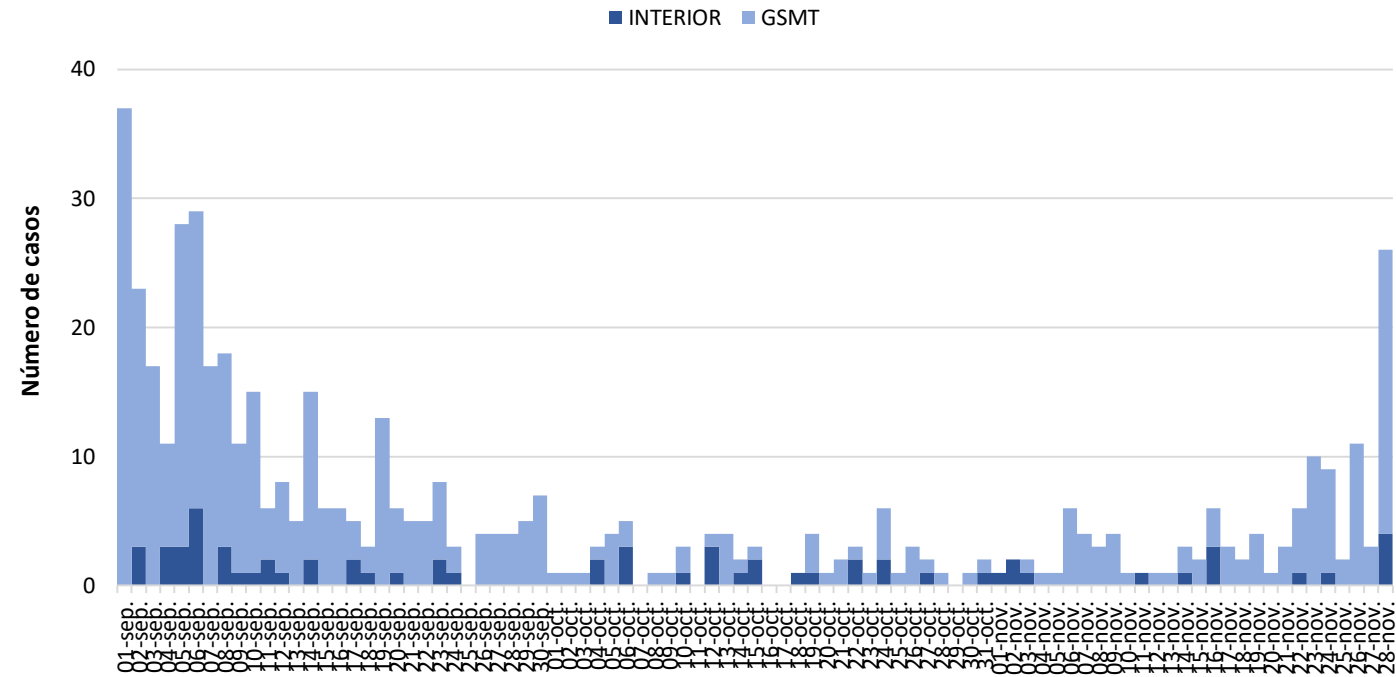
- 3.323 casos (↑ 50%)
- 8 fallecidos
- 241 internados UTI

↑ **33% más** fallecidos con respecto a la semana anterior



GOBIERNO DE TUCUMÁN
MINISTERIO DE SALUD PÚBLICA

Curva de casos confirmados de COVID-19 en GSMT e Interior de la Provincia de Tucumán, 1 de septiembre al 28 de noviembre de 2022

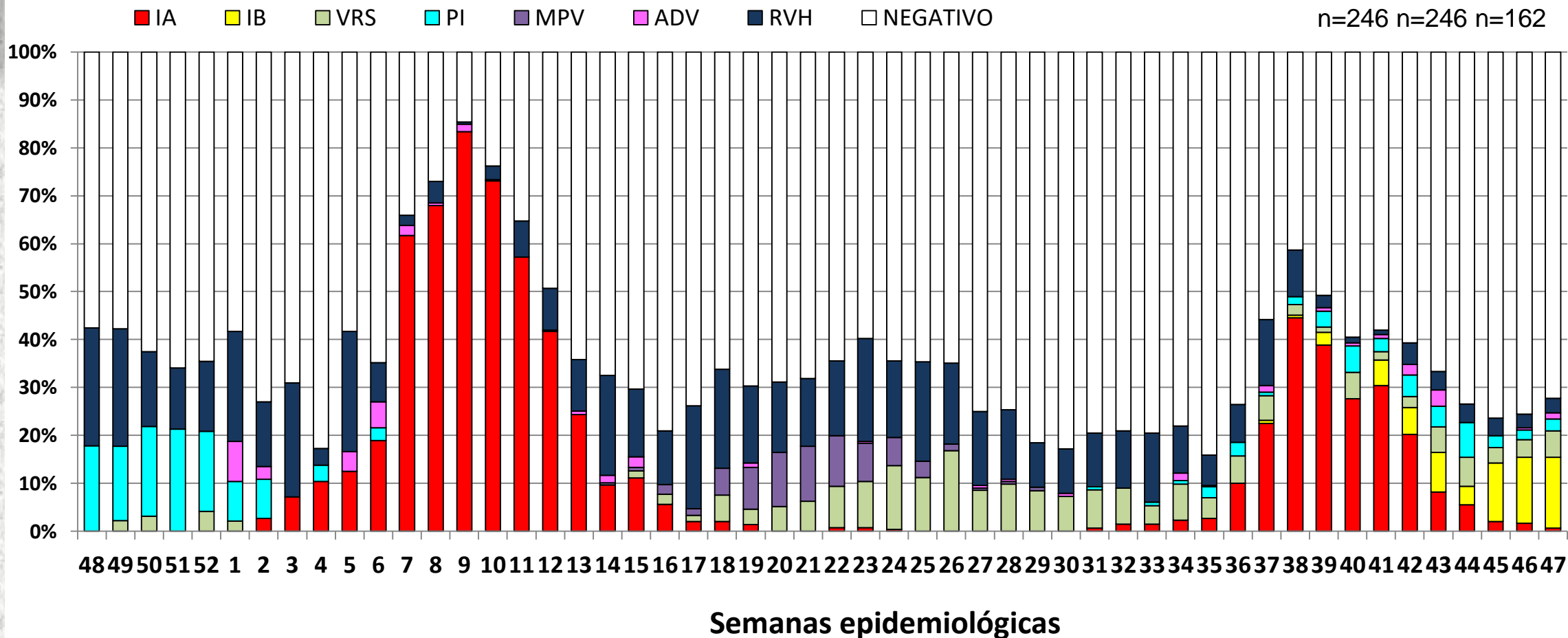


Fuente: Dirección de Epidemiología en base a datos SNVS 2.0

* Porcentaje de positividad de NC sobre el total de test de Antígenos



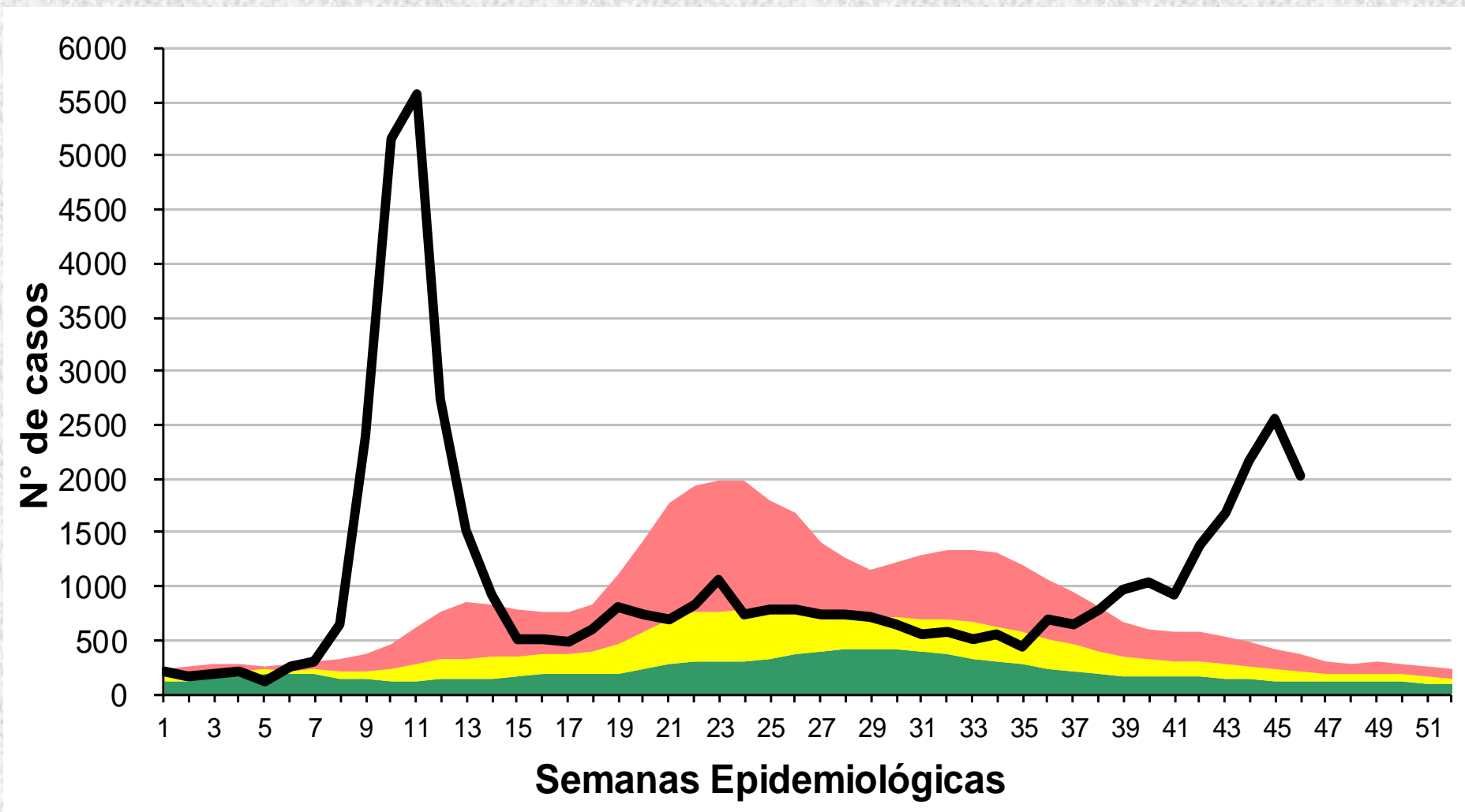
Proporción de virus respiratorios desde la SE 47 del 2021 hasta SE 47 de 2022. Provincia de Tucumán. (n= 9146)





GOBIERNO DE TUCUMÁN
MINISTERIO DE SALUD PÚBLICA

Corredor endémico de Enfermedad Tipo Influenza. Provincia de Tucumán 2022



- REFERENCIAS
- Zona de Éxito
 - Zona de Seguridad
 - Zona de Alerta
 - Zona Epidémica
 - N° de Casos

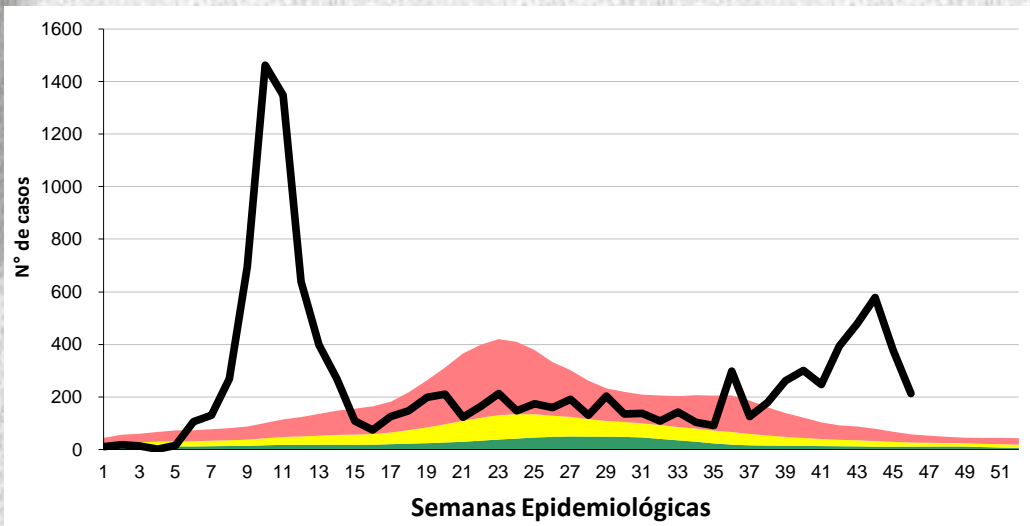
Fuente: Dirección de Epidemiología en base a datos del SNVS 2.0



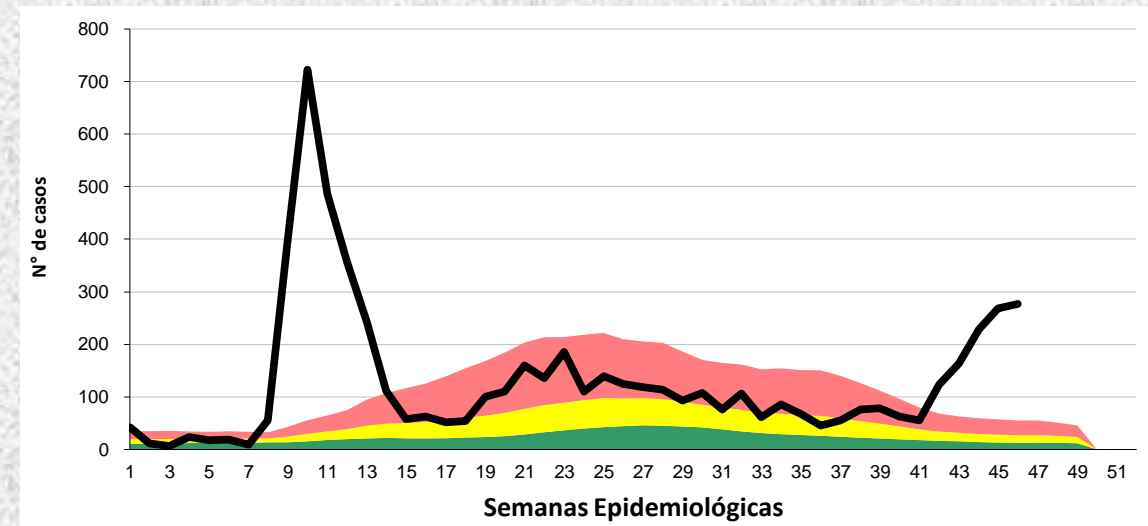
GOBIERNO DE TUCUMÁN
MINISTERIO DE SALUD PÚBLICA

Corredor Endémico Enfermedad Tipo Influenza según Áreas Programáticas Provincia de Tucumán. Año 2022 SE 46

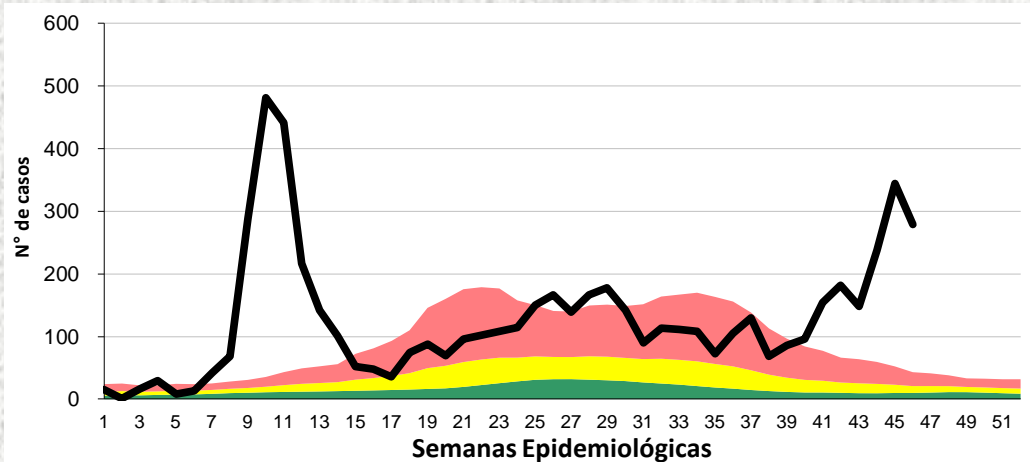
CENTRO



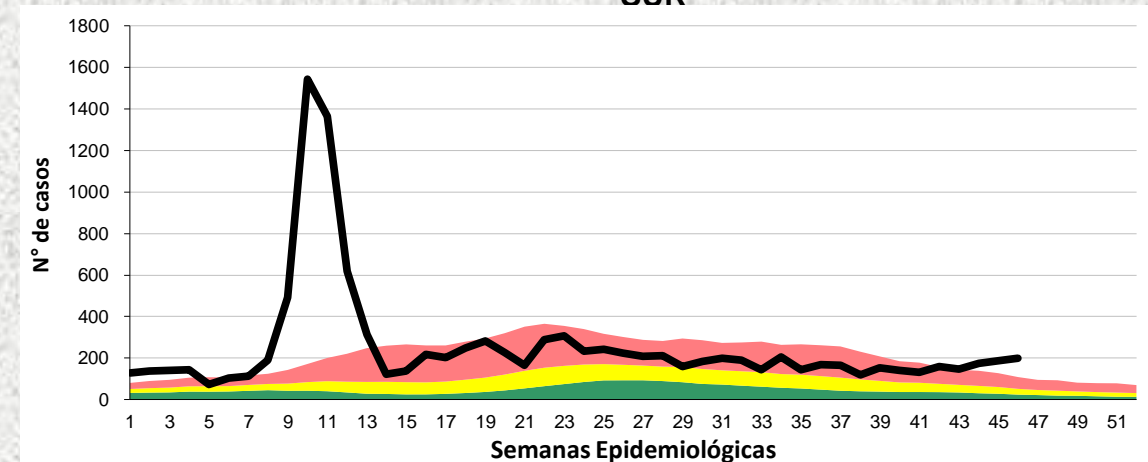
ESTE



OESTE



SUR



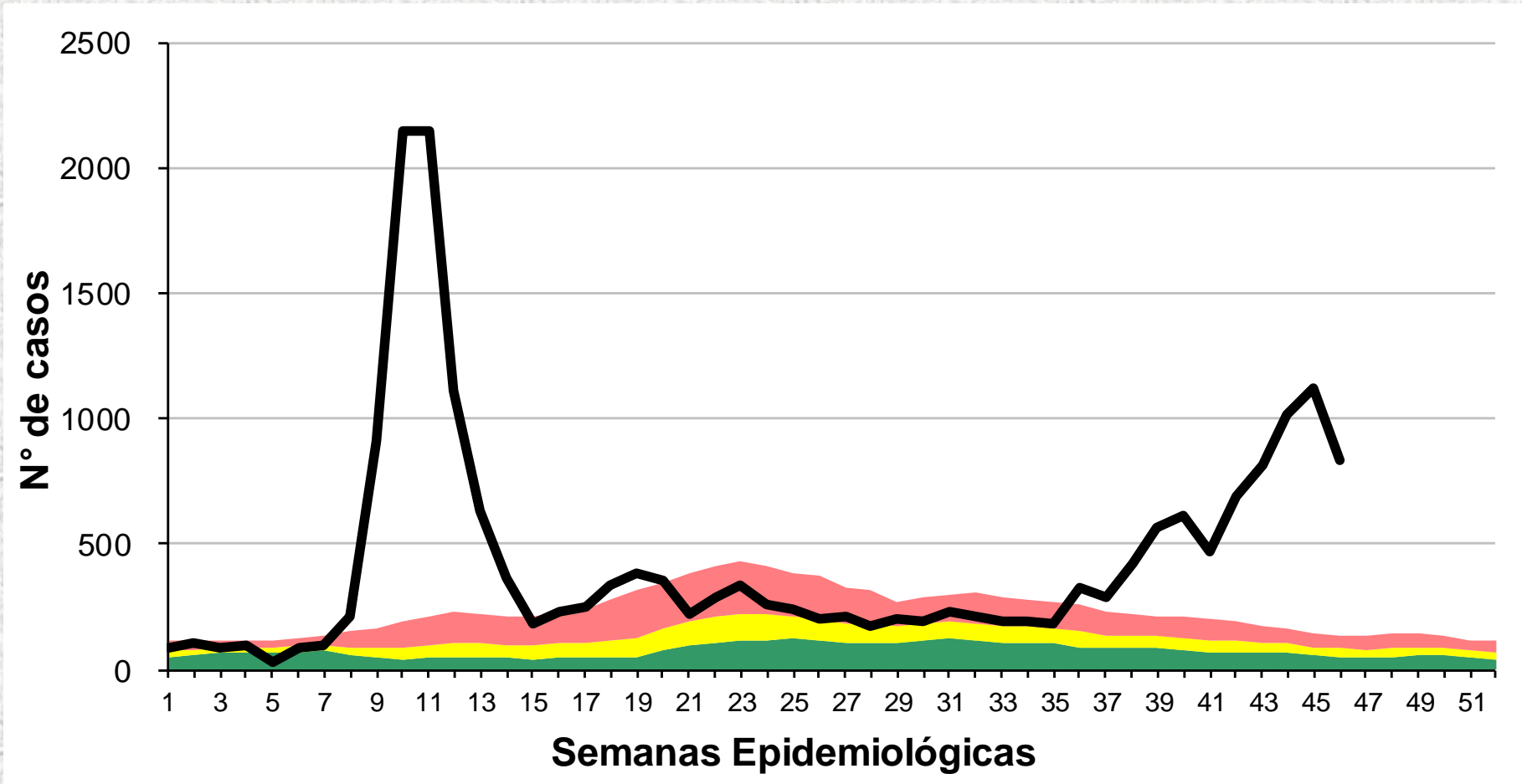
- REFERENCIAS
- Zona de Éxito
 - Zona de Seguridad
 - Zona de Alerta
 - Zona Epidémica
 - N° de Casos

Fuente: Dirección de Epidemiología en base a datos del SNVS 2.0



GOBIERNO DE TUCUMÁN
MINISTERIO DE SALUD PÚBLICA

Corredor endémico de Enfermedad Tipo Influenza en < 15 años. Provincia de Tucumán 2022



- REFERENCIAS
- Zona de Éxito
 - Zona de Seguridad
 - Zona de Alerta
 - Zona Epidémica
 - N° de Casos

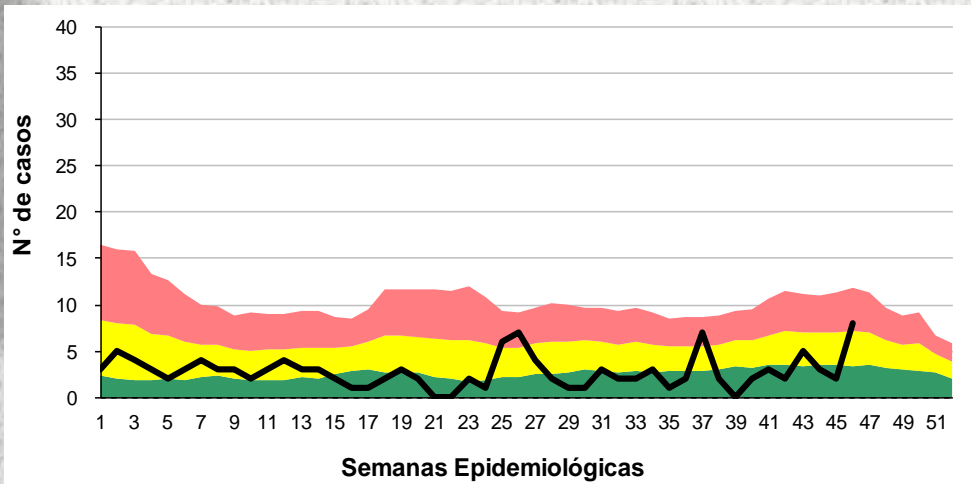
Fuente: Dirección de Epidemiología en base a datos del SNVS 2.0



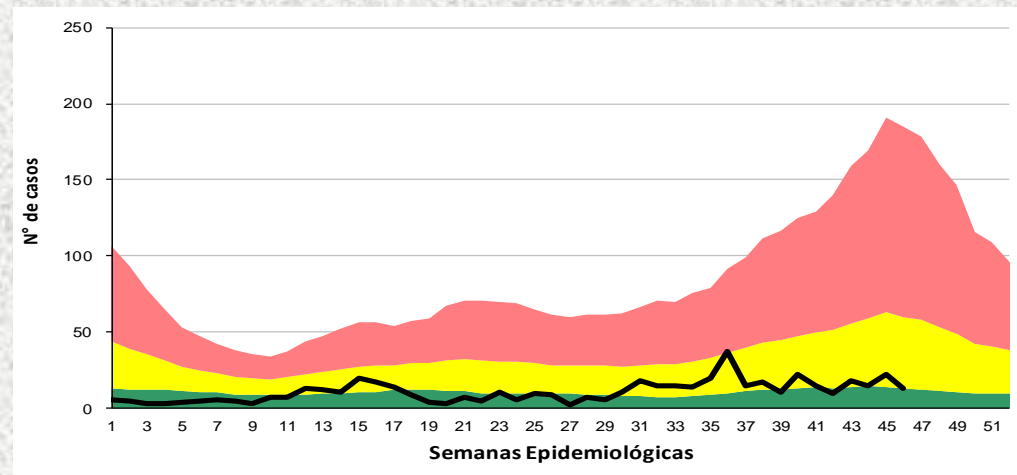
GOBIERNO DE TUCUMÁN
MINISTERIO DE SALUD PÚBLICA

Comportamiento de otras ENO hasta la SE 46 2022

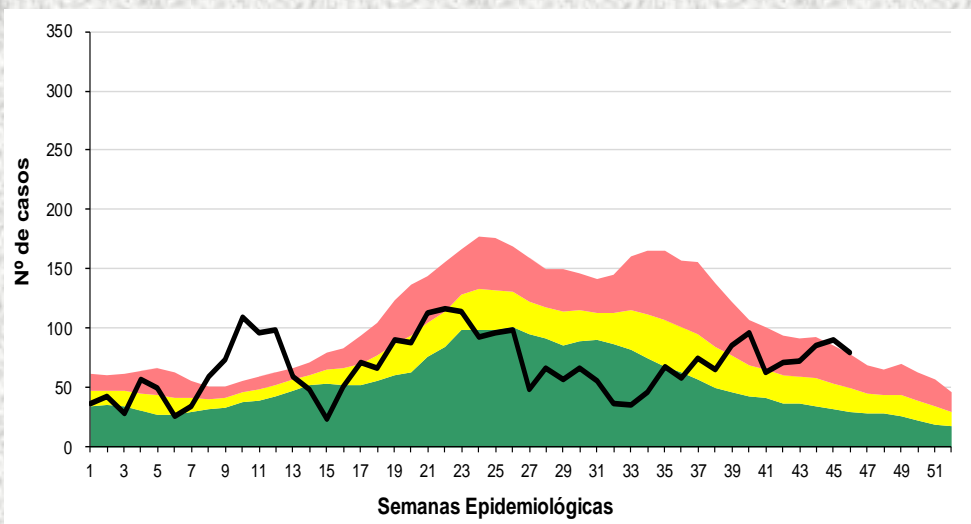
Parotiditis



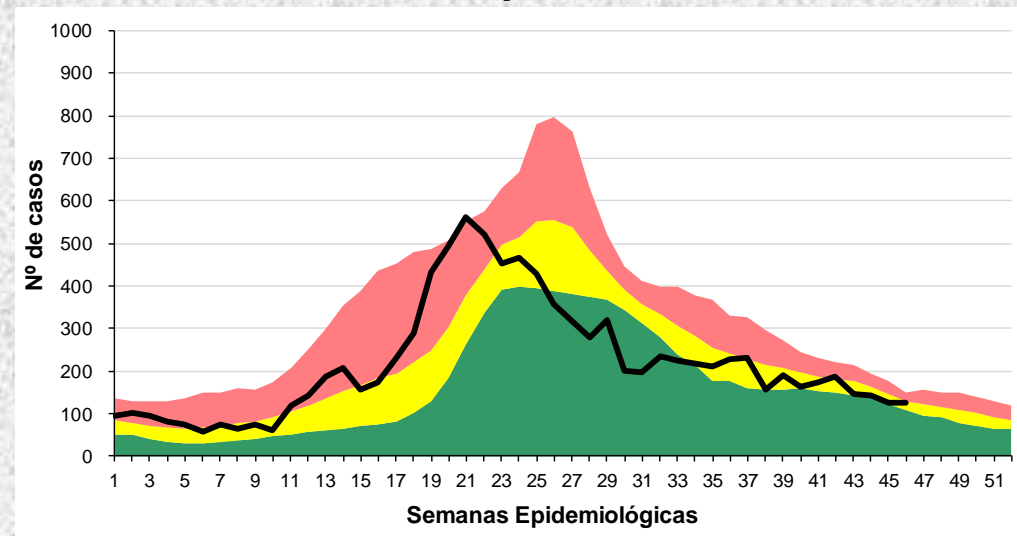
Varicela



Neumonía



Bronquiolitis



REFERENCIAS

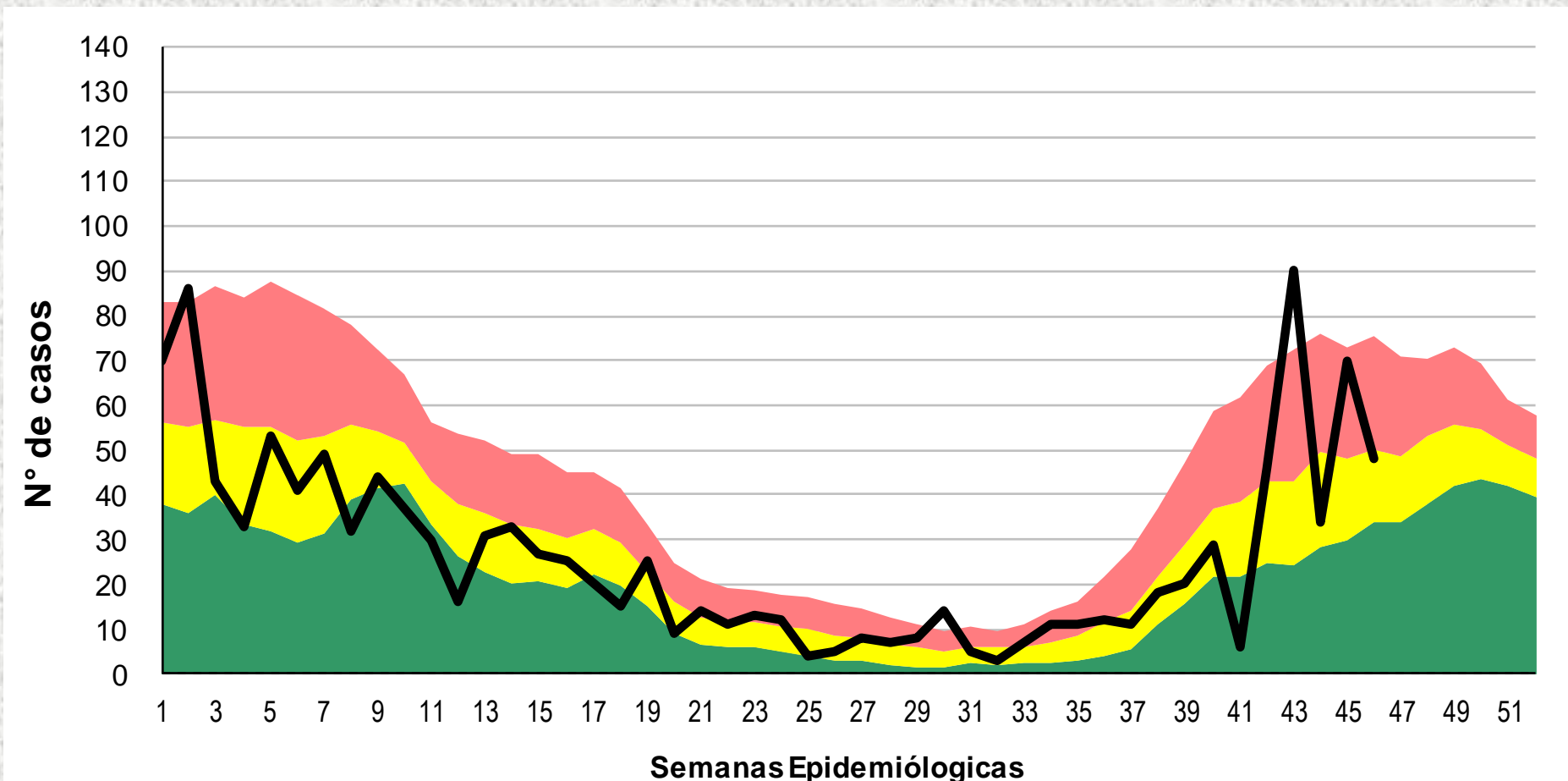
- Zona de Éxito
- Zona de Seguridad
- Zona de Alerta
- Zona Epidémica
- N° de Casos

Fuente: Dirección de Epidemiología en base a datos del SNVS 2.0



GOBIERNO DE TUCUMÁN
MINISTERIO DE SALUD PÚBLICA

Corredor endémico de Alacranismo. Provincia de Tucumán 2022



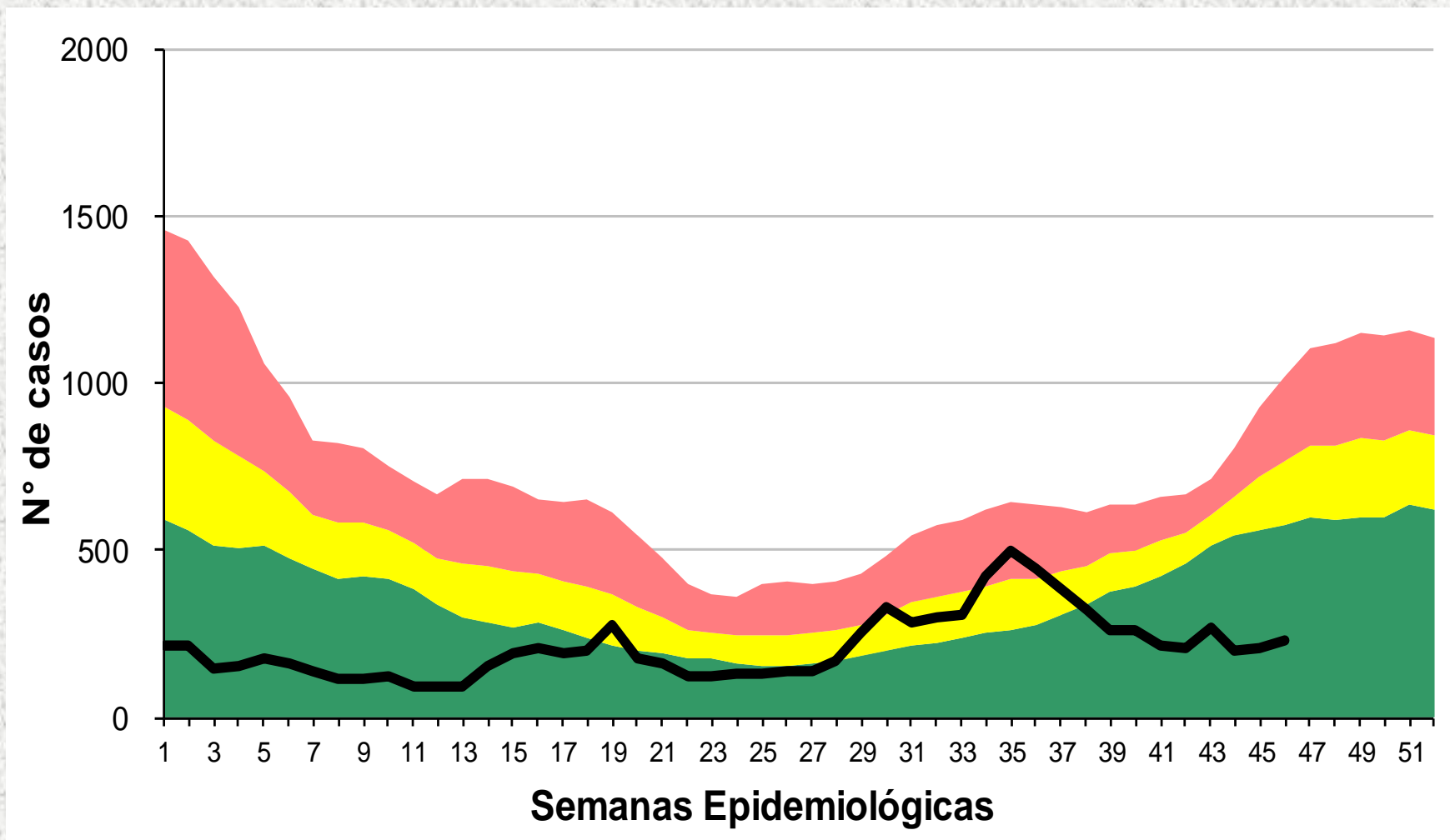
- REFERENCIAS
- Zona de Éxito
 - Zona de Seguridad
 - Zona de Alerta
 - Zona Epidémica
 - N° de Casos

Fuente: Dirección de Epidemiología en base a datos del SNVS 2.0



GOBIERNO
DE
TUCUMÁN
MINISTERIO
DE SALUD
PÚBLICA

Corredor endémico de Diarreas en < de 5 años . Provincia de Tucumán 2022



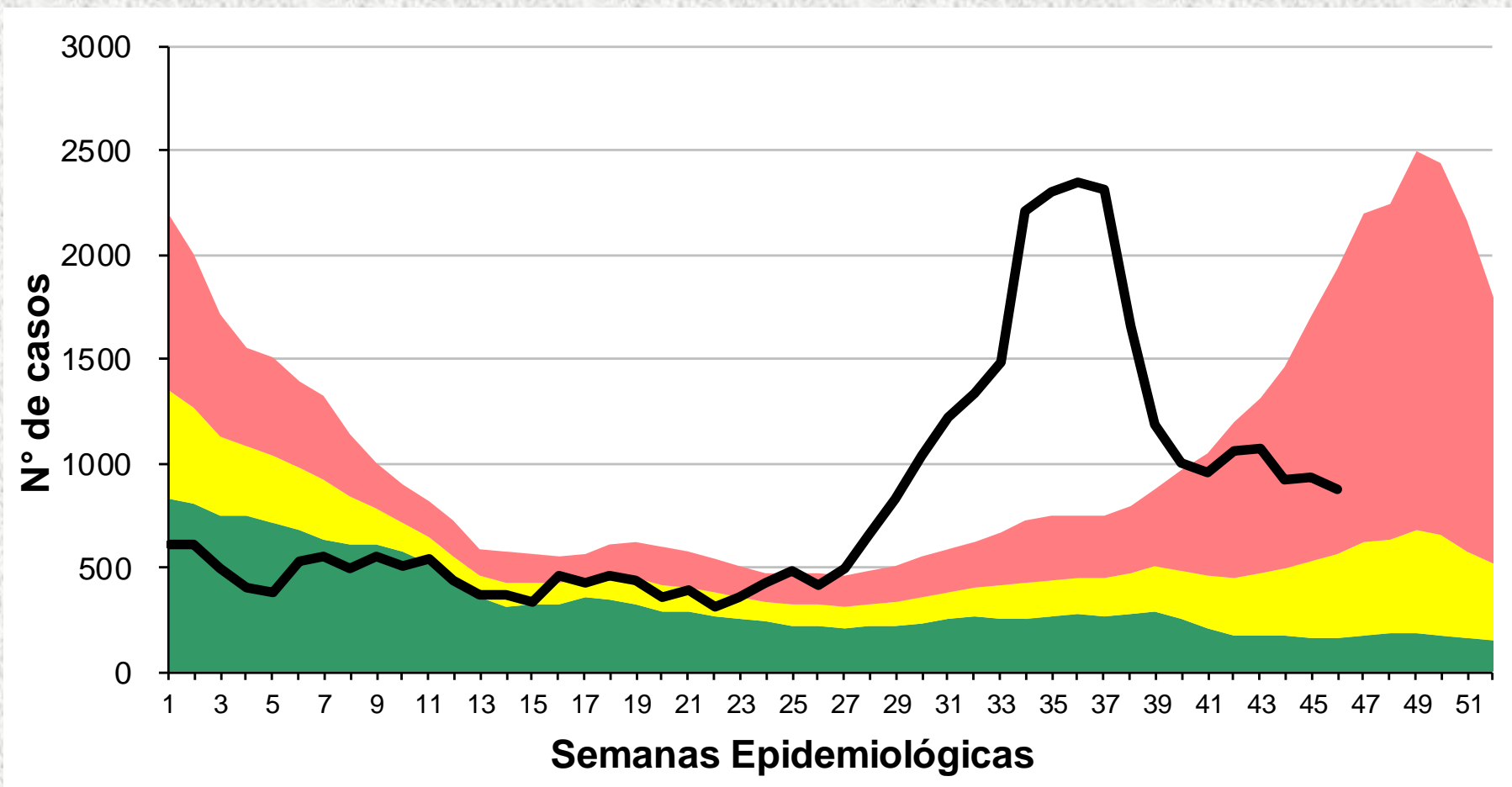
- REFERENCIAS
- Zona de Éxito
 - Zona de Seguridad
 - Zona de Alerta
 - Zona Epidémica
 - N° de Casos

Fuente: Dirección de Epidemiología en base a datos del SNVS 2.0



GOBIERNO DE TUCUMÁN
MINISTERIO DE SALUD PÚBLICA

Corredor endémico de Diarreas en mayores de 5 años . Provincia de Tucumán 2022



- REFERENCIAS
- Zona de Éxito
 - Zona de Seguridad
 - Zona de Alerta
 - Zona Epidémica
 - Nº de Casos

Fuente: Dirección de Epidemiología en base a datos del SNVS 2.0