

MINISTERIO DE  
SALUD PÚBLICA



GOBIERNO DE  
TUCUMÁN



# Situación Epidemiológica

Eventos de salud  
Priorizados por su  
componente estacional

**SALA DE**  
**SITUACION DE SALUD**

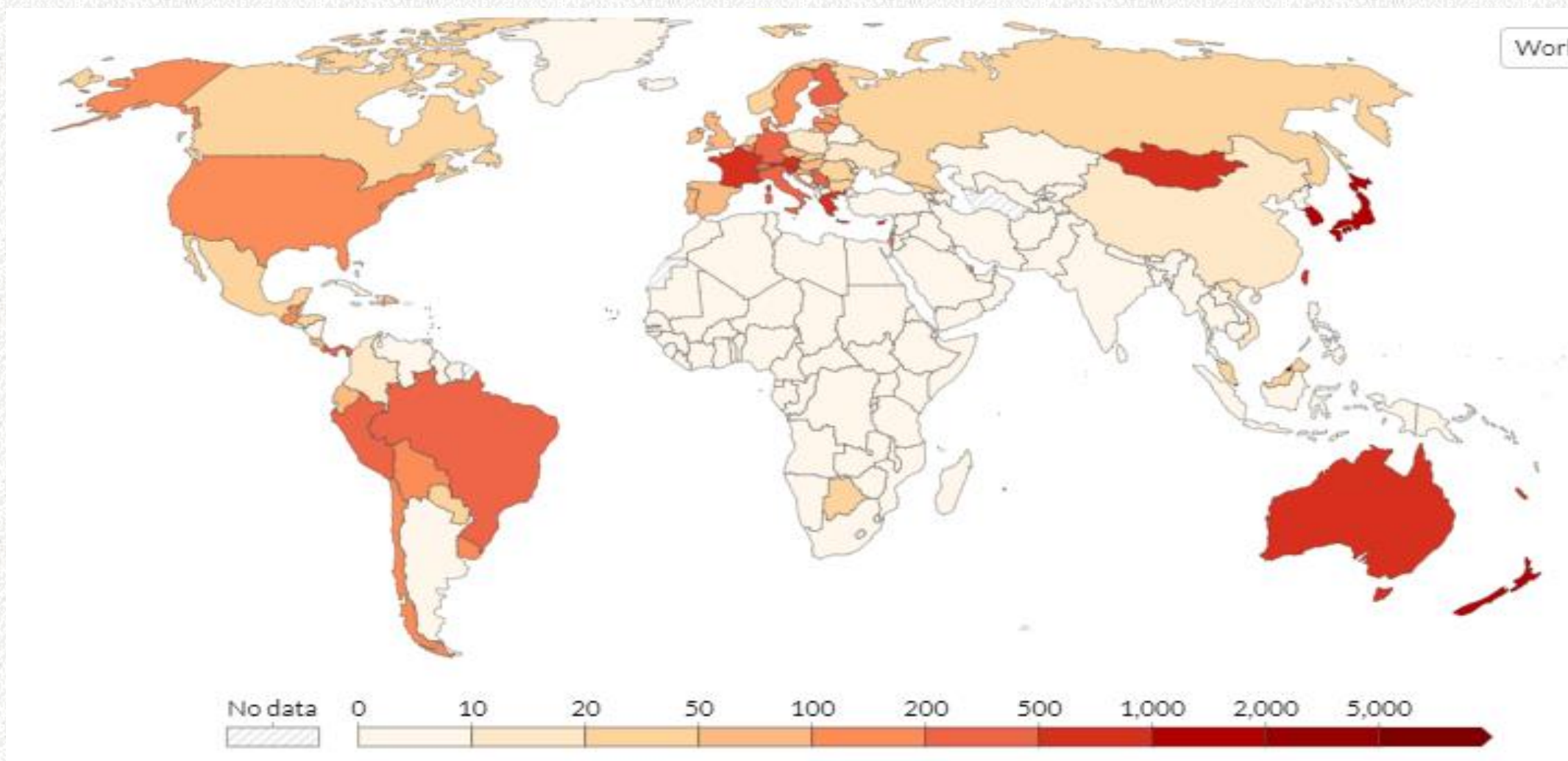
19 de diciembre de 2022 (SE 51)



GOBIERNO  
DE  
TUCUMÁN

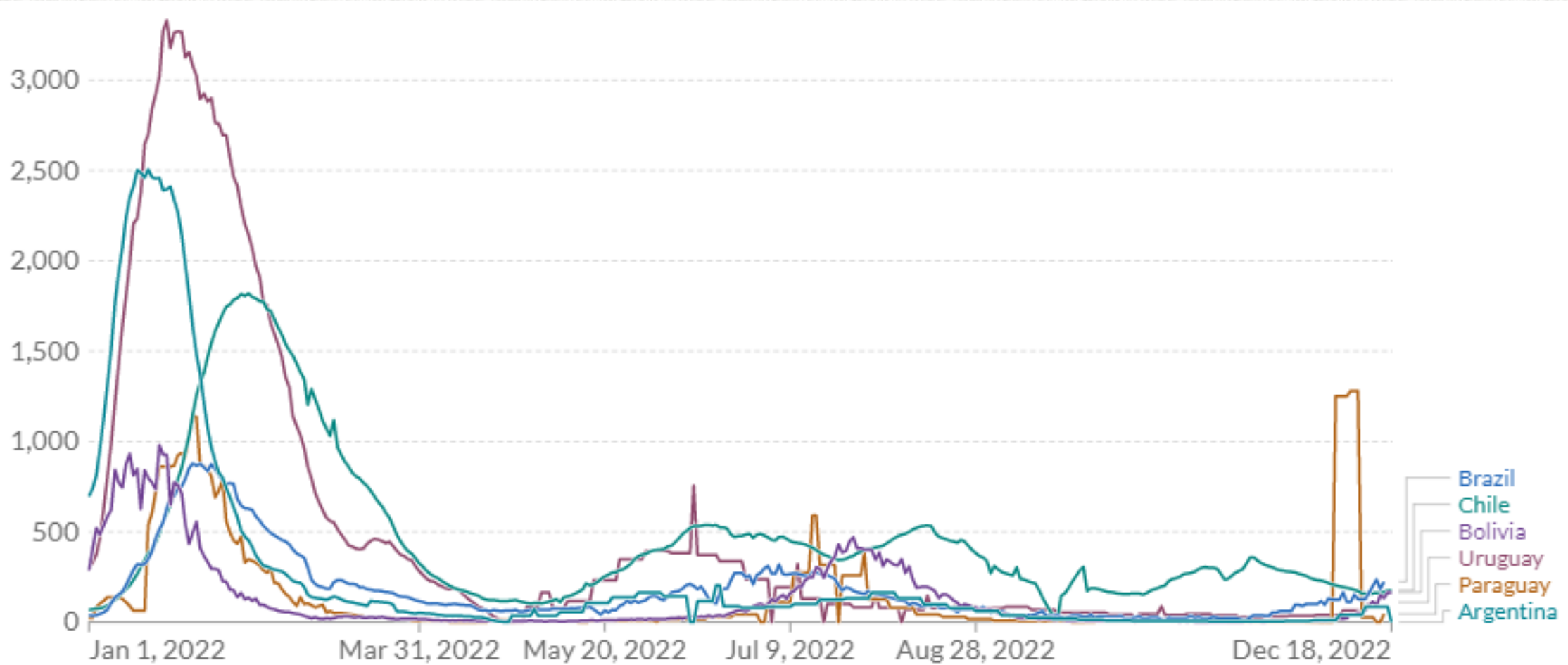
MINISTERIO  
DE SALUD  
PÚBLICA

## Casos nuevos de COVID 19 confirmados diariamente (por millón de hab). 18/12/2022



Fuente: <https://ourworldindata.org/>

## Casos nuevos confirmados diariamente por millón de habitantes. Argentina y Países limítrofes. Año 2022 (hasta 18/12/2022)



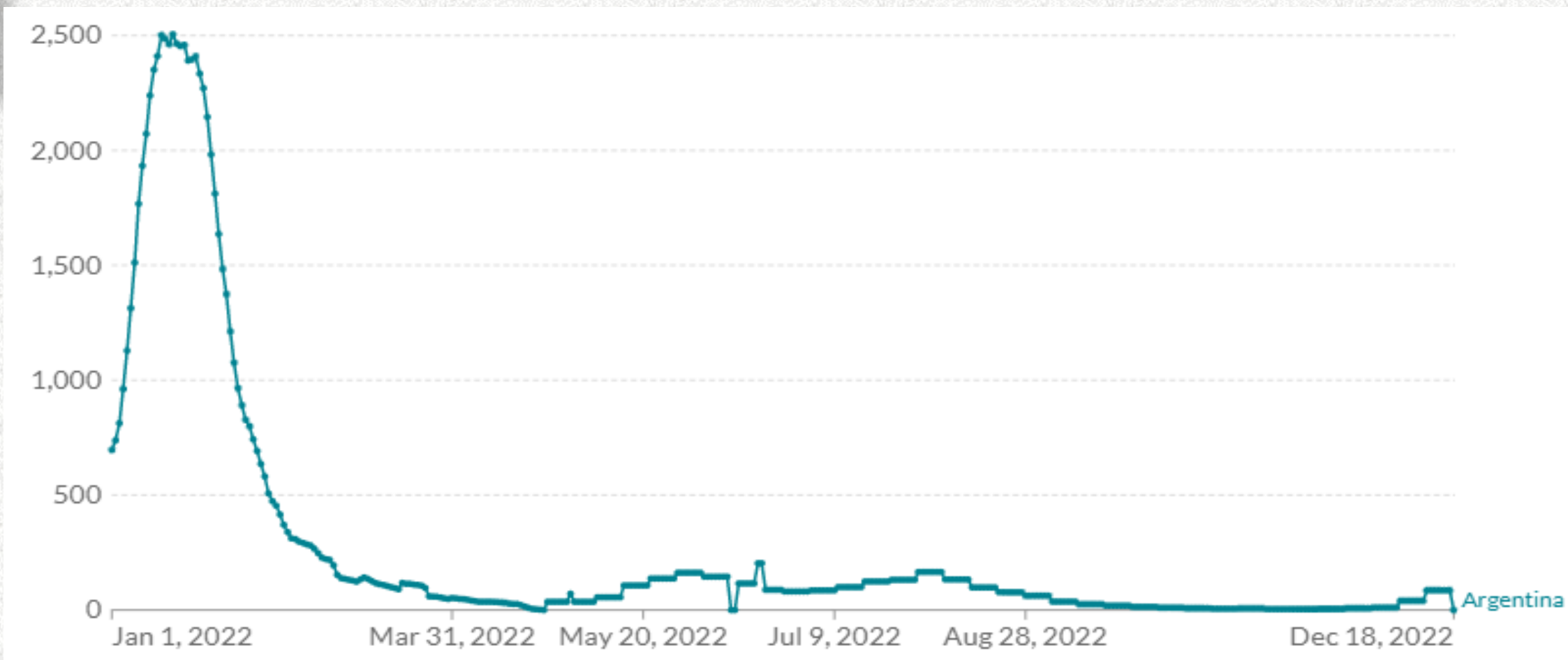


GOBIERNO  
DE  
TUCUMÁN

MINISTERIO  
DE SALUD  
PÚBLICA

# SITUACIÓN COVID-19 EN ARGENTINA

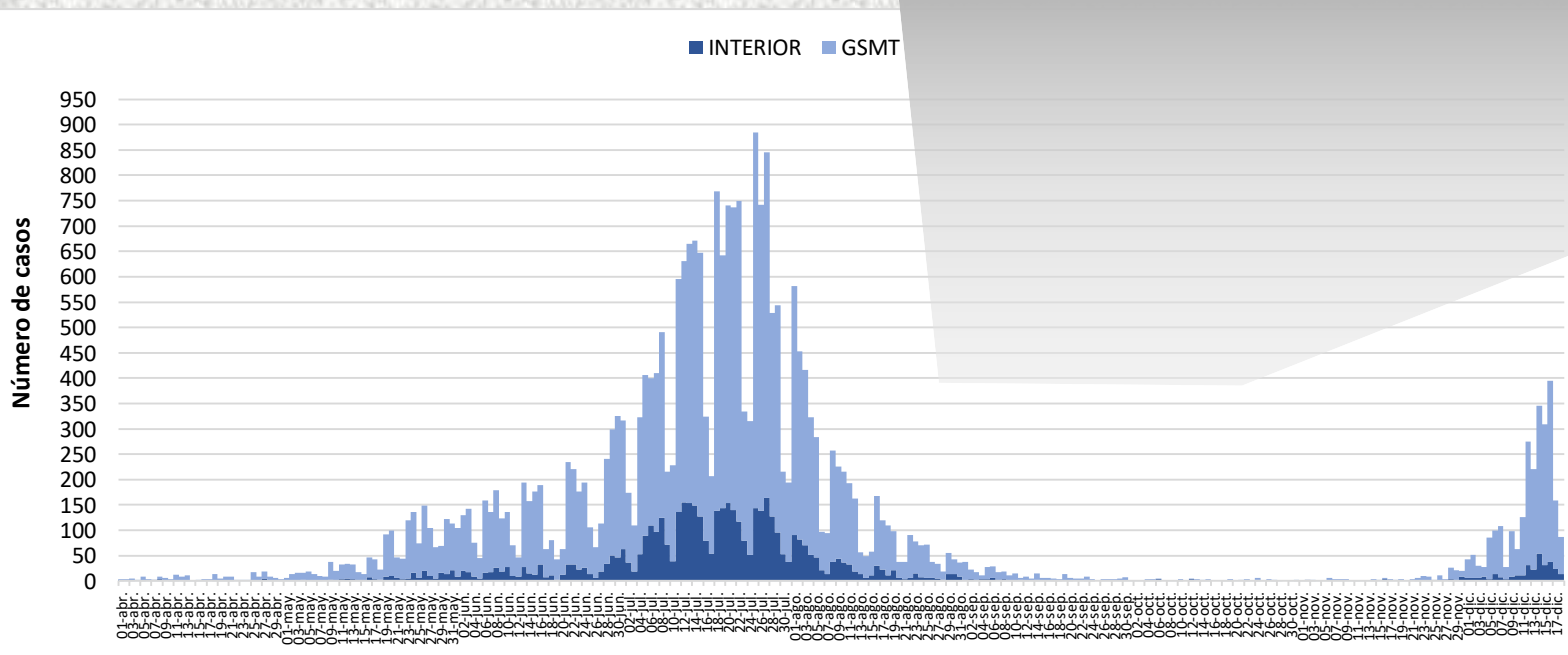
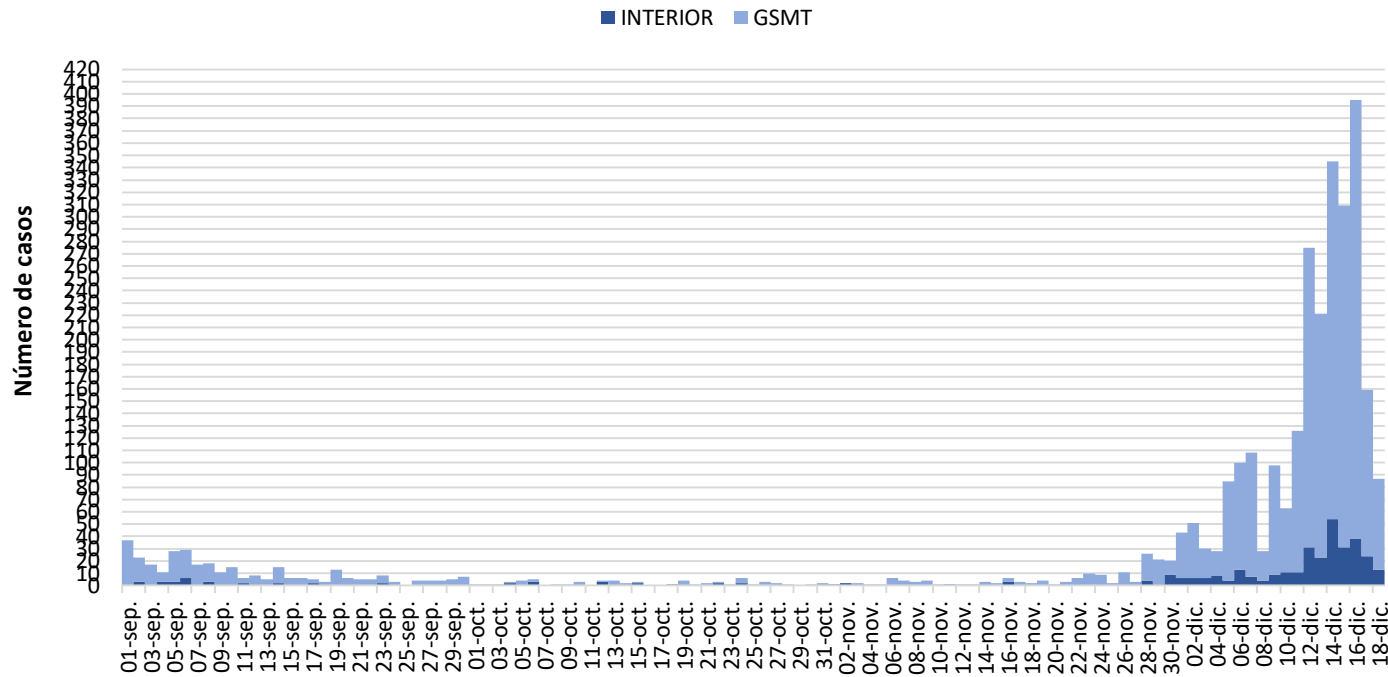
## Casos nuevos confirmados diariamente por millón de habitantes. Argentina. Año 2022 (hasta 18/12/2022)





GOBIERNO DE TUCUMÁN  
MINISTERIO DE SALUD PÚBLICA

# Curva de casos confirmados de COVID-19 en GSMT e Interior de la Provincia de Tucumán, 1 de septiembre al 18 de diciembre de 2022



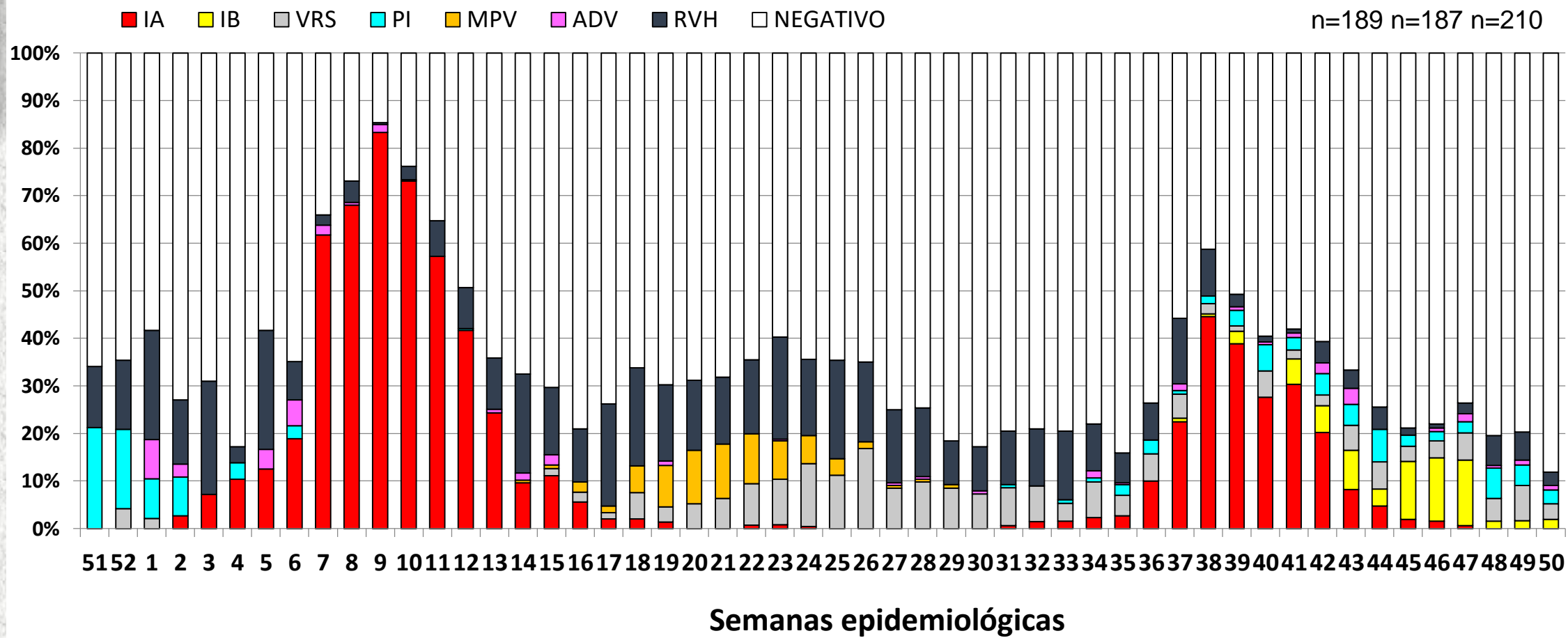
\* Porcentaje de positividad de NC sobre el total de test de Antígenos



GOBIERNO DE TUCUMÁN

MINISTERIO DE SALUD PÚBLICA

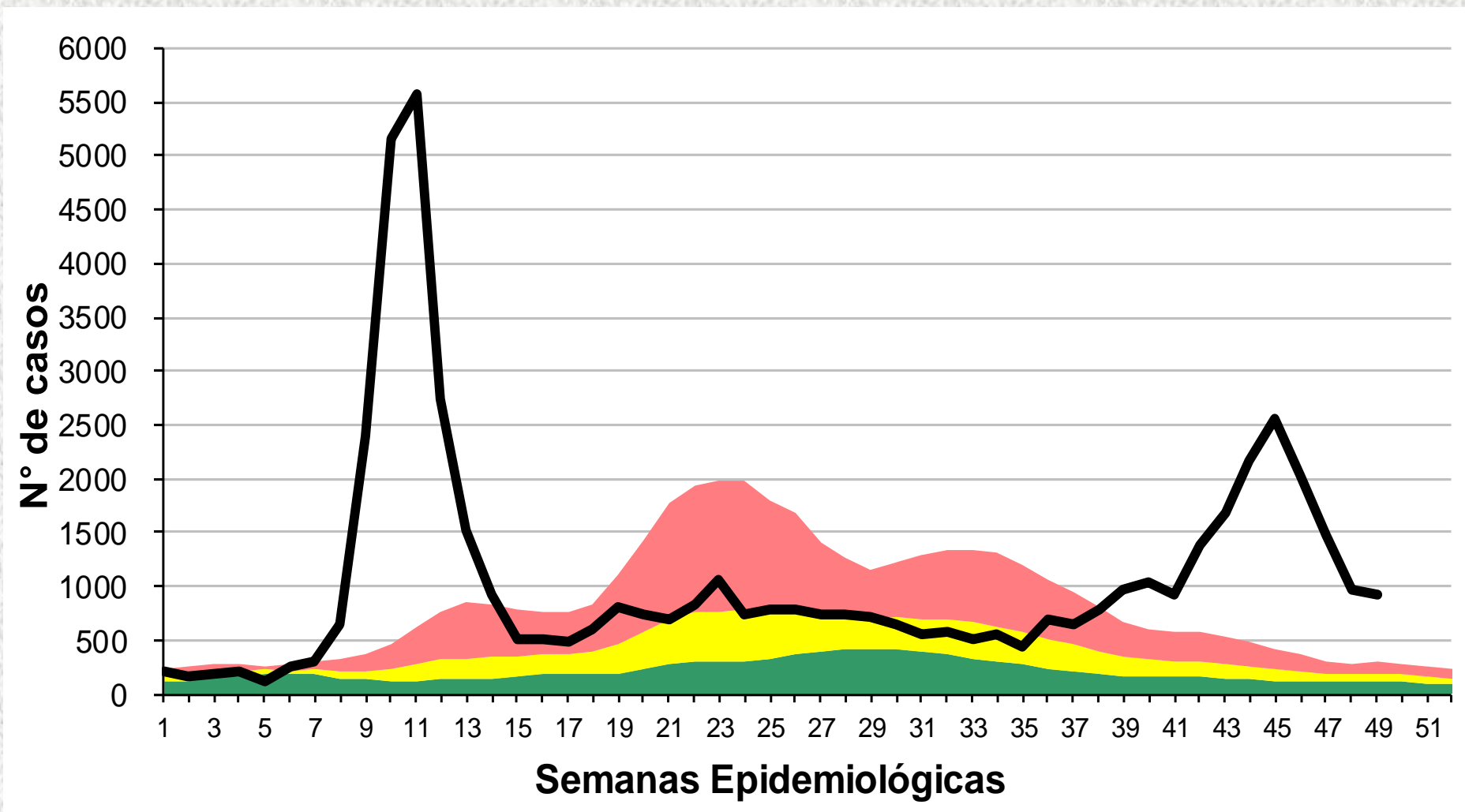
# Proporción de virus respiratorios desde la SE 51 del 2021 hasta SE 50 de 2022. Provincia de Tucumán. (n=9767)





GOBIERNO DE TUCUMÁN  
MINISTERIO DE SALUD PÚBLICA

# Corredor endémico de Enfermedad Tipo Influenza. Provincia de Tucumán 2022



- REFERENCIAS
- Zona de Éxito
  - Zona de Seguridad
  - Zona de Alerta
  - Zona Epidémica
  - N° de Casos

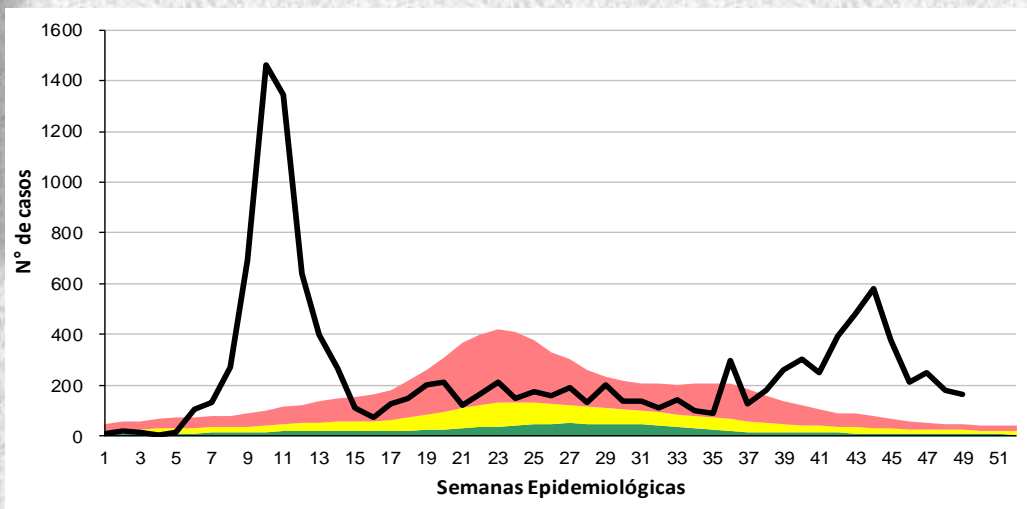
Fuente: Dirección de Epidemiología en base a datos del SNVS 2.0



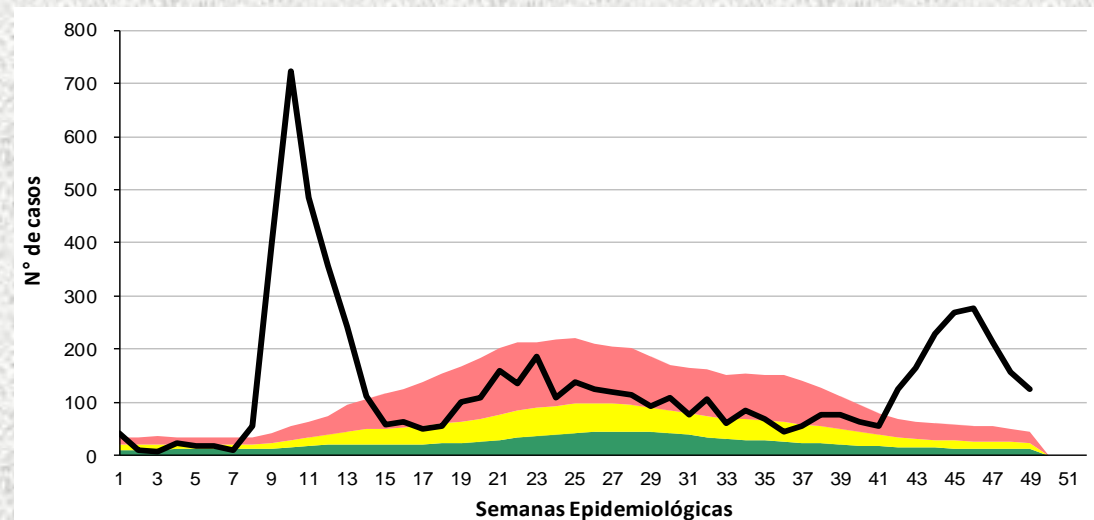
GOBIERNO DE TUCUMÁN  
MINISTERIO DE SALUD PÚBLICA

# Corredor Endémico Enfermedad Tipo Influenza según Áreas Programáticas Provincia de Tucumán. Año 2022 SE 49

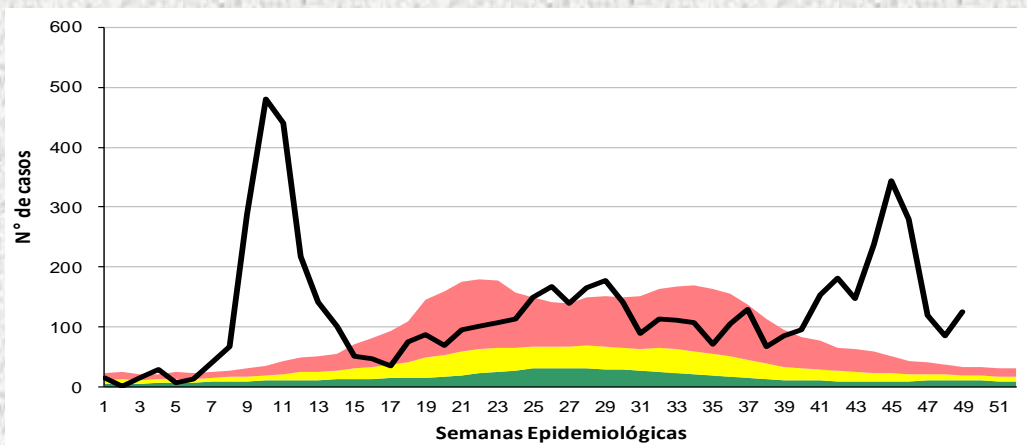
### CENTRO



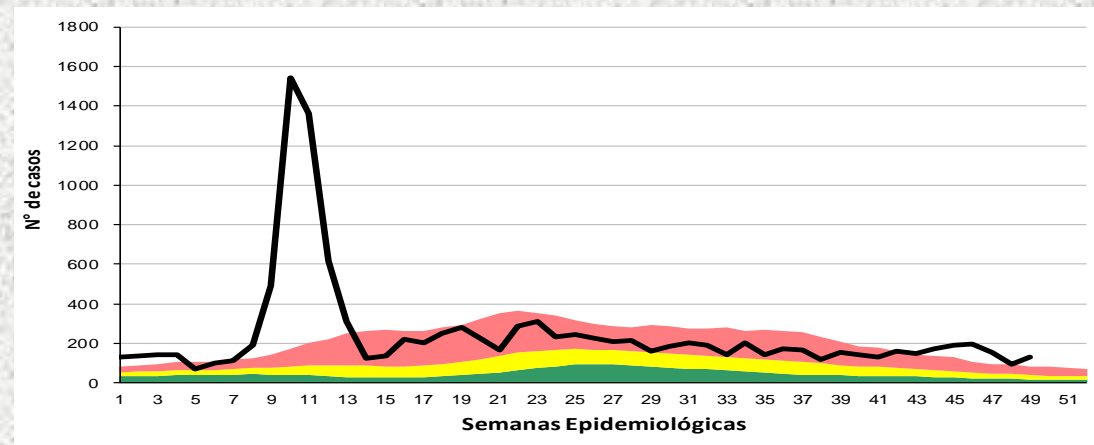
### ESTE



### OESTE



### SUR



#### REFERENCIAS

- Zona de Éxito
- Zona de Seguridad
- Zona de Alerta
- Zona Epidémica
- Nº de Casos

Fuente: Dirección de Epidemiología en base a datos del SNVS 2.0

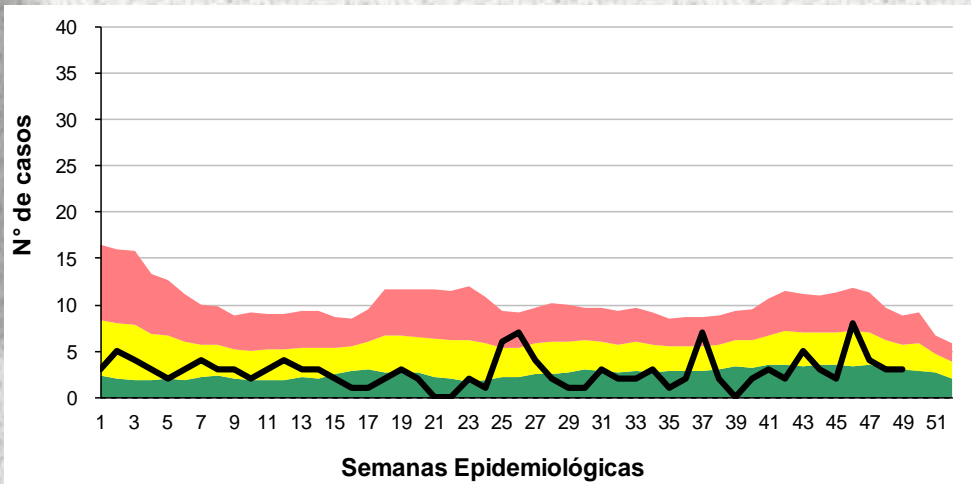




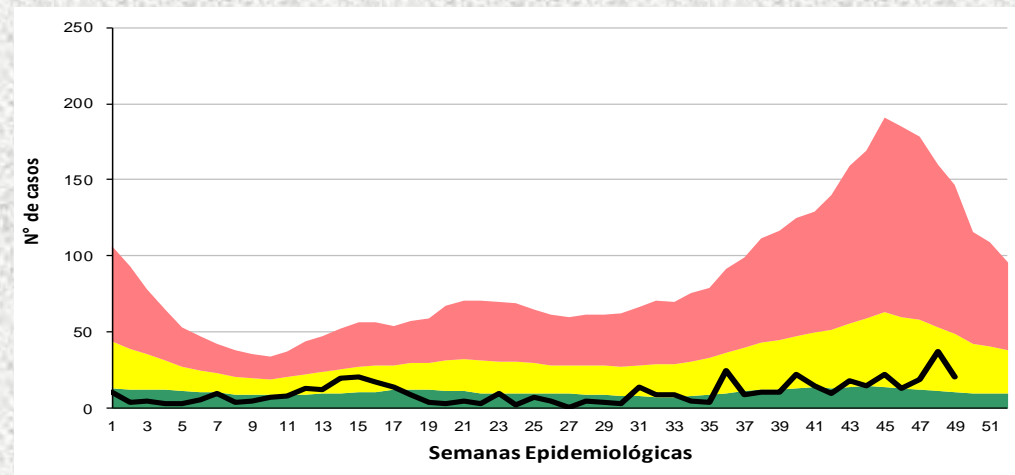
GOBIERNO DE TUCUMÁN  
MINISTERIO DE SALUD PÚBLICA

# Comportamiento de otras ENO hasta la SE 49 2022

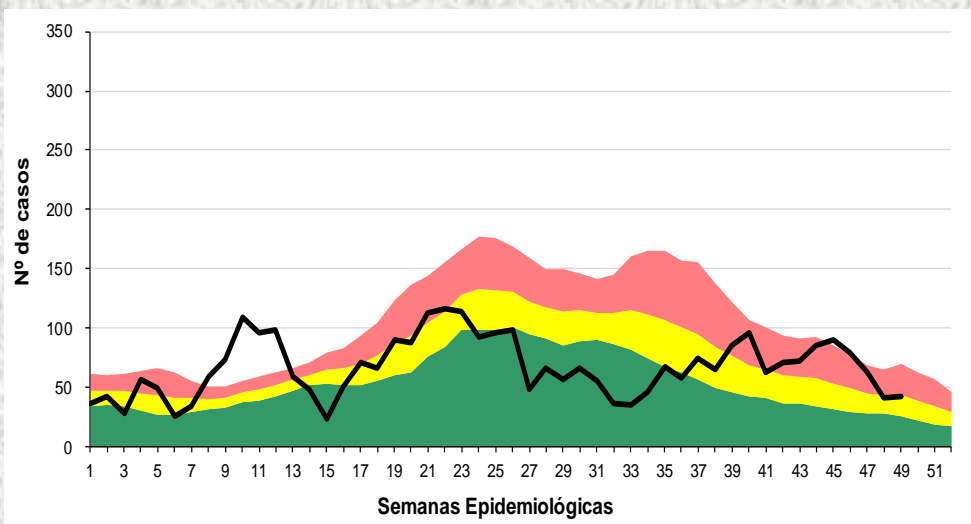
## Parotiditis



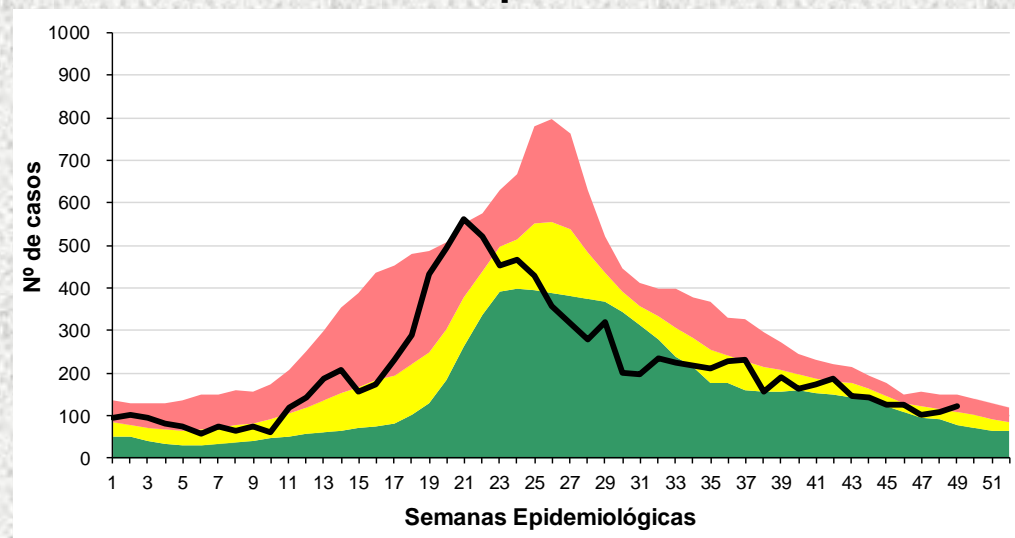
## Varicela



## Neumonía



## Bronquiolitis



### REFERENCIAS

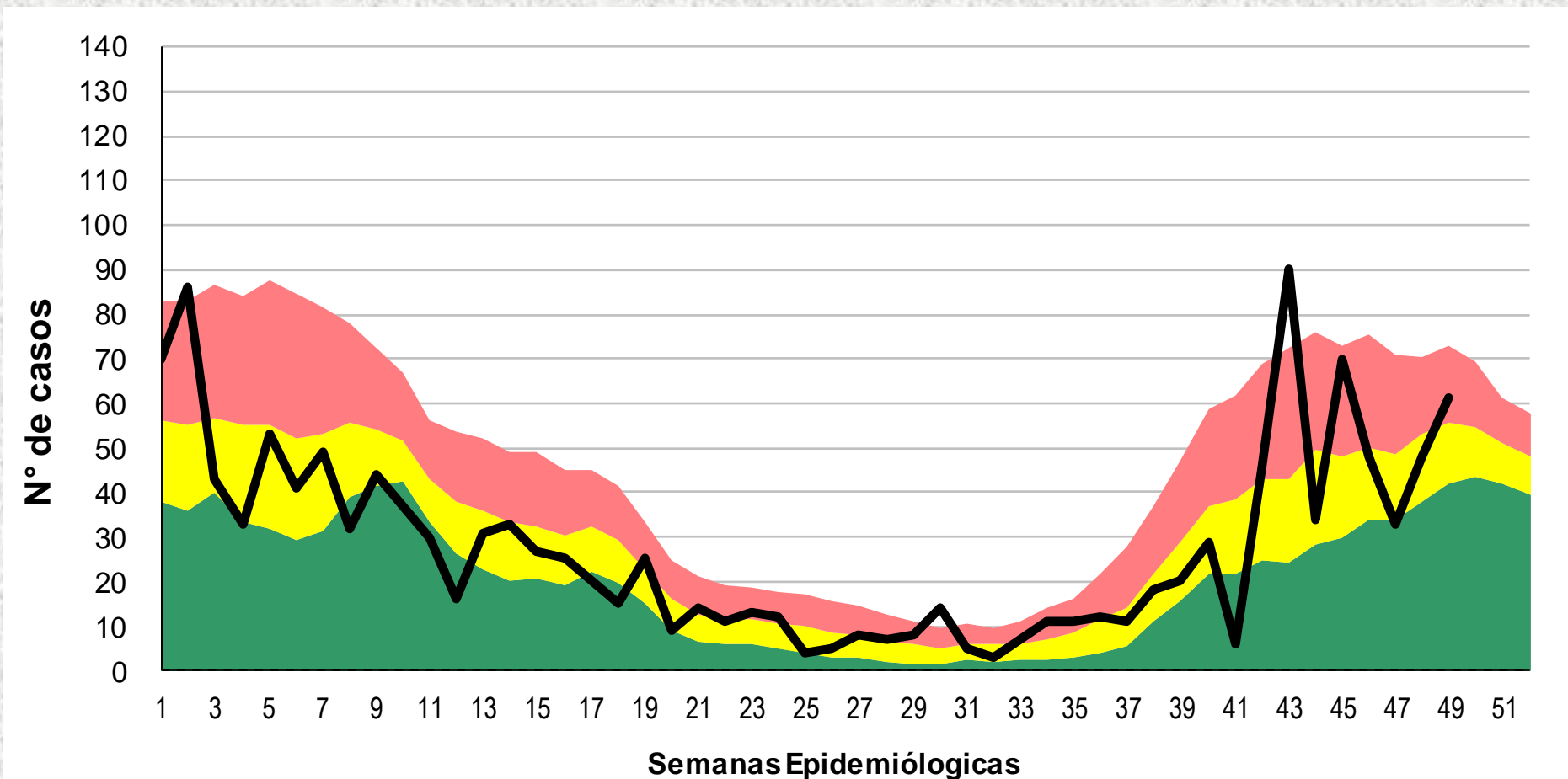
- Zona de Éxito
- Zona de Seguridad
- Zona de Alerta
- Zona Epidémica
- Nº de Casos

Fuente: Dirección de Epidemiología en base a datos del SNVS 2.0



GOBIERNO DE TUCUMÁN  
MINISTERIO DE SALUD PÚBLICA

## Corredor endémico de Alacranismo. Provincia de Tucumán 2022



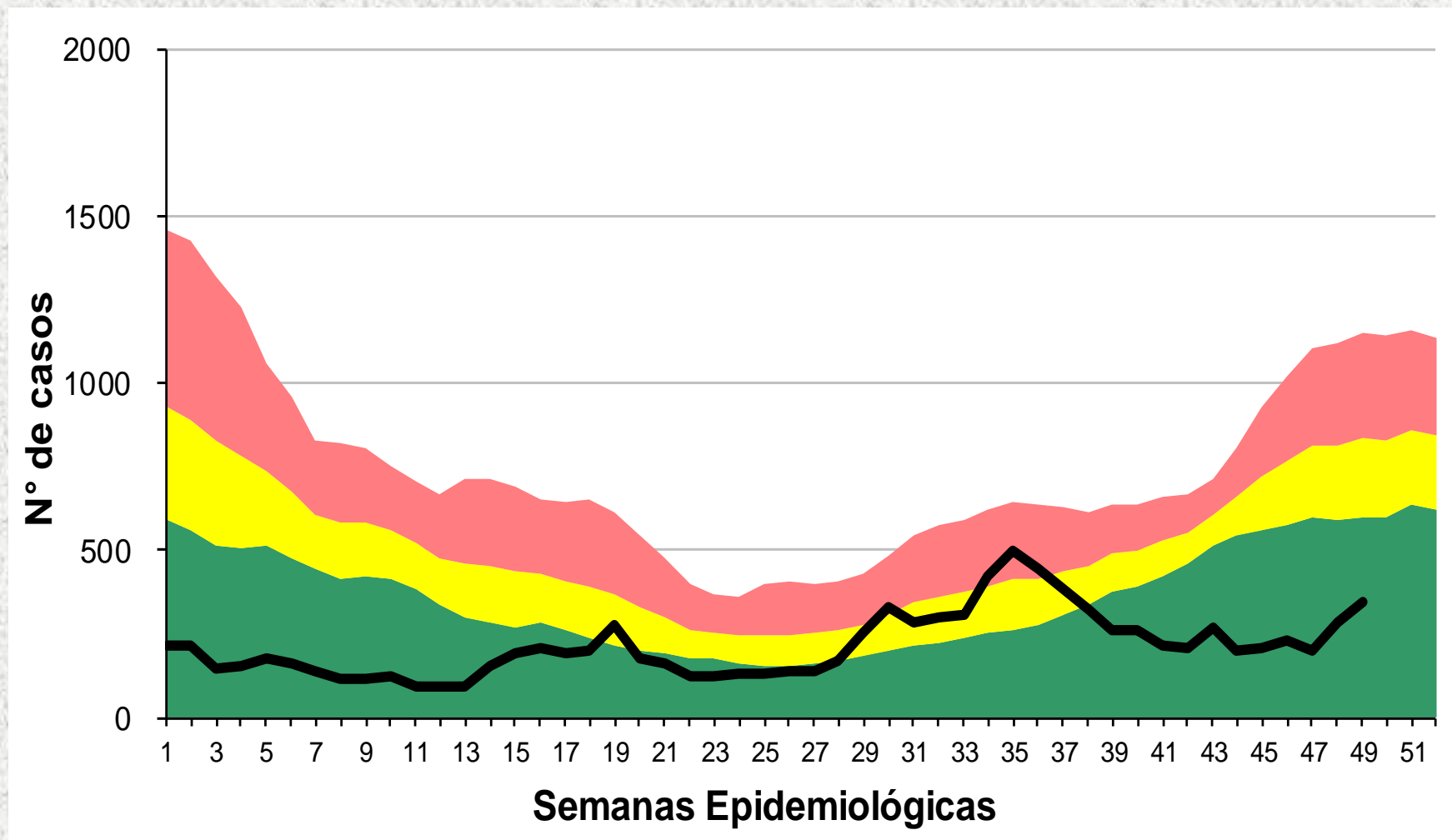
- REFERENCIAS
- Zona de Éxito
  - Zona de Seguridad
  - Zona de Alerta
  - Zona Epidémica
  - N° de Casos

Fuente: Dirección de Epidemiología en base a datos del SNVS 2.0



GOBIERNO  
DE  
TUCUMÁN  
MINISTERIO  
DE SALUD  
PÚBLICA

# Corredor endémico de Diarreas en < de 5 años . Provincia de Tucumán 2022



- REFERENCIAS
- Zona de Éxito
  - Zona de Seguridad
  - Zona de Alerta
  - Zona Epidémica
  - N° de Casos

Fuente: Dirección de Epidemiología en base a datos del SNVS 2.0