

MINISTERIO DE
SALUD PÚBLICA



GOBIERNO DE
TUCUMÁN



Situación Epidemiológica

Eventos de salud
Priorizados por su
componente estacional

SALA DE
SITUACION DE SALUD

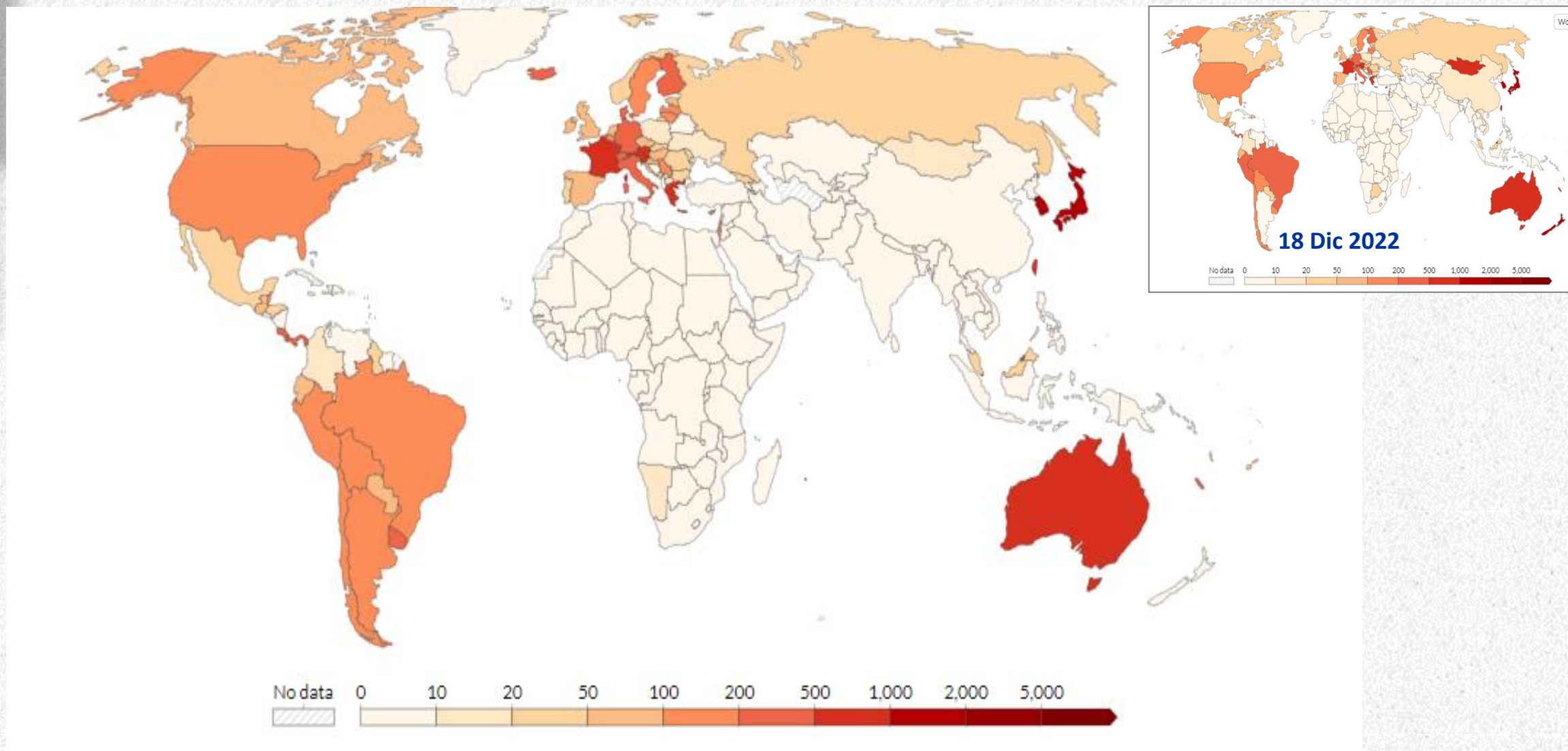
26 de diciembre de 2022 (SE 52)



GOBIERNO
DE
TUCUMÁN

MINISTERIO
DE SALUD
PÚBLICA

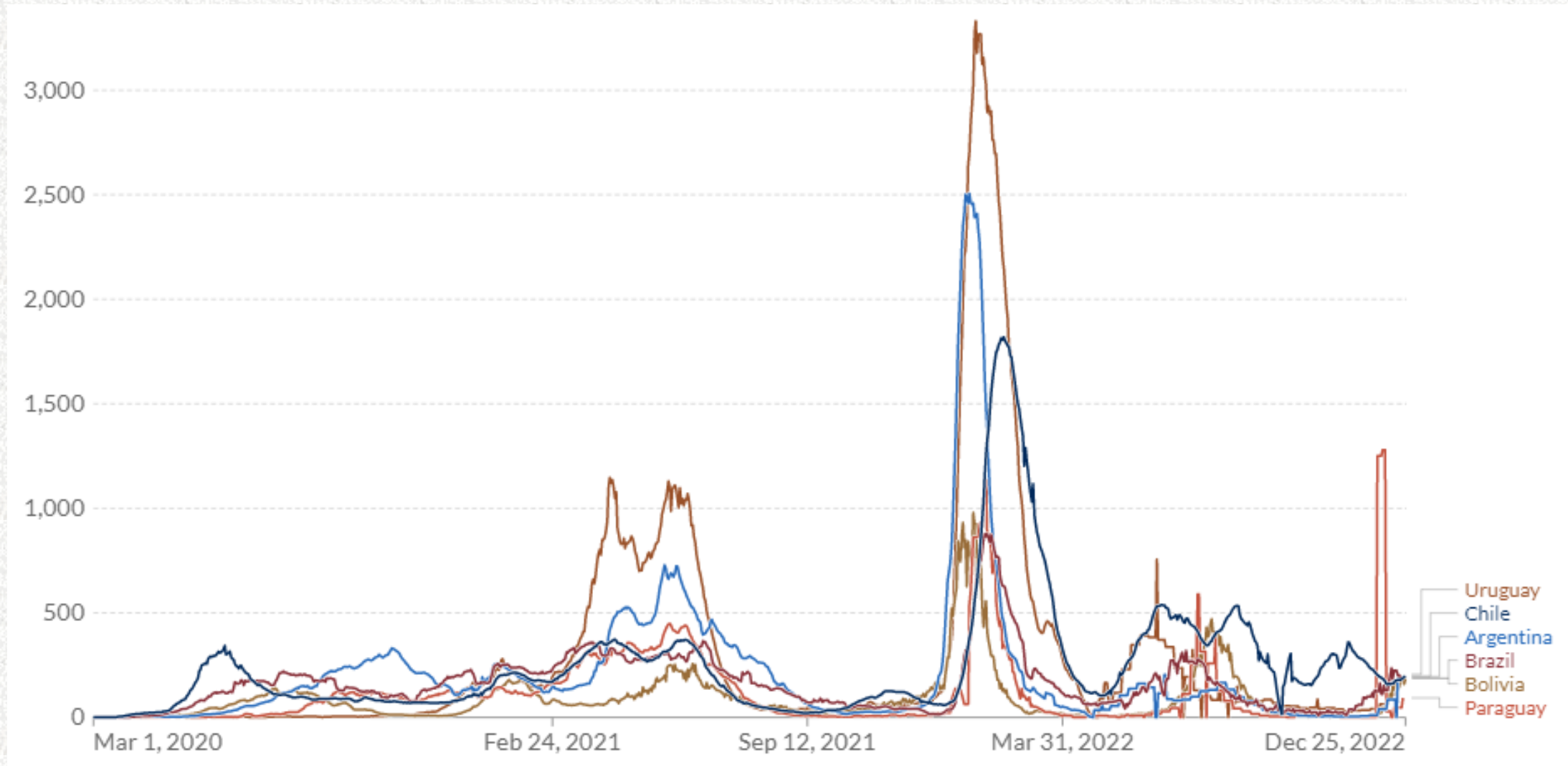
Casos nuevos de COVID 19 confirmados diariamente (por millón de hab). 25/12/2022



Fuente: <https://ourworldindata.org/>

SALA DE SITUACION DE SALUD

Casos nuevos confirmados diariamente por millón de habitantes. Argentina y Países limítrofes. Año 2022 (hasta 25/12/2022)



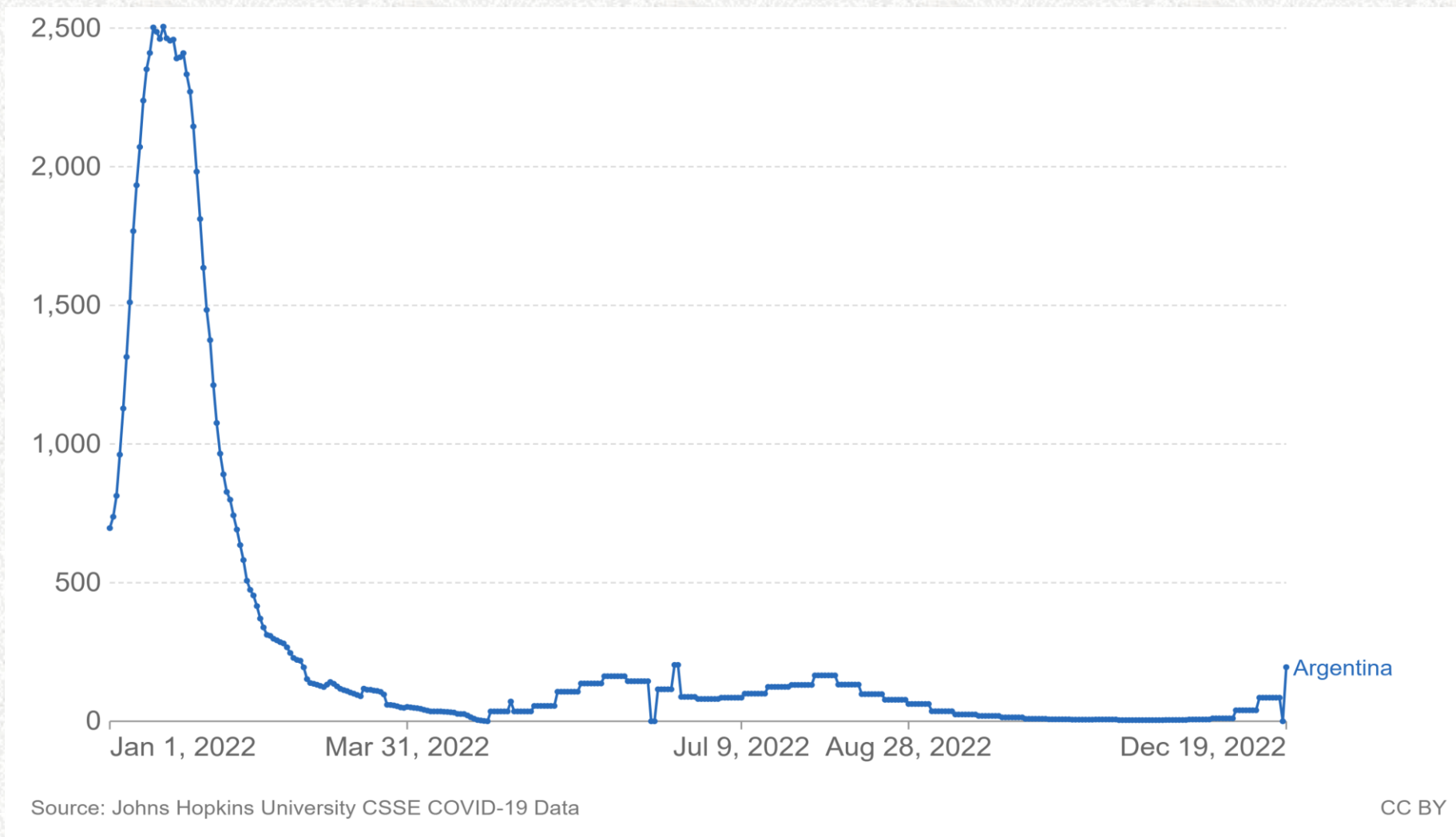


GOBIERNO
DE
TUCUMÁN

MINISTERIO
DE SALUD
PÚBLICA

SITUACIÓN COVID-19 EN ARGENTINA

Casos nuevos confirmados diariamente por millón de habitantes. Argentina. Año 2022 (hasta 25/12/2022)

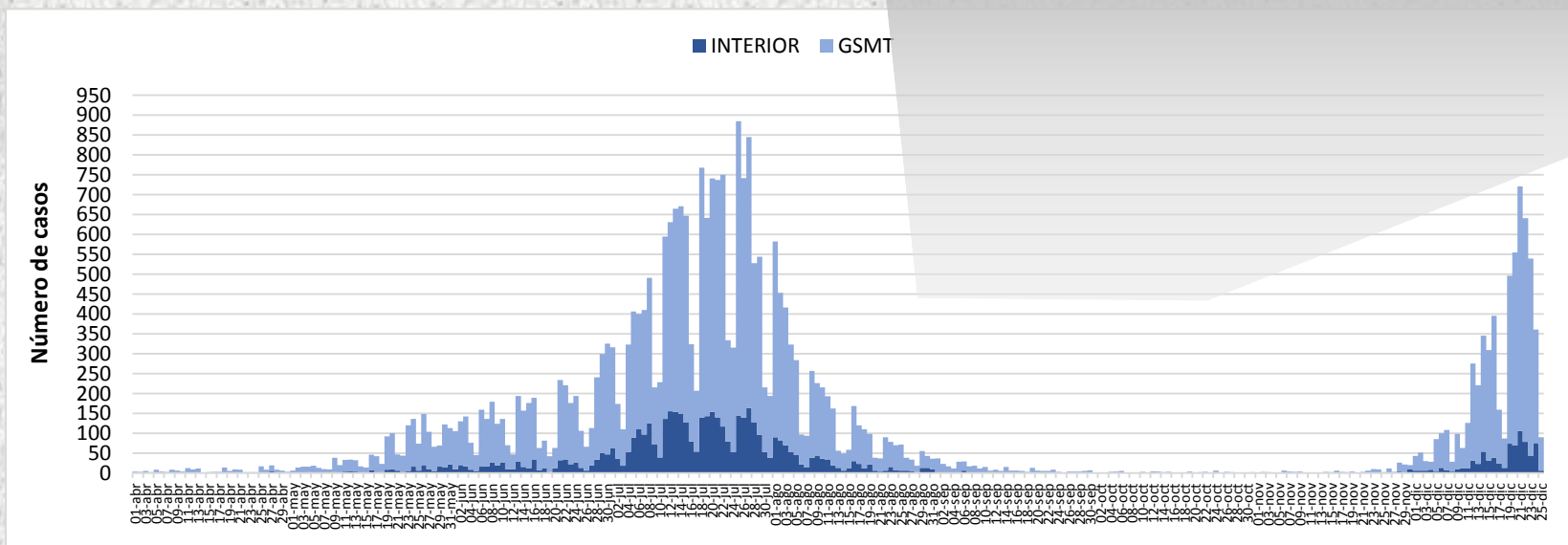
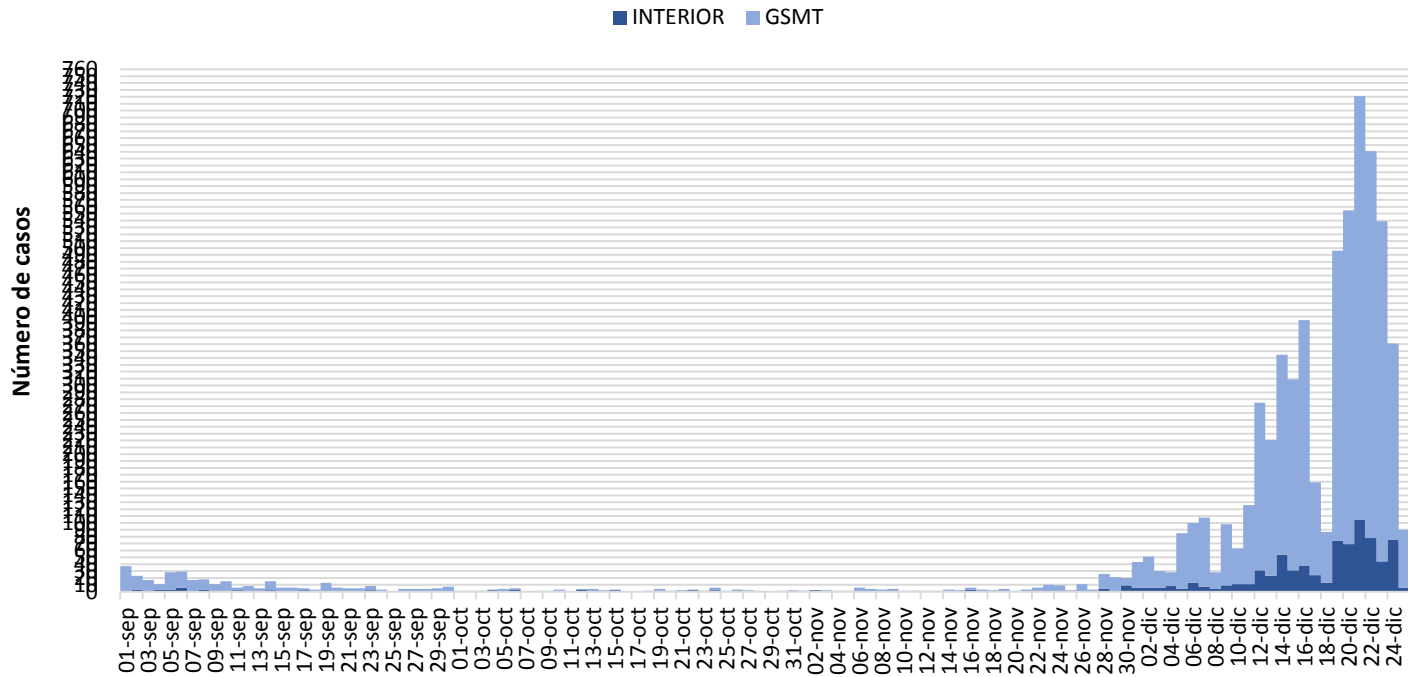




GOBIERNO DE TUCUMÁN

MINISTERIO DE SALUD PÚBLICA

Curva de casos confirmados de COVID-19 en GSMT e Interior de la Provincia de Tucumán, 1 de septiembre al 25 de diciembre de 2022



Porcentaje de positividad. SE 50 y 51

| | Nodos Centinelas* (%) |
|-------|-----------------------|
| SE 50 | 49 |
| SE 51 | 54.3 |

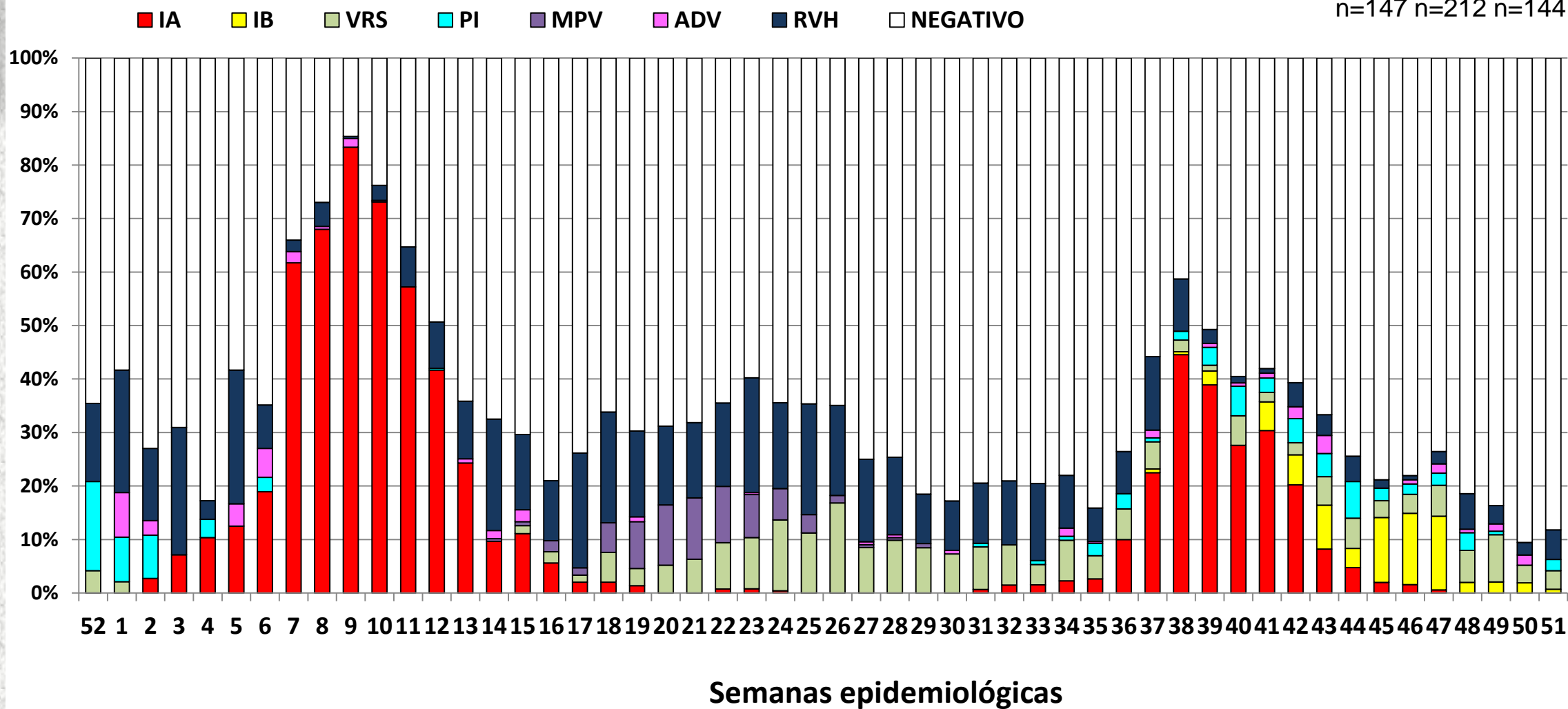
* Porcentaje de positividad de NC sobre el total de test de Antígenos



GOBIERNO DE TUCUMÁN

MINISTERIO DE SALUD PÚBLICA

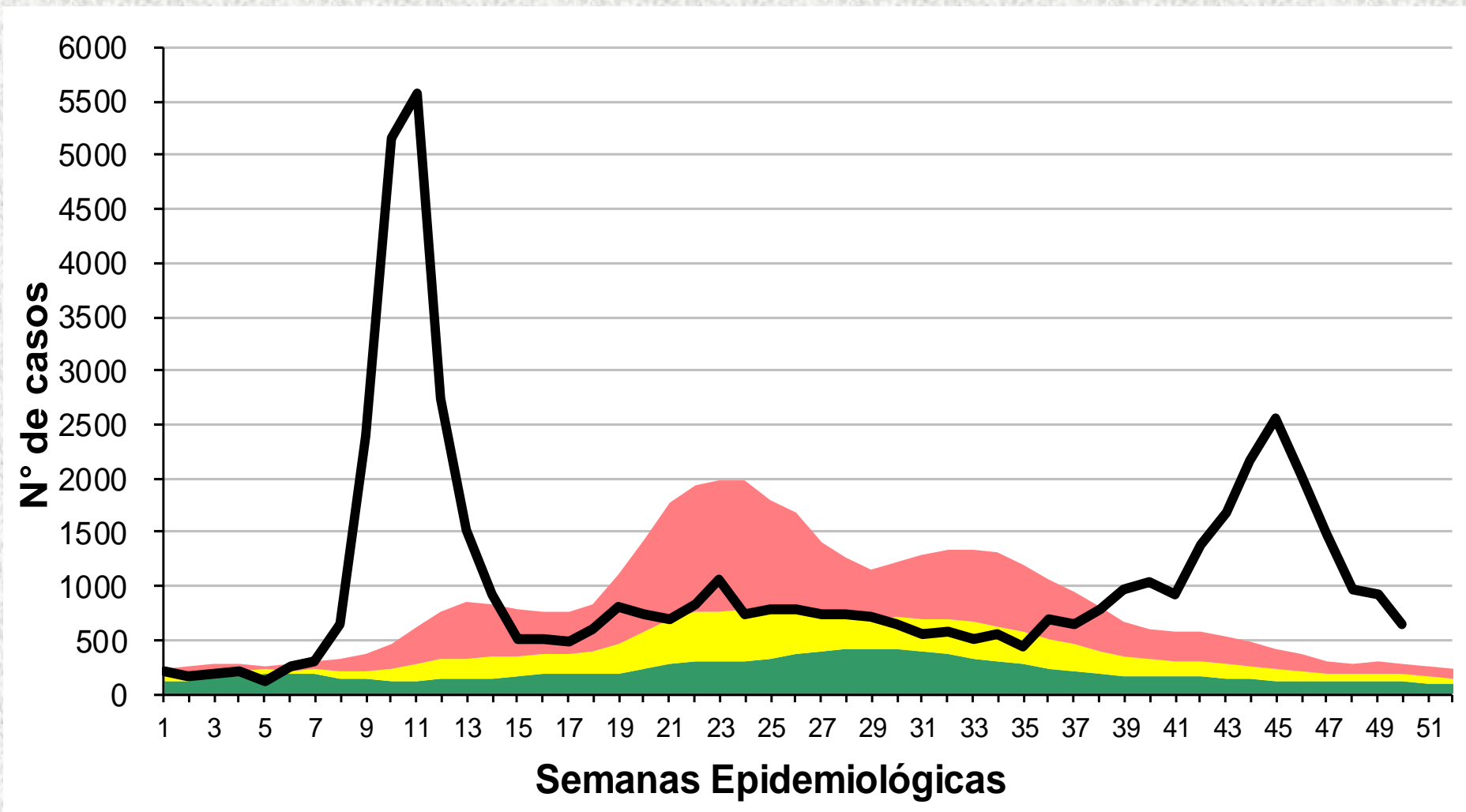
Proporción de virus respiratorios desde la SE 52 del 2021 hasta SE 51 de 2022. Provincia de Tucumán. (n=9788)





GOBIERNO DE TUCUMÁN
MINISTERIO DE SALUD PÚBLICA

Corredor endémico de Enfermedad Tipo Influenza. Provincia de Tucumán 2022



- REFERENCIAS
- Zona de Éxito
 - Zona de Seguridad
 - Zona de Alerta
 - Zona Epidémica
 - N° de Casos

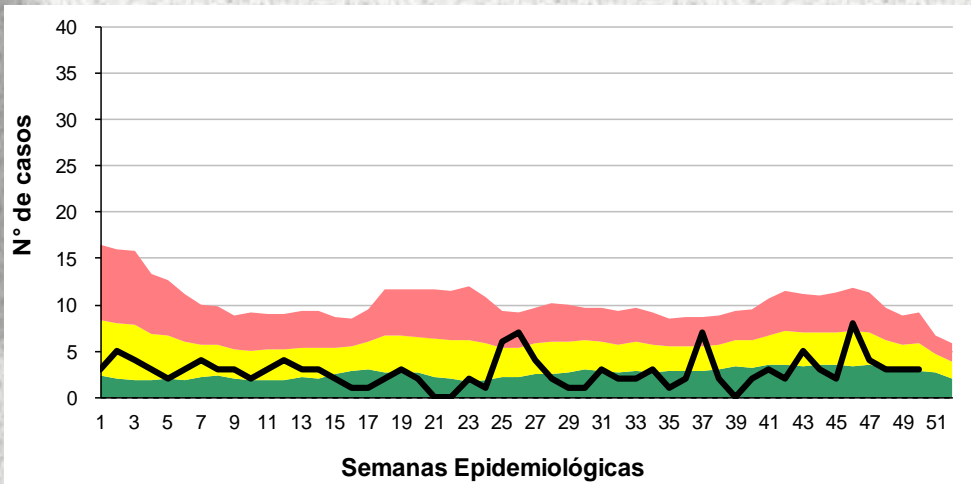
Fuente: Dirección de Epidemiología en base a datos del SNVS 2.0



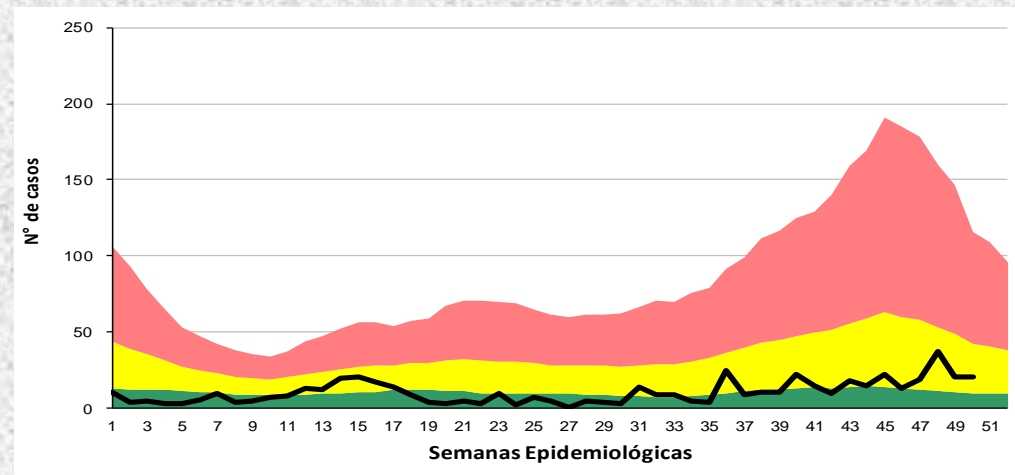
GOBIERNO DE TUCUMÁN
MINISTERIO DE SALUD PÚBLICA

Comportamiento de otras ENO hasta la SE 50 2022

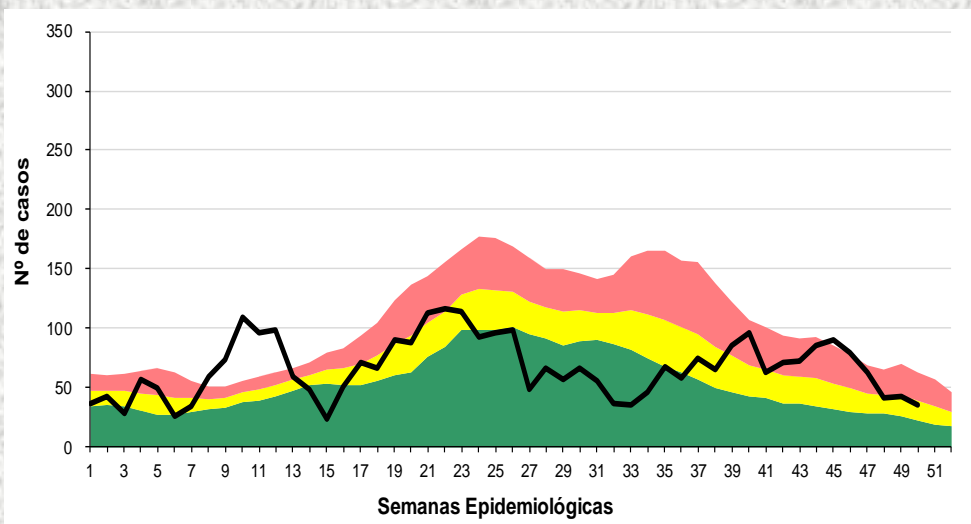
Parotiditis



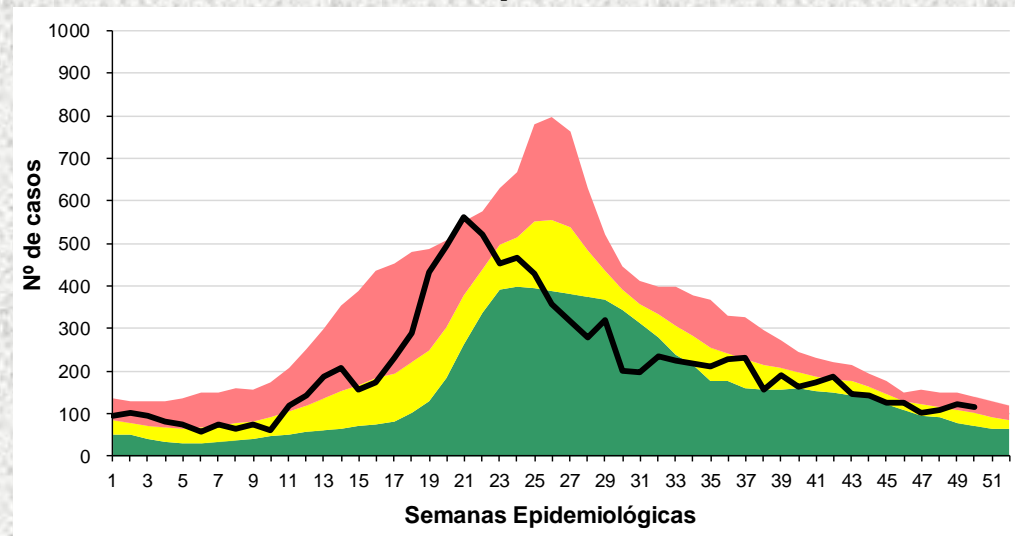
Varicela



Neumonía



Bronquiolitis



REFERENCIAS

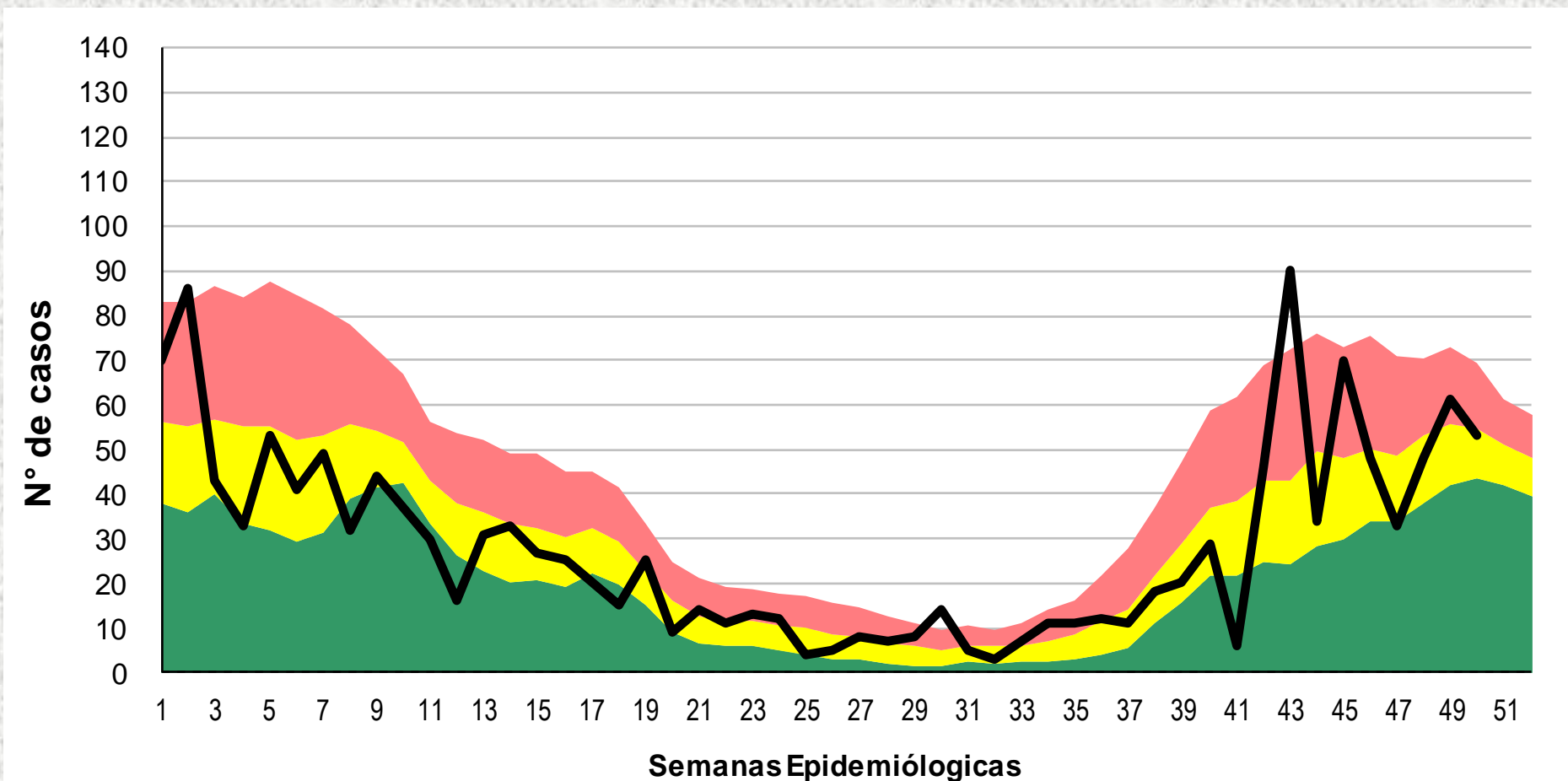
- Zona de Éxito
- Zona de Seguridad
- Zona de Alerta
- Zona Epidémica
- Nº de Casos

Fuente: Dirección de Epidemiología en base a datos del SNVS 2.0



GOBIERNO
DE
TUCUMÁN
MINISTERIO
DE SALUD
PÚBLICA

Corredor endémico de Alacranismo. Provincia de Tucumán 2022



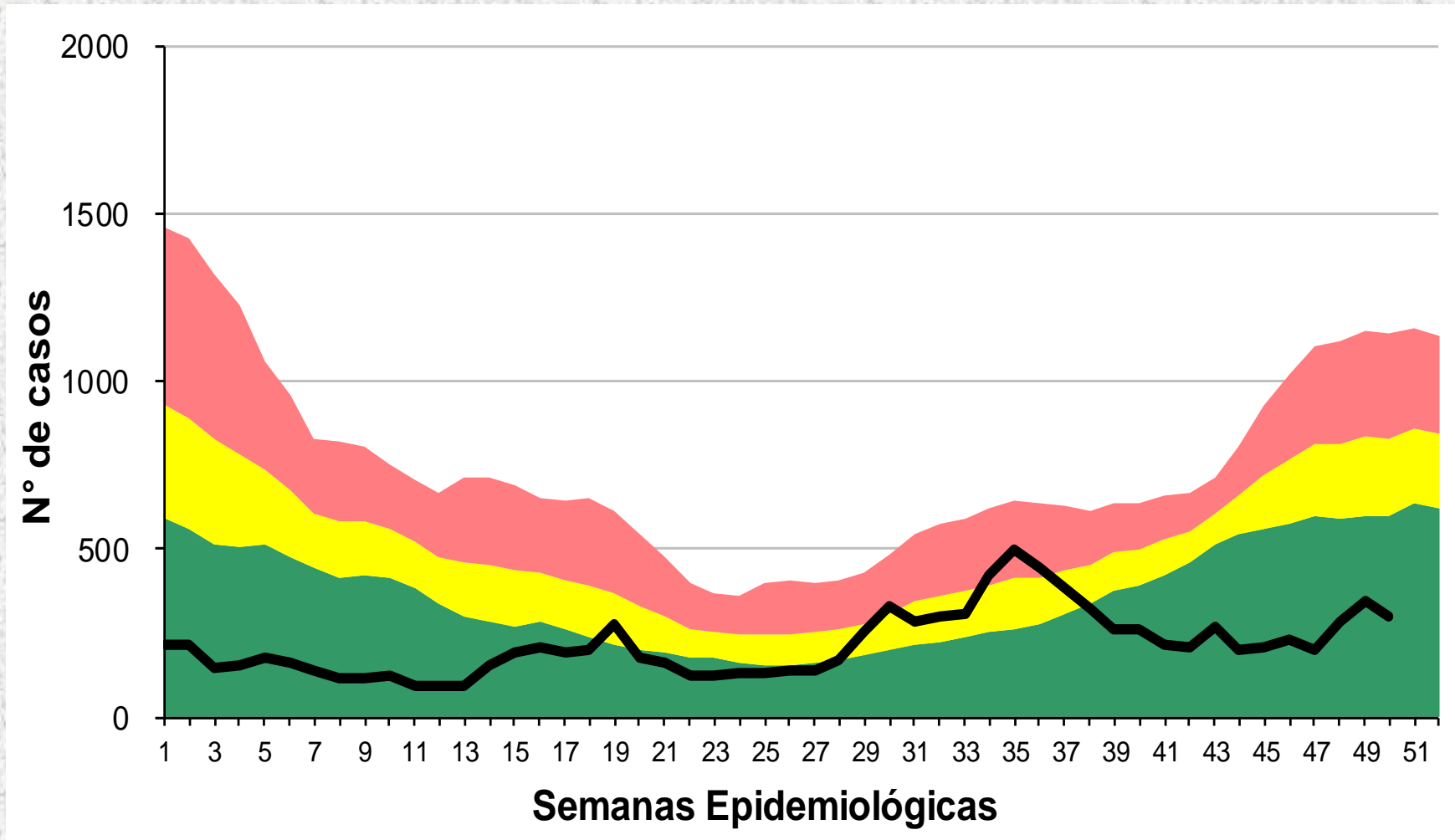
- REFERENCIAS
- Zona de Éxito
 - Zona de Seguridad
 - Zona de Alerta
 - Zona Epidémica
 - N° de Casos

Fuente: Dirección de Epidemiología en base a datos del SNVS 2.0



GOBIERNO DE TUCUMÁN
MINISTERIO DE SALUD PÚBLICA

Corredor endémico de Diarreas en < de 5 años . Provincia de Tucumán 2022



- REFERENCIAS
- Zona de Éxito
 - Zona de Seguridad
 - Zona de Alerta
 - Zona Epidémica
 - N° de Casos

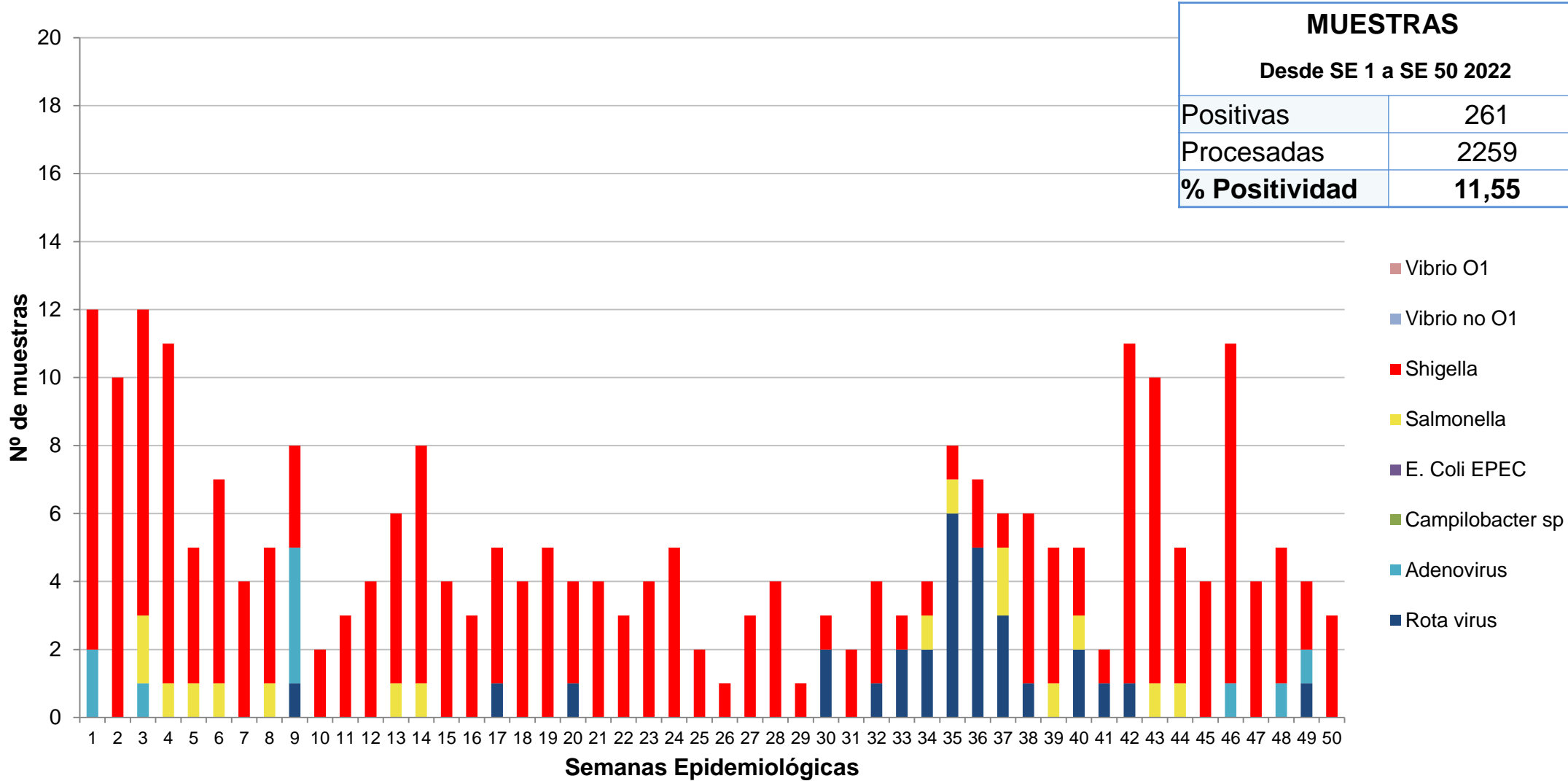
Fuente: Dirección de Epidemiología en base a datos del SNVS 2.0



GOBIERNO
DE
TUCUMÁN

MINISTERIO
DE SALUD
PÚBLICA

Diarreas: Muestras positivas según etiología. Provincia de Tucumán. Desde SE 1 a SE 50 del 2022

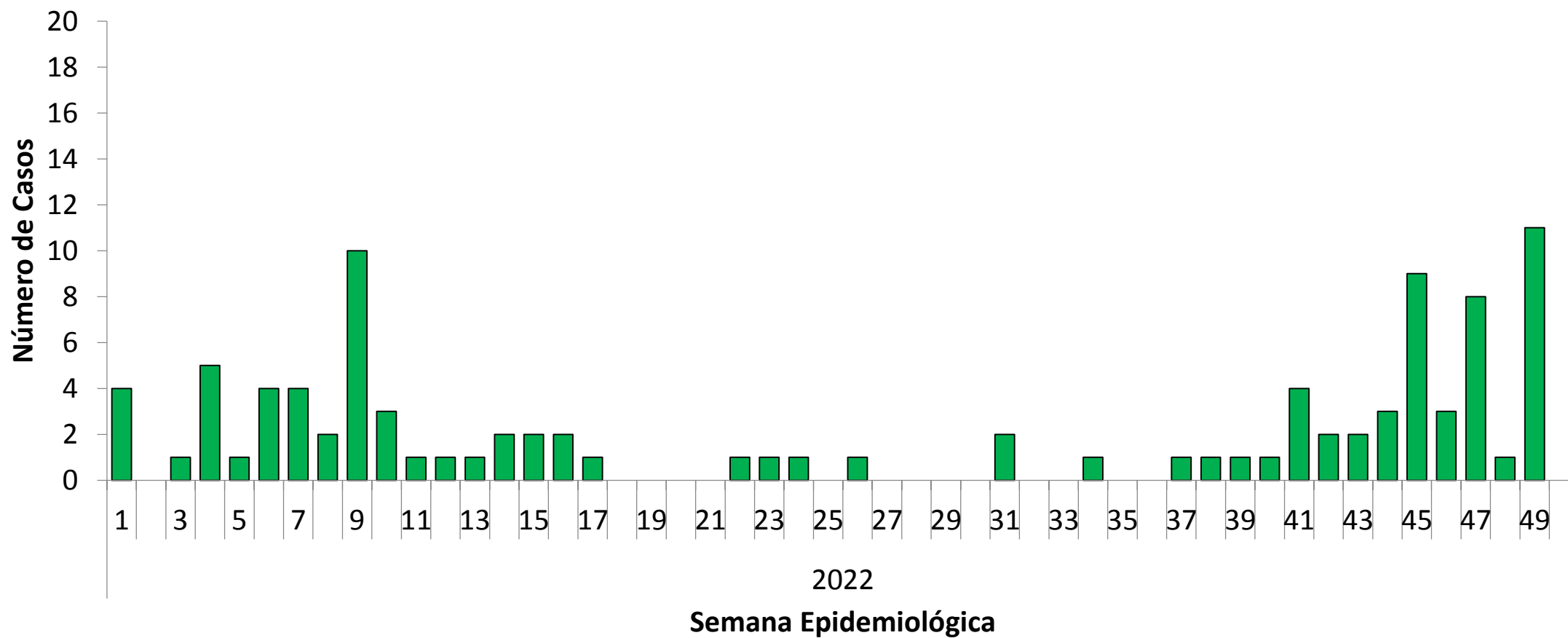




GOBIERNO
DE
TUCUMÁN

MINISTERIO
DE SALUD
PÚBLICA

Número de casos Sospechosos de DENGUE desde la SE 1 hasta la SE 50 del 2022 (n= 98)



En el año 2022, desde la SE 1 hasta la SE 50 se notificaron 98 casos sospechosos, todos con resultado negativo.

HORARIO DE CENTROS DE TESTEOS CENTINELAS

| CENTRO DE TESTEO | 23/12 | 24/12 | 25/12 | 30/12 | 31/12 | 01/01/23 |
|--------------------------------|-------------|-------------|-------------|-------------|-------------|-------------|
| Hospital N. Avellaneda | 07 a 16 hs. | 07 a 14 hs. | 14 a 19 hs. | 07 a 16 hs. | 07 a 14 hs. | 14 a 19 hs. |
| Hospital Centro de Salud | 07 a 16 hs. | 07 a 14 hs. | 14 a 19 hs. | 07 a 16 hs. | 07 a 14 hs. | 14 a 19 hs. |
| Hospital Niño Jesús | 07 a 16 hs. | 07 a 14 hs. | 14 a 19 hs. | 07 a 16 hs. | 07 a 14 hs. | 14 a 19 hs. |
| Nodo Alderetes (Matienzo 1100) | 10 a 16 hs | 10 a 14 hs | | 10 a 16 hs | 10 a 14 hs | |
| Policlínica Lomas de Tafí | 08 a 16 hs | 08 a 14 hs | | 08 a 16 hs | 08 a 14 hs | |