

MINISTERIO DE  
**SALUD PÚBLICA**



GOBIERNO DE  
**TUCUMÁN**



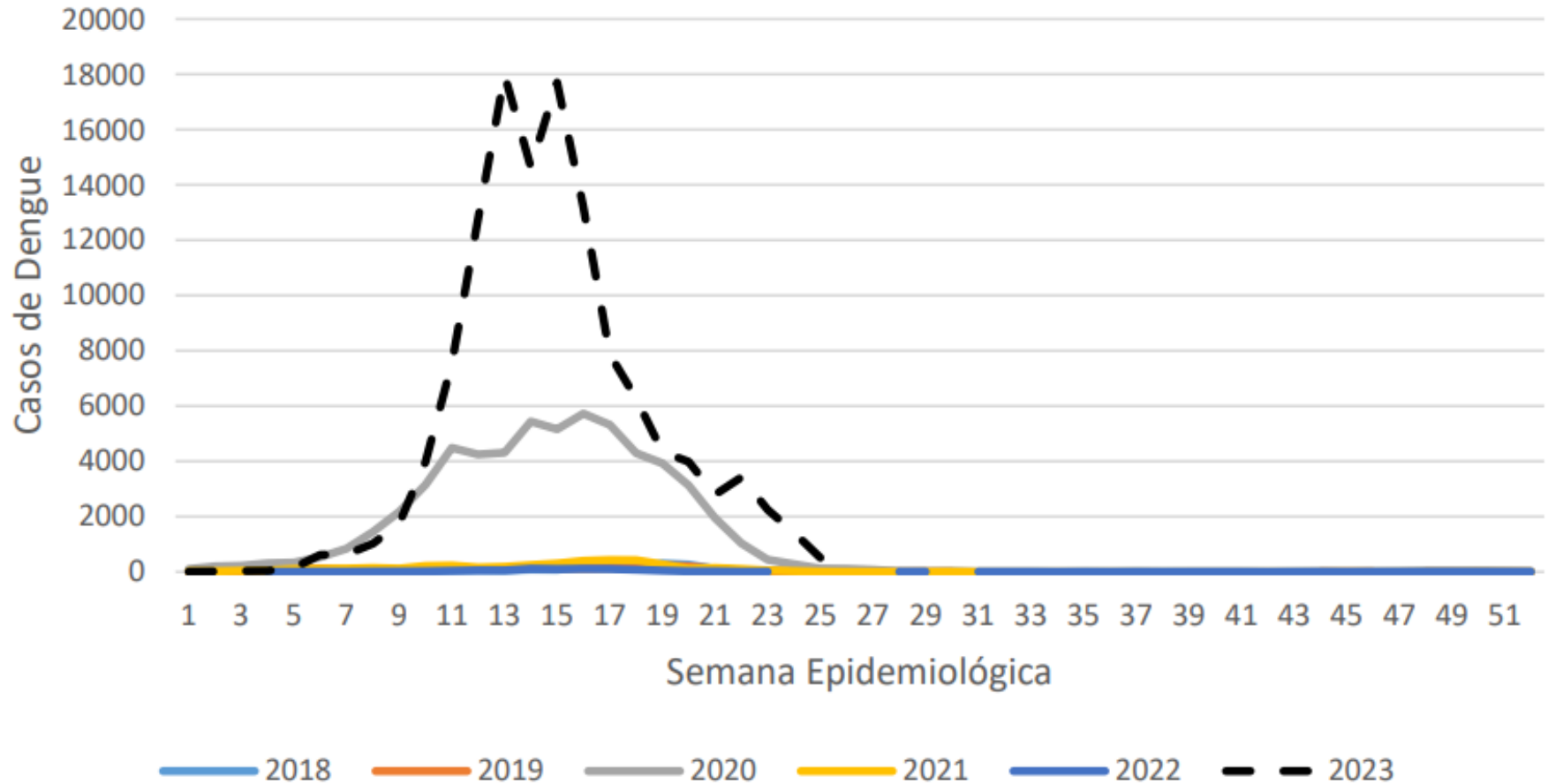
# **Sala de Situación de salud**

**Dirección de Epidemiología**

**3 de julio de 2023 (SE 27)**

# DENGUE-ARGENTINA

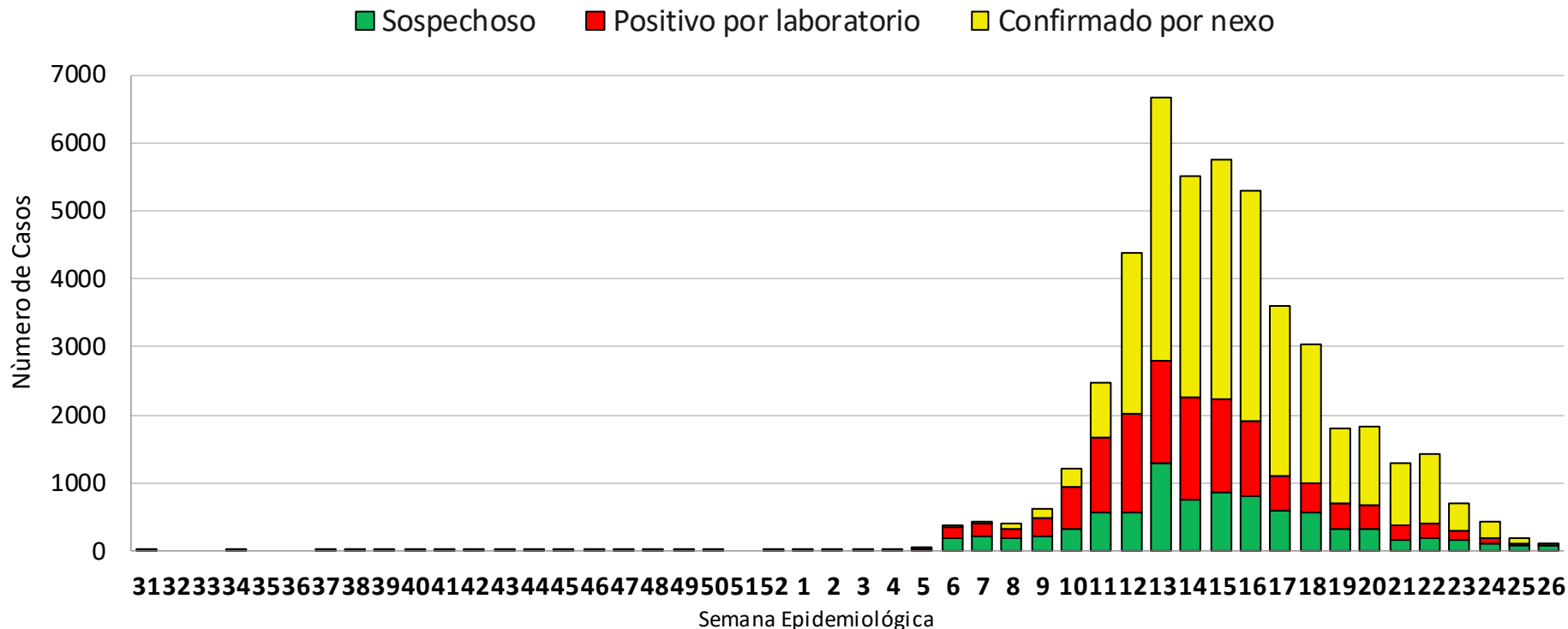
## Casos de dengue por SE según año. 2018 a 2023 Argentina.



**Total casos 2023: 124.913 (93 % autóctonos)**



## Curva epidémica de DENGUE (casos sospechosos, positivos por lab. y nexos) desde la SE 31 del 2022 hasta la SE 26 del 2023 (n=47.517). Tucumán



Desde la SE 31 del 2022 hasta la SE 26 del 2023 se notificaron 47.517 casos, de los cuales:

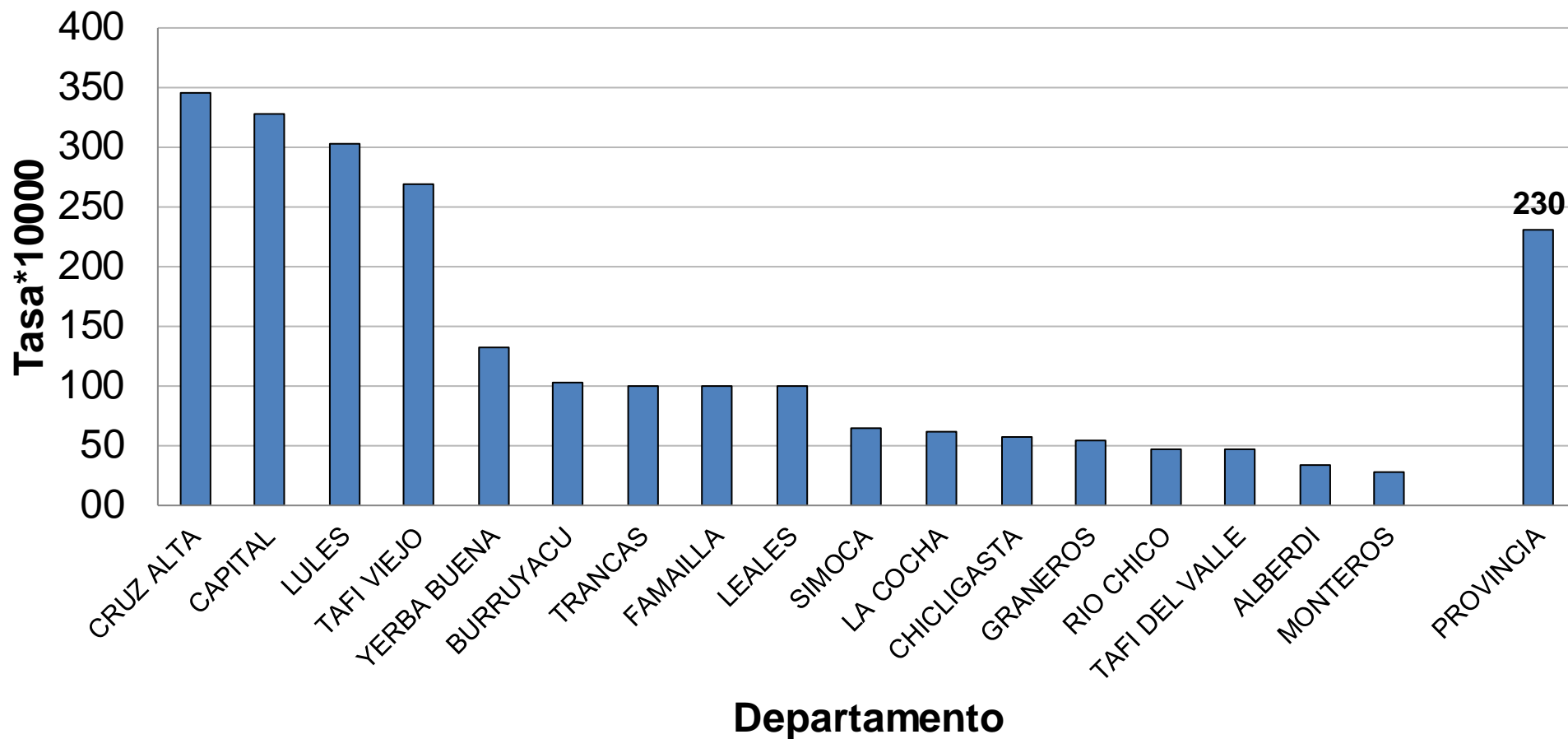
- 8.589 casos sospechosos.
- **38.928 casos confirmados (11.748 por laboratorio y 27.180 por nexos).**

**SE 26: 394 registrados (380 retrasos)**

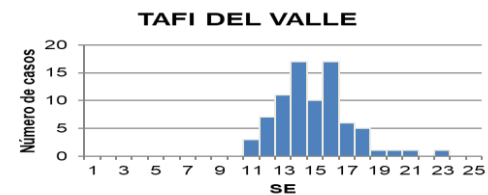
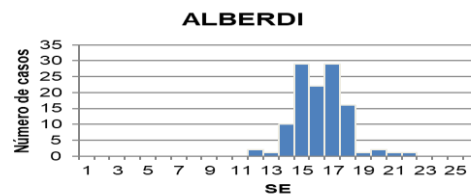
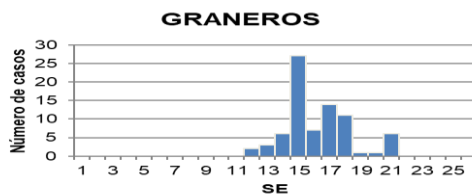
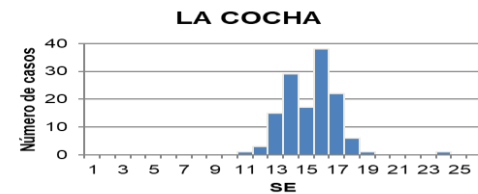
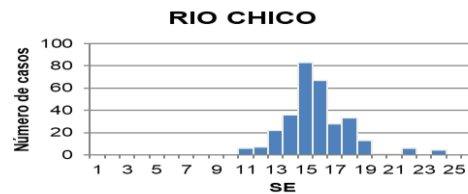
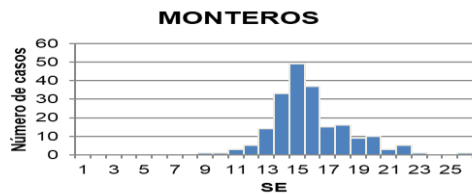
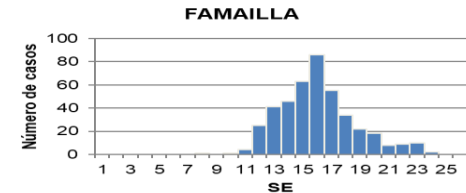
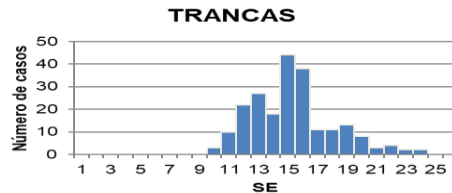
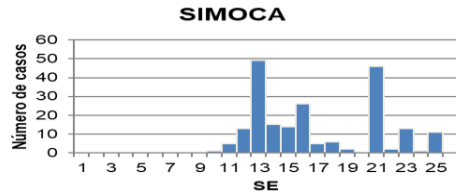
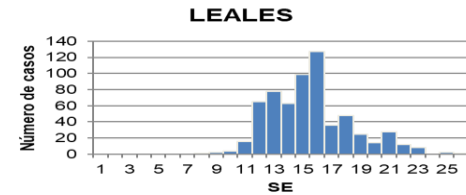
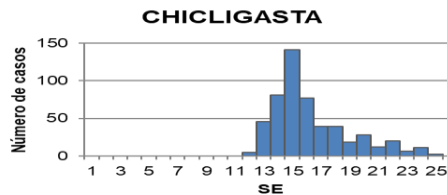
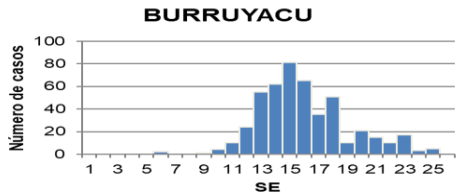
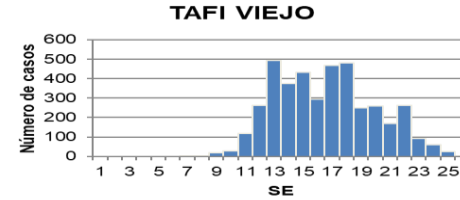
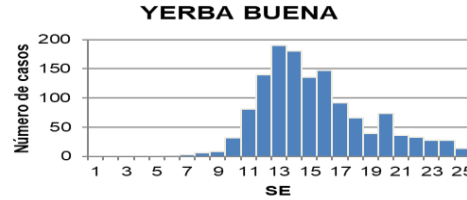
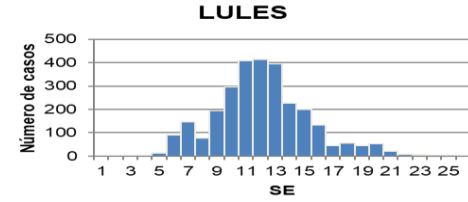
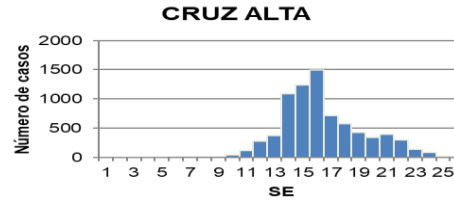
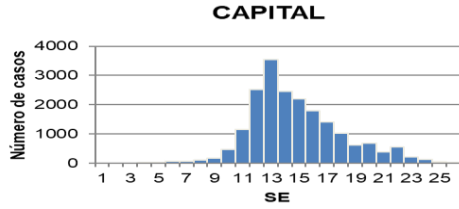
**Casos activos: 0,39% (155 casos).**



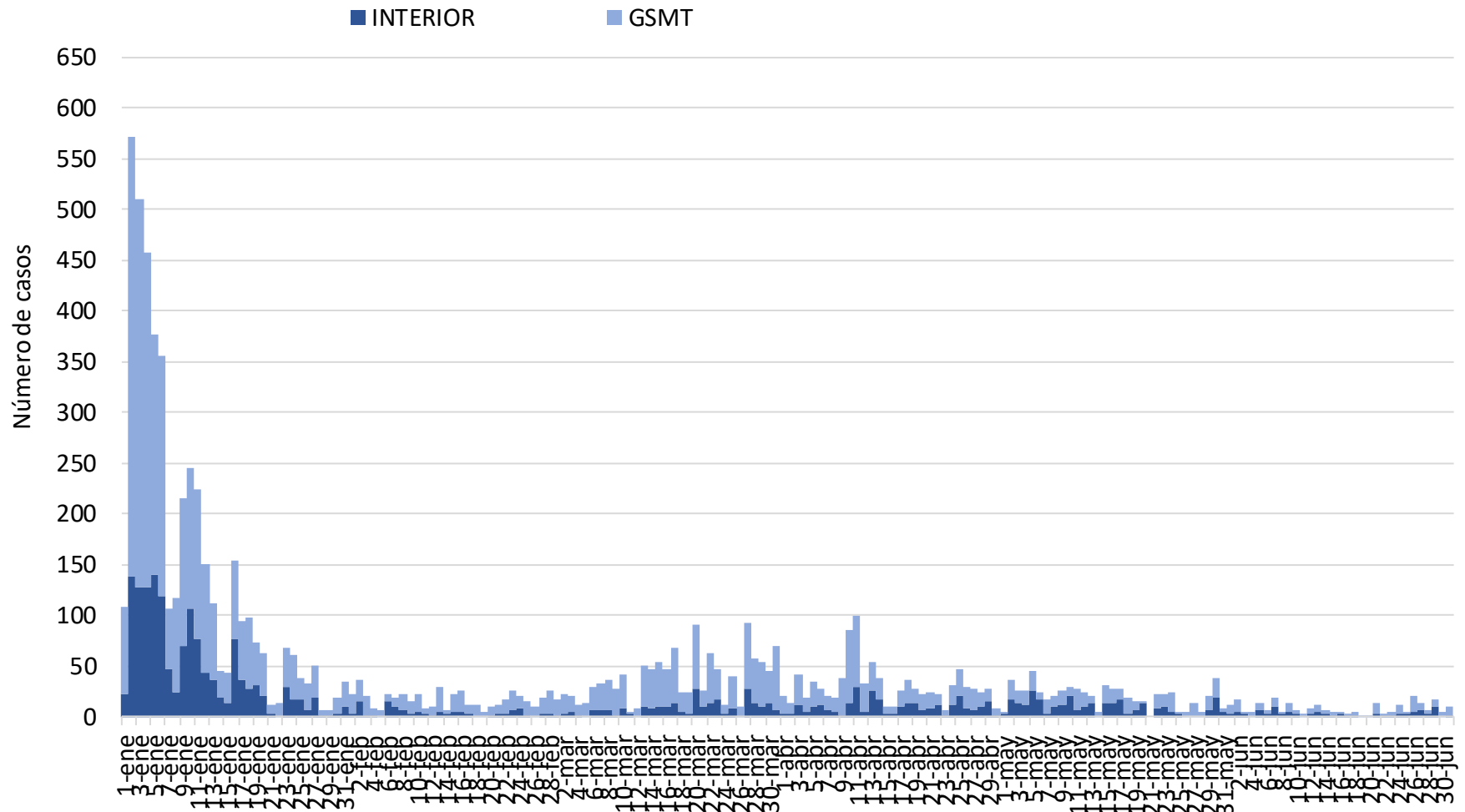
## Incidencia por departamento. Hasta SE 26. Año 2023



# Curvas de casos de dengue según SE y dptos. Tucumán. Hasta SE 26

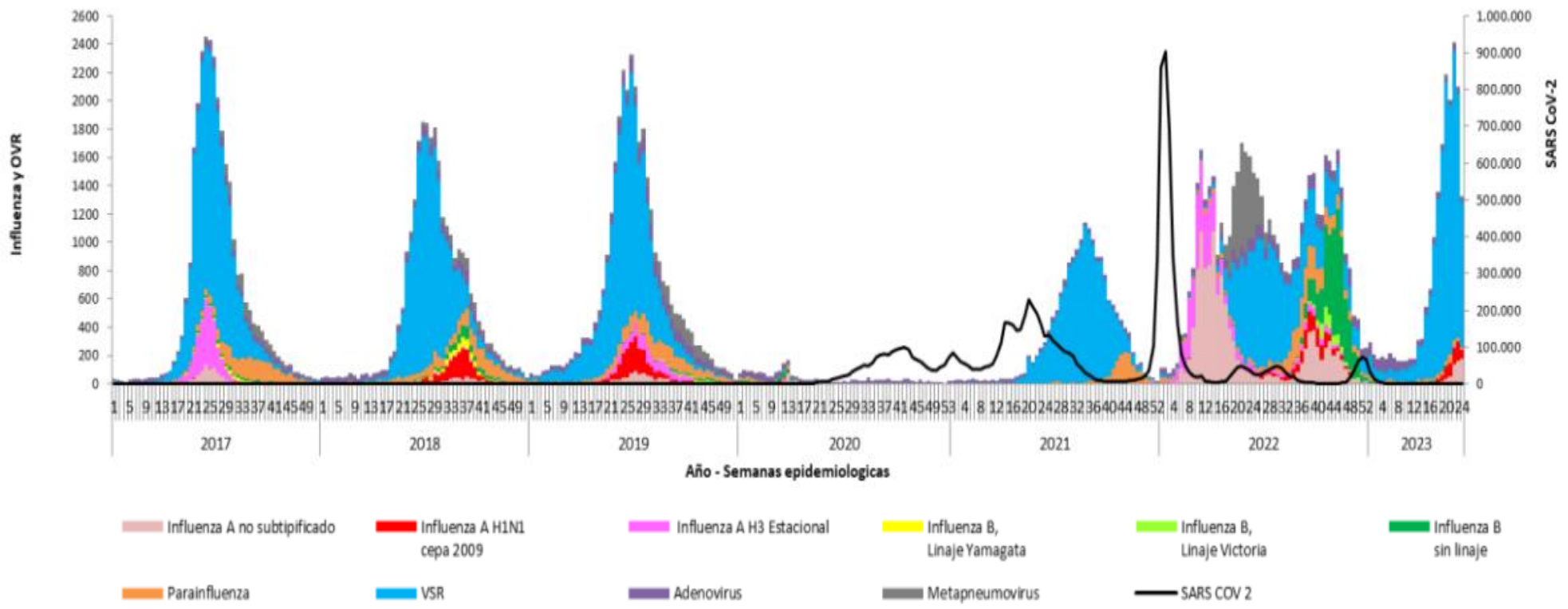


# Curva de casos confirmados de COVID-19 en GSMT e Interior de la Provincia de Tucumán, 1 de enero al 1 de julio de 2023



Fuente: Dirección de Epidemiología en base a datos de Vigilancia

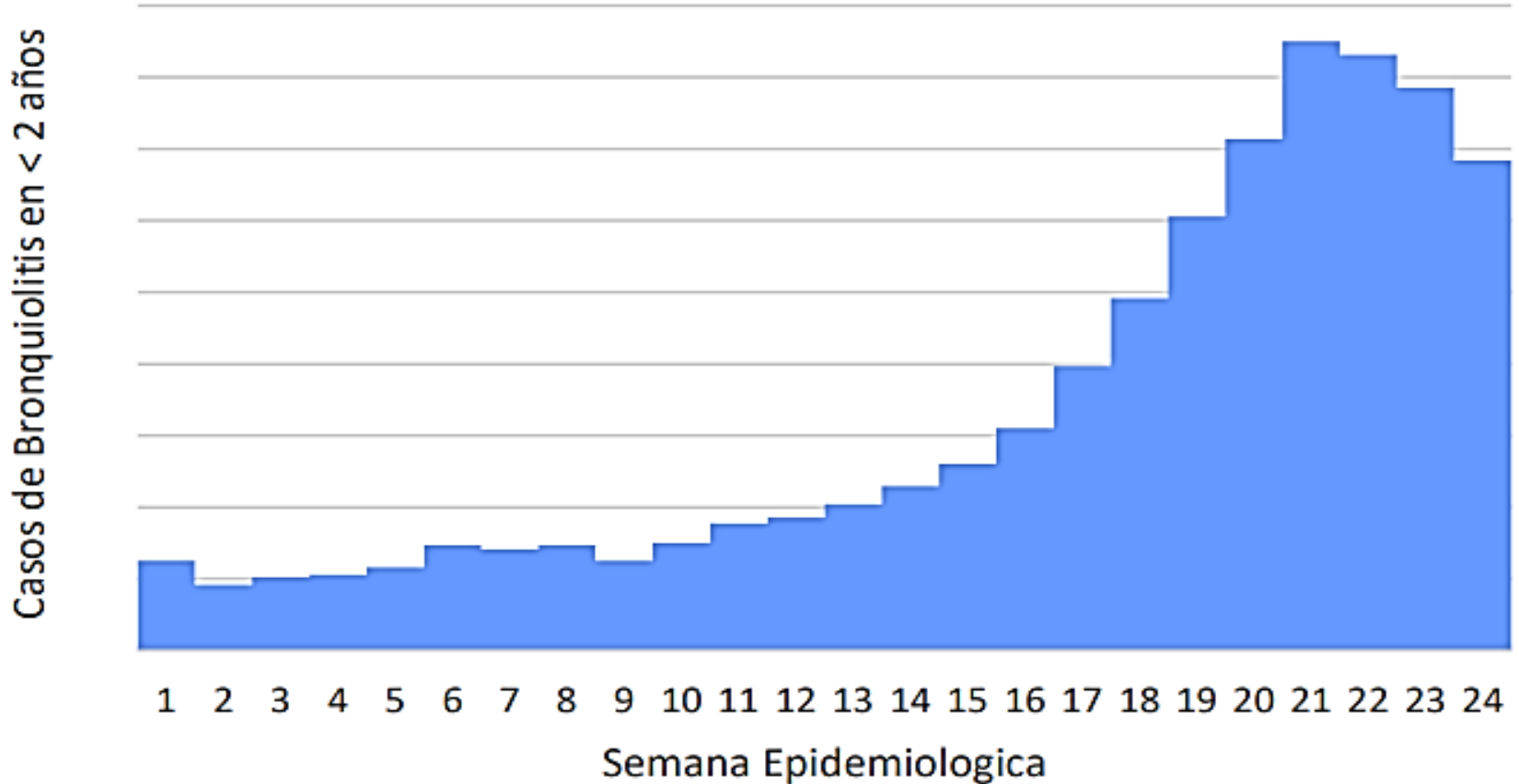
## Distribución de SARS CoV-2, Influenza y otros virus respiratorios identificados por Semana epidemiológica y % de positividad. Años 2017- 2022. SE24 2023. Argentina



Fuente: Ministerio de Salud de la Nación

# VIGILANCIA DE INF. RESPIRATORIAS AGUDAS - ARGENTINA

**Casos de Bronquiolitis en < 2 años. SE1-24. Año 2023**  
**Argentina. N=86.510 casos**



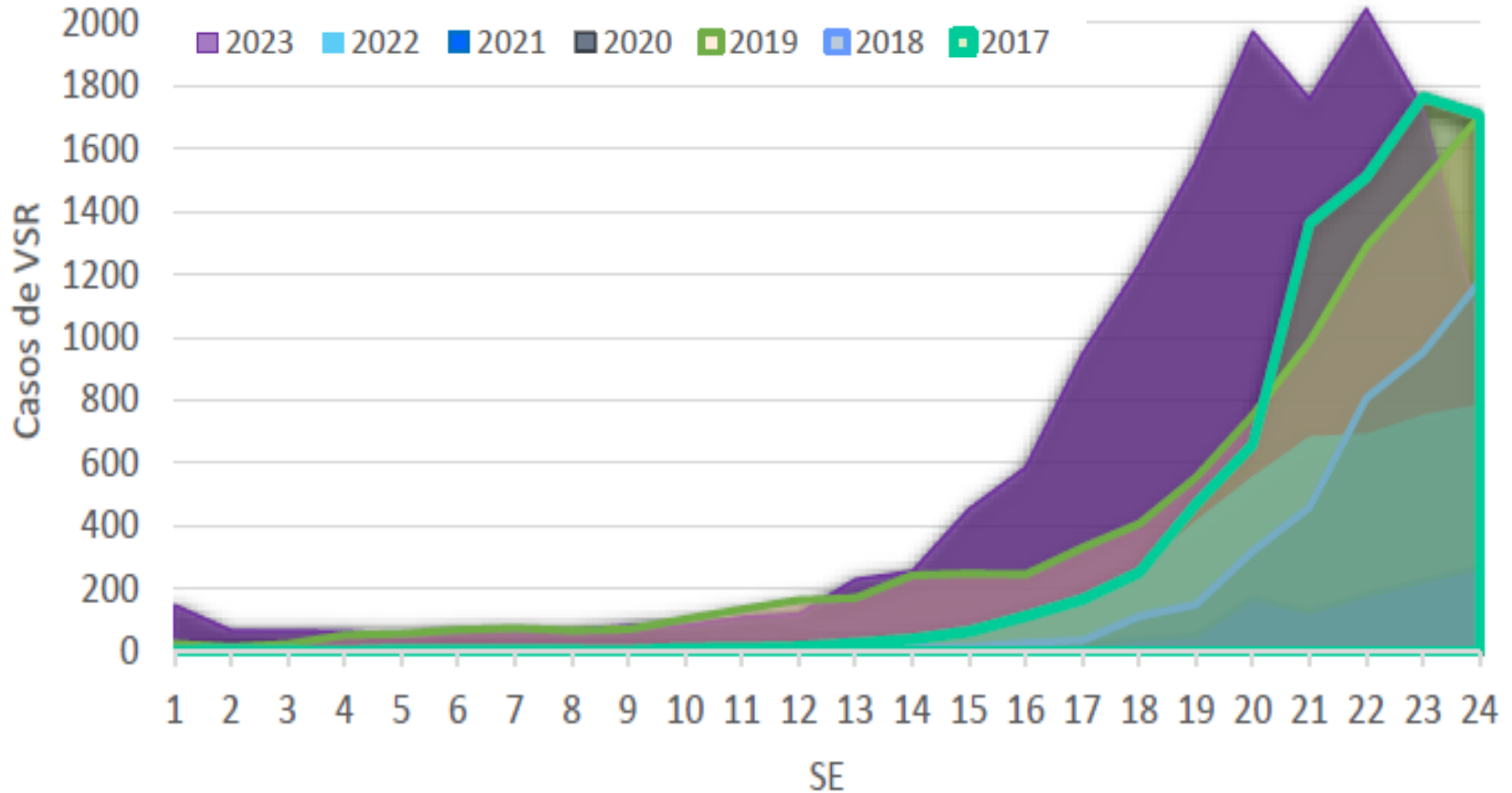
**Incidencia acumulada: 5.930 casos/ 100.000 habitantes.**





# VIGILANCIA DE INF. RESPIRATORIAS AGUDAS - ARGENTINA

## Casos de Bronquiolitis en < 2 años. SE1-24. Año 2017-2023 Argentina.

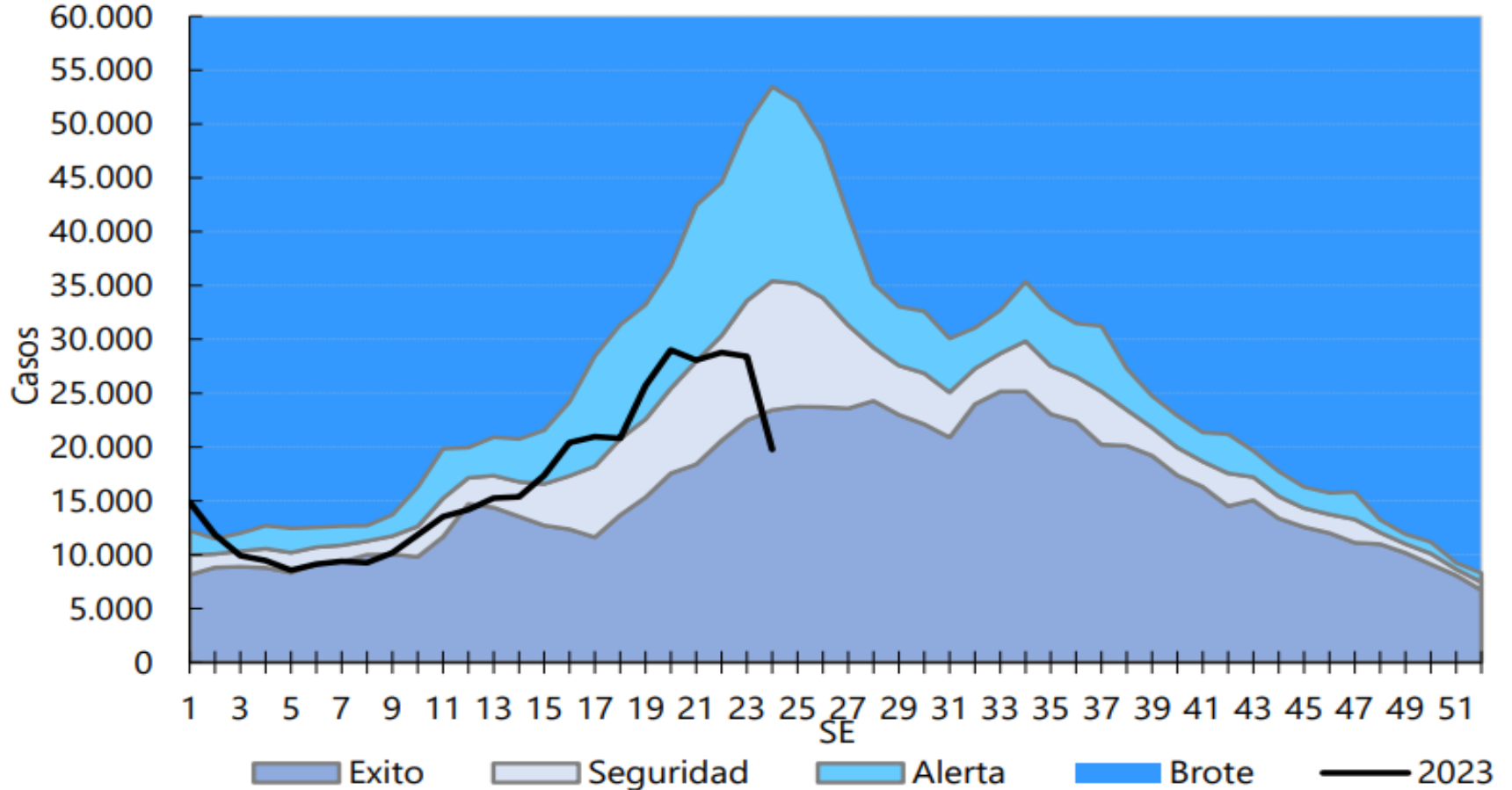


**Casos acumulados de VSR : 59,4% más que a igual periodo 2019.**



# VIGILANCIA DE INF. RESPIRATORIAS AGUDAS - ARGENTINA

**Enfermedad Tipo Influenza (ETI): Corredor endémico Semanal.  
SE 01-24 de 2023. Argentina**



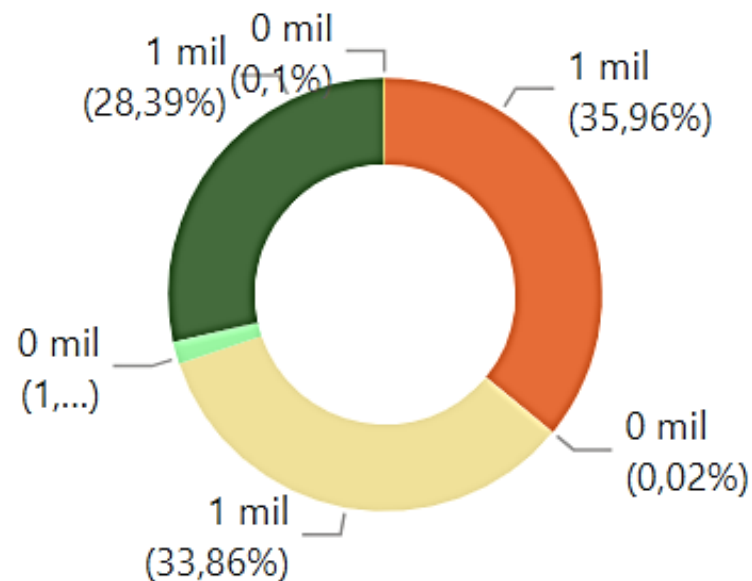
**SE 01-24 de 2023:** 402.061 casos; Incidencia acumulada: 861,8 casos/ 100.000 hab.



## Distribución de virus influenza en las ultimas 4 semanas

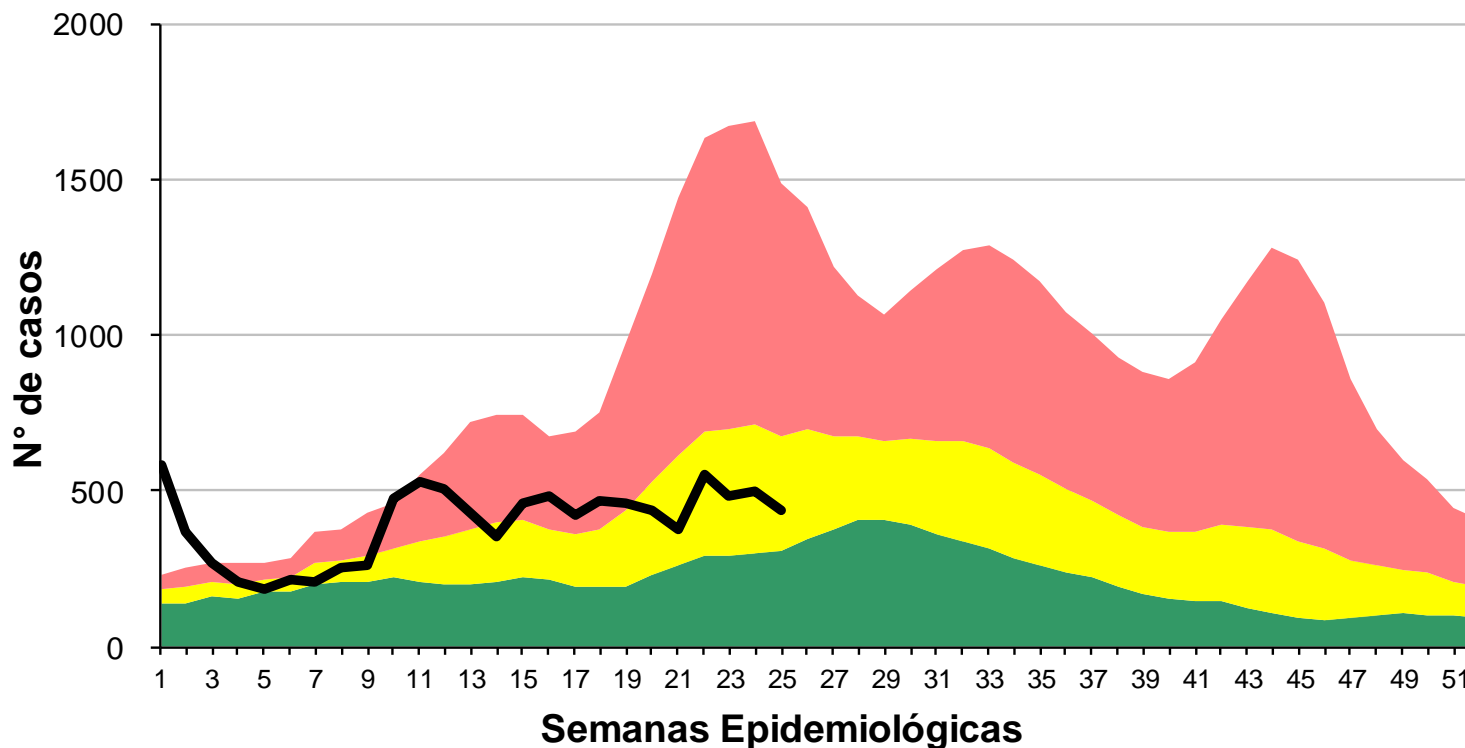
- **Influenza:** niveles moderados de circulación
- **VSR:** descenso en las dos últimas SE. Niveles moderados de circulación.
- **SARS-CoV-2** actividad baja

Brasil y Cono Sur



● AH1N12009 ● AH3 ● A not subtyped ● B Victoria ● B Yamagata ● B not determined ● AH1

# Corredor endémico de Enfermedad Tipo Influenza Provincia de Tucumán. Año 2023 SE 25

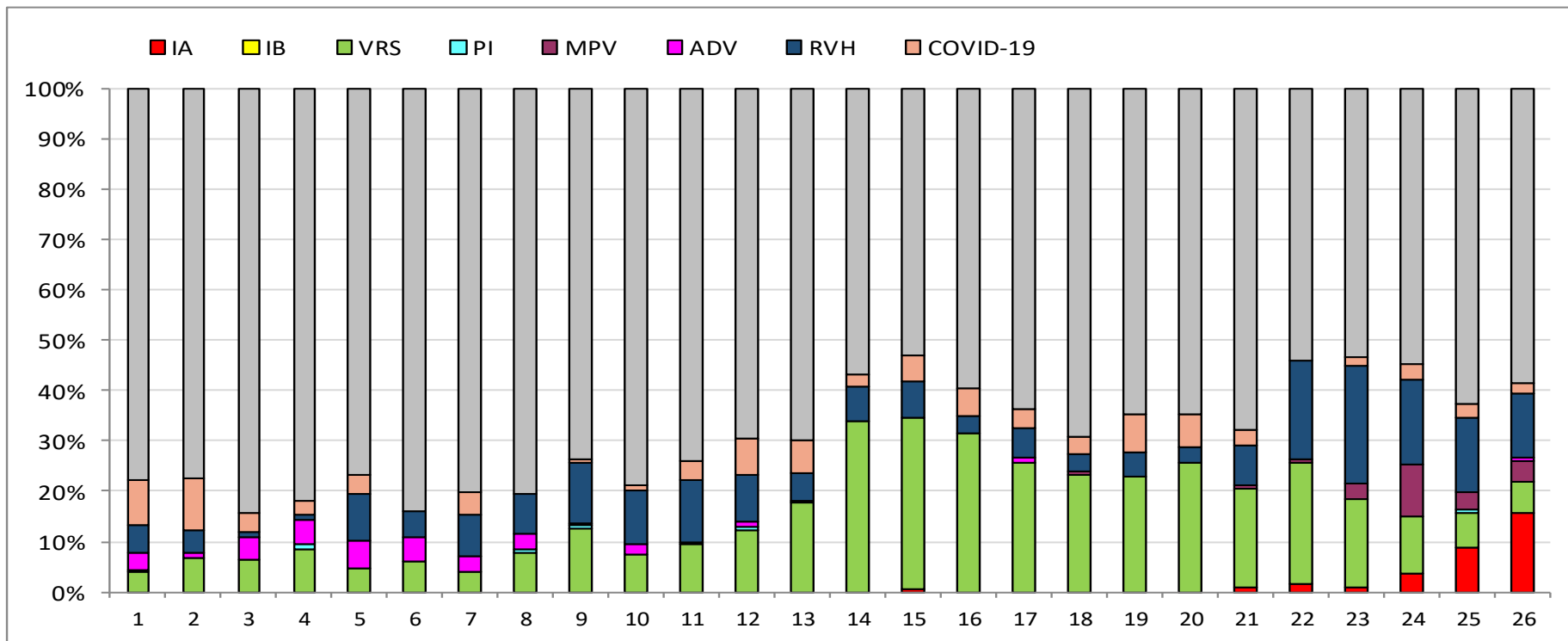


- REFERENCIAS
- Zona de Éxito
  - Zona de Seguridad
  - Zona de Alerta
  - Zona Epidémica
  - Nº de Casos

Fuente: Dirección de Epidemiología en base a datos del SNVS 2.0



## Proporción de virus respiratorios desde la SE 1 a 26 del 2023. Provincia de Tucumán. (n= 4968)



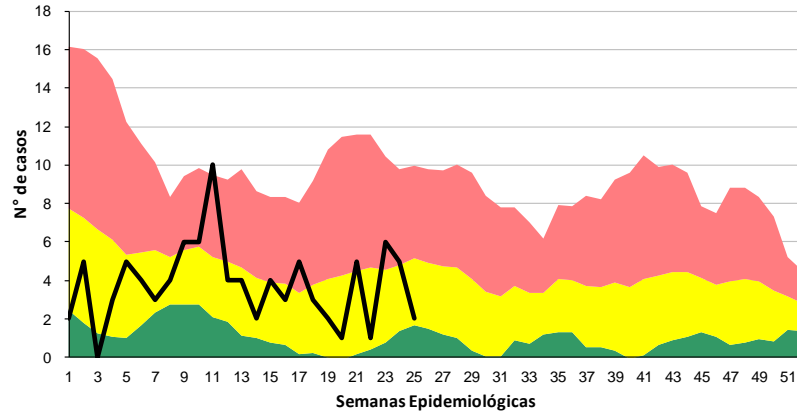
Fuente: Dirección de Epidemiología en base a datos del SNVS 2.0 – Laboratorio de Salud Pública



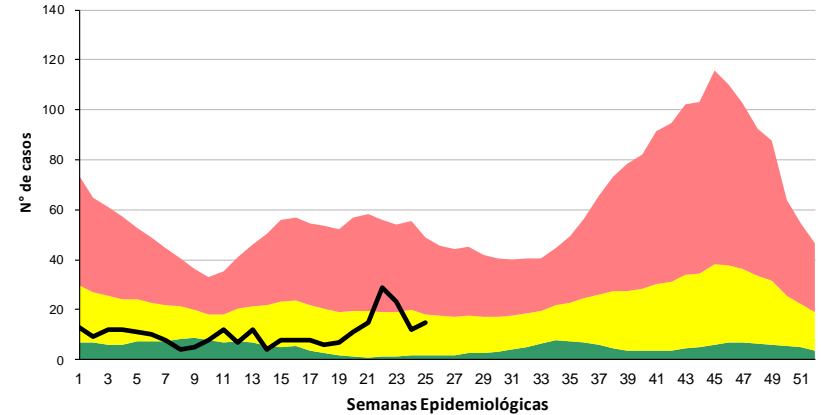


# Comportamiento de otras ENO Provincia de Tucumán. Año 2023 SE 25

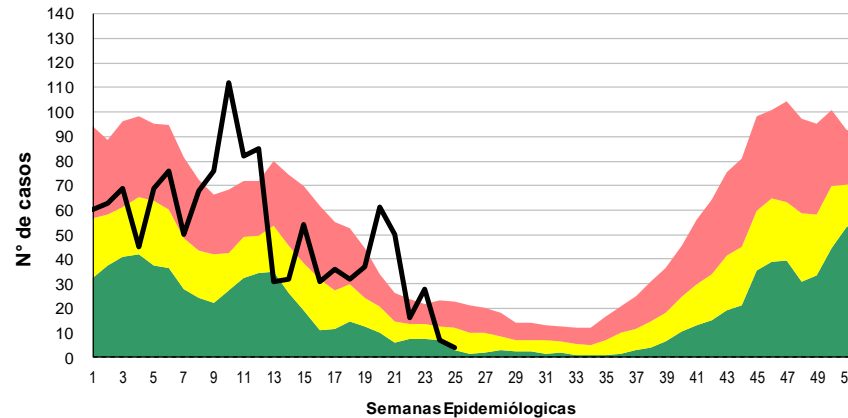
## Parotiditis



## Varicela



## Alacranismo

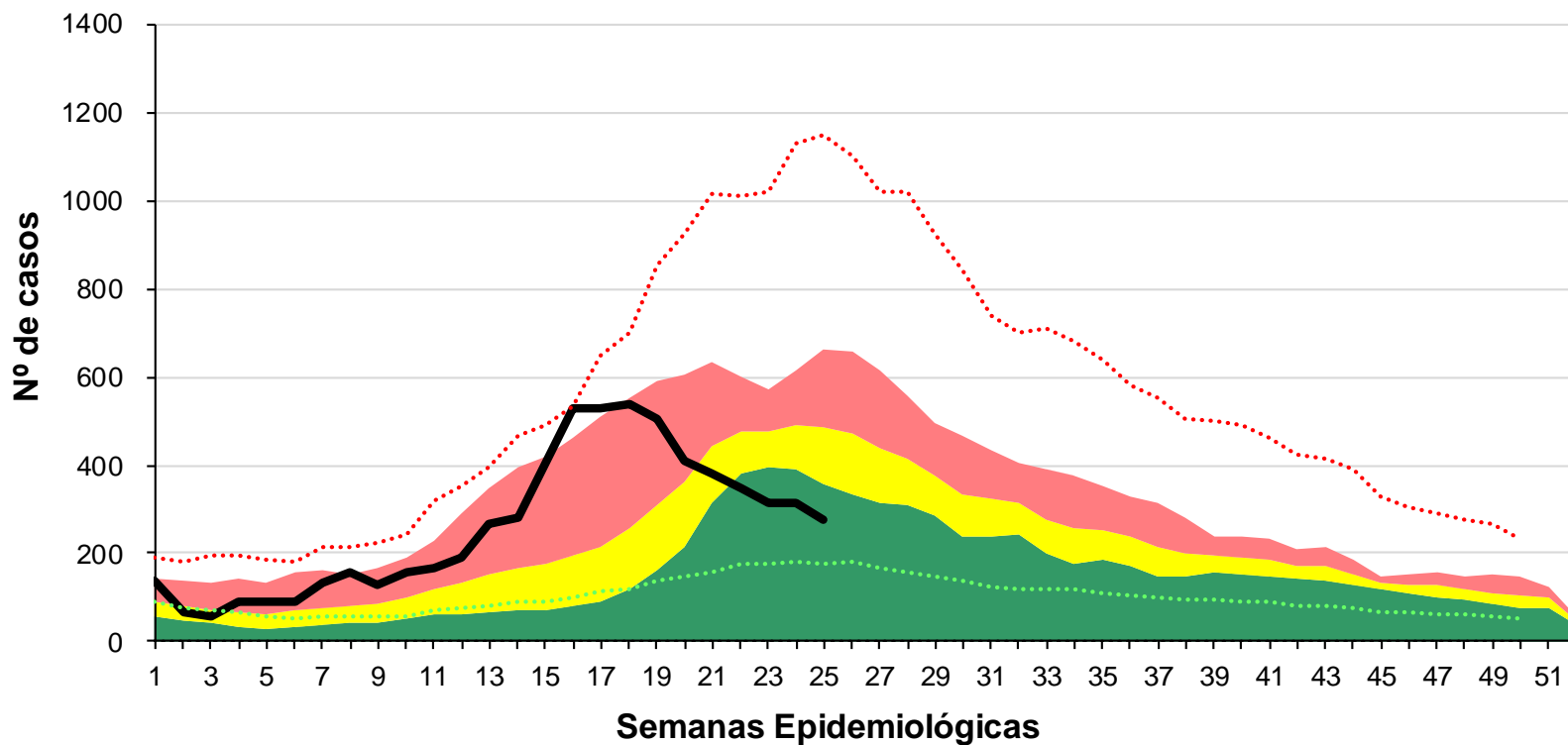


- REFERENCIAS
- Zona de Éxito
  - Zona de Seguridad
  - Zona de Alerta
  - Zona Epidémica
  - N° de Casos

Fuente: Dirección de Epidemiología en base a datos del SNVS 2.0

# Corredor endémico de Bronquiolitis Provincia de Tucumán. Año 2023

## SE 25

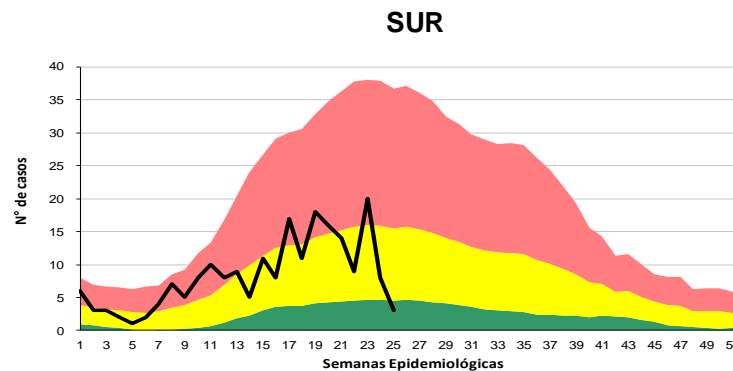
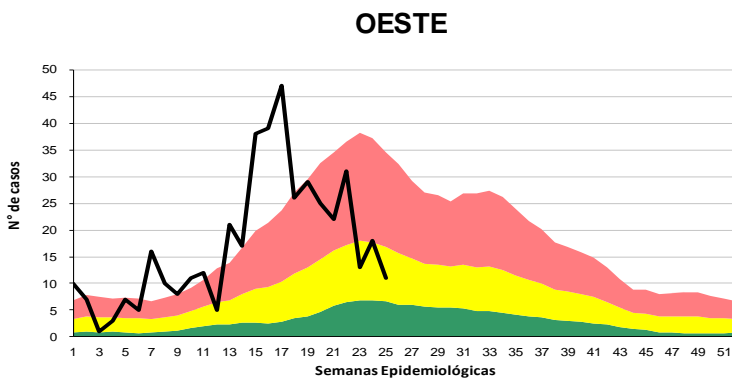
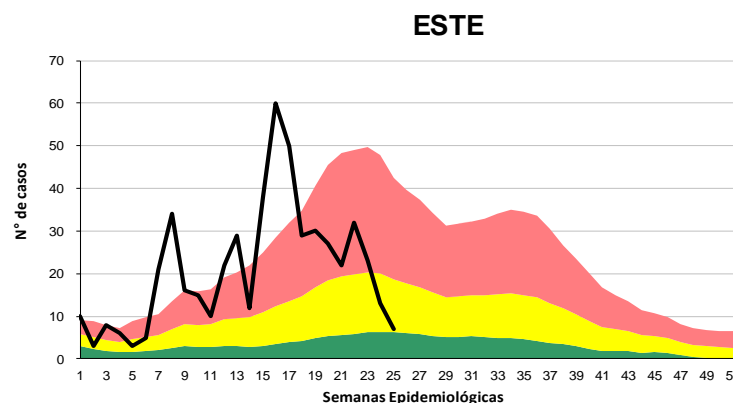
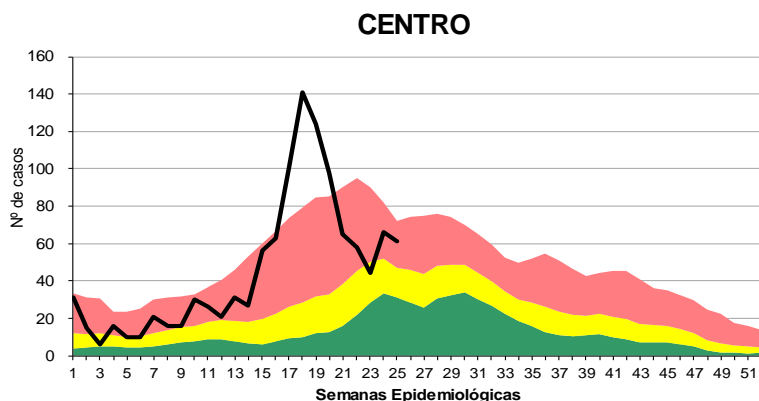


- REFERENCIAS
- Zona de Éxito
  - Zona de Seguridad
  - Zona de Alerta
  - Zona Epidémica
  - Nº de Casos

Fuente: Dirección de Epidemiología en base a datos del SNVS 2.0



# Corredor Endémico de Bronquiolitis según Áreas Programáticas Provincia de Tucumán. Año 2023 SE 25



- REFERENCIAS**
- Zona de Éxito
  - Zona de Seguridad
  - Zona de Alerta
  - Zona Epi démica
  - N° de Casos

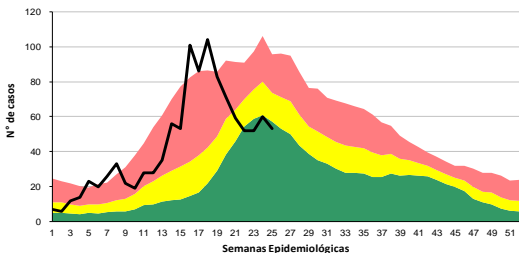
Fuente: Dirección de Epidemiología en base a datos del SNVS 2.0



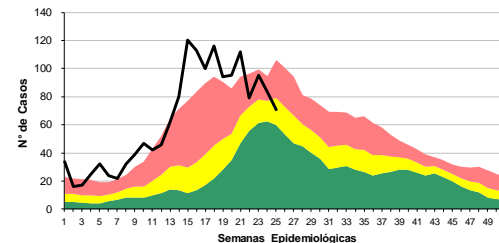


# Corredor Endémico de Bronquiolitis según Hospitales de Referencia Provincia de Tucumán. Año 2023 SE 25

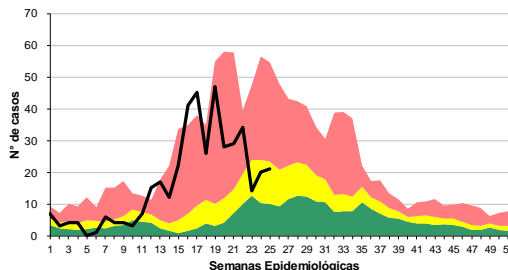
HOSPITAL “DEL NIÑO JESUS”



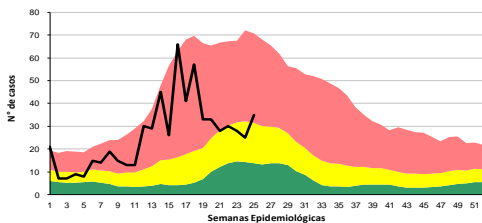
HOSPITAL “PTE. N. AVELLANEDA”



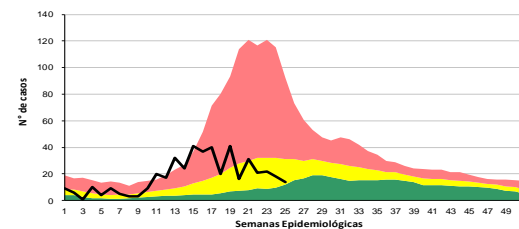
HOSPITAL MONTEROS



HOSPITAL “EVA PERÓN”



HOSPITAL REGIONAL CONCEPCION



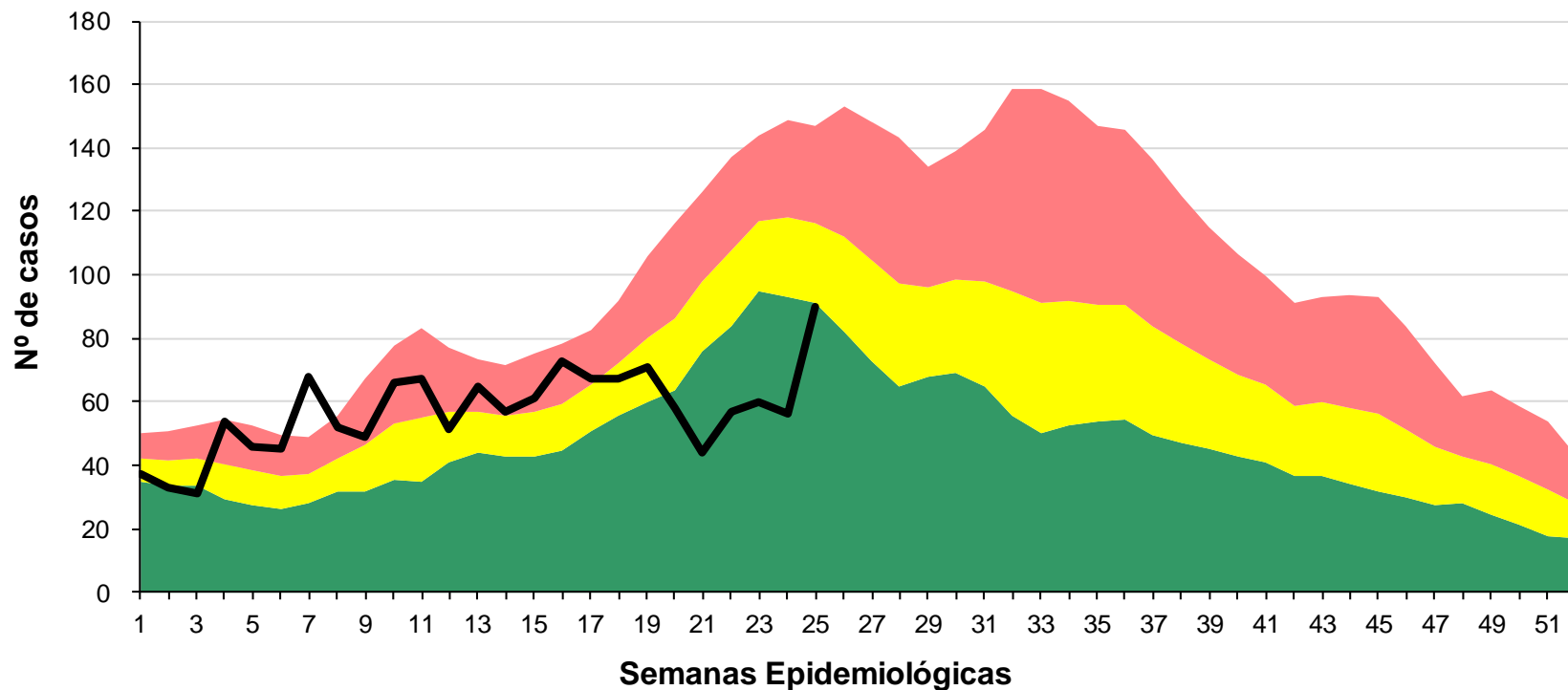
REFERENCIAS

- Zona de Éxito
- Zona de Seguridad
- Zona de Alerta
- Zona Epi démica
- N° de Casos

Fuente: Dirección de Epidemiología en base a datos del SNVS 2.0



# Corredor endémico de Neumonía Provincia de Tucumán. Año 2023 SE 25

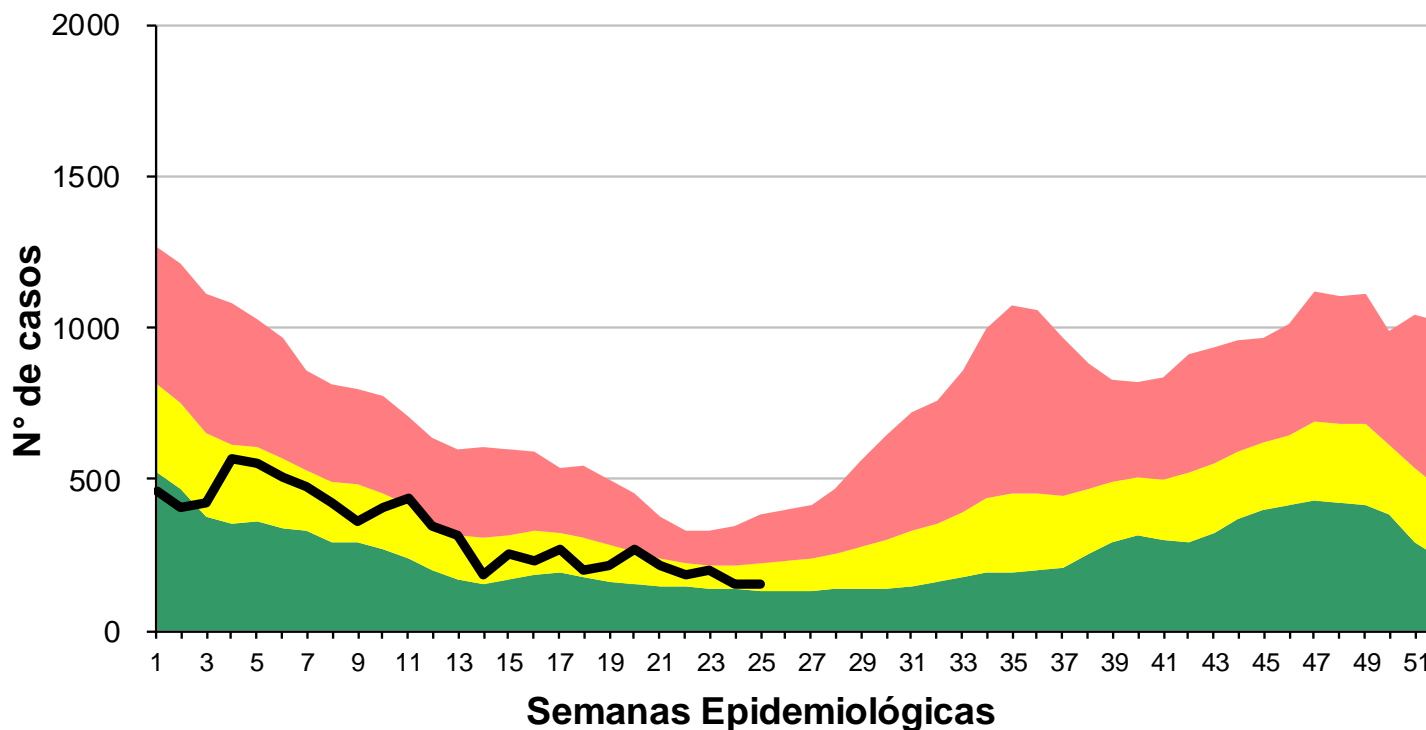


- REFERENCIAS
- Zona de Éxito
  - Zona de Seguridad
  - Zona de Alerta
  - Zona Epidémica
  - N° de Casos

Fuente: Dirección de Epidemiología en base a datos del SNVS 2.0



# Corredor endémico de Diarreas en < de 5 años Provincia de Tucumán. Año 2023 SE 25



- REFERENCIAS
- Zona de Éxito
  - Zona de Seguridad
  - Zona de Alerta
  - Zona Epidémica
  - N° de Casos

Fuente: Dirección de Epidemiología en base a datos del SNVS 2.0

