

MINISTERIO DE  
**SALUD PÚBLICA**



GOBIERNO DE  
**TUCUMÁN**

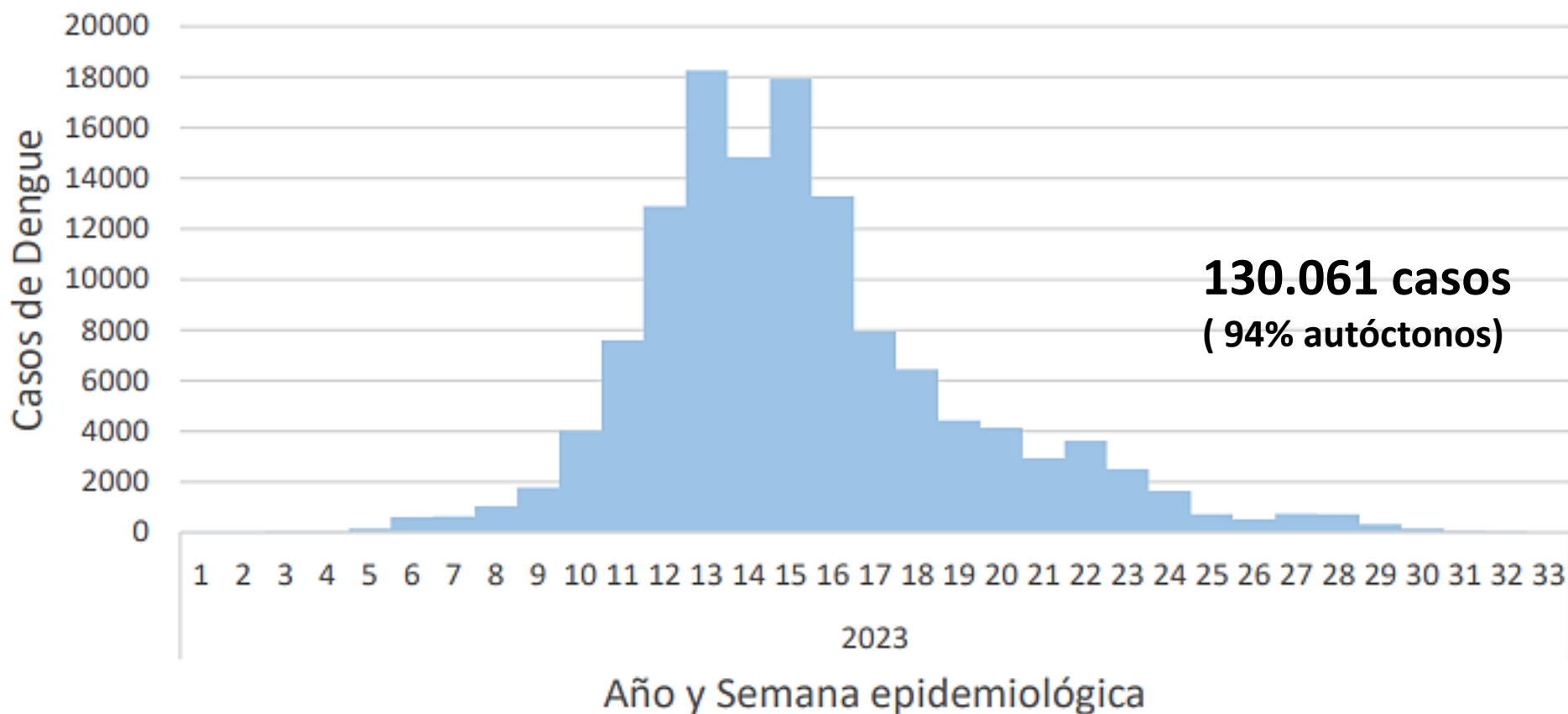


# **Sala de Situación de salud**

**Dirección de Epidemiología**

28 de agosto de 2023 (SE 35)

## Casos de Dengue por SE epidemiológica. SE 1/2023 a SE 33/2023. Argentina



**SE 33 : 89 notificaciones de dengue (19 confirmados por laboratorio)**

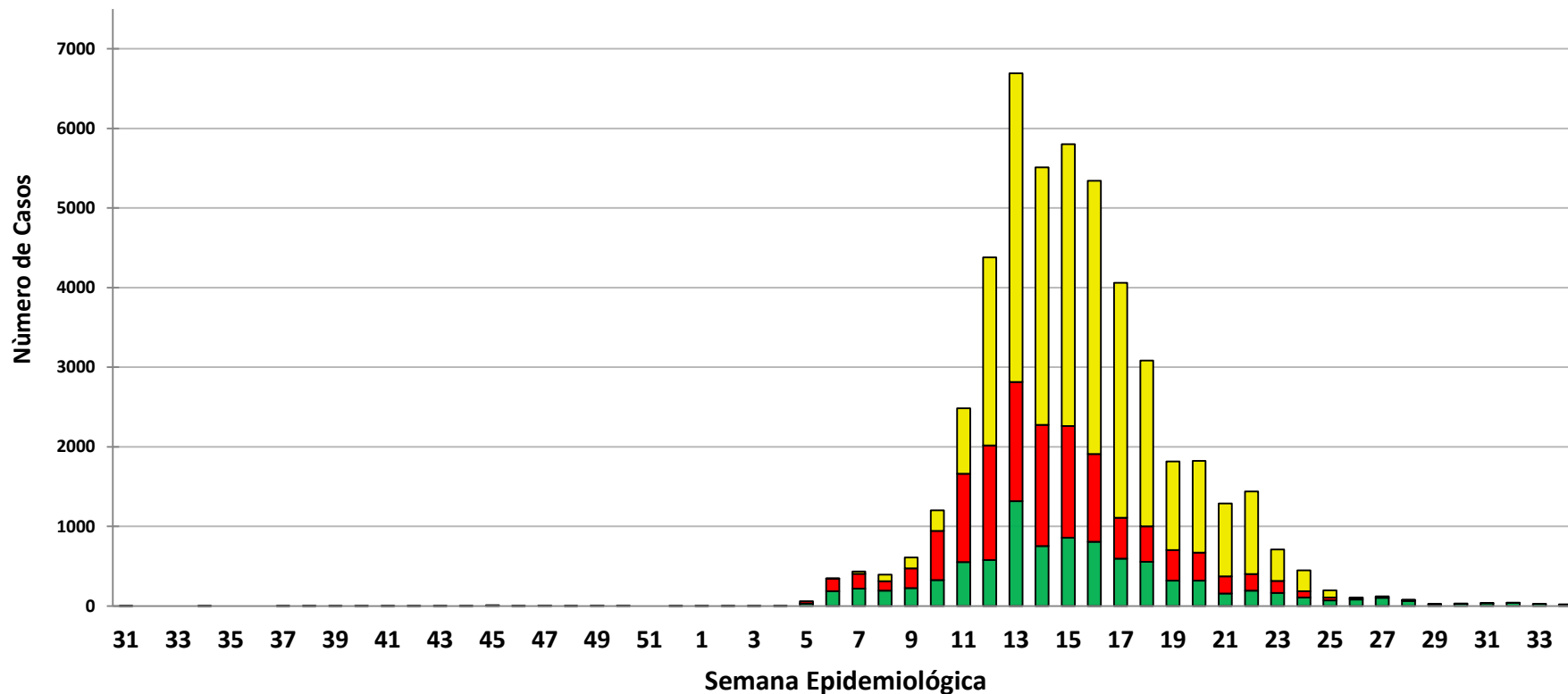


Dada la actual situación epidemiológica, se recuerda la importancia de **estudiar por laboratorio** a todos los casos sospechosos hasta completar el diagnóstico



# Curva epidémica de DENGUE (casos sospechosos, positivos por lab. y nexos) desde la SE 31 del 2022 hasta la SE 34 del 2023 (n=48.681)

■ Sospechoso ■ Positivo por laboratorio ■ Confirmado por nexos

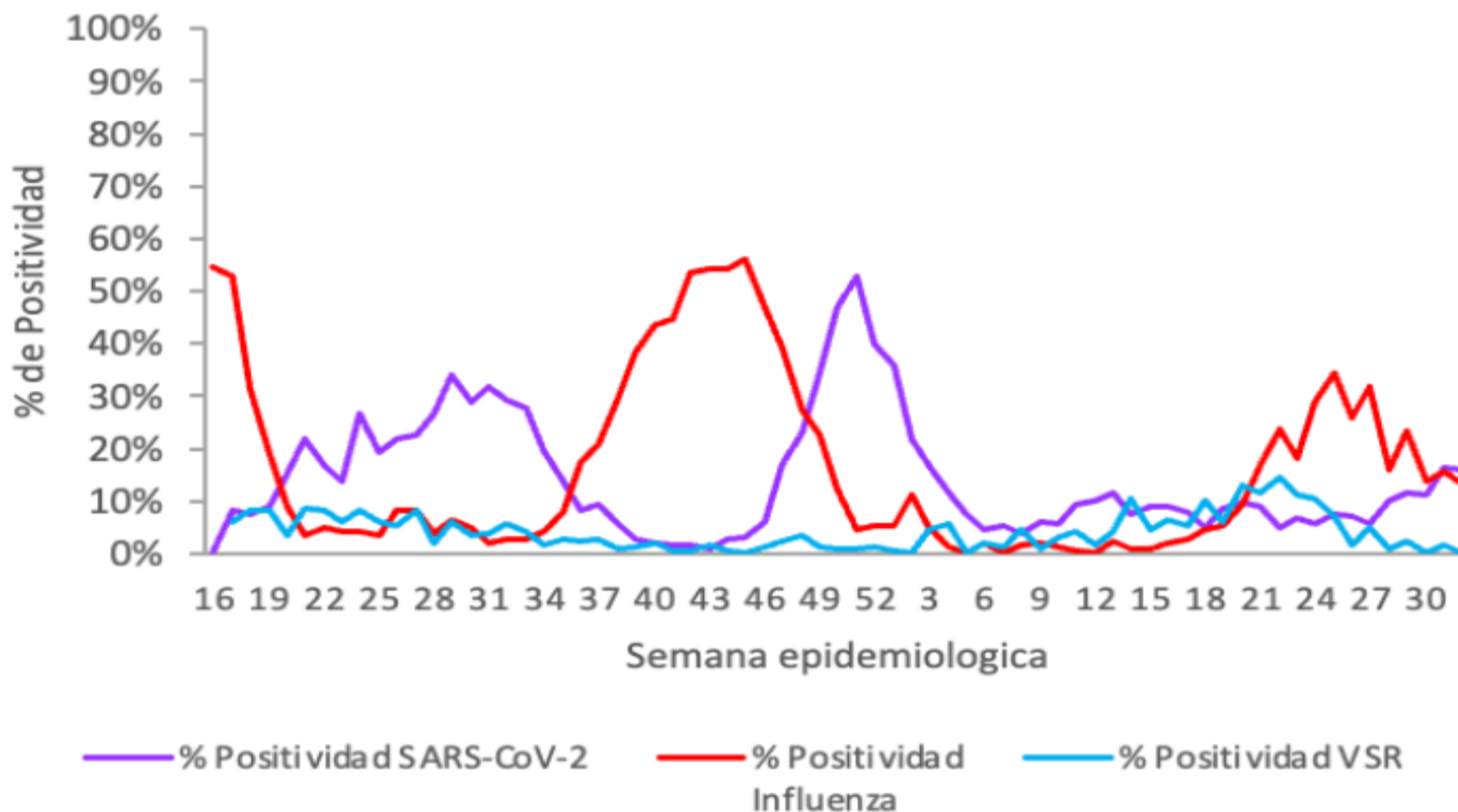


Desde la SE 31 del 2022 hasta la SE 34 del 2023 se notificaron 48.681 casos, de los cuales:

- 9.027 casos sospechosos.
- **39.654 casos confirmados**



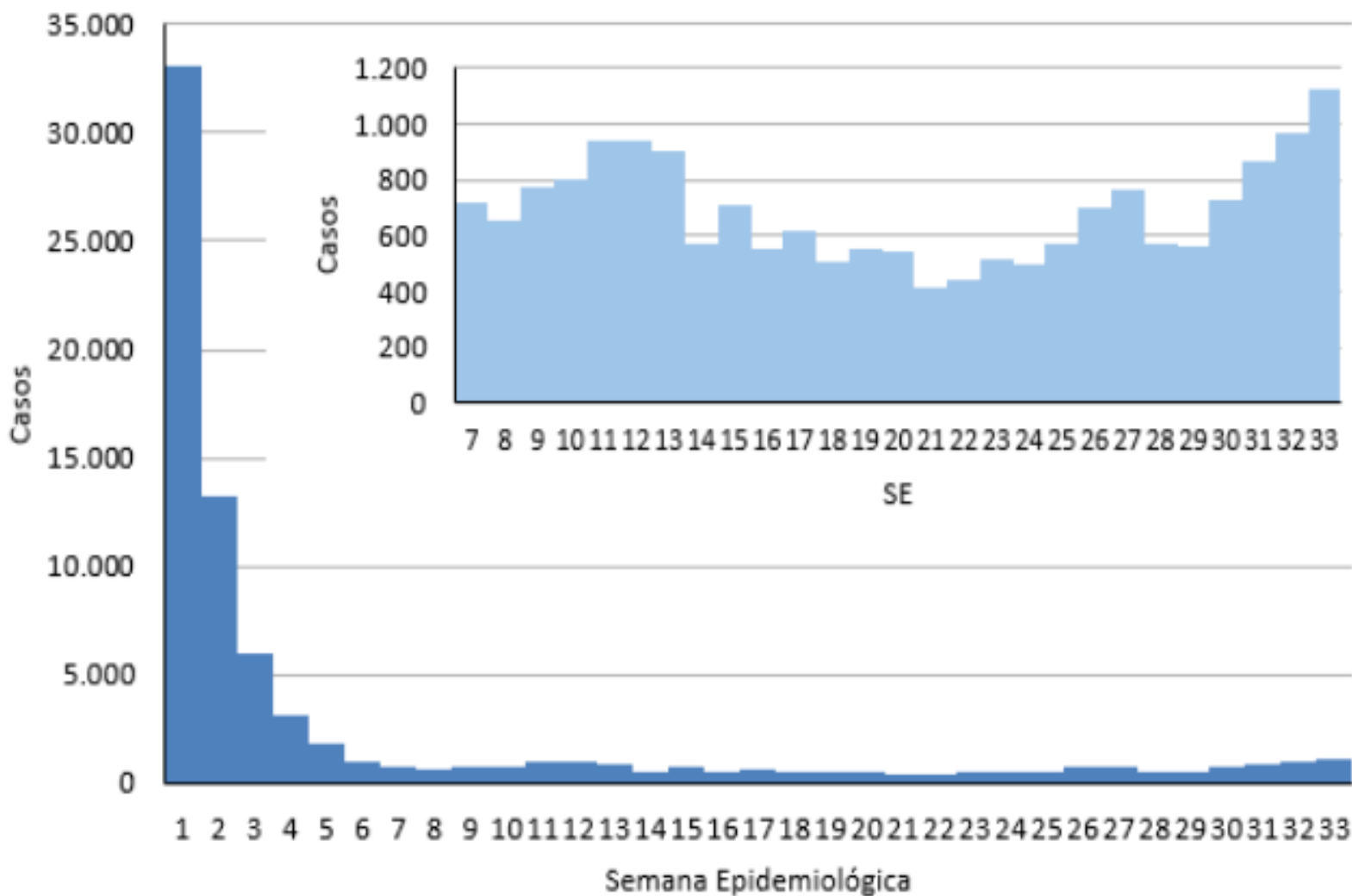
## Porcentaje de positividad de SARS-CoV-2, influenza y VSR por semana epidemiológica. Estrategia UMAs – SE16/2022 a SE32/2023



**Positividad SE32: 16,09% para SARS-CoV-2 y 13,33% Influenza**



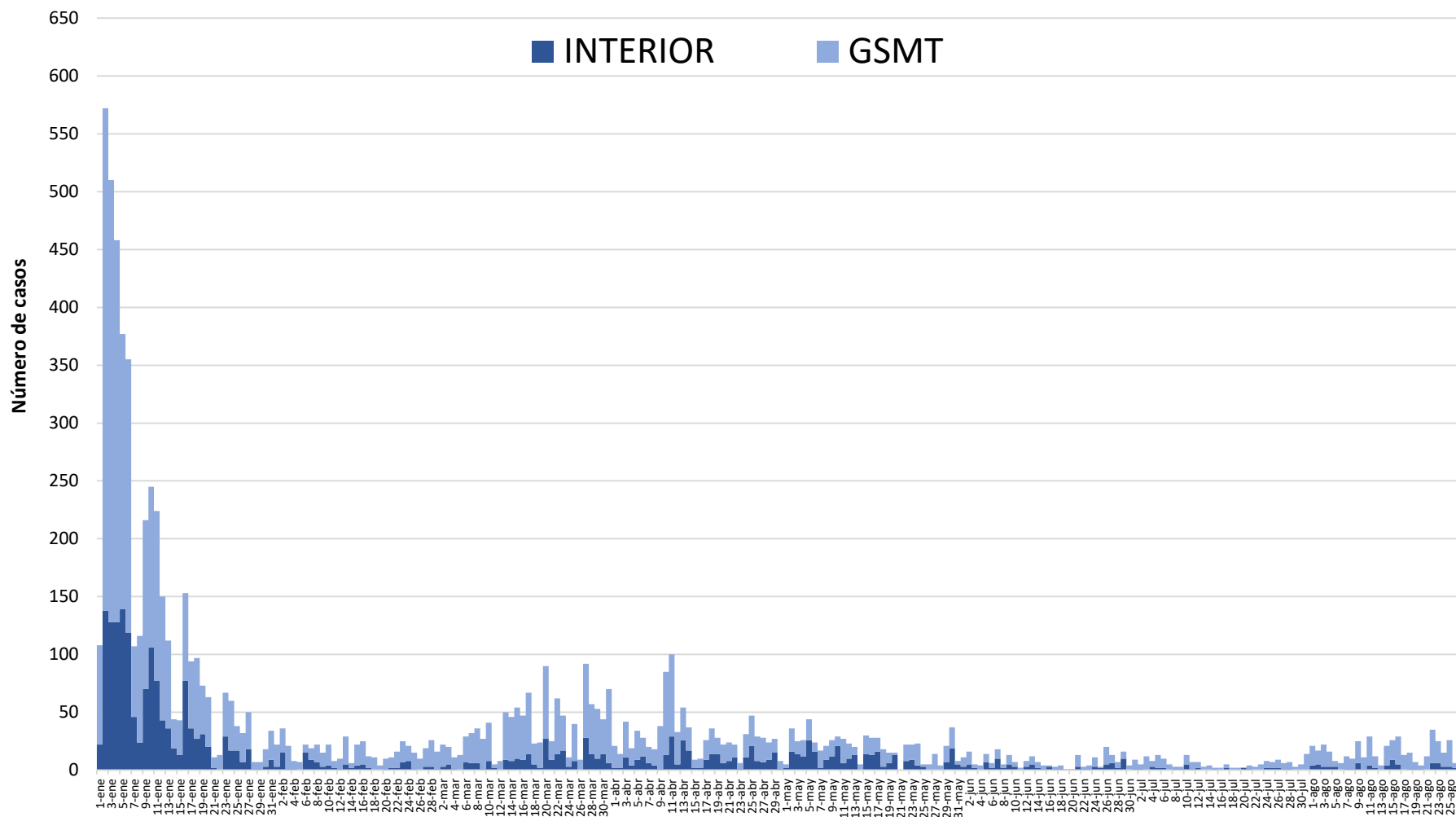
## COVID-19: Casos confirmados, SE1 a SE32 y SE7 a 33, 2023.



Fuente: Ministerio de Salud de la Nación



# Curva de casos confirmados de COVID-19 en GSMT e Interior de la Provincia de Tucumán, 1 de enero al 26 de agosto de 2023



Fuente: Dirección de Epidemiología en base a datos de Vigilancia

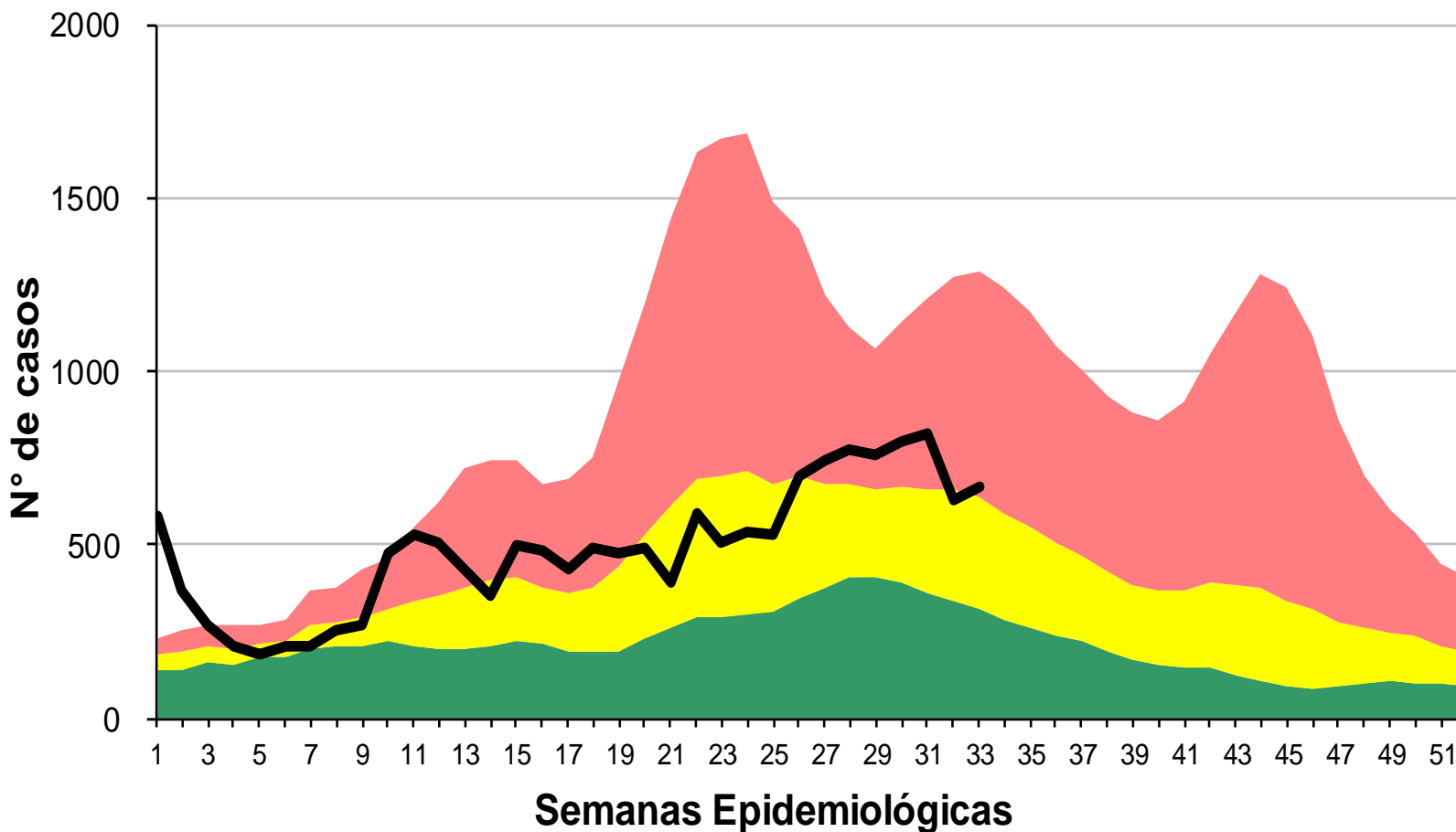
SALA DE SITUACION DE SALUD

GOBIERNO DE  
TUCUMÁN



MINISTERIO DE  
SALUD PÚBLICA

# Corredor endémico de Enfermedad Tipo Influenza Provincia de Tucumán. Año 2023 SE 33

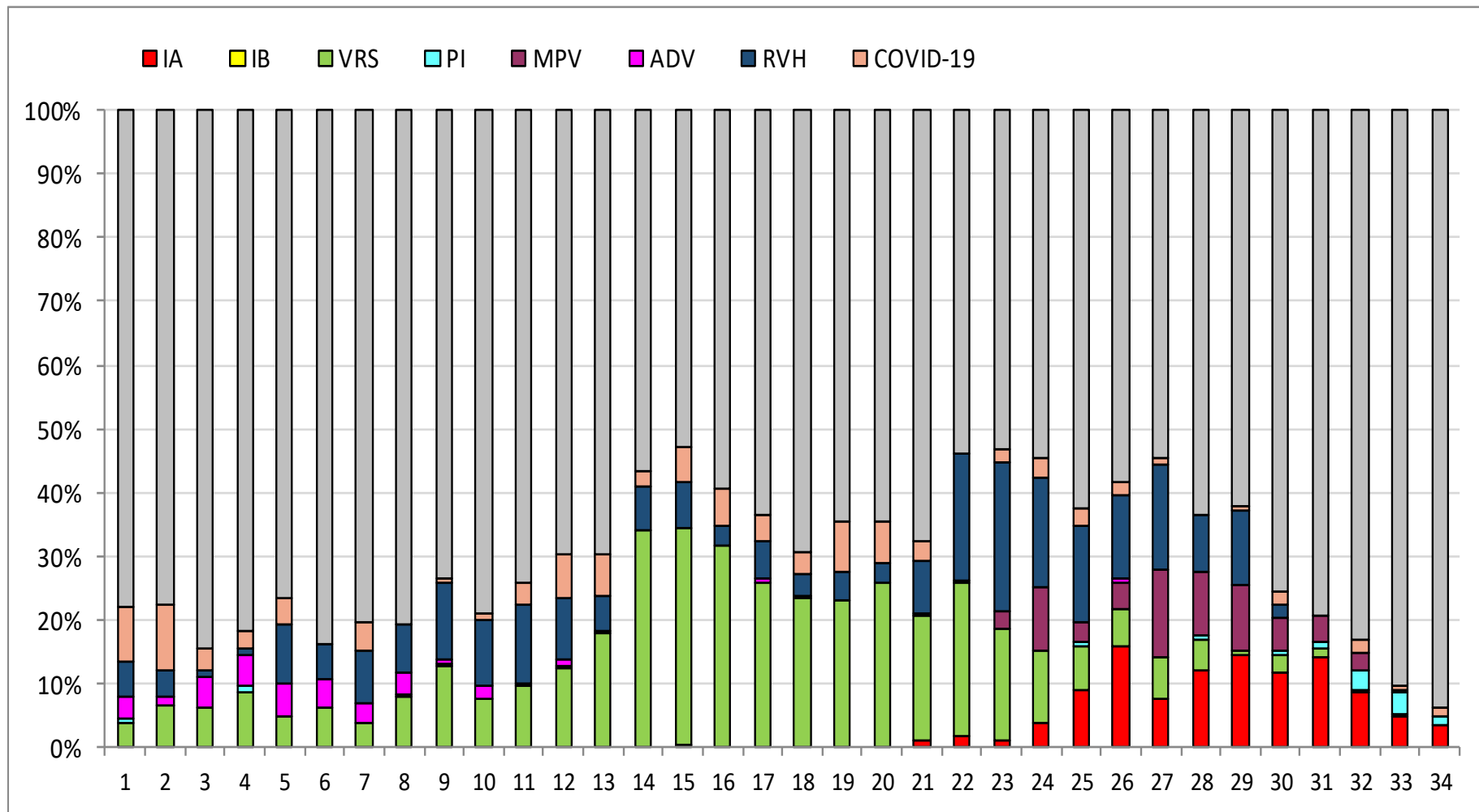


- REFERENCIAS
- Zona de Éxito
  - Zona de Seguridad
  - Zona de Alerta
  - Zona Epidémica
  - N° de Casos

Fuente: Dirección de Epidemiología en base a datos del SNVS 2.0



# Proporción de virus respiratorios desde la SE 1 a 34 del 2023. UC y UMA . Provincia de Tucumán. (n= 6382)



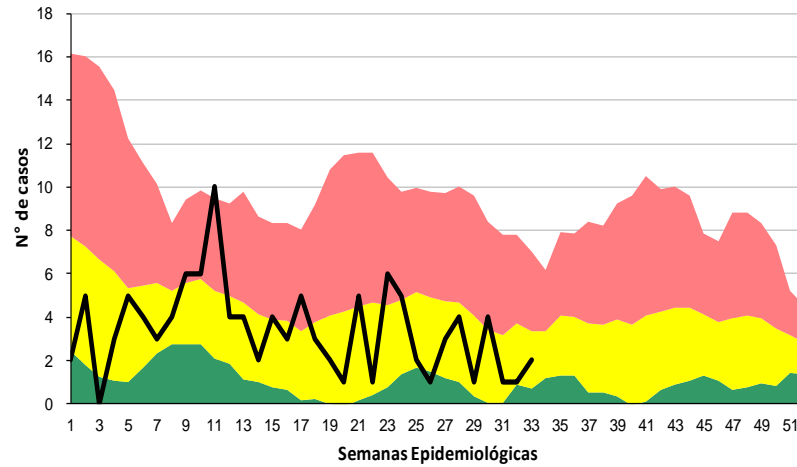
Fuente: Dirección de Epidemiología en base a datos del SNVS 2.0 – Laboratorio de Salud Pública



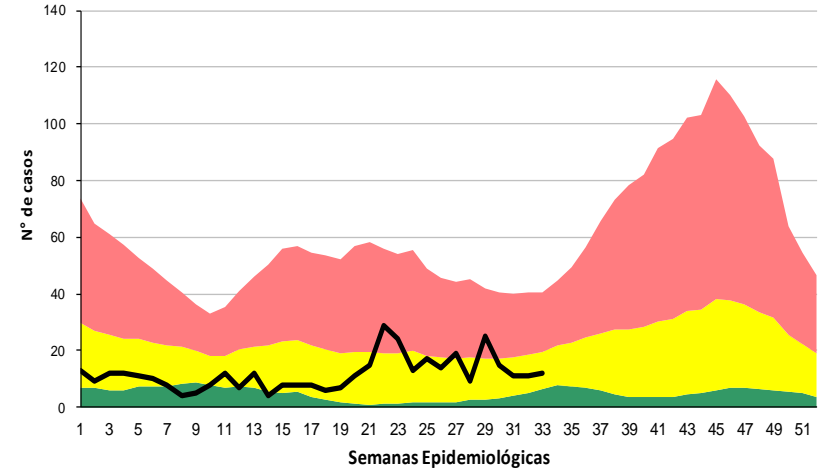


# Comportamiento de otras ENO Provincia de Tucumán. Año 2023 SE 33

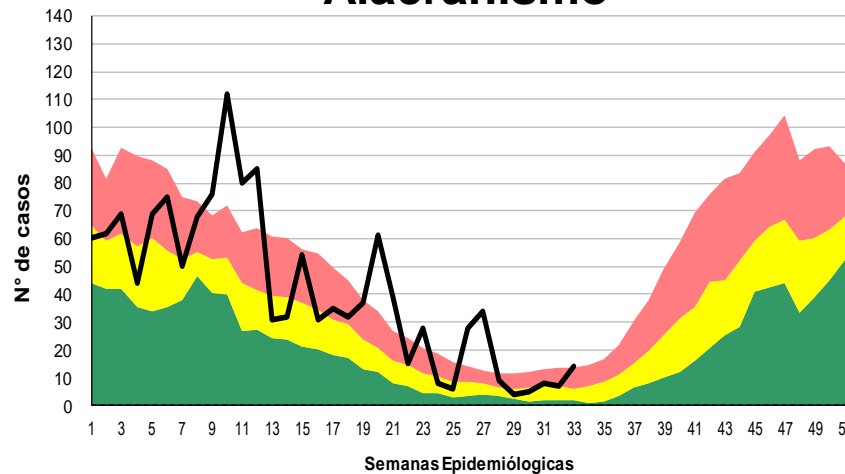
## Parotiditis



## Varicela



## Alacranismo

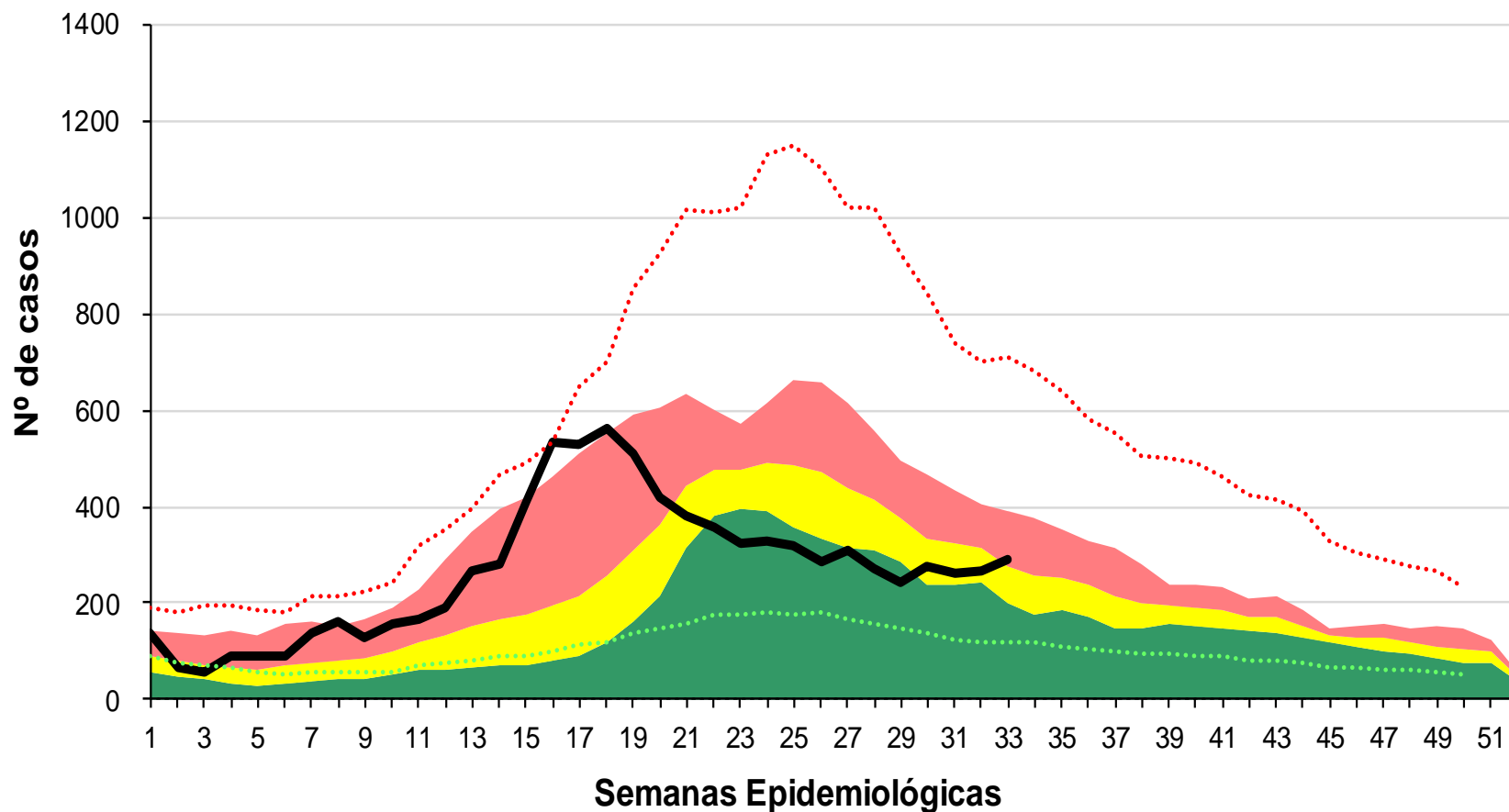


- REFERENCIAS
- Zona de Éxito
  - Zona de Seguridad
  - Zona de Alerta
  - Zona Epidémica
  - Nº de Casos

Fuente: Dirección de Epidemiología en base a datos del SNVS 2.0



# Corredor endémico de Bronquiolitis Provincia de Tucumán. Año 2023 SE 33



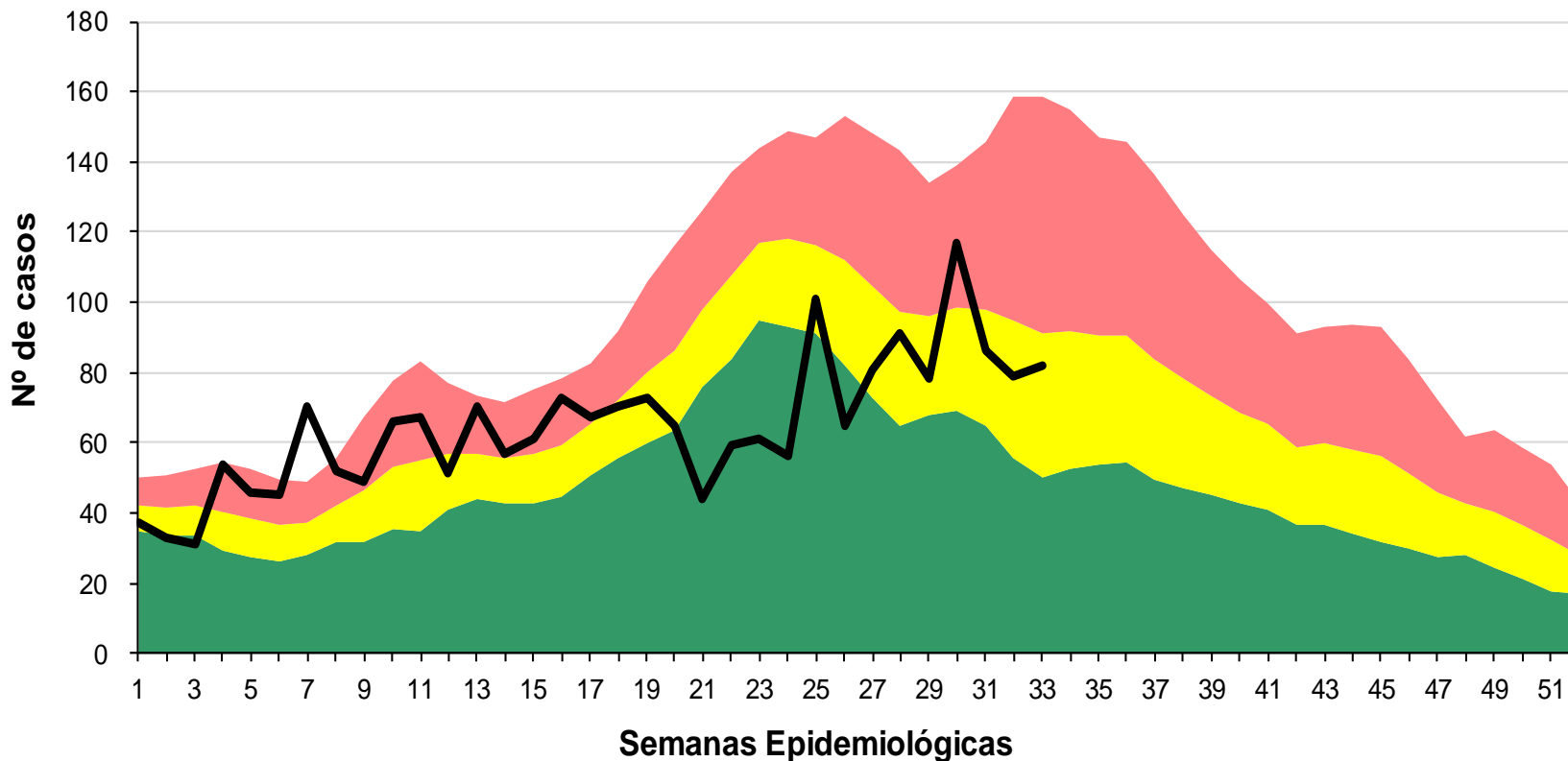
## REFERENCIAS

- Zona de Éxito
- Zona de Seguridad
- Zona de Alerta
- Zona Epidémica
- Nº de Casos

Fuente: Dirección de Epidemiología en base a datos del SNVS 2.0



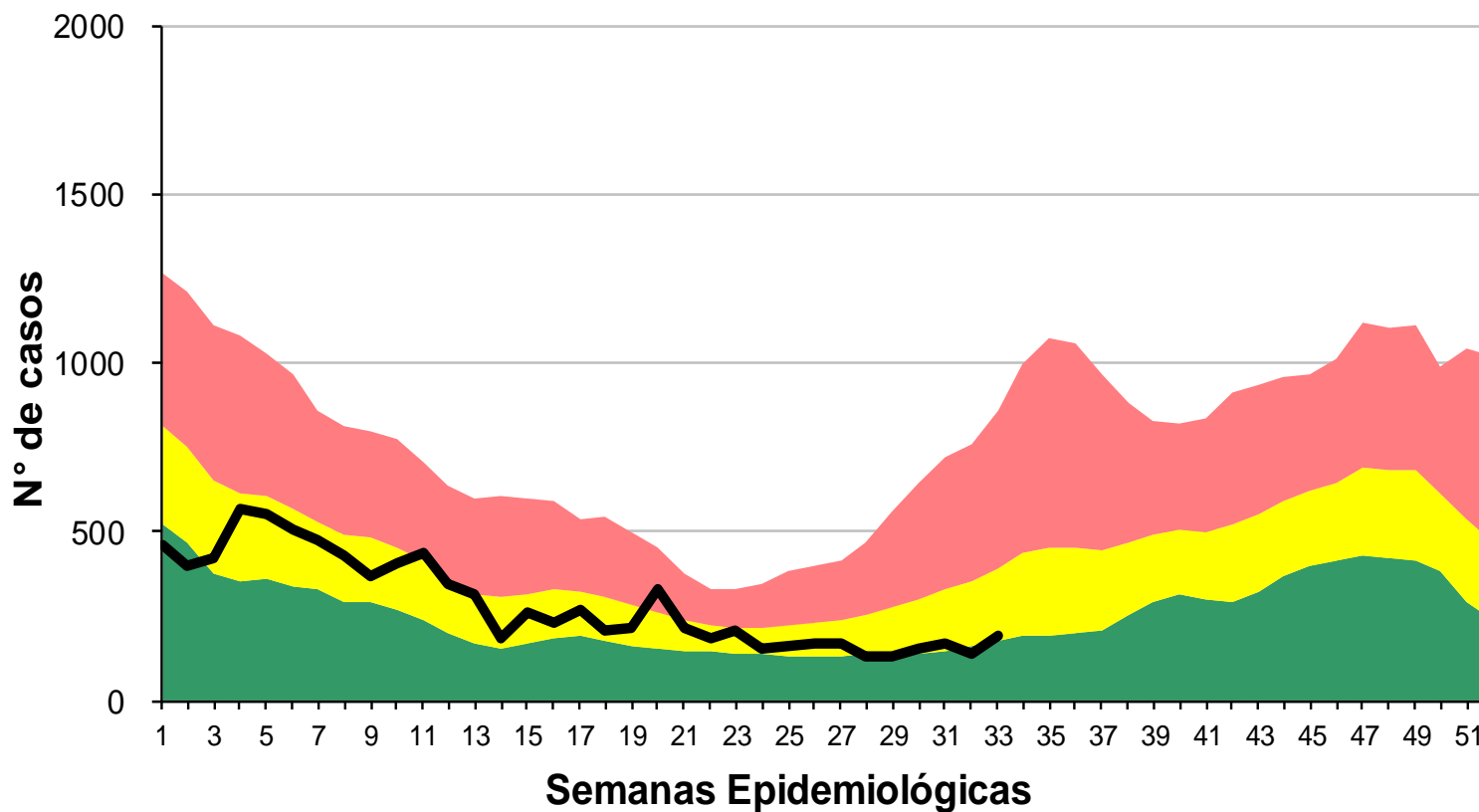
# Corredor endémico de Neumonía Provincia de Tucumán. Año 2023 SE 33



- REFERENCIAS
- Zona de Éxito
  - Zona de Seguridad
  - Zona de Alerta
  - Zona Epidémica
  - Nº de Casos



# Corredor endémico de Diarreas en < de 5 años Provincia de Tucumán. Año 2023 SE 33



- REFERENCIAS
- Zona de Éxito
  - Zona de Seguridad
  - Zona de Alerta
  - Zona Epidémica
  - Nº de Casos

Fuente: Dirección de Epidemiología en base a datos del SNVS 2.0