

MINISTERIO DE
SALUD PÚBLICA



GOBIERNO DE
TUCUMÁN

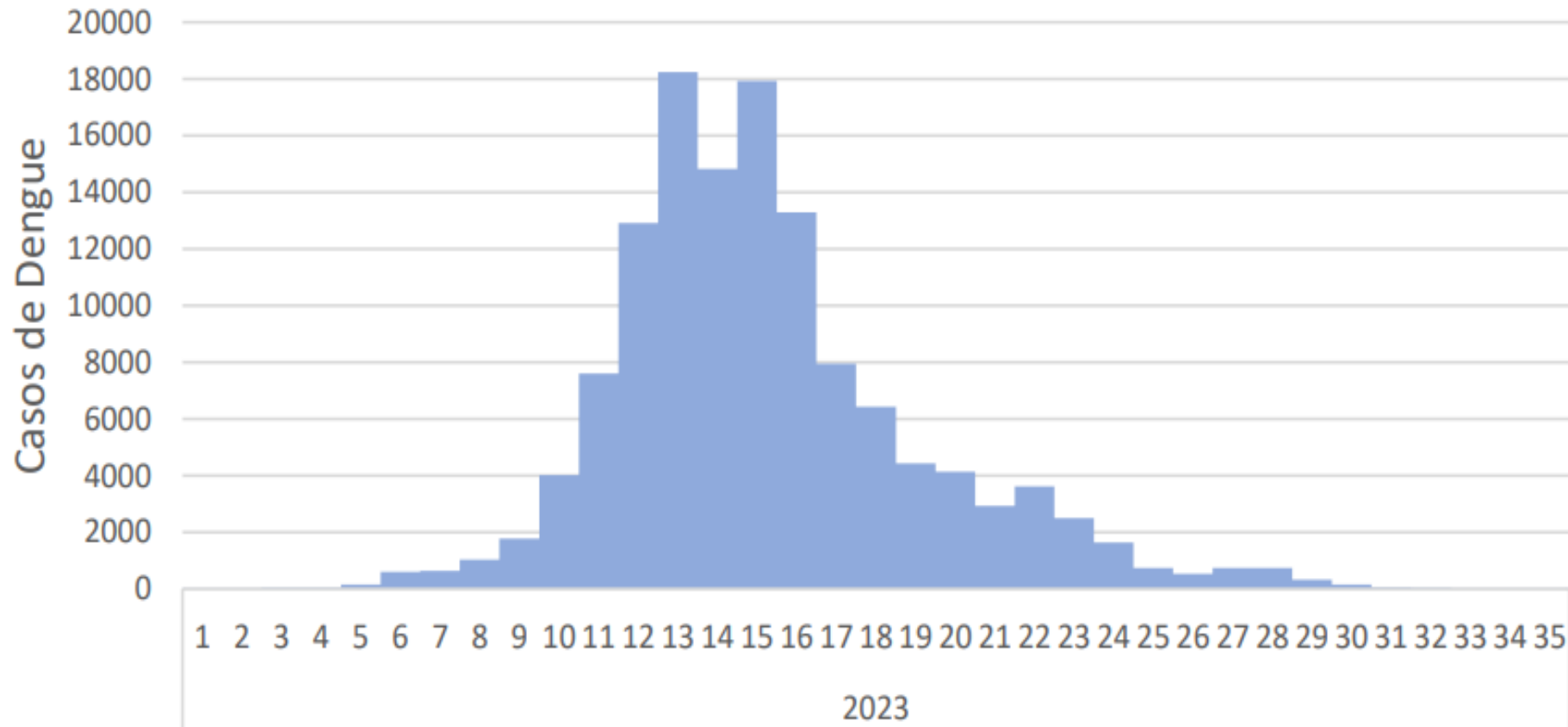


Sala de Situación de Salud

Dirección de Epidemiología

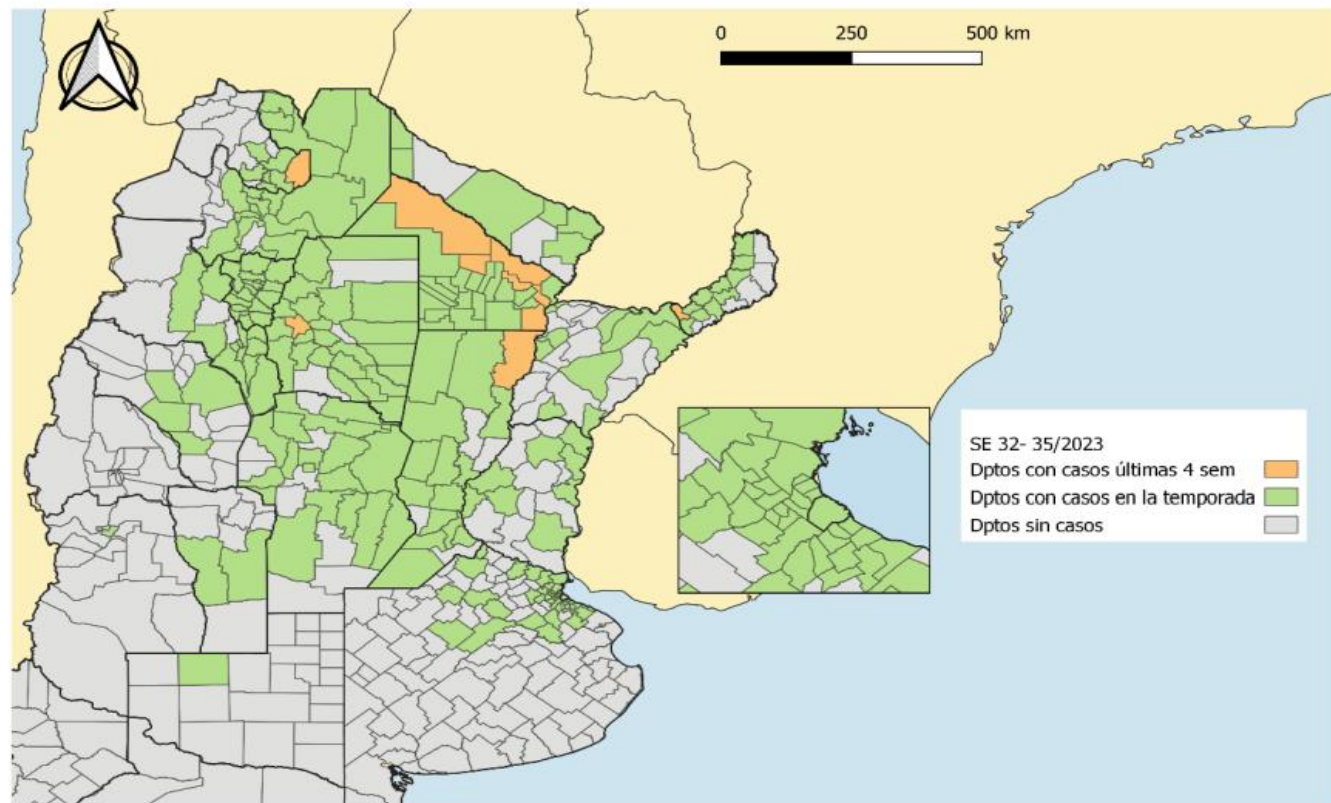
11 de septiembre de 2023 (SE 37)

Casos de Dengue por SE epidemiológica. SE 1/2023 a SE 35/2023, Argentina.(N=130.116)



Fuente: Ministerio de Salud de la Nación

Departamentos con casos de dengue durante la presente temporada y departamentos con casos confirmados en las últimas 4 semanas epidemiológicas.

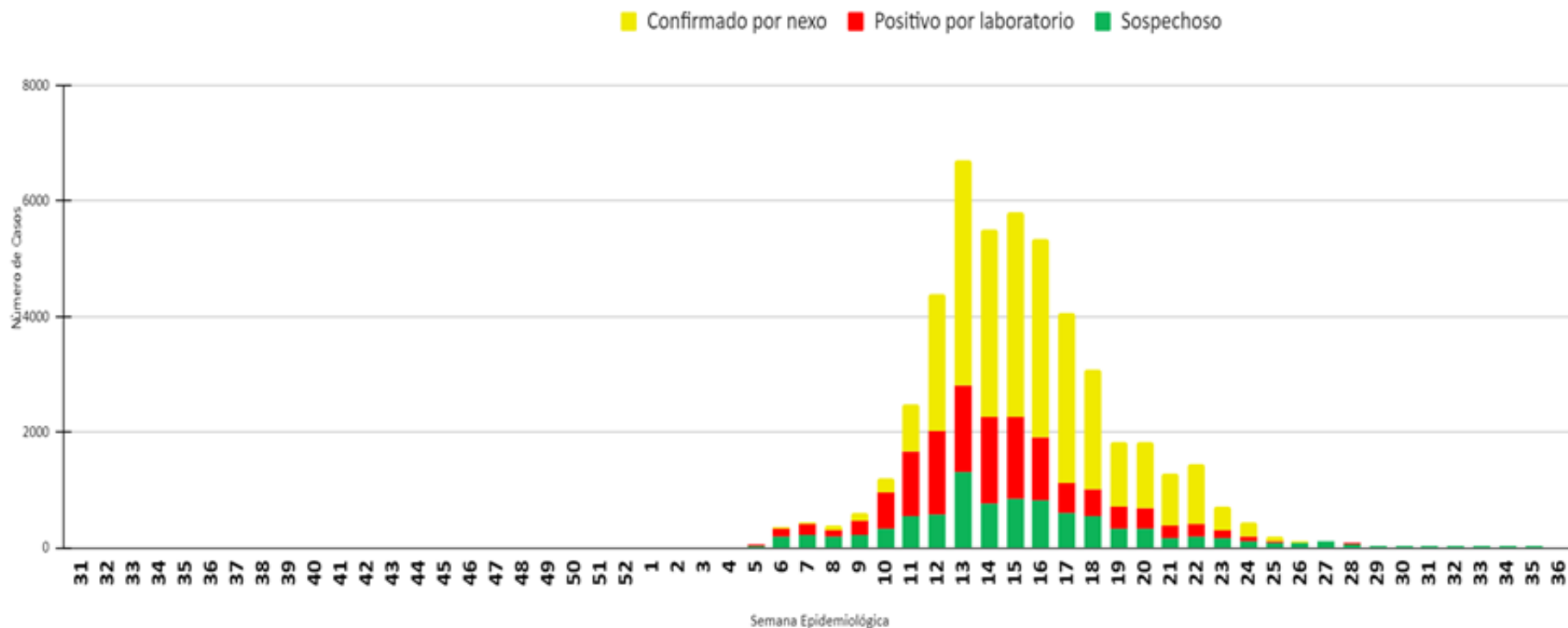


186 departamentos pertenecientes a 18 jurisdicciones han presentado circulación autóctona de dengue durante esta temporada

Fuente: Ministerio de Salud de la Nación

SALA DE SITUACION DE SALUD

Curva epidémica de DENGUE (casos sospechosos, positivos por lab. y nexa) desde la SE 31 del 2022 hasta la SE 36 del 2023 (n=48.722)

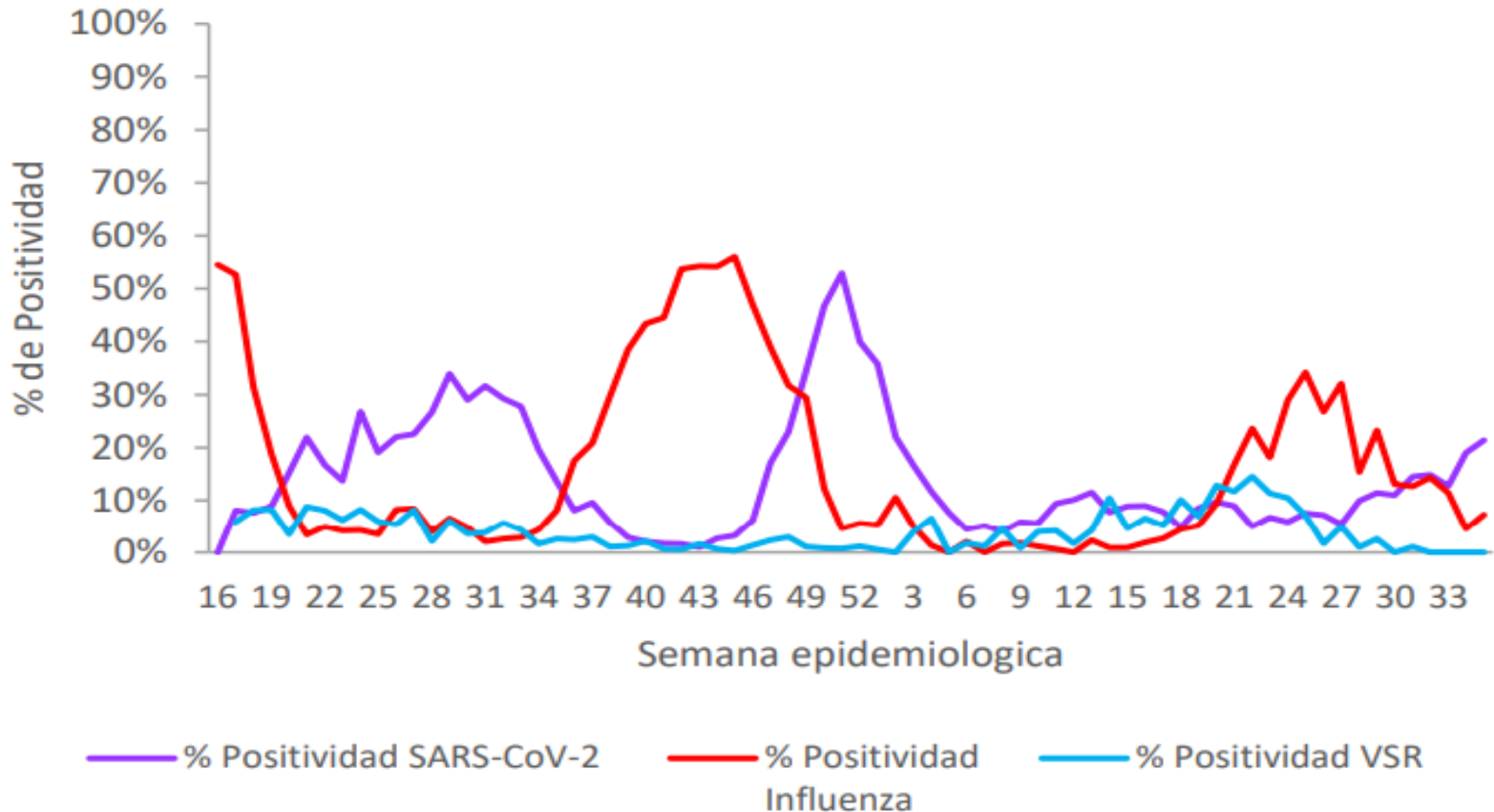


Desde la SE 31 del 2022 hasta la SE 36 del 2023 se notificaron 48.722 casos, de los cuales:

- 9.069 casos sospechosos.
- **39.653 casos confirmados (11.867 por laboratorio y 27.786 por nexa).**

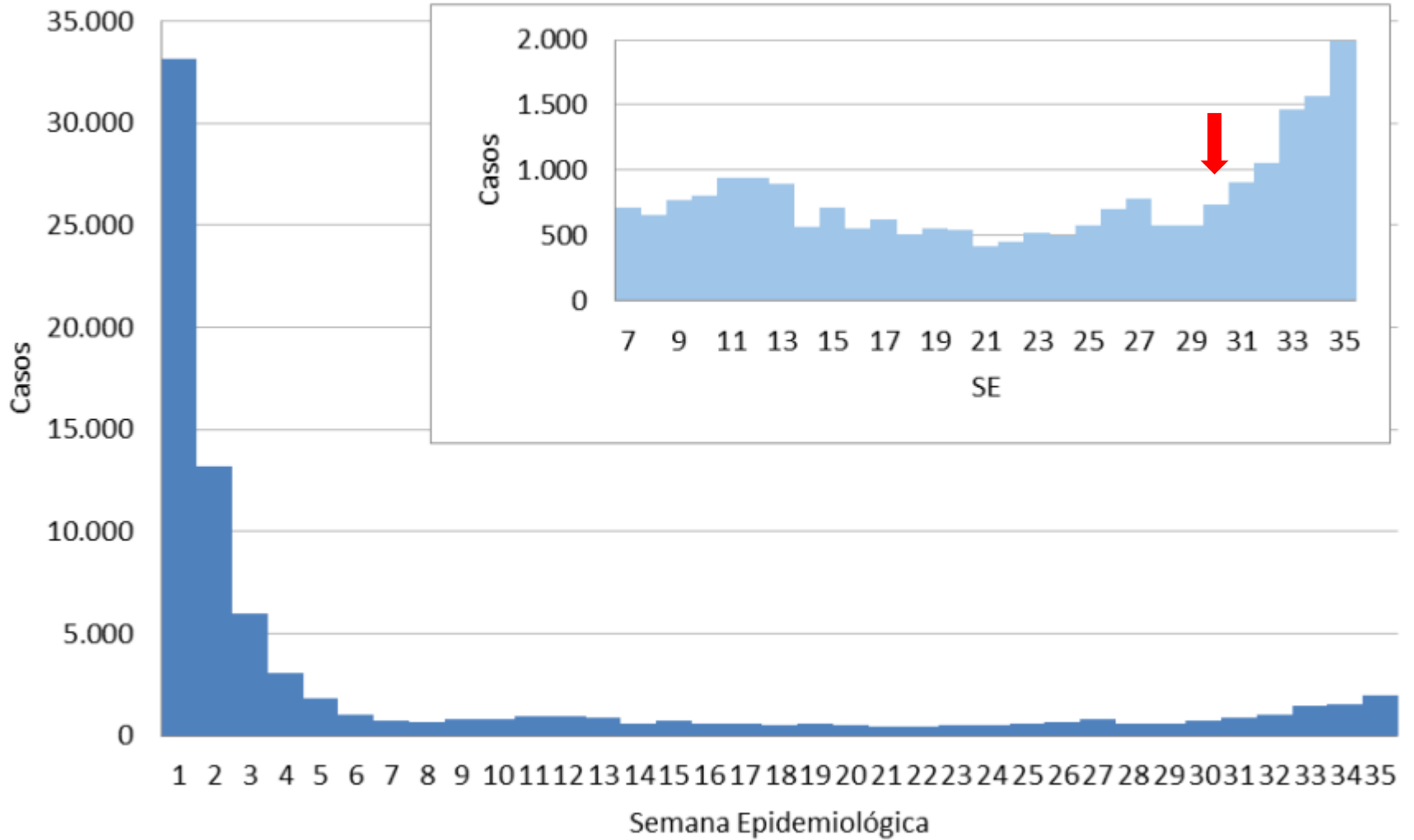


Porcentaje de positividad de SARS-CoV-2, influenza y VSR por semana epidemiológica. Estrategia UMAs – SE16/2022 a SE35/2023



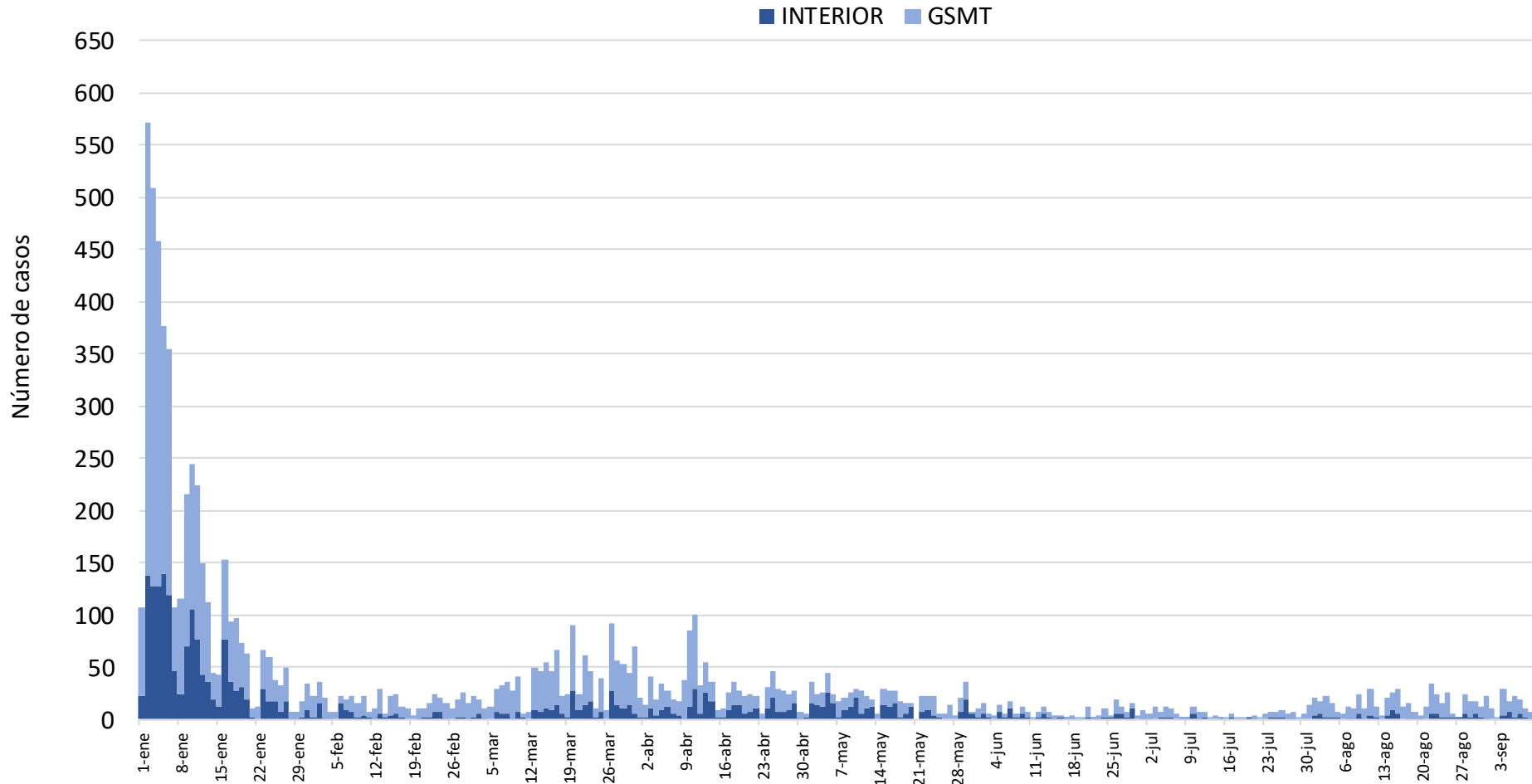
Positividad SE35: 21.4% SARS-CoV-2; 7,2% Influenza y 0% VRS

COVID-19: Casos confirmados. SE1 a SE32 y SE7 a 35. 2023. Argentina



Fuente: Ministerio de Salud de la Nación

Curva de casos confirmados de COVID-19 en GSMT e Interior de la Provincia de Tucumán, 1 de enero al 9 de septiembre de 2023

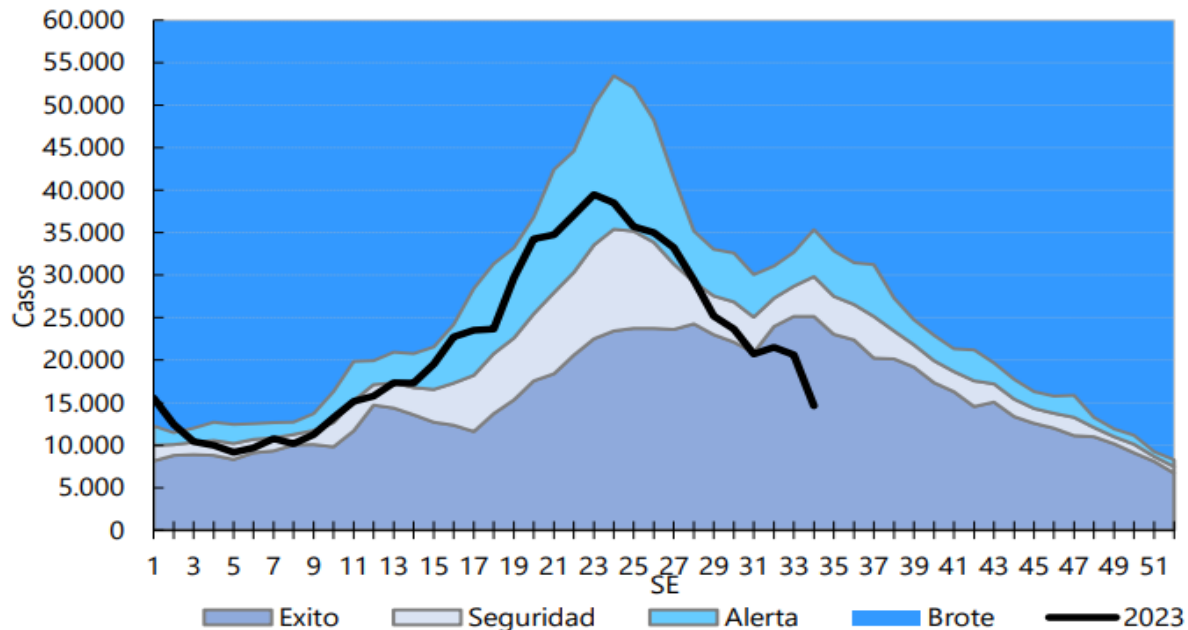


Fuente: Dirección de Epidemiología en base a datos de Vigilancia

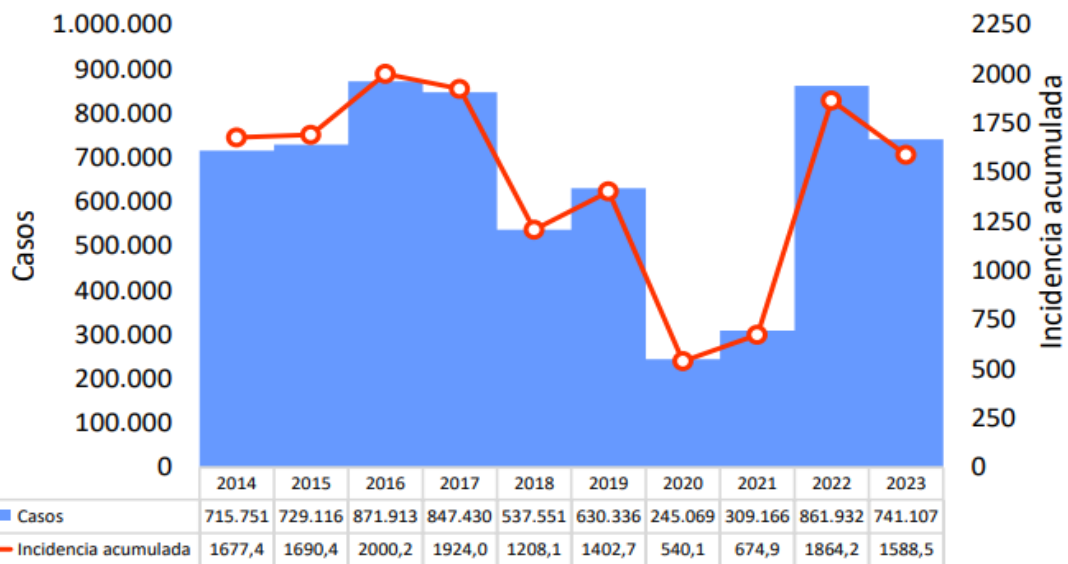


**Enfermedad Tipo
Influenza (ETI): Corredor
endémico Semanal.**

**SE01-34 de 2023.
Argentina**



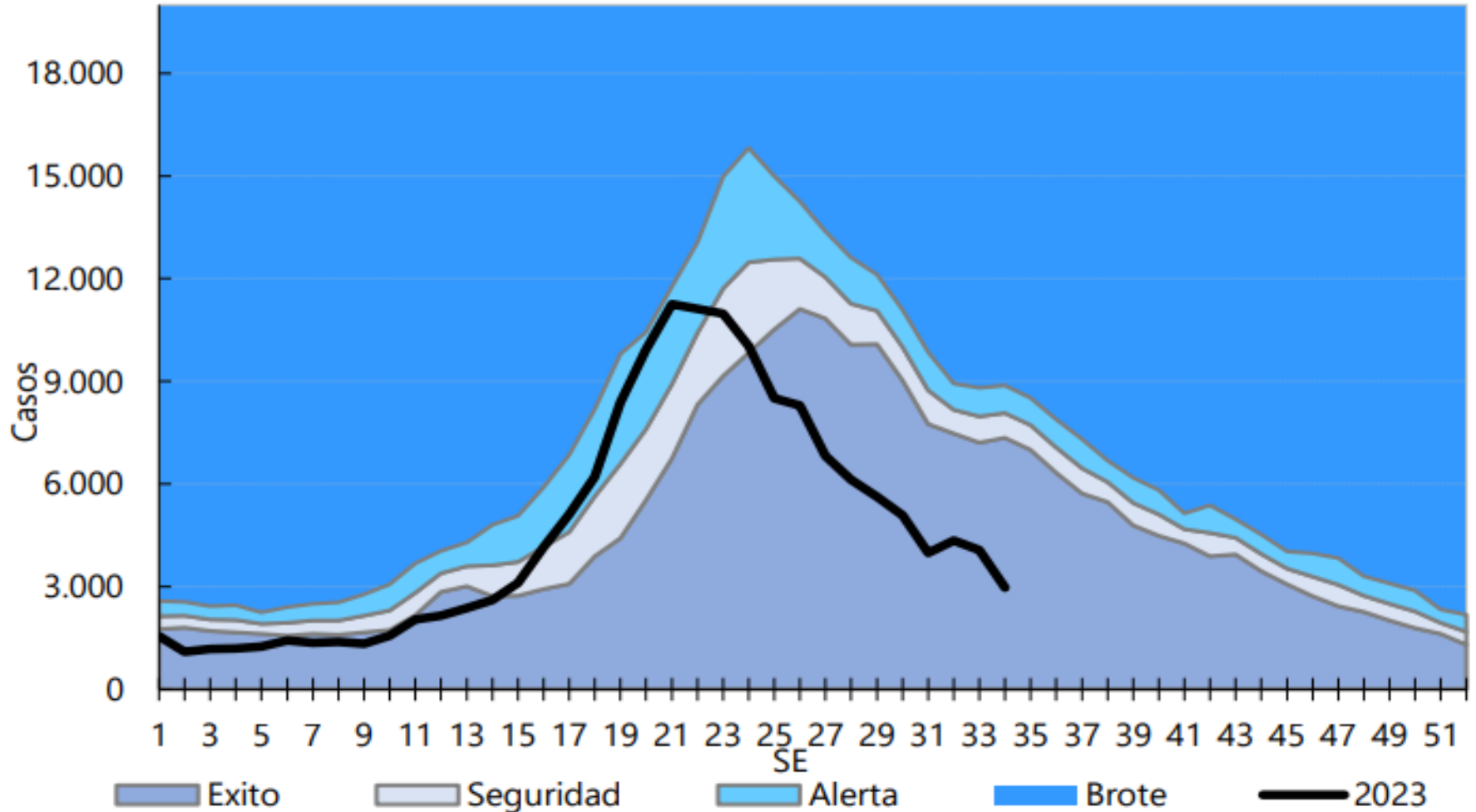
**Casos e Incidencia
Acumulada de Enfermedad
Tipo Influenza (ETI) por
100.000 habitantes. SE34.
Total país. Año 2014-2023
Argentina.**



Fuente: Ministerio de Salud de la Nación

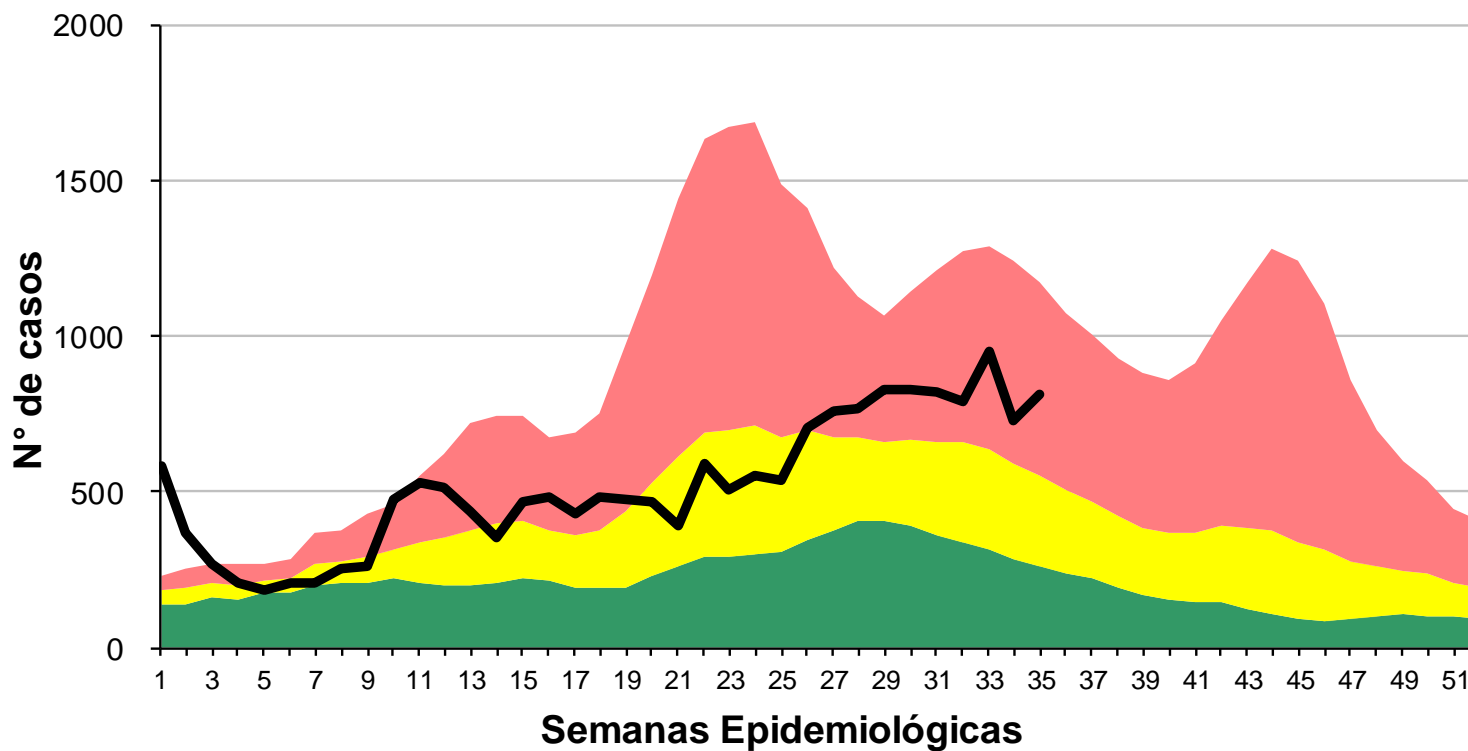


Bronquiolitis en menores de 2 años : Corredor endémico Semanal. SE01-34 de 2023. Argentina.



Fuente: Ministerio de Salud de la Nación

Corredor endémico de Enfermedad Tipo Influenza Provincia de Tucumán. Año 2023 SE 35



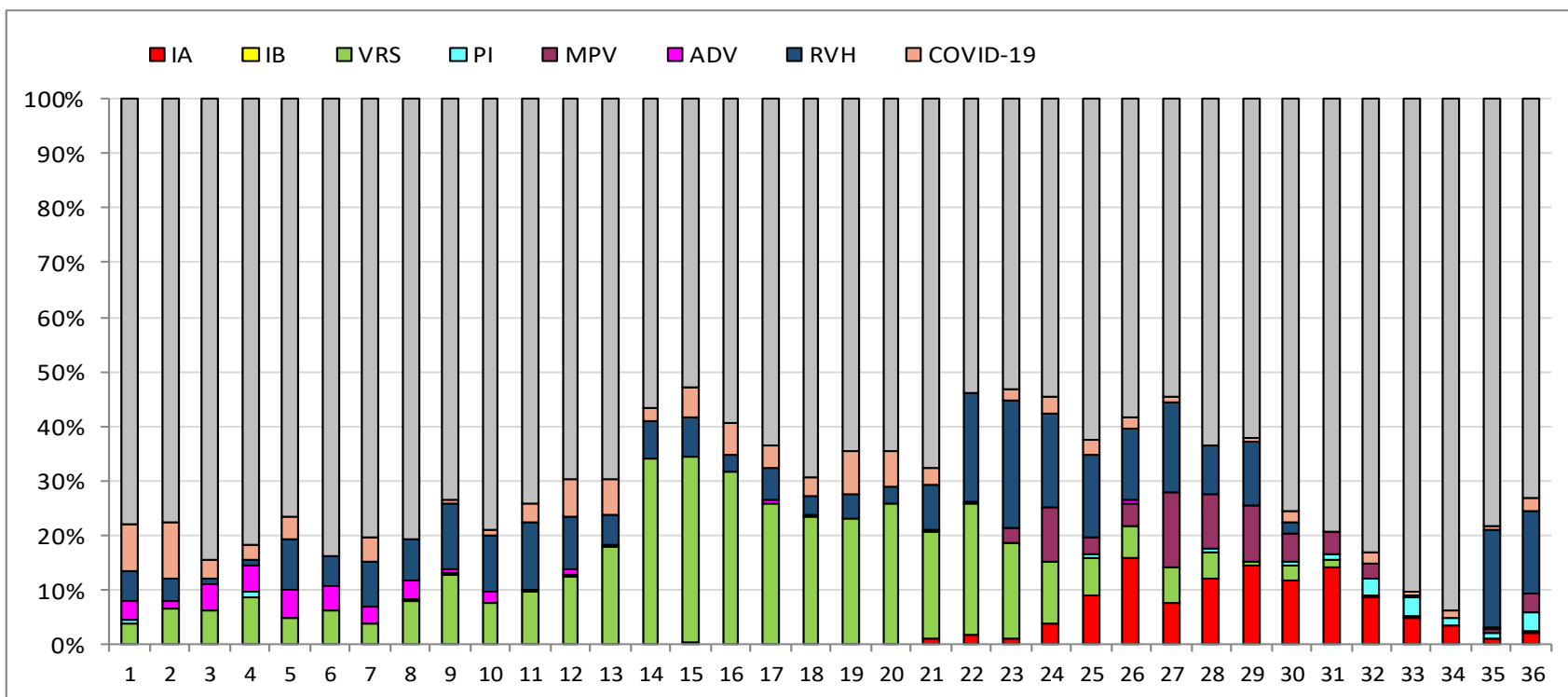
- REFERENCIAS
- Zona de Éxito
 - Zona de Seguridad
 - Zona de Alerta
 - Zona Epidémica
 - Nº de Casos

Fuente: Dirección de Epidemiología en base a datos del SNVS 2.0





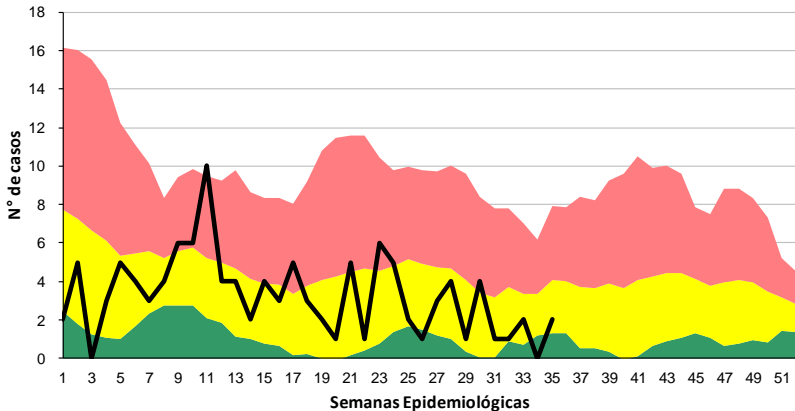
Proporción de virus respiratorios desde la SE 1 a 36 del 2023. Provincia de Tucumán. (n= 6807). UMA y UC.



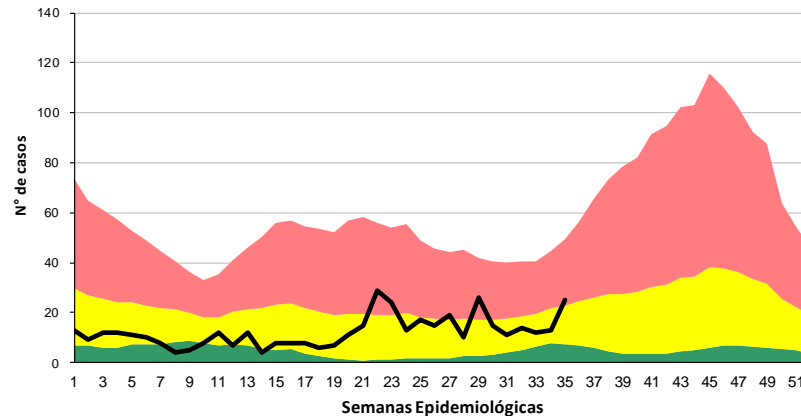
Fuente: Dirección de Epidemiología en base a datos del SNVS 2.0 – Laboratorio de Salud Pública

Comportamiento de otras ENO Provincia de Tucumán. Año 2023 SE 35

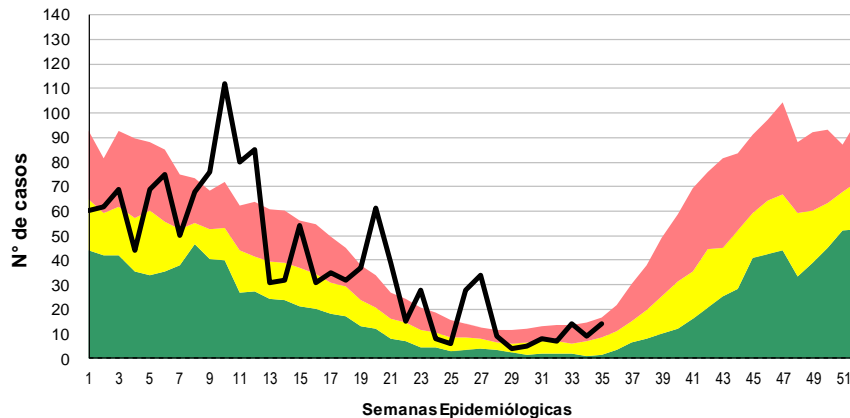
Parotiditis



Varicela



Alacranismo



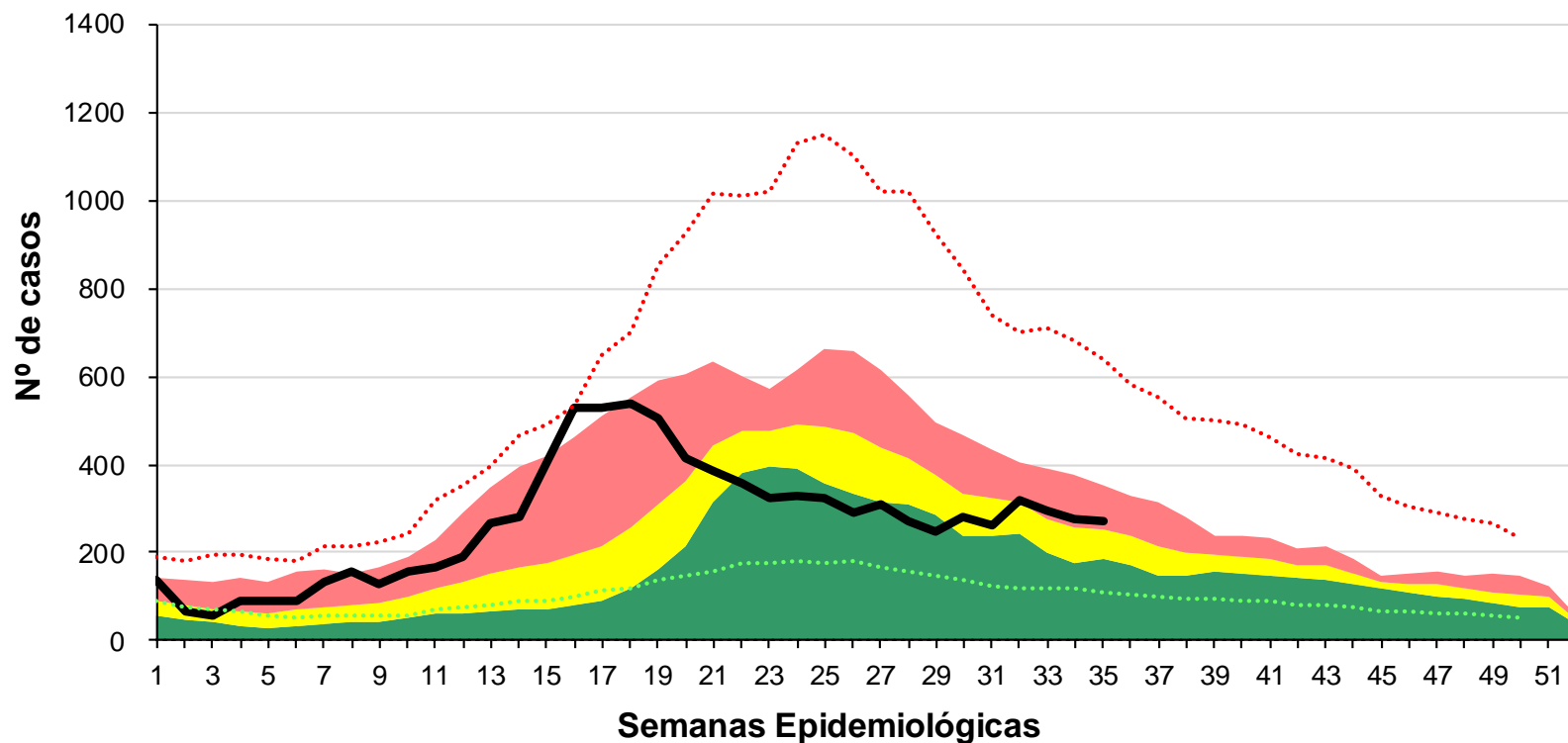
REFERENCIAS

- Zona de Éxito
- Zona de Seguridad
- Zona de Alerta
- Zona Epidémica
- N° de Casos

Fuente: Dirección de Epidemiología en base a datos del SNVS 2.0



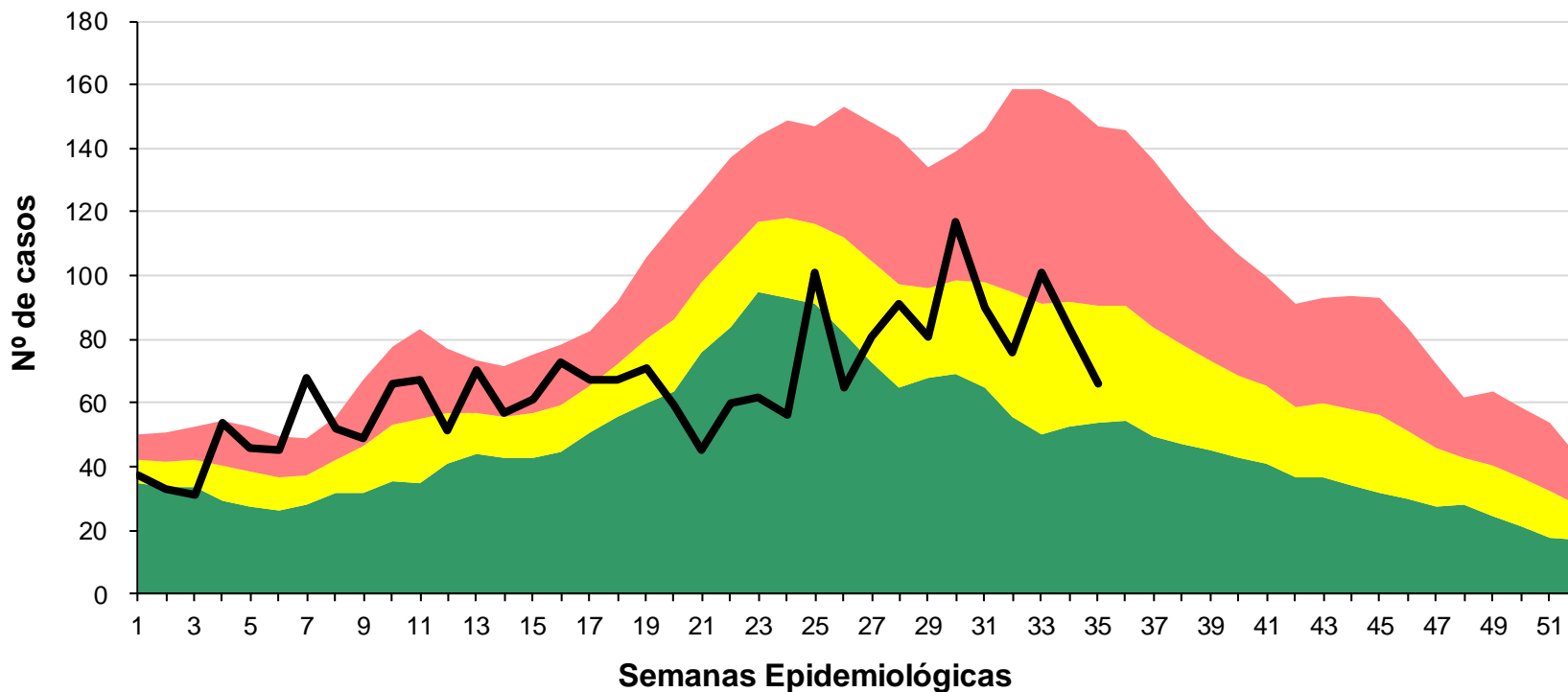
Corredor endémico de Bronquiolitis Provincia de Tucumán. Año 2023 SE 35



- REFERENCIAS
- Zona de Éxito
 - Zona de Seguridad
 - Zona de Alerta
 - Zona Epidémica
 - Nº de Casos

Fuente: Dirección de Epidemiología en base a datos del SNVS 2.0

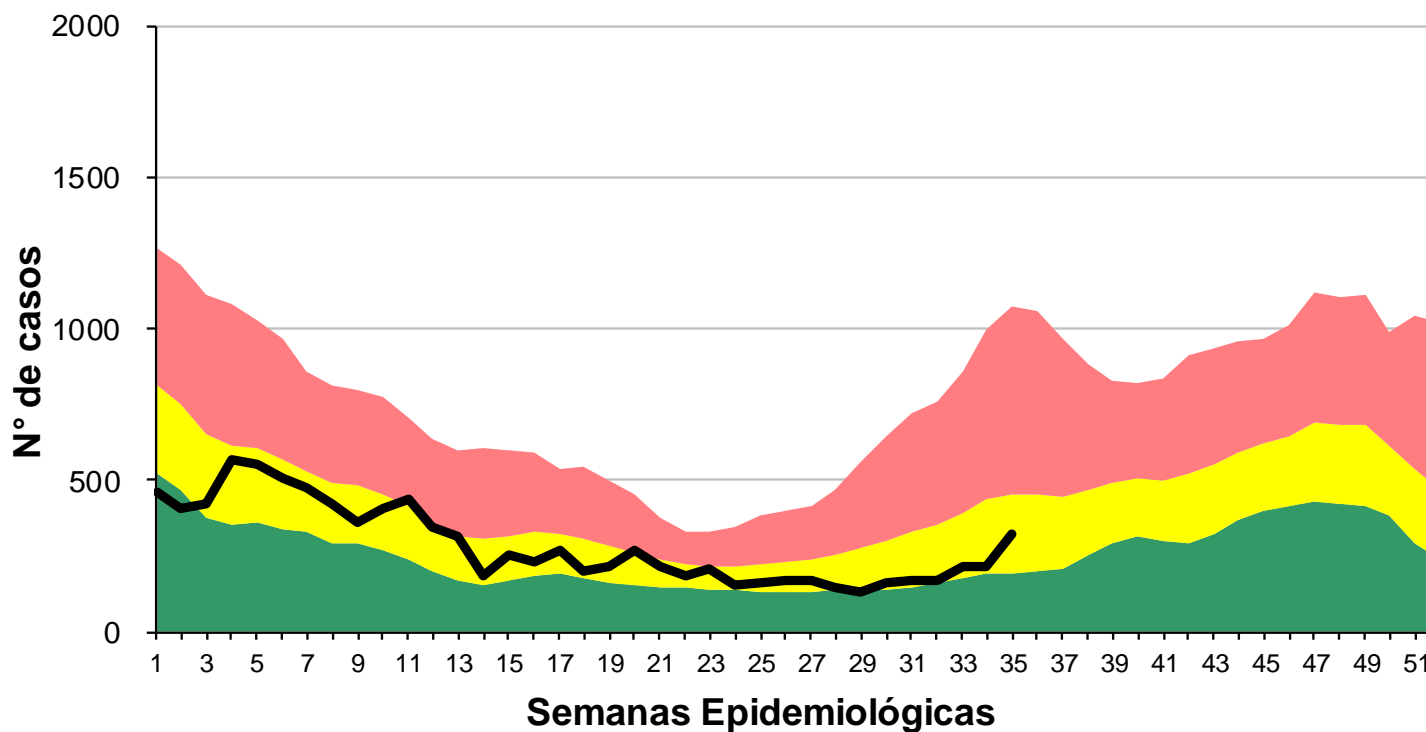
Corredor endémico de Neumonía Provincia de Tucumán. Año 2023 SE 35



- REFERENCIAS
- Zona de Éxito
 - Zona de Seguridad
 - Zona de Alerta
 - Zona Epidémica
 - Nº de Casos

Fuente: Dirección de Epidemiología en base a datos del SNVS 2.0

Corredor endémico de Diarreas en < de 5 años Provincia de Tucumán. Año 2023 SE 35



- REFERENCIAS
- Zona de Éxito
 - Zona de Seguridad
 - Zona de Alerta
 - Zona Epidémica
 - N° de Casos

Fuente: Dirección de Epidemiología en base a datos del SNVS 2.0

