

MINISTERIO DE
SALUD PÚBLICA



GOBIERNO DE
TUCUMÁN



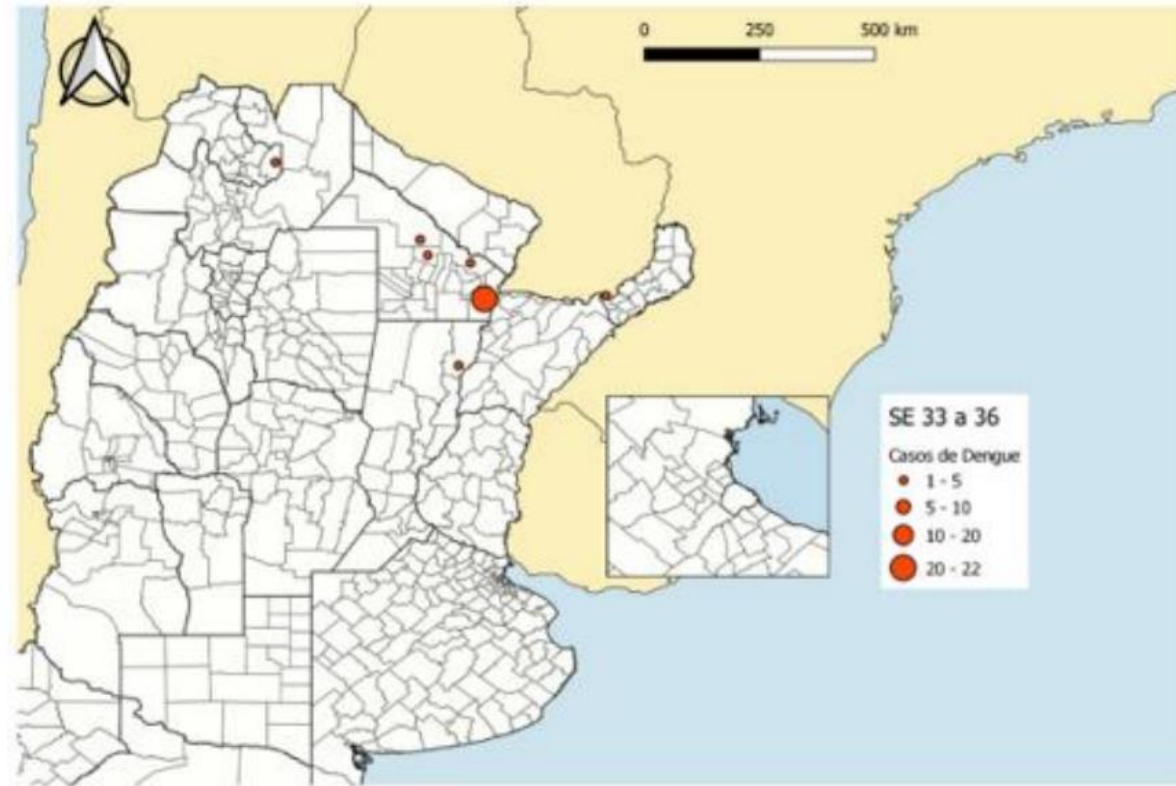
Sala de Situación de Salud

Dirección de Epidemiología

18 de septiembre de 2023 (SE 38)



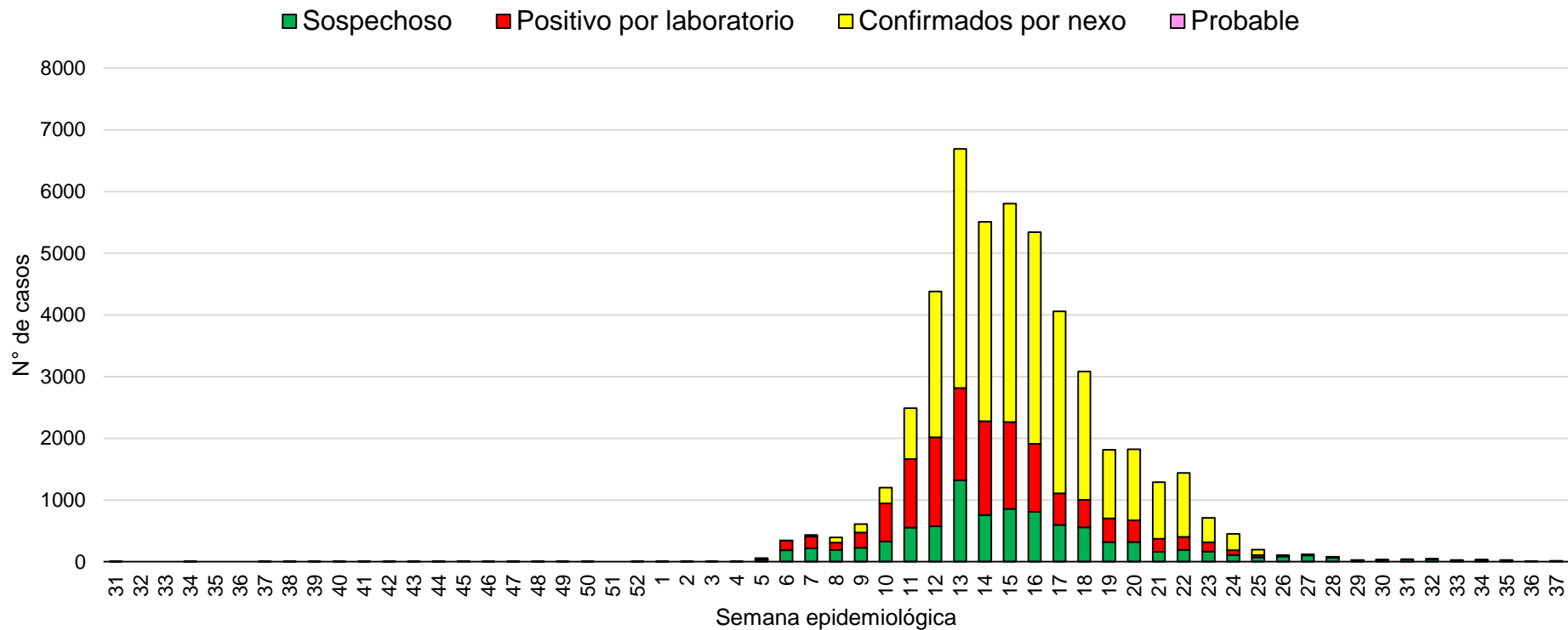
Casos de dengue autóctonos y
en investigación según
localidad de residencia.
Argentina. SE 33/2023 a SE
36/2023



ARGENTINA Año 2023: 130.351 casos

Jurisdicciones con casos confirmados autóctonos o en investigación en
las últimas 4 semanas: **Chaco, Misiones, Santa Fe y Jujuy**

Curva epidémica de DENGUE (casos sospechosos, positivos por lab. y nexos) desde la SE 31 del 2022 hasta la SE 37 del 2023 (n=48.740)

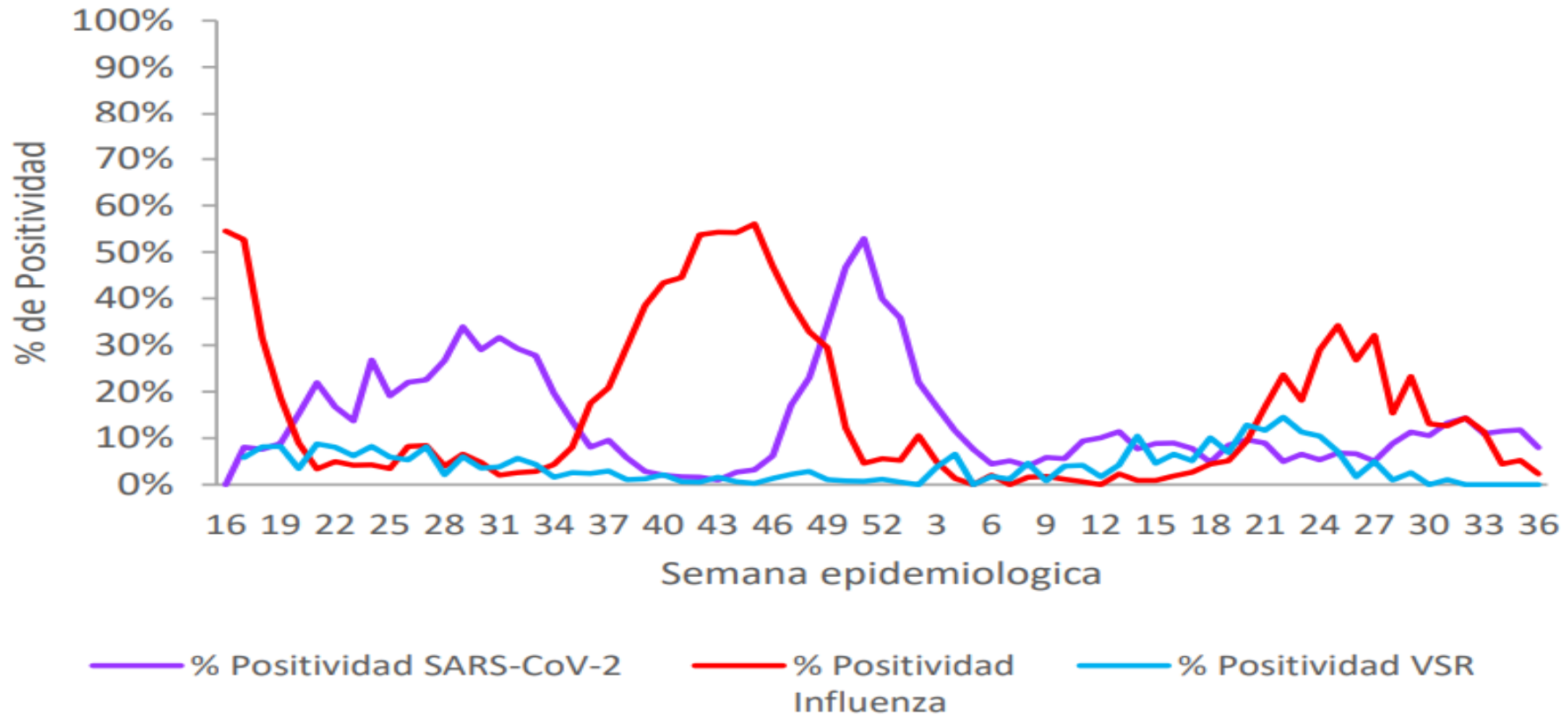


Desde la SE 31 del 2022 hasta la SE 37 del 2023 se notificaron 48.740 casos, de los cuales:

- 9.088 casos sospechosos.
- **39.652 casos confirmados (11.866 por laboratorio y 27.786 por nexos).**



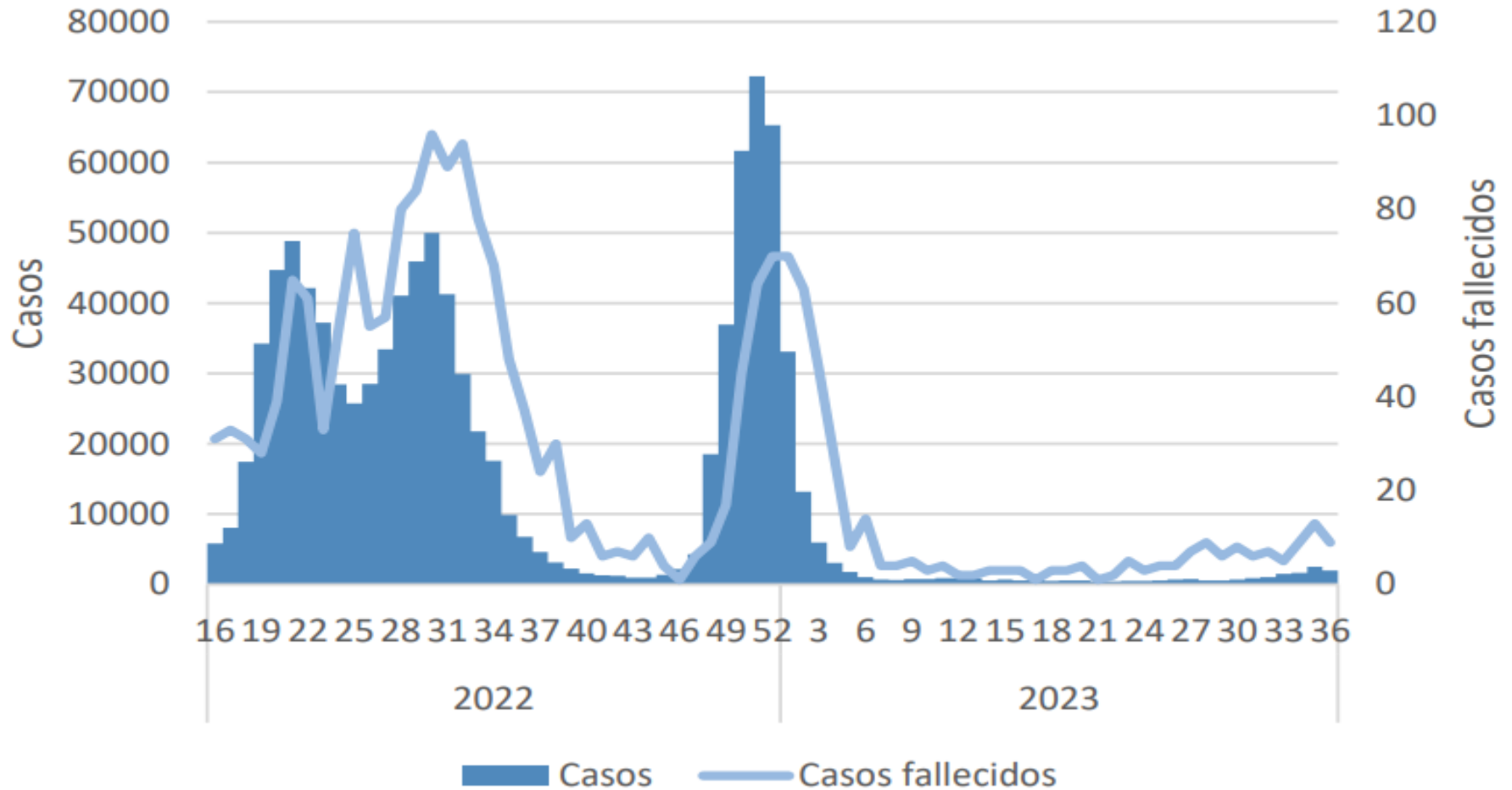
Porcentaje de positividad de SARS-CoV-2, influenza y VSR por semana epidemiológica. Estrategia UMAs – SE16/2022 a SE36/2023



Positividad SE36: 7,9% SARS-CoV-2; 2,2% Influenza y 0% VRS



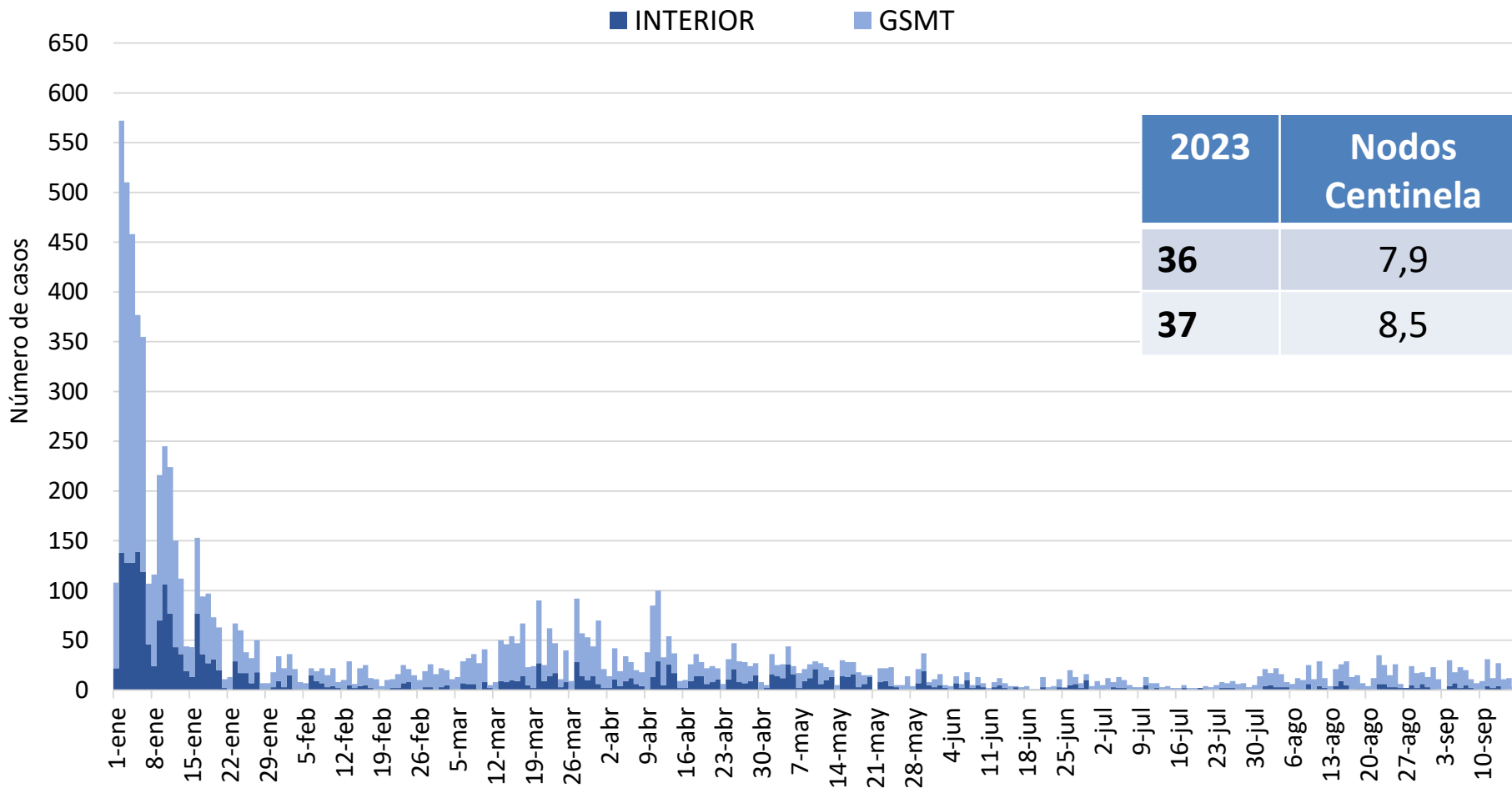
COVID-19: Casos confirmados y fallecidos, SE16/2022 a SE36/2023.
Argentina.



Fuente: Ministerio de Salud de la Nación



Curva de casos confirmados de COVID-19 en GSMT e Interior de la Provincia de Tucumán, 1 de enero al 16 de septiembre de 2023

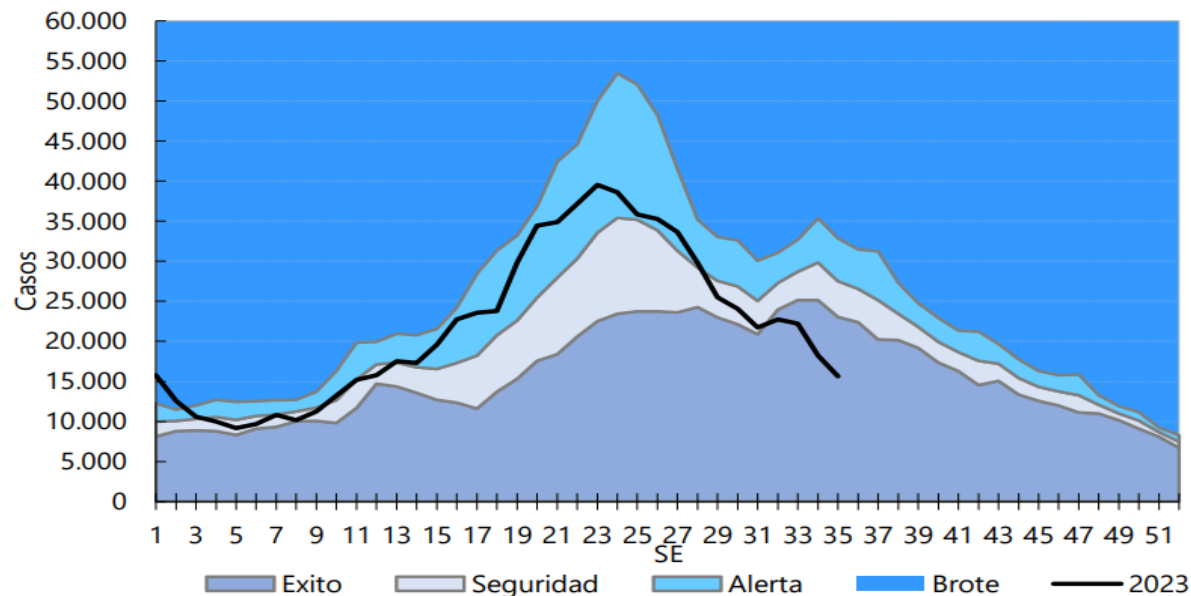


Fuente: Dirección de Epidemiología en base a datos de Vigilancia

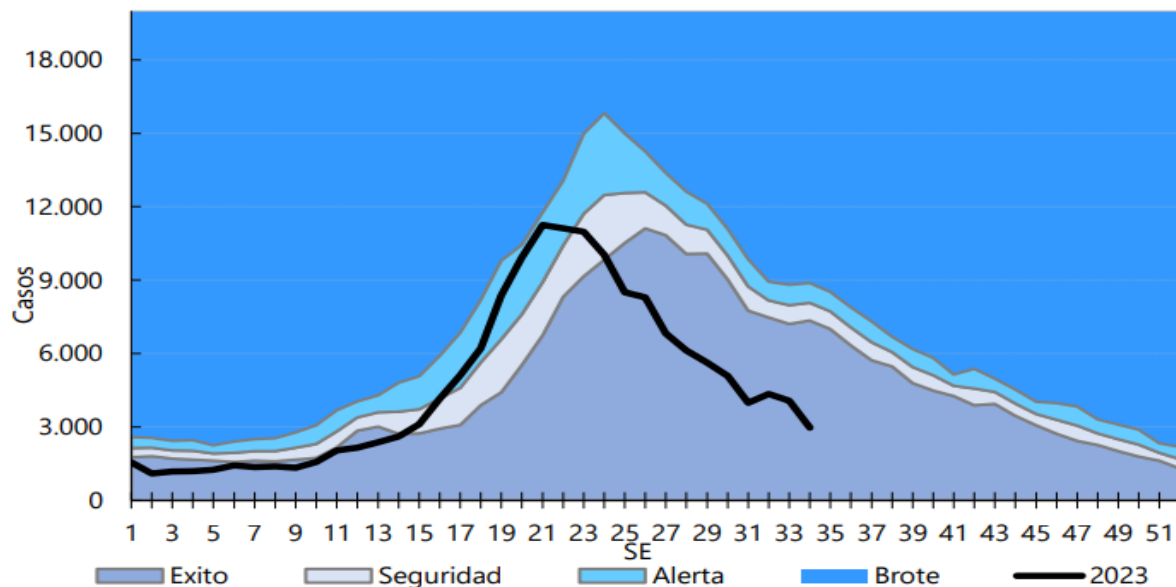




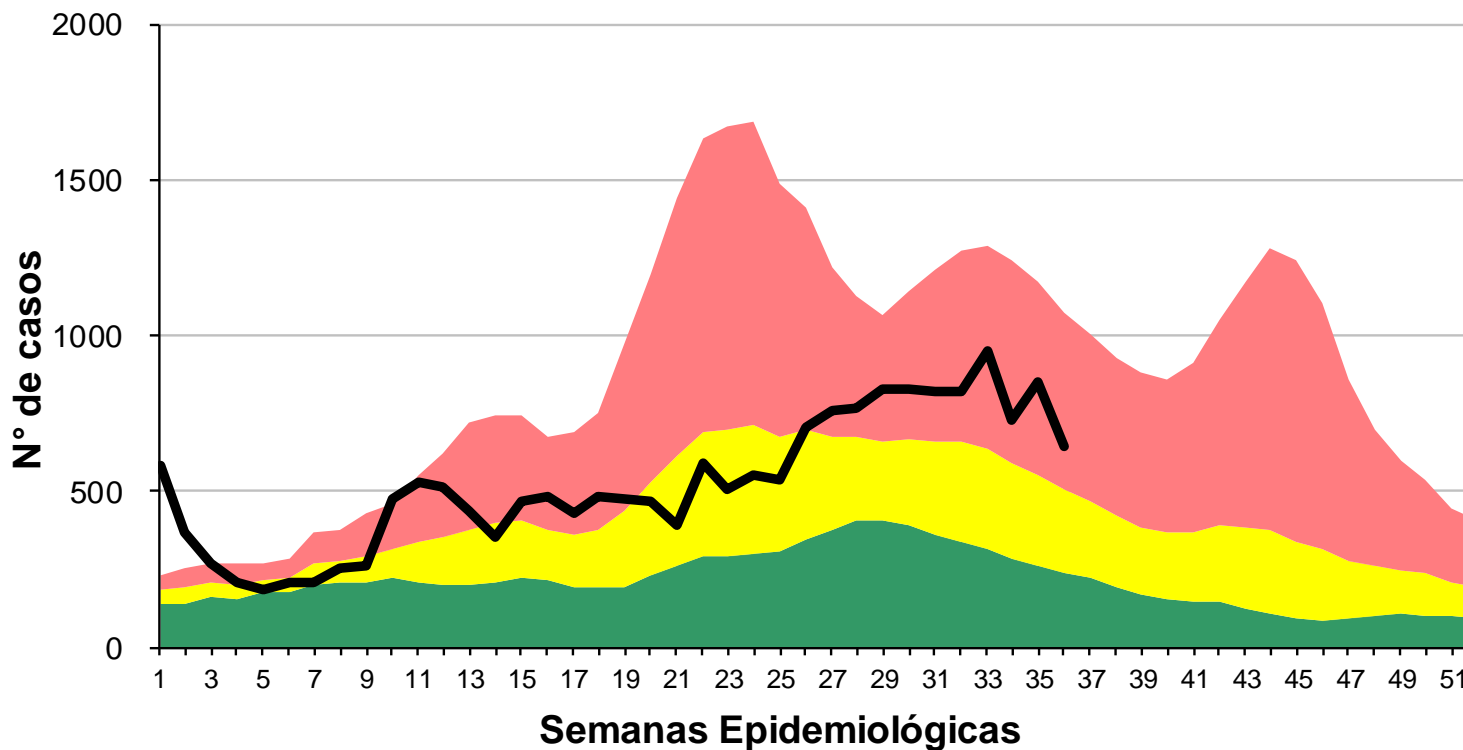
Enfermedad Tipo Influenza (ETI): Corredor endémico Semanal - 5 años: 2015 a 2019. SE01-35 de 2023. Argentina.



Bronquiolitis en menores de 2 años : Corredor endémico Semanal. SE01-35 de 2023. Argentina.



Corredor endémico de Enfermedad Tipo Influenza Provincia de Tucumán. Año 2023 SE 36

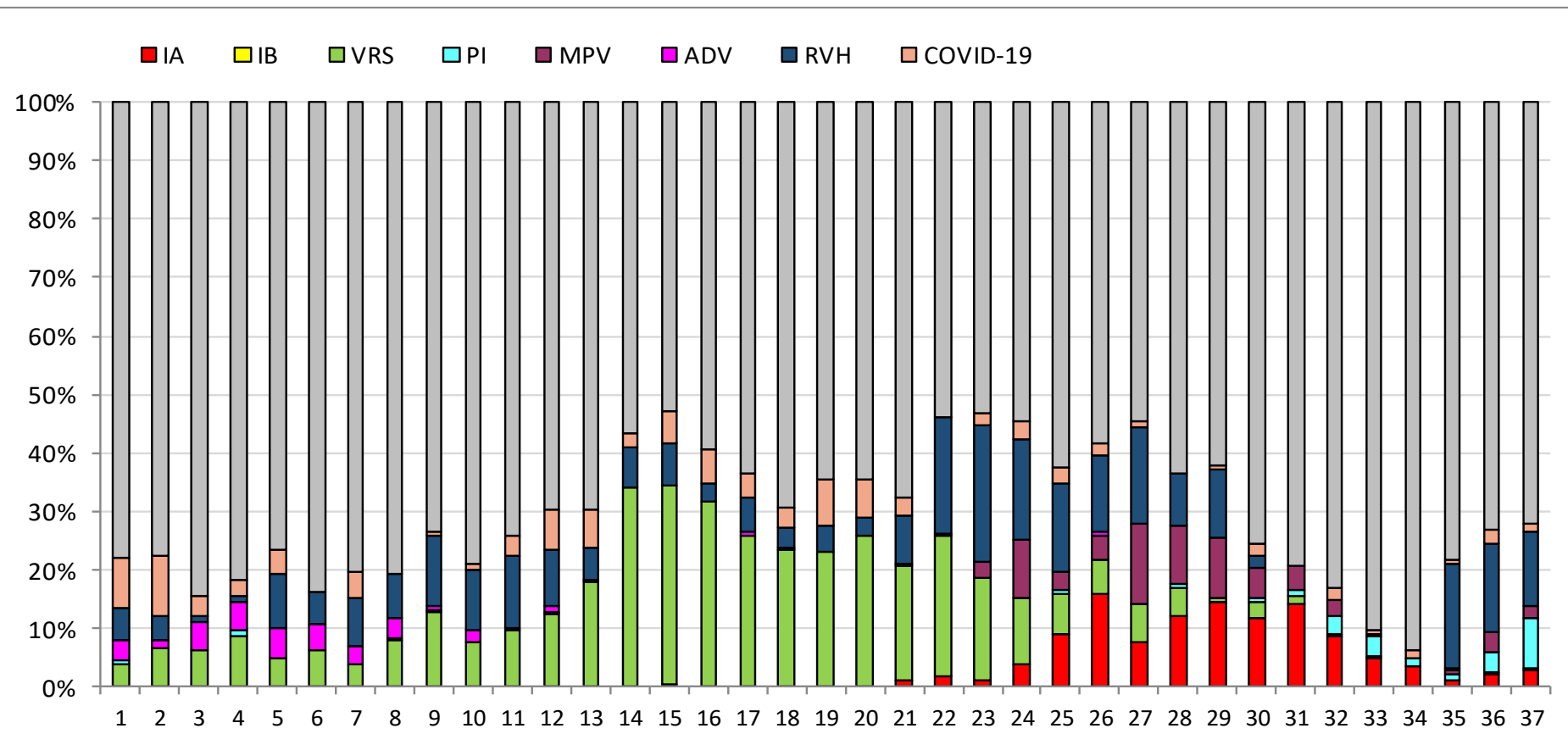


- REFERENCIAS
- Zona de Éxito
 - Zona de Seguridad
 - Zona de Alerta
 - Zona Epidémica
 - N° de Casos

Fuente: Dirección de Epidemiología en base a datos del SNVS 2.0



Proporción de virus respiratorios desde la SE 1 a 37 del 2023. Provincia de Tucumán. (n= 7041). UC y UMA



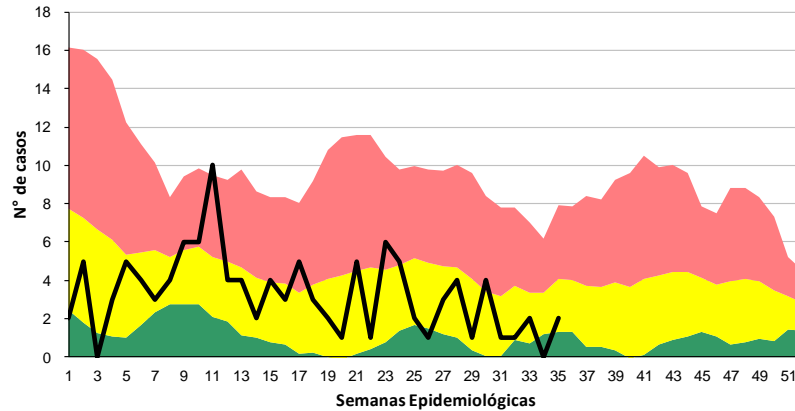
Fuente: Dirección de Epidemiología en base a datos del SNVS 2.0 – Laboratorio de Salud Pública



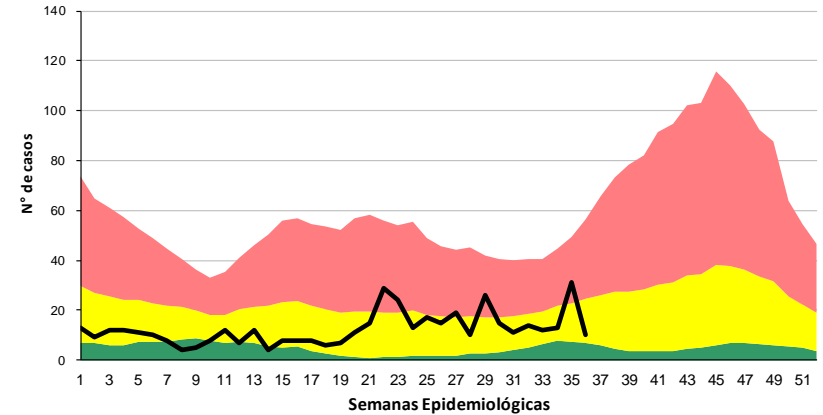


Comportamiento de otras ENO Provincia de Tucumán. Año 2023 SE 36

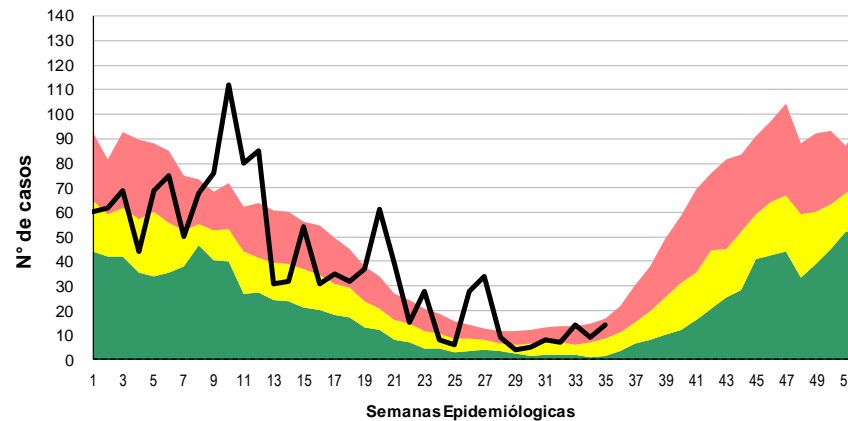
Parotiditis



Varicela



Alacranismo

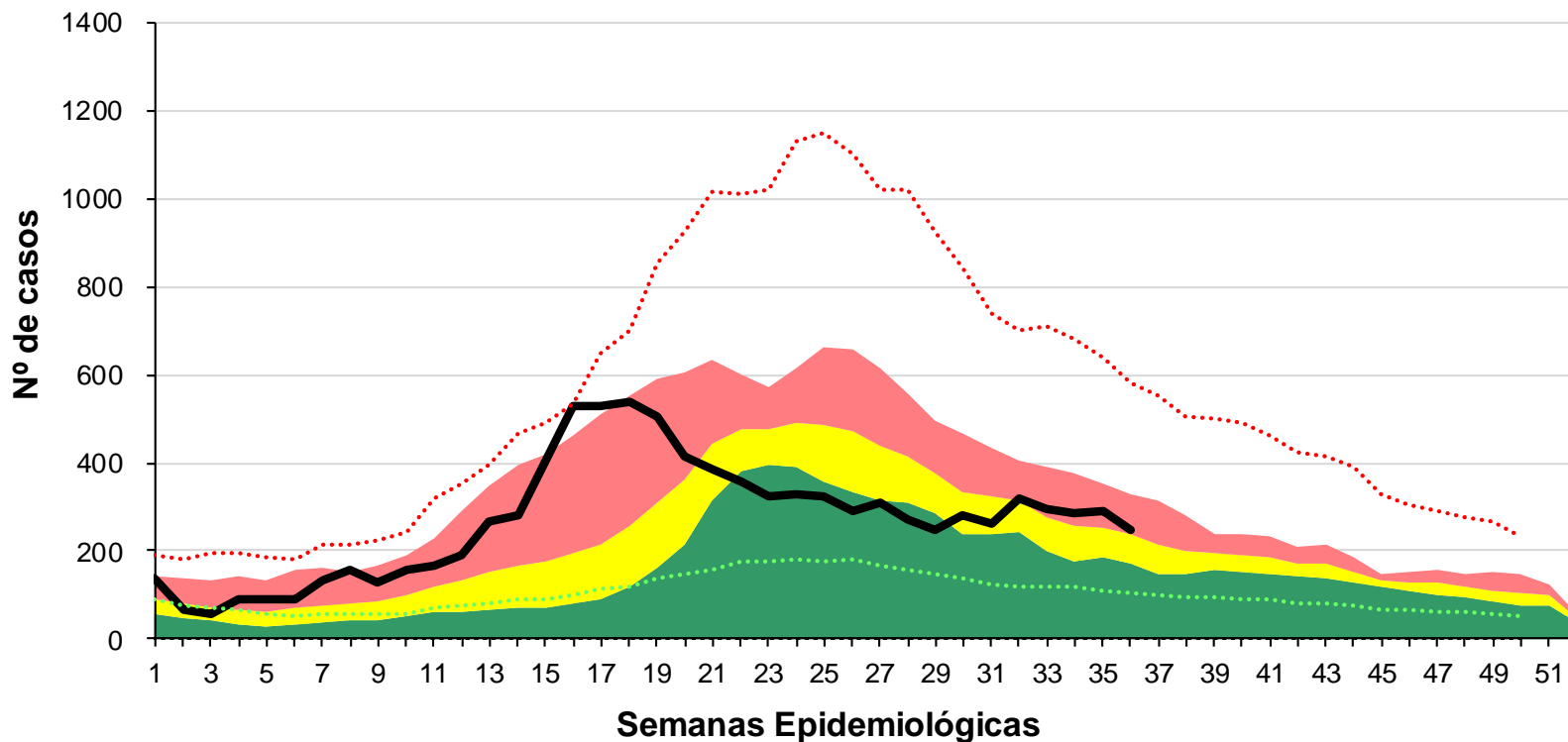


REFERENCIAS

- Zona de Éxito
- Zona de Seguridad
- Zona de Alerta
- Zona Epidémica
- N° de Casos

Fuente: Dirección de Epidemiología en base a datos del SNVS 2.0

Corredor endémico de Bronquiolitis Provincia de Tucumán. Año 2023 SE 36



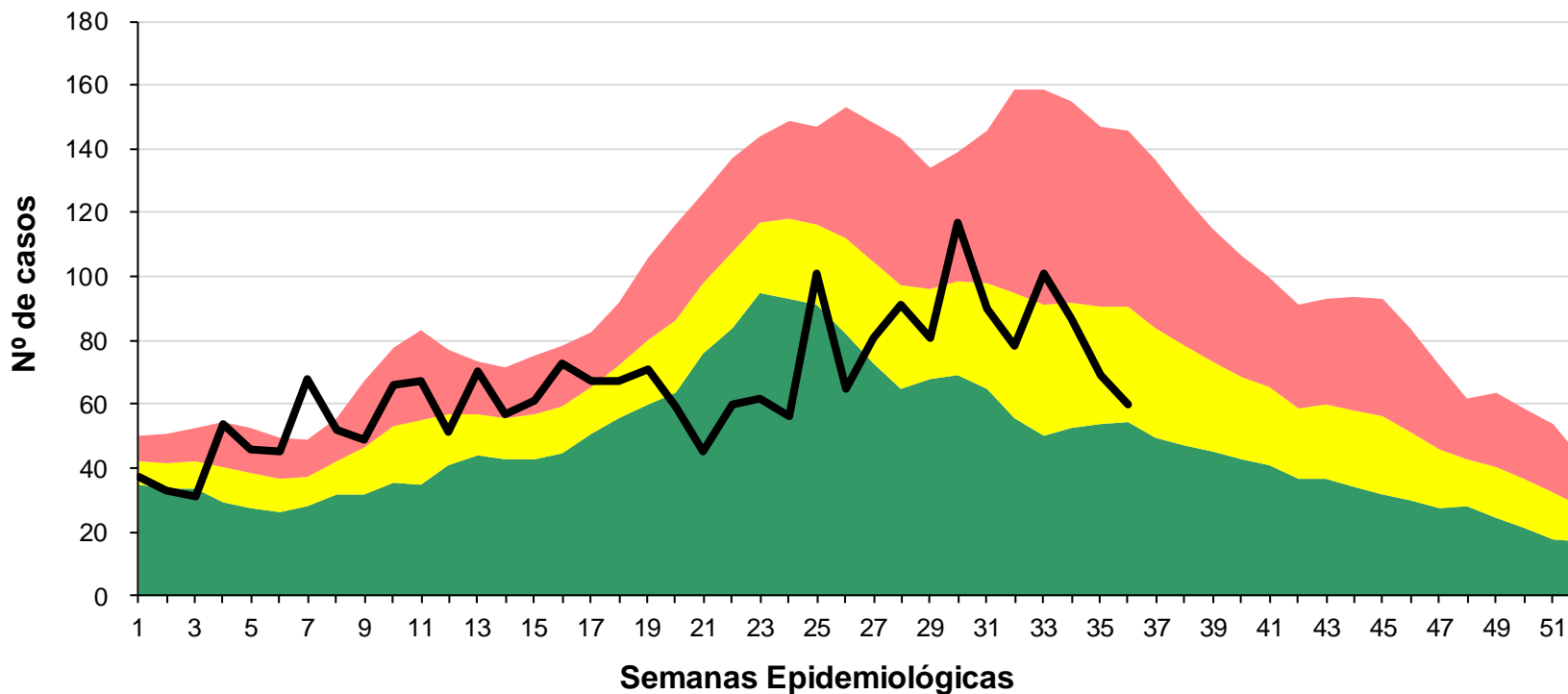
REFERENCIAS

- Zona de Éxito
- Zona de Seguridad
- Zona de Alerta
- Zona Epidémica
- Nº de Casos

Fuente: Dirección de Epidemiología en base a datos del SNVS 2.0



Corredor endémico de Neumonía Provincia de Tucumán. Año 2023 SE 36

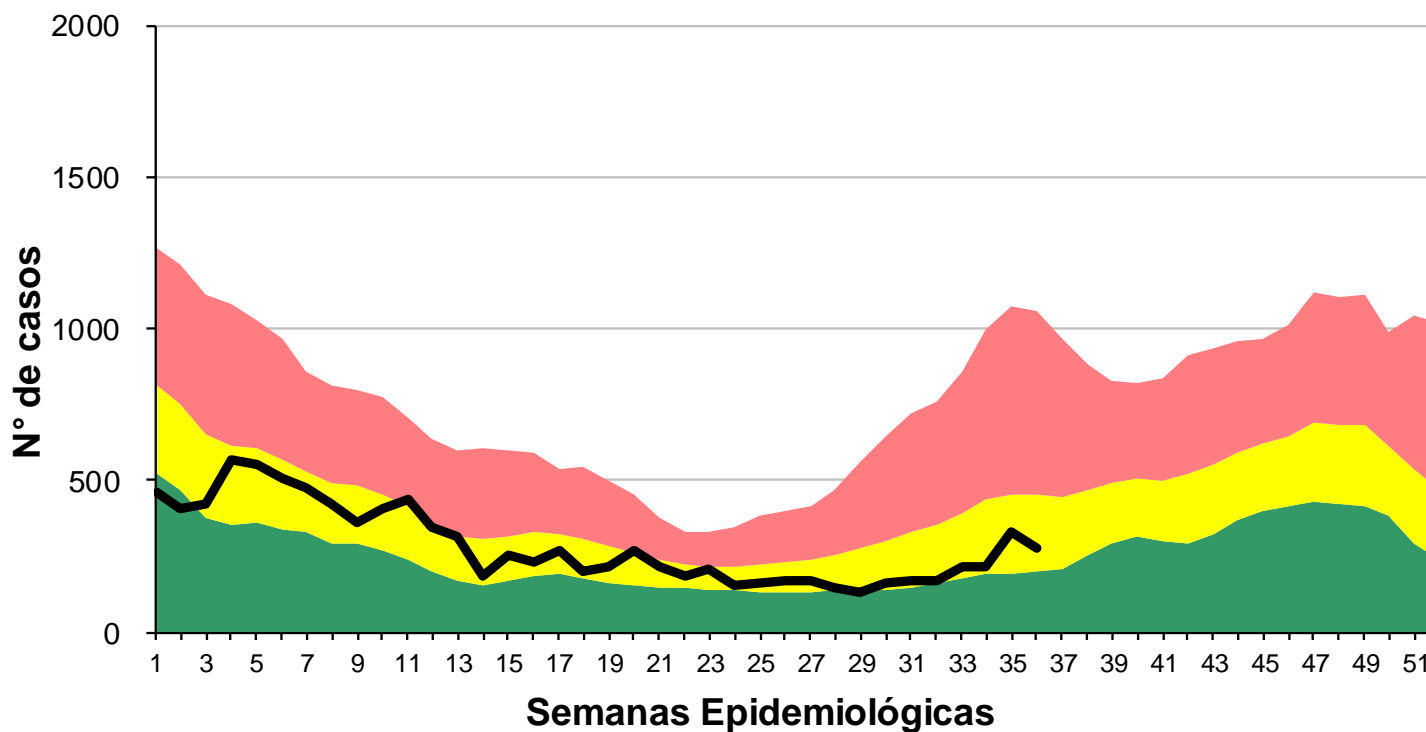


- REFERENCIAS
- Zona de Éxito
 - Zona de Seguridad
 - Zona de Alerta
 - Zona Epidémica
 - Nº de Casos

Fuente: Dirección de Epidemiología en base a datos del SNVS 2.0



Corredor endémico de Diarreas en < de 5 años Provincia de Tucumán. Año 2023 SE 36



- REFERENCIAS
- Zona de Éxito
 - Zona de Seguridad
 - Zona de Alerta
 - Zona Epidémica
 - Nº de Casos

Fuente: Dirección de Epidemiología en base a datos del SNVS 2.0

