

MINISTERIO DE
SALUD PÚBLICA



GOBIERNO DE
TUCUMÁN

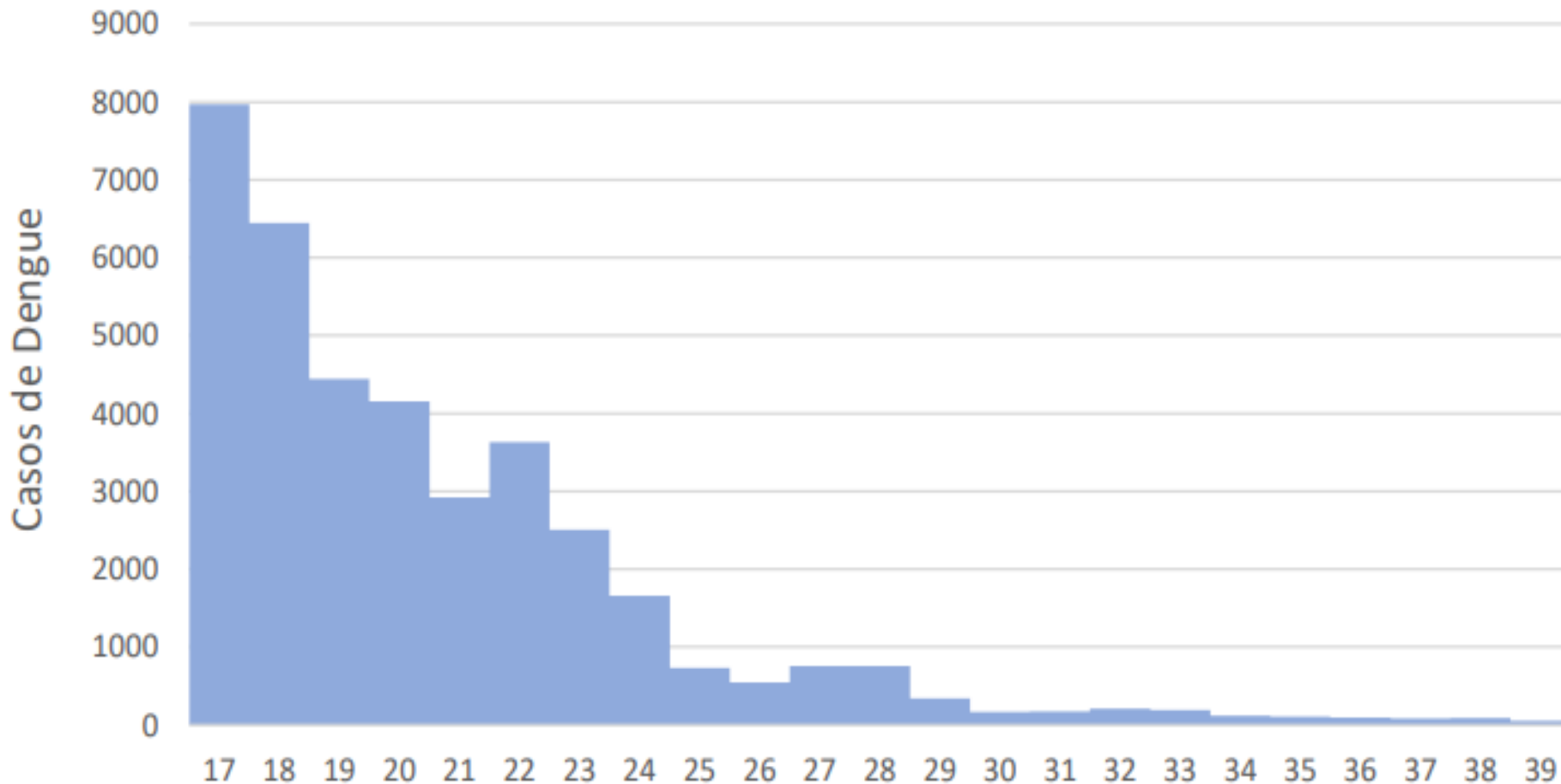


Sala de Situación de Salud

Dirección de Epidemiología

10 de octubre de 2023 (SE 41)

Casos de Dengue por SE epidemiológica. SE 17 a SE 39 de 2023, Argentina.

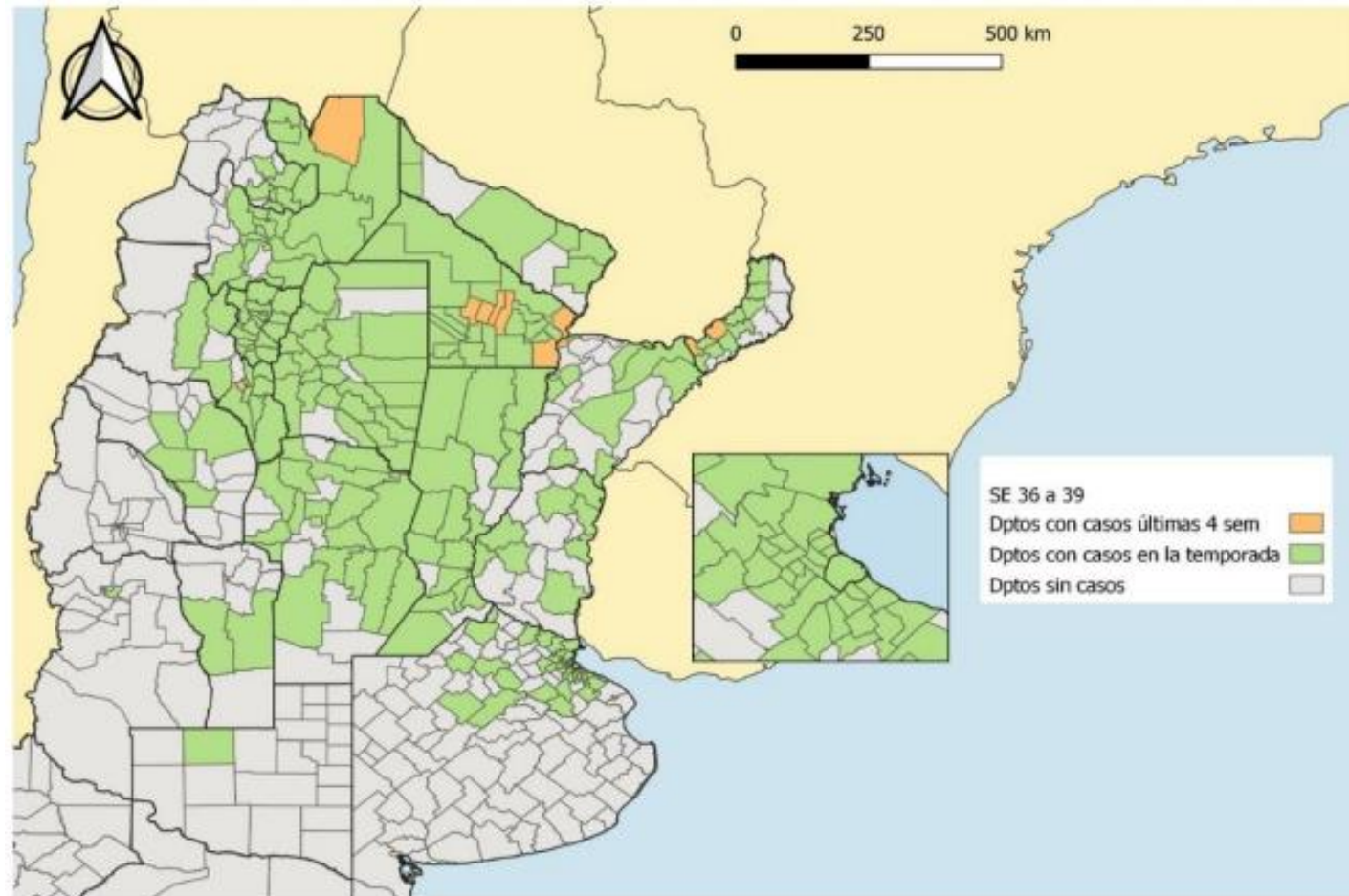


SE 1/2023 a SE 39/2023: 131.501 casos de dengue (93% autóctonos)

Fuente: Ministerio de Salud de la Nación



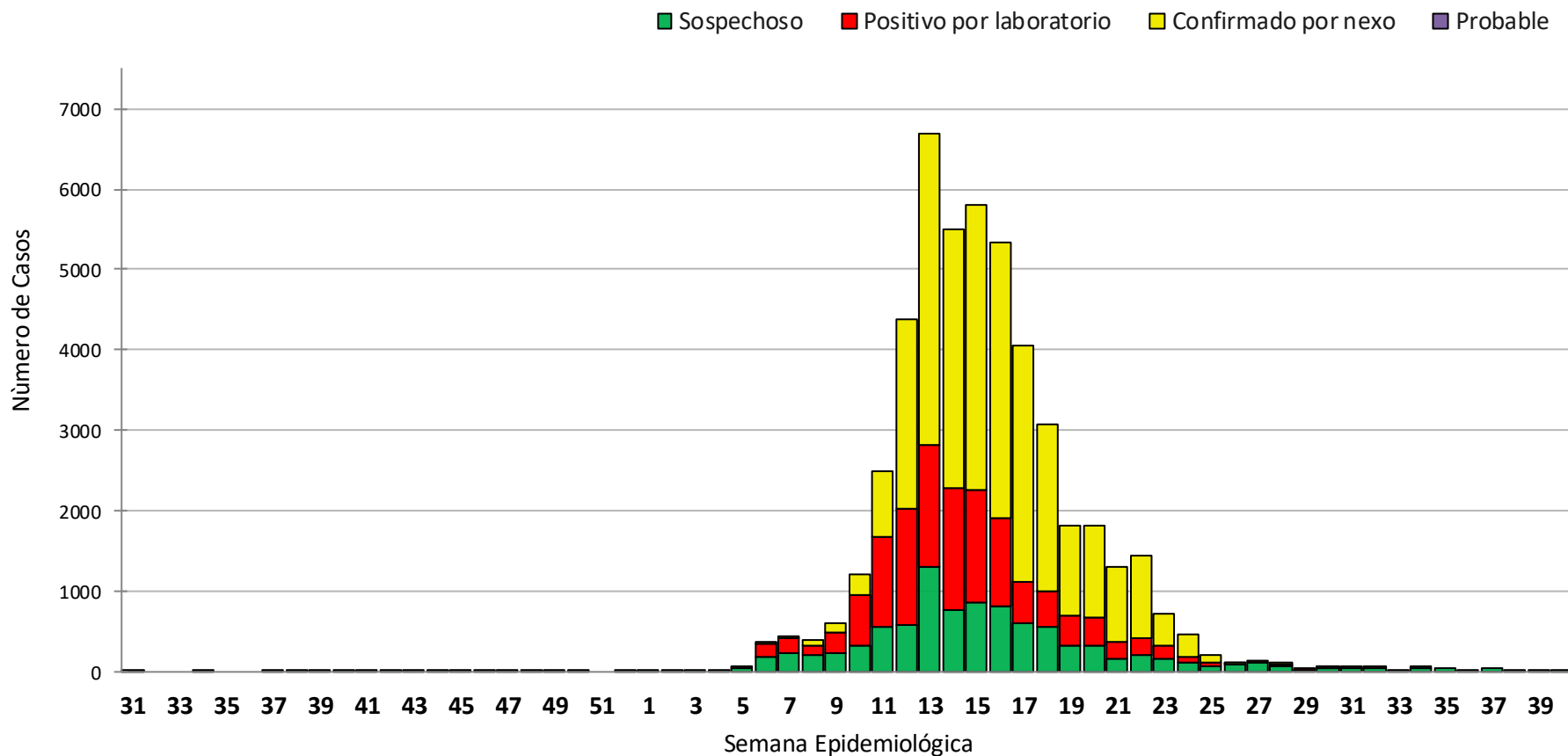
Departamentos con casos de dengue durante la presente temporada y departamentos con casos confirmados en las últimas 4 semanas epidemiológicas.



Se registraron **casos confirmados autóctonos** en 9 departamentos pertenecientes a **Chaco, Catamarca, Salta y Misiones**.



Curva epidémica de DENGUE (casos sospechosos, positivos por lab. y nexos) desde la SE 31 del 2022 hasta la SE 40 del 2023 (n=48.806)



Desde la SE 31 del 2022 hasta la SE 40 del 2023 se notificaron 48.806 casos, de los cuales:

- 9.146 casos sospechosos.
- **39.660 casos confirmados (11.867 por laboratorio y 27.793 por nexos).**



La actividad de **influenza e IRAG** se mantiene en niveles bajos de circulación.

Durante las últimas cuatro SE:

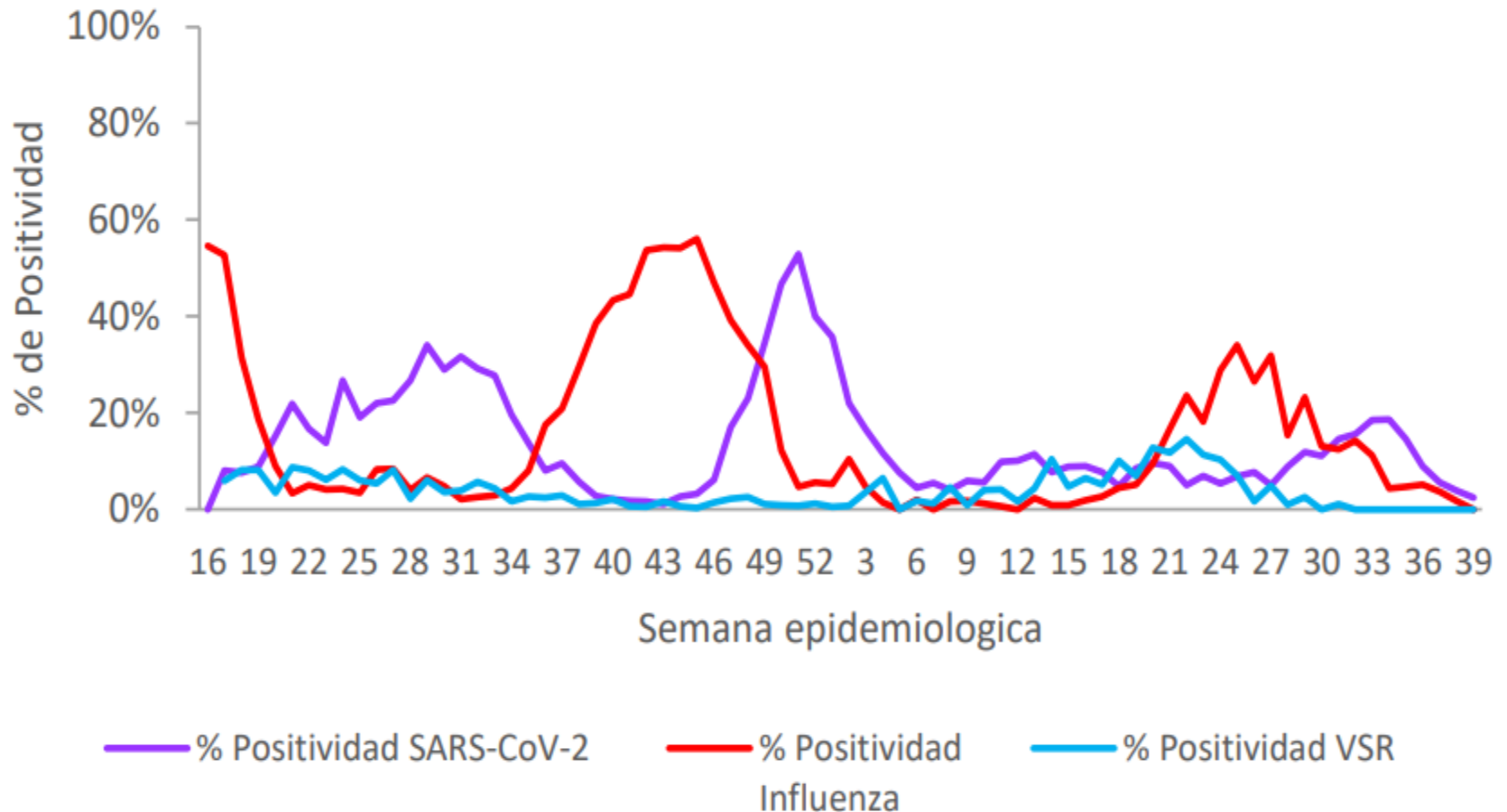
-Predominio de **influenza B/Victoria**.

-**VSR** en niveles bajos.

-**SARS-CoV-2** en incremento (niveles intermedios de circulación).



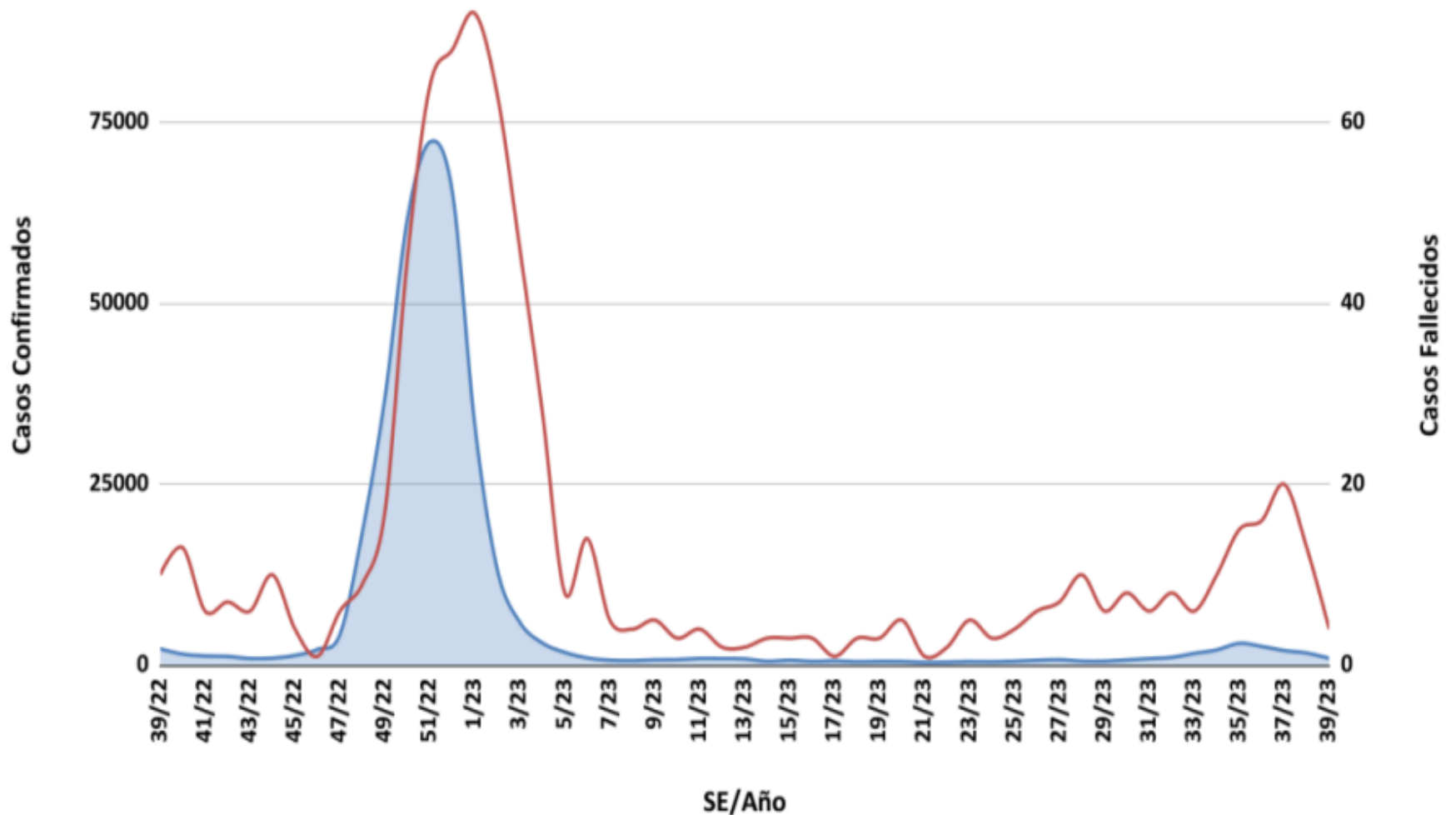
Porcentaje de positividad de SARS-CoV-2, influenza y VSR por semana epidemiológica. Estrategia UMAs – SE16/2022 a SE39/2023.



Positividad SE 39: 2,48 % SARS-CoV-2; Sin detecciones de Influenza y de VRS

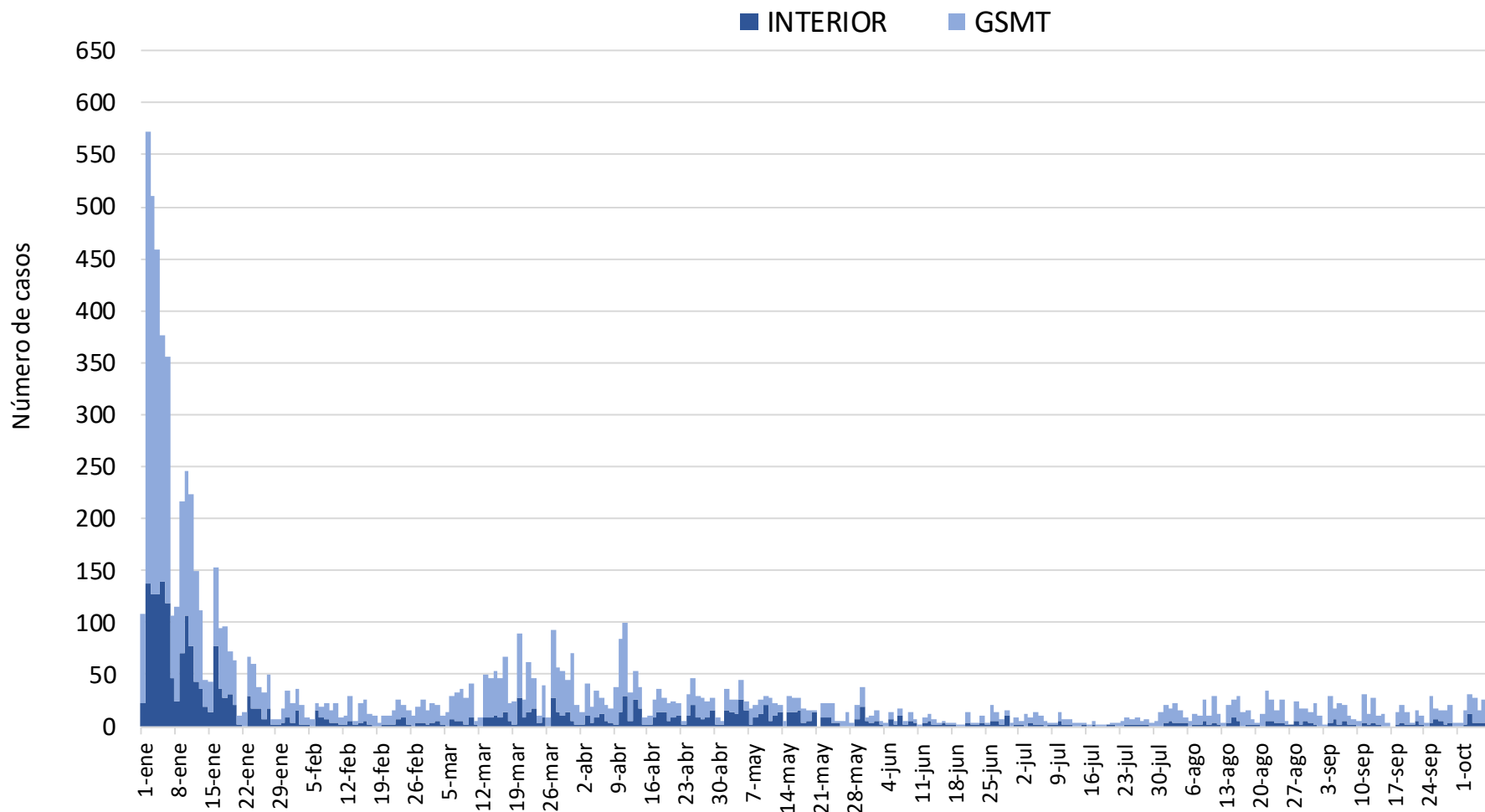


COVID-19: Casos confirmados y fallecidos por semana epidemiológica.
SE 38/2022 a SE39/2023. Argentina.



Fuente: Ministerio de Salud de la Nación

Curva de casos confirmados de COVID-19 en GSMT e Interior de la Provincia de Tucumán, 1 de enero al 7 de octubre de 2023.

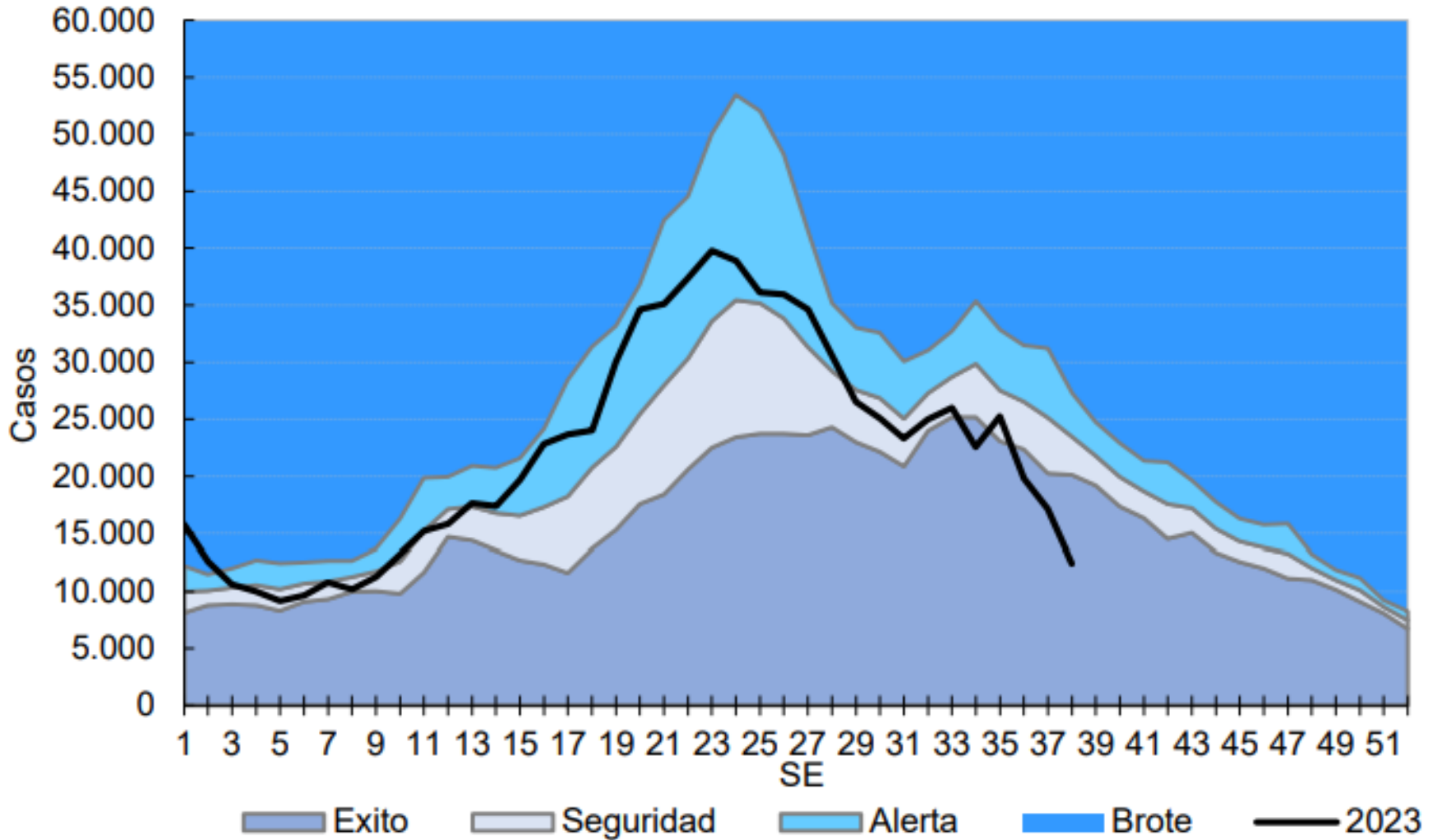


Fuente: Dirección de Epidemiología en base a datos de Vigilancia



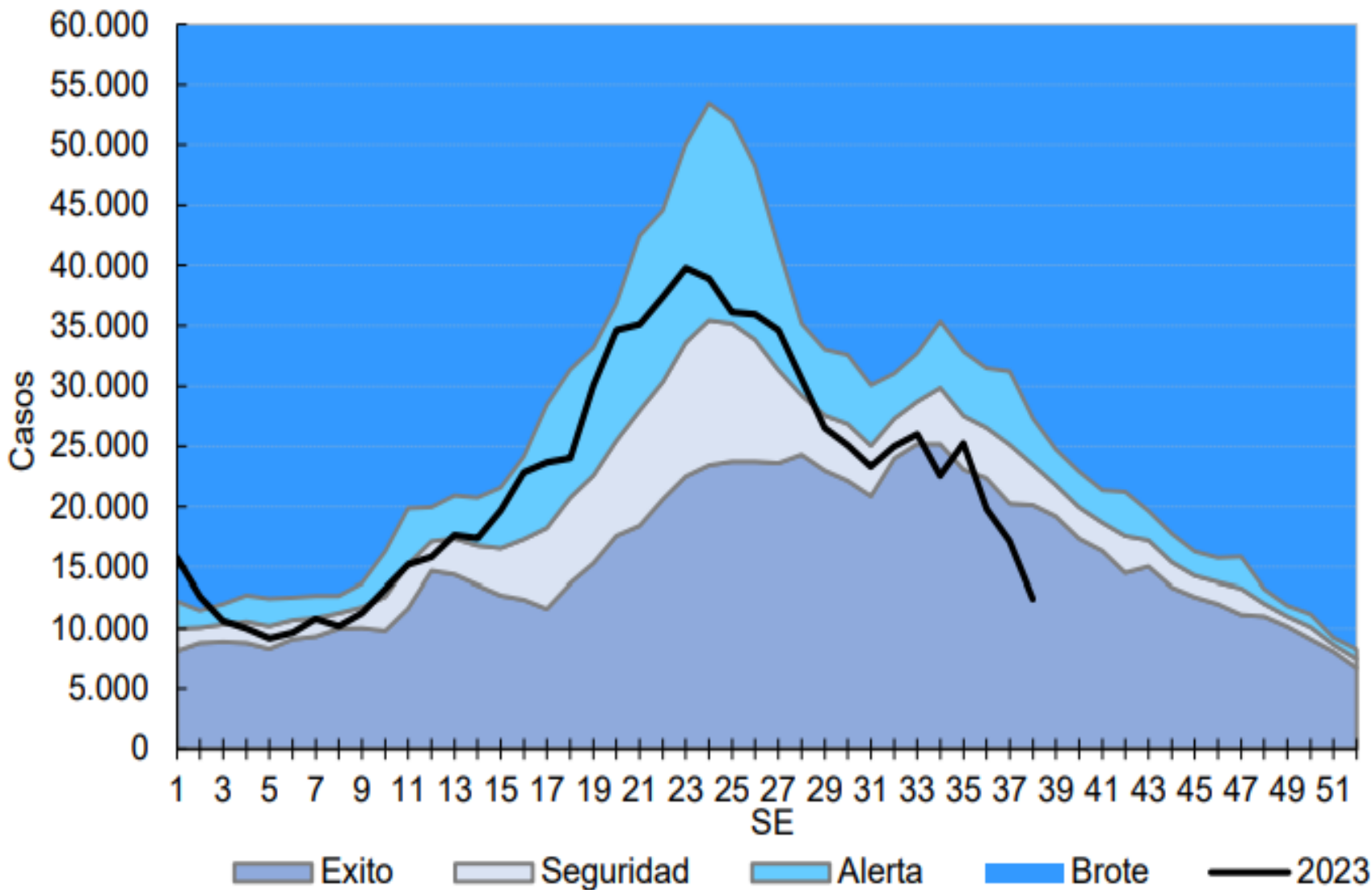
Enfermedad Tipo Influenza (ETI): Corredor endémico Semanal.

SE 1-38 de 2023. Argentina



Fuente: Ministerio de Salud de la Nación

Neumonía: Corredor endémico Semanal. SE01-38 de 2023. Argentina.

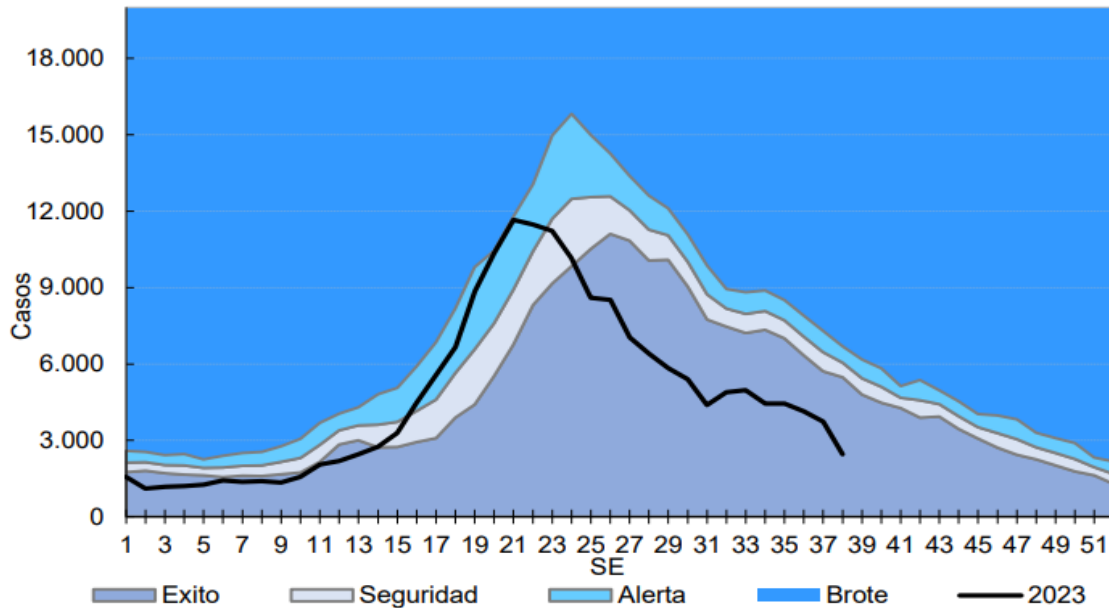


Fuente: Ministerio de Salud de la Nación

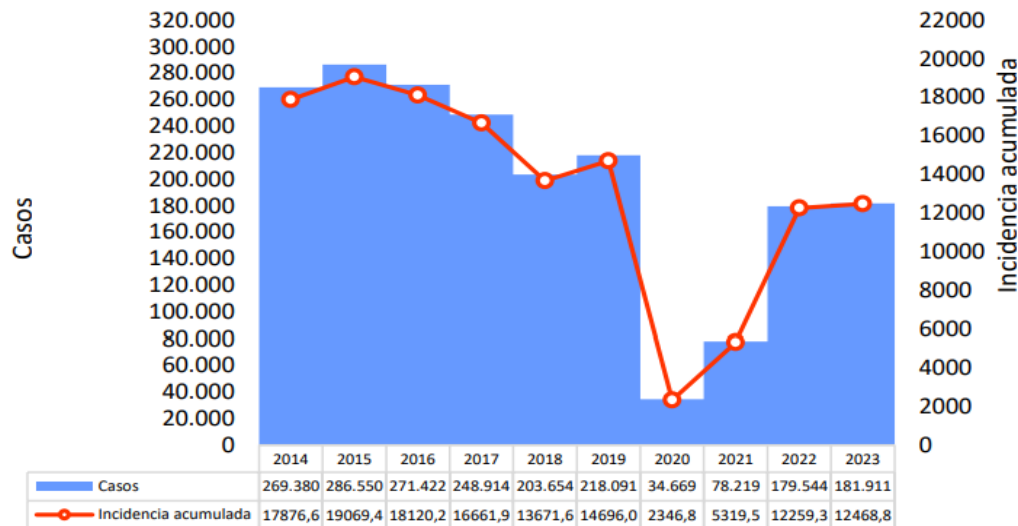




Bronquiolitis en menores de 2 años : Corredor endémico Semanal. SE 1-38 de 2023. Argentina.

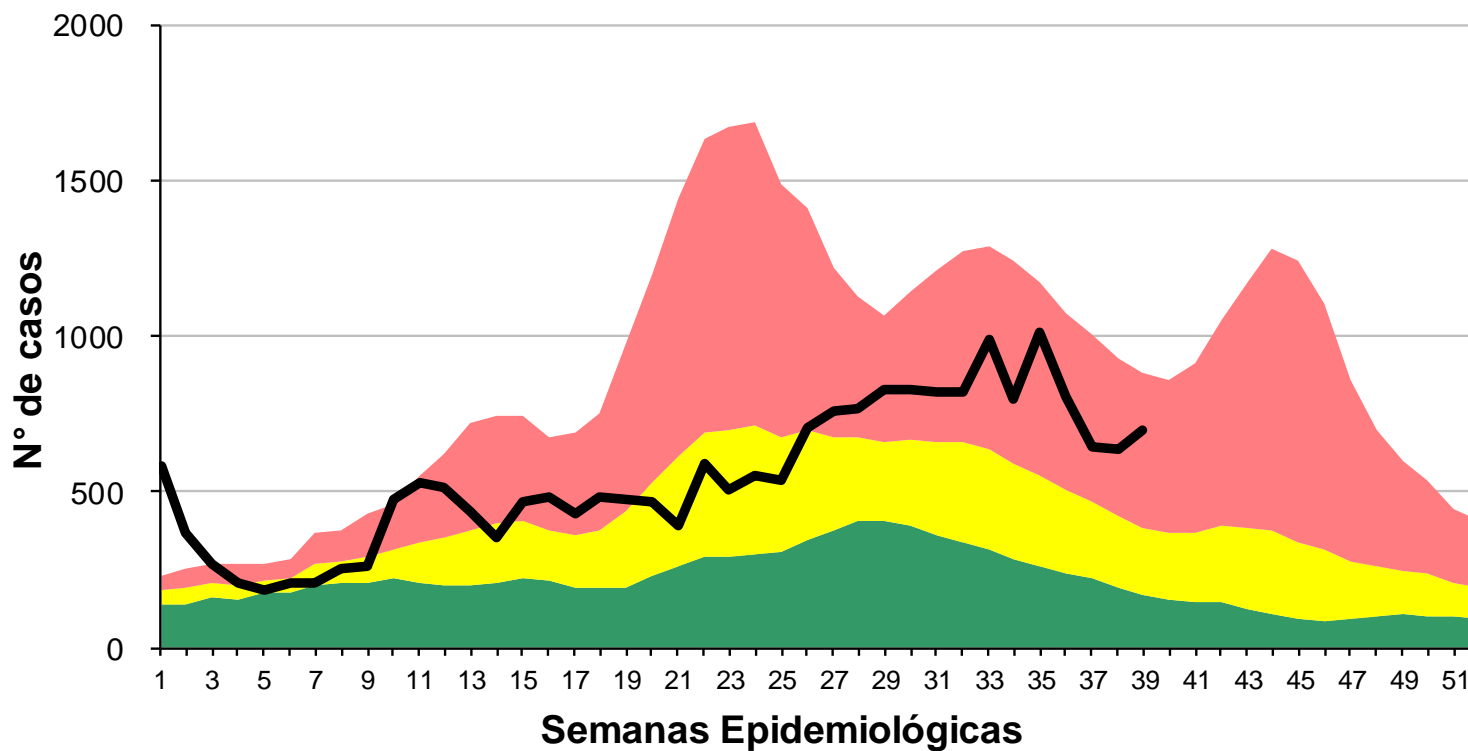


Casos e Incidencia Acumulada de Bronquiolitis < 2 años por 100.000 habitantes. SE 38. Total país. Año 2014-2023 Argentina.



Fuente: Ministerio de Salud de la Nación

Corredor endémico de Enfermedad Tipo Influenza Provincia de Tucumán. Año 2023 SE 39

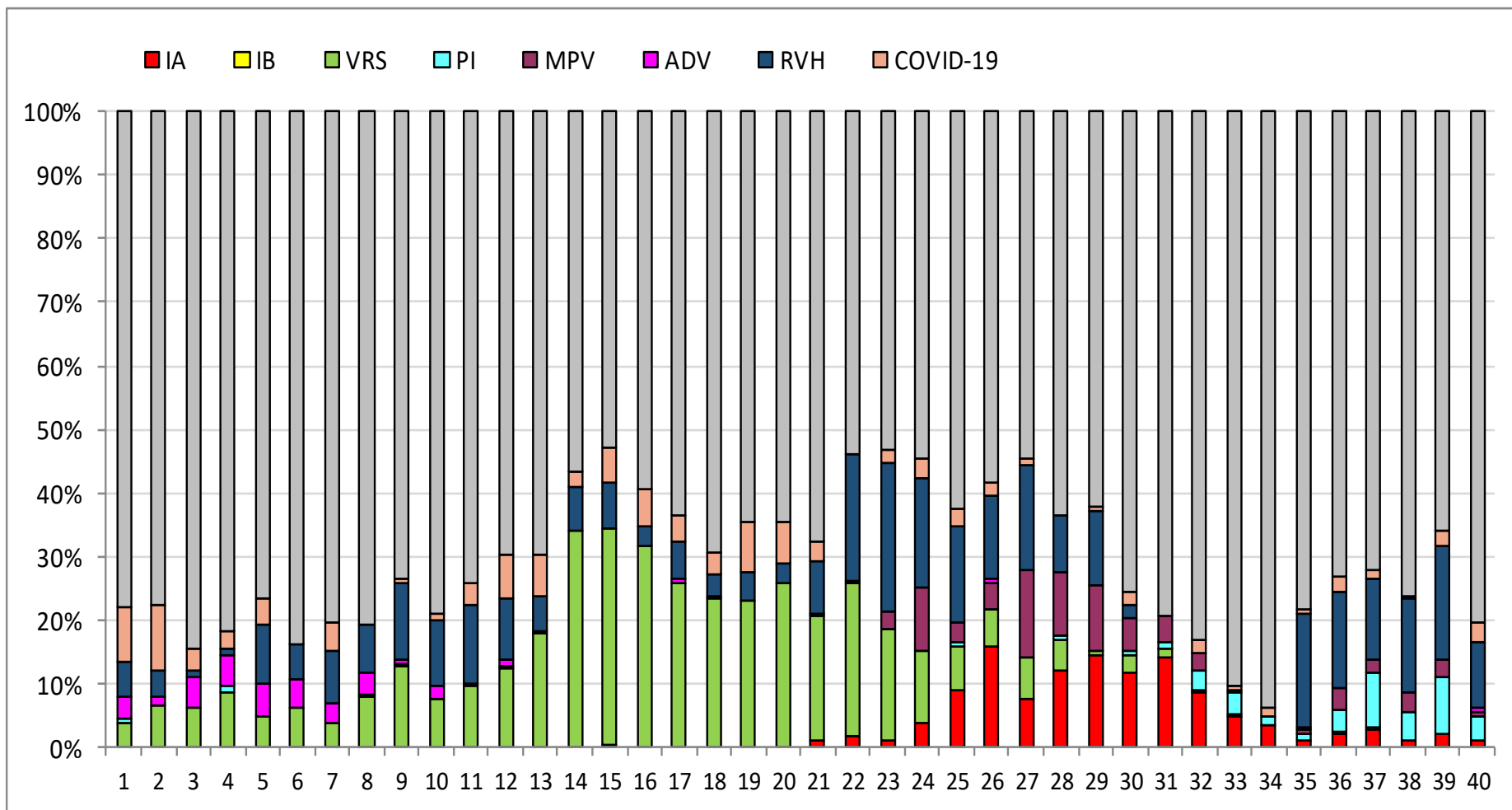


- REFERENCIAS
- Zona de Éxito
 - Zona de Seguridad
 - Zona de Alerta
 - Zona Epidémica
 - N° de Casos

Fuente: Dirección de Epidemiología en base a datos del SNVS 2.0



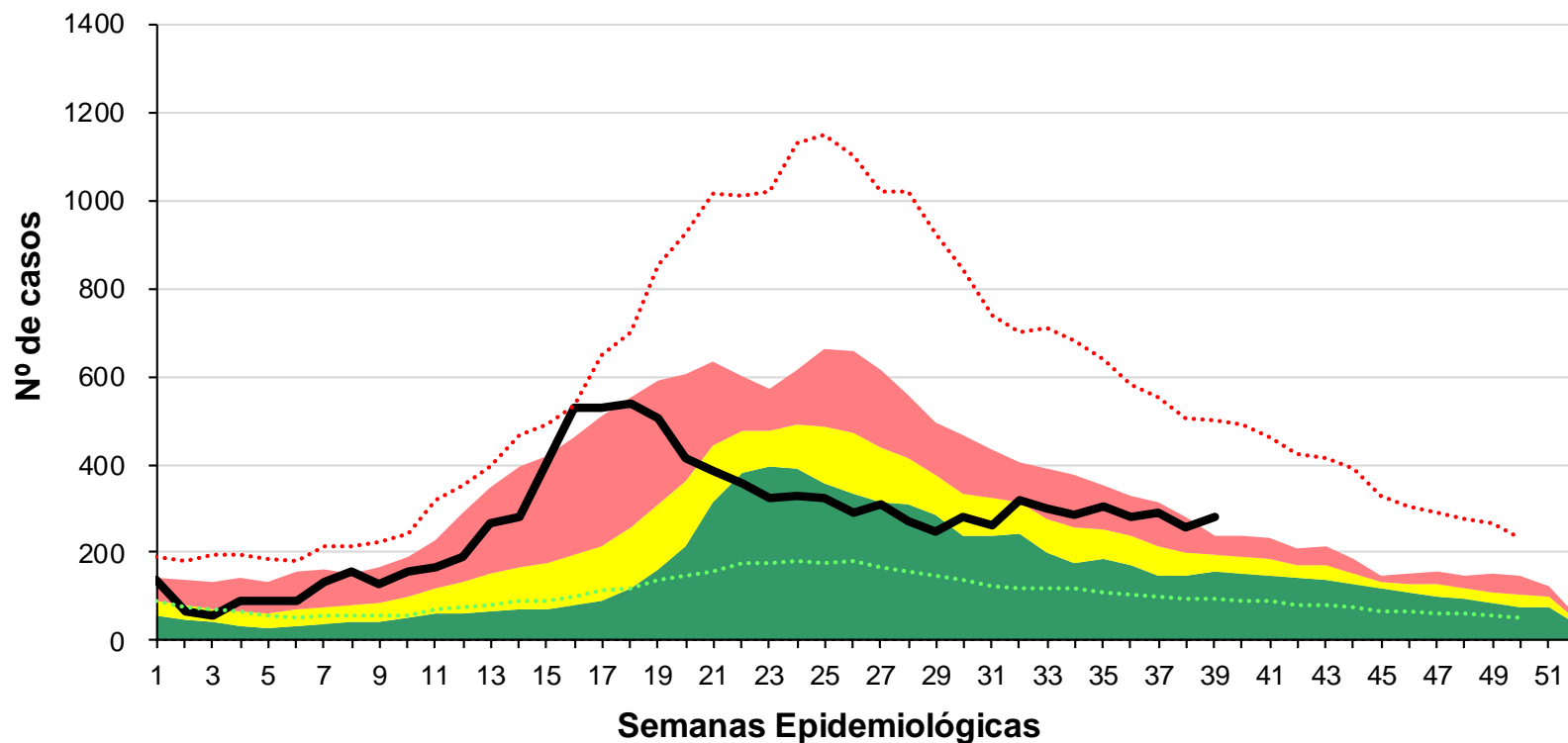
Proporción de virus respiratorios desde la SE 1 a 40 del 2023. Provincia de Tucumán. UC y UMA. (n= 7745)



Fuente: Dirección de Epidemiología en base a datos del SNVS 2.0 – Laboratorio de Salud Pública



Corredor endémico de Bronquiolitis Provincia de Tucumán. Año 2023 SE 39

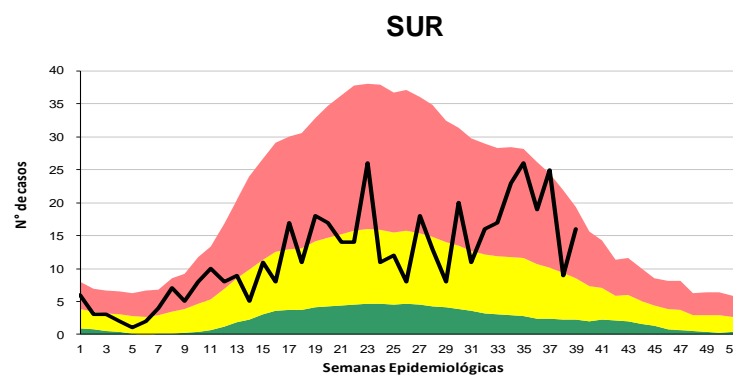
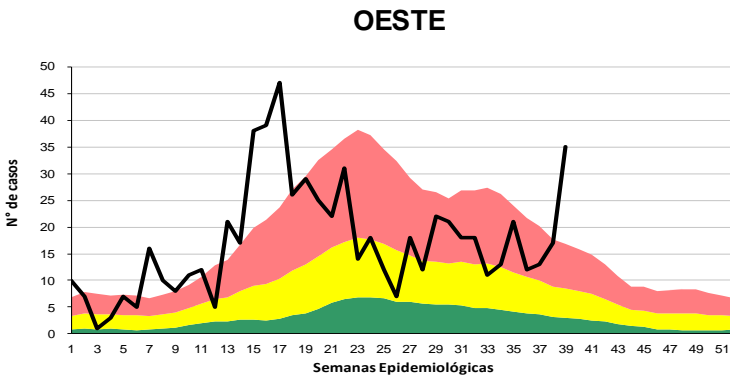
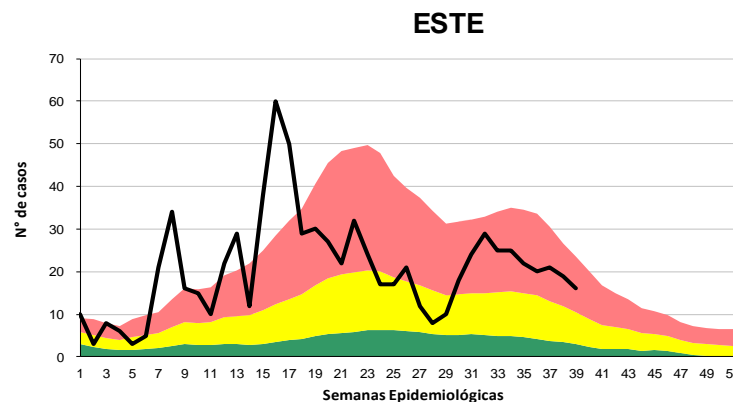
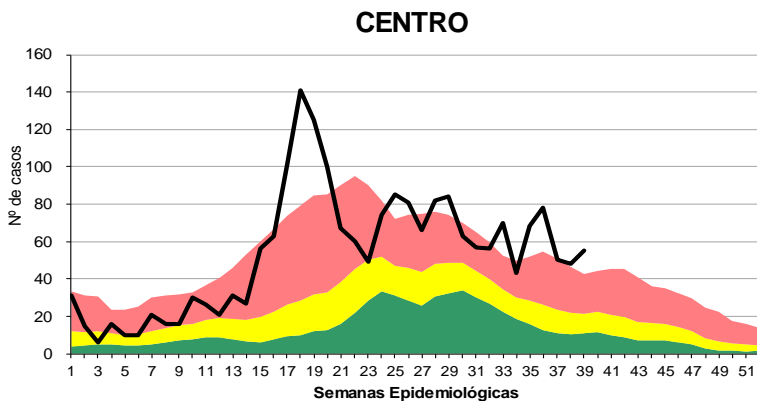


- REFERENCIAS
- Zona de Éxito
 - Zona de Seguridad
 - Zona de Alerta
 - Zona Epidémica
 - Nº de Casos

Fuente: Dirección de Epidemiología en base a datos del SNVS 2.0



Corredor Endémico de Bronquiolitis según Áreas Programáticas Provincia de Tucumán. Año 2023 SE 39

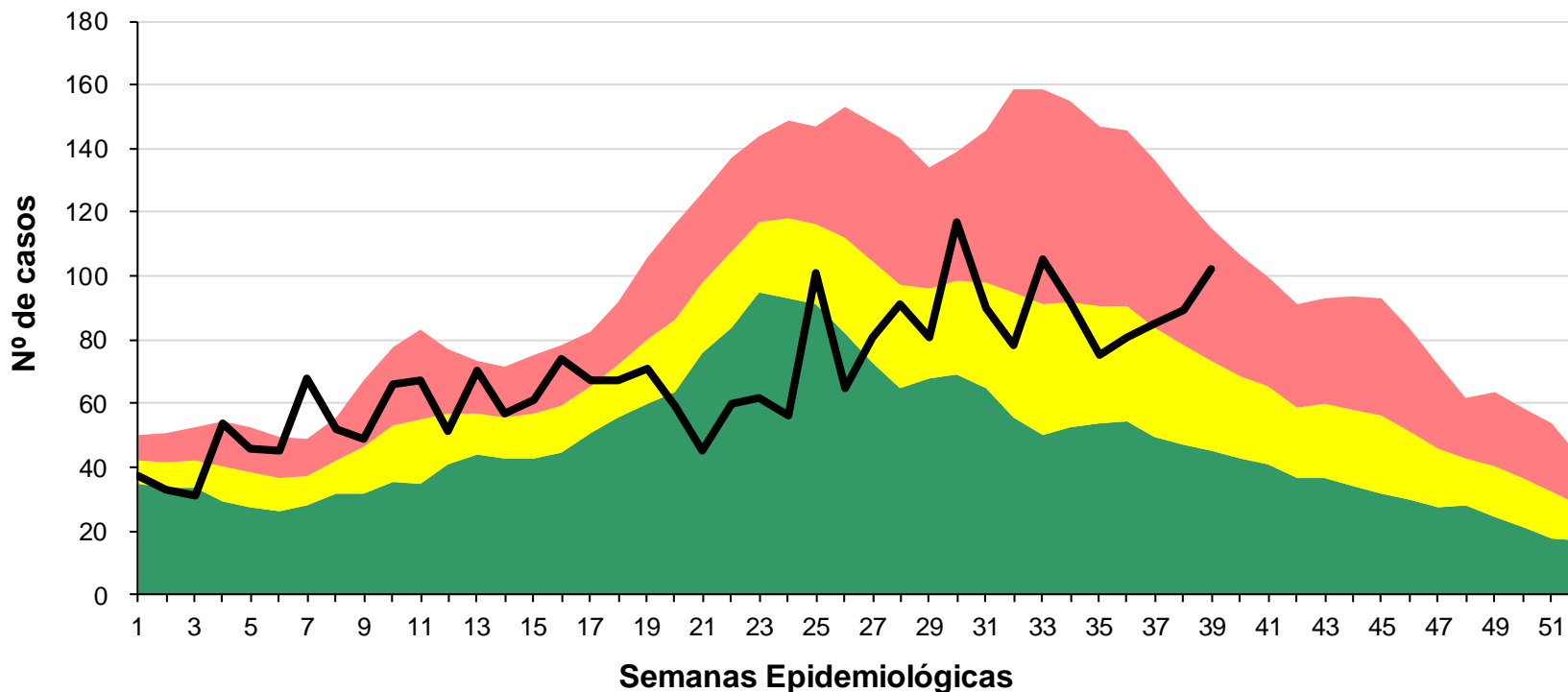


- REFERENCIAS**
- Zona de Éxito
 - Zona de Seguridad
 - Zona de Alerta
 - Zona Epi démica
 - N° de Casos

Fuente: Dirección de Epidemiología en base a datos del SNVS 2.0



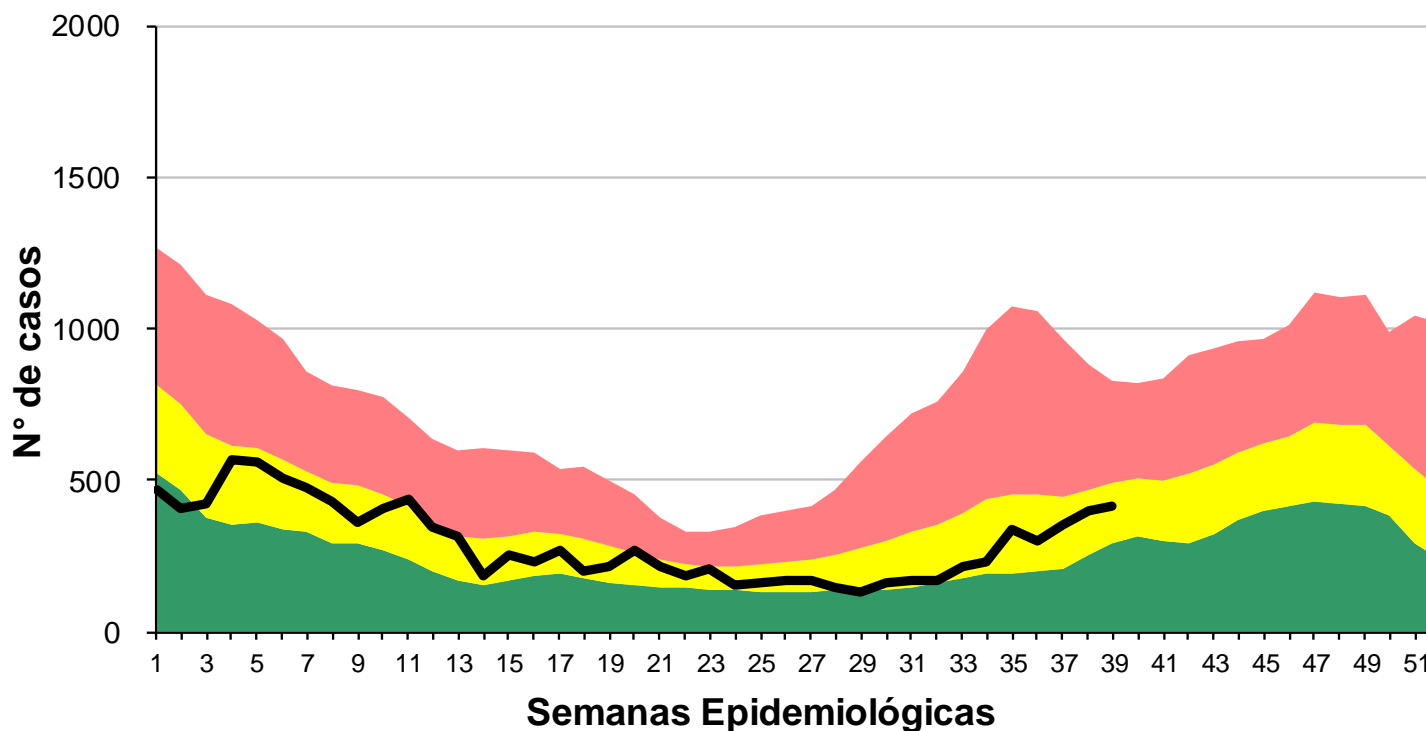
Corredor endémico de Neumonía Provincia de Tucumán. Año 2023 SE 39



- REFERENCIAS
- Zona de Éxito
 - Zona de Seguridad
 - Zona de Alerta
 - Zona Epidémica
 - Nº de Casos

Fuente: Dirección de Epidemiología en base a datos del SNVS 2.0

Corredor endémico de Diarreas en < de 5 años Provincia de Tucumán. Año 2023 SE 39

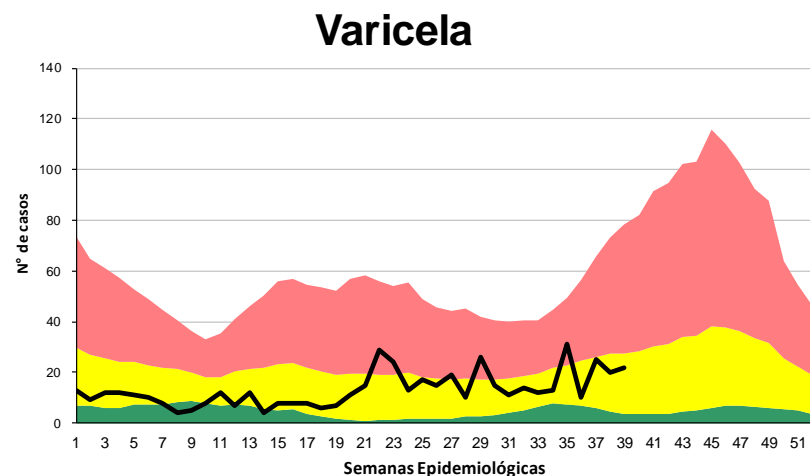
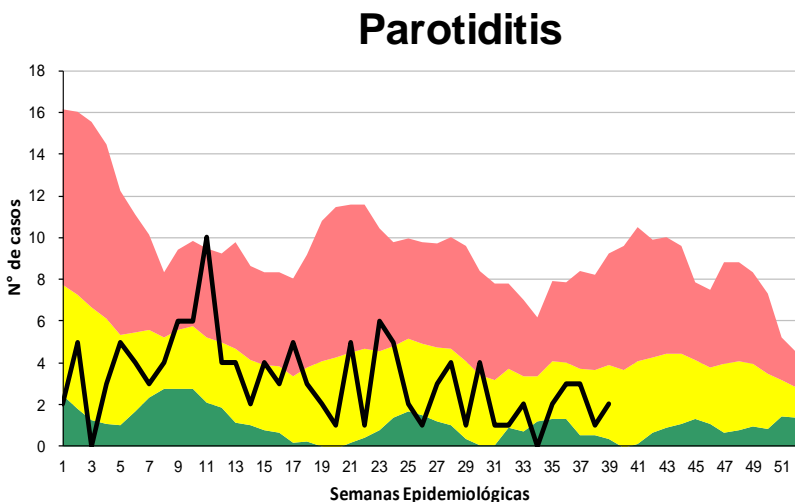


- REFERENCIAS
- Zona de Éxito
 - Zona de Seguridad
 - Zona de Alerta
 - Zona Epidémica
 - Nº de Casos

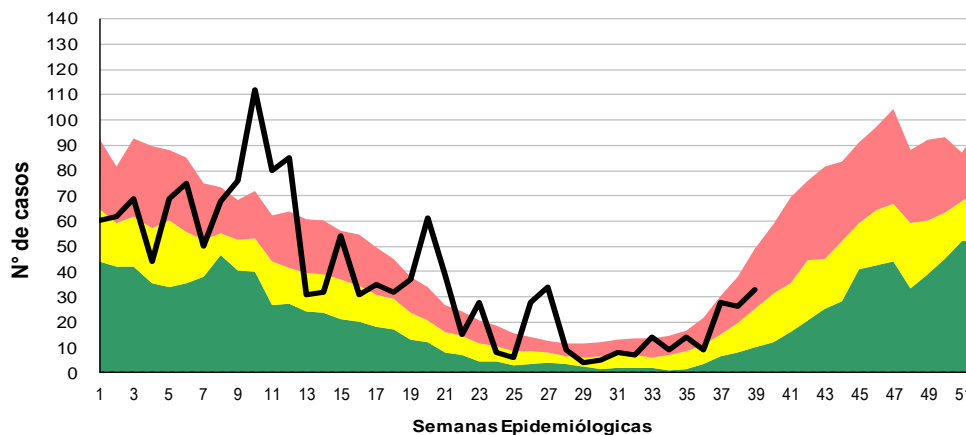
Fuente: Dirección de Epidemiología en base a datos del SNVS 2.0



Comportamiento de otras ENO Provincia de Tucumán. Año 2023 SE 39



Alacranismo



- REFERENCIAS
- Zona de Éxito
 - Zona de Seguridad
 - Zona de Alerta
 - Zona Epidémica
 - N° de Casos

Fuente: Dirección de Epidemiología en base a datos del SNVS 2.0

