

MINISTERIO DE
SALUD PÚBLICA



GOBIERNO DE
TUCUMÁN



Sala de Situación de Salud

Dirección de Epidemiología

7 de noviembre de 2023 (SE 45)



DENGUE PAISES LIMÍTROFES

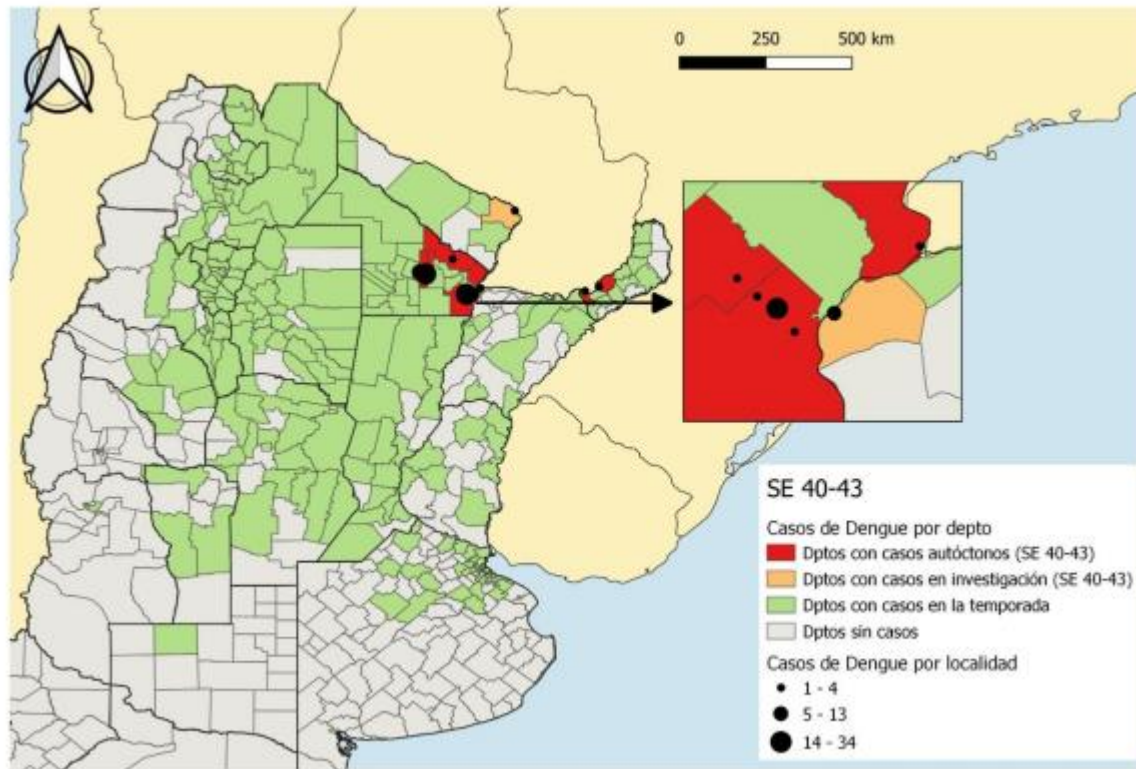
Desde la SE 1 a la SE 41 del año 2023 se registraron 3.663.165 casos de Dengue en la región de las Américas, el mayor número registrado desde 1980 (OPS). **De ellos 73% corresponden al Cono Sur**

	Serotipo	SE	Total de casos	Tasa de Incidencia
Bolivia	DEN 1, 2	40	140.246	1.185,21
Brasil	DEN 1,2,3,4	32	2.569.746	1.200,86
Paraguay	DEN 1,2	42	9.117	120,69



Fuente: OPS

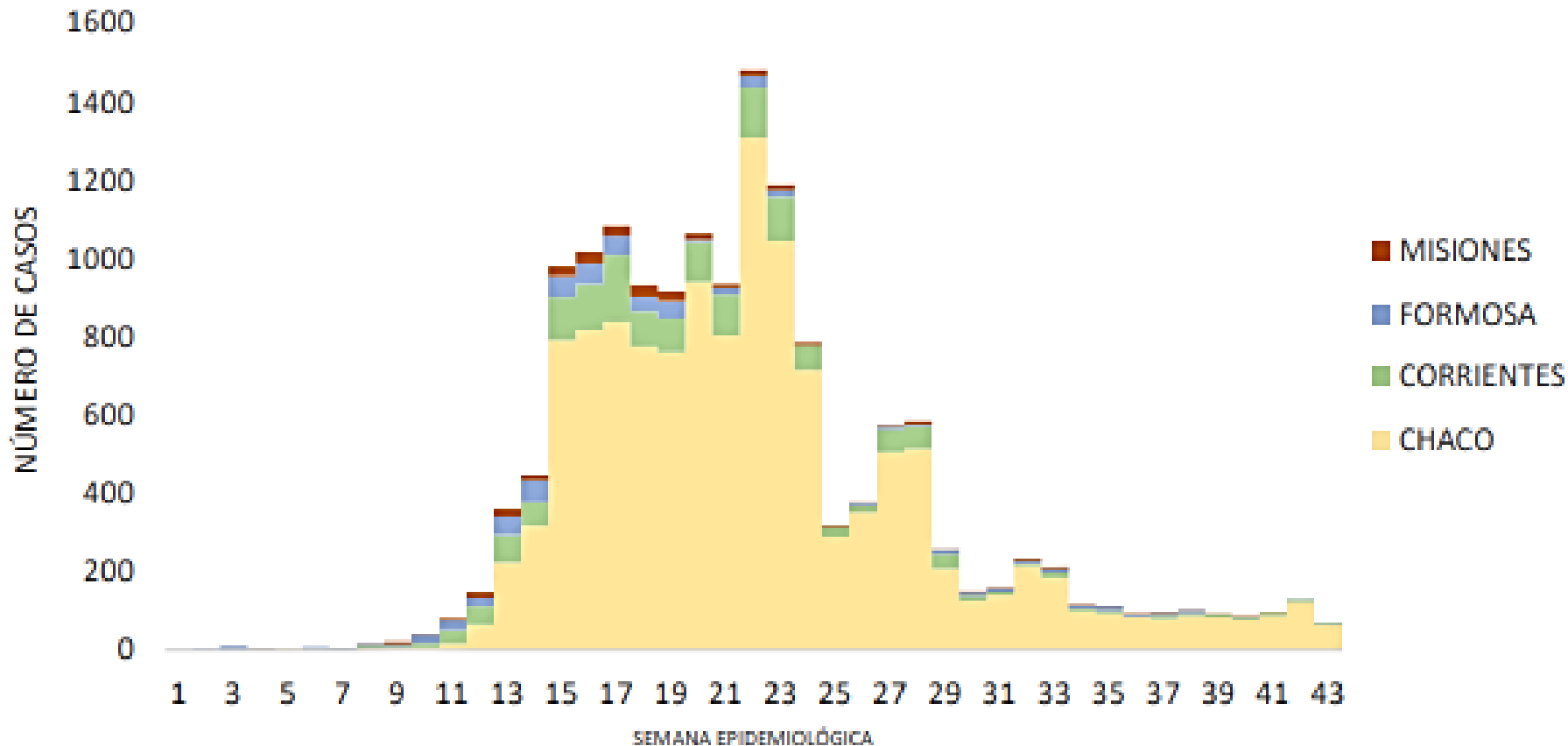
Departamentos con casos de dengue durante la presente temporada y departamentos con casos confirmados en las últimas 4 semanas epidemiológicas.



132.237 casos
notificados en 2023
en Argentina

Se registraron **casos confirmados autóctonos** en **10** departamentos pertenecientes a 4 jurisdicciones (Chaco, Misiones, Formosa y Corrientes)

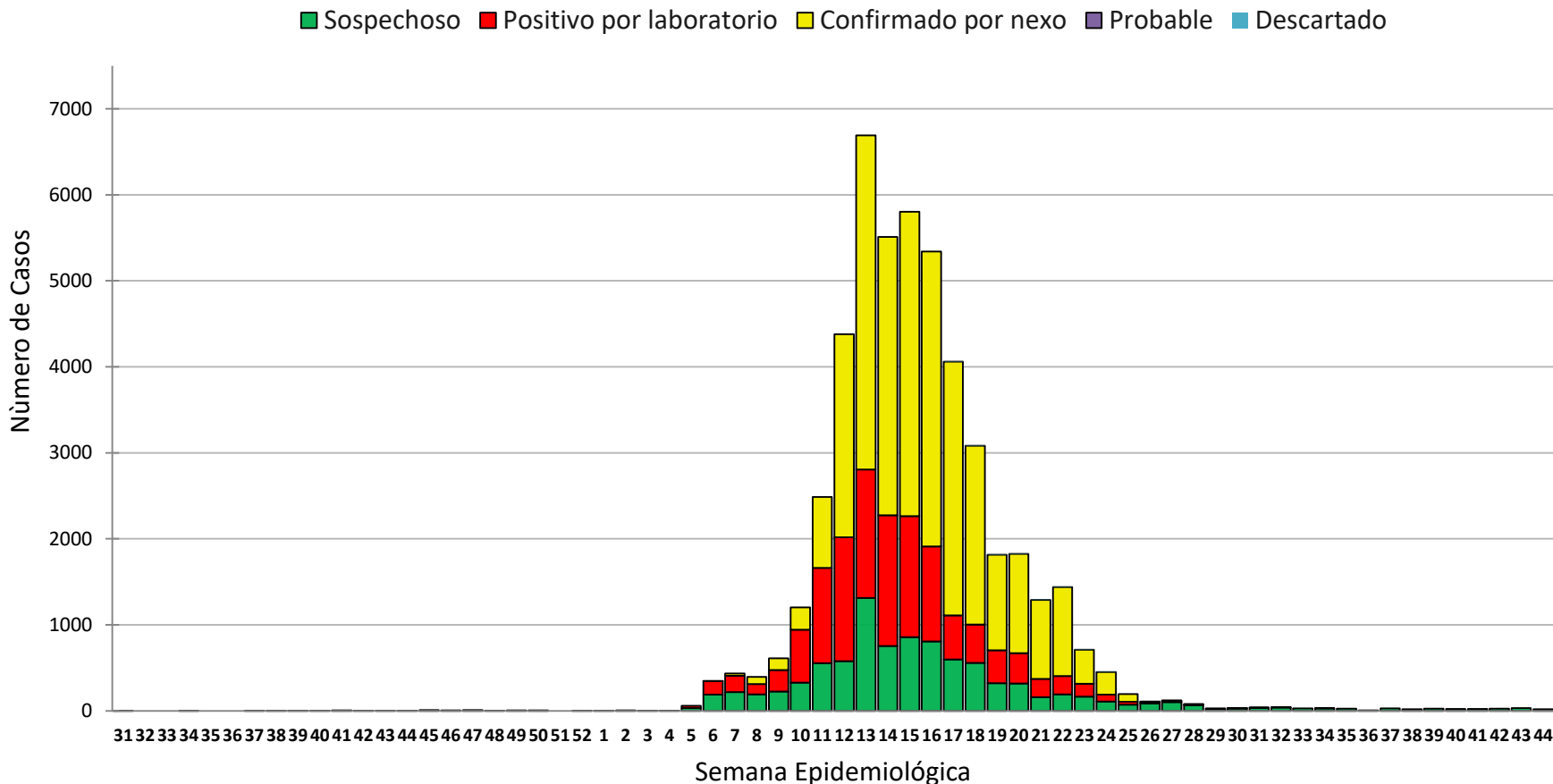
Región NEA. Casos de Dengue confirmados y probable por semana epidemiológica. SE 01/2023 a SE 43/2023.



Fuente: Ministerio de Salud de la Nación



Curva epidémica de DENGUE (casos sospechosos, positivos por laboratorio y nexos) desde la SE 31 del 2022 hasta la SE 44 del 2023 (n=48.911)

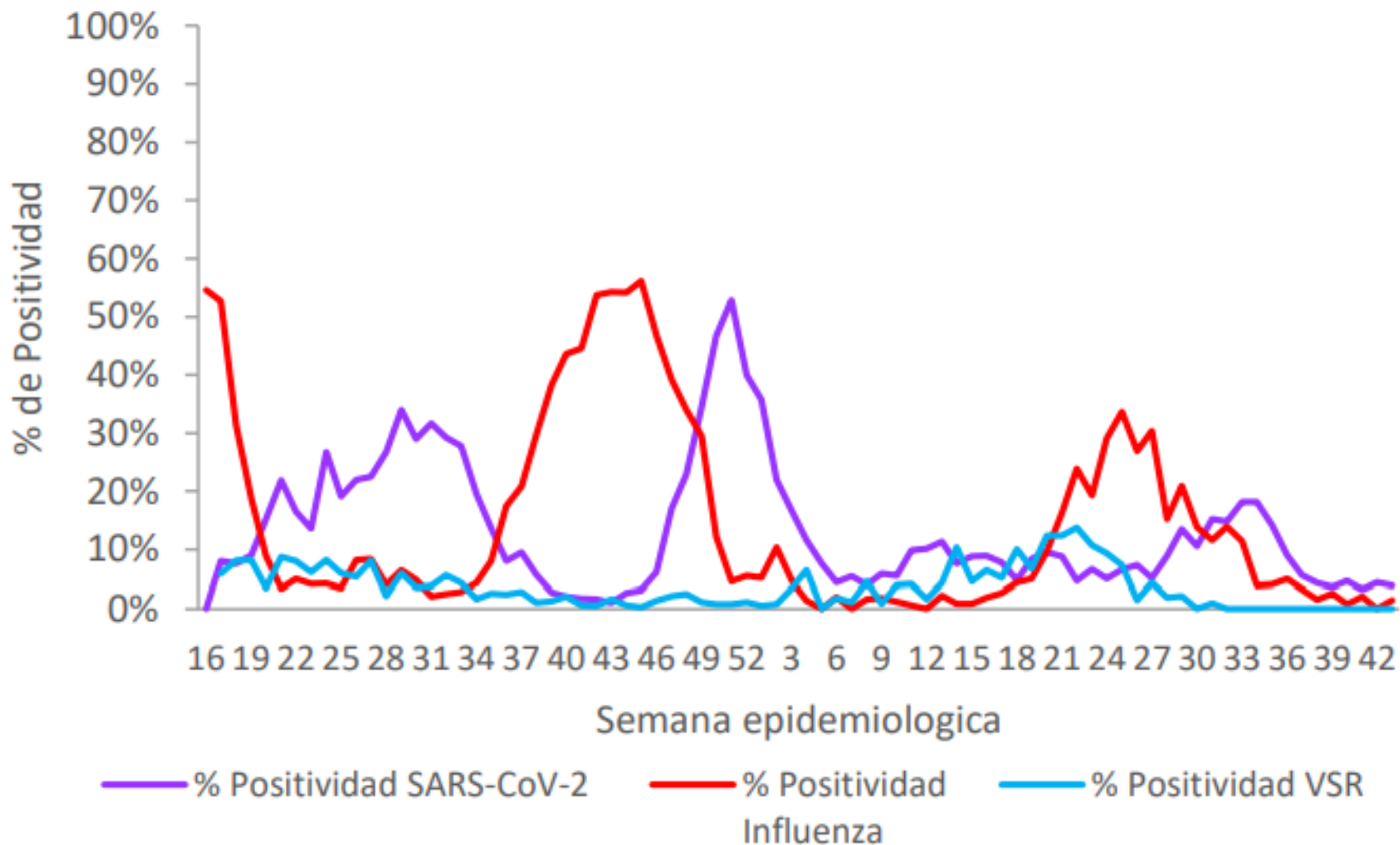


Desde la SE 31 del 2022 hasta la SE 44 del 2023 se notificaron 48.911 casos, de los cuales:

- **9.251 casos sospechosos.**
- **39.660 casos confirmados (11.867 por laboratorio y 27.793 por nexo).**



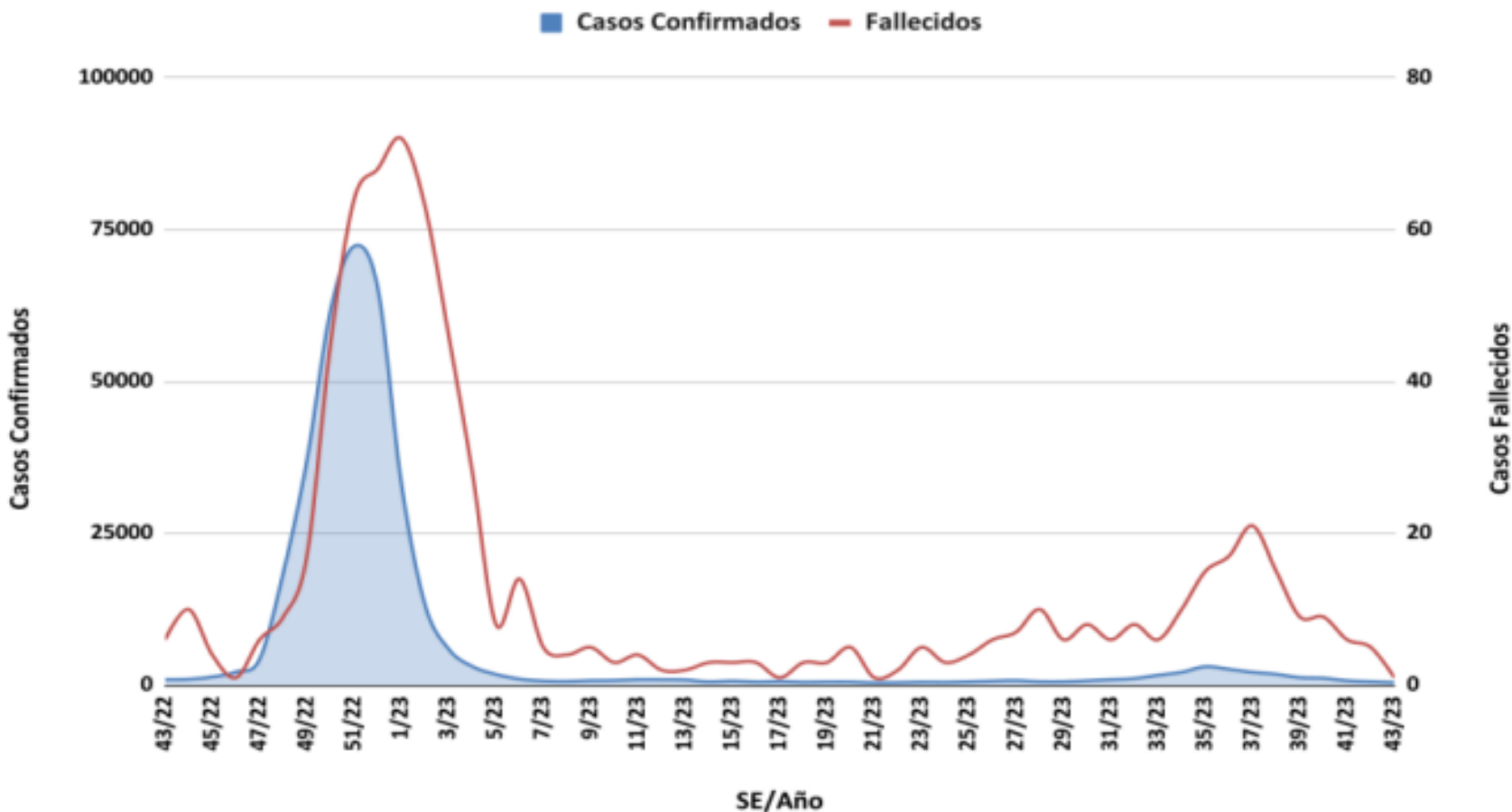
Porcentaje de positividad de SARS-CoV-2, influenza y VSR por semana epidemiológica. Estrategia UMAs – SE16/2022 a SE43/2023



Positividad SE43: 3,92% para SARS-CoV-2; 1,52% Influenza y sin detección de VSR.



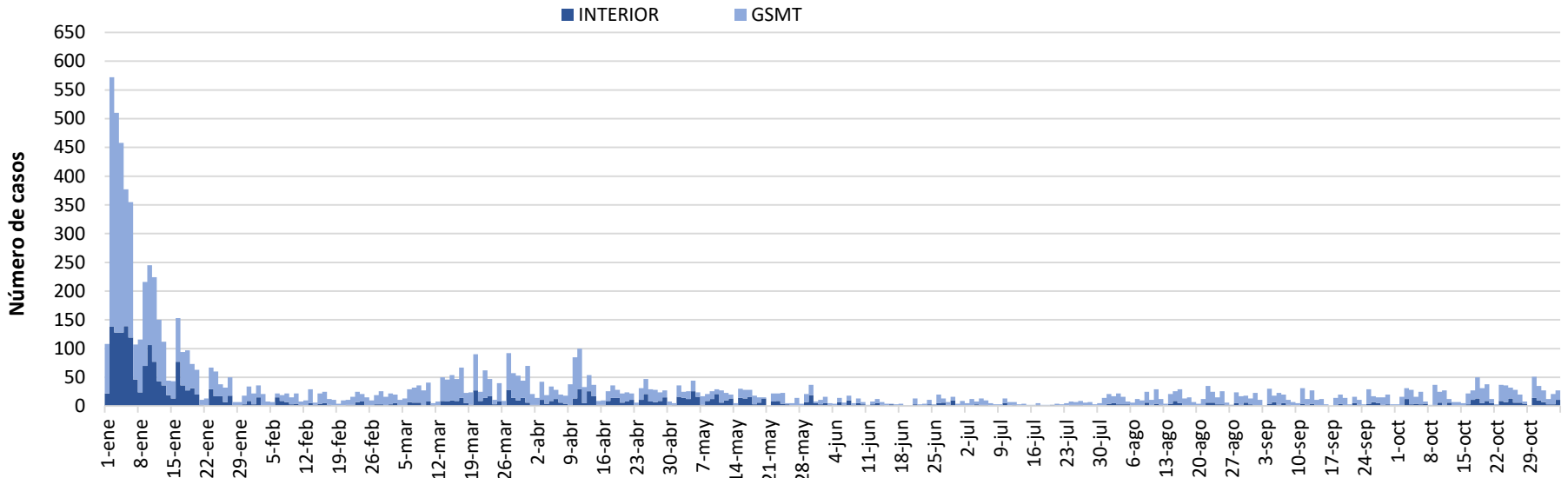
COVID-19: Casos confirmados y fallecidos por semana epidemiológica. SE 43/2022 a SE 43/2023. Argentina.



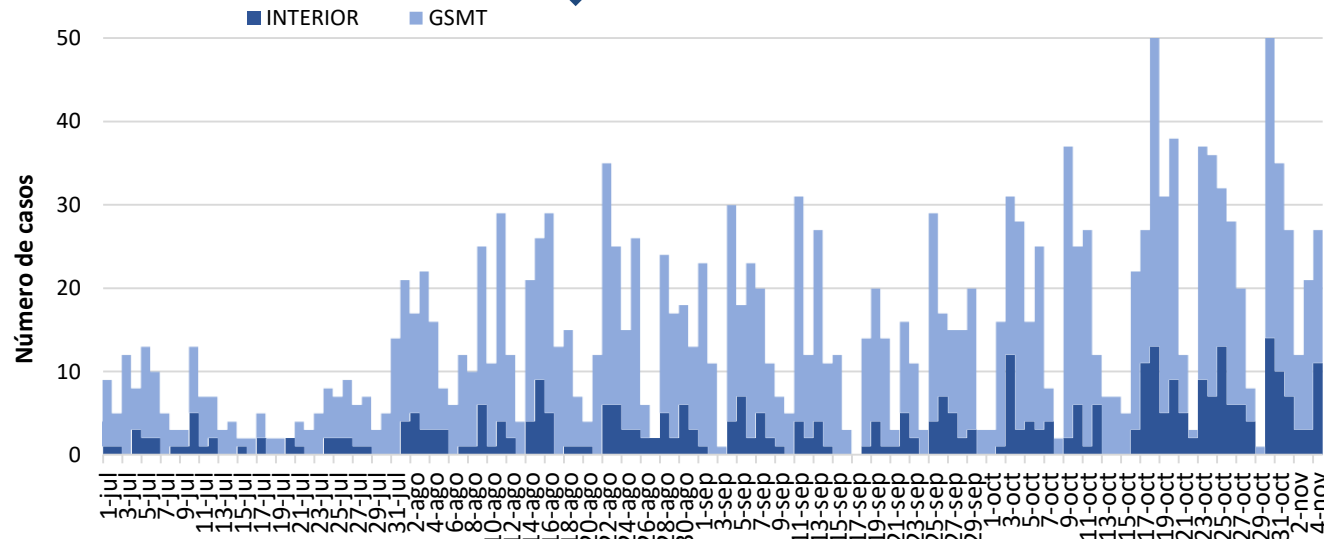
SE 43 : 458 casos (↓ 41% respecto a SE 43)



Curva de casos confirmados de COVID-19 en GSMT e Interior de la Provincia de Tucumán, 1 de enero al 4 de noviembre de 2023.



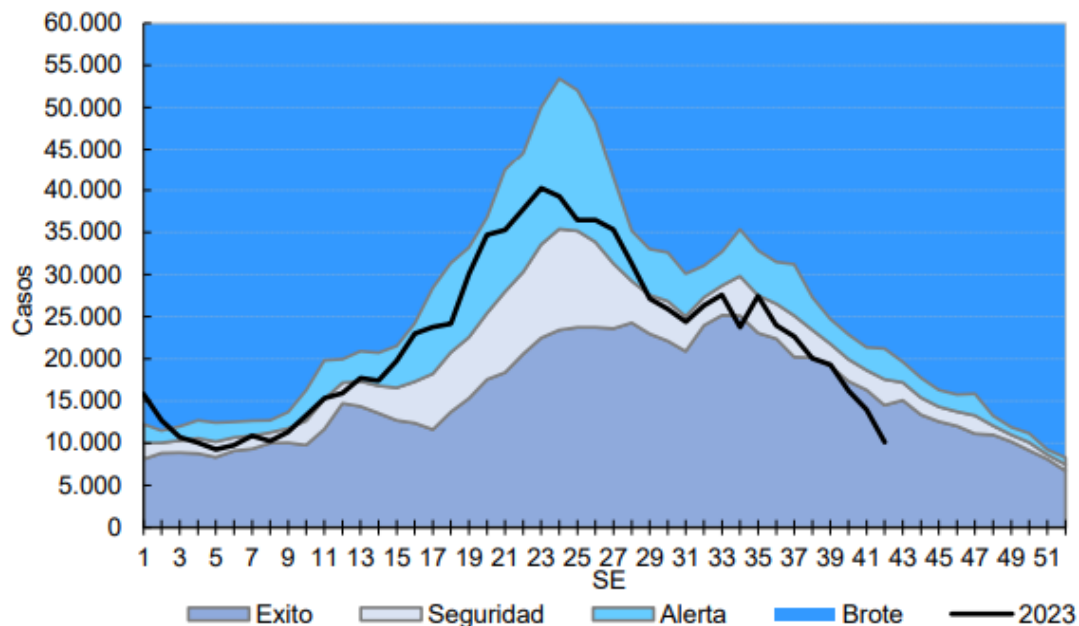
1 de julio al 4 de noviembre de 2023.





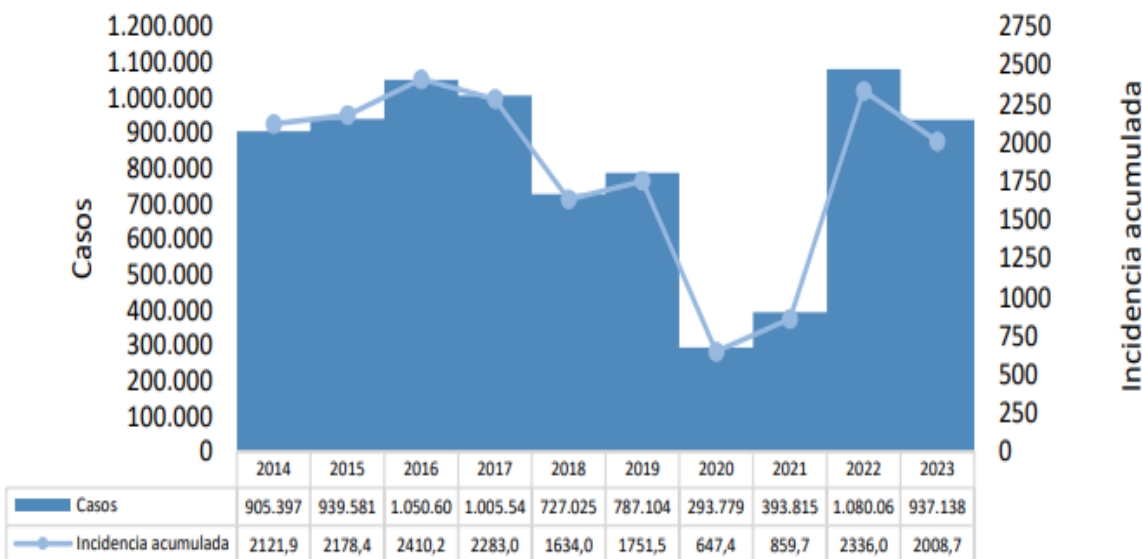
Enfermedad Tipo Influenza (ETI)

**ETI: Corredor endémico
Semanal. 2015 a 2019.
SE01-40 de 2023. Argentina**



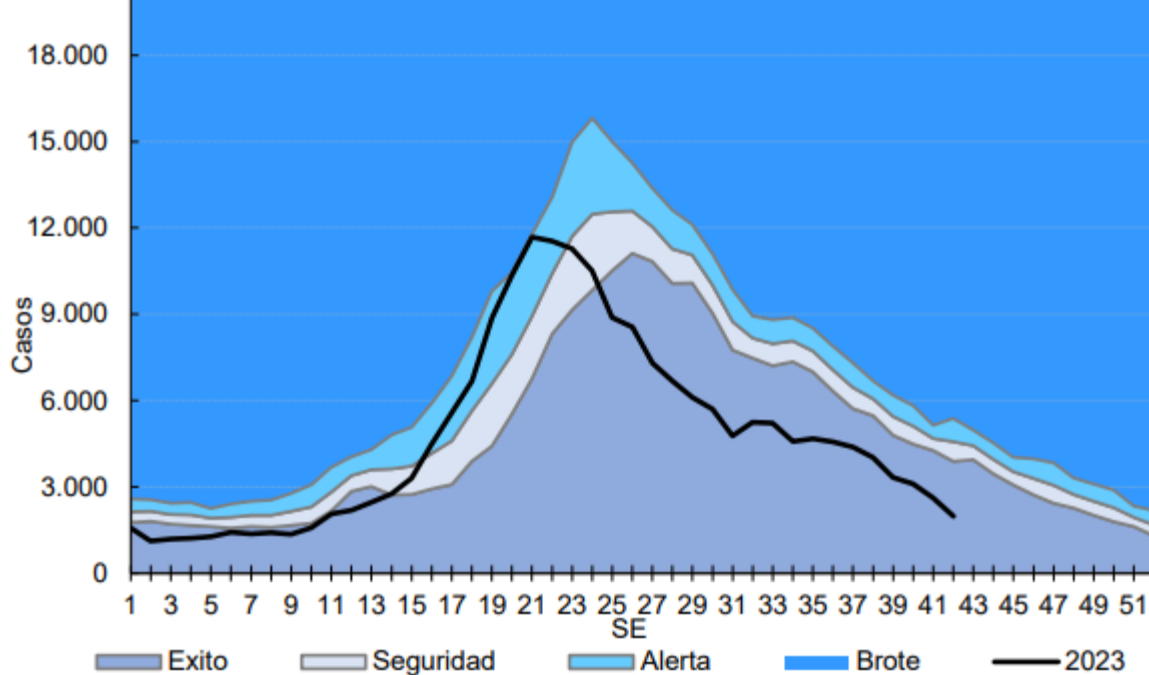
Exito Seguridad Alerta Brote 2023

**Casos e Incidencia Acumulada
de ETI por 100.000 habitantes.
SE42. Total país. Año 2014-2023
Argentina.**

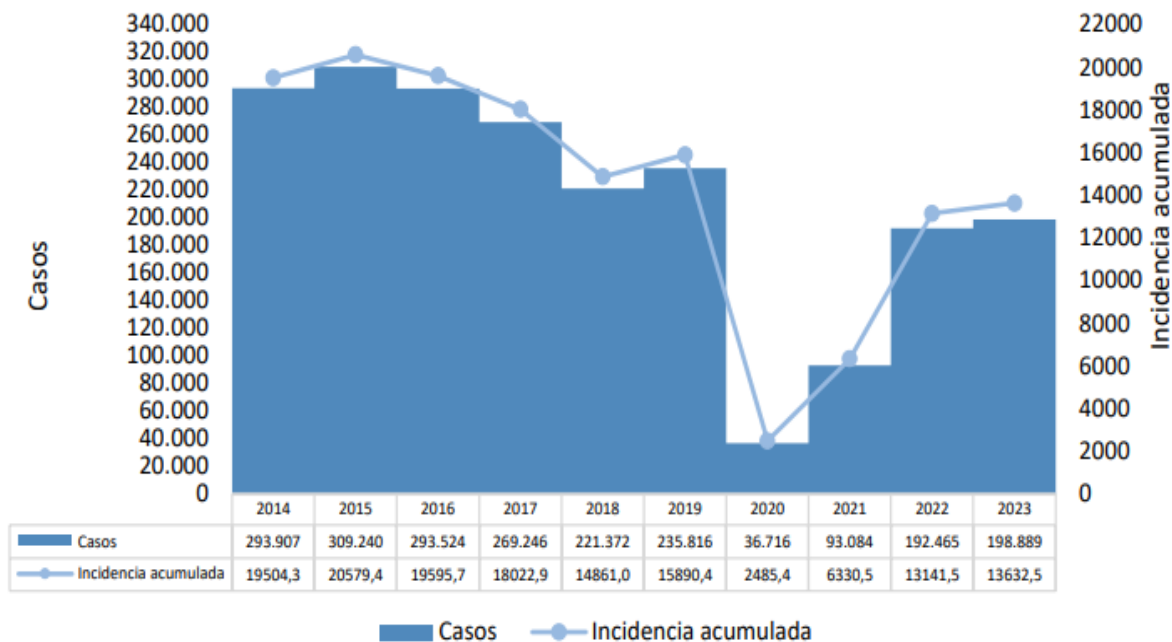


Bronquiolitis

Bronquiolitis en menores de 2 años: Corredor endémico Semanal. 2015 a 2019. SE01-42 de 2023. Argentina.



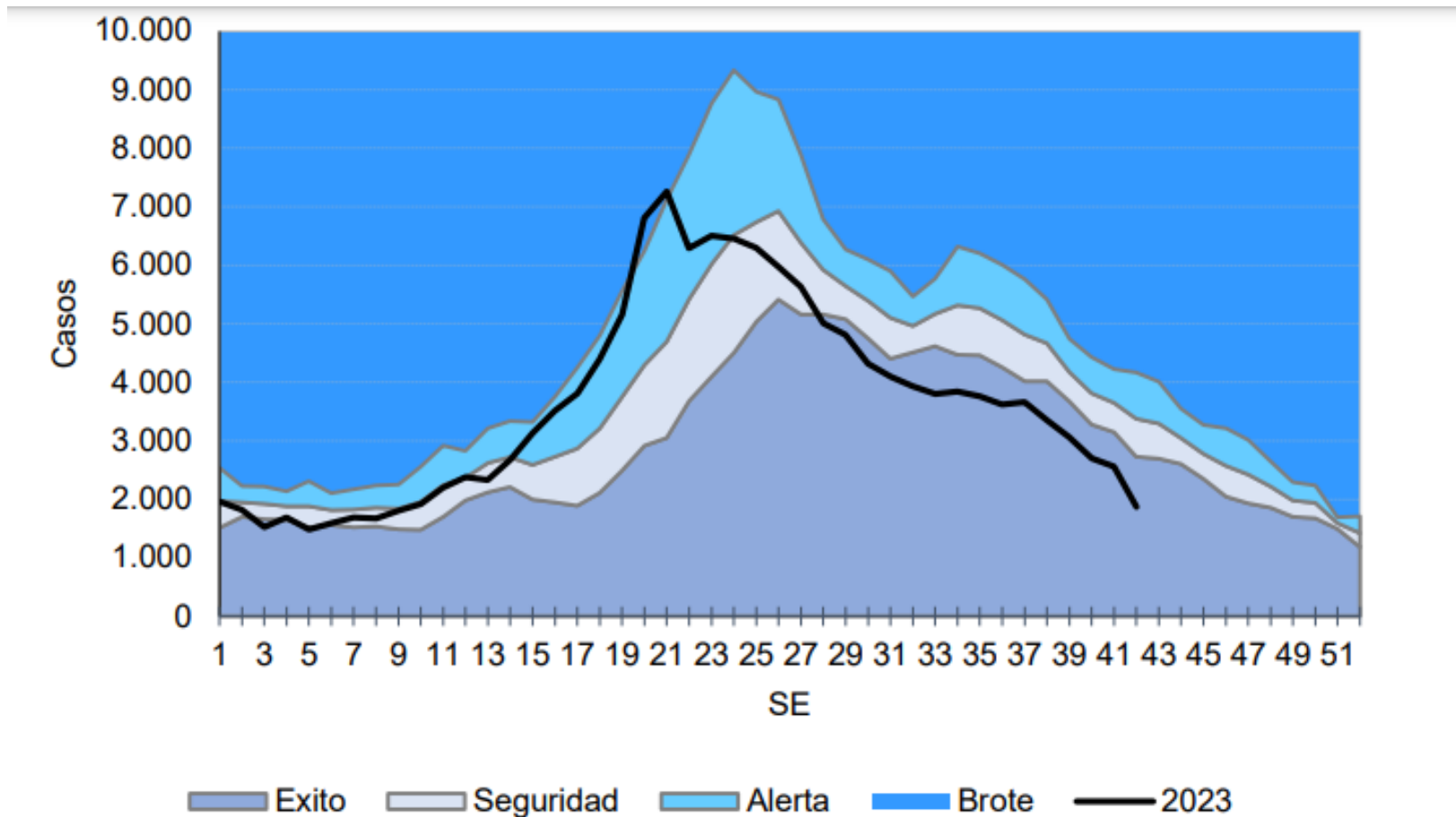
Casos e Incidencia Acumulada de Bronquiolitis < 2 años por 100.000 habitantes. SE42. Total país. Año 2014-2023 Argentina.



Fuente: Ministerio de Salud de la Nación



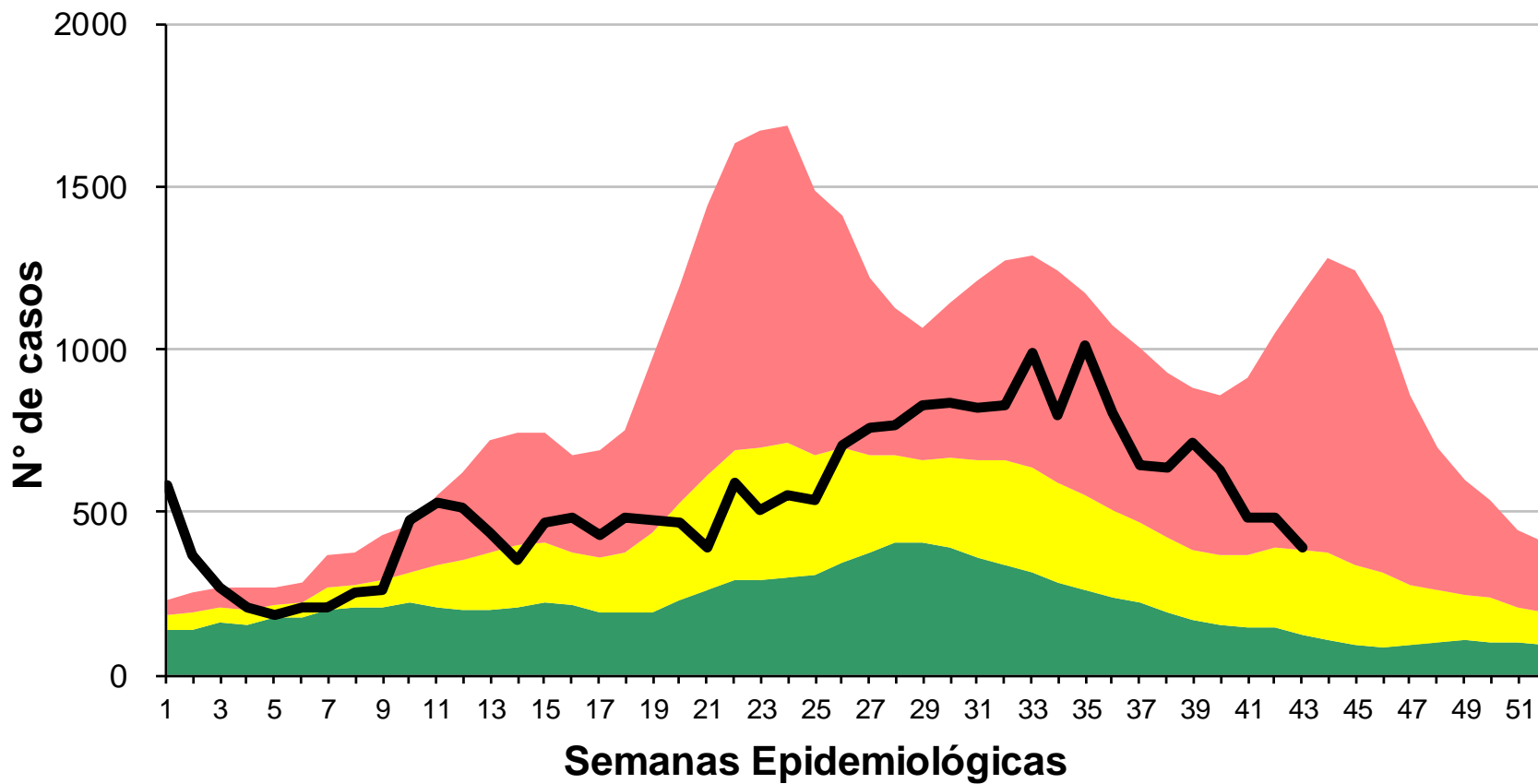
Neumonía: Corredor endémico Semanal: 2015 a 2019. SE01-42 de 2023. Argentina.



Fuente: Ministerio de Salud de la Nación



Corredor endémico de Enfermedad Tipo Influenza Provincia de Tucumán. Año 2023 SE 43

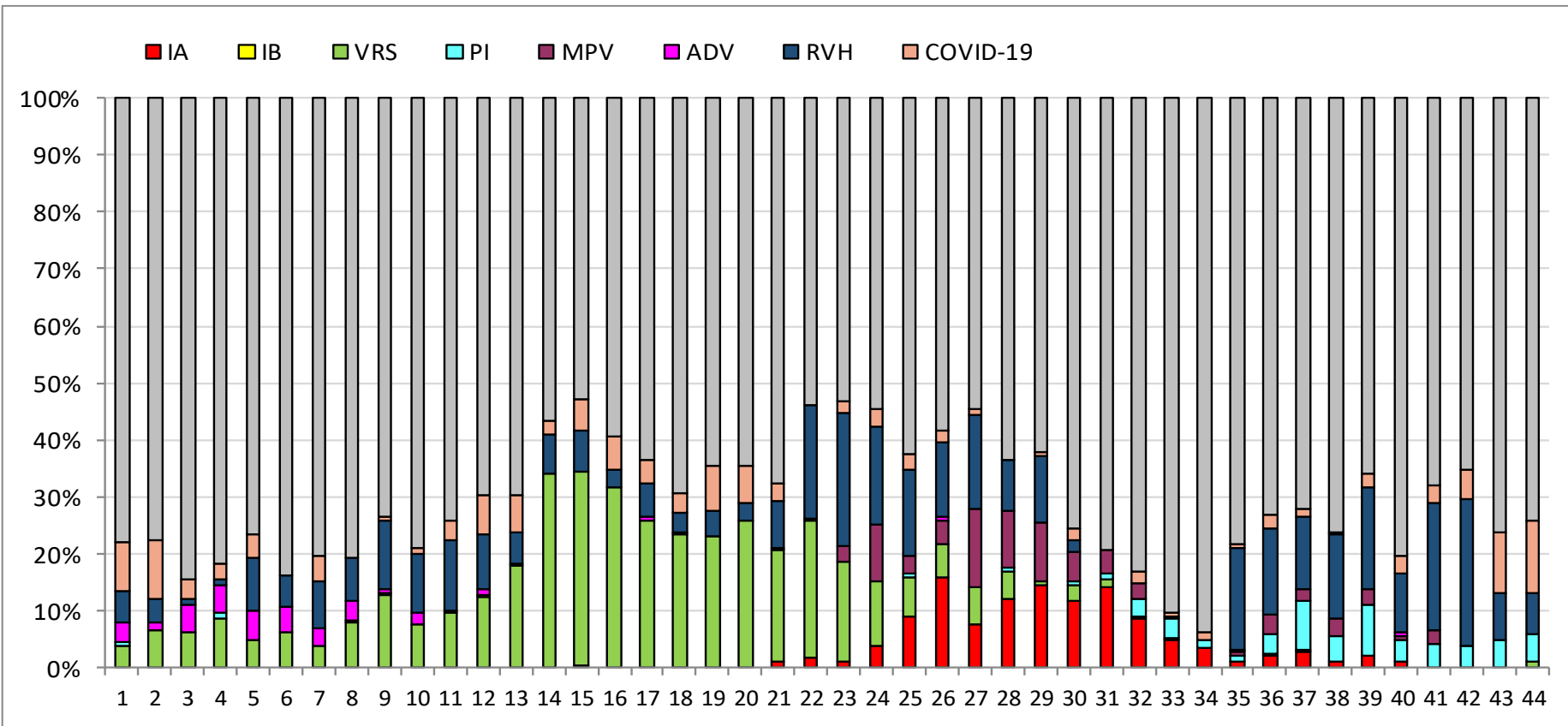


- REFERENCIAS
- Zona de Éxito
 - Zona de Seguridad
 - Zona de Alerta
 - Zona Epidémica
 - N° de Casos

Fuente: Dirección de Epidemiología en base a datos del SNVS 2.0



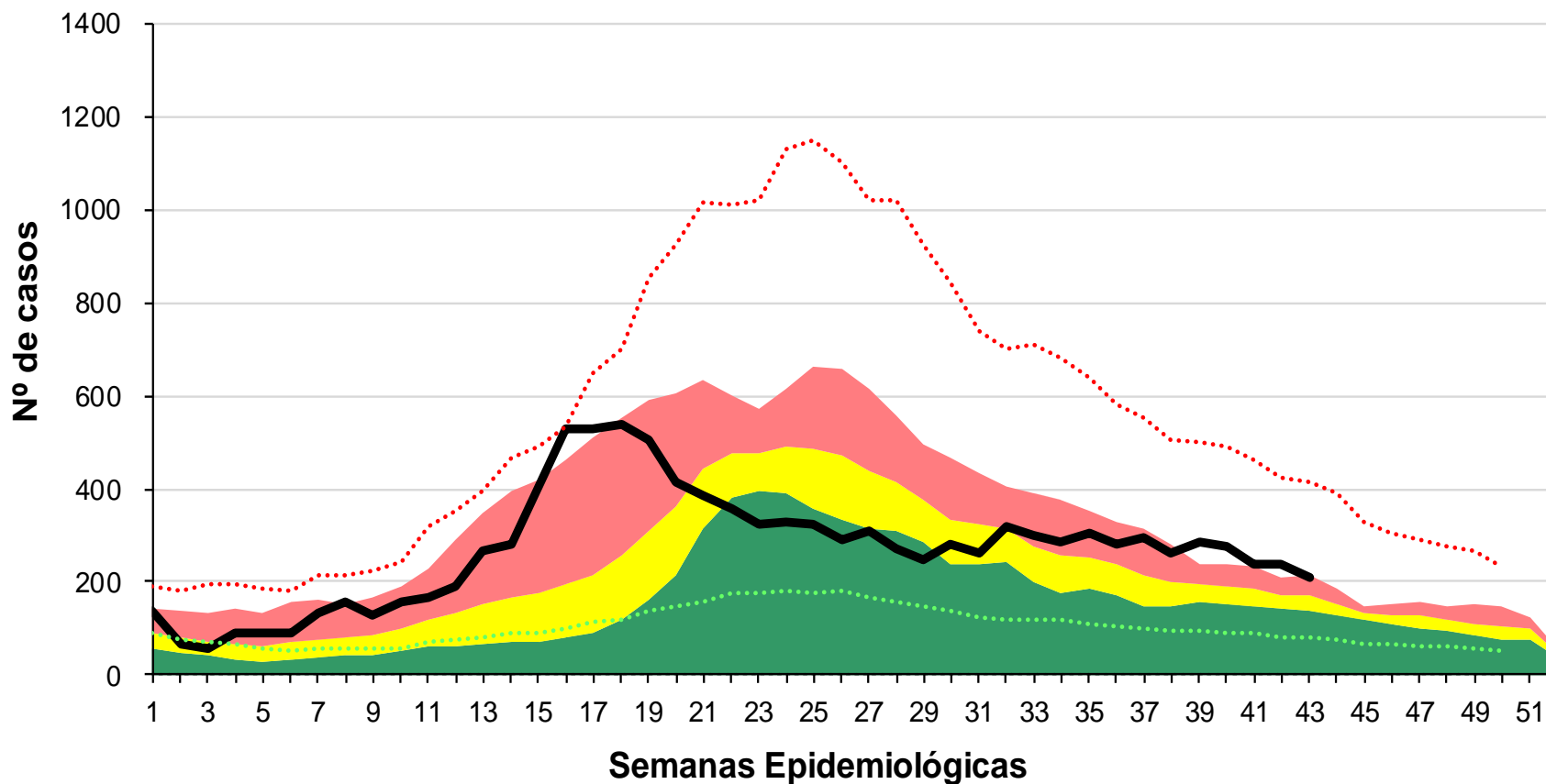
Proporción de virus respiratorios desde la SE 1 a 44 del 2023. Provincia de Tucumán. UC y UMA (n= 8258)



Fuente: Dirección de Epidemiología en base a datos del SNVS 2.0 – Laboratorio de Salud Pública



Corredor endémico de Bronquiolitis Provincia de Tucumán. Año 2023 SE 43



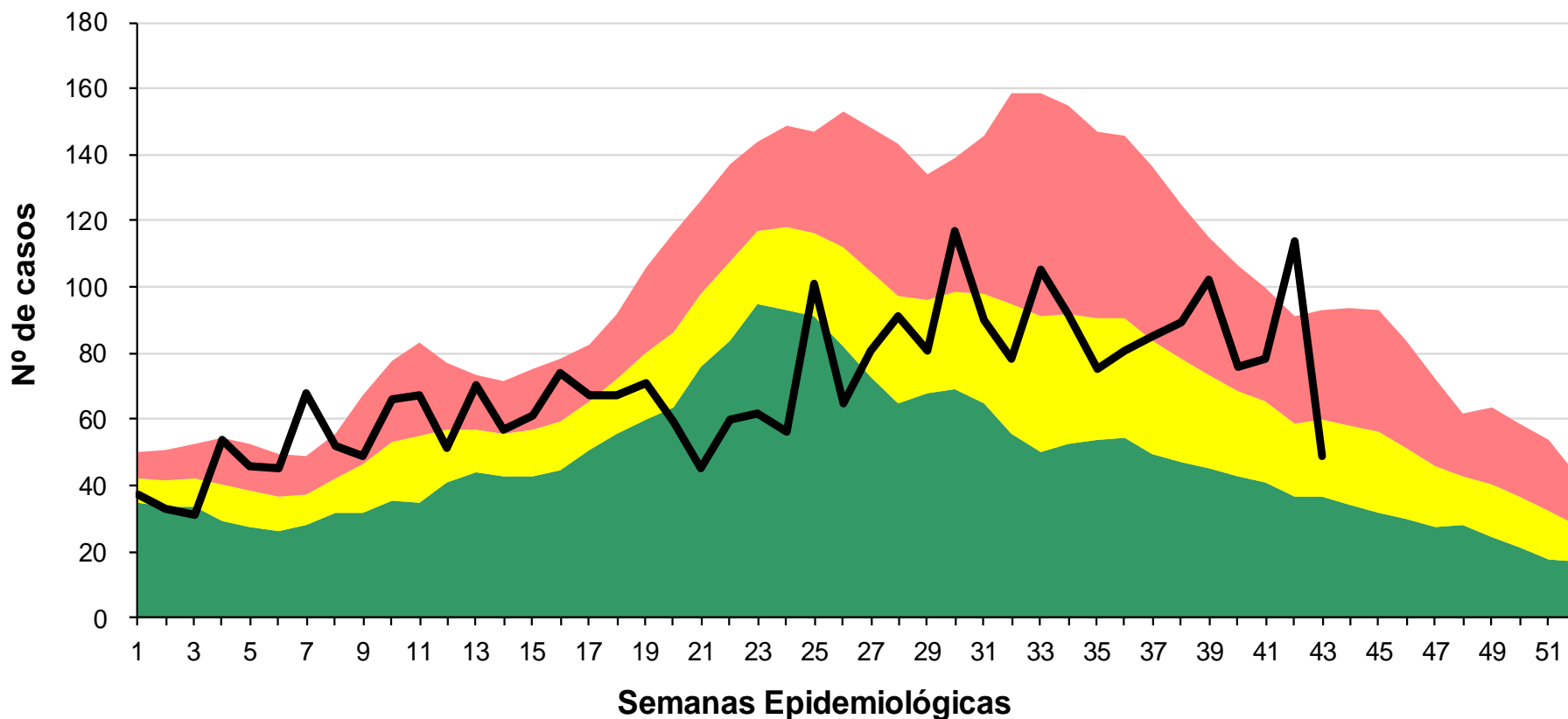
REFERENCIAS

- Zona de Éxito
- Zona de Seguridad
- Zona de Alerta
- Zona Epidémica
- Nº de Casos

Fuente: Dirección de Epidemiología en base a datos del SNVS 2.0



Corredor endémico de Neumonía Provincia de Tucumán. Año 2023 SE 43



GOBIERNO DE
TUCUMÁN



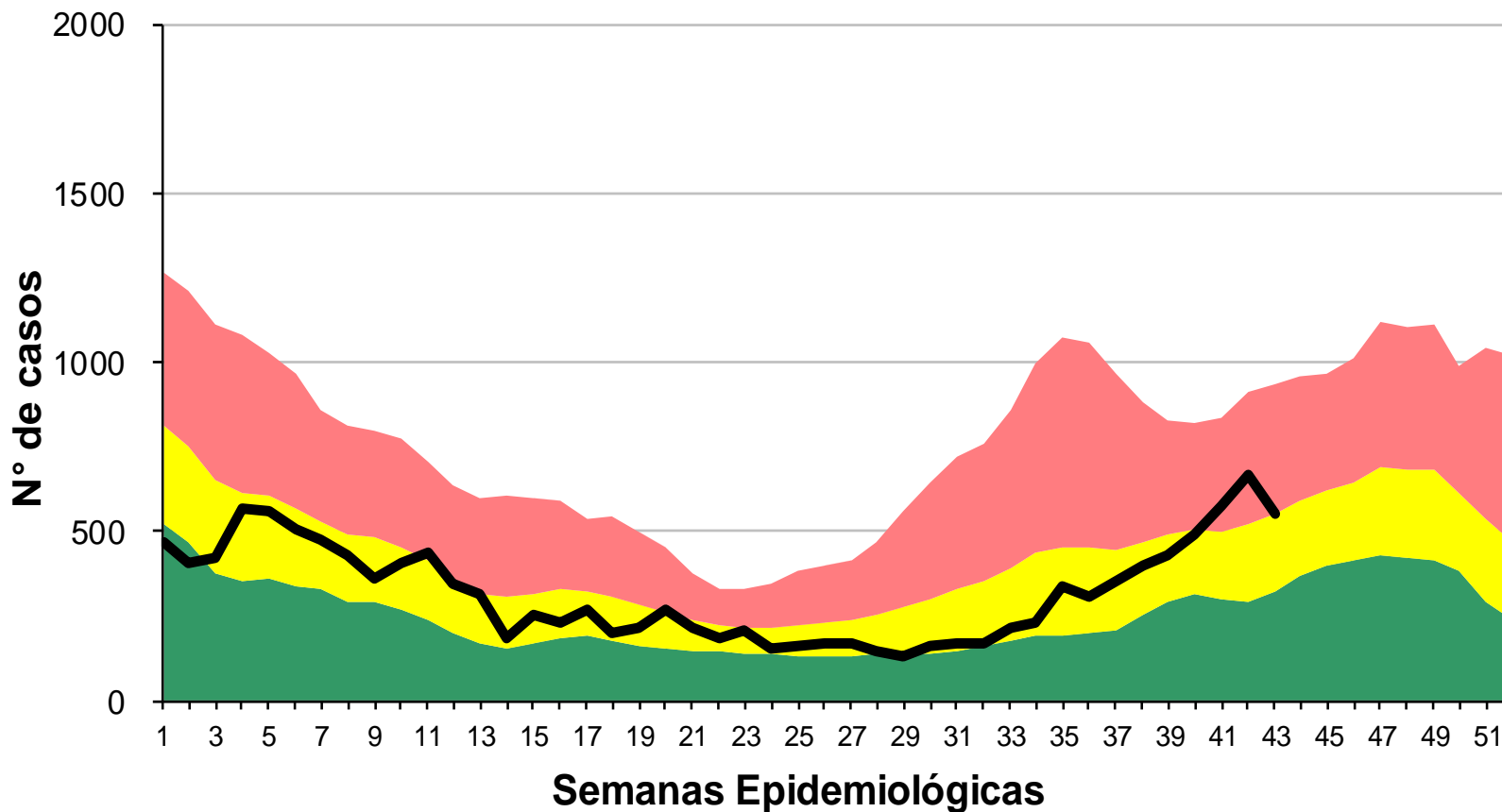
MINISTERIO DE
SALUD PÚBLICA

- REFERENCIAS
- Zona de Éxito
 - Zona de Seguridad
 - Zona de Alerta
 - Zona Epidémica
 - N° de Casos

Fuente: Dirección de Epidemiología en base a datos del SNVS 2.0

SALA DE SITUACION DE SALUD

Corredor endémico de Diarreas en < de 5 años Provincia de Tucumán. Año 2023 SE 43



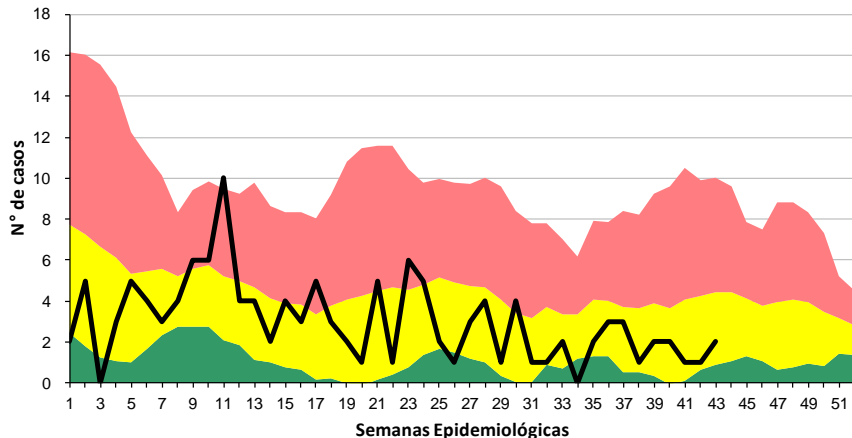
- REFERENCIAS
- Zona de Éxito
 - Zona de Seguridad
 - Zona de Alerta
 - Zona Epidémica
 - Nº de Casos

Fuente: Dirección de Epidemiología en base a datos del SNVS 2.0

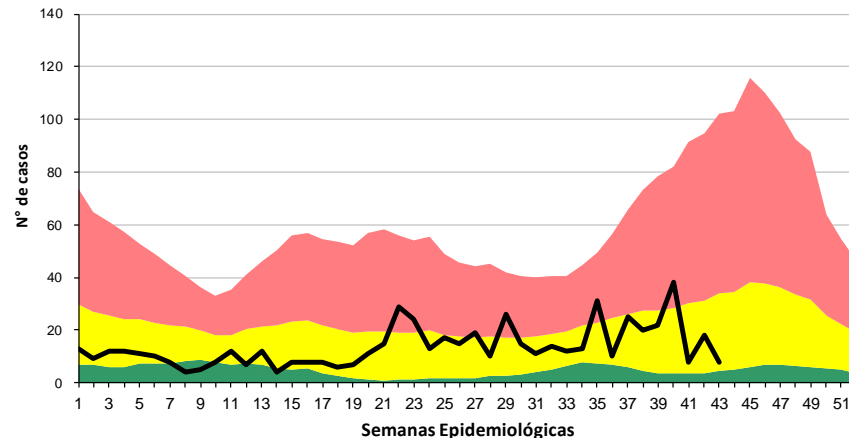


Comportamiento de otras ENO Provincia de Tucumán. Año 2023 SE 43

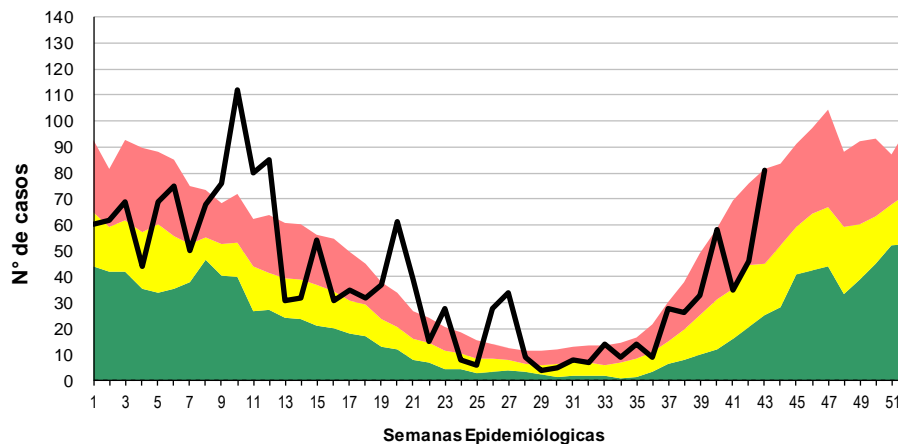
Parotiditis



Varicela



Alacranismo



REFERENCIAS

- Zona de Éxito
- Zona de Seguridad
- Zona de Alerta
- Zona Epidémica
- N° de Casos

Fuente: Dirección de Epidemiología en base a datos del SNVS 2.0

