

MINISTERIO DE
SALUD PÚBLICA



GOBIERNO DE
TUCUMÁN



Sala de Situación de Salud

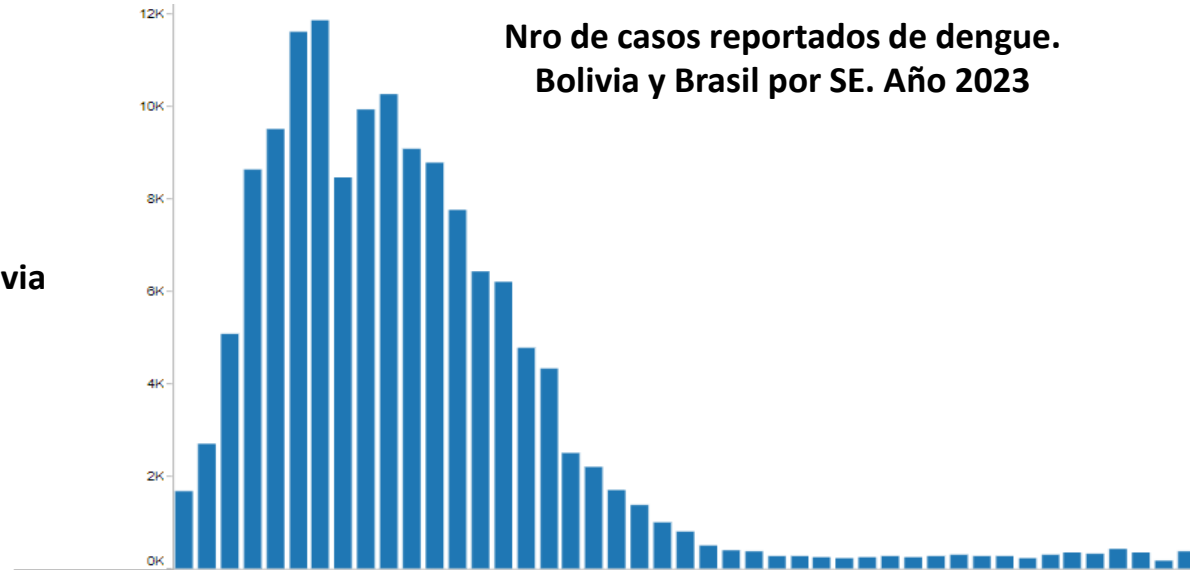
Dirección de Epidemiología

21 de noviembre de 2023 (SE 47)

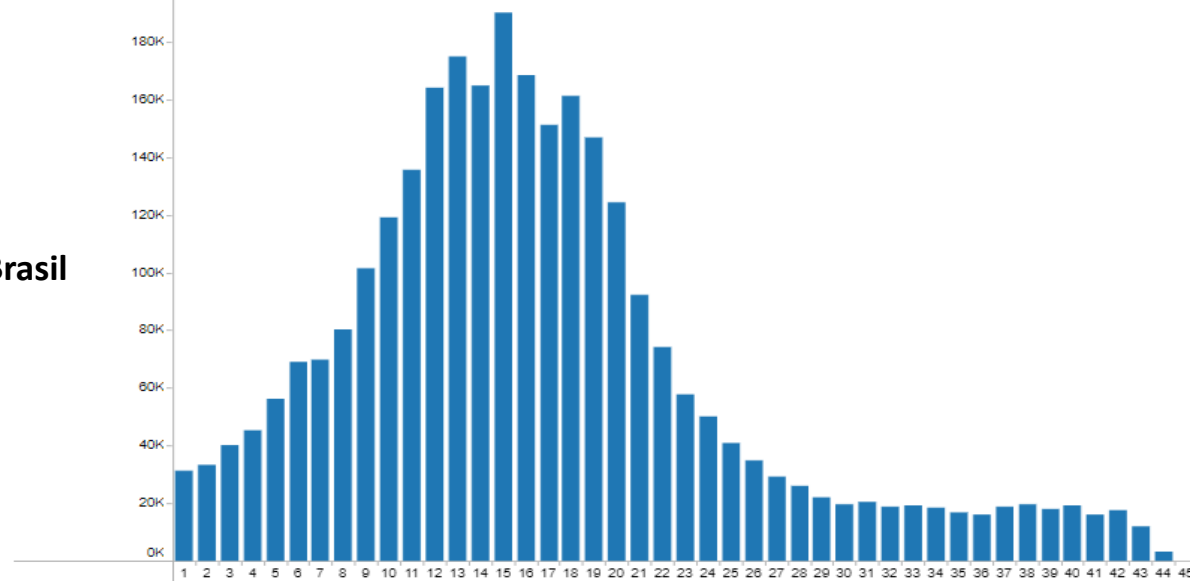
DENGUE PAÍSES LIMÍTROFOS

País	Nro de casos	Incidencia (por 100.000)	Serotipo
Bolivia(SE45)	144.065	1.218	DEN 1,2
Brasil(SE44)	2.909.404	1.360	DEN 1,2,3, 4

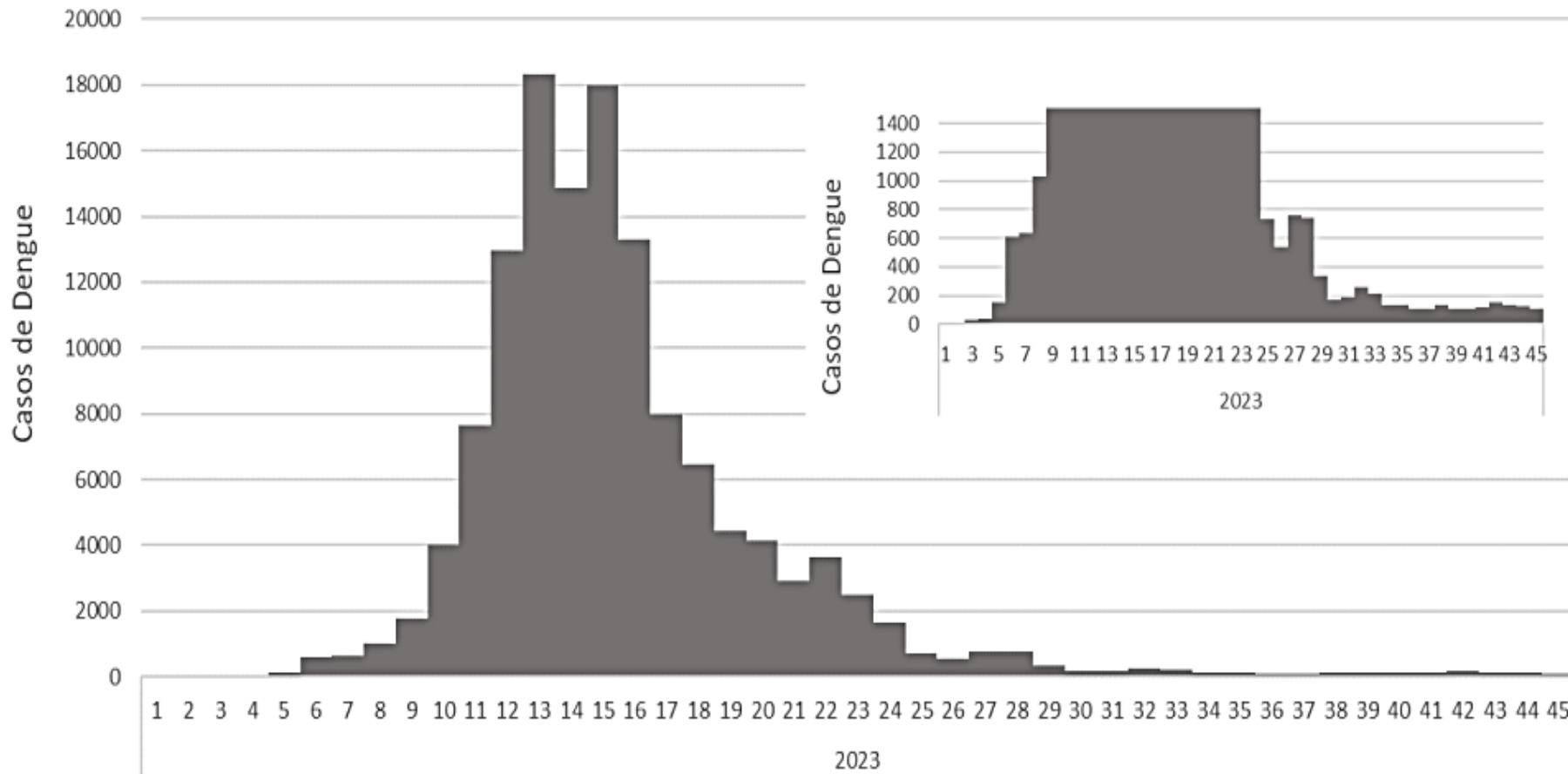
Bolivia



Brasil



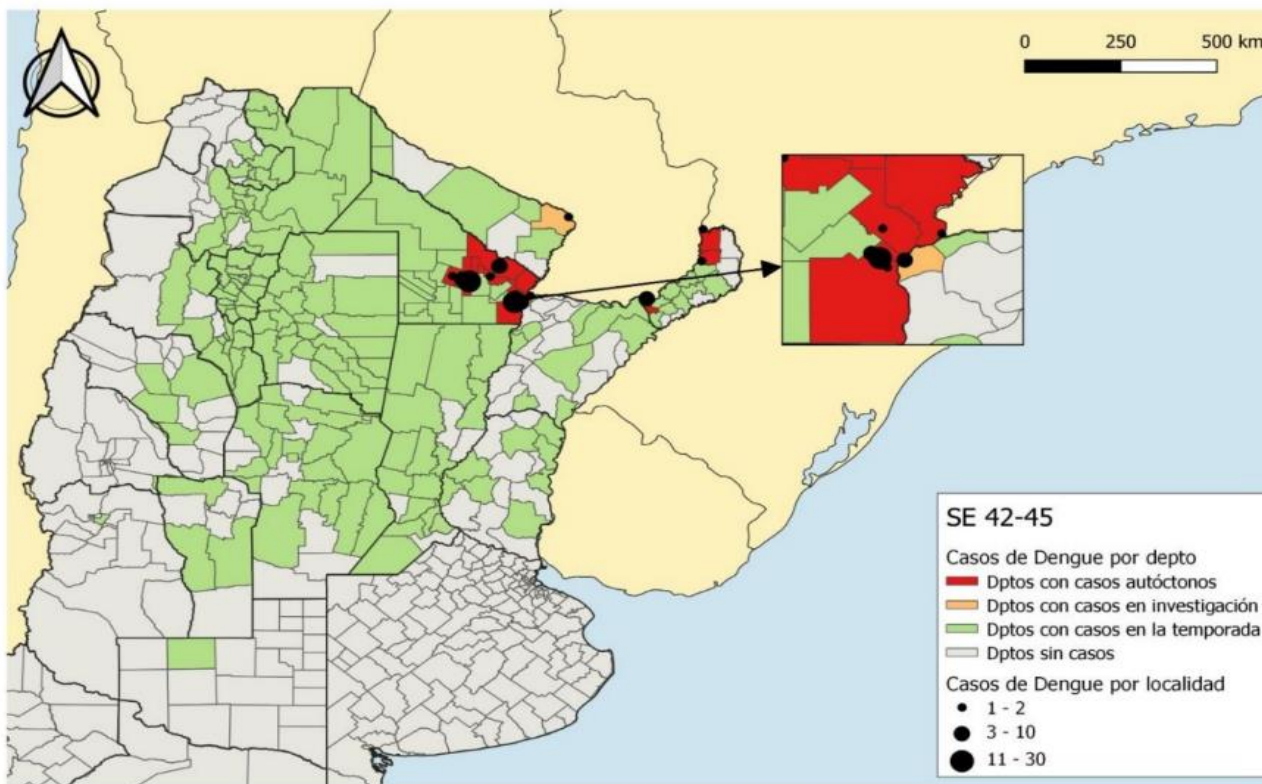
Casos de Dengue por semana epidemiológica. SE 01/2023 a SE 45/2023, Argentina.



Fuente: Ministerio de Salud de la Nación



Departamentos con casos de dengue durante la presente temporada y departamentos con casos confirmados en las últimas 4 semanas epidemiológicas.

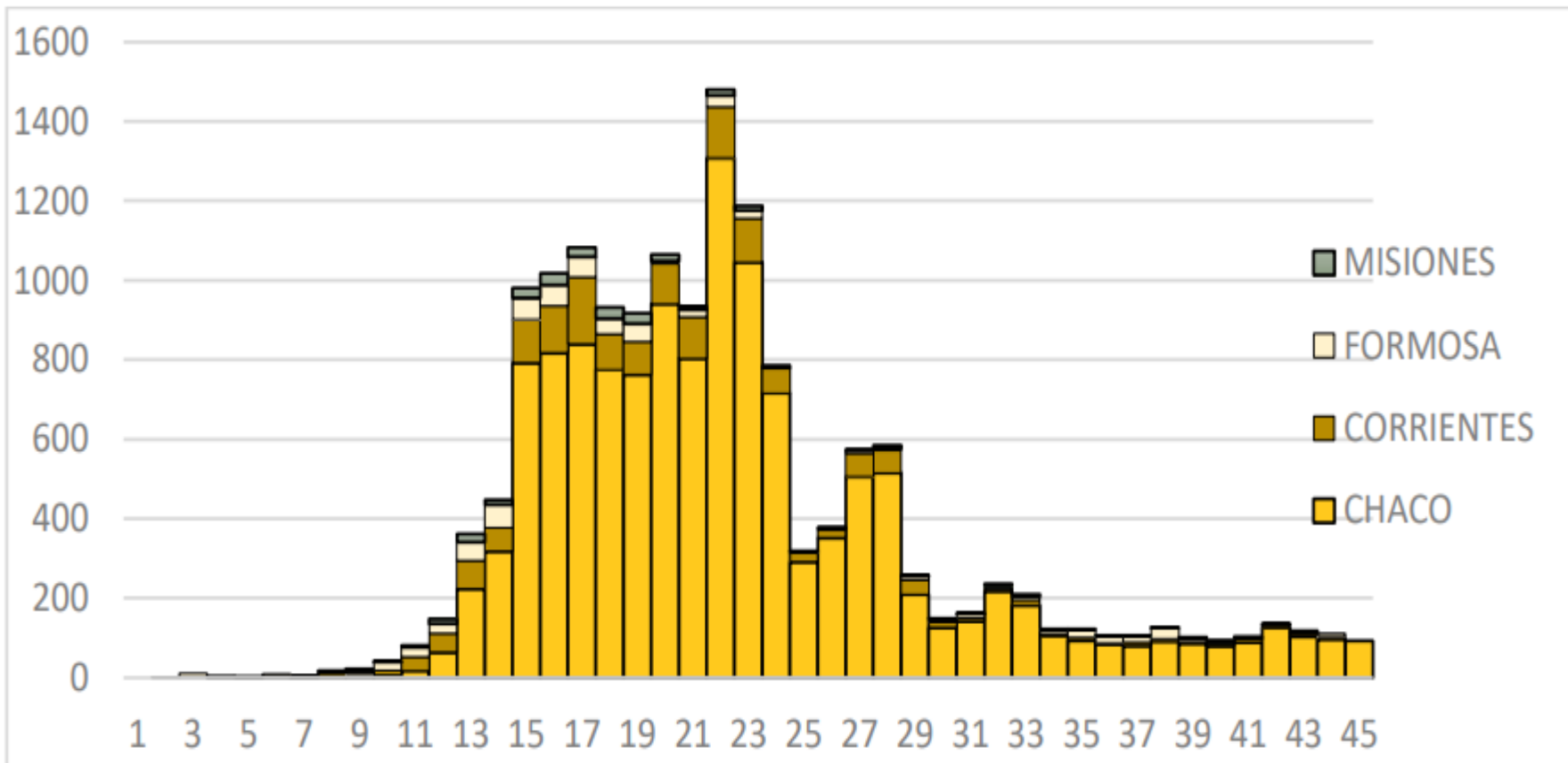


Casos confirmados:
Chaco
Misiones
Formosa
Corrientes

132.473 notificados en 2023 en Argentina



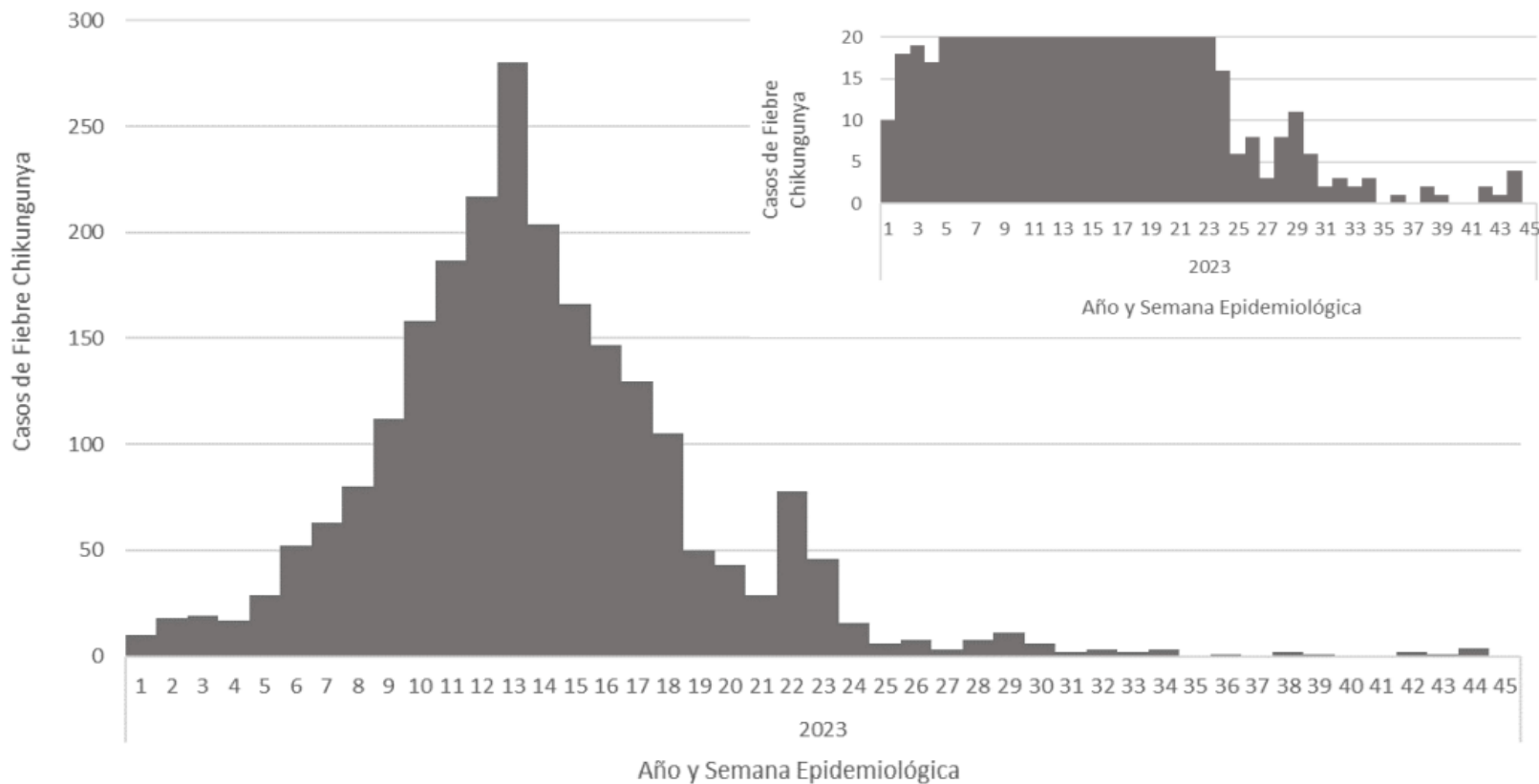
Región NEA. Casos de Dengue confirmados y probable por semana epidemiológica. SE 01 a 45/2023.



Fuente: Ministerio de Salud de la Nación



Casos autóctonos, en investigación e importados confirmados y probables de Fiebre Chikungunya por SE epidemiológica. SE 1 a 45 de 2023, Argentina (n= 2.319).

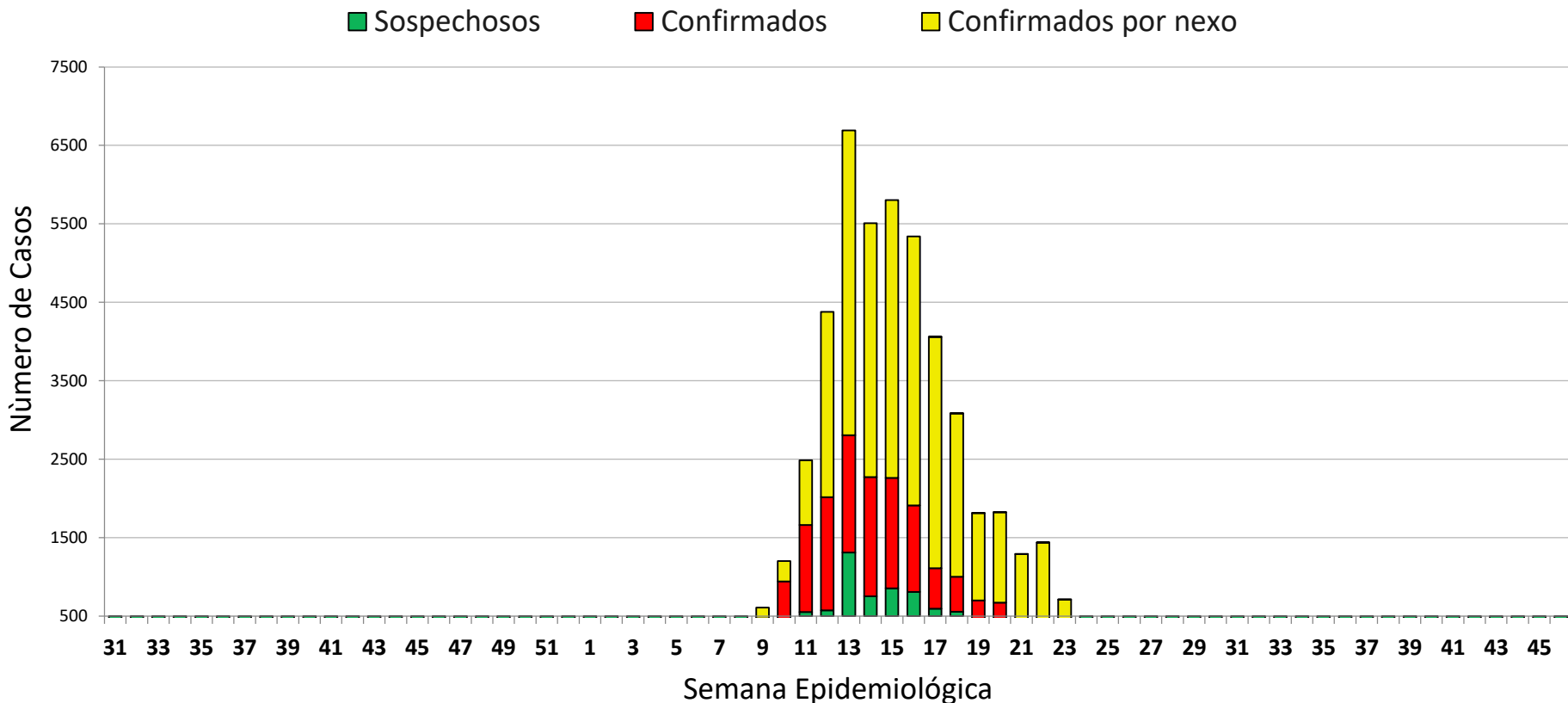


Ultimas 4 semanas: se notificaron un caso autóctono, un caso en investigación y dos casos importados en Chaco, un caso en investigación en Santiago del Estero y 2 casos importados en Formosa.

Fuente: Ministerio de Salud de la Nación



Curva epidémica de DENGUE (casos sospechosos, positivos por lab. y nexos) desde la SE 31 del 2022 hasta la SE 46 del 2023 (n=48.986)

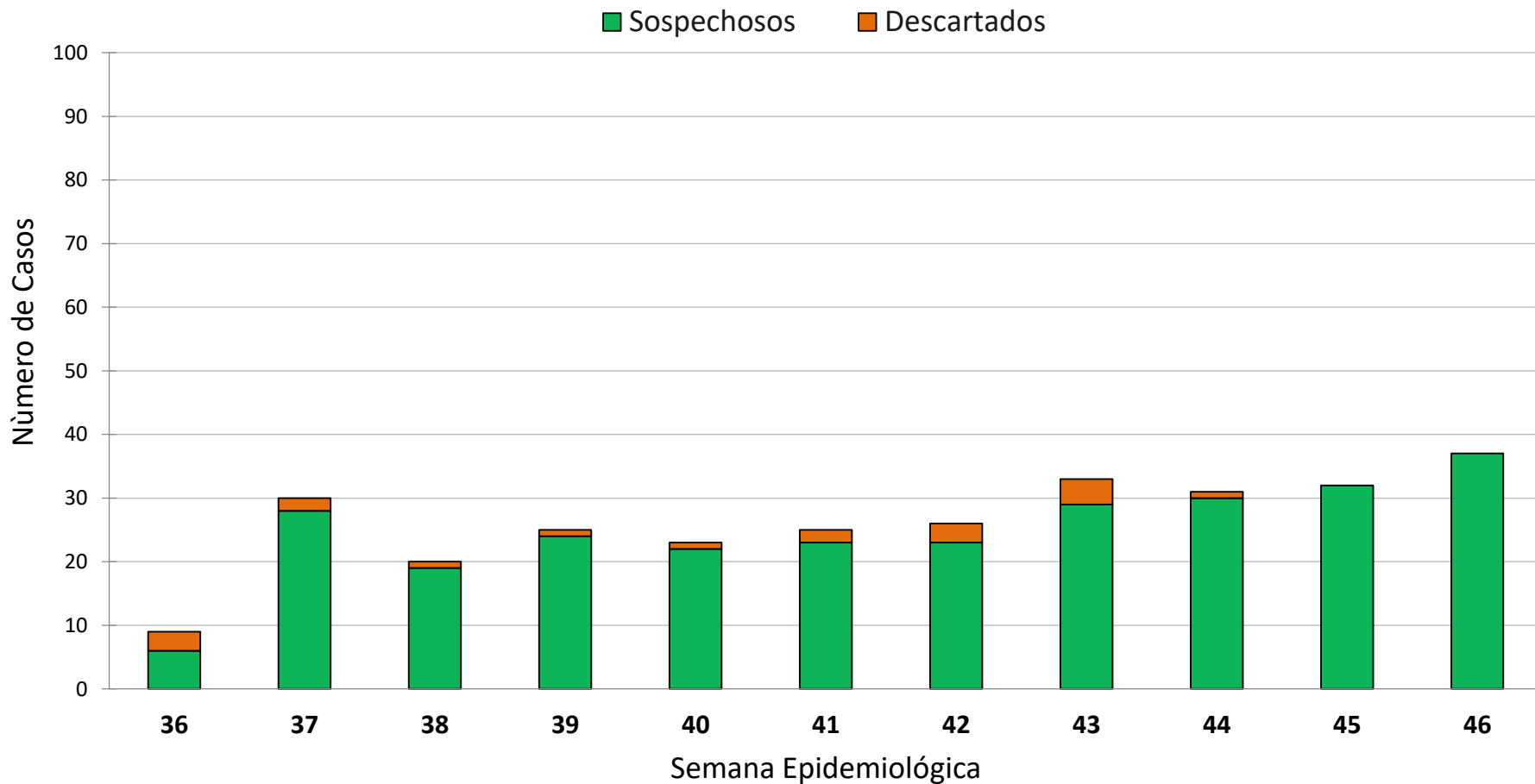


Desde la SE 31 del 2022 hasta la SE 46 del 2023 se notificaron 49.010 casos, de los cuales:

- **9.324 casos sospechosos.**
- **39.662 casos confirmados (11.868 por laboratorio y 27.794 por nexos).**



Curva epidémica de DENGUE desde la SE 36 del 2023 hasta la SE 46 del 2023 (n=291)



Fuente: Dirección de Epidemiología

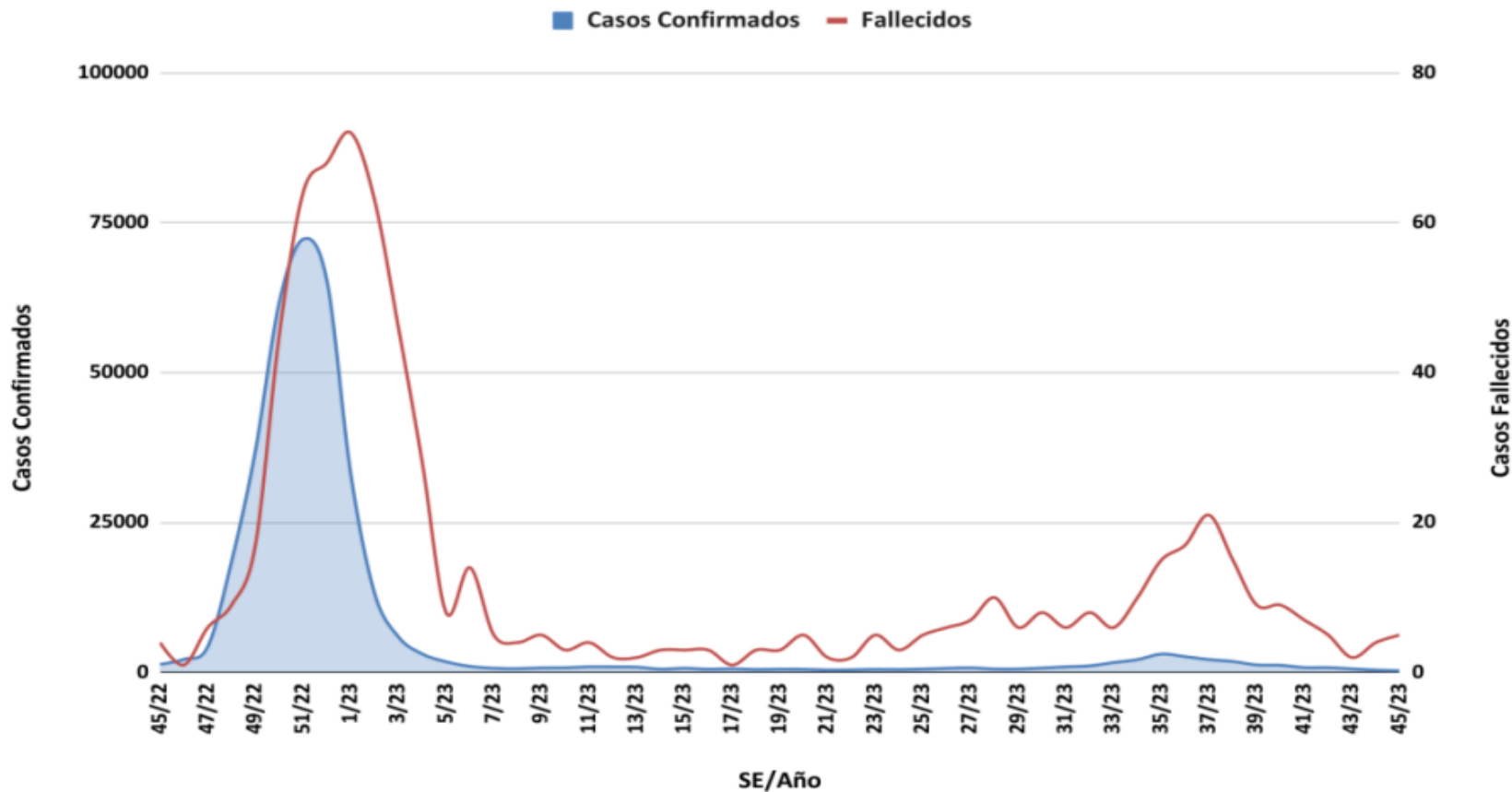
SALA DE SITUACION DE SALUD

GOBIERNO DE
TUCUMÁN



MINISTERIO DE
SALUD PÚBLICA

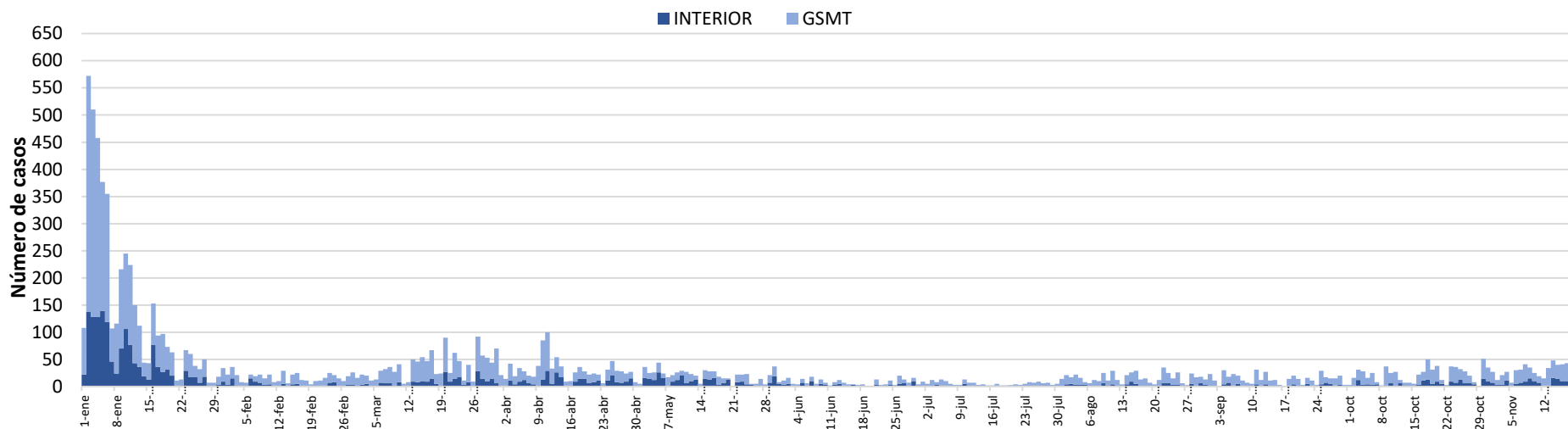
COVID-19: Casos confirmados y fallecidos por semana epidemiológica. SE 44/2022 a SE 45/2023. Argentina.



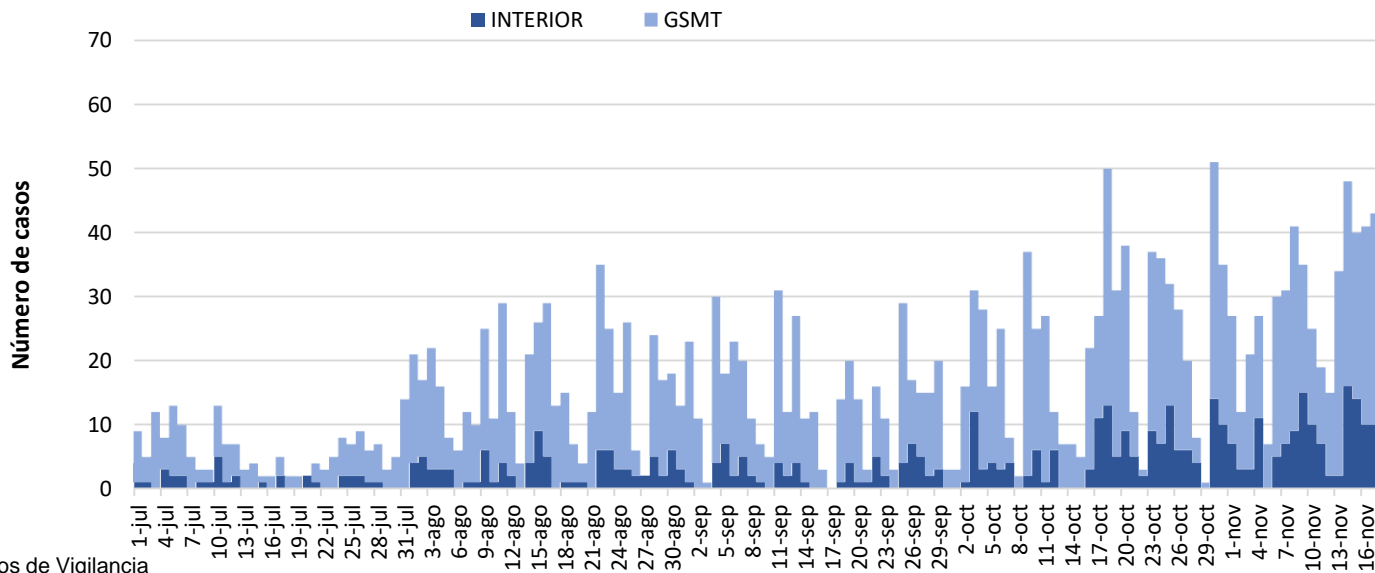
Fuente: Ministerio de Salud de la Nación



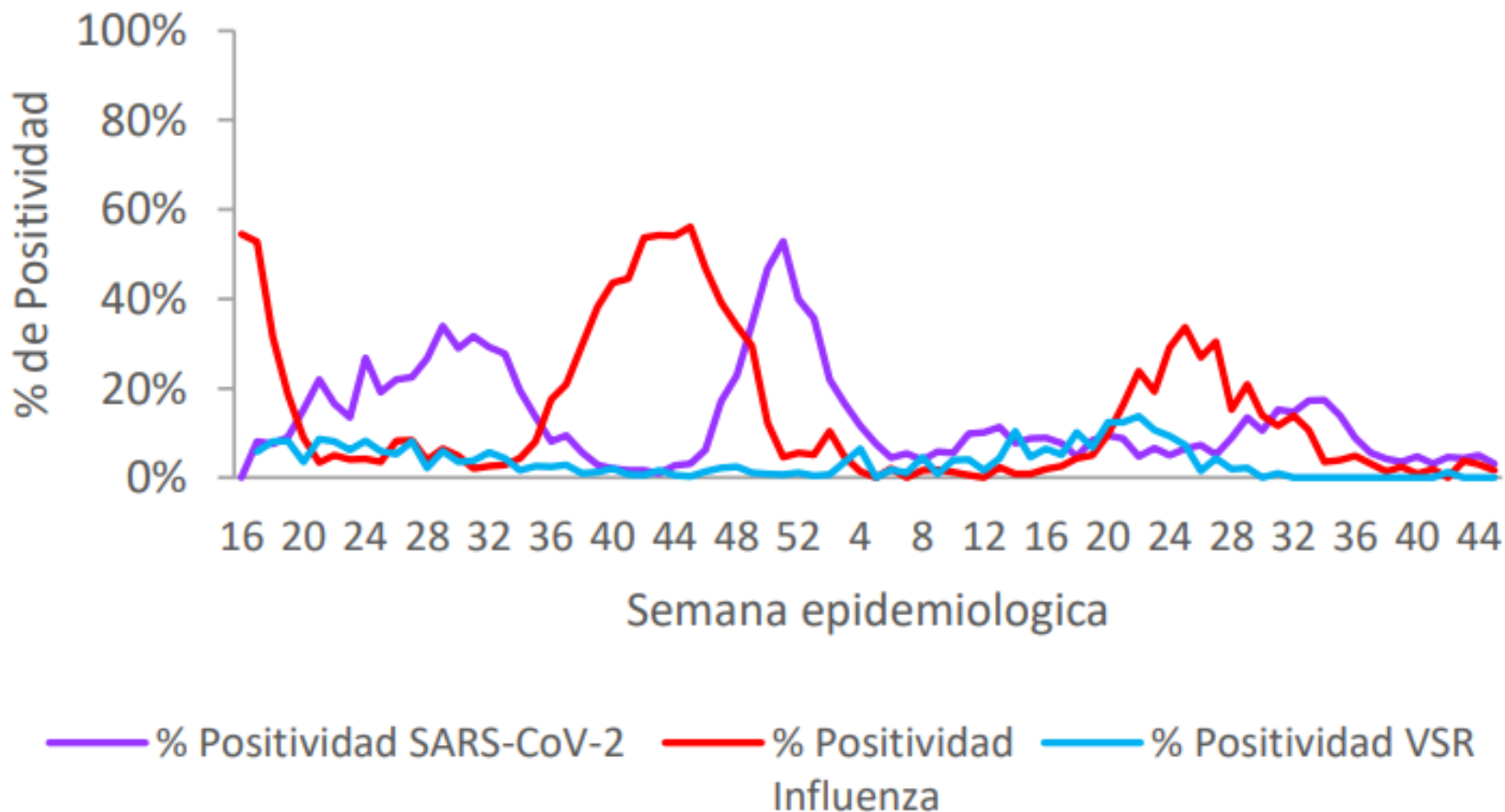
Curva de casos confirmados de COVID-19 en GSMT e Interior de la Provincia de Tucumán, 1 de enero al 18 de noviembre de 2023.



1 de julio al 18 de noviembre de 2023.



Porcentaje de positividad de SARS-CoV-2, influenza y VSR por semana epidemiológica. Estrategia UMAs – SE16/2022 a SE45/2023.

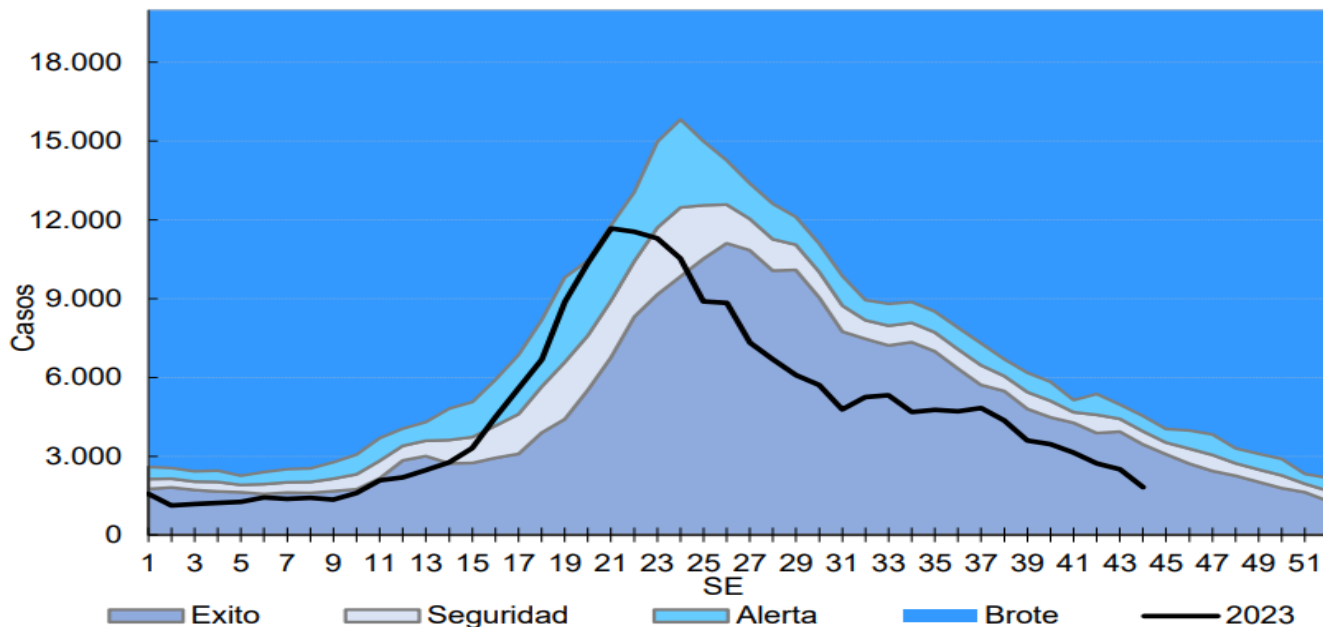


Fuente: Ministerio de Salud de la Nación

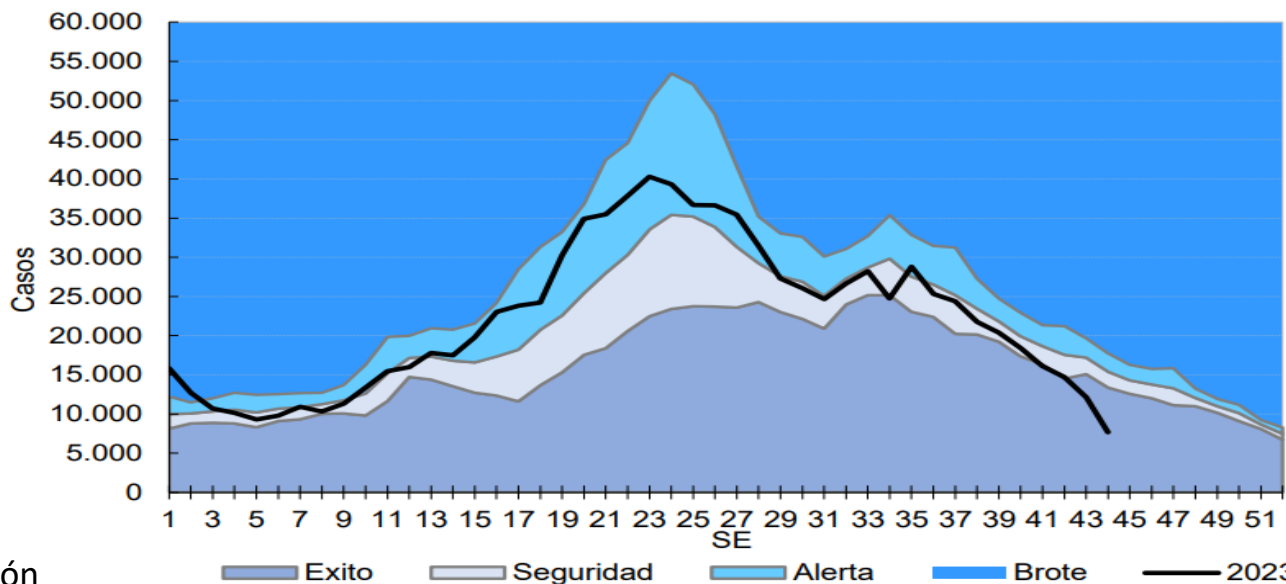


Corredor endémico Semanal. 5 años: 2015 a 2019. SE01-44 de 2023. Argentina.

Bronquiolitis en menores de 2 años



Enfermedad Tipo Influenza (ETI)



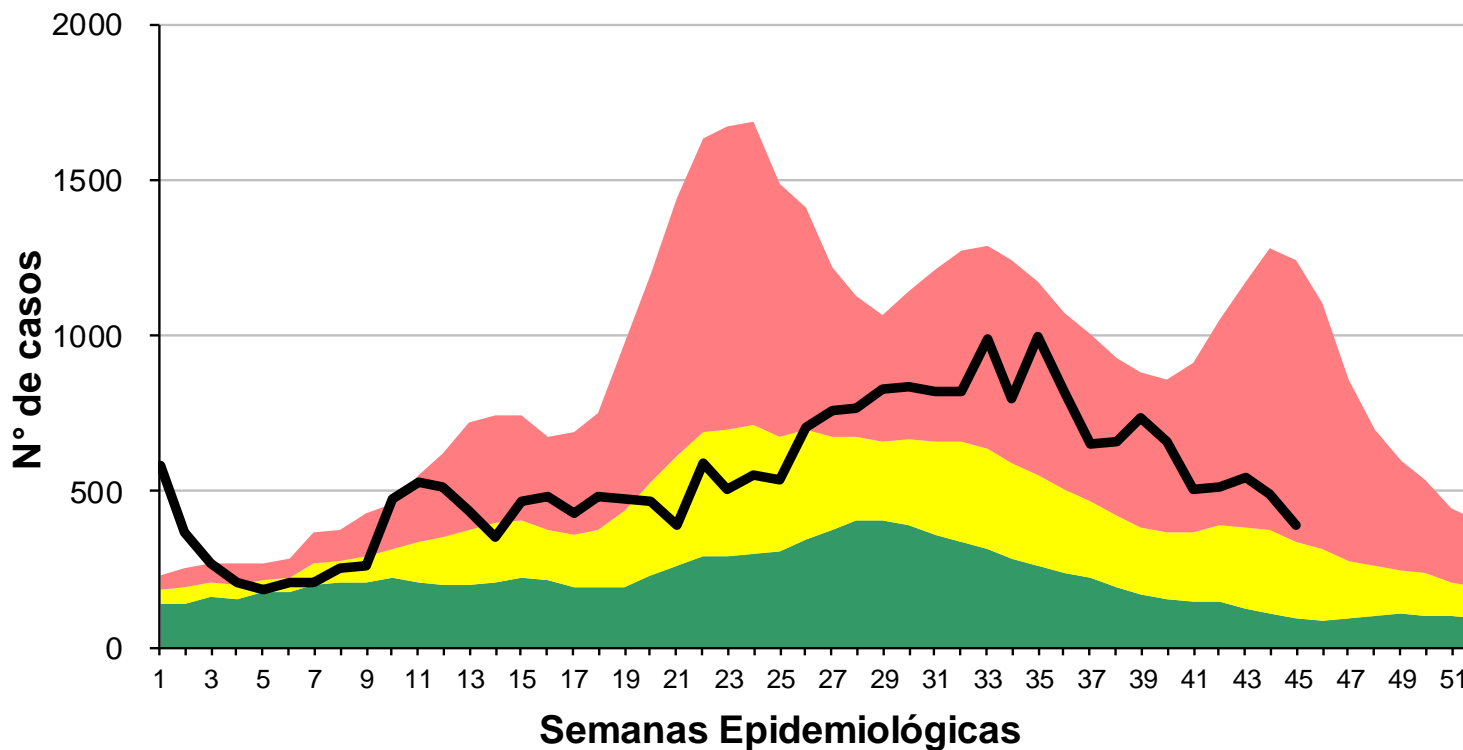
Fuente: Ministerio de Salud de la Nación

GOBIERNO DE TUCUMÁN



MINISTERIO DE SALUD PÚBLICA

Corredor endémico de Enfermedad Tipo Influenza Provincia de Tucumán. Año 2023 SE 45

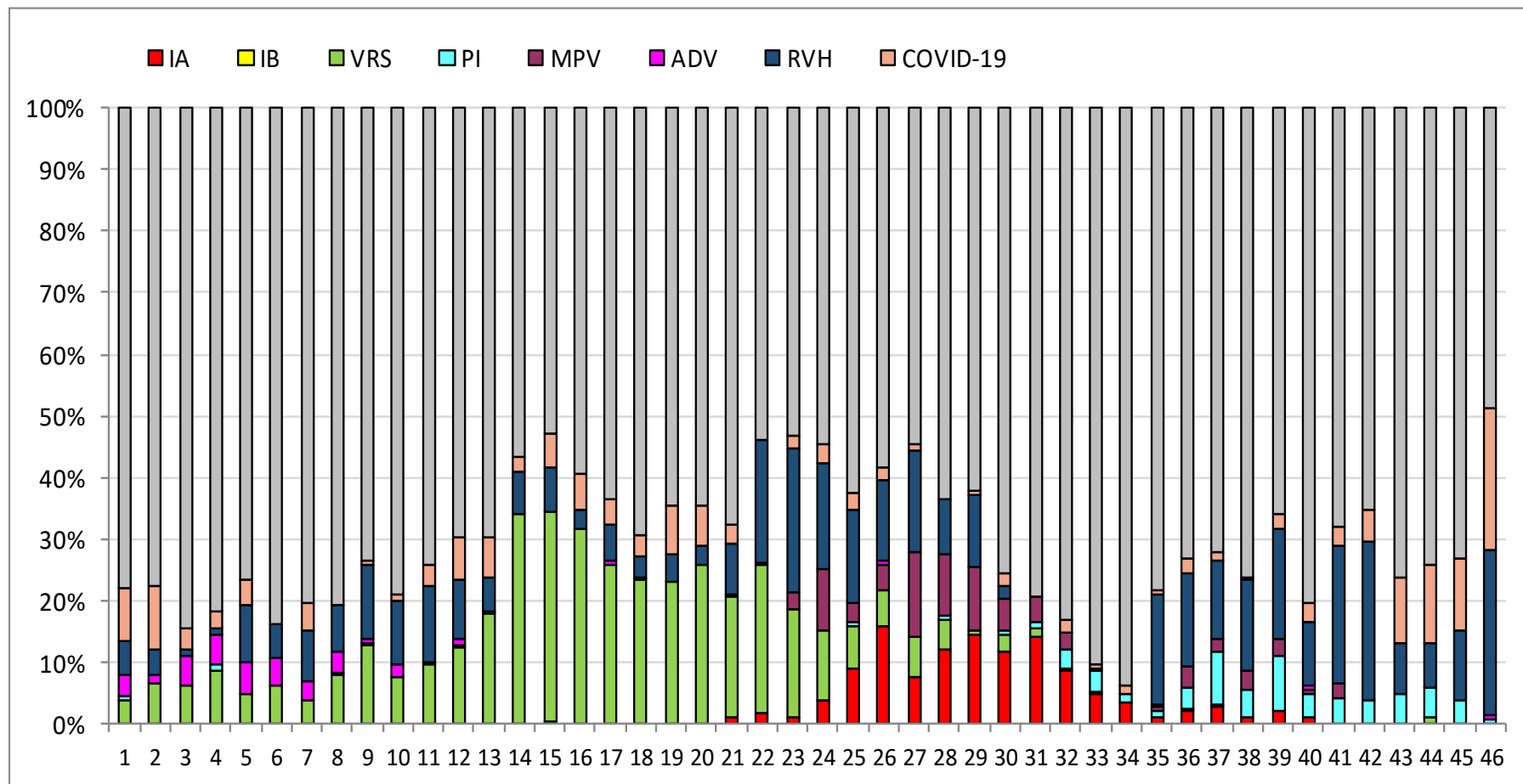


- REFERENCIAS
- Zona de Éxito
 - Zona de Seguridad
 - Zona de Alerta
 - Zona Epidémica
 - Nº de Casos

Fuente: Dirección de Epidemiología en base a datos del SNVS 2.0



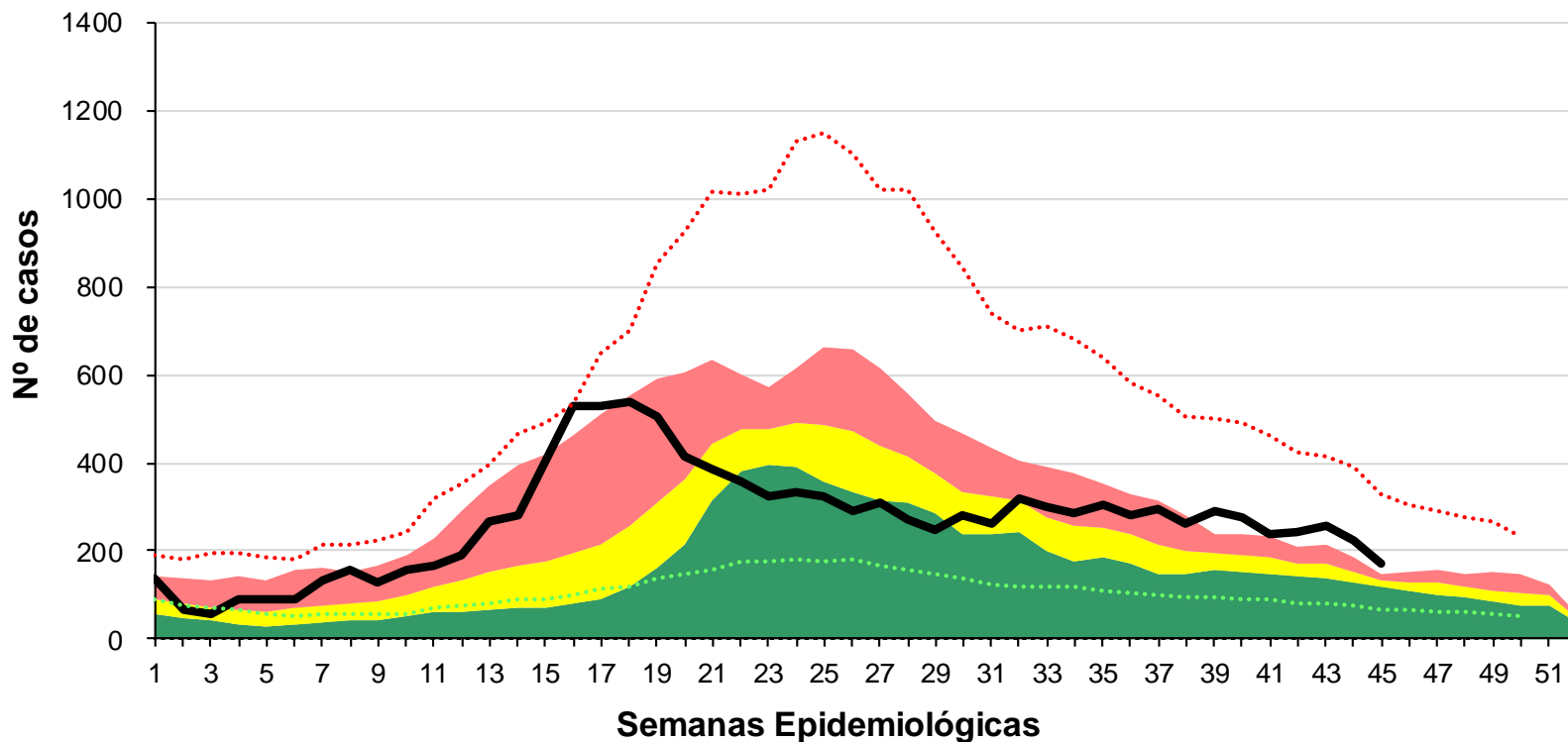
Proporción de virus respiratorios desde la SE 1 a 46 del 2023. UC y UMA Provincia de Tucumán. (n= 8524)



Fuente: Dirección de Epidemiología en base a datos del SNVS 2.0 – Laboratorio de Salud Pública



Corredor endémico de Bronquiolitis Provincia de Tucumán. Año 2023 SE 45



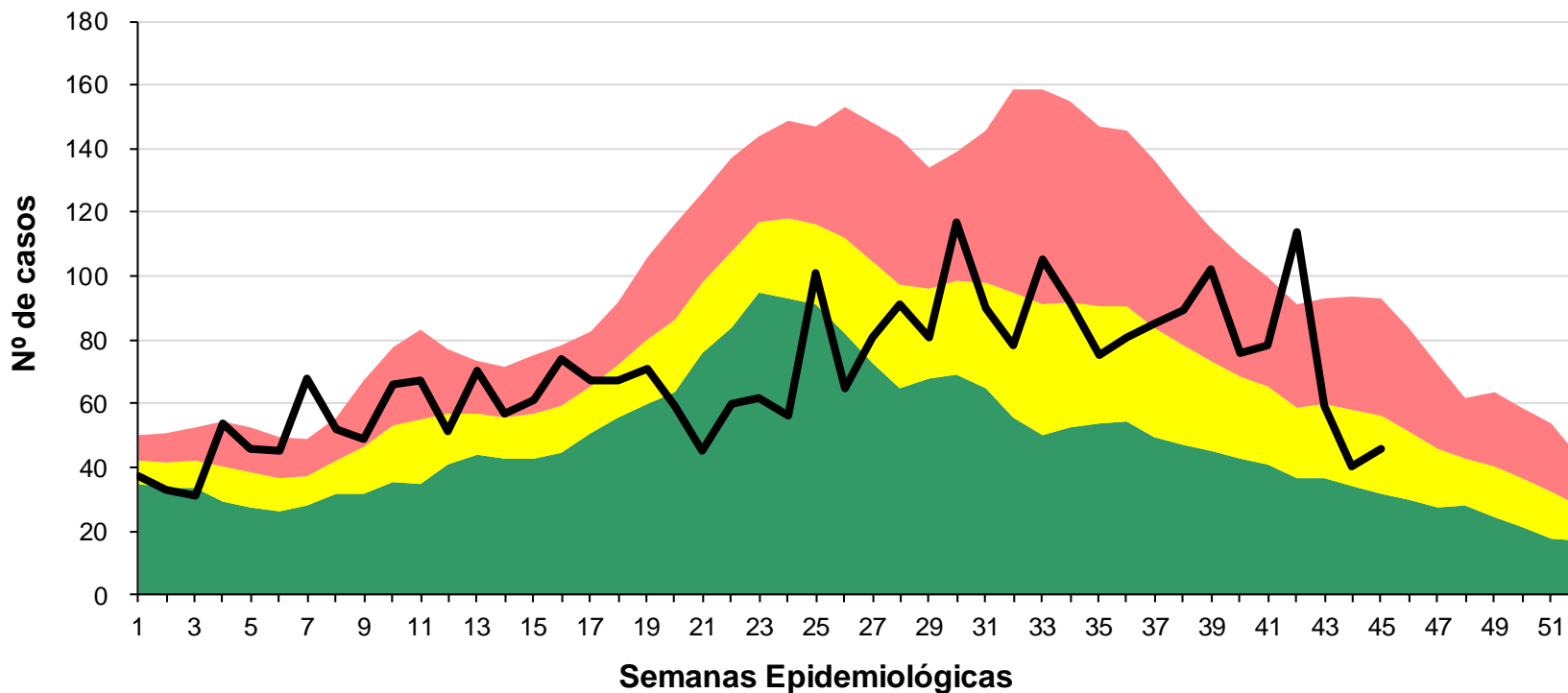
REFERENCIAS

- Zona de Éxito
- Zona de Seguridad
- Zona de Alerta
- Zona Epidémica
- Nº de Casos

Fuente: Dirección de Epidemiología en base a datos del SNVS 2.0



Corredor endémico de Neumonía Provincia de Tucumán. Año 2023 SE 45



- REFERENCIAS
- Zona de Éxito
 - Zona de Seguridad
 - Zona de Alerta
 - Zona Epidémica
 - N° de Casos

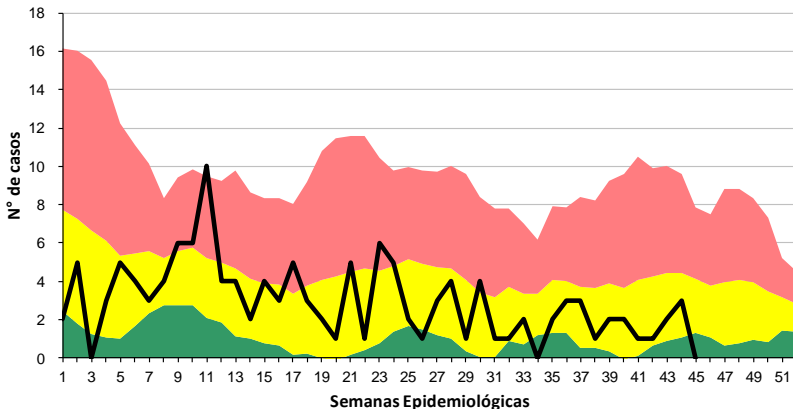
Fuente: Dirección de Epidemiología en base a datos del SNVS 2.0



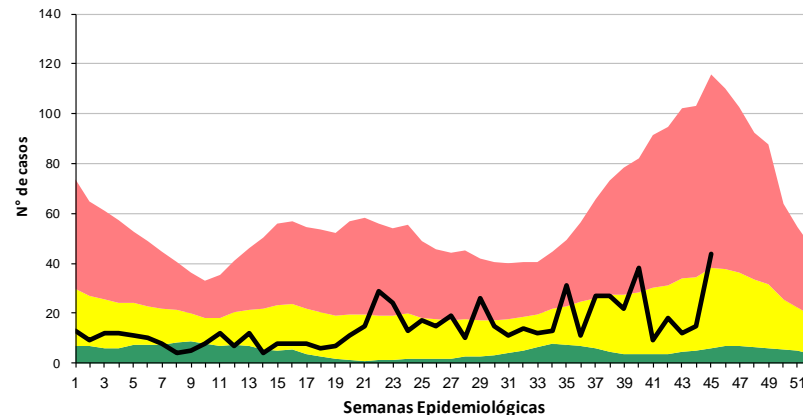


Comportamiento de otras ENO Provincia de Tucumán. Año 2023 SE 45

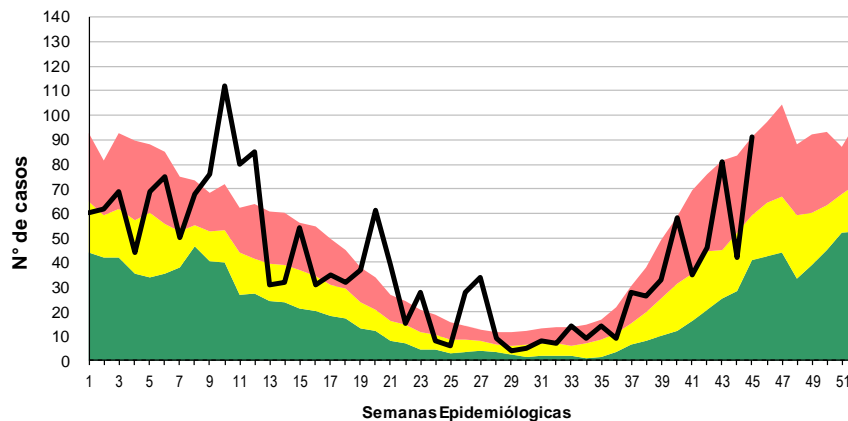
Parotiditis



Varicela



Alacranismo

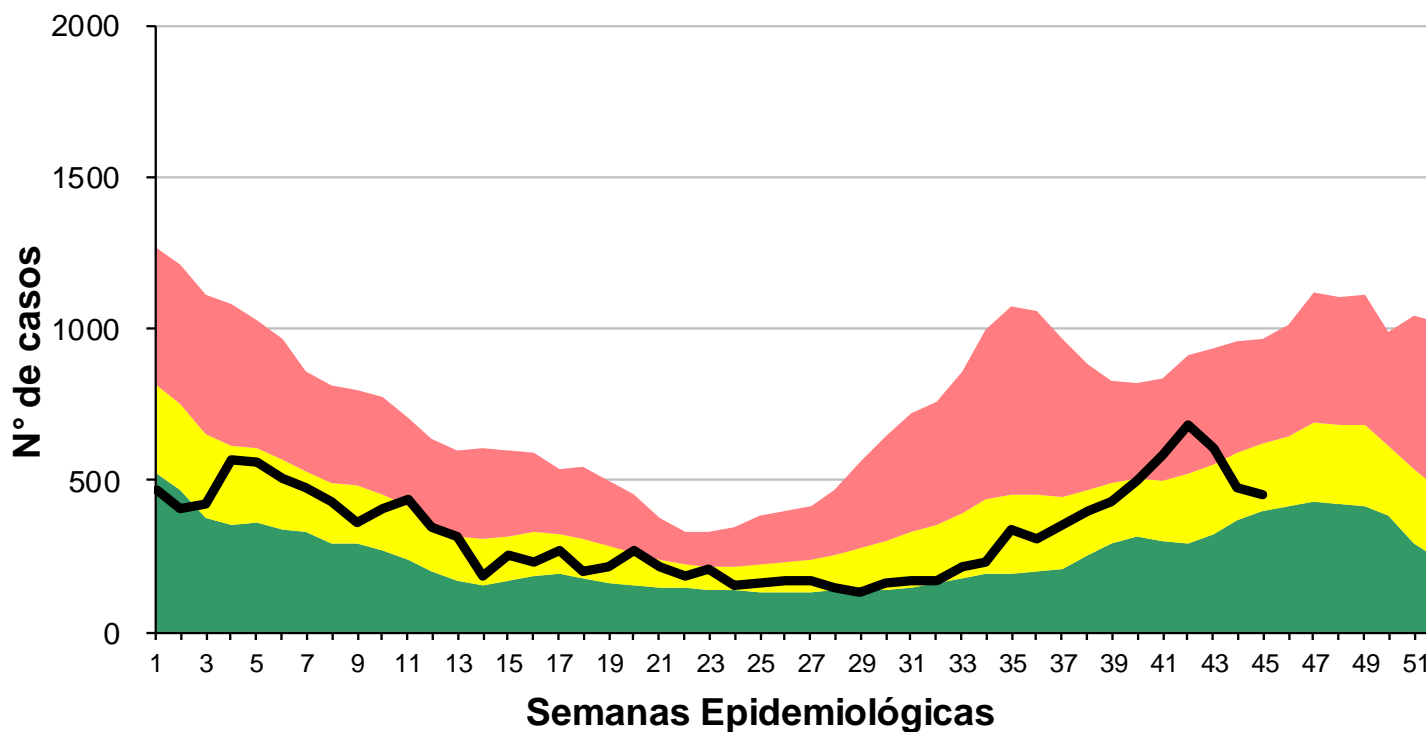


REFERENCIAS

- Zona de Éxito
- Zona de Seguridad
- Zona de Alerta
- Zona Epidémica
- N° de Casos

Fuente: Dirección de Epidemiología en base a datos del SNVS 2.0

Corredor endémico de Diarreas en < de 5 años Provincia de Tucumán. Año 2023 SE 45



- REFERENCIAS
- Zona de Éxito
 - Zona de Seguridad
 - Zona de Alerta
 - Zona Epidémica
 - Nº de Casos

Fuente: Dirección de Epidemiología en base a datos del SNVS 2.0

