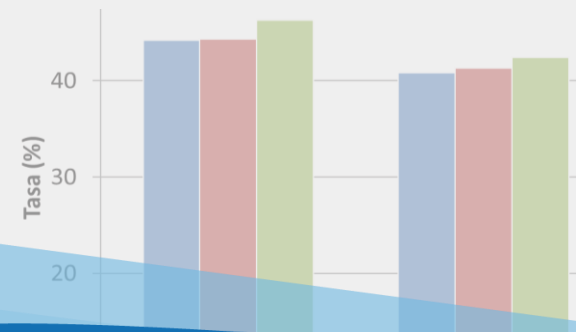
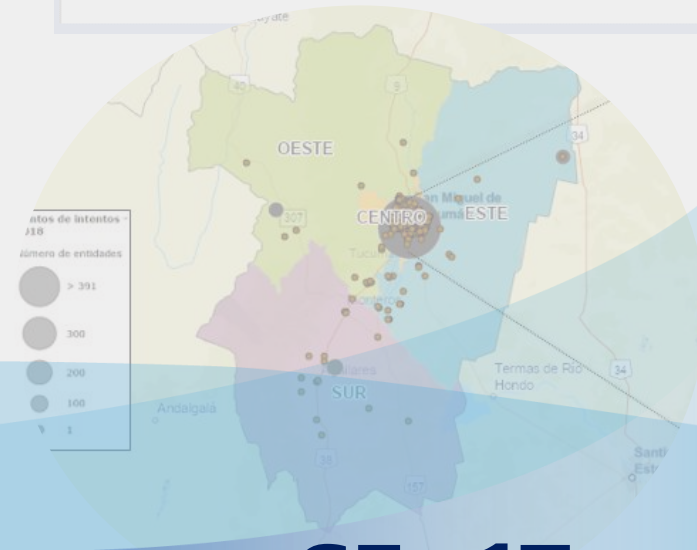


Sala de Situación de Salud



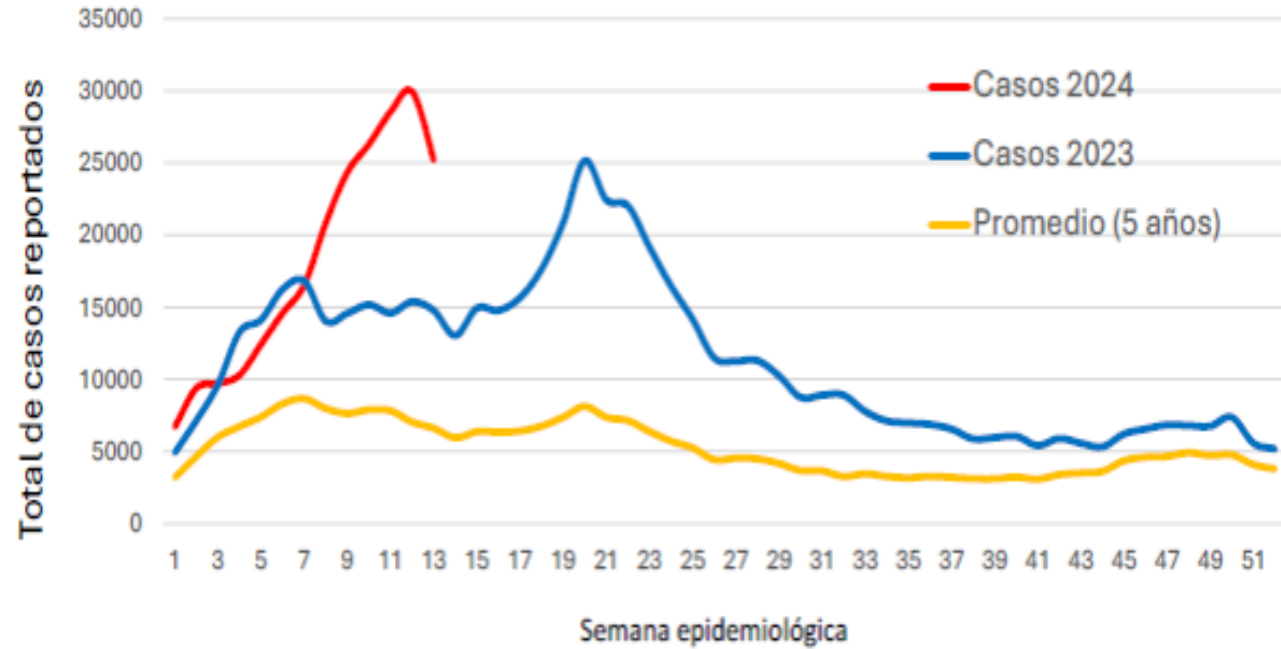
.csi 5252 4648 702135 736157 (casos - población no fallecidos)

	Exposed	Unexposed	Total
Cases	5252	4648	9900
Noncases	702135	736157	1438292
Total	707387	740805	1448192
Risk	.0074245	.0062743	.0068361
	Point estimate		[95% Conf. Interval]
	.0011503	.0008813	.0014192
	1.183323	1.137685	1.230803
		.1210224	.1875225





**Casos de dengue en 2023 - 2024
(hasta SE 12) y promedio de últimos 5 años.
Subregión del Cono Sur**

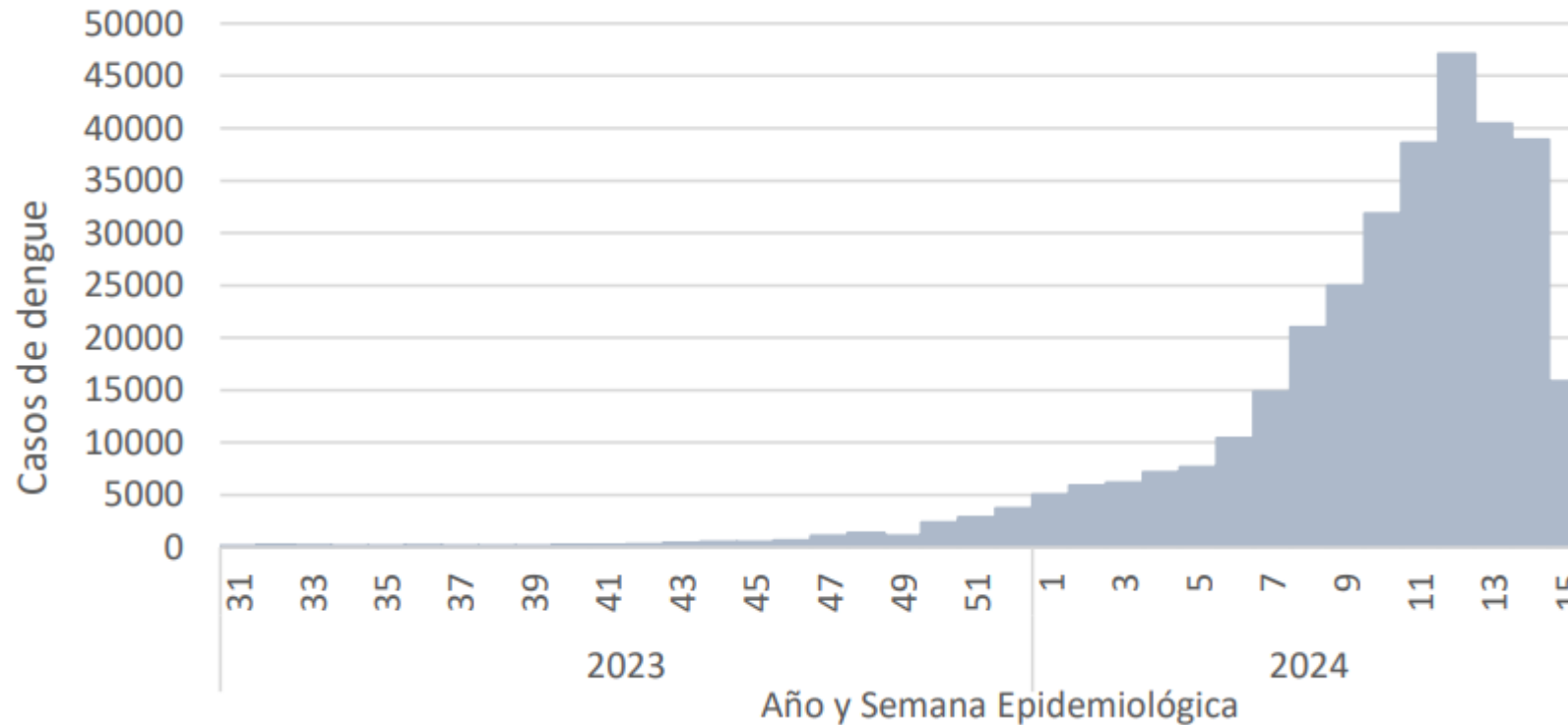


**Casos reportados, países limítrofes.
Año 2024**

País	Serotipo	Año	SE	Total de casos	Tasa Inc (por 100mil)
Bolivia	DEN 1,2	2024	15	25.364	214,35
Brasil	DEN 1,2,3,4	2024	15	4.336.022	2.026,2
Paraguay	DEN 1,2	2024	14	226.882	3.003,5

Fuente: Ministerio de Salud de la Nación / PAHO

Dengue: Casos por semana epidemiológica. SE31/2023 a SE15/2024. Argentina. N= 333.084

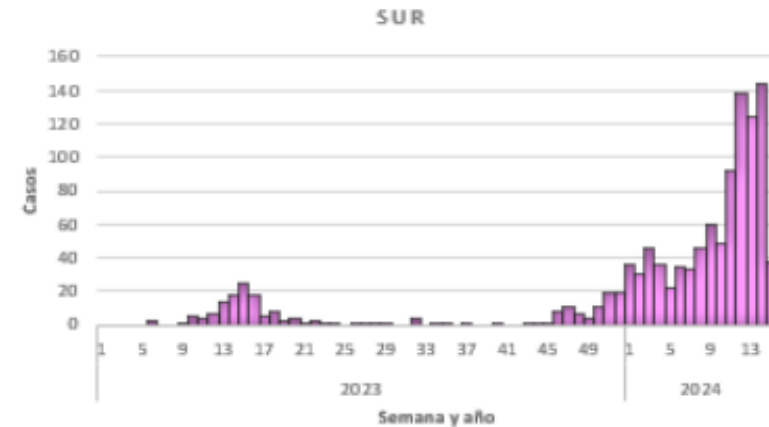
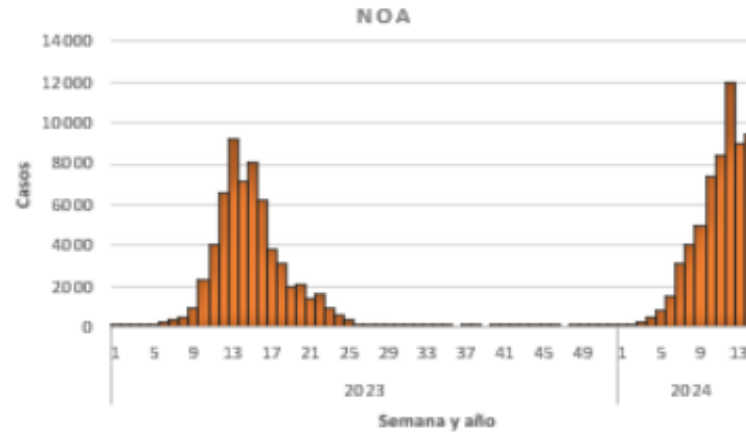
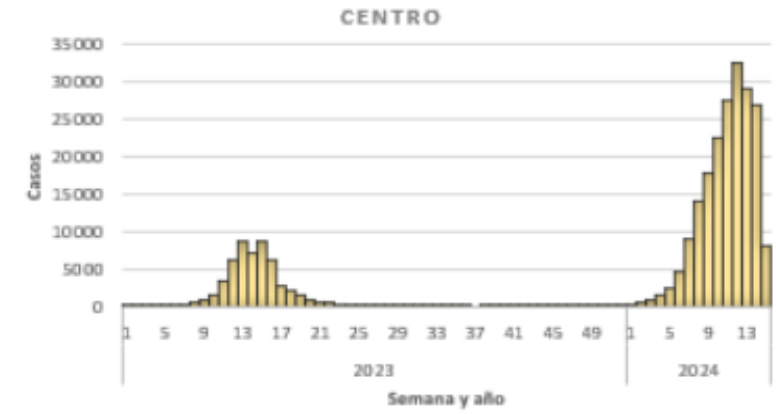
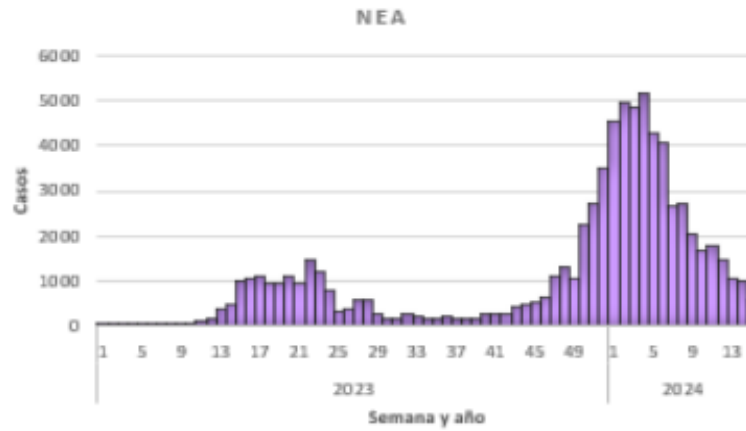


91% casos autóctonos
315.942 corresponden a 2024

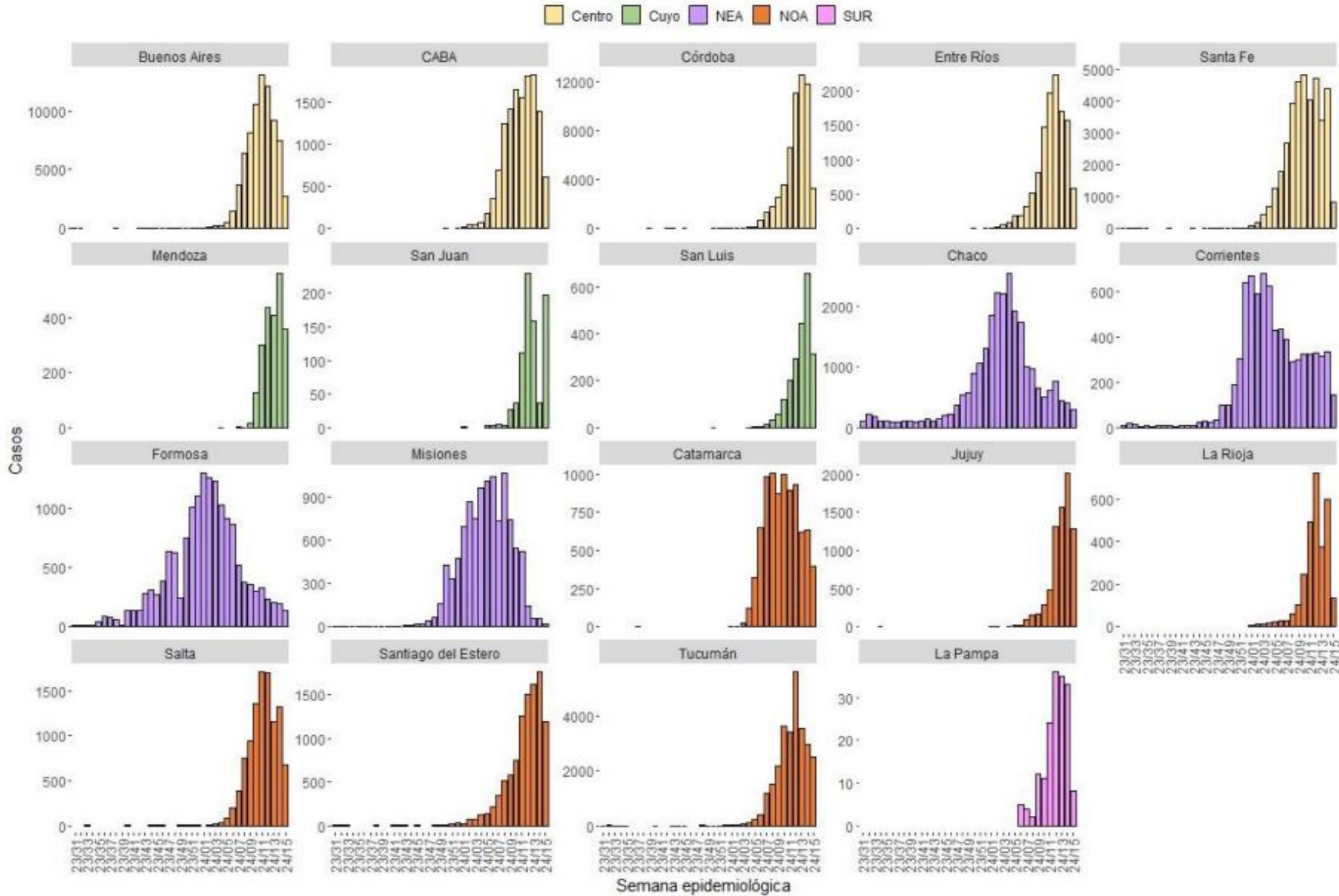




Dengue: Casos por semana epidemiológica según región. SE 31/2023 a SE 15/2024 Argentina.



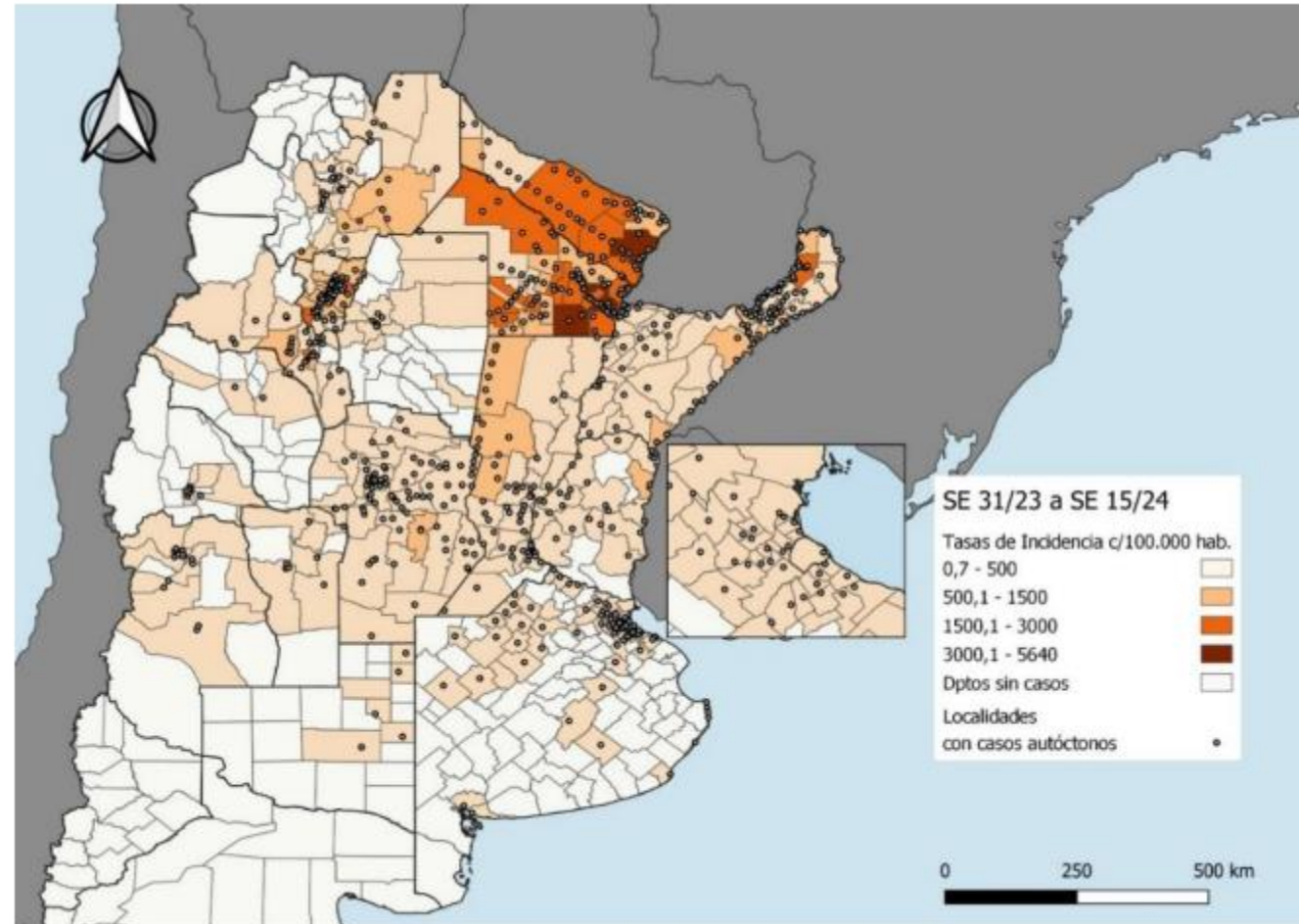
Dengue: Casos por semana epidemiológica SE31/2023 a SE15/2024 según jurisdicción. Argentina.



Fuente: Ministerio de Salud de la Nación



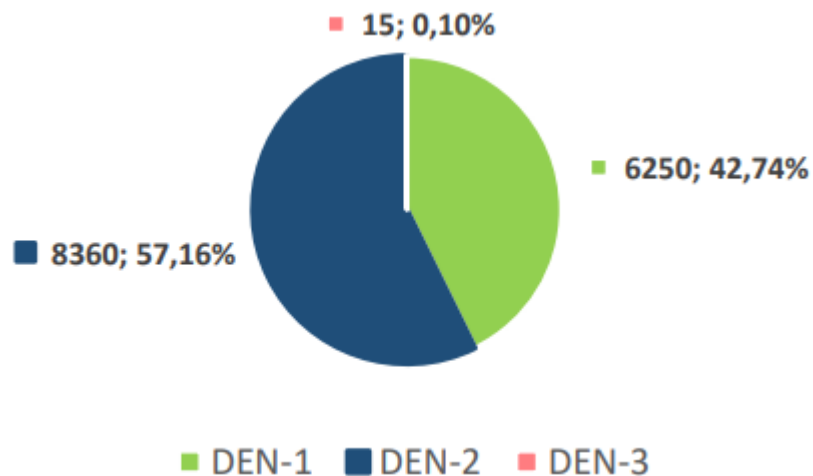
Dengue: Incidencia acumulada por departamento con casos autóctonos y localidades con al menos 2 casos. SE 31/2023 a SE 15/2024. Argentina.



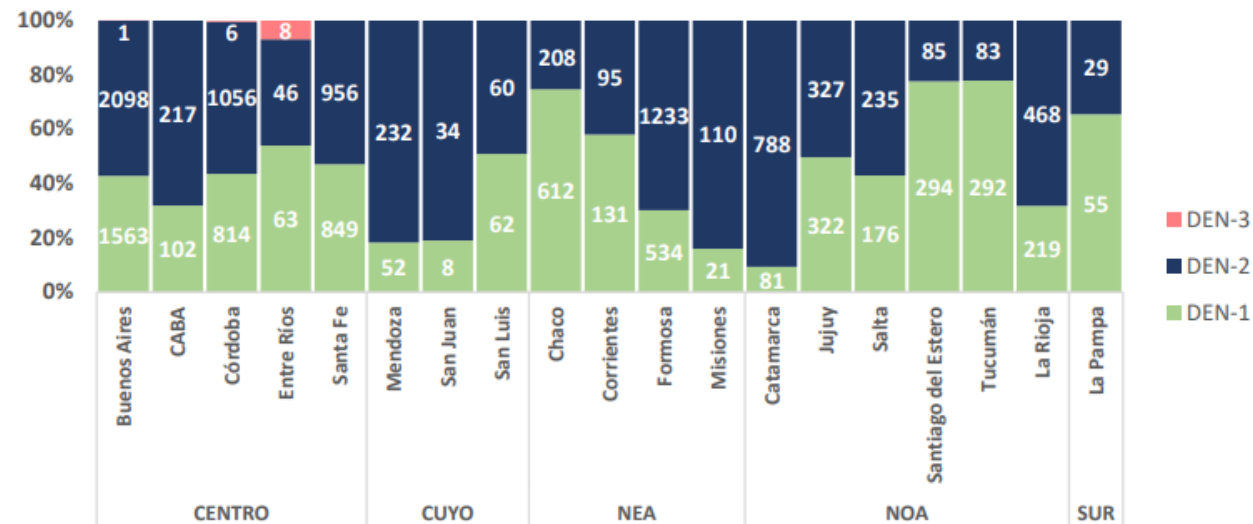
Fuente: Ministerio de Salud de la Nación



Distribución proporcional de serotipos en casos sin antecedente de viaje. SE 31/2023 a SE 15/2024 (n=14.625).



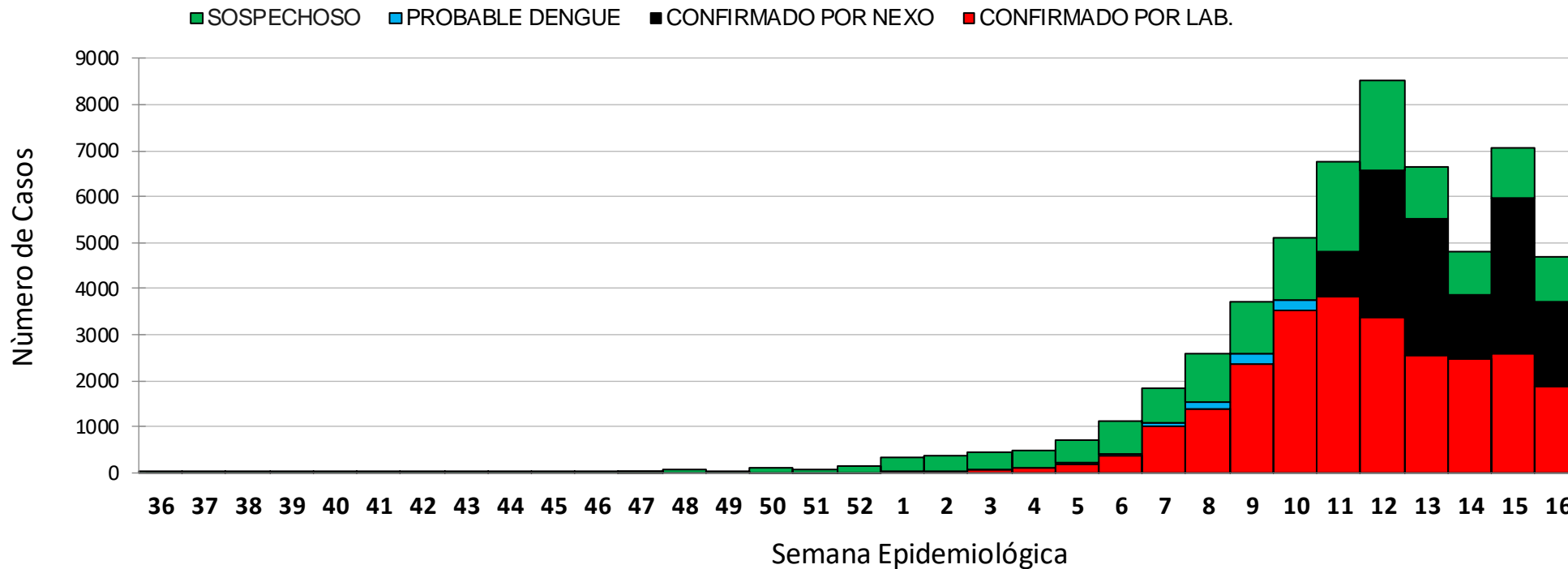
Dengue: Distribución proporcional de serotipos y número absoluto de casos sin antecedente de viaje según jurisdicción de residencia. Argentina. SE 31/2023 a SE 15/2024 (n= 14.625)



Fuente: Ministerio de Salud de la Nación



Curva epidémica de SFAI desde la SE 36 del 2023 hasta la SE 16 del 2024 (n=55.919)

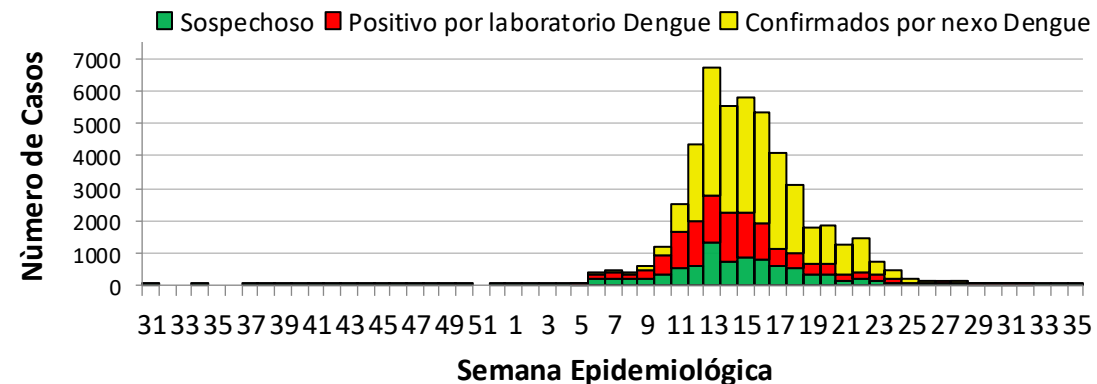


Desde la última sala se sumaron: 10222
 Correspondientes a la última semana (16): **3702**
⚠ Retrasos (desde la semana 8): 6520

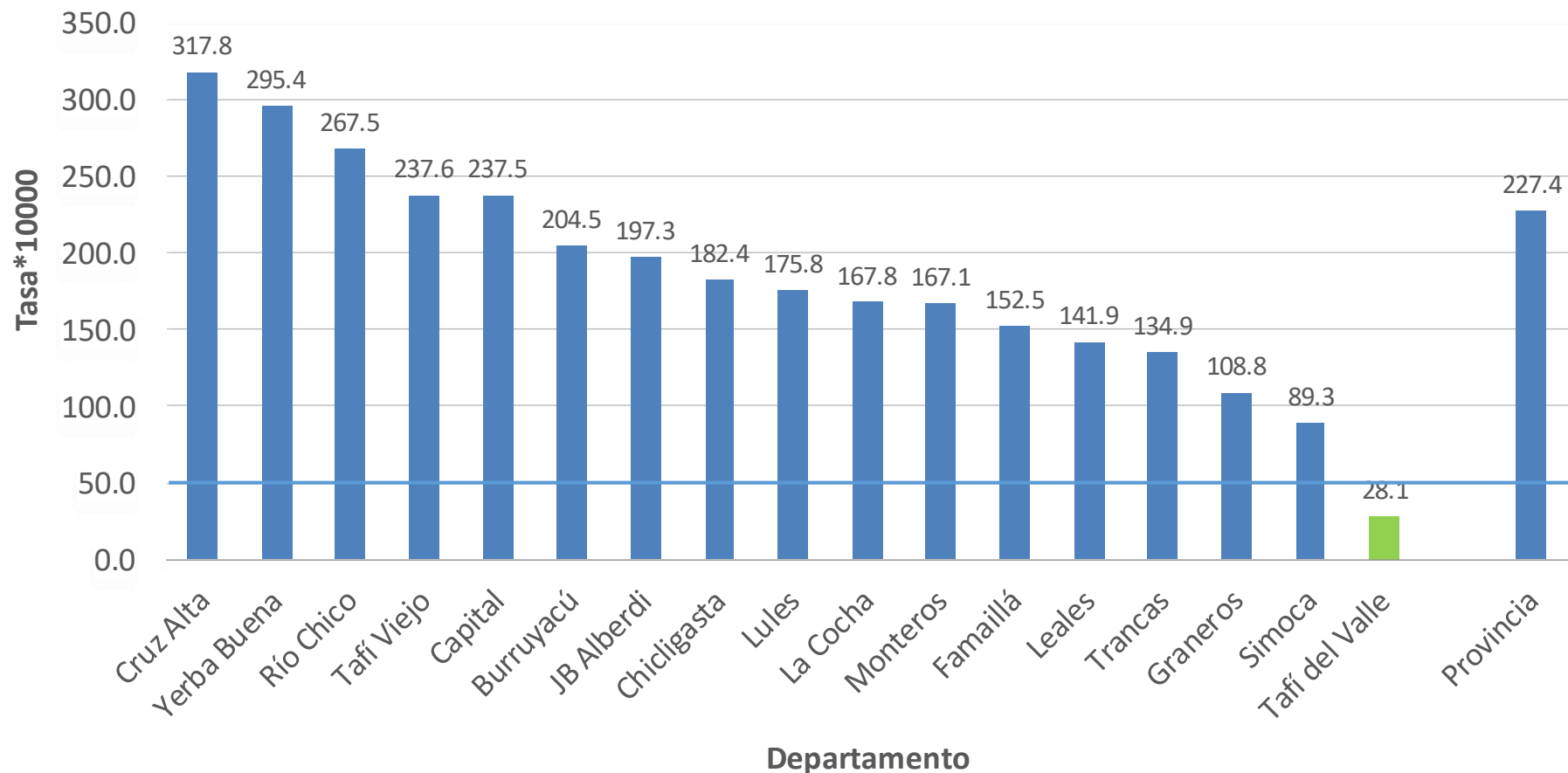
Casos Confirmados Dengue: 39.382

- 25680 por laboratorio
- 13702 por clínica y nexos epidemiológicos

Curva epidémica de SFAI. Temporada 2022-2023. N=48.713 (Confirmados: 39.662)



Incidencia acumulada de casos de dengue *10 mil hab. Temporada 2023-2024, según departamentos (hasta SE 16). Provincia de Tucumán

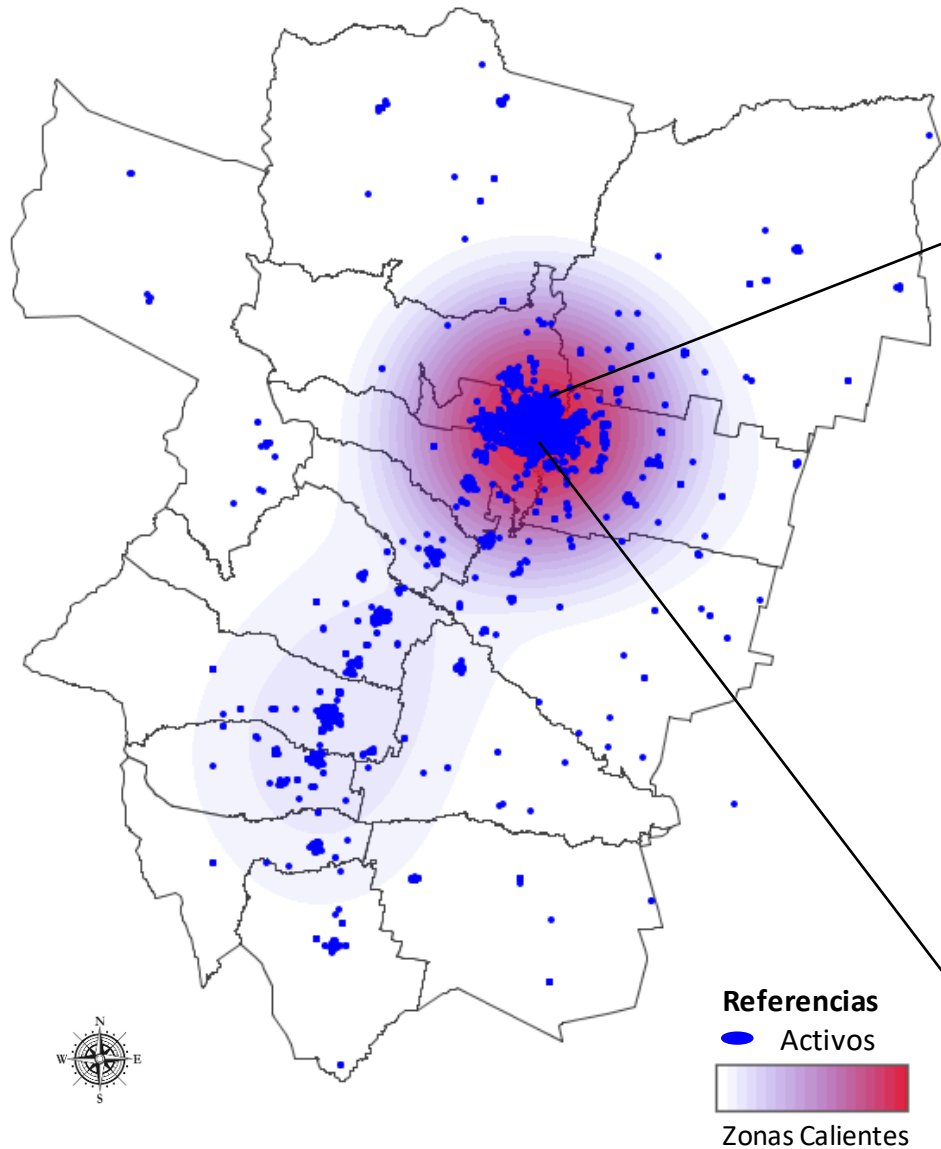


Departamentos con incidencia menor a 50 por 10.000 hab (en color verde), continúan con estrategia de diagnóstico por laboratorio

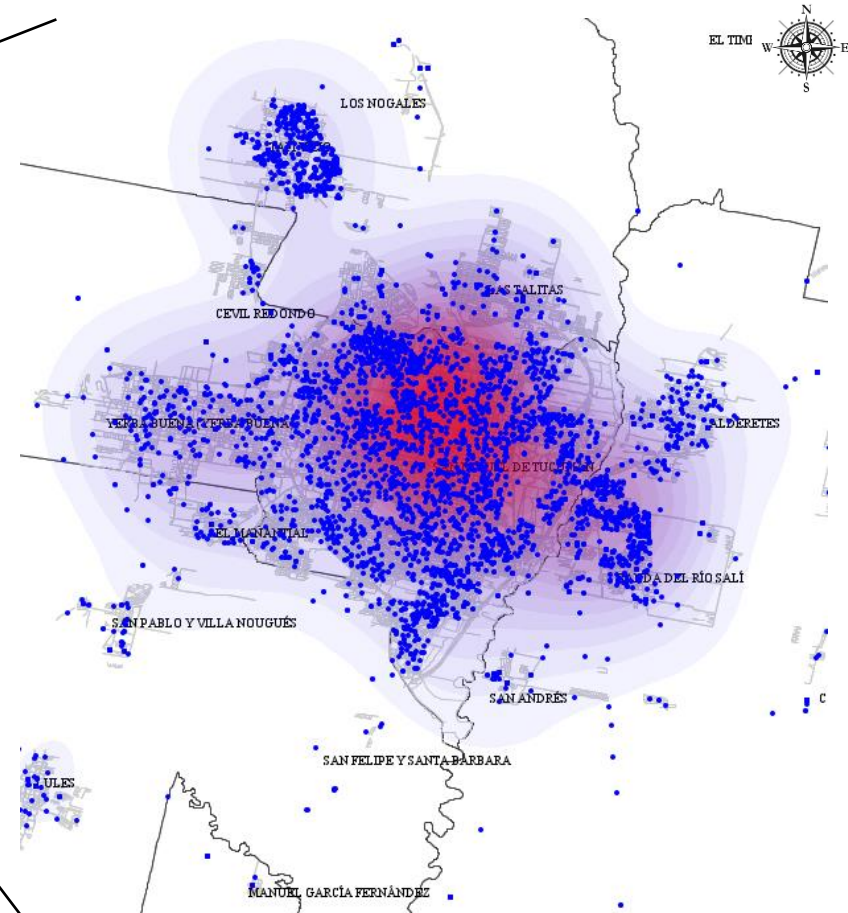
INTERNADOS: Independientemente de la zona de procedencia, en todos los pacientes internados que cumplan con la definición de caso se mantiene la confirmación con criterios de laboratorio.



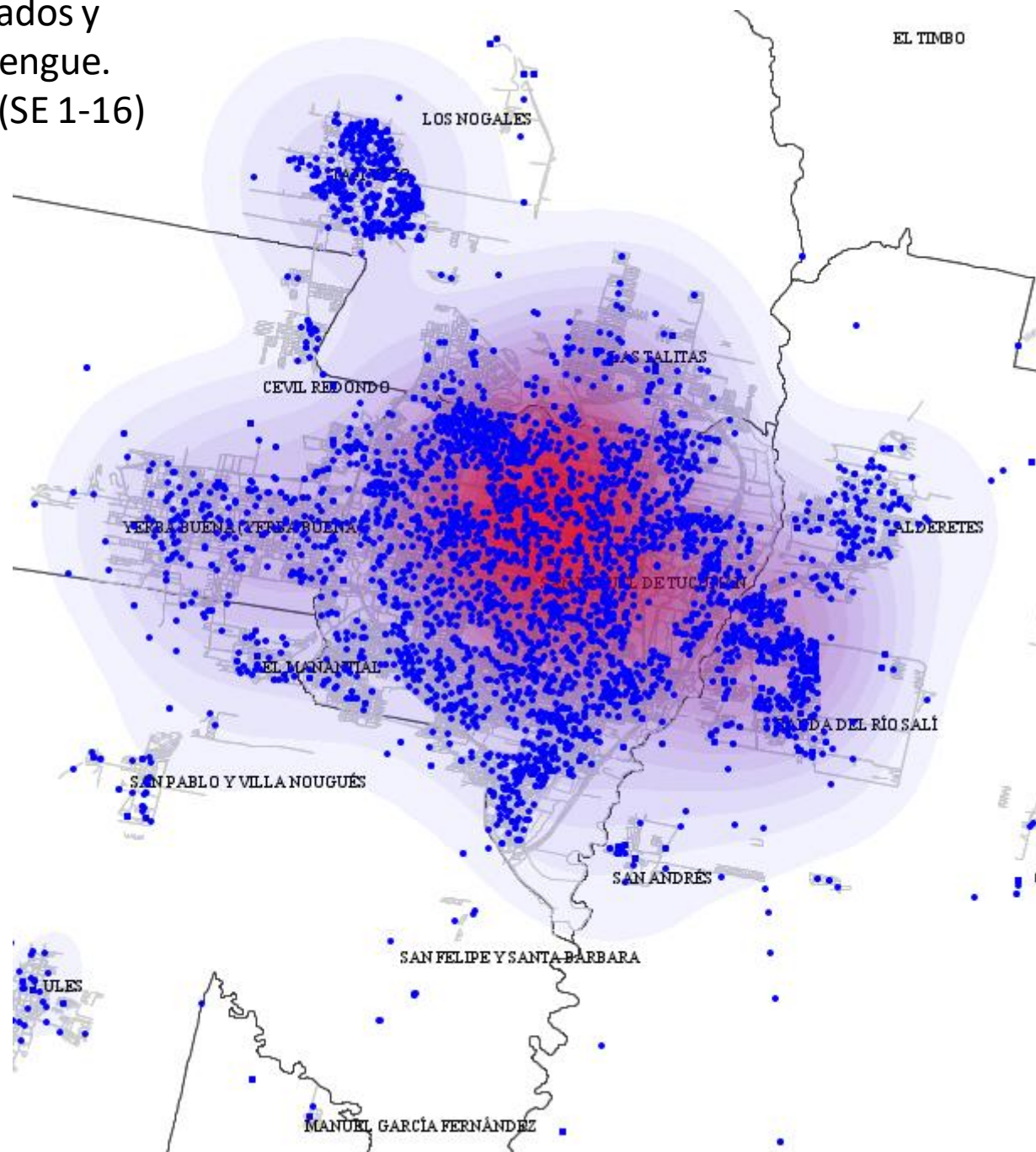
Casos confirmados y Probables de Dengue. Tucumán, Año 2024



Casos confirmados y Probables de Dengue. GSMT. Año 2024 (SE 1-16)



Casos confirmados y Probables de Dengue. GSMT. Año 2024 (SE 1-16)



Referencias
● Activos

Zonas Calientes

DE SITUACIÓN DE SALUD

Total de consultas realizadas en los servicios de emergencias en efectores de 3er nivel de atención. 15 al 22 de abril de 2024

15 AL 22 ABRIL

GUARDIA ADULTO	DENGUE Y SFI	% DENGUE Y SFI	OTRAS CAUSAS	% OTRAS CAUSAS	SIN DIAGNOSTICO	% SIN DIAGNOSTICO	TOTAL GENERAL
H. ZENON SANTILLAN	1660	39%	2348	56%	206	5%	4214
H. AVELLANEDA	1777	49%	1160	32%	666	18%	3603
MODULAR ALDERETES	1249	57%	867	40%	64	3%	2180
H. CONCEPCION	436	21%	260	12%	1416	67%	2112
H. PADILLA	695	35%	1024	52%	262	13%	1981
H. EVA PERON	995	67%	479	32%	16	1%	1490
H. MONTEROS	606	41%	752	51%	124	8%	1482
MODULAR TAFI VIEJO	762	69%	199	18%	141	13%	1102
MATERNIDAD	39	6%	583	93%	5	1%	627
Total general	8219	44%	7672	41%	2900	15%	18791

ADULTOS

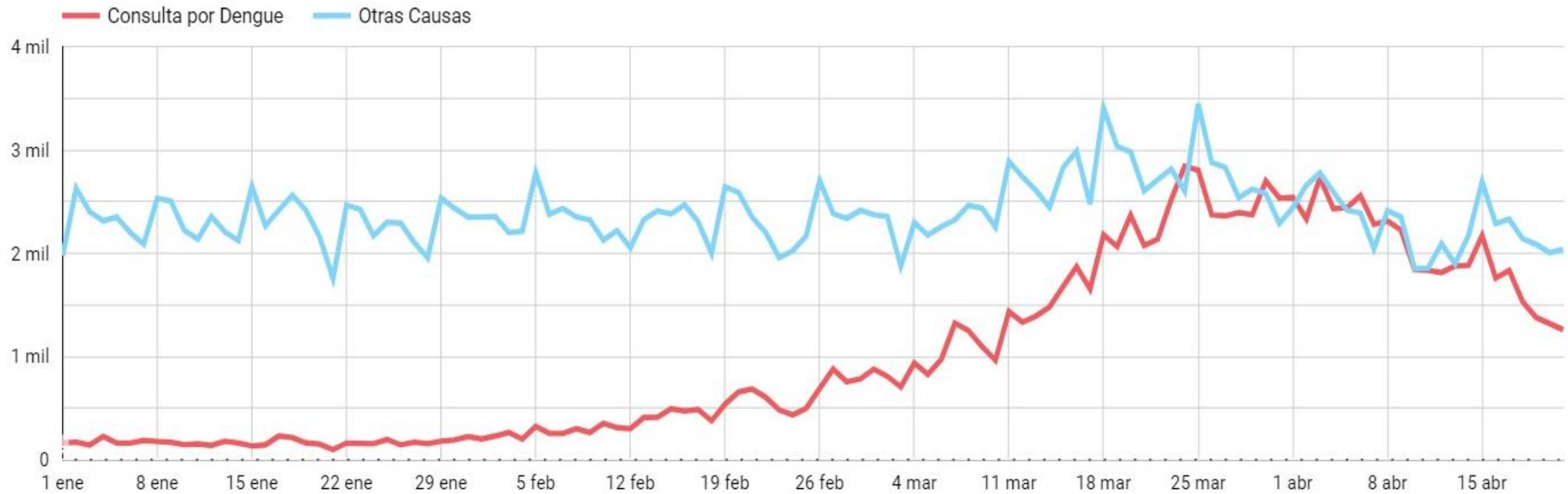
15 AL 22 ABRIL

GUARDIA PEDIATRICA	DENGUE Y SFI	% DENGUE Y SFI	OTRAS CAUSAS	% OTRAS CAUSAS	SIN DIAGNOSTICO	% SIN DIAGNOSTICO	TOTAL GENERAL
H. NIÑO JESUS	944	37%	1500	59%	83	3%	2527
H. AVELLANEDA	816	39%	918	44%	375	18%	2109
H. EVA PERON	528	42%	736	58%	2	0%	1266
H. CONCEPCION	404	40%	598	59%	14	1%	1016
H. MONTEROS	299	30%	672	68%	17	2%	988
MODULAR TAFI VIEJO	37	47%	18	23%	24	30%	79
MATERNIDAD	2	4%	19	40%	26	55%	47
Total general	3030	38%	4461	56%	541	7%	8032

NIÑOS

Ingresos a servicios de emergencias en efectores públicos de tercer nivel y modulares, consultas por dengue y otras causas. Año 2024

Numero de Ingresos a los Servicios de Emergencias



Fuente: Dirección de Gestión Sanitaria



CASOS DE DENGUE INTERNADOS – 22/04/2024

Instituciones Públicas

Hospitales de 3er nivel.

Criterio Epidemiológico	CUIDADO CRÍTICO	CUIDADO NO CRÍTICO	TOTALES
CONFIRMADOS	23	94	117
SOSPECHOSOS	10	73	83
Total	33	167	200

Hospitales de 2do nivel.

37 pacientes internados a la fecha (confirmados y sospechosos). 43% en modular BRS

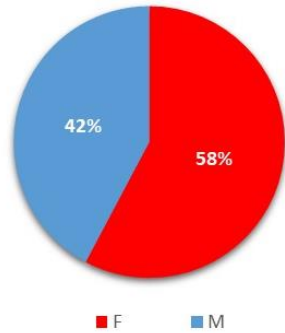
Instituciones Privadas

Internados dengue	
CONFIRMADOS	61
SOSPECHOSOS	124

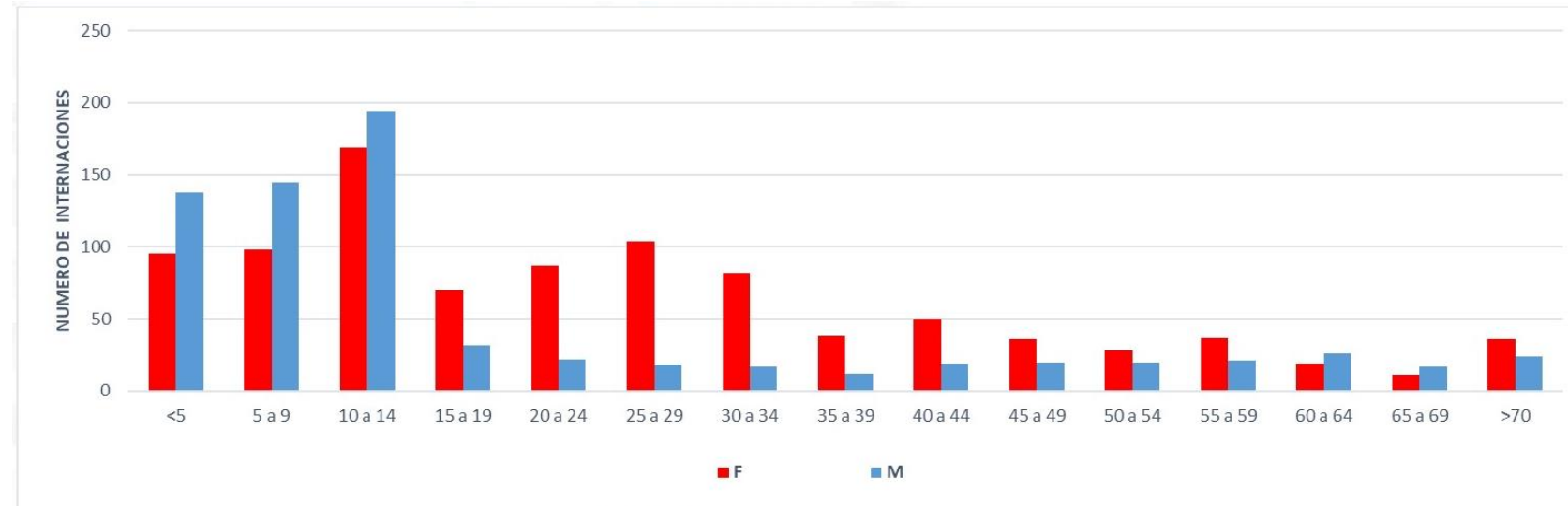


Internados dengue: casos en efectores PÚBLICOS según sexo y edad. Año 2024 (hasta 22/4) N= 1685

PÚBLICO



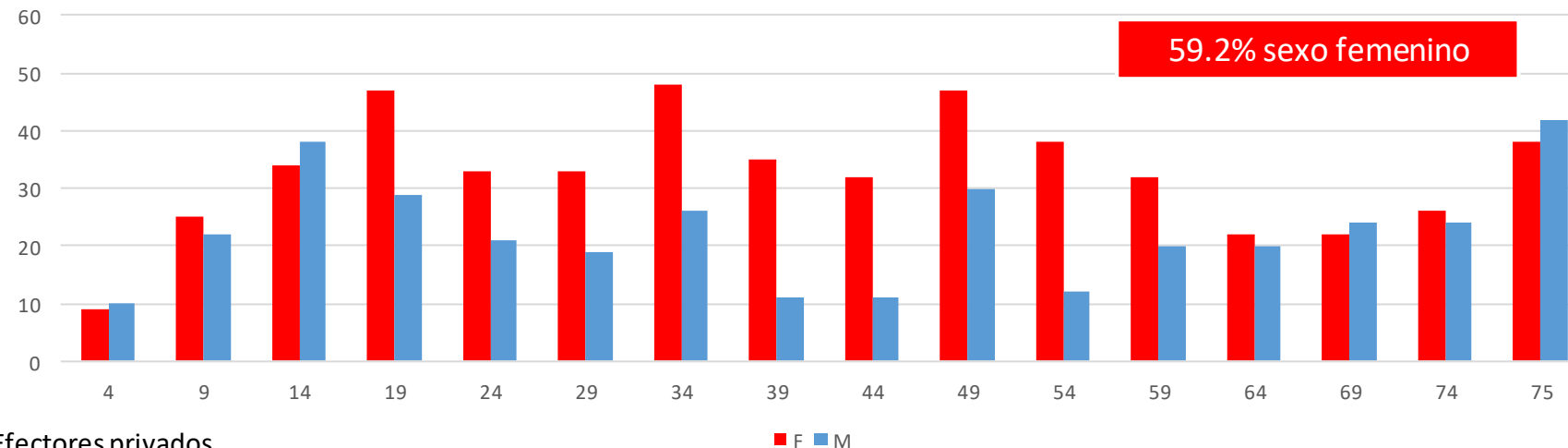
11% CUIDADOS CRITICOS



PRIVADO

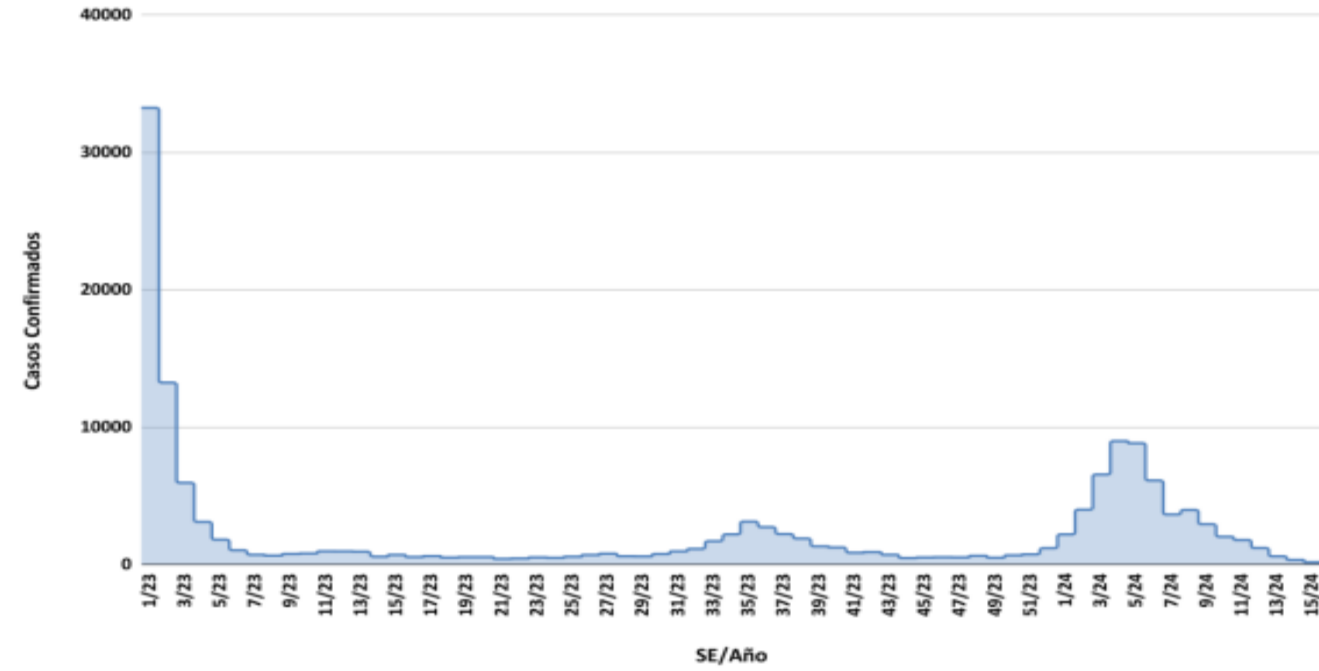
1733 casos estudiados
881 confirmados

Internados dengue: casos confirmados en efectores PRIVADOS según sexo y edad. Año 2024 (hasta 19/4) N= 881

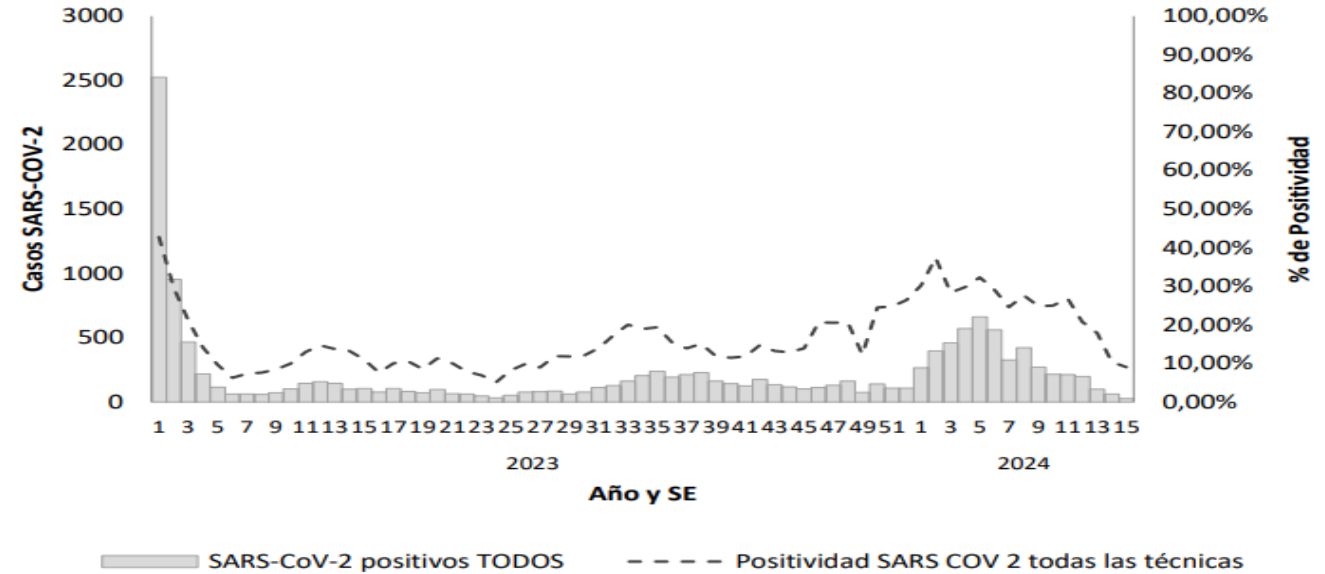




COVID-19: Casos confirmados por semana epidemiológica. SE 01/2023 a SE 15/2024. Argentina.



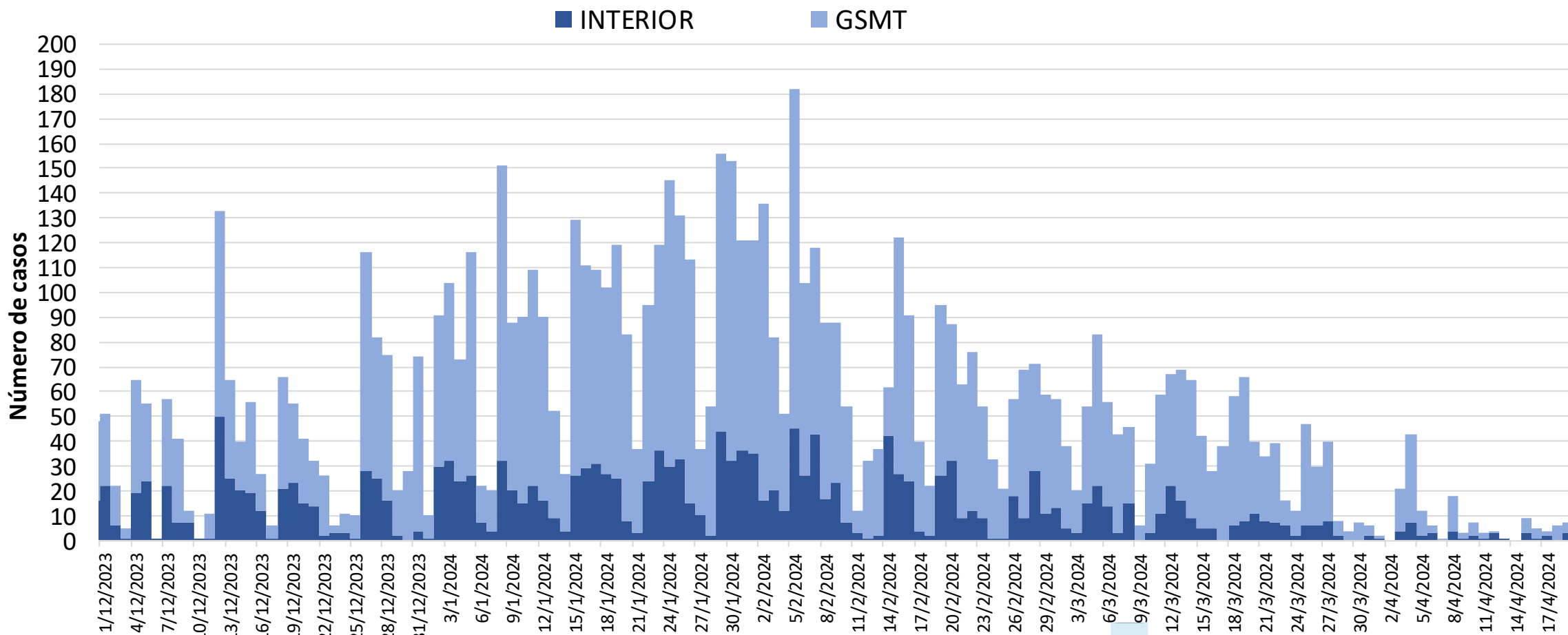
Casos y porcentaje de positividad de SARS-CoV-2 por todas las técnicas, por SE. SE 1/2023 a SE15 /2024.



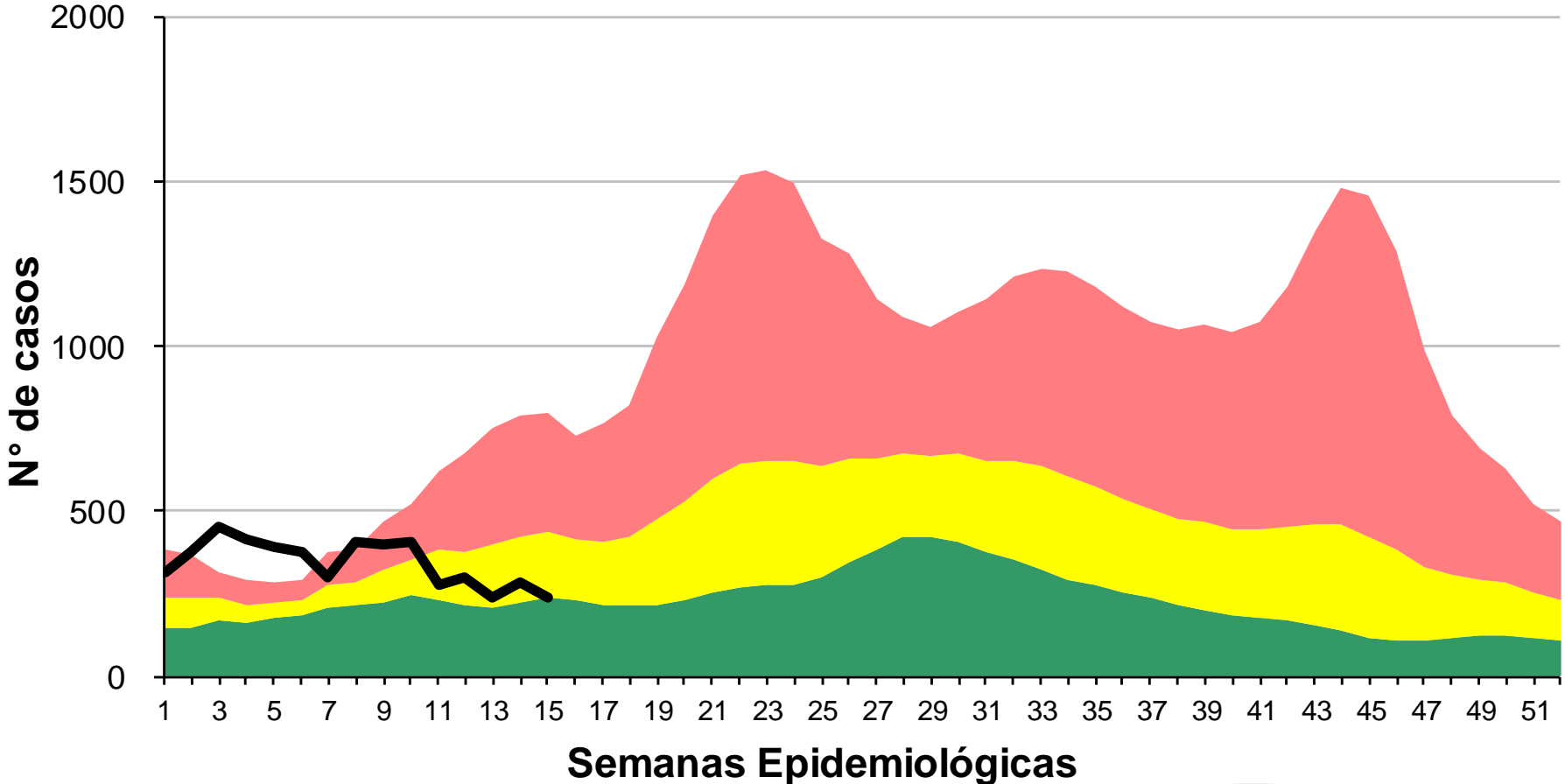
**SE 15: 177 casos COVID-19
Positividad: 9% (UMA)**

Fuente: Ministerio de Salud de la Nación

Curva de casos confirmados de COVID-19 en GSMT e Interior de la Provincia de Tucumán, 1 de diciembre 2023 al 20 de abril 2024.



Corredor endémico de Enfermedad Tipo Influenza Provincia de Tucumán. Año 2024 SE 15

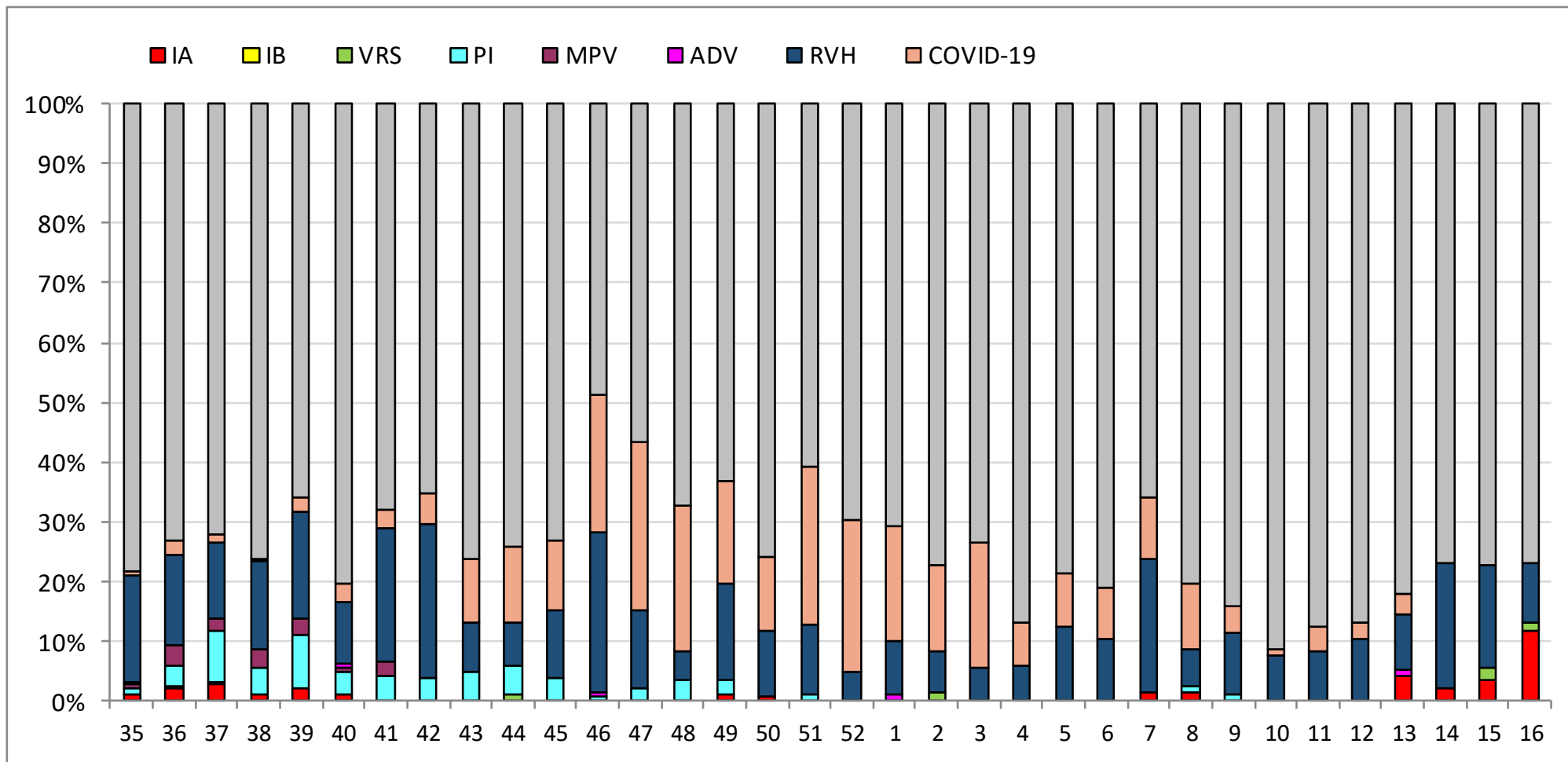


- REFERENCIAS
- Zona de Éxito
 - Zona de Seguridad
 - Zona de Alerta
 - Zona Epidémica
 - N° de Casos

Fuente: Dirección de Epidemiología en base a datos del SNVS 2.0



Proporción de virus respiratorios desde la SE 35 del 2023 a SE 16 del 2024. UC y UMA. Provincia de Tucumán. (n= 4008)



Fuente: Dirección de Epidemiología en base a datos del SNVS 2.0 – Laboratorio de Salud Pública

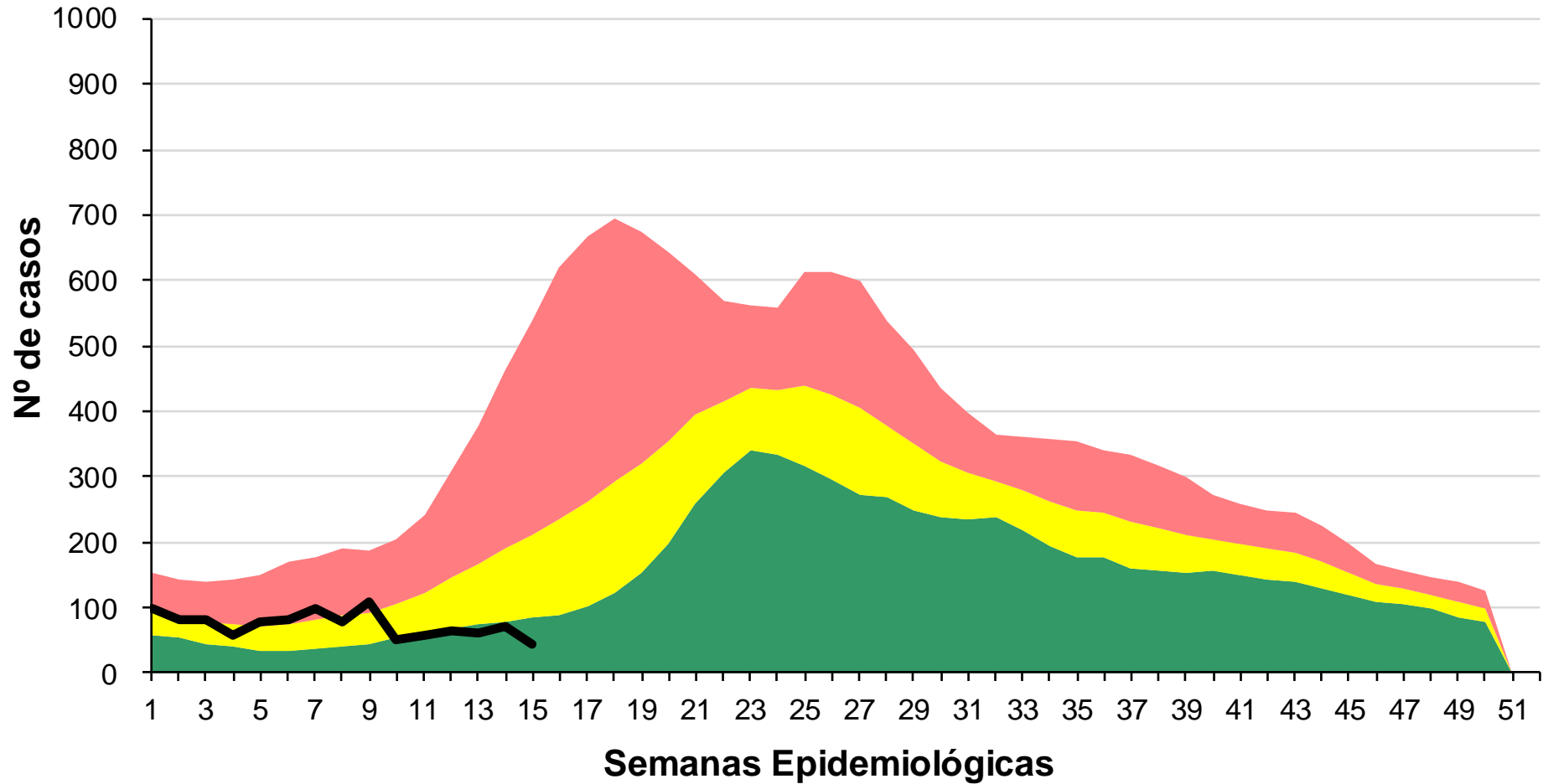


Corredor endémico de Bronquiolitis Provincia de Tucumán. Año 2024 SE 15

GOBIERNO DE
TUCUMÁN



MINISTERIO DE
SALUD PÚBLICA

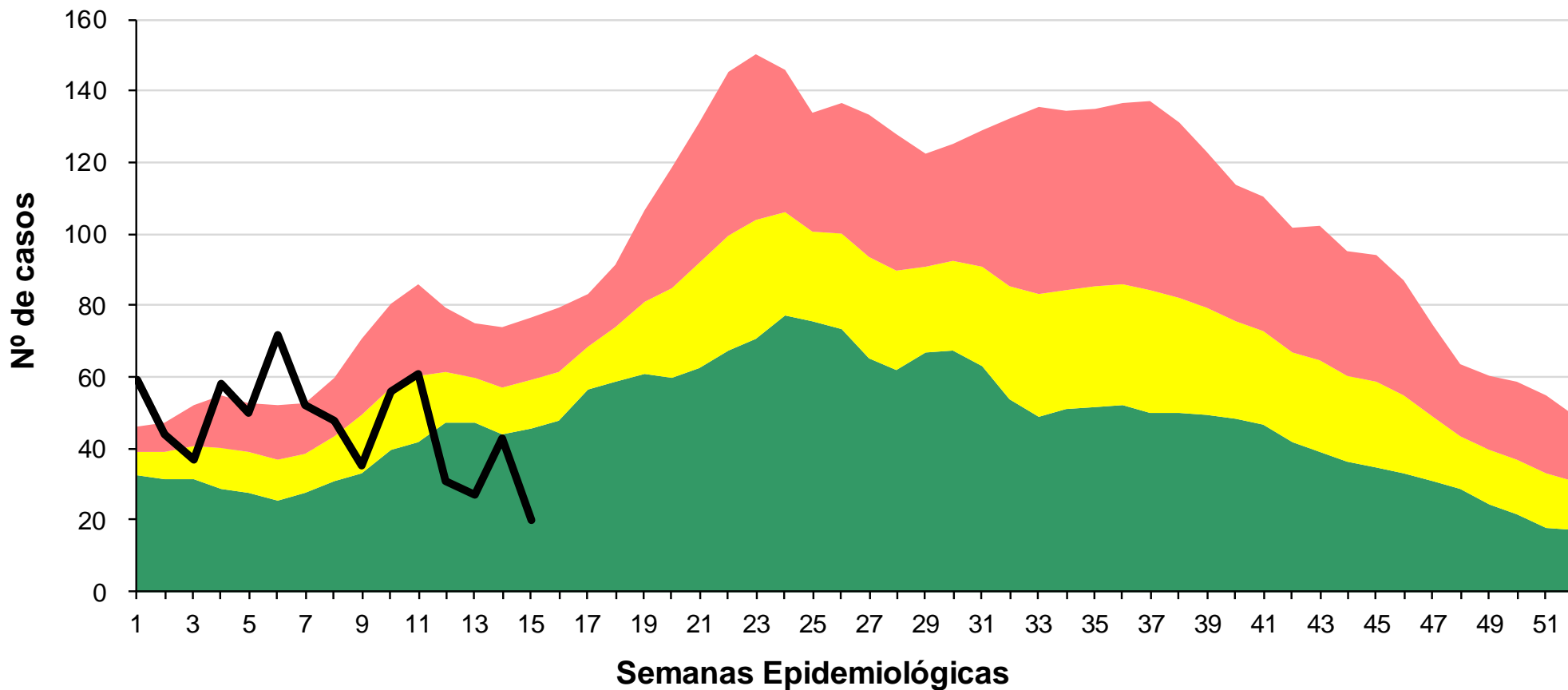


- REFERENCIAS
- Zona de Éxito
 - Zona de Seguridad
 - Zona de Alerta
 - Zona Epidémica
 - Nº de Casos

Fuente: Dirección de Epidemiología en base a datos del SNVS 2.0

SALA DE SITUACIÓN DE SALUD

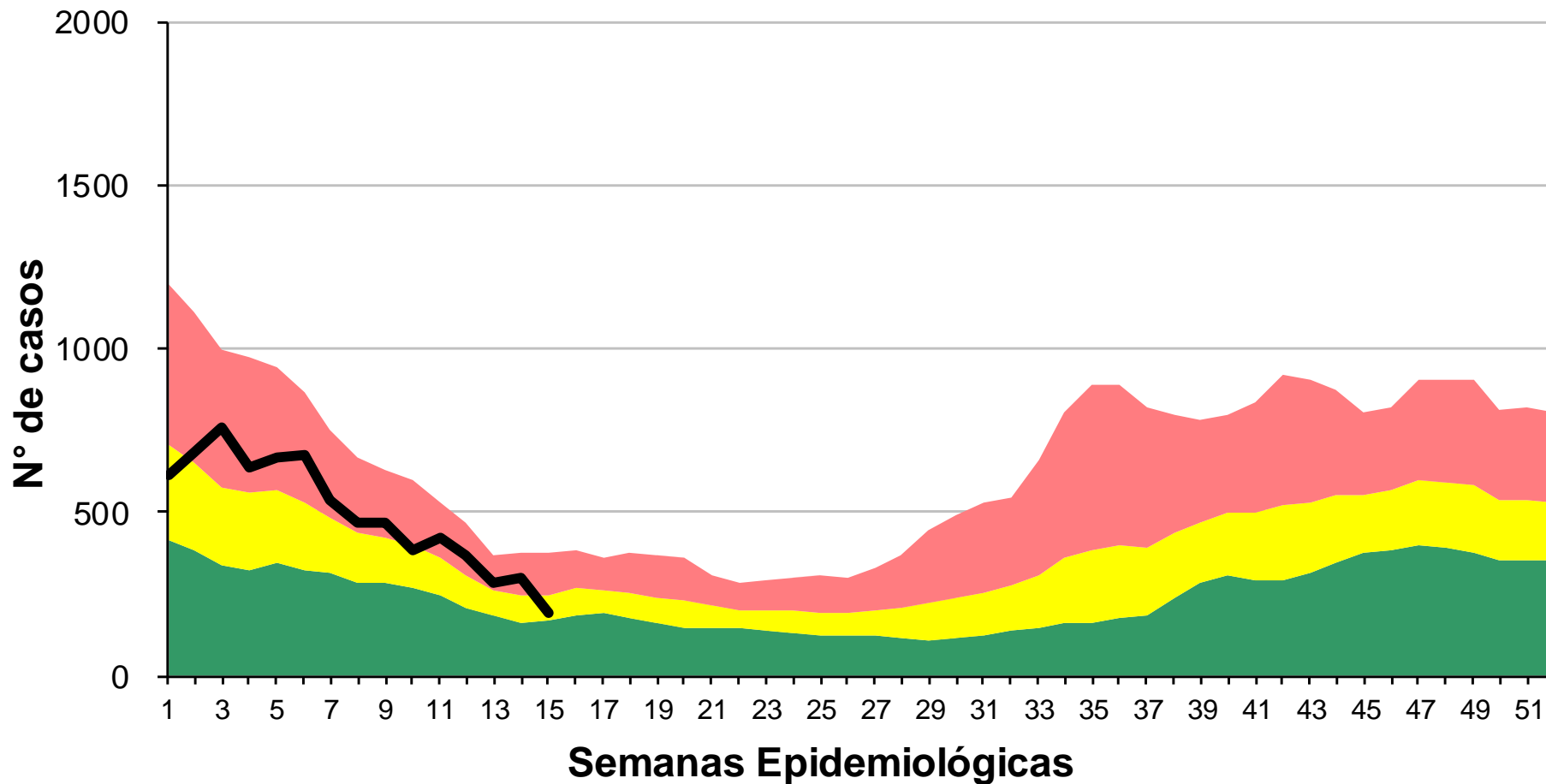
Corredor endémico de Neumonía Provincia de Tucumán. Año 2024 SE 15



- REFERENCIAS
- Zona de Éxito
 - Zona de Seguridad
 - Zona de Alerta
 - Zona Epidémica
 - Nº de Casos

Fuente: Dirección de Epidemiología en base a datos del SNVS 2.0

Corredor endémico de Diarreas en < de 5 años Provincia de Tucumán. Año 2024 SE 15



- REFERENCIAS
- Zona de Éxito
 - Zona de Seguridad
 - Zona de Alerta
 - Zona Epidémica
 - Nº de Casos

Fuente: Dirección de Epidemiología en base a datos del SNVS 2.0