



MINISTERIO DE SALUD PÚBLICA

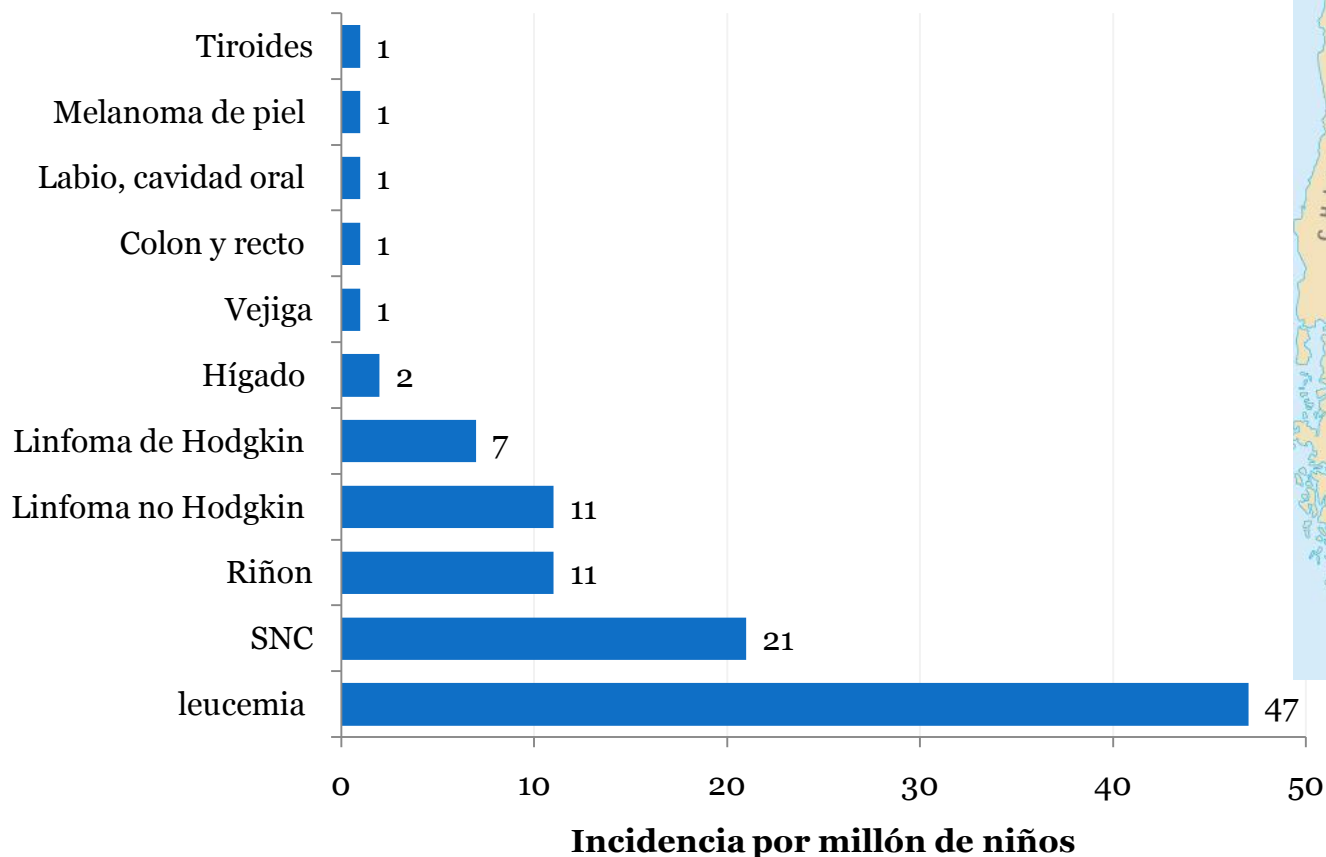
**ENFERMEDADES
NO
TRANSMISIBLES**

**SITUACIÓN DE
CÁNCER INFANTIL.**

DIRECCION DE EPIDEMIOLOGIA



Incidencia de Cáncer infantil en Argentina Tasas estandarizadas por edad. Año 2012.



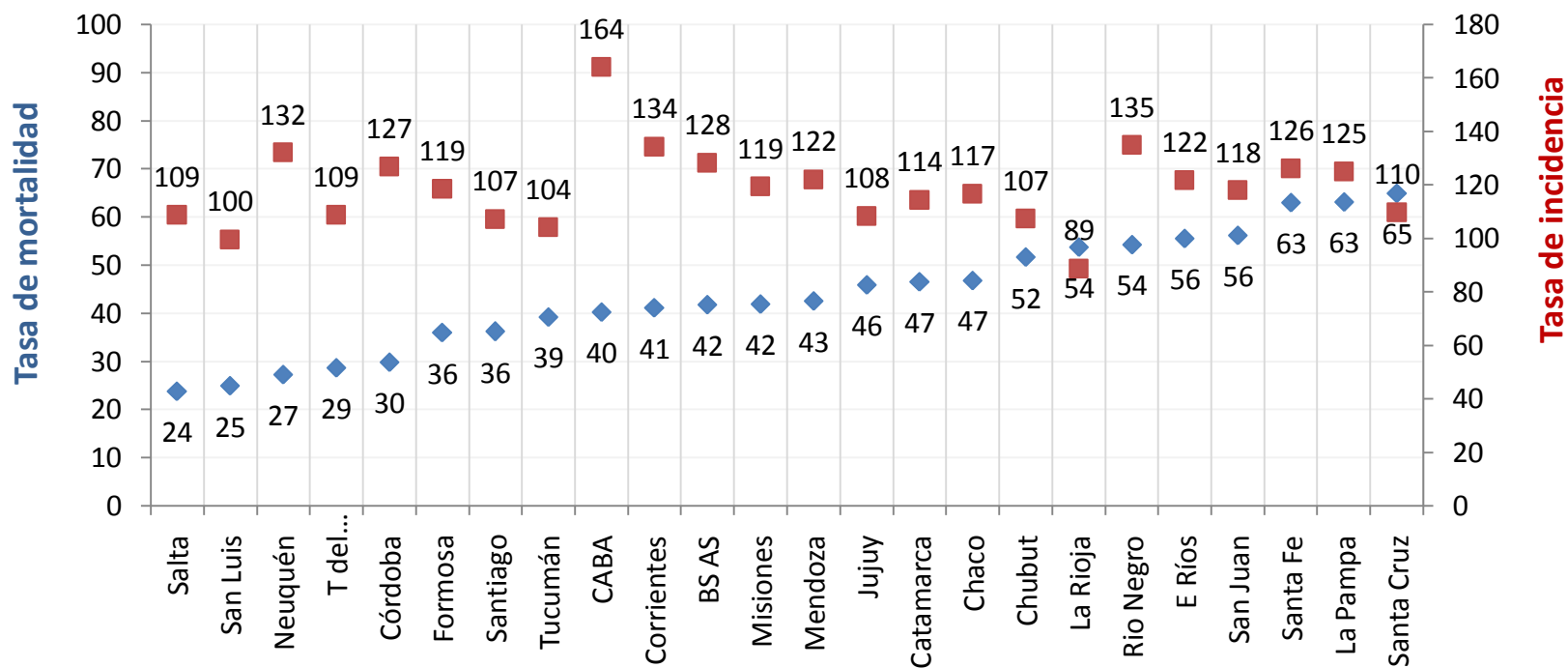
Fuente: Registro Provincial de tumores – IARC (Agencia Internacional de Investigación de Cáncer - OMS)





Tasas de Mortalidad (2011) e Incidencia (2012) de Cáncer en menores de 15 años (por millón) según Provincias. Argentina.

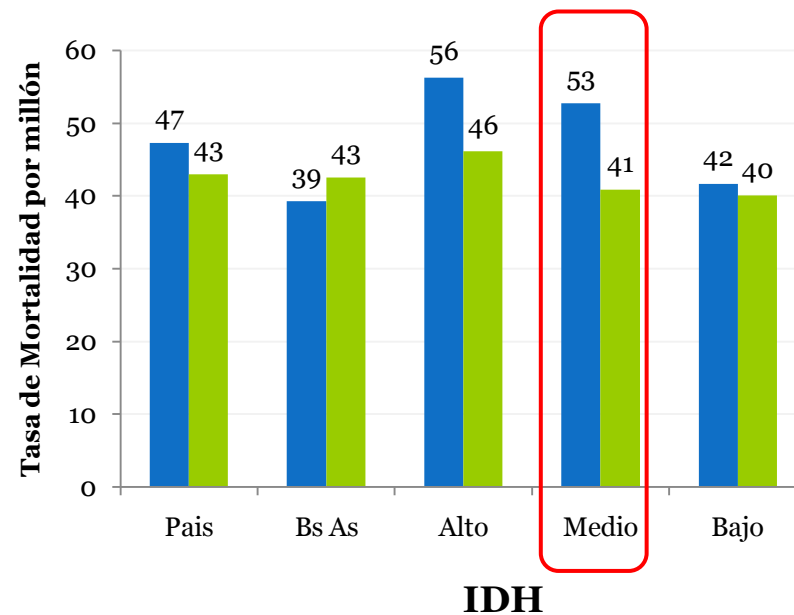
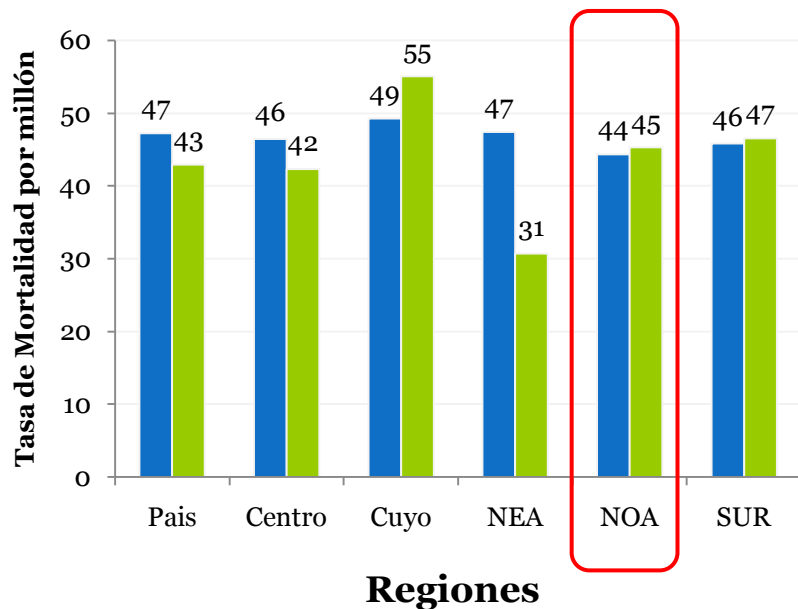
◆ Mortalidad ■ Incidencia



Fuentes: Registro Onco - Pediátrico Hospitalario Argentino (ROHA) y DEIS – Ministerio de Salud de la Nación



Tasas de Mortalidad por Cáncer en menores de 15 años (por millón) según regiones geográficas y categorías de IDH* Años 1997 y 2010 - Argentina



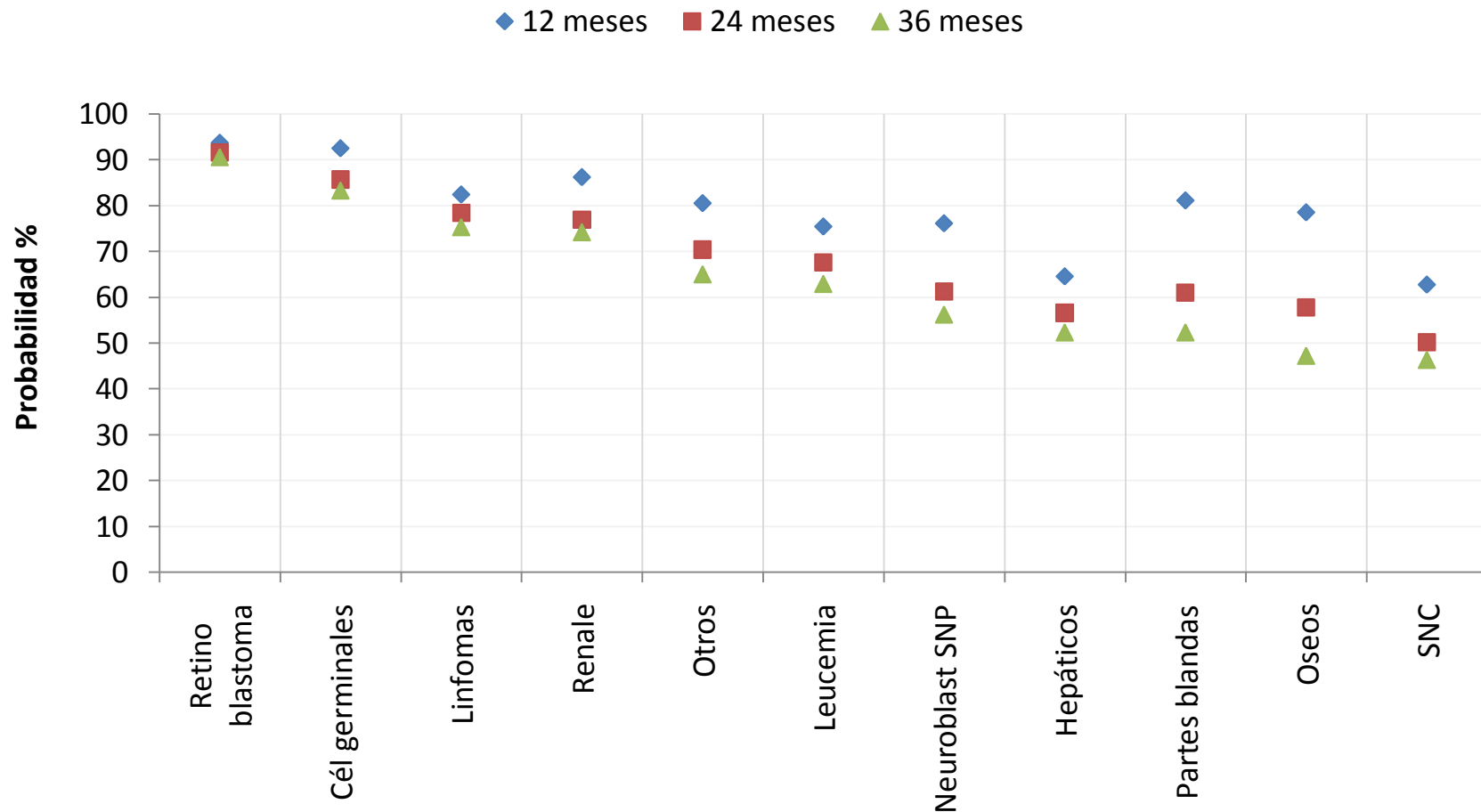
■ 1997
■ 2010

*IDH: Índice de Desarrollo Humano

Fuente: Registro Onco Pediátrico Hospitalario Argentino (ROHA)
Ministerio de Salud de la Nación



Porcentaje de Sobrevida (a 12,24 y 36 meses) según tipos de cáncer infantil. Período 2000-2007. Argentina.

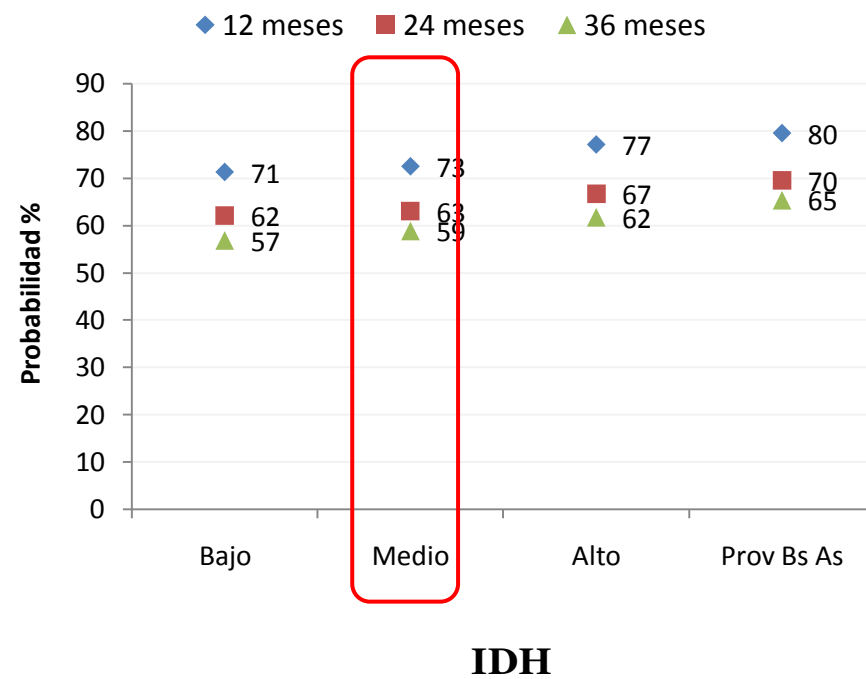
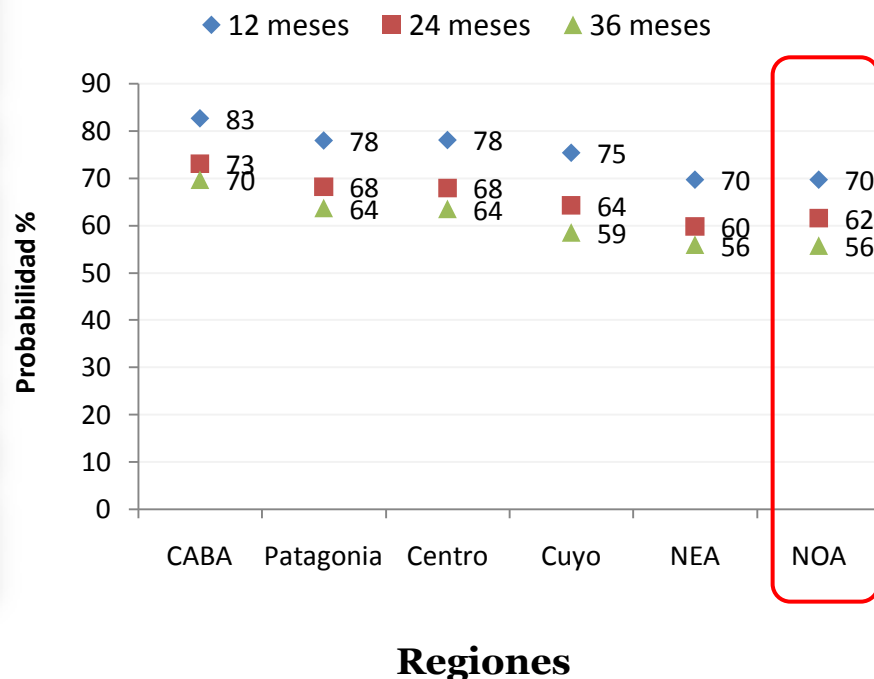


Fuente: Registro Onco Pediátrico Hospitalario Argentino (ROHA)
Ministerio de Salud de la Nación



Porcentaje de Sobrevida (a 12, 24 y 36 meses) estratificada por regiones geográficas y categorías de IDH*. Años 2000-2007. Argentina

SALA DE SITUACION DE SALUD



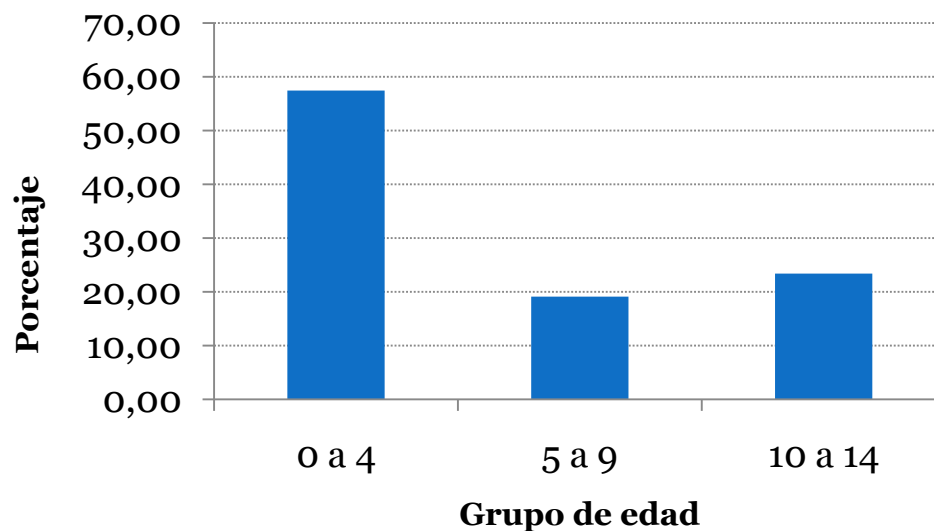
Fuente: Registro Onco Pediátrico Hospitalario Argentino (ROHA) Ministerio de Salud de la Nación



Análisis de Casos de Cáncer en menores de 15 años Registro de Tumores. 2010 – 2011. Tucumán.

- Sobre un total de 47 casos (2010: 5; 2011:42), 51% fueron varones.
- La mediana de edad fue de 5 años (min:0 – max:15).

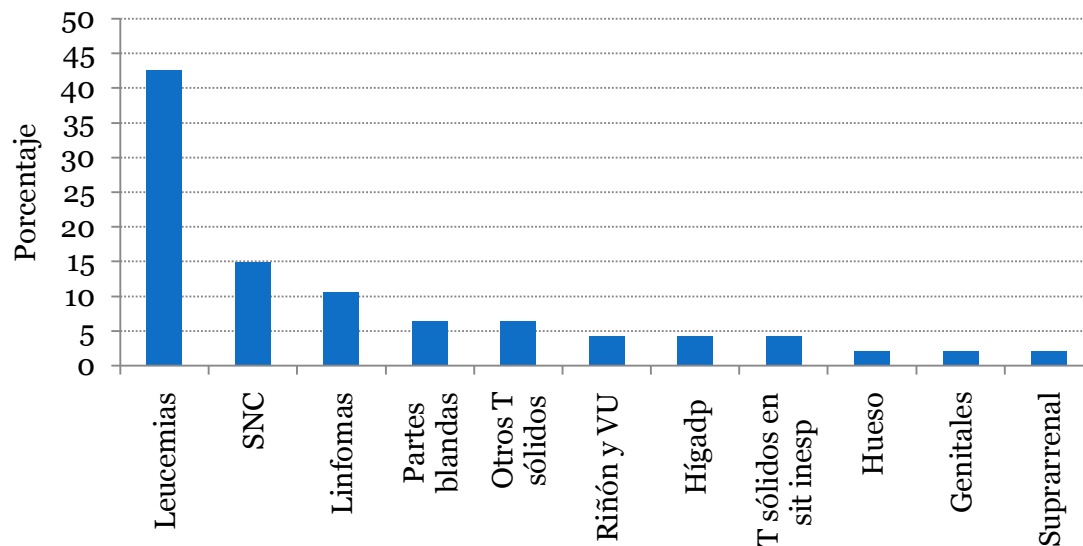
Porcentaje de tumores en menores de 15 años, según grupo de edad. 2010 – 2011.



Fuente: Registro Provincial de Tumores.



Tipo de tumores en menores de 15 años. Registro de Tumores. 2010 (n=5), 2011 (n=42).



Tipo de tumores en menores de 15 años, según grupo de edad. 2010 (n=5), 2011 (n=42).

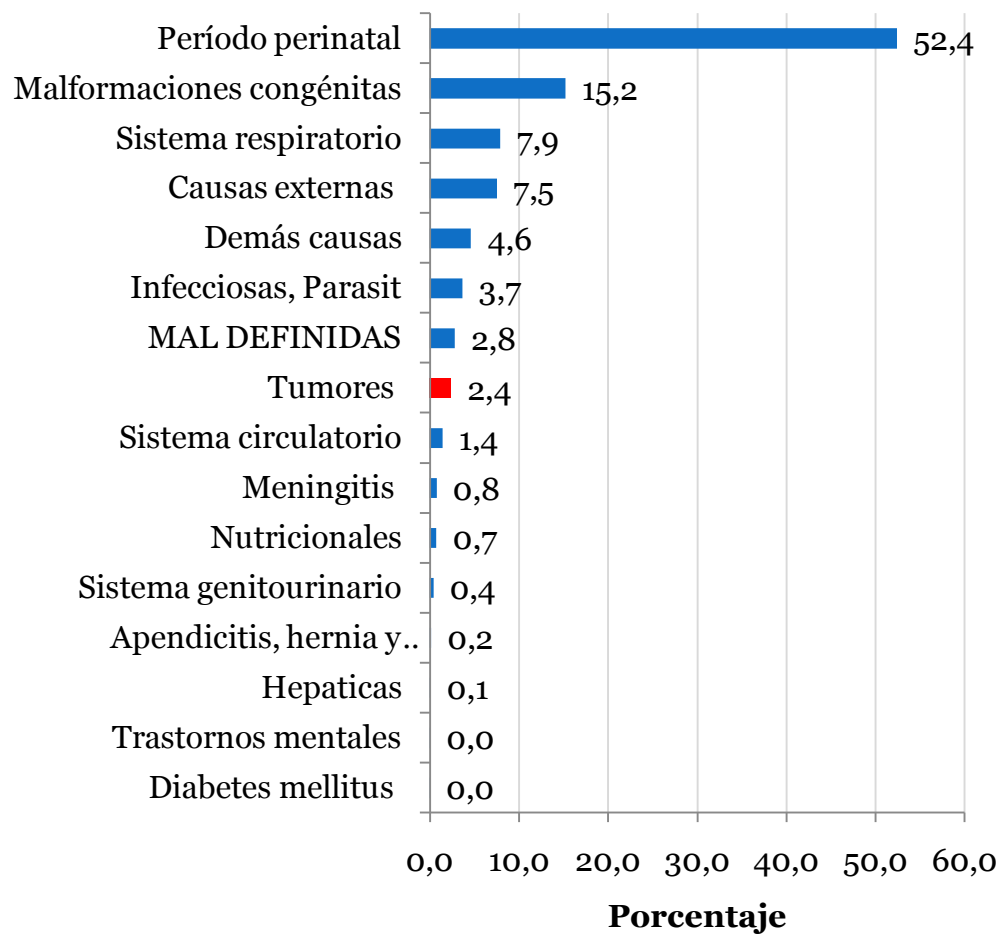
Tipo de Tumor	Grupos de edad					
	0 a 4		5 a 9		10 a 14	
		%		%		%
Leucemias		29.6	Leucemias	66.7	Leucemias	54.5
SNC		14.8	Linfomas	22.2	SNC	27.3
Partes blandas		11.1	Otros T sólidos esp	11.1	Linfomas	9.1
Linfomas		7.4			Hueso	9.1
Riñón		7.4				
Hígado		7.4				
Otros T sólidos esp		7.4				
Otros T sólidos no esp		7.4				
Genitales		3.7				
Suprarrenal		3.7				

•14,8% correspondieron a menores de 1 año.

Fuente: Registro Provincial de Tumores.



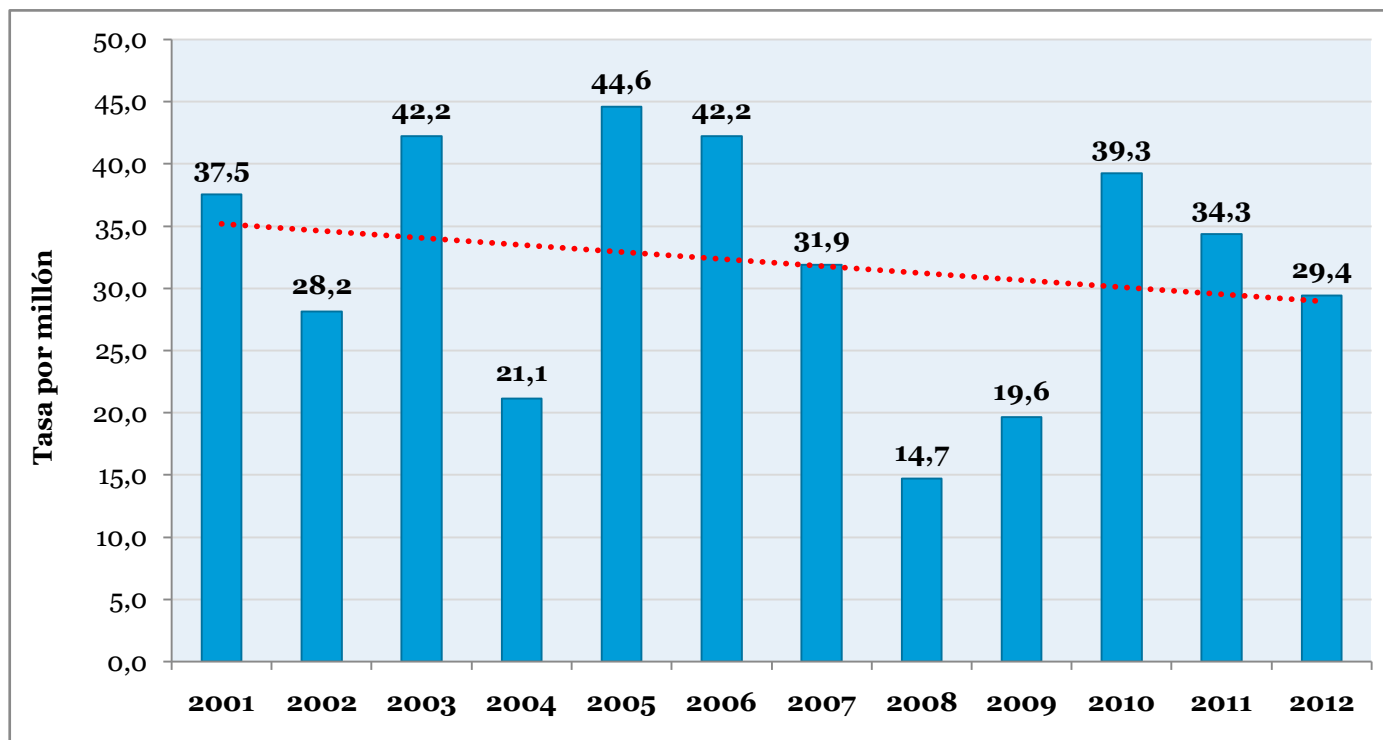
Proporción de muertes según categorías en niños menores de 15 años – Provincia de Tucumán 2012



Fuente: DEIS.



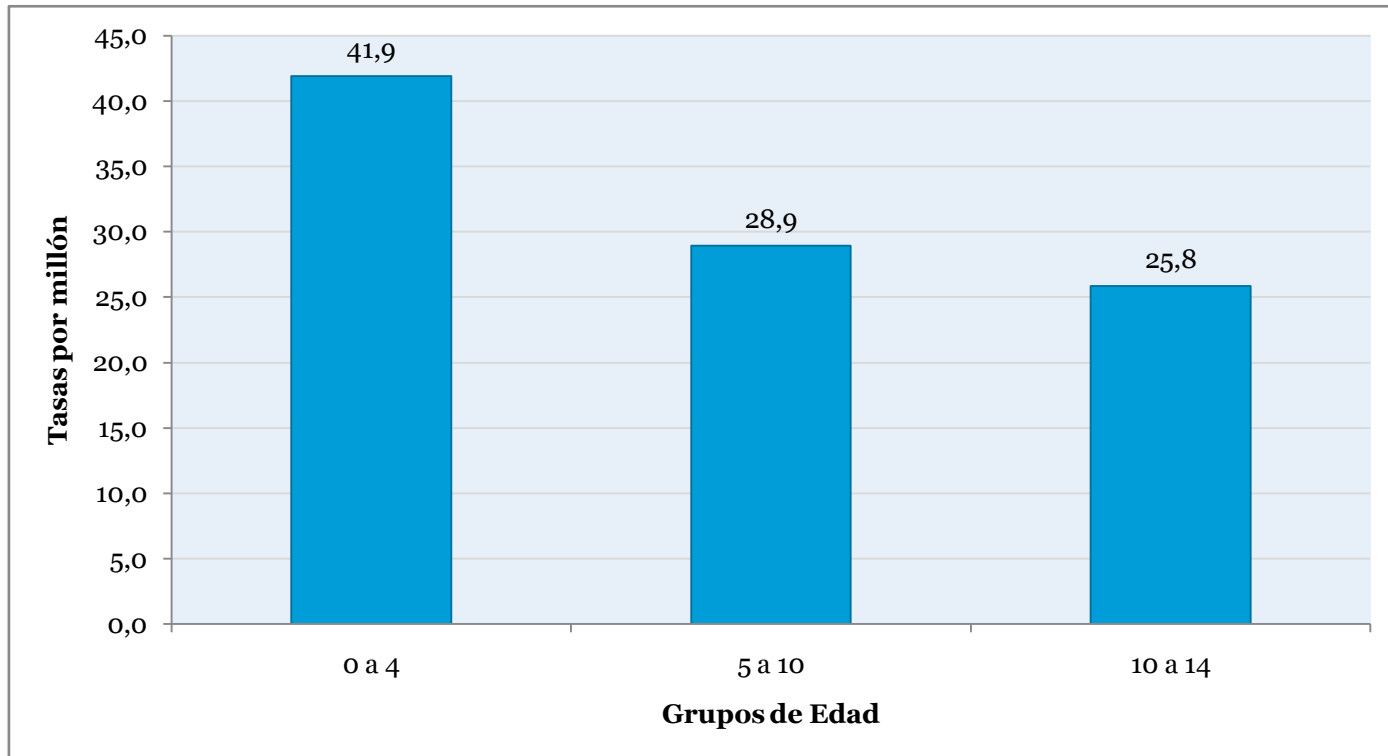
Tasa de mortalidad por cáncer por 1.000.000 de menores de 15 años. Tucumán. Años 2001-2012. (n=161)



Fuente: Dirección de Epidemiología, en base a datos de la DEIS – Ministerio de Salud de la Nación



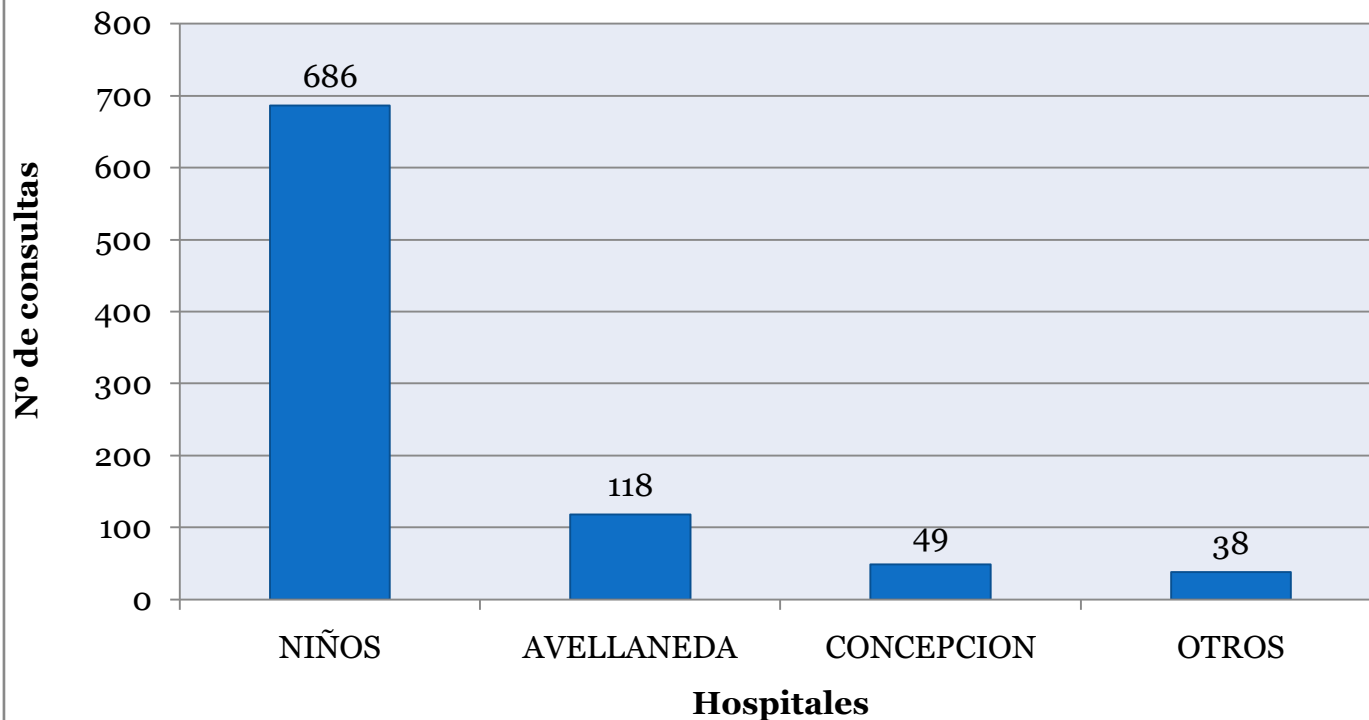
Tasas de mortalidad por cáncer según grupos de edad por 1.000.000 de menores de 15 años. Tucumán. 2001-2012. (n=161)



Fuente: Dirección de Epidemiología, en base a datos de la DEIS – Ministerio de Salud de la Nación



Consultas por neoplasias en menores de 15 años. Tucumán. año 2012



Las consultas por Tumores Malignos representaron un porcentaje menor al 10%, con respecto al total de consultas por tumores.

Fuente: Sistema Informático de Gestión Hospitalaria. Ingreso: 17/02/14